

Produced by  Home Position

ジオヴィスタ 駿河区 有東一丁目 新築分譲住宅

モダンに暮らす、陽だまりの家

デザインが暮らしを変える



GEOVISTA®

Suruga Uto

※表紙には当社が施工した別物件の写真を使用しています

モダンに暮らす、陽だまりの家

南東接道の角地、陽あたり良好

南東接道の南にひらけた角地、陽あたりの良い邸宅。

また、敷地の三方向が道路に面しているため、風通しも良好です。

商業施設が充実した住みよい環境

歩いて行けるコンパクトな範囲に、商業施設が充実した住環境。

食料品や日用品を揃えやすく、生活にゆとりが持てます。

主要道が近く、優れた交通利便性

SBS通りや産業館西通りへのアクセスが良い、優れた交通利便性。

車の移動や遠方へのおでかけの際にも便利なエリアです。

周辺環境

富士見小学校 徒歩9分

豊田中学校 徒歩10分

「有明町南」バス停 徒歩5分

ザ・ビッグ 徒歩5分

ファミリーマート 徒歩6分

セブンイレブン 徒歩6分

クリエイトSD 徒歩9分

イトーヨーカドー 徒歩11分

ドン・キホーテ 徒歩13分

バロー 徒歩13分

セントラルスクエア静岡 車4分(1.28km)

※自動車の所要時間はYahoo!地図の自動測定を参考にしています。

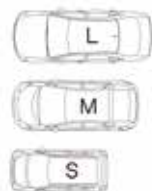
南東接道の角地
陽あたり良好

三方道路により
風通し良好

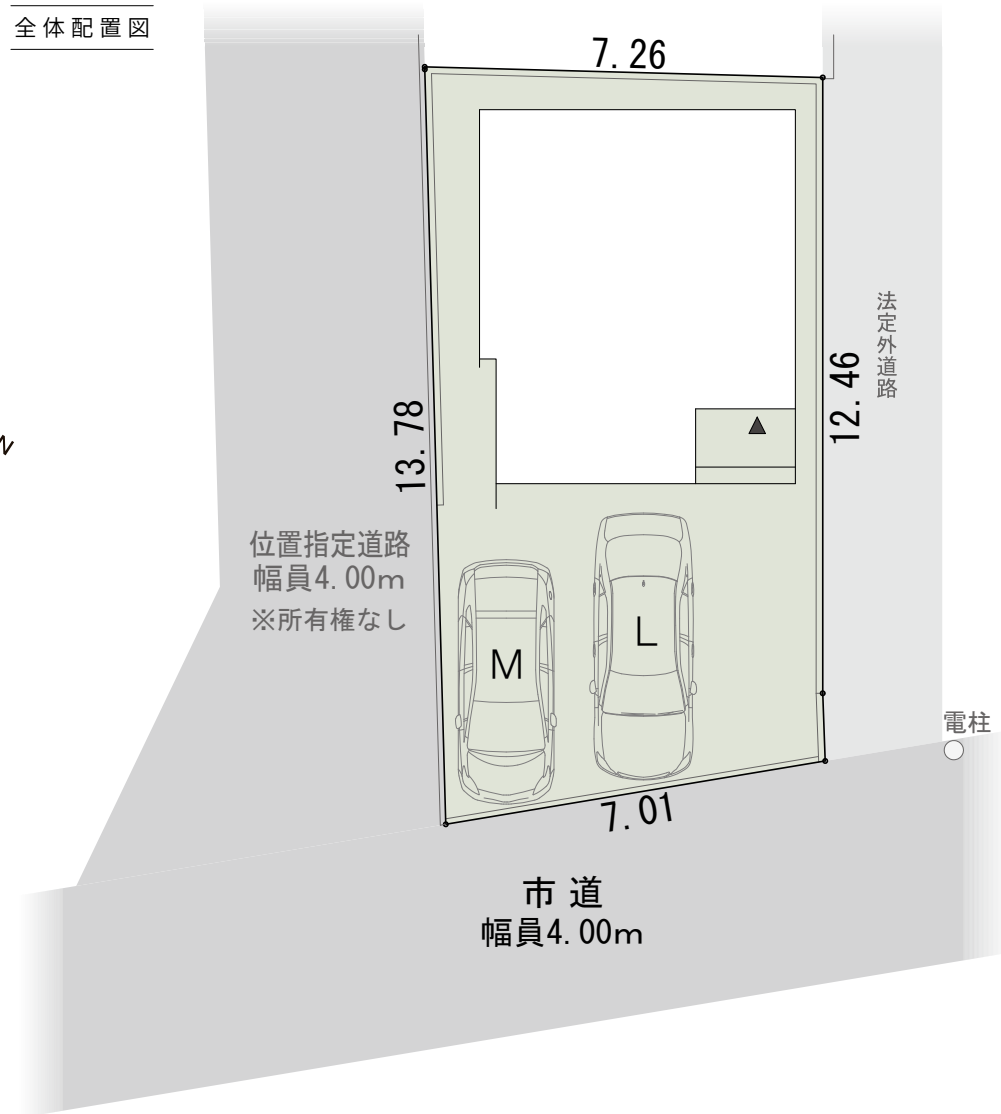
全体配置図



車のサイズは
下記を想定しています。

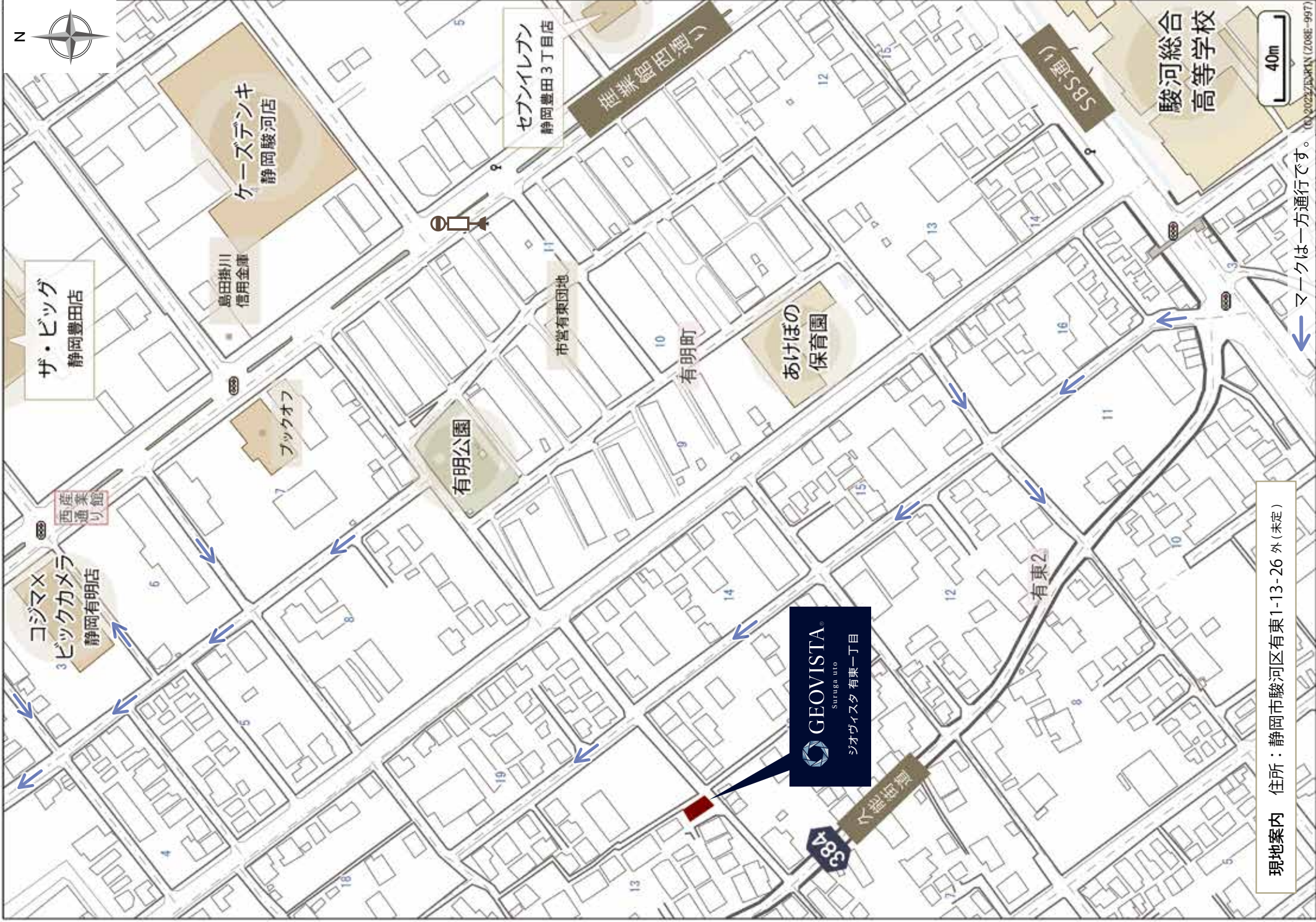


L/大型：クラウン
M/中型：プリウス
S/小型(軽)：アルト



※外構や植栽のレイアウトにより、配置図上の駐車位置と台数が実際異なる場合があります。詳しくはお問い合わせください。

※現況と図面が異なる場合、現況を優先します。



ザ・ビッグ
静岡豊田店

ケーズデンキ
静岡駿河店

セブンイレブン
静岡豊田3丁目店

遊樂館(豊田)

駿河総合
高等学校

40m

← マークは一方通行です。

コジマ×
ビックカメラ
静岡有明店

ブックオフ

有明公園

あけぼの
保育園

GEOVISTA
Suruga City
シオウヴィスタ 有東一丁目

現地案内 住所：静岡県駿河区有東1-13-26 外(未定)

© 2022 GEOVISTA (Z08E-997)



土地面積

93.09m²
(28.15坪)

建物面積

104.59m²
(31.63坪)

間取り

3LDK

ウォークインクローゼット
+シューズクローク+パントリー

駐車スペース

3台
(車種による)

※建物パースはジオヴィスタ 駿河区 有東一丁目の完成予想図です。

※外構、植栽はイメージです。 ※外壁の材質や色、内装及び設備の仕様等については予告なく変更する場合がございます。

快適ガス
キャンペーン

長期
10年
保証

地盤
保証

フラット
35S

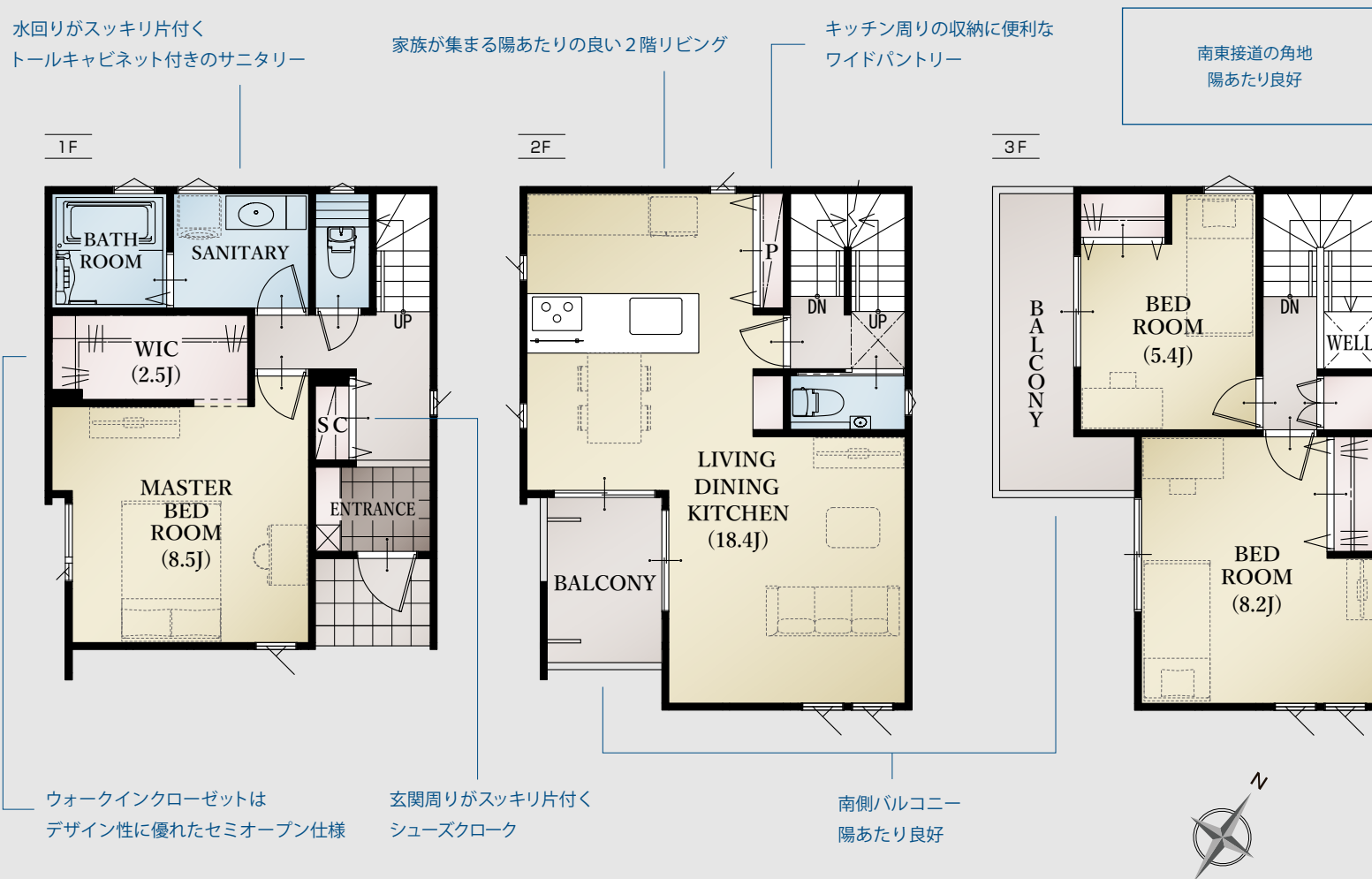
ECO
ジョーズ

しろあり
保証
1000

住宅
あんしん
保証

住宅
あんしん
サポート対応

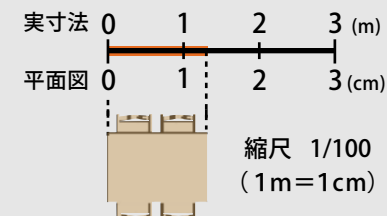
南東接道の南にひらけた角地。
南側バルコニーにより陽あたり良好、お洗濯物も良く乾きます。
2階リビングを採用することで、家族でくつろげる明るい空間を実現しました。



◆所在地/地番: 静岡市駿河区有東一丁目450番1 住所: 静岡市駿河区有東一丁目13番26号 外(未定) ◆都市計画/市街化区域 ◆用途地域等/第一種中高層住居専用地域、高度地区(最高限2種)、利便性の高い市街地形成区域 ◆建ぺい率・容積率/建ぺい率: 70%、容積率: 160% ◆接道状況/南東側4.00mの市道と南西側4.00mの位置指定道路に接する。※角地(北東側法定外道路に接する) ◆利用可能施設/中部電力、公共下水、都市ガス、公営水道 ◆交通/しずてつジャストライン「有明町南」バス停 徒歩5分、JR「静岡」駅 徒歩16分 ◆学区/富士見小学校・豊田中学校 ◆建物の構造/木造3階建ガルバリウム鋼板葺 ◆道路後退部分6.18㎡持ち分有り ◆建築確認番号/第2022確認建築静建住ま10721号 ◆建築年月または入居予定年月及び引渡し可能年月/令和5年7月末 ◆設備の仕様についてはお問合せください。 ◆現況と図面が異なる場合、現況を優先します。

平面図は 1/100 の縮尺で
正確に印刷されています。

どうぞお手持ちの定規で寸法を測り
お客様の家具を図面にあてはめてみ
てください。





価格表

ジオヴィスタ 駿河区 有東一丁目 新築分譲住宅

消費税込み土地建物価格(円)

木造3階建 3LDK+ウォークインクローゼット+シューズクローク+パントリー 駐車スペース3台(車種による) 土地面積/93.09㎡(28.15坪) 建物面積/104.59㎡(31.63坪)

●全額ローン(頭金0円) ●35年返済 ●3,780万円借入 ●金利0.55%(変動金利)の場合 【返済例1】ボーナス時0円 月々**98,960円** 【返済例2】ボーナス時99,063円 月々**82,467円**

37,800,000円

【掲載の住宅ローンについて】ローンの種類:紹介ローン 金融機関:ネット銀行 融資限度額:物件価格の100%(別途諸経費が必要です) 返済期間:35年 金利:変動金利、年利0.55% ※適用される金利は融資実行時のものとなり、表記されている金利とは異なります。

◆総戸数:1/販売戸数:1 ◆広告有効期限:令和6年1月末

ジオヴィスタ 駿河区 有東一丁目 新築分譲住宅

※写真は当社施工例です。

