

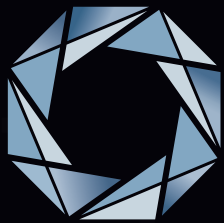
ジオヴィスタ 清水区 西高町 新築分譲住宅

スクエア・フュージョン

S Q U A R E F U S I O N

さりげない上質感と高やかな存在感

デザインが暮らしを変える



GEOVISTA®

Shimizu Nishitakacho

※表紙には当社が施工した別物件の写真を使用しています

Produced by
 Home Position



GEOVISTA®

Shimizu Nishitakacho

Town name & Design concept

SQUARE FUSION さりげない上質感と高やかな存在感。

スクエア・フュージョン

多様な形の融合による3つのスクエアなボリュームと、それらが1つとなり創造される新たな風景。
さりげない上質感と高やかな存在感を併せ持つ、環境とも調和する街並みデザイン。

区画整理された、きれいな景観と暮らしやすい住環境

景観と生活のしやすさのバランスの取れた魅力的な街並み。

また、スーパーやコンビニ等が近く、日々の生活に欠かせない商業施設が充実しています。

小中学校近く、子育て世帯にも人気の学区

市内で人気の岡小・第二中学区。 ※出典サイト「みんなの小学校情報」において岡小が清水区の人気ランキング第1位

小中学校が徒歩7分圏内と、子どもの通学にも安心です。

主要道へのアクセスも良好、快適な交通環境

南幹線近く、国道1号線へもアクセス良好な好立地。交通利便性に優れたエリア。

車での移動や、お出かけの際にも便利です。

※この冊子内の建物パースは、外壁メーカー提供の素材を使用し制作しておりますが、掲載媒体や印刷状況により、外壁の色味・質感が実際と異なる場合がございます。
実際の完成物件は、天候や時間帯、周辺環境等の諸条件により、パースと見え方が異なる場合がございます。
外壁のサンプルまたは完成物件をご覧いただく事で、実際の色味をご確認いただけます。お気軽にお問い合わせください。



harmony <調和>

外観は3棟のバランスを意識してデザイン。
ゆとりある区画整理された環境と調和する街並みの誕生。

fusion <融合>

多様な形のスクエアを融合させて生まれた造形美は、
どの角度から眺めても印象的な存在感を現す。

originality

<個性>

3階建の高さを活かしたデザイン。
3棟の個性ある統一感と
各棟の個性をプランニング。

※建物パースはジオヴィスタ 清水区 西高町の完成予想図です。※カーテン等の付属品は付帯されません。 ※外構・植栽はイメージです。
※外壁の材質や色、内装及び設備の仕様等については予告なく変更する場合がございます。

整形地

2~3台駐車可能
(車種による)

周辺環境

岡小学校 徒歩7分

第二中学校 徒歩6~7分

「堂林二丁目」バス停 徒歩2分

静岡鉄道「桜橋」駅 徒歩12分

ローソン 徒歩2~3分

セブンイレブン 徒歩6分

清水桜ヶ丘公園 徒歩6分

清水月見町公園 徒歩8分

ユーマーケット 徒歩9分

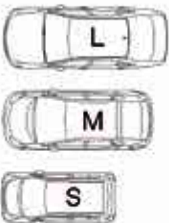
ダイソー 徒歩9分

ウエルシア 徒歩11分

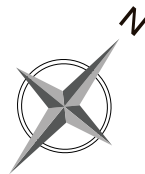
イオン 車6分(2.26km)

※自動車での所要時間はYahoo!地図の自動測定を参考にしています。

車のサイズは下記を想定しています。



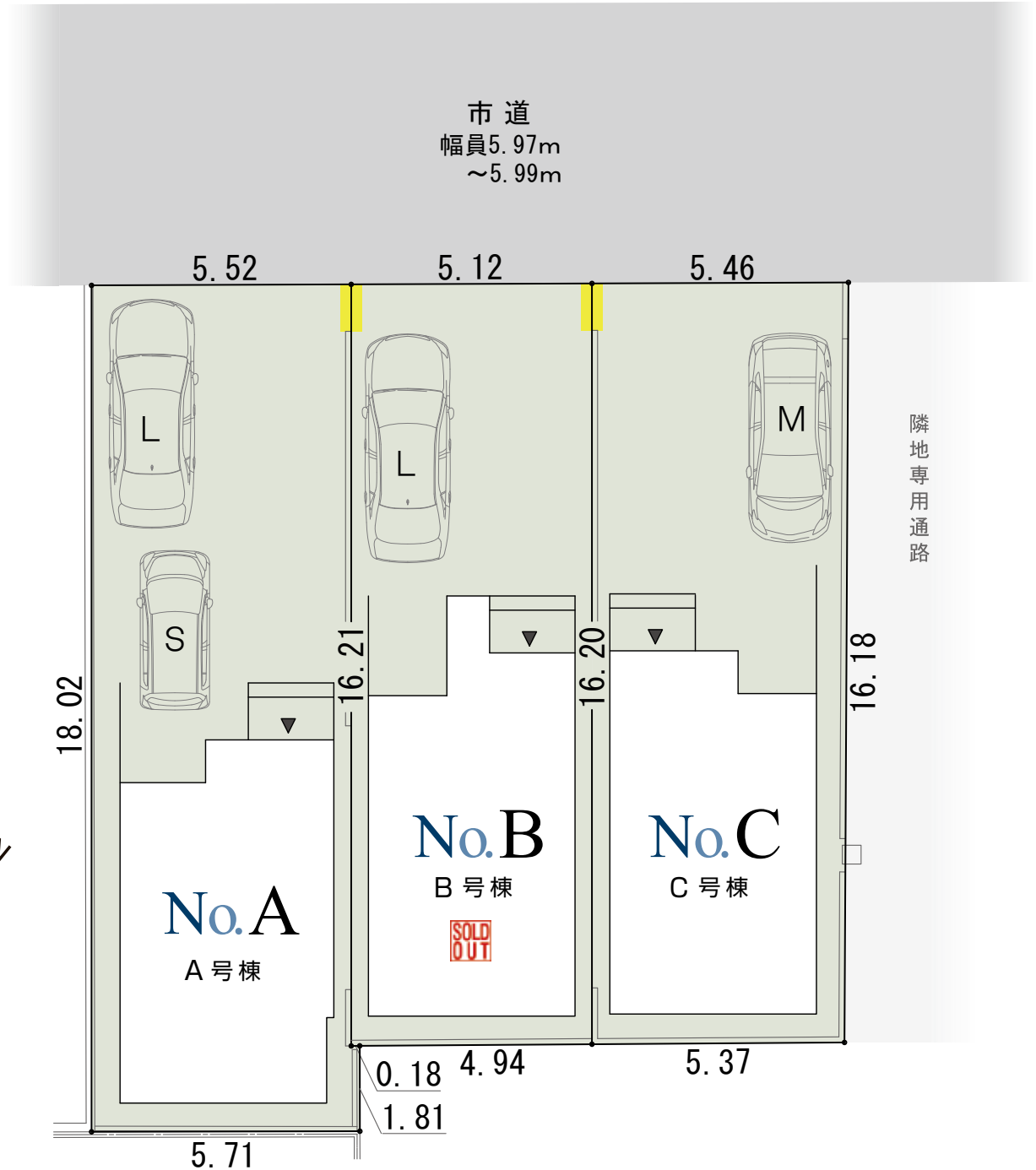
L / 大型: クラウン
M / 中型: プリウス
S / 小型(軽): アルト



※外構や植栽のレイアウトにより、配置図上の駐車位置と台数が実際異なる場合があります。

詳しくはお問い合わせください。※現況と図面が異なる場合、現況を優先します。

※黄色部分は隣地との工作物協定があります。



現地案内 住所：静岡市清水区西高町14-22 外(未定)



GEOVISTA
Shimizu Nishitakacho

ジオヴィスタ 西高町



40m



土地面積

100.00m²
(30.25坪)

建物面積

106.67m²
(32.26坪)

間取り

3LDK

ウォークインクローゼット
+シューズクローク+パントリー

駐車スペース

3台
(車種による)

※建物パースはジオヴィスタ 清水区 西高町A号棟の完成予想図です。



A号棟

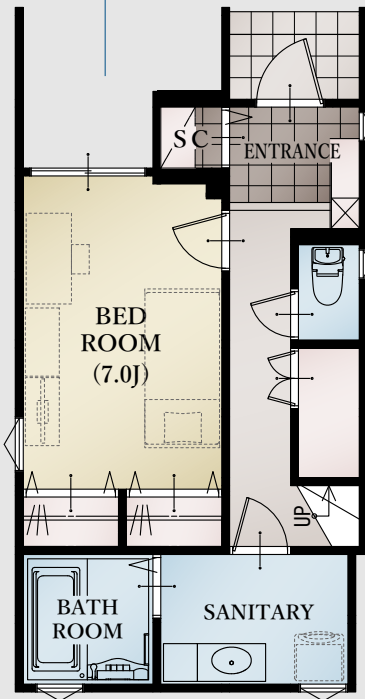
暮らしの中心、家族が集まるリビングは、明るく開放感いっぱいの2階リビングを採用しました。
2階と3階にはバルコニーを設置。洗濯物や布団をらくらく干せます。内と外を穏やかにつなぎ、暮らしにゆとりや潤いを与えます。

ひさし
2階部分が庇の代わりになり雨に濡れないので
自転車置き場等にもぴったりの庭スペース

食料品のストックやキッチン周りの収納に便利なパントリー

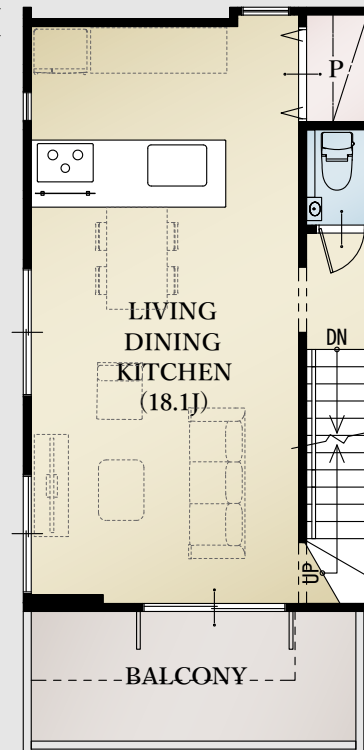
大容量の収納力 ウォークインクローゼット

1F

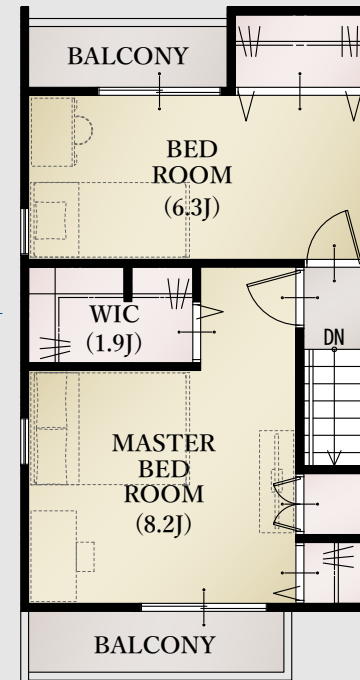


広々として使いやすいサンタリー 収納に便利なツールキャビネット付き

2F



3F



南東向きバルコニー2ヶ所あり 風通し良好 お洗濯も快適

整形地

2階リビング



◆所在地/地番: 静岡市清水区西高町10番の一部 住所: 静岡市清水区西高町14番22号 外(未定) ◆都市計画/市街化区域 ◆用途地域等
/第二種中高層住居専用地域、高度地区(最高限2種)、利便性の高い市街地形成区域、土地区画整理事業: 清水第二(完了) ◆建ぺい率・容積率/
建ぺい率: 60%、容積率: 200% ◆接道状況/北西側5.98~5.99mの市道に接する ◆利用可能施設/中部電力、公共下水、都市ガス、公営水道
◆交通/しずてつジャストライン「堂林二丁目」バス停 徒歩2分、JR「清水」駅 バス15分、静岡鉄道「桜橋」駅 徒歩12分 ◆学区/岡小学校・第
二中学校 ◆建物の構造/木造3階建ガルバリウム鋼板葺 ◆完成年月/令和5年7月完成 ◆設備の仕様についてはお問合せください。◆現
況と図面が異なる場合、現況を優先します。

平面図は1/100の縮尺で
正確に印刷されています。

実寸法 0 1 2 3 (m)
平面図 0 1 2 3 (cm)

どうぞお手持ちの定規で寸法を測り
お客様の家具を図面にあてはめてみ
てください。



縮尺 1/100
(1m=1cm)



土地面積

87.73m²
(26.53坪)

建物面積

102.70m²
(31.06坪)

間取り

3LDK

ウォークインクローゼット
+シューズクローク+パントリー

駐車スペース

2台

※建物パースはジオヴィスタ 清水区 西高町C号棟の完成予想図です。



C号棟

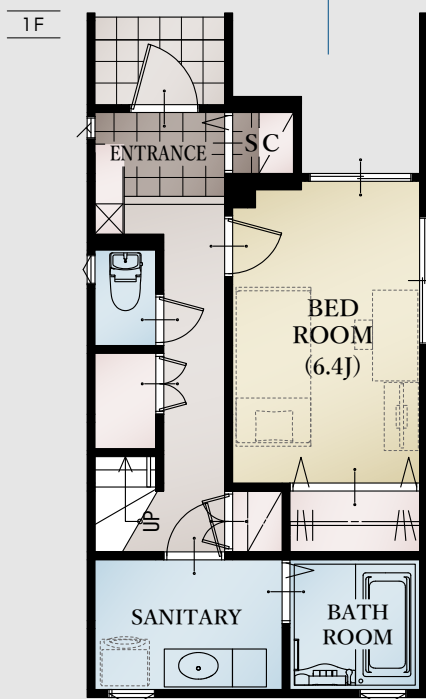
暮らしの中心、家族が集まるリビングは、明るく開放感いっぱいの2階リビングを採用しました。

また、玄関ポーチ横には、2階が庇の代わりになる庭スペースを設けました。自転車置き場や雨に濡らしたくない物を置くのにぴったり。

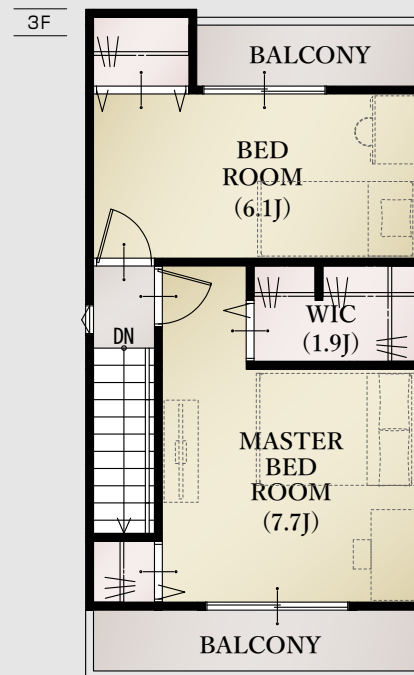
ひさし
2階部分が庇の代わりになり雨に濡れないので
自転車置き場等にもぴったりの庭スペース

食料品のストックや
キッチン周りの収納に便利な大型パントリー

大容量の収納力 ウォークインクローゼット



広々として使いやすいサニタリー 収納に便利なツールキャビネット付き



南東向きバルコニー2ヶ所あり 風通し良好 お洗濯も快適

整形地

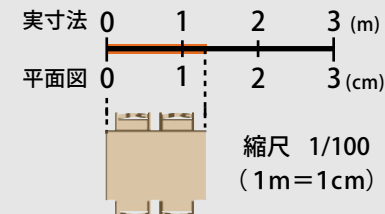
2階リビング



◆所在地/地番: 静岡市清水区西高町10番の一部 住所: 静岡市清水区西高町14番22号 外(未定) ◆都市計画/市街化区域 ◆用途地域等
/第二種中高層住居専用地域、高度地区(最高限2種)、利便性の高い市街地形成区域、土地区画整理事業: 清水第二(完了) ◆建ぺい率・容積率/
建ぺい率: 60%、容積率: 200% ◆接道状況/北西側5.97mの市道に接する ◆利用可能施設/中部電力、公共下水、都市ガス、公営水道 ◆交
通/しずてつジャストライン「堂林二丁目」バス停 徒歩2分、JR「清水」駅 バス15分、静岡鉄道「桜橋」駅 徒歩12分 ◆学区/岡小学校・第二中
学校 ◆建物の構造/木造3階建ガルバリウム鋼板葺 ◆完成年月/令和5年7月完成 ◆設備の仕様についてはお問合せください。 ◆現況と
図面が異なる場合、現況を優先します。

平面図は 1/100 の縮尺で
正確に印刷されています。

どうぞお手持ちの定規で寸法を測り
お客様の家具を図面にあてはめてみ
てください。





Kitchen

オープンなフルフラットタイプのペニンシュラ型キッチンを採用。

立ち上がりの無いフラットなカウンターは

大きな開放感に満ち溢れています。

リビングやダイニングにいる家族と会話をしたり、

子どもの様子を見ながら安心して食事の準備ができます。



※設備の仕様等については予告なく変更する場合がございます。
※写真は当社施工例です。(一部メーカー提供画像)



Sanitaryroom

上から水の出るウェイクアップ水栓は、
水栓まわりに水がたまらないのでお掃除簡単です。
また収納力豊富で三面鏡としての機能が備わったミラーボックスも魅力です。



Bathroom

ゆったり一坪の広さで一日の疲れを癒すつろぎのバスタイム。
ワイドサイズで保湿性の高い浴槽など使いやすさを考えました。



Living Dining Kitchen

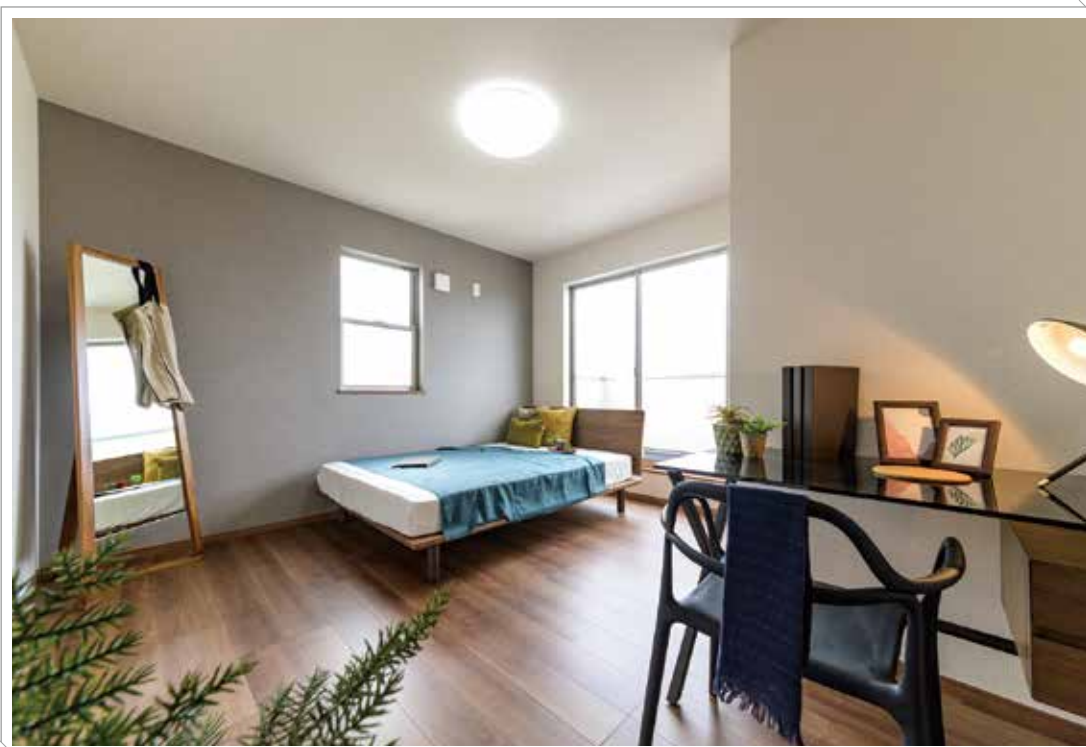
仕切りの壁をなくして、リビングとキッチンを一体に。

機能的で広々とした快適なリビングダイニングキッチンが生まれました。

物件により、畳コーナーやファミリースペースを設けました。^{※1}

※1 間取りや設備は物件により異なります。





Bedroom & Kidsroom

各部屋にはウォークインクローゼットはじめ、収納を完備しました。

フローリングや壁クロス等の内装も1棟1棟、物件に合わせてセレクトしています。

※写真は当社施工例です。





価格表

ジオヴィスタ 清水区西高町 新築分譲住宅

消費税込み土地建物価格(円)

A号棟	木造3階建 3LDK+ウォークインクローゼット+シューズクローク+パントリー 駐車スペース3台(車種による) 土地面積/100.00㎡(30.25坪) 建物面積/106.67㎡(32.26坪)	
	●全額ローン(頭金0円) ●35年返済 ●2,880万円借入 ●金利0.55%(変動金利)の場合 【返済例1】ボーナス時0円 月々 75,398円 【返済例2】ボーナス時99,063円 月々 58,905円	28,800,000円
B号棟	木造3階建 3LDK+ウォークインクローゼット+シューズクローク+パントリー 駐車スペース2台 土地面積/83.08㎡(25.13坪) 建物面積/102.40㎡(30.97坪)	SOLD OUT
C号棟	木造3階建 3LDK+ウォークインクローゼット+シューズクローク+パントリー 駐車スペース2台 土地面積/87.73㎡(26.53坪) 建物面積/102.70㎡(31.06坪)	
	●全額ローン(頭金0円) ●35年返済 ●2,680万円借入 ●金利0.55%(変動金利)の場合 【返済例1】ボーナス時0円 月々 70,162円 【返済例2】ボーナス時99,063円 月々 53,669円	26,800,000円

【掲載の住宅ローンについて】ローンの種類:紹介ローン 金融機関:ネット銀行 融資限度額:物件価格の100%(別途諸経費が必要です) 返済期間:35年 金利:変動金利、年利0.55% ※適用される金利は融資実行時のものとなり、表記されている金利とは異なります。

◆総戸数:3 / 販売戸数:2 ◆広告有効期限:令和6年5月末

ジオヴィスタ 清水区 西高町 新築分譲住宅

デザインが暮らしを変える



GEOVISTA®

Shimizu Nishitakacho