

Produced by  Home Position

※表紙には当社が施工した別物件の写真を使用しています

デザインが暮らしを変える



GEOVISTA®

Yaizu Tajirikita

陽光と緑に包まれた、自然のある暮らし

ジオヴィスタ 焼津市 田尻北13期(1棟) 新築分譲住宅

← マークは一方通行を示すものです。

現地案内 住所：焼津市田尻北949-3 外(未定)



陽光と緑に包まれた、自然のある暮らし

生活動線がシンプルかつコンパクトな平屋プラン。

生活動線や家事動線が効率的で、日々の生活に便利な平屋。
階段がなくバリアフリー対応がしやすいため、ご年配の方やお子様の移動にも優しいプランです。
自然と家族と顔を合わせる機会が増えるため、コミュニケーションが取りやすい点も魅力です。

ゆったりとした庭スペースのある、98坪の敷地。

広々とした98坪の敷地は駐車が4台以上可能。(※車種による)
周辺に高い建物がなく、清々とした開放的な環境です。
またスーパーやドラッグストアなどが徒歩圏内に揃っている住みよいエリアです。

南側がひらけ、採光豊かな環境。

庭スペースにより南側がひらけており、陽の光を取り込みやすく明るい邸宅です。



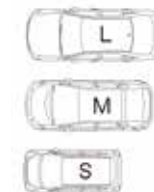
※イメージパース

広々とした98坪の敷地

全体配置図



車のサイズは
下記を想定しています。



L/大型：クラウン
M/中型：プリウス
S/小型(軽)：アルト

周辺環境

港小学校 徒歩12分
港中学校 徒歩7分
「西松原団地前」バス停 徒歩2分
田尻北公園 徒歩1分
富士屋 徒歩10分

ウエルシア 徒歩10分
田子重 車3分(1.21km)
クリエイトSD 車5分(2.03km)
パロー 車7分(2.83km)
イオン 車7分(2.83km)

※ 外構のレイアウトにより、配置図上の駐車位置と台数が実際異なる場合があります。詳しくはお問い合わせください。
※ 現況と図面が異なる場合、現況を優先します。

※自動車での所要時間はYahoo!地図の自動測定を参考にしています。



土地面積

324.42㎡

(98.13坪)

建物面積

86.12㎡

(26.05坪)

間取り

3LDK

ウォークインクローゼット
+シューズクローク+パントリー

駐車スペース

4台以上

(車種による)

※建物パースはジオヴィスタ「焼津市田尻北13期(1棟)」の完成予想図です。

※カーテン等の付属品は付帯されません。※外構はイメージです。

※外壁の材質や色、内装及び設備の仕様等については予告なく変更する場合がございます。

※この冊子内の建物パースは外壁メーカー提供の素材を使用し制作しておりますが、掲載媒体や印刷状況により、外壁の色味・質感が実際と異なる場合がございます。

また、実際の完成物件は、天候や時間帯、周辺環境等の諸条件により、パースと見え方が異なる場合がございます。

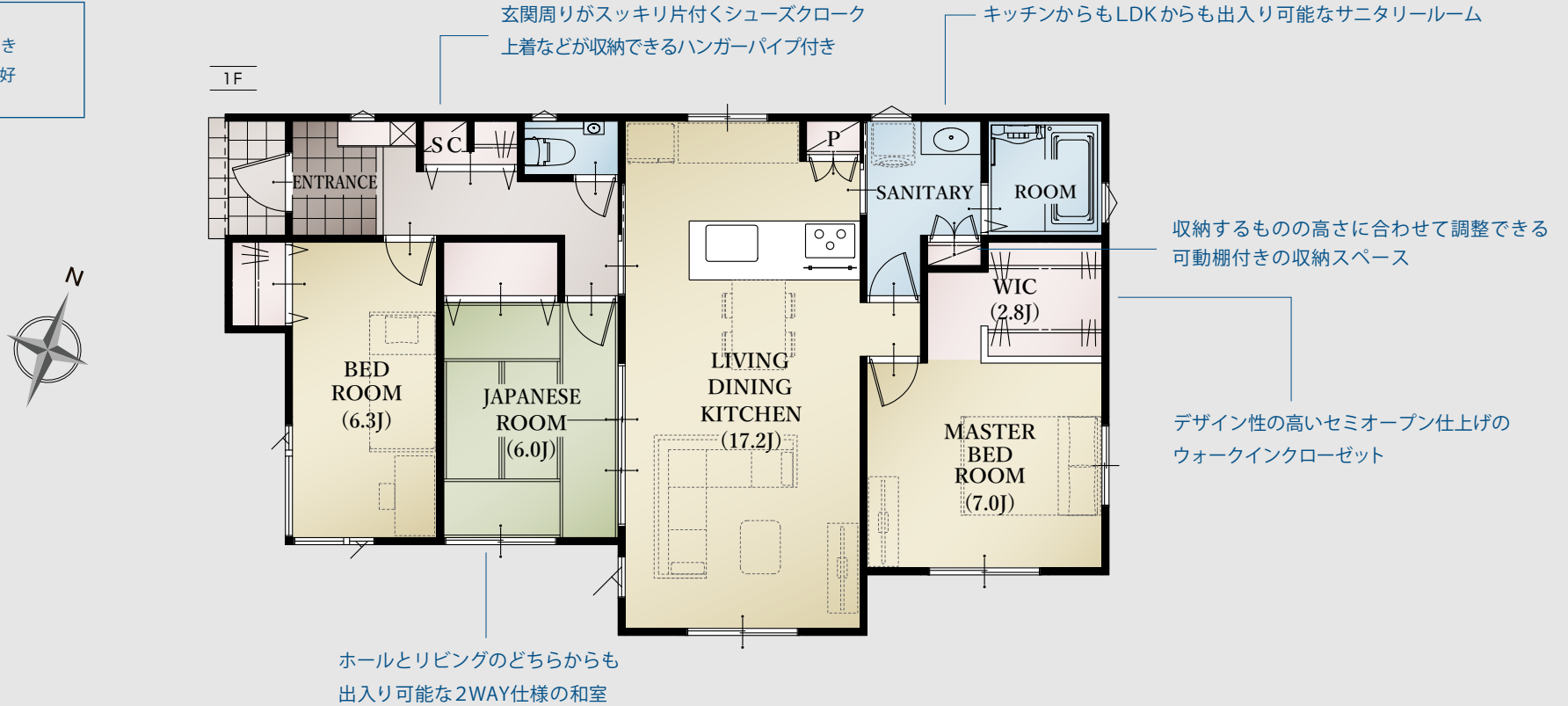
外壁のサンプルまたは完成物件をご覧いただく事で、実際の色味をご確認いただけます。お気軽にお問い合わせください。



生活動線が
シンプルかつコンパクトな
平屋プラン

全居室南向き
陽あたり良好

平面図



耐震等級
最高等級 **3**

断熱等
性能等級
5

劣化対策等級
最高等級 **3**

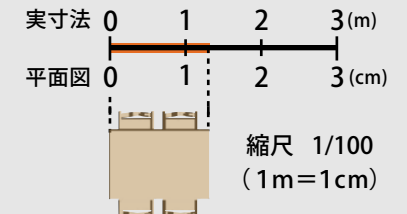
維持管理対策
等級
最高等級 **3**

一次エネルギー
消費量等級
最高等級 **6**

◆所在地/地番: 静岡県焼津市田尻北字昭和和田948番3、948番4、949番2、949番3、954番2 ◆都市計画/市街化調整区域 ◆用途地域等/用途地域なし、最高高さ10m ◆建ぺい率・容積率/建ぺい率: 50%、容積率: 80% ◆接道状況/西側9.85~9.86mの市道に接する ◆利用可能施設/都市ガス、浄化槽、公営水道、中部電力 ◆交通/しずてつジャストライン「西松原団地前」バス停 徒歩2分、JR「焼津」駅 バス23分 ◆学区/港小学校・港中学校 ◆建物の構造/木造1階建ガルバリウム鋼板葺 ◆建築確認番号/第2023確認建築静建住ま10396号 ◆建築年月または入居予定年月及び引渡し可能年月/令和6年9月末 ◆設備の仕様についてはお問合せください。 ◆現況と図面が異なる場合、現況を優先します。 ◆(売主) ホームポジション株式会社 宅地建物取引業者免許/国土交通大臣免許(3)第8082号

平面図は 1/100 の縮尺で
正確に印刷されています。

どうぞお手持ちの定規で寸法を測り
お客様の家具を図面にあてはめてみ
てください。





「子育てエコホーム支援事業」
対象物件



価格表

ジオヴィスタ 焼津市 田尻北13期(1棟)新築分譲住宅

消費税込み土地建物価格(円)

木造1階建 3LDK+ウォークインクローゼット+シューズクローク+パントリー 駐車スペース4台以上(車種による) 土地面積/324.42㎡(98.13坪) 建物面積/86.12㎡(26.05坪)

●全額ローン(頭金0円) ●35年返済 ●2,880万円借入 ●金利0.55%(変動金利)の場合 【返済例1】ボーナス時0円 月々75,398円 【返済例2】ボーナス時99,063円 月々58,905円

28,800,000円

【掲載の住宅ローンについて】ローンの種類:紹介ローン 金融機関:ネット銀行 融資限度額:物件価格の100%(別途諸経費が必要です) 返済期間:35年 金利:変動金利、年利0.55% ※適用される金利は融資実行時のものとなり、表記されている金利とは異なります。

【子育てエコホーム支援事業について】本事業は予算が無くなり次第終了となります。

◆総戸数:1/販売戸数:1 ◆広告有効期限:令和6年12月末

ジオヴィスタ 焼津市 田尻北13期(1棟) 新築分譲住宅

※写真は当社施工例です。

