

焼津市 大村一丁目8期(2棟) 新築分譲住宅

区画整理地内、敷地45坪の清々とした角地。
焼津バイパスへのアクセス良好。街道沿いに商業施設が充実。

デザインが暮らしを変える



GEOVISTA®

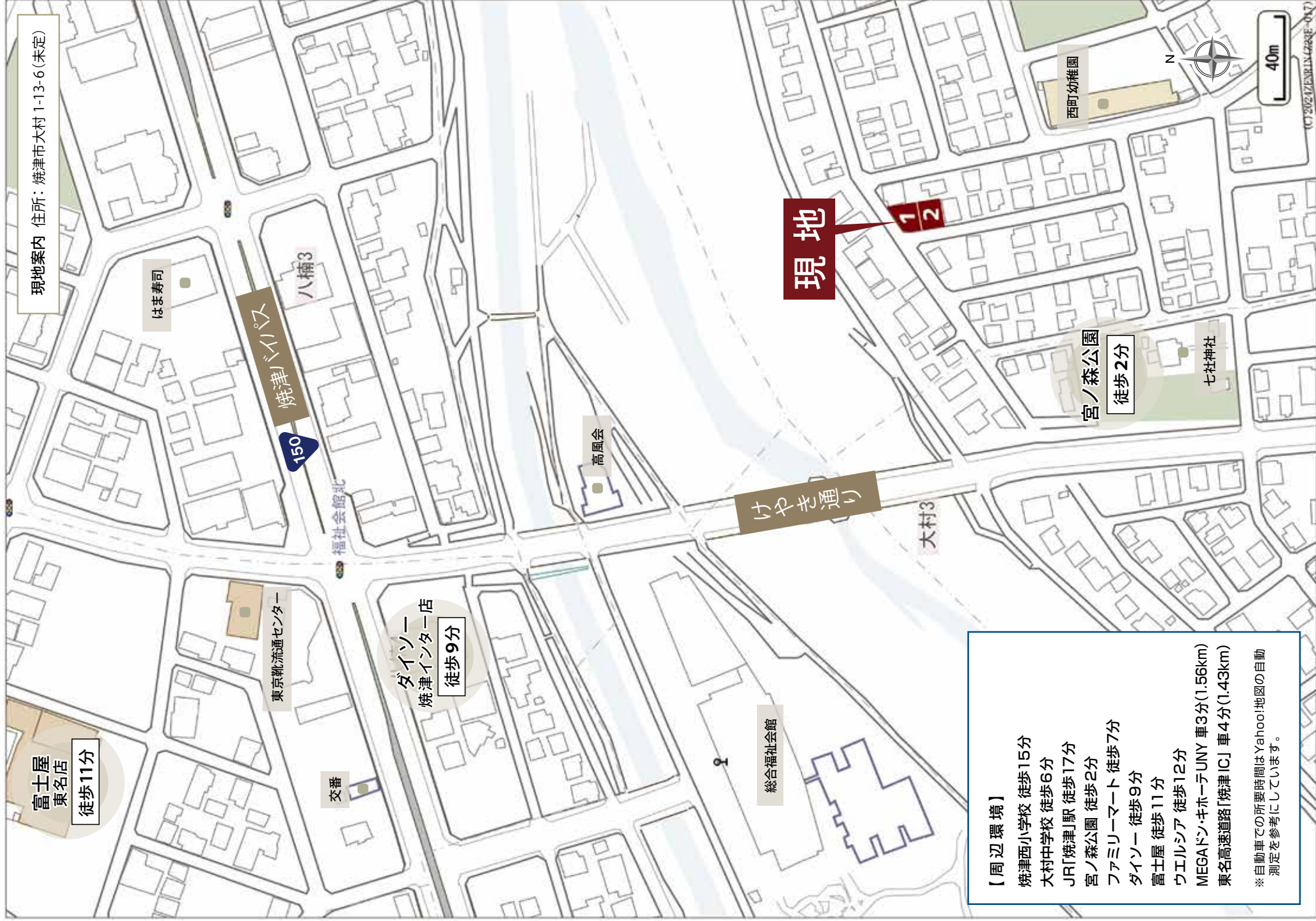
Yaizu Omura

Produced by
 Home Position

※建物写真は焼津市 大村一丁目8期(2棟)の
完成予想図です。



現地案内 住所：焼津市大村 1-13-6 (未定)



富士屋
東名店
徒歩11分

はま寿司

東京軌流通センター

交番

ダイソー
焼津インター店
徒歩9分

高風会

総合福祉会館

現地

1
2

宮ノ森公園
徒歩2分

七社神社

西町幼稚園



40m

【周辺環境】

- 焼津西小学校 徒歩15分
- 大村中学校 徒歩6分
- JR「焼津」駅 徒歩17分
- 宮ノ森公園 徒歩2分
- ファミリーマート 徒歩7分
- ダイソー 徒歩9分
- 富士屋 徒歩11分
- ウエルシア 徒歩12分
- MEGAドン・キホーテUNY 車3分(1.56km)
- 東名高速道路「焼津IC」 車4分(1.43km)

※自動車での所要時間はYahoo!地図の自動測定を参考にしています。

区画整理地内、敷地45坪の清々とした角地

清々とした角地で、周辺は区画整理により整った街並みの住みよい環境。
また、南側に庭を設けることで豊かな採光を確保しました。

駐車スペースは4台分あり。急な来客時にも余裕もって駐車できます。

(車種による)

焼津バイパスへのアクセス良好

焼津バイパスをはじめ、東名高速「焼津IC」へのアクセスも良く、
お出かけやお買い物に便利な立地。

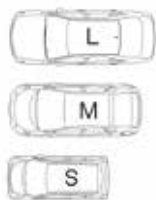
街道沿いに商業施設が充実

ファミリーマート 徒歩7分、富士屋 徒歩11分をはじめ、
街道沿いにもスーパーやコンビニ、ドラッグストアが点在し、
お車でも立ち寄りやすいエリアです。

南側に庭スペース設け
陽あたり良好

駐車スペース4台
(車種による)

敷地45坪以上



車のサイズは
下記を想定しています。

L / 大型：クラウン
M / 中型：プリウス
S / 小型(軽)：アルト



※ 配置図はイメージです。

※ 完成前の図面のため、配置図上の駐車位置や台数、電柱の有無や位置、境界ブロックなどが実際と異なる場合があります。詳しくはお問い合わせください。

※ 現況と図面が異なる場合、現況を優先します。

全体配置図





土地面積

148.93㎡
(45.05坪)

建物面積

102.06㎡
(30.87坪)

間取り

4LDK

ウォークインクローゼット
+シューズクローク+パントリー

駐車スペース

4台
(車種による)

※建物パースは焼津市 大村一丁目8期(2棟)1号棟の完成予想図です。

※車やプランター等は付帯されません。※外構はイメージです。

※外壁の材質や色、内装及び設備の仕様等については予告なく変更する場合がございます。

※この冊子内の建物パースは外壁メーカー提供の素材を使用し制作しておりますが、掲載媒体や印刷状況により、外壁の色味・質感が実際と異なる場合がございます。

また、実際の完成物件は、天候や時間帯、周辺環境等の諸条件により、パースと見え方が異なる場合がございます。

外壁のサンプルまたは完成物件をご覧いただく事で、実際の色味をご確認いただけます。お気軽にお問い合わせください。

長期
10年
保証

地盤
保証

フラット
35S

eco
ジョーズ

しろあり
保証
1000

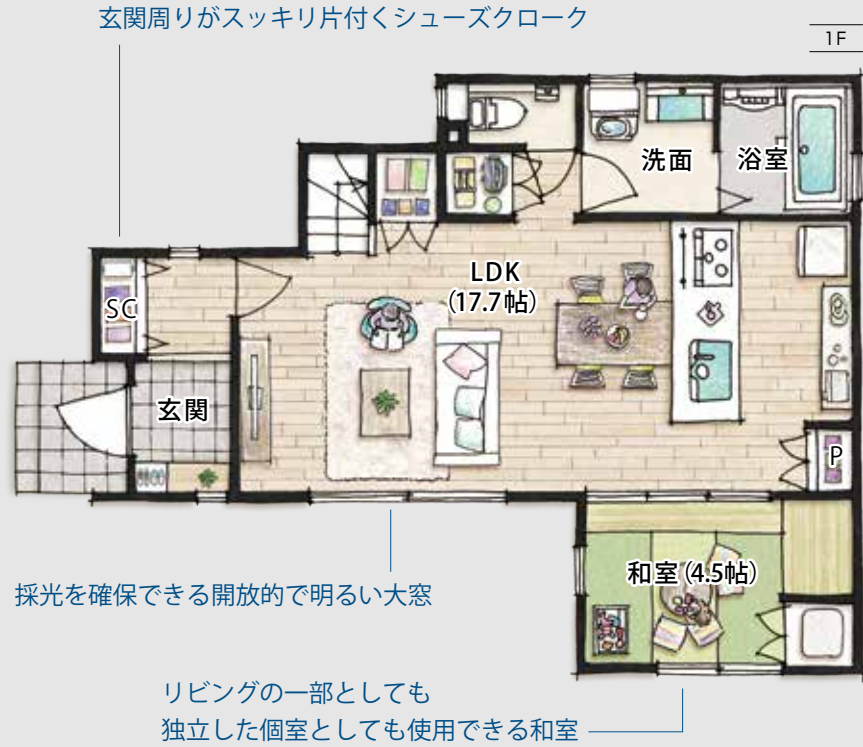
住宅
あんしん
保証

住宅
あんしん
サポート対応

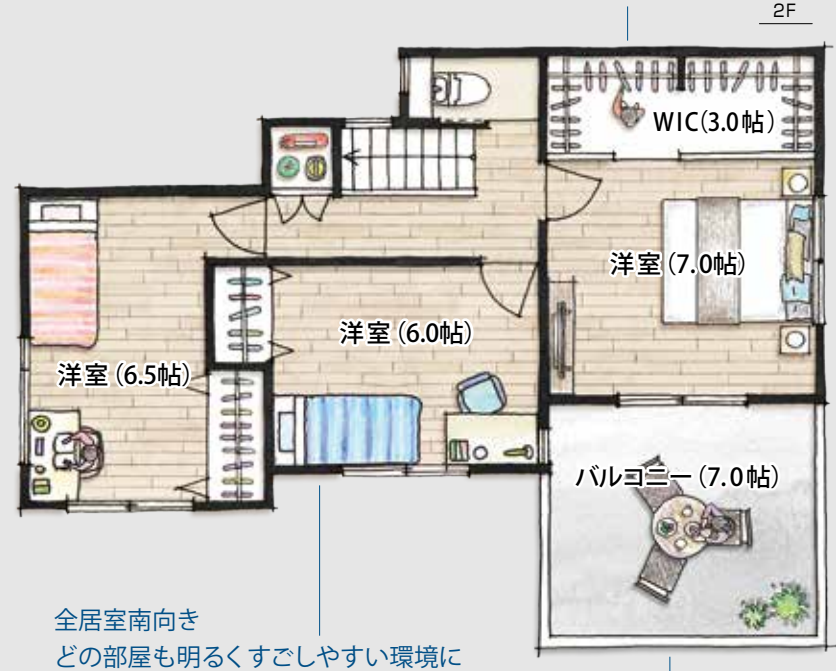
1号棟 平面図

全居室南向き
採光豊か

清々とした角地



デザイン性の高いセミオープン仕上げのウォークインクローゼット



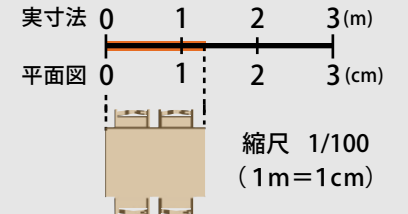
耐震等級 最高等級 3	断熱等 性能等級 5	劣化対策等級 最高等級 3	維持管理対策 等級 最高等級 3	一次エネルギー 消費量等級 最高等級 6
-----------------------	----------------------	-------------------------	-------------------------------	-----------------------------------

※平面図上の床や設備の色はイメージであり実際と異なります。内装のカラーについては各棟ごとの内装カラー資料をご確認ください。

◆所在地/地番: 焼津市大村一丁目13番6の一部 ◆都市計画/市街化区域 ◆用途地域等/第一種中高層住居専用地域、土地区画整理: 大・大村地区[組合](完了) ◆建ぺい率・容積率/建ぺい率: 70%、容積率: 150% ◆接道状況/北西側6.00mの市道と西側6.00mの市道に接する ※角地 ◆利用可能施設/中部電力、都市ガス、公共下水道、公営水道 ◆交通/JR「焼津」駅 徒歩17分 ◆学区/焼津西学校・大村中学校 ◆建物の構造/木造2階建ガルバリウム鋼板葺 ◆建築確認番号/第2024確認建築静建住ま02430号 ◆建築年月または入居予定年月及び引渡し可能年月/令和6年12月末 ◆設備の仕様についてはお問合せください。 ◆現況と図面が異なる場合、現況を優先します。 ◆(売主) ホームポジション株式会社 宅地建物取引業者免許/国土交通大臣免許(3)第8082号

平面図は 1/100 の縮尺で印刷されています。

どうぞお手持ちの定規で寸法を測りお客様の家具を図面にあてはめてみてください。



焼津市 大村一丁目8期(2棟) 新築分譲住宅

消費税込み土地建物価格(円)

1号棟

木造2階建 4LDK+ウォークインクローゼット+シューズクローク+パントリー 駐車スペース4台(車種による)

土地面積/148.93㎡(45.05坪) 建物面積/102.06㎡(30.87坪)

●全額ローン(頭金0円) ●35年返済 ●3,280万円借入 ●金利0.55%(変動金利)の場合

【返済例1】ボーナス時0円 月々**85,870円** 【返済例2】ボーナス時99,063円 月々**69,377円**

3,280万円

【掲載の住宅ローンについて】ローンの種類:紹介ローン 金融機関:ネット銀行 融資限度額:物件価格の100%(別途諸経費が必要です) 返済期間:35年 金利:変動金利、年利0.55% ※適用される金利は融資実行時のものとなり、表記されている金利とは異なります。
【子育てエコホーム支援事業について】本事業は予算が無くなり次第終了となります。

◆総戸数:2/販売戸数:1 ◆広告有効期限:令和7年4月末



焼津市 大村一丁目8期(2棟) 新築分譲住宅

※写真は当社施工例です。

