

デザインが暮らしを変える



GEOVISTA®

Yaizu Gokahorinouchi

焼津市 五ヶ堀之内15期(2棟) 新築分譲住宅

新規分譲地の一画、きれいな街並み。

JR「西焼津」駅 徒歩圏内、便利な立地。

焼津バイパス「三ヶ名IC」や青島焼津街道へのアクセス良好。

クスリのアオキ 徒歩5分をはじめ、商業施設が充実。



Produced by
 Home Position

※建物パースは焼津市 五ヶ堀之内15期(2棟)の完成予想図です。



デザインが暮らしを変える



GEOVISTA®

Yaizu Gokahorinouchi

新規分譲地の一画、きれいな街並み。

きれいな街並みの新規分譲地の一画。心地よく過ごせる住環境です。

JR「西焼津」駅 徒歩圏内、便利な立地。

JR「西焼津」駅が徒歩13分の距離にあり、
毎日の通勤や通学、お出かけにもおすすめの立地です。

焼津バイパス「三ヶ名IC」や青島焼津街道へのアクセス良好。

焼津バイパス(150号線)が近く、お車での移動やお出かけにも快適。

クスリのアオキ 徒歩5分をはじめ、商業施設が充実。

徒歩圏内にコンビニやドラッグストアなどが点在し、日々のお買い物に便利なエリア。

※建物パースは「焼津市五ヶ堀之内15期(2棟)」の完成予想図です。 ※車やプランター等は付帯されません。 ※外構はイメージです。 ※外壁の材質や色、内装及び設備の仕様等については予告なく変更する場合がございます。
※この冊子内の建物パースは、外壁メーカー提供の素材を使用し制作しておりますが、掲載媒体や印刷状況により、外壁の色味・質感が実際と異なる場合がございます。また、実際の完成物件は、天候や時間帯、周辺環境等の諸条件により、パースと見え方が異なる場合がございます。外壁のサンプルまたは完成物件をご覧ください。実際の色味をご確認いただけます。お気軽にお問い合わせください。

新規分譲地の一面

【周辺環境】

- 豊田小学校 徒歩7分
- 豊田中学校 徒歩11分
- JR「西焼津」駅 徒歩13分
- クスリのアオキ 徒歩5分
- V・drug 徒歩7分
- セブンイレブン 徒歩8分
- ダイソー 徒歩9分
- ウエルシア 徒歩9分
- 杏林堂 車3分(1.11km)
- 田子重 車4分(1.53km)
- 焼津バイパス「三ヶ名IC」車2分(0.86km)

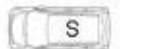
※自動車での所要時間はYahoo!地図の自動測定を参考にしています。



車のサイズは
下記を想定しています。



L/大型：クラウン
M/中型：プリウス



S/小型(軽)：アルト

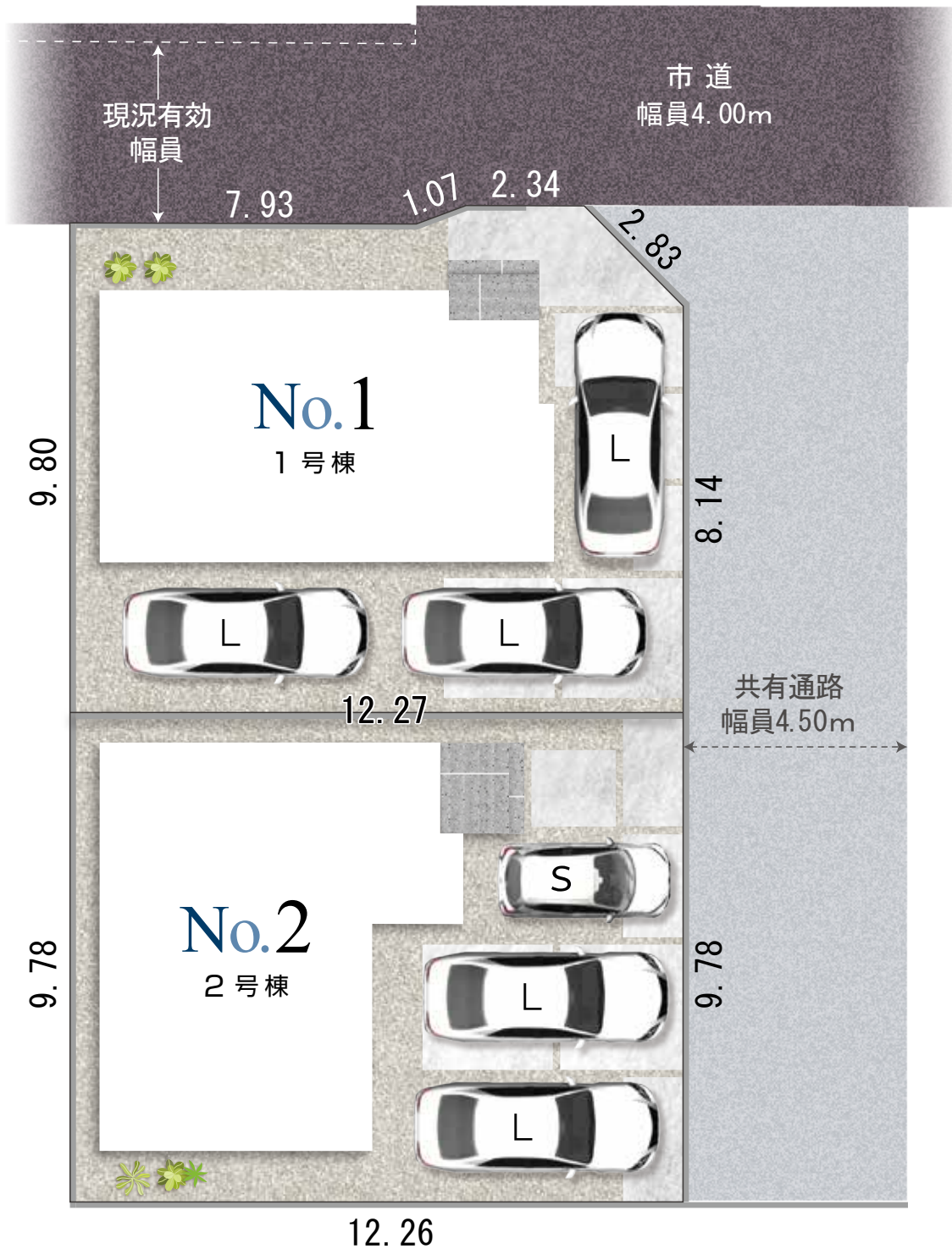
※配置図はイメージです。

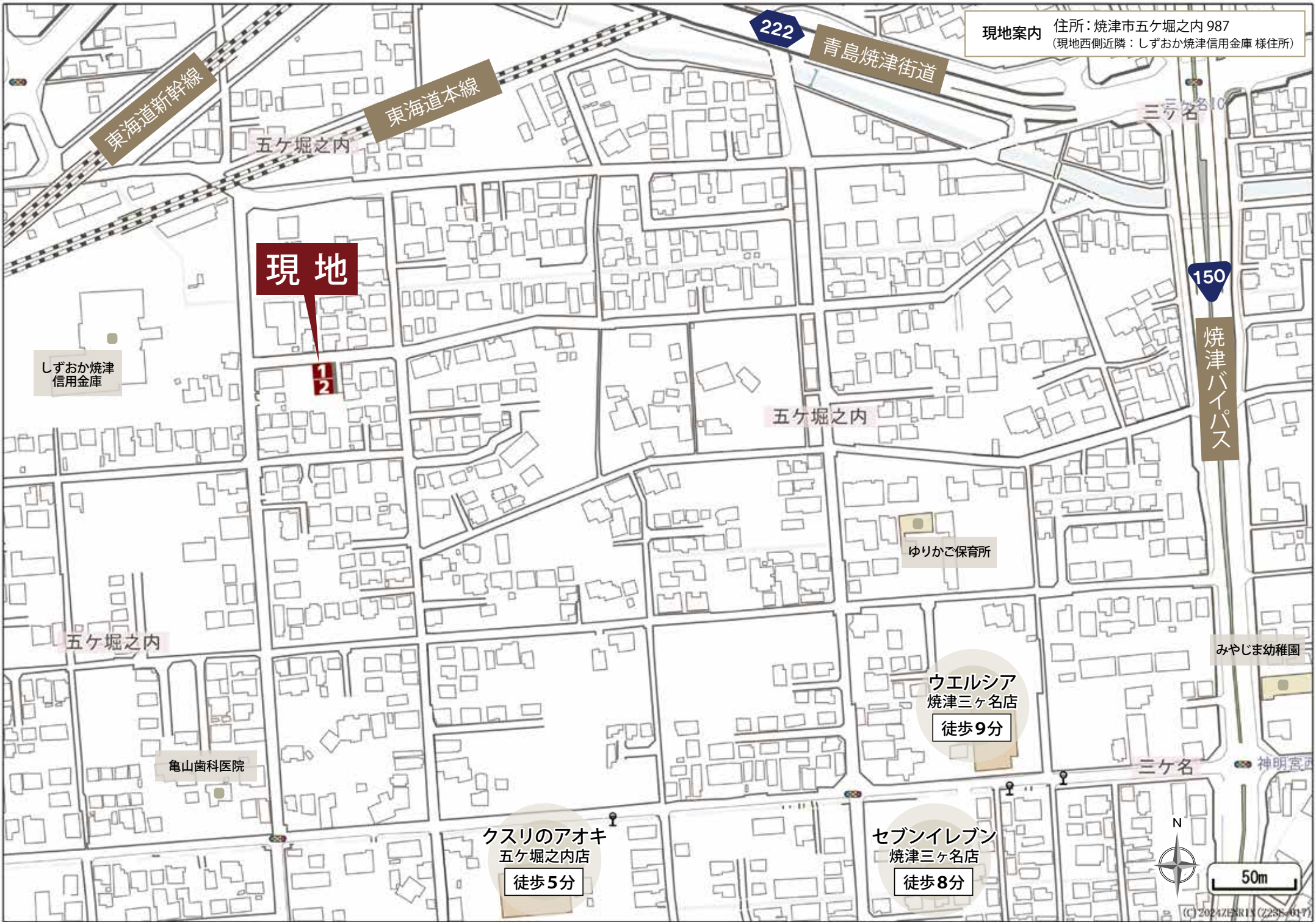
※完成前の図面のため、配置図上の駐車位置や台数、電柱の有無や位置、境界ブロックなどが実際と異なる場合があります。

詳しくはお問い合わせください。

※現況と図面が異なる場合、現況を優先します。

全体配置図







土地面積

119.97m²
(36.29坪)

建物面積

94.90m²
(28.70坪)

間取り

3LDK
ウォークインクローゼット
+シューズクローク+パントリー

駐車スペース

3台

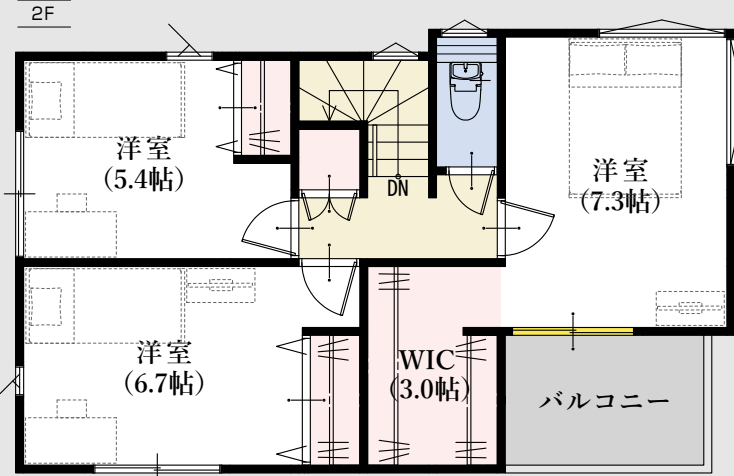
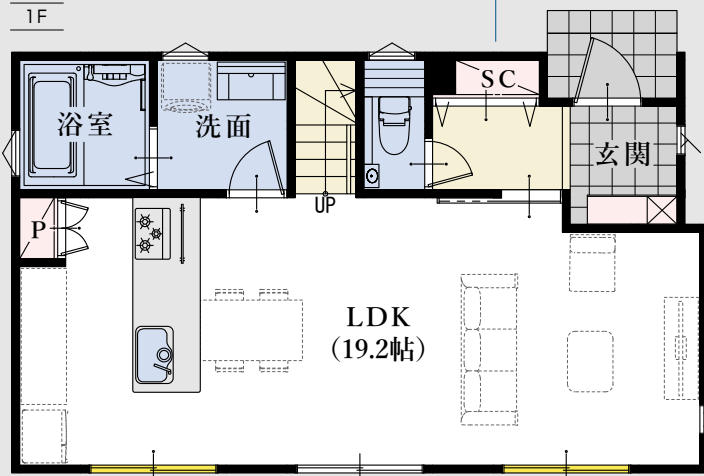
※建物パースは焼津市五ヶ堀之内15期(2棟)1号棟の完成予想図です。

1号棟 平面図

角地のように
清々とした敷地

南側に庭スペース
採光豊か

玄関周りがスッカリ片付く
幅広タイプのシューズクローク



キッチンから部屋全体を見渡せる安心レイアウト

19.2帖の広々としたリビング
南面に大窓を設け採光豊か

大容量3.0帖のウォークインクローゼット
広さと奥行きを感じさせるおしゃれな収納スペース



耐震等級 最高等級 3	断熱等性能等級 5	劣化対策等級 最高等級 3	維持管理対策等級 最高等級 3	一次エネルギー消費量等級 最高等級 6
------------------------------	----------------------------	--------------------------------	----------------------------------	--------------------------------------

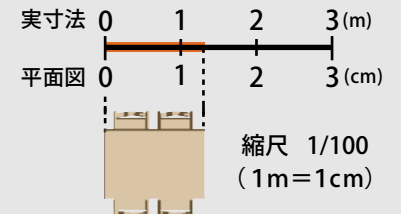
窓の表記について



◆所在地/地番: 焼津市五ヶ堀之内字道南953番1 ◆都市計画/市街化区域 ◆用途地域等/第一種中高層住居専用地域 ◆建ぺい率・容積率/建ぺい率: 60%、容積率: 150% ◆接道状況/北側(道路後退後) 4.00mの市道に接する ※後退前現況幅員3.63~4.00m ◆利用可能施設/中部電力、都市ガス、浄化槽、公営水道 ◆交通/JR「西焼津」駅 徒歩13分 ◆学区/豊田小学校・豊田中学校 ◆建物の構造/木造2階建ガルバリウム鋼板葺 ◆建築確認番号/第2024確認建築静建住ま03708号 ◆建築年月または入居予定年月及び引渡し可能年月/令和7年1月末 ◆設備の仕様についてはお問合せください。 ◆現況と図面が異なる場合、現況を優先します。

平面図は 1/100 の縮尺で
印刷されています。

どうぞお手持ちの定規で寸法を測り
お客様の家具を図面にあてはめてみ
てください。





土地有効面積

120.00㎡
(36.30坪)

※協定道路部分を含む総面積
166.85㎡(50.47坪)

建物面積

96.46㎡
(29.17坪)

間取り

3LDK
ウォークインクローゼット
+シューズクローク+パントリー

駐車スペース

3台
(車種による)

※建物パースは焼津市五ヶ堀之内15期(2棟)2号棟の完成予想図です。

並列で3台駐車可能
(車種による)

2号棟 平面図

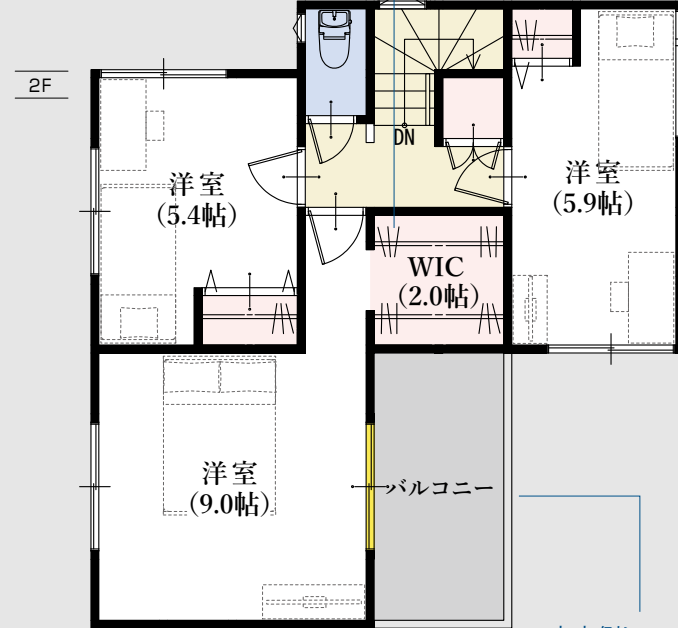
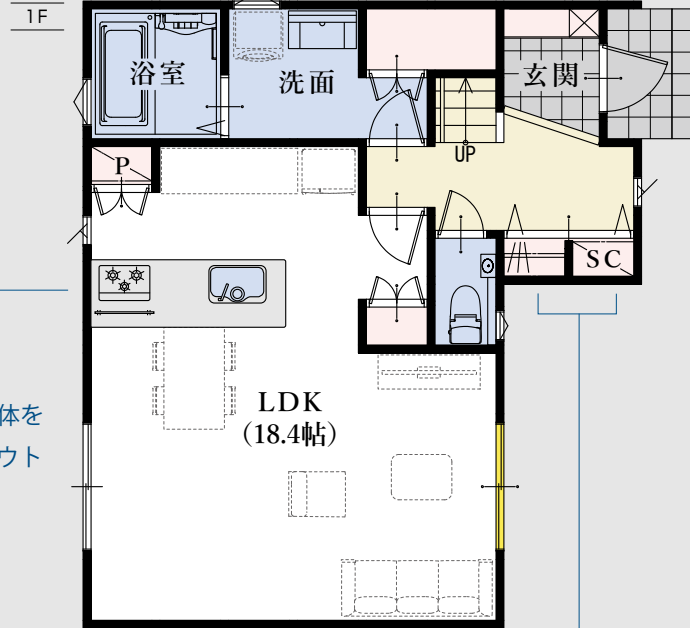


- 耐震等級
最高等級 **3**
- 断熱等性能等級 **5**
- 劣化対策等級
最高等級 **3**
- 維持管理対策等級
最高等級 **3**
- 一次エネルギー消費量等級
最高等級 **6**

ゆったりとした広さで使いやすい洗面室
収納スペース付き

扉を付けないウォークインクローゼット
広さと奥行きを感じさせるおしゃれな収納スペース

キッチンから部屋全体を
見渡せる安心レイアウト



18.4帖の広々としたリビング

ハンガーパイプ付きのクローゼットと
可動棚付きのシューズクロークを設け
玄関周りの収納が充実

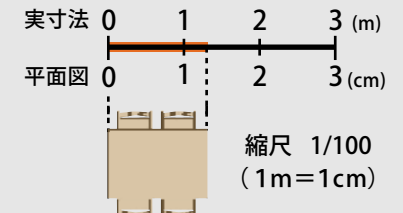
南東側にワイドなバルコニー
陽あたり良好

窓の表記について



◆所在地/地番: 焼津市五ヶ堀之内字道南953番5、953番8 ◆都市計画/市街化区域 ◆用途地域等/第一種中高層住居専用地域 ◆建ぺい率・容積率/建ぺい率:60%、容積率:150% ◆接道状況/北側4.00mの市道に接する ◆利用可能施設/中部電力、都市ガス、浄化槽、公営水道 ◆交通/JR「西焼津」駅 徒歩13分 ◆学区/豊田小学校・豊田中学校 ◆建物の構造/木造2階建ガルバリウム鋼板葺 ◆建築確認番号/第2024確認建築静建住ま03709号 ◆建築年月または入居予定年月及び引渡し可能年月/令和7年1月末 ◆設備の仕様についてはお問合せください。 ◆現況と図面が異なる場合、現況を優先します。

平面図は 1/100 の縮尺で
印刷されています。



どうぞお手持ちの定規で寸法を測り
お客様の家具を図面にあてはめて
みてください。



Kitchen



Sanitaryroom



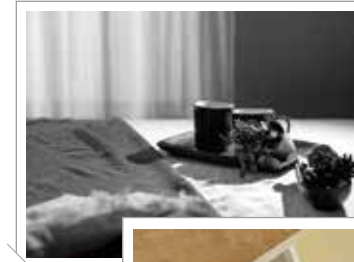
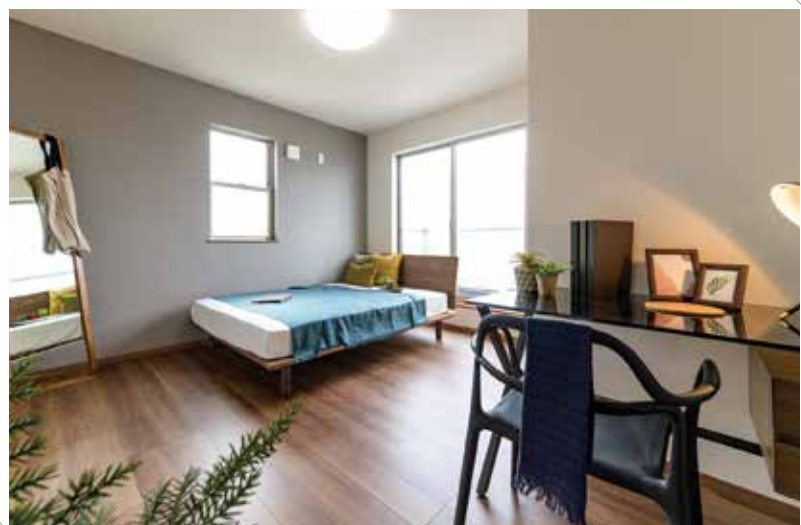
Bathroom



Living Dining Kitchen



Bedroom & Closet



※設備の仕様等については予告なく変更する場合がございます。 ※写真は当社物件の施工例です。〈一部メーカー提供画像〉

売主 ホームポジション株式会社 宅地建物取引業者免許 / 国土交通大臣免許 (第8082号)

焼津市 五ヶ堀之内15期(2棟) 新築分譲住宅

消費税込み土地建物価格(円)

1号棟 木造2階建 3LDK+ウォークインクローゼット+シューズクローク+パントリー 駐車スペース3台
土地面積/119.97㎡(36.29坪) 建物面積/94.90㎡(28.70坪)

●全額ローン(頭金0円) ●35年返済 ●3,180万円借入 ●金利0.55%(変動金利)の場合

【返済例1】ボーナス時0円 月々**83,252円** 【返済例2】ボーナス時99,063円 月々**66,759円**

3,180万円

2号棟 木造2階建 3LDK+ウォークインクローゼット+シューズクローク+パントリー 駐車スペース3台(車種による)
土地有効面積/120.00㎡(36.30坪)※協定道路部分を含む総面積166.85㎡(50.47坪) 建物面積/96.46㎡(29.17坪)

●全額ローン(頭金0円) ●35年返済 ●2,880万円借入 ●金利0.55%(変動金利)の場合

【返済例1】ボーナス時0円 月々**75,398円** 【返済例2】ボーナス時99,063円 月々**58,905円**

2,880万円

【掲載の住宅ローンについて】ローンの種類:紹介ローン 金融機関:ネット銀行 融資限度額:物件価格の100%(別途諸経費が必要です) 返済期間:35年 金利:変動金利、年利0.55% ※適用される金利は融資実行時のものとなり、表記されている金利とは異なります。

【子育てエコホーム支援事業について】本事業は予算が無くなり次第終了となります。

◆総戸数:2/販売戸数:2 ◆広告有効期限:令和7年4月末



※販売対象のうち、一部の住戸のラベルです。その他の住戸の省エネ性能については、お問い合わせください。

焼津市 五ヶ堀之内 15期(2棟) 新築分譲住宅

デザインが暮らしを変える



GEOVISTA[®]

Yaizu Gokahorinouchi