



デザインが暮らしを変える

GEOVISTA®

Susono Chabatake

裾野市 茶畑 1期(1棟) 新築分譲住宅

JR「裾野」駅 徒歩6分、通勤・通学も快適
南東角地により、陽あたり良好
カドイケ 徒歩5分をはじめ、周辺に商業施設が充実

**子育てエコホーム
支援事業 対象物件**

※予算が無くなり次第終了

※写真は当社他物件のイメージです。

JR「裾野」駅 徒歩6分、通勤・通学も快適。

最寄り駅が徒歩6分と近く、毎日の通勤や通学の際にも便利。
交通便利性に優れた立地です。

南東角地により、陽あたり良好。

南東角地に加え、南側に駐車スペースを配置。
南側が清々とひらけた、陽あたりの良い邸宅です。

カドイケ 徒歩5分をはじめ、周辺に商業施設が充実。

スーパーやドラッグストアなど、
徒歩圏内に商業施設が揃った住みよいエリア。

住宅設計性能評価書 取得物件



地震保険でも優遇され
割引が適用されます。

子育てエコホーム
支援事業 対象物件

※予算が無くなり次第終了

※建物パースは「裾野市 茶畑 1期(1棟)」の完成予想図です。 ※車やプランター等は付帯されません。 ※外構はイメージです。

※外壁の材質や色、内装及び設備の仕様等については予告なく変更する場合がございます。

※この冊子内の建物パースは、外壁メーカー提供の素材を使用し制作しておりますが、掲載媒体や印刷状況により、外壁の色味・質感が実際と異なる場合がございます。また、実際の完成物件は、天候や時間帯、周辺環境等の諸条件により、パースと見え方が異なる場合がございます。外壁のサンプルまたは完成物件をご覧ください。お気軽にお問い合わせください。



デザインが暮らしを変える

GEOVISTA®

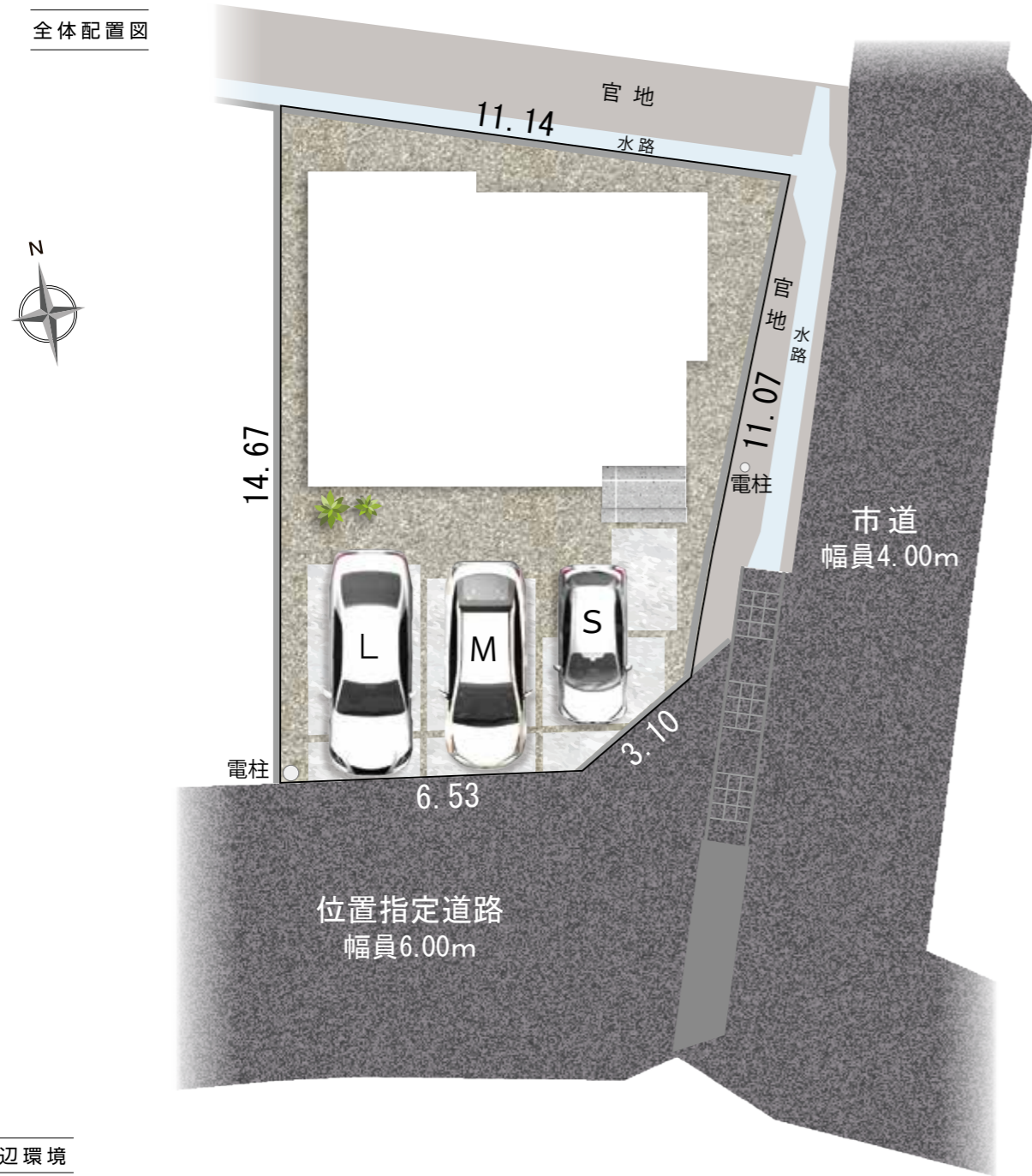
Susono Chabatake



南東角地
陽あたり良好

並列駐車3台可能
(※車種による)

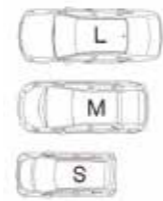
全体配置図



周辺環境

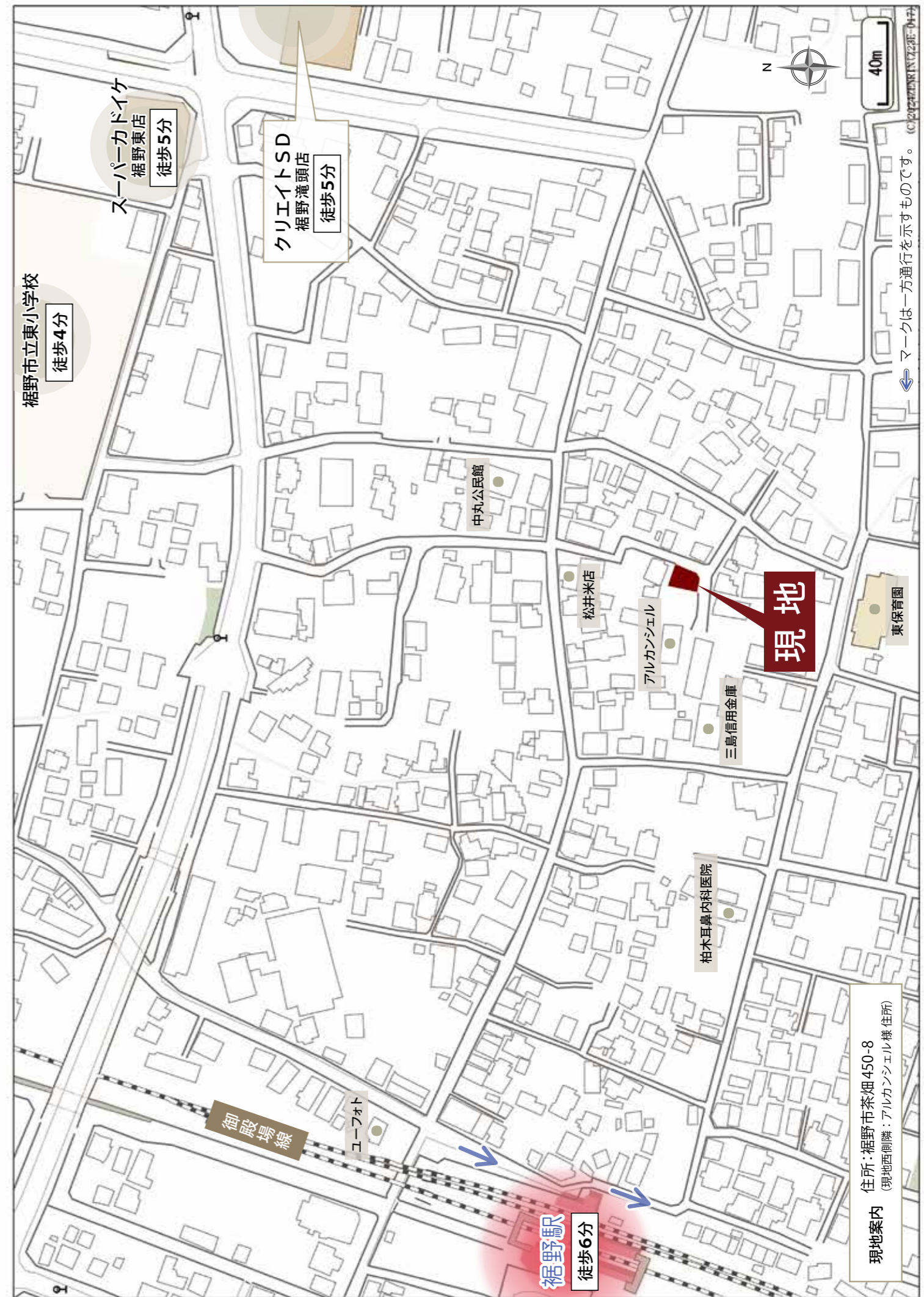
- 裾野市立東小学校 徒歩4分
- 裾野市立東中学校 徒歩17分
- JR「裾野」駅 徒歩6分
- カドイケ 徒歩5分
- クリエイトSD 徒歩5分

- マックスバリュ 徒歩8分
- セブンイレブン 徒歩9分
- ベルシティ裾野 徒歩10分
- 裾野市役所 徒歩10分



車のサイズは
下記を想定しています。
L/大型：クラウン
M/中型：プリウス
S/小型(軽)：アルト

※配置図はイメージです。 ※現況と図面が異なる場合、現況を優先します。
※完成前の図面のため、配置図上の駐車位置と台数、電柱の有無や位置、境界ブロックなどが実際異なる場合があります。詳しくはお問い合わせください。



子育てエコホーム
支援事業 対象物件
※予算が無くなり次第終了



※建物パースは裾野市茶畑1期(1棟)の完成予想図です。
※外構はイメージです。
※外壁の材質や色、内装及び設備の仕様等については予告なく変更する場合がございます。

長期保証 10年保証
地盤保証
フラット35S
快適ガスキャンペーン
ecoジョーズ
しろあり保証 1000
住宅あんしん保証
住宅設備あんしんサポート対応

土地面積 132.94 m² (40.21坪)	建物面積 98.53 m² (29.80坪)	間取り 4LDK ウォークインクローゼット +シューズクローカー+パントリー	駐車スペース 3台 (車種による)
---	--	--	--------------------------------

土地建物価格 **3,580** (税込) 万円

●全額ローン(頭金0円) ●35年返済 ●3,580万円借入 ●金利0.55%(変動金利)の場合
【返済例1】ボーナス時0円 月々**93,724円**【返済例2】ボーナス時99,063円 月々**77,231円**

【掲載の住宅ローンについて】ローンの種類: 紹介ローン 金融機関: ネット銀行
融資限度額: 物件価格の100%(別途諸経費が必要です) 返済期間: 35年 金利: 変動金利、年利0.55%
※適用される金利は融資実行時のものとなり、表記されている金利とは異なります。



南東角地
陽あたり良好

並列駐車3台可能
(※車種による)

平面図

デザイン性の高いセミオープン仕上げの
ウォークインクローゼット

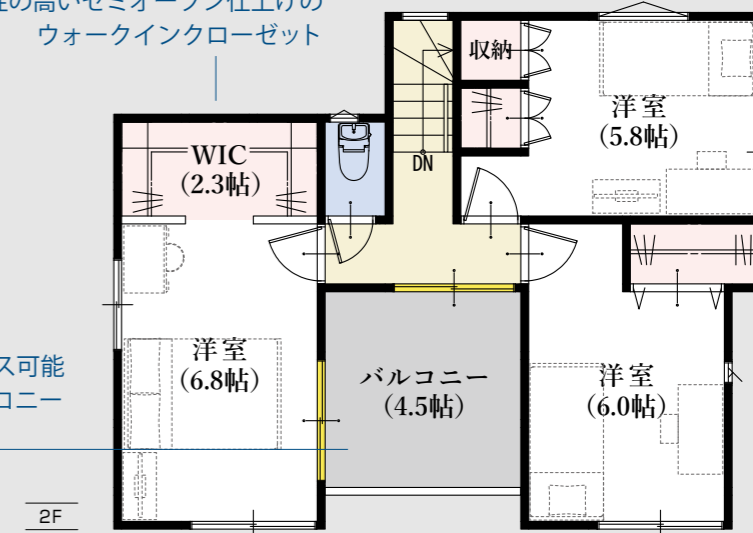
窓の表記について



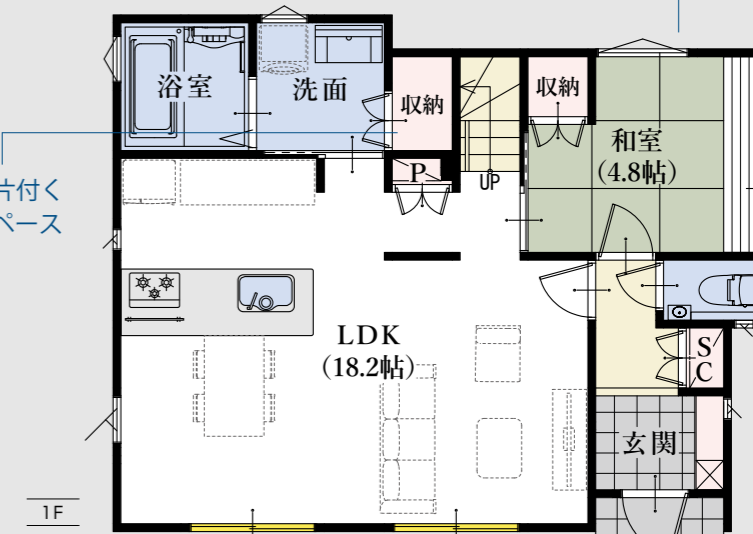
ホールから直接アクセス可能
中庭のような南面バルコニー



水まわりがスッキリ片付け
収納スペース



ホールとリビング
どちらからも出入り可能な
2WAY仕様の和室

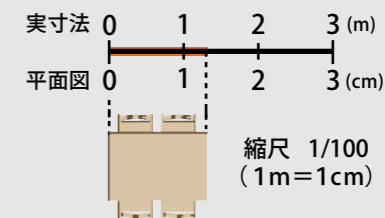


18.2帖の広々としたLDK

▼セミオープン仕上げのウォークインクローゼット



◆所在地/地番: 裾野市茶畑字中丸449番3 ◆都市計画/市街化区域 ◆用途地域等/第一種住居地域、居住誘導区域内 ◆建ぺい率・容積率/建ぺい率: 70%、容積率: 200% ◆接道状況/南側6.00mの位置指定道路と東側4.00mの市道に接する ※角地 ◆利用可能施設/東京電力、都市ガス、公共下水、公営水道 ◆交通/JR「裾野」駅 徒歩6分 ◆学区/裾野市立東小学校・裾野市立東中学校 ◆建物の構造/木造2階建ガルバリウム鋼板葺 ◆建築確認番号/確認サービス第K5124-0410-62360号 ◆建築年月または入居予定年月及び引渡し可能年月/令和7年3月末 ◆位置指定道路177.00mの1/15持ち分有り ◆設備の仕様についてはお問合せください。



平面図は1/100の縮尺で印刷されています。

どうぞお手持ちの定規で寸法を測りお客様の家具を図面にあてはめてみてください。

※外壁の材質や色、内装及び設備の仕様等については予告なく変更する場合がございます。
※現況と図面が異なる場合、現況を優先します。



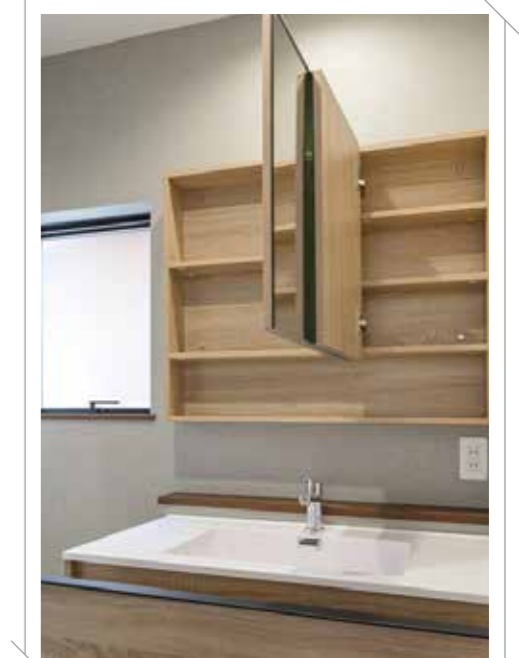
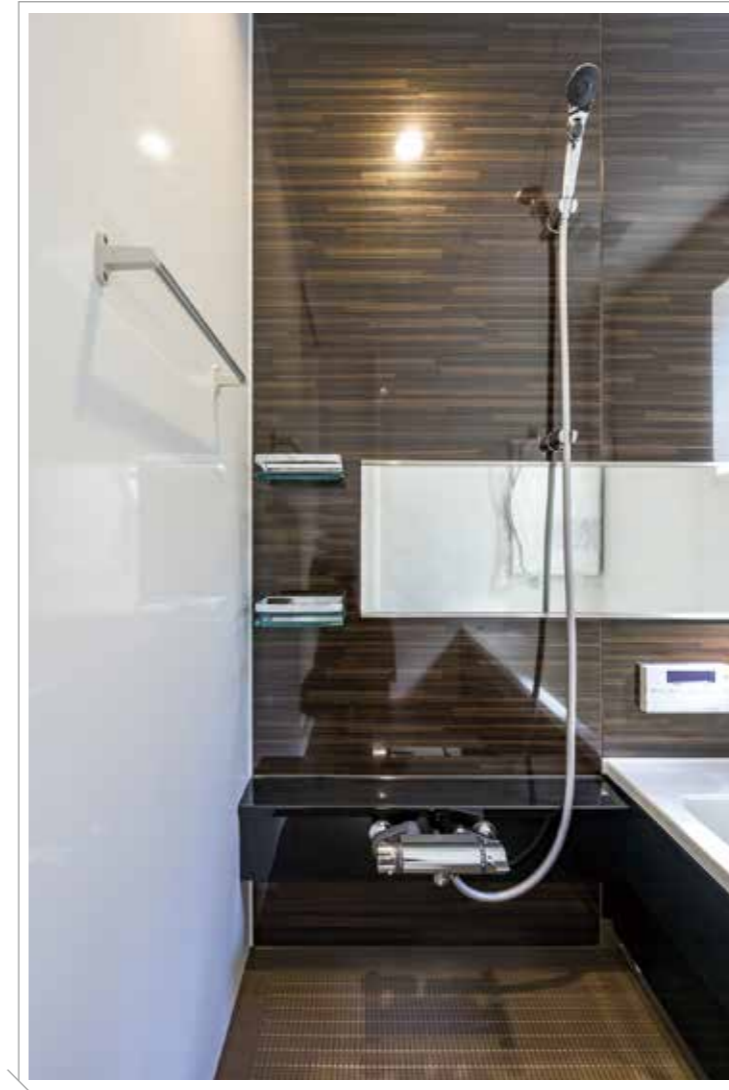
Kitchen

オープンなフルフラットタイプのペニンシュラ型キッチンを採用。
立ち上がりの無いフラットなカウンターは
大きな開放感に満ち溢れています。
リビングやダイニングにいる家族と会話をしたり、
子どもの様子を見ながら安心して食事の準備ができます。



Bathroom

ゆったり一坪の広さで一日の疲れを癒すつろぎのバスタイム。
ワイドサイズで保温性の高い浴槽など使いやすさを考えました。



Sanitaryroom

使いやすさと、お手入れのしやすさを充実させました。
いつも清潔であり、心地良い空間も魅力です。

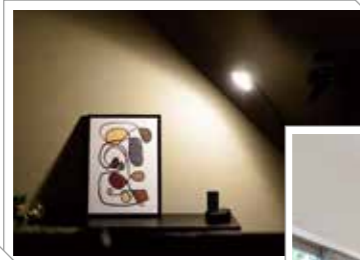


※設備の仕様等については予告なく変更する場合がございます。※写真は施工例です。<一部メーカー提供画像>

Living Dining Kitchen

仕切りの壁をなくして、リビングとキッチンを一体に。
機能的で広々とした快適なリビングダイニングキッチンが生まれました。
物件により、畳コーナーやファミリースペースを設けました。^{※1}

※1 間取りや設備は物件により異なります。



Bedroom & Kidsroom

各部屋にはウォークインクローゼットはじめ、収納を完備しました。
フローリングや壁クロス等の内装も1棟1棟、物件に合わせてセレクトしています。



※設備の仕様等については予告なく変更する場合がございます。※写真は施工例です。
売主 ホームポジション株式会社 宅地建物取引業者免許/国土交通大臣免許(3)第8082号

裾野市 茶畑1期(1棟)新築分譲住宅

広告有効期限:令和7年6月末 総戸数:1 / 販売戸数:1

この物件についての
お問合せ、ご案内、購入のご相談はこちらまで

媒介