

※表紙には当社が施工した別物件の写真を使用しています

Produced by
Home Position

デザインが暮らしを変える



GEOVISTA®

Suruga Takamatsu

四季の移ろいと、悠久の暮らし

DIVERSITA' MONOCROMMATICA

ディヴェルシタ・モノクロマティカ

ジオヴィスタ 駿河区 高松37期(3棟) 新築分譲住宅



GEOVISTA®

Suruga Takamatsu

Town name & Design concept

DIVERSITA' MONOCROMMATICA

ディヴェルシタ・モノクロマティカ（モノクロームの多様性）

多様なスクエア形状の構成と、ホワイトからグレーへのグラデーションを基調とした、異なる素材感が織り成す街並み。四季折々の光や日々の移ろいによって映し出された深い陰影が、悠久の魅力を放つ邸宅。

四季の移ろいと、悠久の暮らし

統一感

個性的で美しい外観デザイン。

3棟で魅せる、統一感のある街並み。



※建物パースはジオヴィスタ 駿河区 高松37期(3棟)の完成予想図です。※カーテン等の付属品は付帯されません。 ※外構・植栽はイメージです。 ※外壁の材質や色、内装及び設備の仕様等については予告なく変更する場合がございます。

主要道に近く、優れた交通利便性

石田街道などの主要道へのアクセスが良く、車での移動も快適な立地です。

清々とした敷地

周囲には高い建物がないため、空を遮られることのない清々とした敷地です。

小中学校ともに徒歩8分圏内

大里東小学校と南中学校がともに徒歩8分圏内。安心の通学距離で、子育て世帯に嬉しい環境です。



DIVERSITA' MONOCROMMATICA

ディヴェルシタ・モノクロマティカ

周辺環境

大里東小学校 徒歩5分

南中学校 徒歩8分

「高松公民館」バス停 徒歩4分

セブンイレブン 徒歩10～11分

フードマーケットマム 徒歩12分

クリエイトSD 徒歩13分

食鮮館タイヨー 車4分(1.56km)

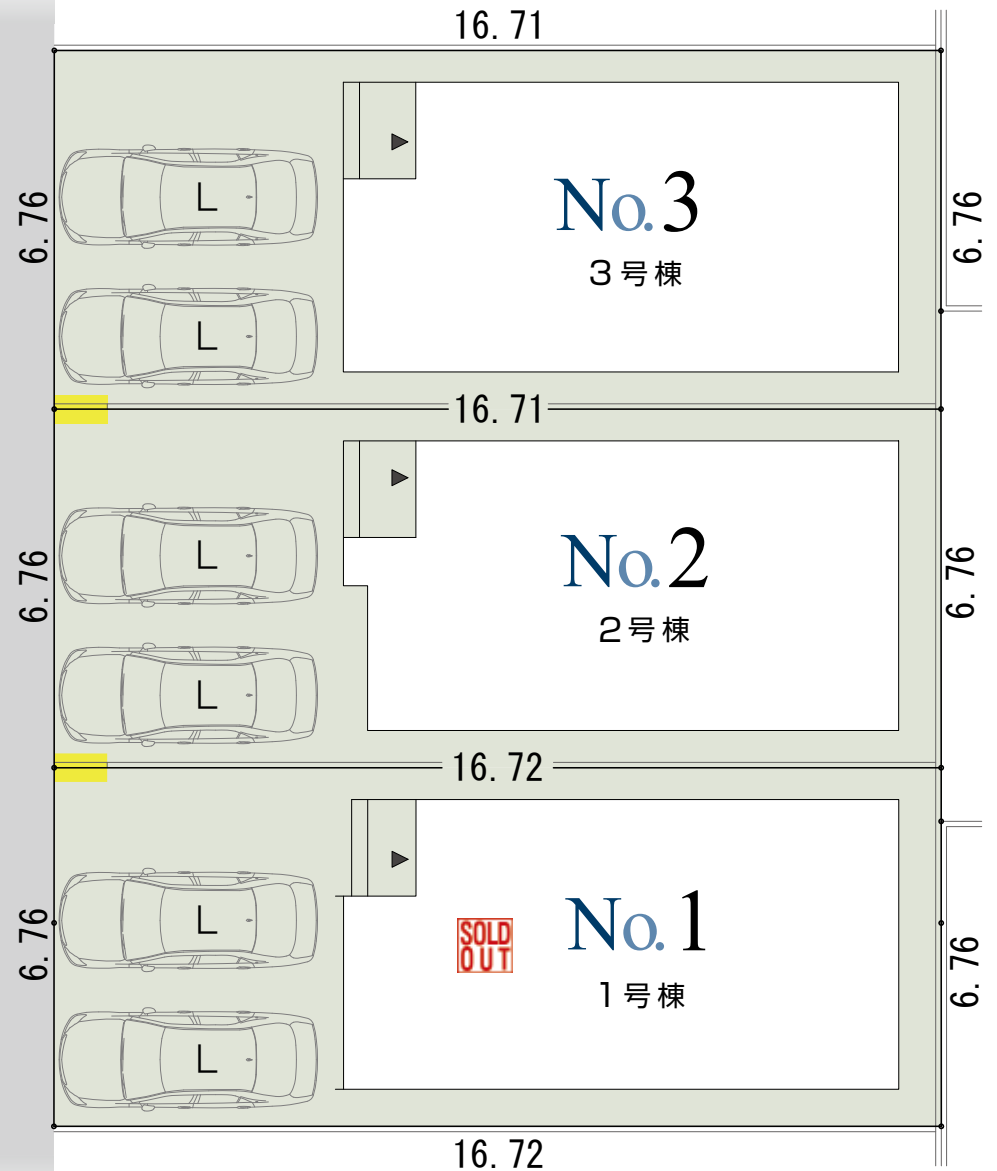
ザ・ビッグ 車4分(1.82km)

※自動車での所要時間はYahoo!地図の自動測定を参考にしています。

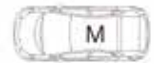


周囲がひらけた
整形地

市道
幅員6.00m



車のサイズは
下記を想定しています。



L/大型：クラウン



M/中型：プリウス

S/小型(軽)：アルト

現地案内

住所：静岡市駿河区高松2963-1
(現地北西側近隣：ラフォーレ・ピラ高松様)



GEOVISTA
Suruga Takamatsu

ジオヴィスタ 高松37期(3棟)

3
2
1

ラフォーレ・ピラ高松

150

40m

(C) 2023ZENRIN (Z23E-017)



土地面積

113.03m²
(34.19坪)

建物面積

103.09m²
(31.18坪)

間取り

3LDK

ウォークインクローゼット
+シューズクローク+パントリー

駐車スペース

2台

※建物/パースはジオヴィスタ 駿河区 高松37期(3棟)2号棟の完成予想図です。 ※カーテン等の付属品は付帯されません。
※外構・植栽はイメージです。 ※外壁の材質や色、内装及び設備の仕様等については予告なく変更する場合がございます。

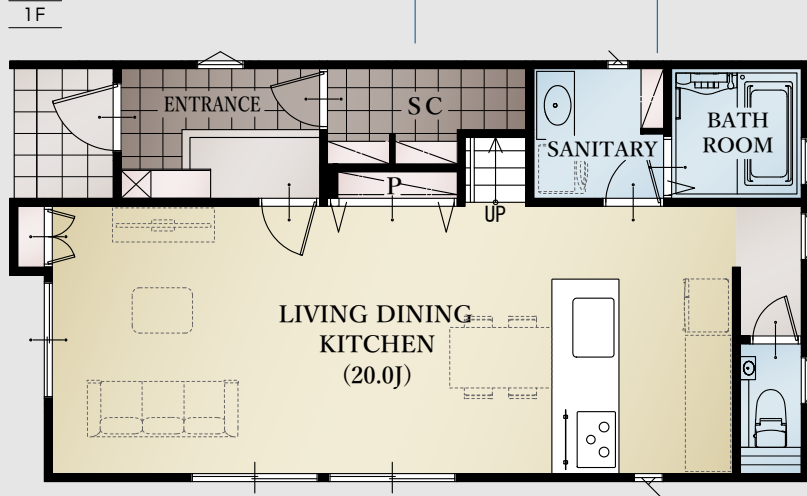


2号棟 平面図

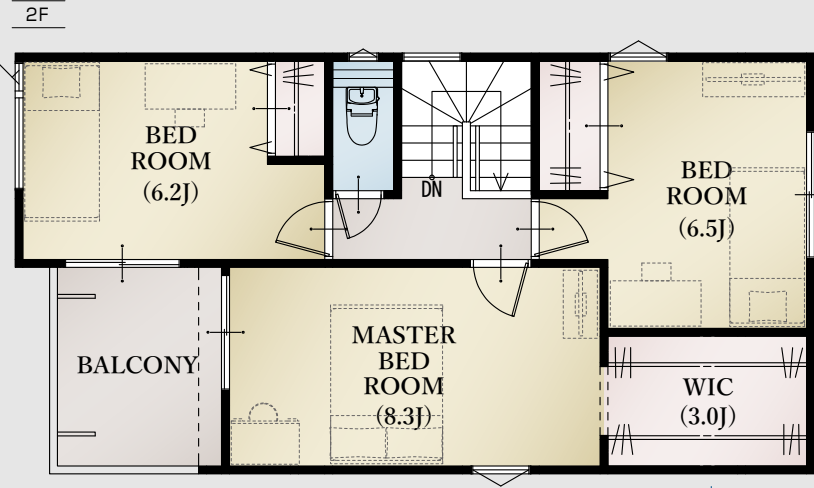
整形地

タイル敷きのシューズクロークはベビーカーなども置ける余裕の広さ

収納するものの高さに合わせて調整できる
可動棚付きの収納スペース



キッチンから部屋全体を見渡せる安心レイアウト



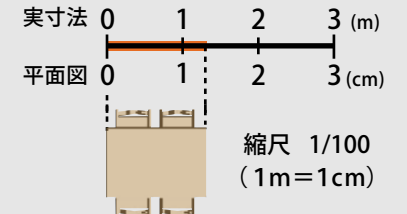
ワイドバルコニーを設置
明るくお洗濯も快適

3帖の大型ウォークインクローゼット

◆所在地/地番: 静岡市駿河区高松字高松1972番15の一部 住所: 静岡市駿河区高松1972番地の15 外(未定) ◆都市計画/市街化区域 ◆用途地域等/第一種中高層住居専用地域、高度地区(最高限2種) ◆建ぺい率・容積率/建ぺい率: 60%、容積率: 200% ◆接道状況/西側6.00mの市道に接する ◆利用可能施設/中部電力、公共下水、公営水道、都市ガス ◆交通/しずてつジャストライン「高松公民館」バス停 徒歩4分、JR「静岡駅」バス20分 ◆学区/大里東小学校・南中学校 ◆建物の構造/木造2階建ガルバリウム鋼板葺 ◆建築確認番号/第2023確認建築静岡住ま03357号 ◆建築年月または入居予定年月及び引渡し可能年月/令和6年2月末 ◆設備の仕様についてはお問合せください。 ◆現況と図面が異なる場合、現況を優先します。

平面図は 1/100 の縮尺で
正確に印刷されています。

どうぞお手持ちの定規で寸法を測り
お客様の家具を図面にあてはめてみ
てください。





土地面積

113.00㎡
(34.18坪)

建物面積

103.50㎡
(31.30坪)

間取り

3LDK

ウォークインクローゼット
+シューズクローク+パントリー
※LDKは畳コーナーを含む

駐車スペース

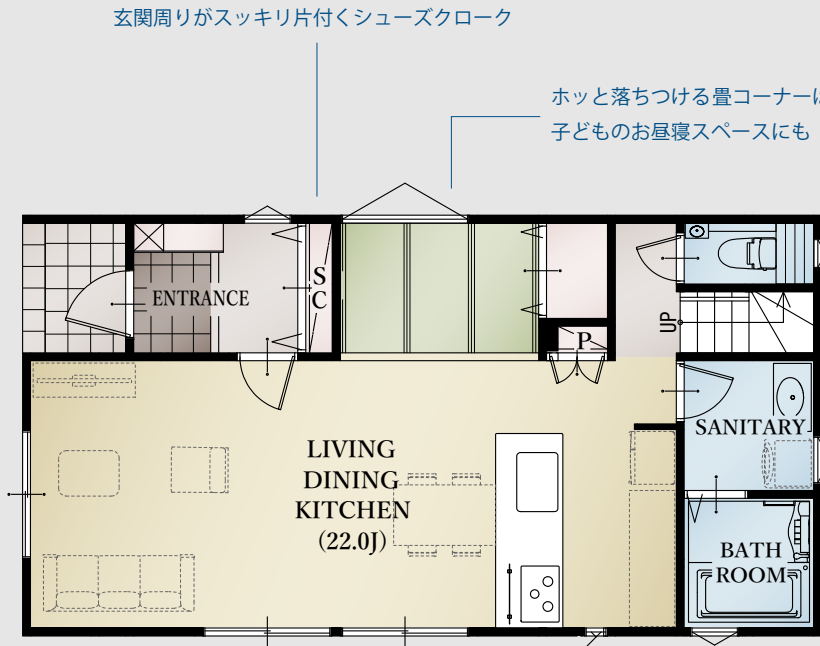
2台

※建物/パースはジオヴィスタ 駿河区 高松37期(3棟)3号棟の完成予想図です。 ※カーテン等の付属品は付帯されません。
※外構・植栽はイメージです。 ※外壁の材質や色、内装及び設備の仕様等については予告なく変更する場合がございます。



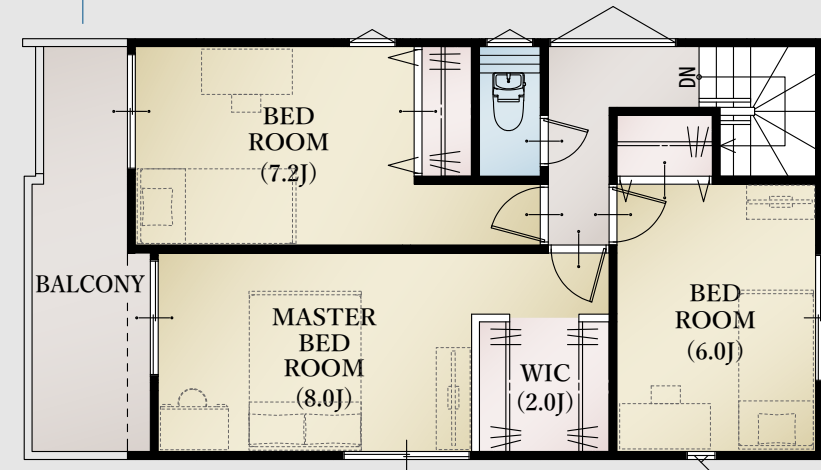
3号棟 平面図

整形地



キッチンから部屋全体を見渡せる安心レイアウト

ワイドなバルコニーを設置
陽あたり良好



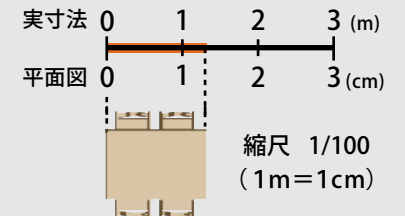
デザイン性の高いセミオープン仕上げの
ウォークインクローゼット



◆所在地/地番: 静岡市駿河区高松字高松1972番15の一部 住所: 静岡市駿河区高松1972番地の15 外(未定) ◆都市計画/市街化区域 ◆用途地域等/第一種中高層住居専用地域、高度地区(最高限2種) ◆建ぺい率・容積率/建ぺい率:60%、容積率:200% ◆接道状況/西側6.00mの市道に接する ◆利用可能施設/中部電力、公共下水、公営水道、都市ガス ◆交通/しずてつジャストライン「高松公民館」バス停 徒歩4分、JR「静岡」駅 徒歩20分 ◆学区/大里東小学校・南中学校 ◆建物の構造/木造2階建ガルバリウム鋼板葺 ◆建築確認番号/第2023確認建築静建住ま03358号 ◆建築年月または入居予定年月及び引渡し可能年月/令和6年2月末 ◆設備の仕様についてはお問合せください。 ◆現況と図面が異なる場合、現況を優先します。

平面図は 1/100 の縮尺で
正確に印刷されています。

どうぞお手持ちの定規で寸法を測り
お客様の家具を図面にあてはめてみ
てください。





Kitchen

オープンなフルフラットタイプのペニンシュラ型キッチンを採用。

立ち上がりの無いフラットなカウンターは

大きな開放感に満ち溢れています。

リビングやダイニングにいる家族と会話をしたり、

子どもの様子を見ながら安心して食事の準備ができます。



※設備の仕様等については予告なく変更する場合がございます。

※写真は当社施工例です。(一部メーカー提供画像)



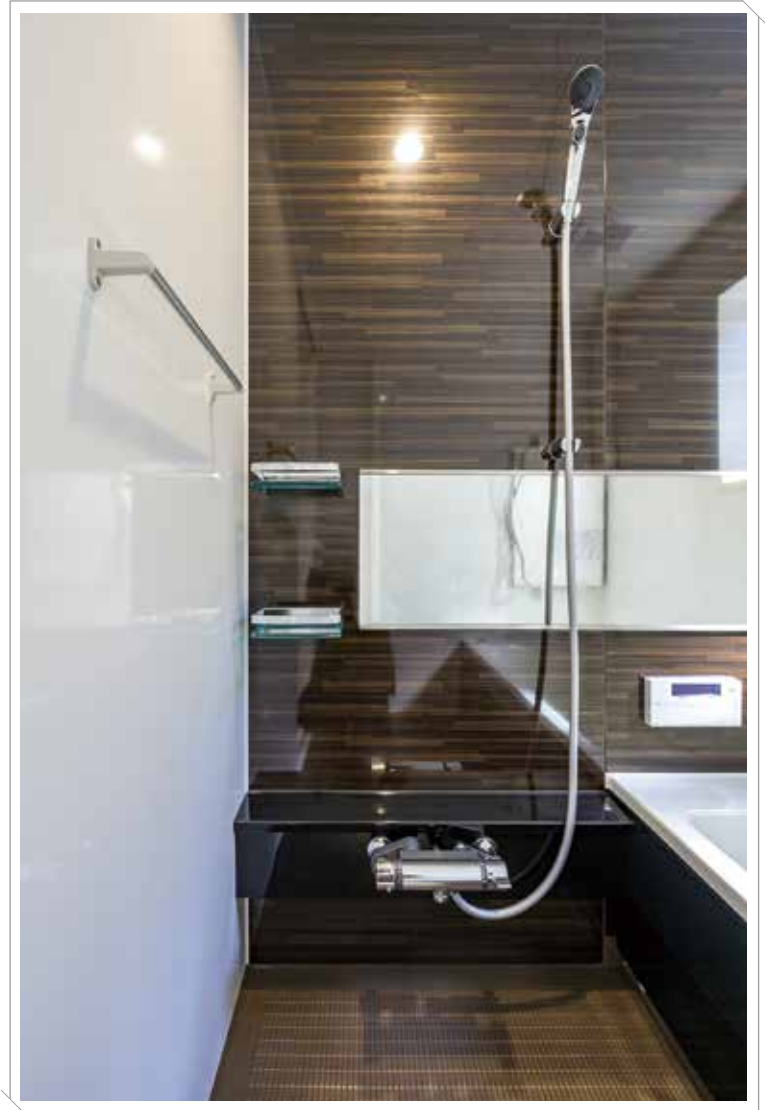
Sanitary room

上から水の出るウェイクアップ水栓は、
水栓まわりに水がたまらないのでお掃除簡単です。
また収納力豊富で三面鏡としての機能が備わったミラーボックスも魅力です。



Bathroom

ゆったり一坪の広さで一日の疲れを癒すくつろぎのバスタイム。
ワイドサイズで保温性の高い浴槽など使いやすさを考えました。



Living Dining Kitchen

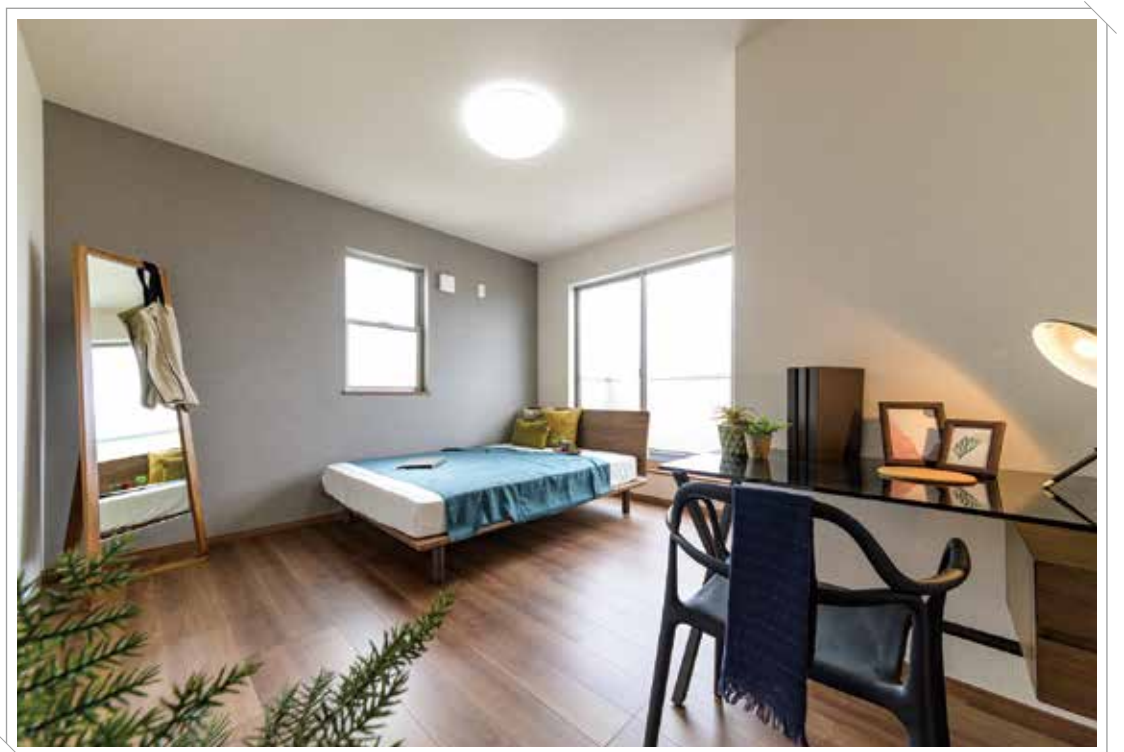
仕切りの壁をなくして、リビングとキッチンを一体に。

機能的で広々とした快適なリビングダイニングキッチンが生まれました。

物件により、畳コーナーやファミリースペースを設けました。^{※1}

※1 間取りや設備は物件により異なります。





Bedroom & Kidsroom

各部屋にはウォークインクローゼットはじめ、収納を完備しました。
フローリングや壁クロス等の内装も1棟1棟、物件に合わせてセレクトしています。

※写真は当社施工例です。





価格表

ジオヴィスタ 駿河区 高松 37期(3棟) 新築分譲住宅

消費税込み土地建物価格(円)

1号棟	木造2階建 3LDK+ウォークインクローゼット+シューズクローク+パントリー※LDKは畳コーナーを含む 駐車スペース2台 土地面積/113.04㎡(34.19坪) 建物面積/103.09㎡(31.18坪)	SOLD OUT
2号棟	木造2階建 3LDK+ウォークインクローゼット+シューズクローク+パントリー 駐車スペース2台 土地面積/113.03㎡(34.19坪) 建物面積/103.09㎡(31.18坪)	25,800,000円
	●全額ローン(頭金0円) ●35年返済 ●2,580万円借入 ●金利0.55%(変動金利)の場合 【返済例1】ボーナス時0円 月々 67,544円 【返済例2】ボーナス時99,063円 月々 51,051円	
3号棟	木造2階建 3LDK+ウォークインクローゼット+シューズクローク+パントリー※LDKは畳コーナーを含む 駐車スペース2台 土地面積/113.00㎡(34.18坪) 建物面積/103.50㎡(31.30坪)	26,800,000円
	●全額ローン(頭金0円) ●35年返済 ●2,680万円借入 ●金利0.55%(変動金利)の場合 【返済例1】ボーナス時0円 月々 70,162円 【返済例2】ボーナス時99,063円 月々 53,669円	

【掲載の住宅ローンについて】ローンの種類:紹介ローン 金融機関:ネット銀行 融資限度額:物件価格の100%(別途諸経費が必要です) 返済期間:35年 金利:変動金利、年利0.55% ※適用される金利は融資実行時のものとなり、表記されている金利とは異なります。

◆総戸数:3 / 販売戸数:2 ◆広告有効期限:令和6年8月末

ジオヴィスタ 駿河区 高松37期(3棟)新築分譲住宅

デザインが暮らしを変える



GEOVISTA®

Suruga Takamatsu