

駿河区 小鹿43期(2棟) 新築分譲住宅

フードマーケットマム徒歩5分、商業施設が充実した住みよい環境。

敷地49坪以上の整形地、駐車4台可能。

SBS通りや大谷街道へのアクセス良好。

デザインが暮らしを変える



GEOVISTA®

Suruga Oshika



Produced by  Home Position

※建物パースは駿河区 小鹿43期(2棟)の完成予想図です。



デザインが暮らしを変える



GEOVISTA®

Suruga Oshika

敷地49坪以上の整形地、駐車4台可能。

フードマーケットマム徒歩5分、商業施設が充実した住みよい環境。

徒歩圏内にスーパーやコンビニなどの商業施設が充実。

お車で4分の距離に、杏林堂などのドラッグストアも点在しています。

SBS通りや大谷街道へのアクセス良好。

主要道へのアクセス良く、交通利便性に優れたエリア。

また大谷街道に出て西に進めば、日本平久能山スマートICが位置し、東名高速道路の利用もしやすい環境です。

※建物パースは「駿河区 小鹿43期 (2棟)」の完成予想図です。 ※車やプランター等の付属品は付帯されません。

※外構はイメージです。 ※外壁の材質や色、内装及び設備の仕様等については予告なく変更する場合がございます。

※この冊子内の建物パースは、外壁メーカー提供の素材を使用し制作しておりますが、掲載媒体や印刷状況により、外壁の色味・質感が実際と異なる場合がございます。

また、実際の完成物件は、天候や時間帯、周辺環境等の諸条件により、パースと見え方が異なる場合がございます。

外壁のサンプルまたは完成物件をご覧ください。実際の色味をご確認いただけます。お気軽にお問い合わせください。

全体配置図

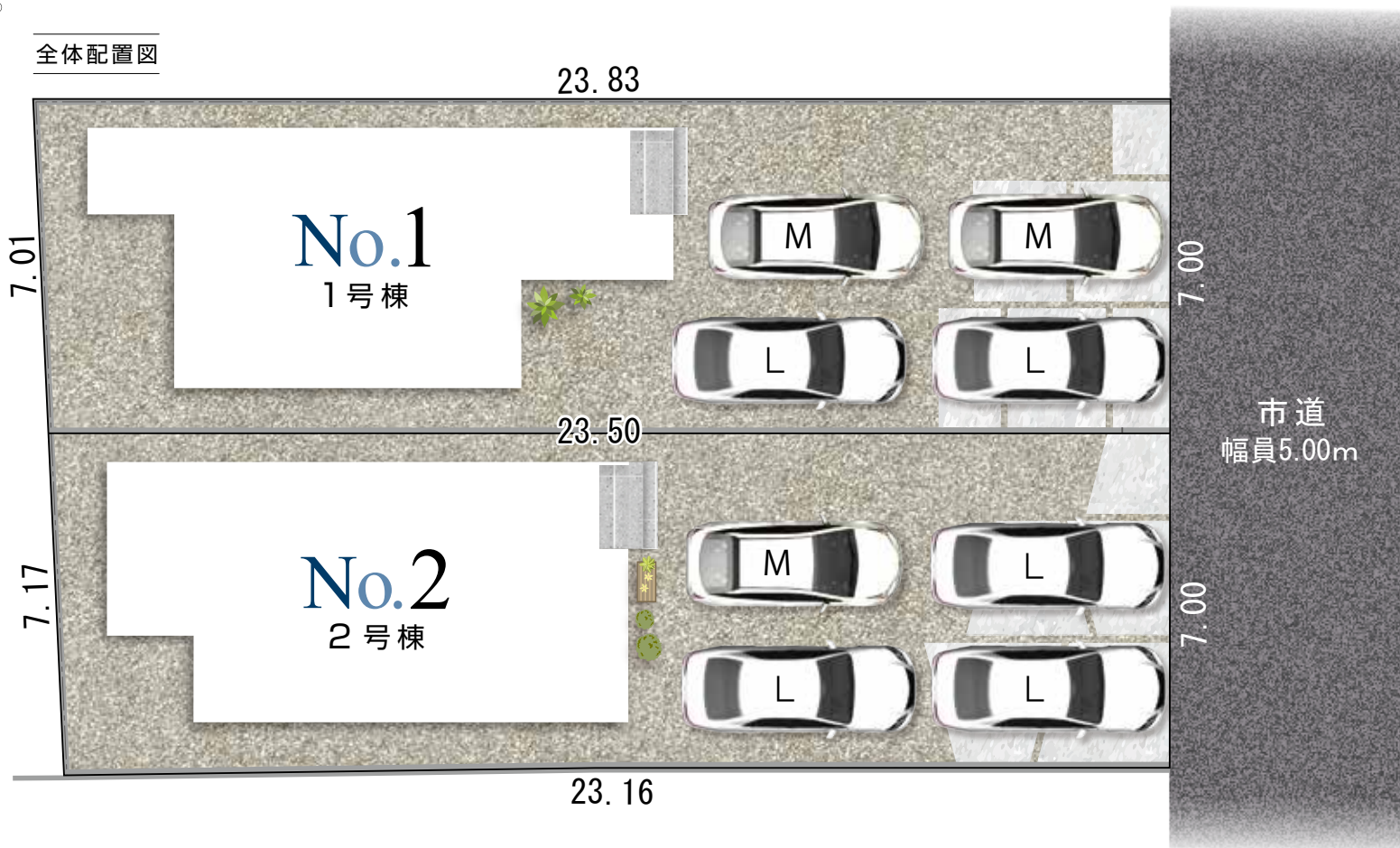
49坪以上の
整形地

駐車4台可能

車のサイズは
下記を想定しています。



L / 大型：クラウン
M / 中型：プリウス
S / 小型(軽)：アルト



※ 配置図はイメージです。
 ※ 完成前の図面のため、配置図上の駐車位置や台数、電柱の有無や位置、境界ブロックなどが実際と異なる場合があります。詳しくはお問い合わせください。
 ※ 現況と図面が異なる場合、現況を優先します。

【周辺環境】

「堀ノ内」バス停 徒歩7分	KO マート fine 車4分 (1.40km)
小鹿公園 徒歩3分	杏林堂 車3分 (1.06km)
フードマーケットマム 徒歩5分	ウエルシア 車4分 (1.47km)
ファミリーマート 徒歩7分	日本平久能山スマートIC 車5分 (2.11km)
スーパーアンドウ 車3分 (1.20km)	※自動車での所要時間は Yahoo! 地図の自動測定を参考にしています。

現地案内 住所：静岡市駿河区小鹿1189-7

東豊田小学校 徒歩20分 東豊田中学校 徒歩31分



小鹿通り

本村橋東

フードマーケットマム
小鹿店

徒歩5分

小鹿

小鹿橋東

74

山陽大谷線

SBS通り

八剣伝

大谷街道

小鹿

東名高速道路

郵便局

小鹿公園
徒歩3分

三ツ池

ファミリーマート
静岡小鹿公園前店

徒歩7分

小鹿なでしこ苑

ヒルサイド小鹿

現地



40m



土地面積

165.72 m²
(50.13 坪)

建物面積

98.74 m²
(29.86 坪)

間取り

3LDK
ウォークインクローゼット
+シューズクローク+パントリー

駐車スペース

4台

※建物パースは駿河区 小鹿43期 (2棟)1号棟の完成予想図です。

長期
10年
保証

地盤
保証

フラット
35S

快適ガス
キャンペーン

eco
ジョーズ

しろあり
保証
1000

住宅
あんしん
保証

住宅
あんしん
サポート対応

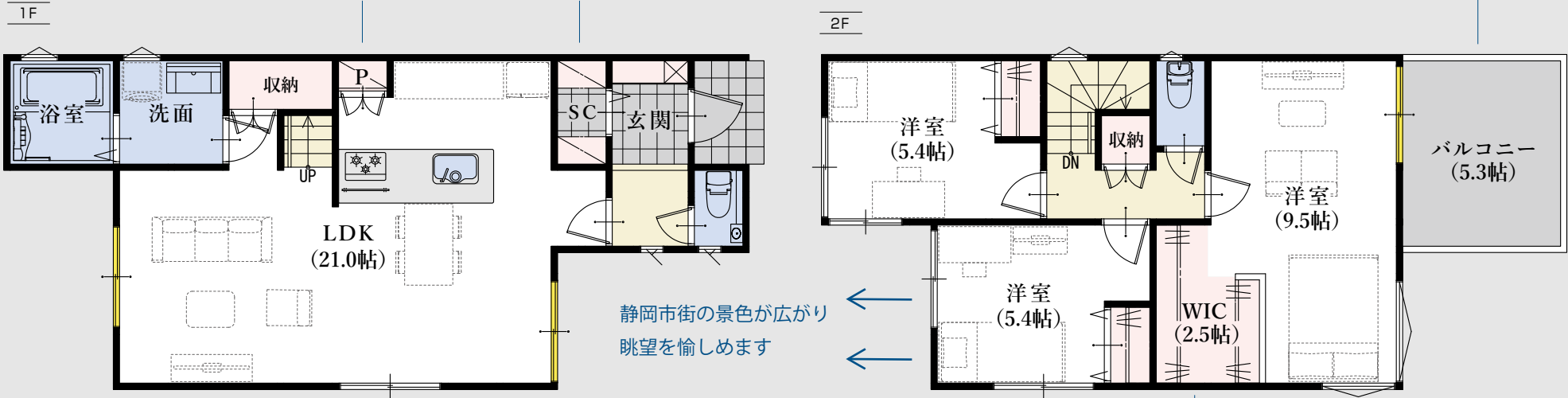
1号棟 平面図



南に面した5.3帖のワイドバルコニー

食料品のストックに便利なパントリー

タイル敷きのシューズクロークはベビーカーなども置ける余裕の広さ



静岡市街の景色が広がり眺望を愉しめます

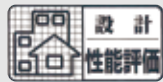
21.0帖の広々としたLDK

デザイン性の高いセミオープン仕上げのウォークインクローゼット

▼セミオープン仕上げのウォークインクローゼット（※当社の別物件の施工事例です）

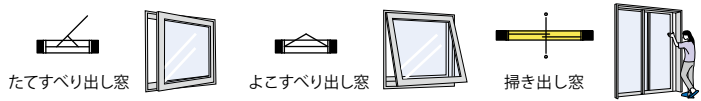


通気性が良好。広さと奥行きを感じさせる、おしゃれな空間です。



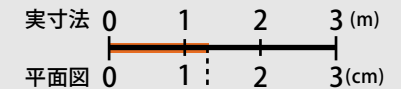
耐震等級 最高等級 3	断熱等性能等級 5	劣化対策等級 最高等級 3	維持管理対策等級 最高等級 3	一次エネルギー消費量等級 最高等級 6
-----------------------	---------------------	-------------------------	---------------------------	-------------------------------

窓の表記について



◆所在地/地番: 静岡市駿河区小鹿字宮脇1189番13 ◆都市計画/市街化区域 ◆用途地域等/第一種住居地域・第一種中高層住居専用地域、高度地区(最高限2種・3種)、利便性の高い市街地形成区域 ◆建ぺい率・容積率/建ぺい率:60%、容積率:185.92% ◆接道状況/東側5.00mの市道に接する ◆利用可能施設/中部電力、都市ガス、公共下水、公営水道 ◆交通/しずてつジャストライン「堀ノ内」バス停 徒歩7分、JR「静岡」駅 バス22分 ◆学区/東豊田小学校・東豊田中学校 ◆建物の構造/木造2階建ガルバリウム鋼板葺 ◆建築確認番号/第2024確認建築静岡住ま07411号 ◆建築年月または入居予定年月及び引渡し可能年月/令和7年5月末 ◆設備の仕様についてはお問合せください。 ◆現況と図面が異なる場合、現況を優先します。

平面図は 1/100 の縮尺で印刷されています。



どうぞお手持ちの定規で寸法を測りお客様の家具を図面にあてはめてみてください。





土地面積

164.30㎡
(49.70坪)

建物面積

99.91㎡
(30.22坪)

間取り

4LDK
ウォークインクローゼット
+シューズクローク+パントリー

駐車スペース

4台

※建物パースは駿河区 小鹿43期(2棟)2号棟の完成予想図です。

長期
10年
保証

地盤
保証

フラット
35S

快適ガス
キャンペーン

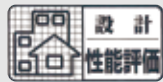
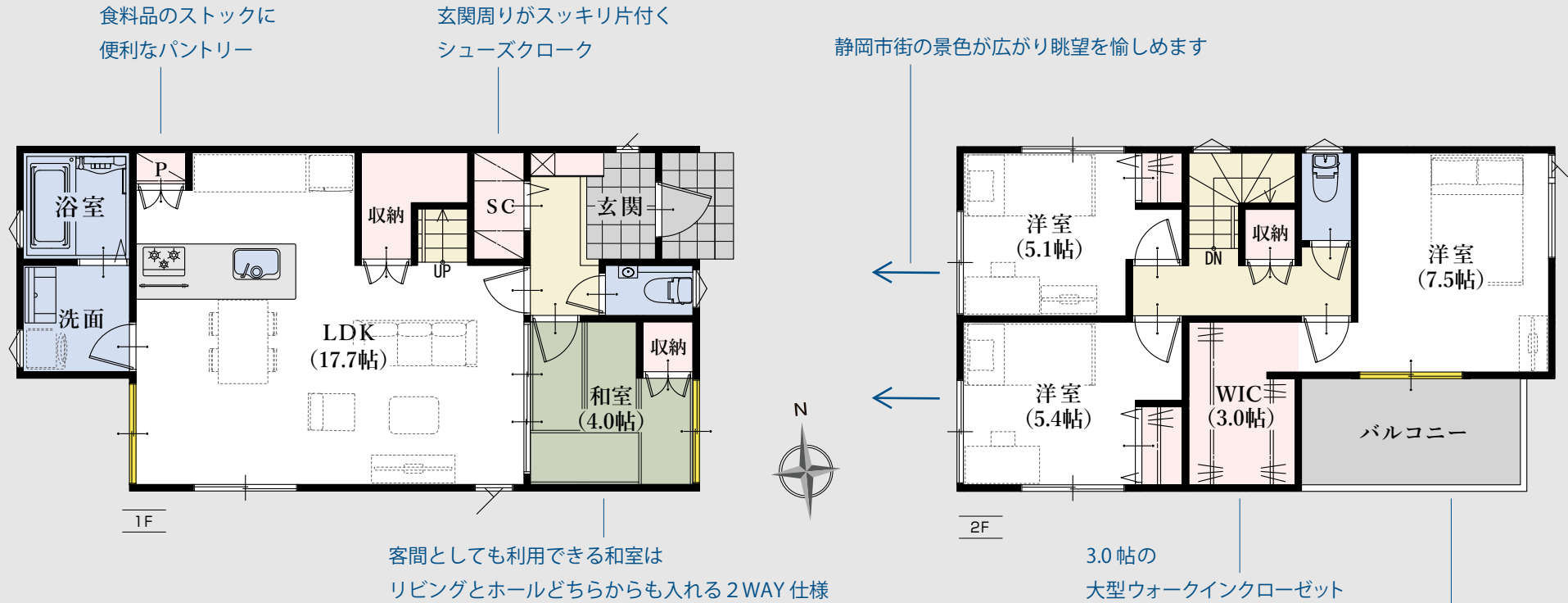
eco
ジョーズ

しろあり
保証
1000

住宅
あんしん
保証

住宅
あんしん
サポート対応

2号棟 平面図



窓の表記について

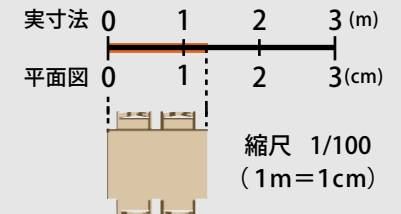
耐震等級 最高等級 3	断熱等性能等級 5	劣化対策等級 最高等級 3	維持管理対策等級 最高等級 3	一次エネルギー消費量等級 最高等級 6
-----------------------	---------------------	-------------------------	---------------------------	-------------------------------



◆所在地/地番: 静岡市駿河区小鹿字宮脇1189番14 ◆都市計画/市街化区域 ◆用途地域等/第一種住居地域・第一種中高層住居専用地域、高度地区(最高限2種・3種)、利便性の高い市街地形成区域 ◆建ぺい率・容積率/建ぺい率:60%、容積率:186.29% ◆接道状況/東側5.00mの市道に接する ◆利用可能施設/中部電力、都市ガス、公共下水、公営水道 ◆交通/しずてつジャストライン「堀ノ内」バス停 徒歩7分、JR「静岡」駅 バス22分 ◆学区/東豊田小学校・東豊田中学校 ◆建物の構造/木造2階建ガルバリウム鋼板葺 ◆建築確認番号/第2024確認建築静建住ま07412号 ◆建築年月または入居予定年月及び引渡し可能年月/令和7年5月末 ◆設備の仕様についてはお問合せください。 ◆現況と図面が異なる場合、現況を優先します。

平面図は 1/100 の縮尺で印刷されています。

どうぞお手持ちの定規で寸法を測りお客様の家具を図面にあてはめてみてください。





Kitchen



Sanitaryroom



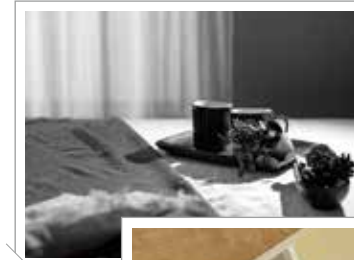
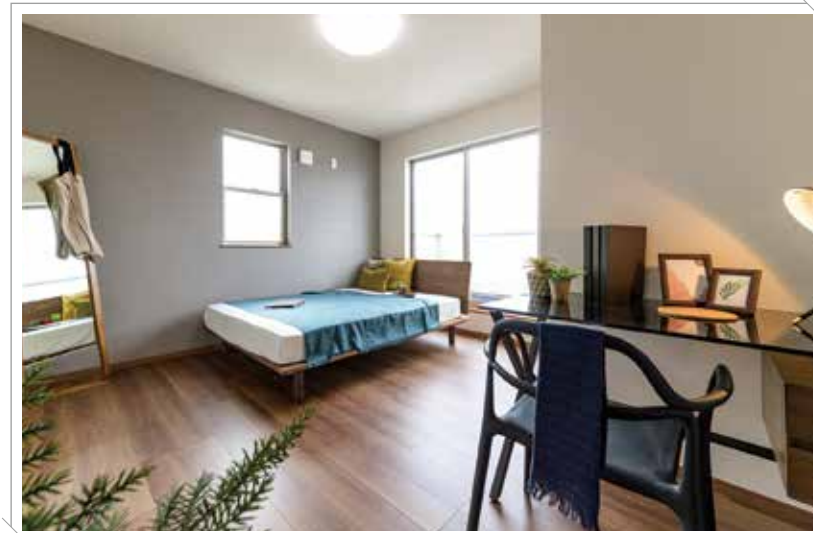
Bathroom



Living Dining Kitchen



Bedroom & Closet



※設備の仕様等については予告なく変更する場合がございます。 ※写真は当社物件の施工例です。〈一部メーカー提供画像〉
売主 ホームポジション株式会社 宅地建物取引業者免許 / 国土交通大臣免許 (3) 第8082号

駿河区 小鹿43期(2棟) 新築分譲住宅

消費税込み土地建物価格(円)

1号棟 木造2階建 3LDK+ウォークインクローゼット+シューズクローク+パントリー 駐車スペース4台
土地面積/165.72㎡(50.13坪) 建物面積/98.74㎡(29.86坪)

●全額ローン(頭金0円) ●40年返済 ●4,480万円借入 ●金利0.65%(変動金利)の場合

【返済例1】ボーナス時0円 月々**106,016円** 【返済例2】ボーナス時99,508円 月々**89,451円**

4,480万円

2号棟 木造2階建 4LDK+ウォークインクローゼット+シューズクローク+パントリー 駐車スペース4台
土地面積/164.30㎡(49.70坪) 建物面積/99.91㎡(30.22坪)

●全額ローン(頭金0円) ●40年返済 ●4,380万円借入 ●金利0.65%(変動金利)の場合

【返済例1】ボーナス時0円 月々**103,650円** 【返済例2】ボーナス時99,508円 月々**87,085円**

4,380万円

【掲載の住宅ローンについて】ローンの種類:紹介ローン 金融機関:地方銀行 融資限度額:物件価格の100%(別途諸経費が必要です) 返済期間:40年 金利:変動金利、年利0.65% ※適用される金利は融資実行時のものとなり、表記されている金利とは異なります。

◆総戸数:2/販売戸数:2 ◆広告有効期限:令和7年8月末



※販売対象のうち、一部の住戸のラベルです。その他の住戸の省エネ性能については、お問い合わせください。

駿河区 小鹿43期(2棟) 新築分譲住宅

デザインが暮らしを変える



GEOVISTA[®]
Suruga Oshika