

駿河区 向敷地四丁目3期(2棟) 新築分譲住宅

新規分譲地の一画、整った街並み。

スーパーおさだ 徒歩3分、買い物便利な住みよい環境。

長田街道が近く、交通利便性に優れた立地。

デザインが暮らしを変える



GEOVISTA[®]
Suruga Mukoshikiji



※建物写真は駿河区 向敷地四丁目3期(2棟)の完成予想図です。

Produced by  Home Position



デザインが暮らしを変える



GEOVISTA®

Suruga Mukoshikiji

新規分譲地の一画、整った街並み

きれいな街並みの新規分譲地の一画。

南側は駐車スペースによりひらけ、陽あたりの良い邸宅です。

スーパーおさだ 徒歩3分、買い物便利な住みよい環境

ドラッグストアやコンビニが徒歩圏内にあり、日々の買い物も便利。

豊かな緑に彩られた閑静な住宅地です。

長田街道が近く、交通利便性に優れた立地

長田街道をはじめ、東海道などの主要道へのアクセスが良く、

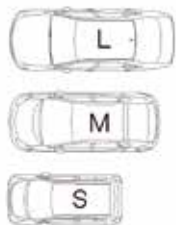
お車での移動が快適な立地です。

※建物パースは「駿河区向敷地四丁目3期(2棟)」の完成予想図です。 ※車やプランター等の付属品は付帯されません。 ※外構はイメージです。 ※外壁の材質や色、内装及び設備の仕様等については予告なく変更する場合がございます。
※この冊子内の建物パースは、外壁メーカー提供の素材を使用し制作しておりますが、掲載媒体や印刷状況により、外壁の色味・質感が実際と異なる場合がございます。また、実際の完成物件は、天候や時間帯、周辺環境等の諸条件により、パースと見え方が異なる場合がございます。外壁のサンプルまたは完成物件をご覧いただく事で、実際の色味をご確認いただけます。お気軽にお問い合わせください。

全体配置図

駐車 3 台可能

車のサイズは
下記を想定しています。

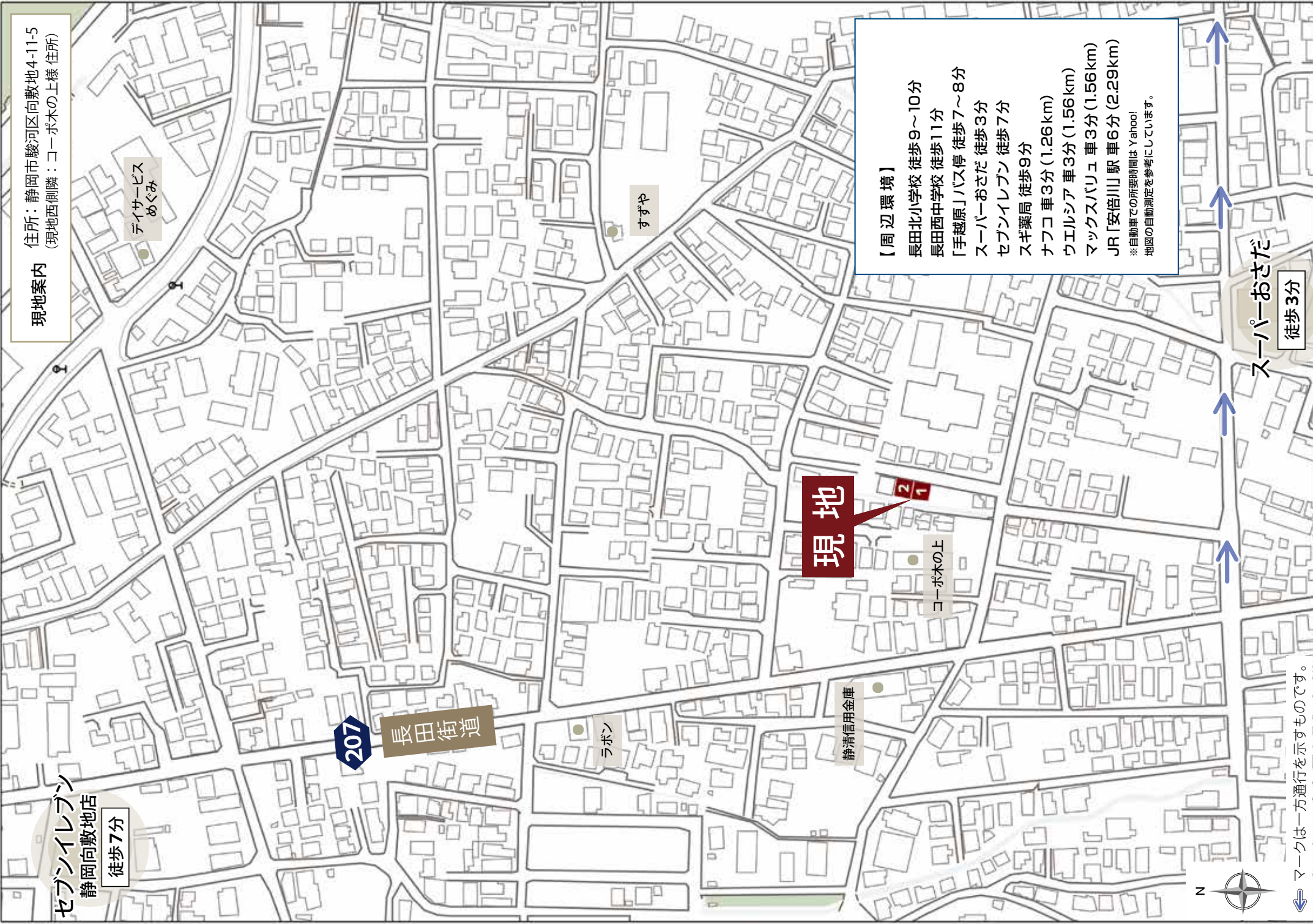


L / 大型：クラウン
M / 中型：プリウス
S / 小型(軽)：アルト



※ 配置図はイメージです。
※ 完成前の図面のため、配置図上の駐車位置や台数、電柱の有無や位置、境界ブロックなどが実際と異なる場合があります。詳しくはお問い合わせください。
※ 現況と図面が異なる場合、現況を優先します。





現地案内
住所：静岡市駿河区敷地4-11-5
(現地西側隣：コーポ木の上様 住所)

セブンイレブン
静岡向敷地店

徒歩7分

デイサービス
めぐみ

207

長田街道

ラボ

ン

すずや

現地

静岡信用金庫

コーポ木の上

【周辺環境】

- 長田北小学校 徒歩9～10分
- 長田西中学校 徒歩11分
- 「手越原」バス停 徒歩7～8分
- スーパーおさだ 徒歩3分
- セブンイレブン 徒歩7分
- スギ薬局 徒歩9分
- ナフコ 車3分 (1.26km)
- ウエルシア 車3分 (1.56km)
- マックスバリュ 車3分 (1.56km)
- JR「安倍川」駅 車6分 (2.29km)

※自動車での所要時間はYahoo!地図の自動測定を参考にしています。

スーパーおさだ

徒歩3分

N



➡ マークは一方通行を示すものです。



土地面積

120.86 m²
(36.56 坪)

建物面積

99.77 m²
(30.18 坪)

間取り

3LDK

ウォークインクローゼット
+シューズクローク+パントリー
※LDKは畳コーナーを含む

駐車スペース

3台

※建物パースは駿河区向敷地四丁目3期(2棟)1号棟の完成予想図です。



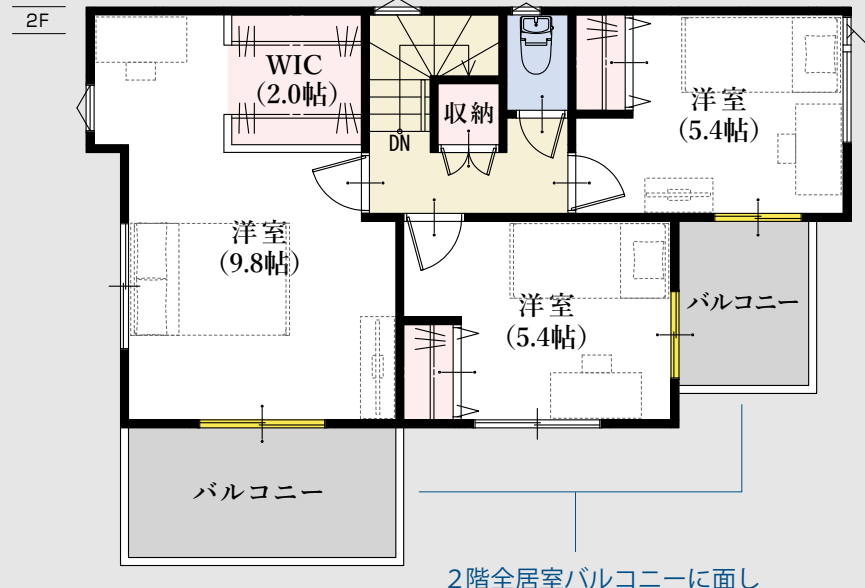
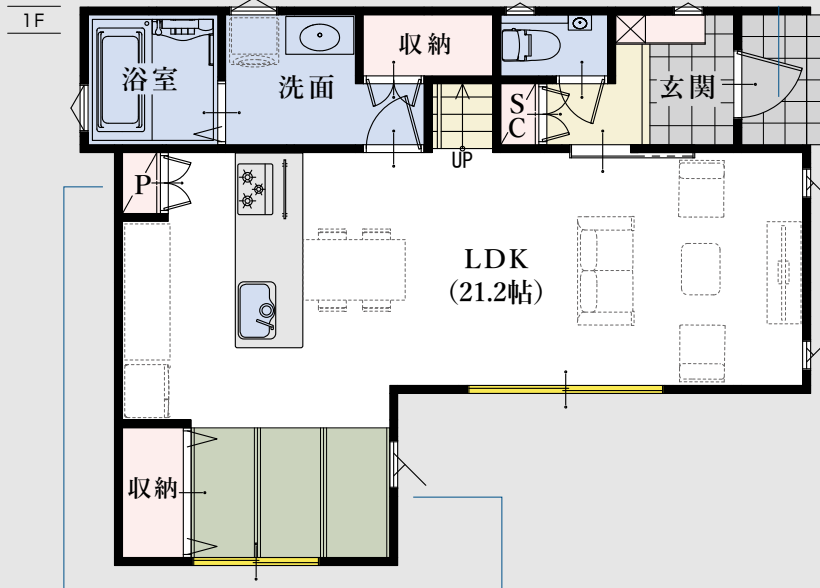
1号棟 平面図

全居室南向き
陽あたり良好

整形地

ゆったりとした洗面室には
水回りが片付く、収納スペース付き

セミオープン仕上げの
ウォークインクローゼット



食料品の収納に便利なパントリー

ホッと落ちつける畳コーナーは
子どものお昼寝スペースにも

2階全居室バルコニーに面し
風通しと陽あたり共に良好

窓の表記について

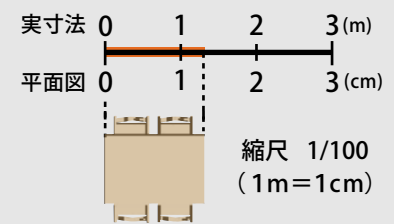


設計 性能評価	耐震等級	断熱等 性能等級	劣化対策等級	維持管理対策 等級	一次エネルギー 消費量等級
	最高 等級 3	5	最高 等級 3	最高 等級 3	最高 等級 6

◆所在地/地番: 静岡市駿河区向敷地四丁目278番13 ◆都市計画/市街化区域 ◆用途地域等/第一種住居地域、高度地区(最高限3種) ◆建ぺい率・容積率/建ぺい率:60%、容積率:200% ◆接道状況/東側6.00mの位置指定道路に接する ◆利用可能施設/中部電力、都市ガス、公共下水、公営水道 ◆交通/しずてつジャストライン「手越原」バス停 徒歩7~8分、JR「静岡」駅 バス20分 ◆学区/長田北小学校・長田西中学校 ◆建物の構造/木造2階建ガルバリウム鋼板葺 ◆建築確認番号/第2024確認建築静建住ま04400号 ◆建築年月または入居予定年月及び引渡し可能年月/令和7年1月末 ◆位置指定道路239mの5/48持ち分有り ◆設備の仕様についてはお問合せください。 ◆現況と図面が異なる場合、現況を優先します。

平面図は 1/100 の縮尺で
印刷されています。

どうぞお手持ちの定規で寸法を測り
お客様の家具を図面にあてはめてみ
てください。





土地面積

119.61㎡
(36.18坪)

建物面積

98.40㎡
(29.76坪)

間取り

3LDK

ウォークインクローゼット
+シューズクローク+パントリー
※LDKは畳コーナーを含む

駐車スペース

3台

※建物パースは駿河区向敷地四丁目3期(2棟)2号棟の完成予想図です。

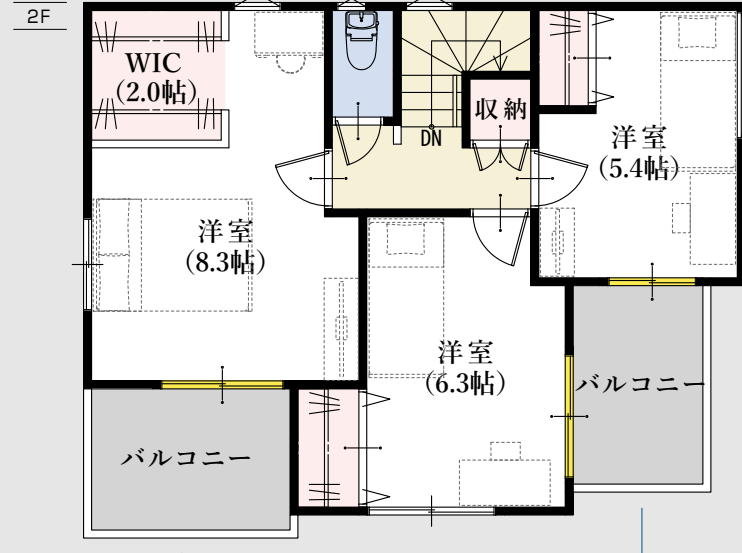
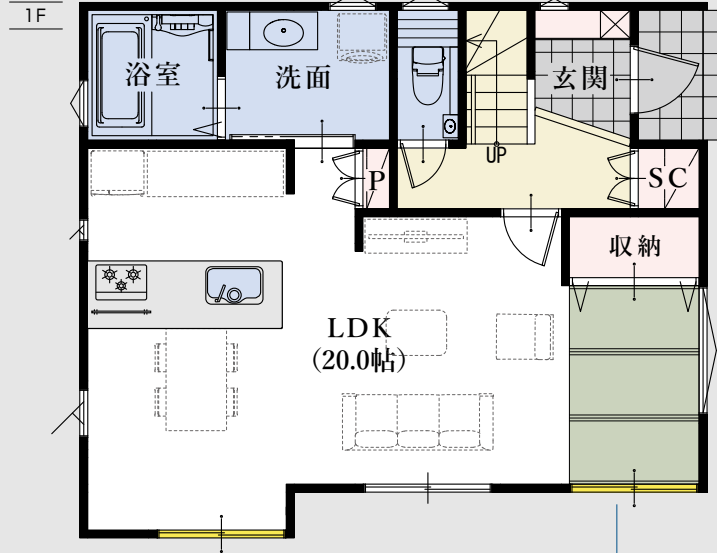


2号棟 平面図

全居室南向き
陽あたり良好

日用品などのストックにも便利な
トールキャビネット付きの洗面化粧台

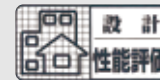
セミオープン仕上げの
ウォークインクローゼット



ホッと落ちつける畳コーナーは
子どものお昼寝スペースにも

2階全居室バルコニーに面し
風通しと陽あたり共に良好

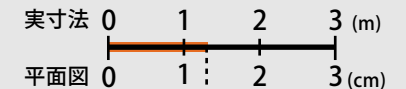
窓の表記について



耐震等級 最高等級 3	断熱等 性能等級 5	劣化対策等級 最高等級 3	維持管理対策 等級 最高等級 3	一次エネルギー 消費量等級 最高等級 6
-----------------------	----------------------	-------------------------	-------------------------------	-----------------------------------

◆所在地/地番: 静岡市駿河区向敷地四丁目278番12 ◆都市計画/市街化区域 ◆用途地域等/第一種住居地域、高度地区(最高限3種) ◆建ぺい率・容積率/建ぺい率:60%、容積率:200% ◆接道状況/東側6.00mの位置指定道路に接する ◆利用可能施設/中部電力、都市ガス、公共下水、公営水道 ◆交通/しずてつジャストライン「手越原」バス停 徒歩7~8分、JR「静岡」駅 バス20分 ◆学区/麻長田北小学校・長田西中学校 ◆建物の構造/木造2階建ガルバリウム鋼板葺 ◆建築確認番号/第2024確認建築静住ま04401号 ◆建築年月または入居予定年月及び引渡し可能年月/令和7年1月末 ◆位置指定道路239mの5/48持ち分有り ◆設備の仕様についてはお問合せください。 ◆現況と図面が異なる場合、現況を優先します。

平面図は 1/100 の縮尺で
印刷されています。



どうぞお手持ちの定規で寸法を測り
お客様の家具を図面にあてはめて
みてください。

縮尺 1/100
(1m=1cm)



Kitchen



Sanitaryroom



Bathroom



Living Dining Kitchen



Bedroom & Closet



※設備の仕様等については予告なく変更する場合がございます。 ※写真は当社物件の施工例です。〈一部メーカー提供画像〉
売主 ホームポジション株式会社 宅地建物取引業者免許 / 国土交通大臣免許 (3) 第8082号



駿河区 向敷地四丁目3期(2棟) 新築分譲住宅

消費税込み土地建物価格(円)

1号棟 木造2階建 3LDK+ウォークインクローゼット+シューズクローク+パントリー※LDKは畳コーナーを含む 駐車スペース3台
土地面積/120.86㎡(36.56坪) 建物面積/99.77㎡(30.18坪)

●全額ローン(頭金0円) ●35年返済 ●3,380万円借入 ●金利0.55%(変動金利)の場合

【返済例1】ボーナス時0円 月々**88,488円** 【返済例2】ボーナス時99,063円 月々**71,995円**

3,380万円

2号棟 木造2階建 3LDK+ウォークインクローゼット+シューズクローク+パントリー※LDKは畳コーナーを含む 駐車スペース3台
土地面積/119.61㎡(36.18坪) 建物面積/98.40㎡(29.76坪)

●全額ローン(頭金0円) ●35年返済 ●3,380万円借入 ●金利0.55%(変動金利)の場合

【返済例1】ボーナス時0円 月々**88,488円** 【返済例2】ボーナス時99,063円 月々**71,995円**

3,380万円

【掲載の住宅ローンについて】ローンの種類:紹介ローン 金融機関:ネット銀行 融資限度額:物件価格の100%(別途諸経費が必要です) 返済期間:35年 金利:変動金利、年利0.55% ※適用される金利は融資実行時のものとなり、表記されている金利とは異なります。

【子育てエコホーム支援事業について】本事業は予算が無くなり次第終了となります。

◆総戸数:2/販売戸数:2 ◆広告有効期限:令和7年4月末



※販売対象のうち、一部の住戸のラベルです。その他の住戸の省エネ性能については、お問い合わせください。

駿河区 向敷地四丁目 3期(2棟) 新築分譲住宅

デザインが暮らしを変える



GEOVISTA[®]
Suruga Mukoshikiji