

Produced by  Home Position

※表紙には当社が施工した別物件の写真を使用しています

デザインが暮らしを変える



GEOVISTA®

Suruga Mizuho

四季の移ろいを愉しむ、心地よい暮らし

APERTURA E CONFORTO アペルトウーラ・エ・コンフォルト

ジオヴィスタ 駿河区みずほ五丁目(2棟) 新築分譲住宅

# 開放感

西側の抜け感を活かし、開放的な空間を演出。



※建物パースはジオヴィスタ「駿河区みずほ五丁目（2棟）」の完成予想図です。※カーテン等の付属品は付帯されません。※外構・植栽はイメージです。

※外壁の材質や色、内装及び設備の仕様等については予告なく変更する場合がございます。

※完成パースはイメージのため、媒体や状況により外壁の色味が実際と異なる場合がございます。

外壁のサンプルまたは完成物件をご覧いただくことで、実際の色味をご確認いただけます。お気軽にお問い合わせください。



デザインが暮らしを変える



**GEOVISTA**®

Suruga Mizuho

## 四季の移ろいを愉しむ、心地よい暮らし

Town name & Design concept

**APERTURA E CONFORTO** アペルトウーラ・エ・コンフォルト(開放性と心地良さ)

眼前に広がる公園の緑や、そこにつながる山並みと空を日々の暮らしの風景に取り込み、  
季節の移ろいを感じることができる家。

### 駅が近く、通勤・通学にも便利

JR「安倍川」駅 徒歩5分、ショッピングやレジャーはもちろん、  
毎日の通勤や通学にも便利な立地です。

### 徒歩圏内に商業施設が充実した住みよいエリア

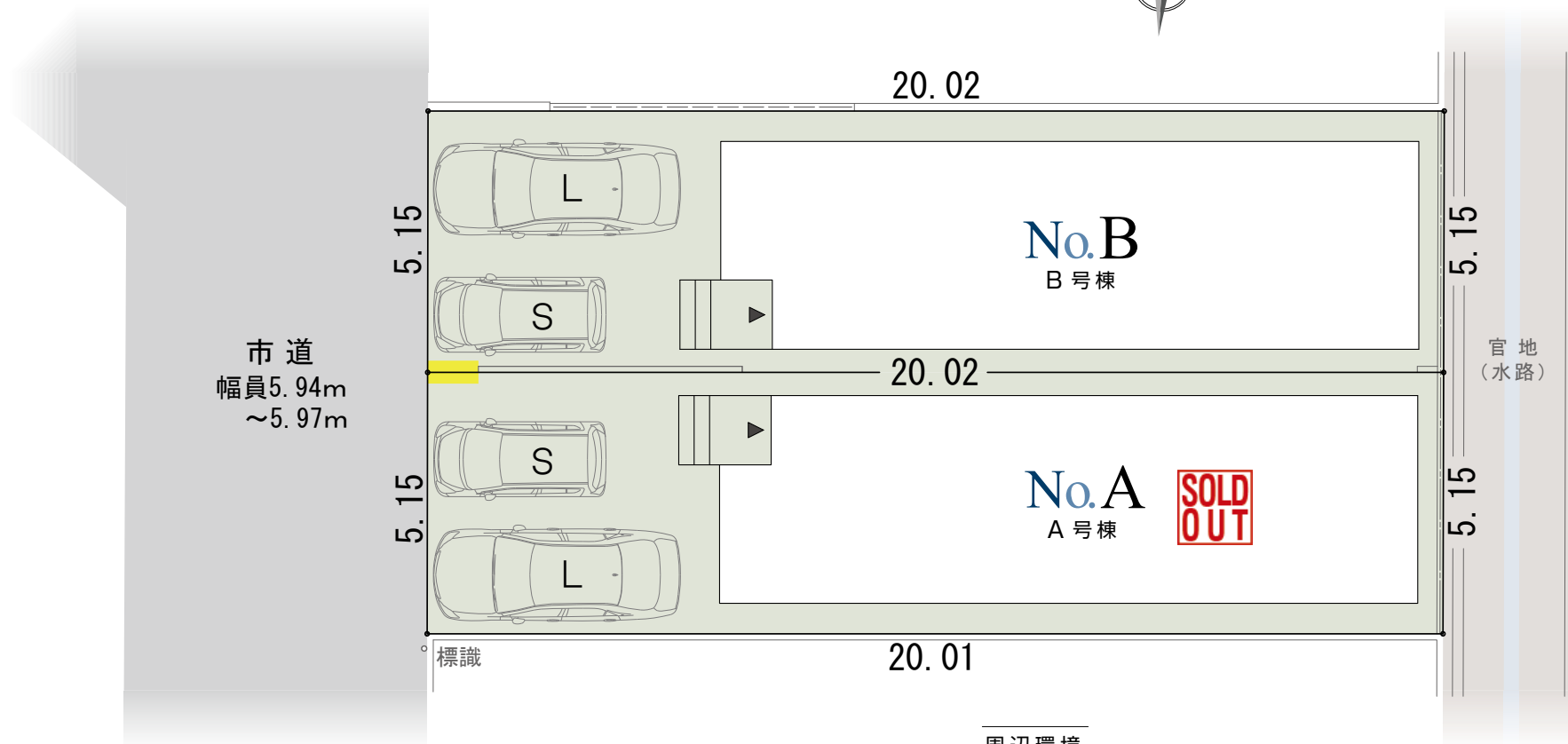
徒歩3分のユーコープをはじめ、徒歩圏内に商業施設が揃った暮らしやすい環境。  
日々のお買い物の際も便利です。

### 主要道へ好アクセス、優れた交通利便性

国道150号線や用宗街道へのアクセスに優れ、お車での移動も快適です。



全体配置図



周辺環境

長田東小学校 徒歩15分  
長田南中学校 徒歩3分  
JR「安倍川」駅 徒歩5分  
みずほ公園 徒歩1分  
ファミリーマート 徒歩2分

セブンイレブン 徒歩3分  
ユーコープ 徒歩3分  
맘生鮮市場 徒歩3~4分  
ウエルシア 徒歩4分  
しずてつストア 徒歩5分

車のサイズは下記を想定しています。



※ 外構や植栽のレイアウトにより、配置図上の駐車位置と台数が実際異なる場合があります。詳しくはお問い合わせください。

※ ■ 部分は隣地との工作物協定があります。

現地案内 住所：静岡市駿河区みずほ5-2-5 外(未定)

安倍川駅

みやぎき内科

鳩の子保育園

郵便局  
狩野歯科

セブンイレブン  
静岡安倍川駅前店

ユーコープ

マム生産市場  
みずほ店

ファミリーマート  
静岡みずほ店

みずほおいし  
クリニック

用宗街道

ウエルシア  
静岡みずほ店

しずてつストア  
みずほ店

長田ちびっこ保育園

みずほ5

みずほ  
腎クリニック

みずほ2

むろい歯科医院

みずほ  
公園

B  
A

GEOVISTA  
Suruga Mizuho

ジオヴィスタ みずほ五丁目(2棟)

セブンイレブン  
静岡みずほ店



40m

長田南  
中学校

東海道本線

← マークは一方通行です。



土地面積

**103.13㎡**  
(31.19坪)

建物面積

**99.65㎡**  
(30.14坪)

間取り

**3LDK**  
ウォークインクローゼット  
+パントリー

駐車スペース

**2台**  
(車種による)

※建物パースはジオヴィスタ 駿河区みずほ五丁目(2棟)B号棟の完成予想図です。※カーテン等の付属品は付帯されません。  
※外構、植栽はイメージです。 ※外壁の材質や色、内装及び設備の仕様等については予告なく変更する場合がございます。  
※完成パースはイメージのため、媒体や状況により外壁の色味が実際と異なる場合がございます。  
外壁のサンプルまたは完成物件をご覧いただくことで、実際の色味をご確認いただけます。お気軽にお問い合わせください。

長期  
10年  
保証

地盤  
保証

フラット  
35S

快適ガス  
キャンペーン

eco  
ジョーズ

しろあり  
保証  
1000

住宅  
あんしん  
保証

住設  
あんしん  
サポート対応



## B号棟 平面図

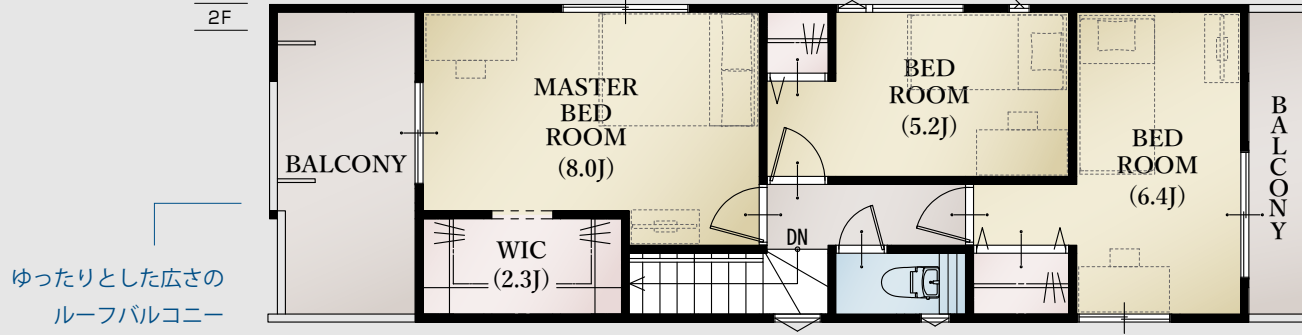


設計  
性能評価

耐震等級 3  
維持管理  
対策等級 3

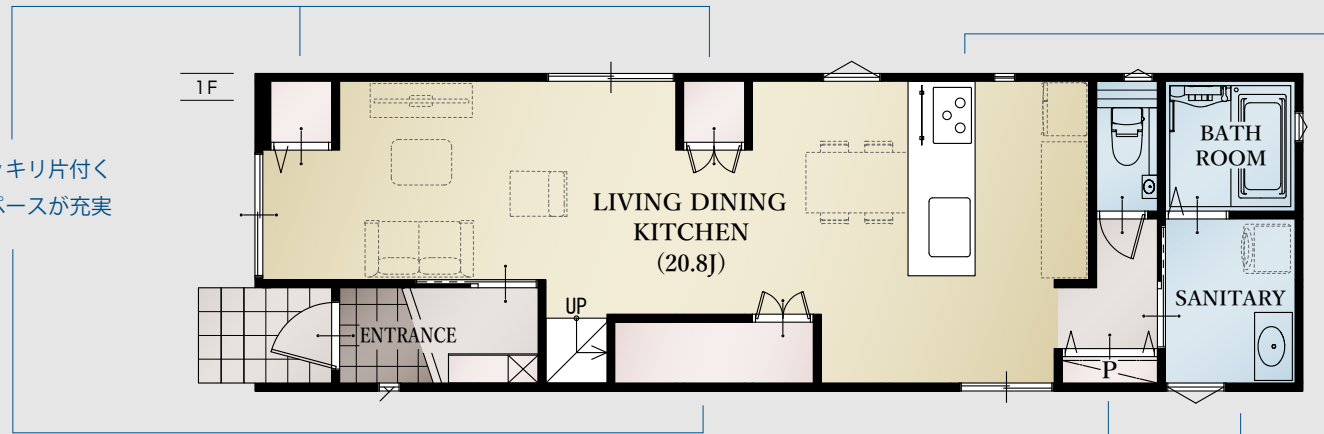
断熱等  
性能等級 5  
一次エネルギー  
消費量等級 6

劣化対策等級 3



ゆったりとした広さの  
ルーフバルコニー

扉を付けないウォークインクローゼット  
広さと奥行きを感じさせるおしゃれな収納スペース

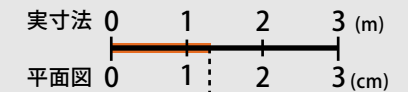


水回りを集約し  
家事動線に優れた間取り

見やすく取り出しやすい 幅広タイプのパントリー

◆所在地/地番:静岡市駿河区みずほ五丁目2番6の一部 住所:静岡市駿河区みずほ五丁目2番地の5 外(未定) ◆都市計画/市街化区域 ◆用途地域等/第二種中高層住居専用地域、高度地区(最高限2種)、利便性の高い市街地形成区域 ◆建ぺい率・容積率/建ぺい率:60%、容積率:200% ◆接道状況/西側5.94~5.95mの市道に接する ◆利用可能施設/中部電力、公共下水、都市ガス、公営水道 ◆交通/JR「安倍川」駅徒歩5分 ◆学区/長田東小学校・長田南中学校 ◆建物の構造/木造2階建ガルバリウム鋼板葺 ◆建築確認番号/第2023確認建築静建住ま05022号 ◆建築年月または入居予定年月及び引渡し可能年月/令和6年2月末 ◆設備の仕様についてはお問合せください。 ◆現況と図面が異なる場合、現況を優先します。

平面図は1/100の縮尺で  
正確に印刷されています。



どうぞお手持ちの定規で寸法を測り  
お客様の家具を図面にあてはめて  
みてください。





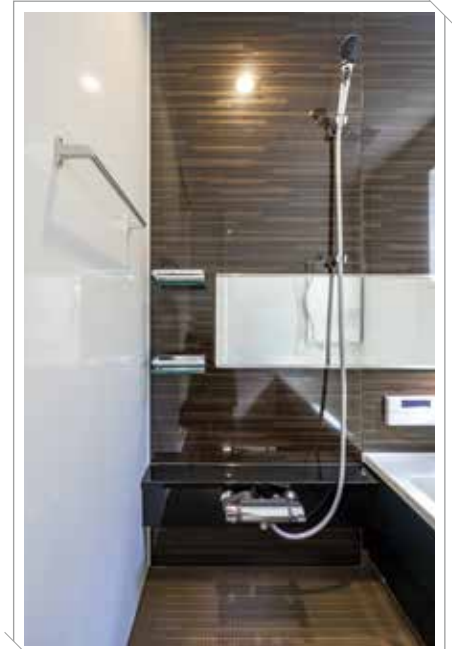
Kitchen



Sanitaryroom



Bathroom

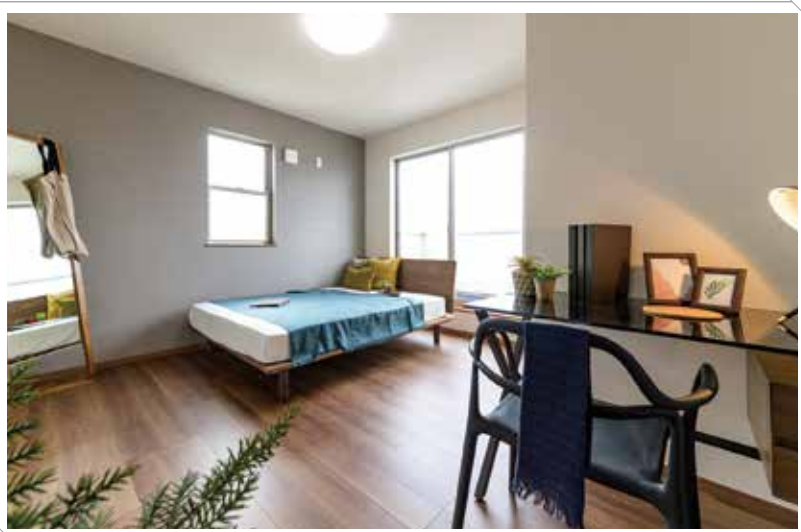




## Living Dining Kitchen



## Bedroom & Closet



※設備の仕様等については予告なく変更する場合がございます。 ※写真は当社物件の施工例です。〈一部メーカー提供画像〉  
売主 ホームポジション株式会社 宅地建物取引業者免許 / 国土交通大臣免許 (3) 第8082号

価格表

ジオヴィスタ 駿河区 みずほ五丁目(2棟)新築分譲住宅

消費税込み土地建物価格(円)

**A号棟** 木造2階建 3LDK+ウォークインクローゼット+パントリー 駐車スペース2台(車種による) 土地面積/103.13㎡(31.19坪) 建物面積/100.89㎡(30.51坪)

**SOLD OUT**

**B号棟** 木造2階建 3LDK+ウォークインクローゼット+パントリー 駐車スペース2台(車種による) 土地面積/103.13㎡(31.19坪) 建物面積/99.65㎡(30.14坪)

●全額ローン(頭金0円) ●35年返済 ●3,480万円借入 ●金利0.55%(変動金利)の場合 【返済例1】ボーナス時0円 月々**91,106円** 【返済例2】ボーナス時99,063円 月々**74,613円**

**34,800,000円**

【掲載の住宅ローンについて】ローンの種類:紹介ローン 金融機関:ネット銀行 融資限度額:物件価格の100%(別途諸経費が必要です) 返済期間:35年 金利:変動金利、年利0.55% ※適用される金利は融資実行時のものとなり、表記されている金利とは異なります。

◆総戸数:2/販売戸数:1 ◆広告有効期限:令和6年5月末

ジオヴィスタ 駿河区 みずほ五丁目(2棟) 新築分譲住宅

デザインが暮らしを変える



GEOVISTA®

Suruga Mizuho