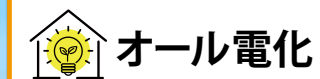


駿河区 みずほ五丁目 5期(1棟) 新築分譲住宅

JR「安倍川」駅 徒歩4分、便利な立地。

フードマーケットマム 徒歩6分をはじめ、商業施設が充実したエリア。

国道150号線や用宗街道へのアクセス良好。



デザインが暮らしを変える



GEOVISTA®

Suruga Mizuho



Produced by

 Home Position

※建物パースは 駿河区 みずほ五丁目 5期(1棟)の完成予想図です。

安倍川駅

徒歩4分

セブンイレブン

静岡安倍川駅前店

徒歩5分

フードマーケットマム

みずほ店

徒歩6分

ファミリーマート

静岡みずほ店

徒歩5分

郵便局

東海道本線

用宗街道

ウエルシア

静岡みずほ店

徒歩7分

しずてつストア

みずほ店

徒歩8分

長田ちびっこ

保育園

パークサイド

鈴木

みずほ公園

徒歩1分

むろい歯科

現地

セブンイレブン

静岡みずほ店

徒歩8分

ぷるみえーる

しずおか焼津

信用庫

長田南中学校

徒歩4分

N

40m

現地案内 住所：静岡市駿河区みずほ 5-11-53
(現地北東側近隣：パークサイド鈴木A棟様 住所)

← マークは一方通行を示すものです。(C)2024ZENRIN(223E-017)

JR「安倍川」駅 徒歩4分、便利な立地。

日々の通勤や通学はもちろん、お出かけの際にも快適です。

フードマーケットマム 徒歩6分をはじめ、商業施設が充実したエリア。

ドラッグストアやコンビニなども徒歩圏内に揃い、お買い物に便利な立地です。

国道150号線や用宗街道へのアクセス良好。

主要道が近く、
優れた交通利便性が魅力です。

【周辺環境】

長田東小学校 徒歩17分
 長田南中学校 徒歩4分
 JR「安倍川」駅 徒歩4分
 みずほ公園 徒歩1分
 ファミリーマート 徒歩5分
 セブンイレブン 徒歩5分
 フードマーケットマム 徒歩6分
 ウエルシア 徒歩7分
 しずてつストア 徒歩8分





土地有効面積

120.62㎡

(36.48坪)

※共有通路部分含む総面積
161.94㎡(48.98坪)

建物面積

89.84㎡

(27.17坪)

間取り

3LDK

ウォークインクローゼット
+シューズクローク+パントリー

駐車スペース

2台

※建物バースは駿河区みずほ五丁目5期(1棟)の完成予想図です。

※車やプリンター等は付帯されません。※外構はイメージです。

※外壁の材質や色、内装及び設備の仕様等については予告なく変更する場合がございます。

※この冊子内の建物バースは外壁メーカー提供の素材を使用し制作しておりますが、掲載媒体や印刷状況により、外壁の色味・質感が実際と異なる場合がございます。

また、実際の完成物件は、天候や時間帯、周辺環境等の諸条件により、バースと見え方が異なる場合がございます。

外壁のサンプルまたは完成物件をご覧いただく事で、実際の色味をご確認いただけます。お気軽にお問い合わせください。

長期
10年
保証

地盤
保証

フラット
35S

オール
電化

エコ
キュート

しろあり
保証
1000

住宅
あんしん
保証

住宅
あんしん
サポート対応

平面図

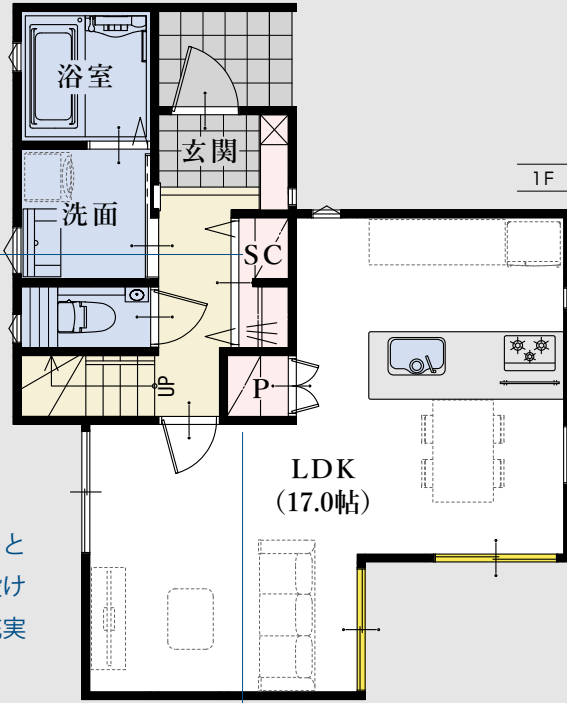


充実した玄関収納

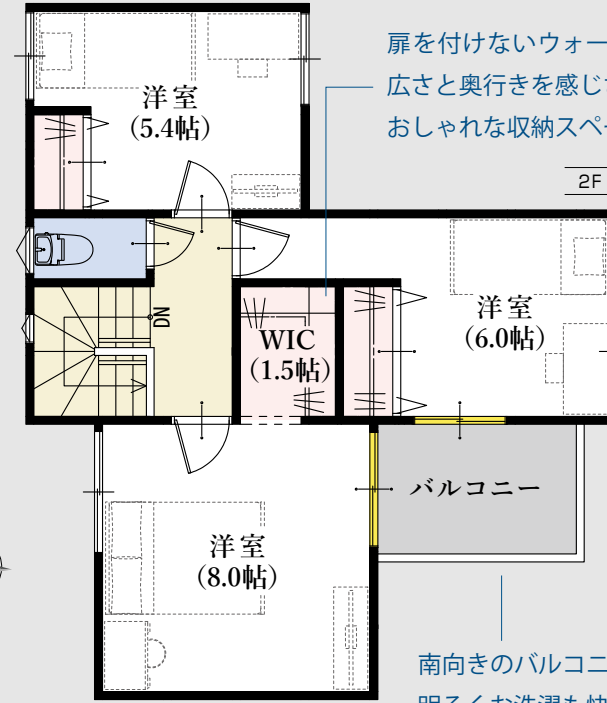


左側ハンガーパイプ付きのクローゼット
右側可動棚付きシューズクローク
(※当社の別物件の施工事例です)

ハンガーパイプ付きのクローゼットと
可動棚付きのシューズクロークを設け
玄関周りの収納が充実



食料品のストックに便利なパントリー



扉を付けないウォークインクローゼット
広さと奥行きを感じさせる
おしゃれな収納スペース

南向きのバルコニー
明るくお洗濯も快適

窓の表記について



耐震等級
最高等級 3

断熱等
性能等級 5

劣化対策等級
最高等級 3

維持管理対策
等級 最高等級 3

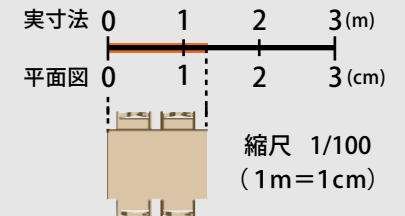
一次エネルギー
消費量等級 最高等級 6



◆所在地/地番: 静岡市駿河区みずほ五丁目11番107、11番111 ◆都市計画/市街化区域 ◆用途地域等/第二種中高層住居専用地域、高度地区(最高限2種)、近隣公園(みずほ公園)、利便性の高い市街地形成区域、集約化拠点形成区域: 安倍川駅周辺地区 ◆建ぺい率・容積率/建ぺい率: 60%、容積率: 200% ◆接道状況/東側5.00mの位置指定道路に接する ◆利用可能施設/中部電力、公共下水、公営水道 ◆交通/JR「安倍川」駅 徒歩4分 ◆学区/長田東小学校・長田南中学校 ◆建物の構造/木造2階建ガルバリウム鋼板葺 ◆建築確認番号/第2024 確認建築静建住ま04938号 ◆建築年月または入居予定年月及び引渡し可能年月/令和7年2月末 ◆位置指定道路476.00㎡の1/60持ち分有り ◆設備の仕様についてはお問合せください。 ◆現況と図面が異なる場合、現況を優先します。 ◆(売主) ホームポジション株式会社 宅地建物取引業者免許/国土交通大臣免許(3) 第8082号

平面図は 1/100 の縮尺で
印刷されています。

どうぞお手持ちの定規で寸法を測り
お客様の家具を図面にあてはめて
ください。



駿河区 みずほ五丁目 5期(1棟) 新築分譲住宅

消費税込み土地建物価格(円)

木造2階建 3LDK+ウォークインクローゼット+シューズクローク+パントリー 駐車スペース2台
土地有効面積/120.62㎡(36.48坪)※共有通路部分含む総面積161.94㎡(48.98坪) 建物面積/89.84㎡(27.17坪)

●全額ローン(頭金0円) ●35年返済 ●3,680万円借入 ●金利0.55%(変動金利)の場合

【返済例1】ボーナス時0円 月々**96,342円** 【返済例2】ボーナス時99,063円 月々**79,849円**

3,680万円

【掲載の住宅ローンについて】ローンの種類:紹介ローン 金融機関:ネット銀行 融資限度額:物件価格の100%(別途諸経費が必要です) 返済期間:35年 金利:変動金利、年利0.55% ※適用される金利は融資実行時のものとなり、表記されている金利とは異なります。

【子育てエコホーム支援事業について】本事業は予算が無くなり次第終了となります。

◆総戸数:1 / 販売戸数:1 ◆広告有効期限:令和7年5月末



駿河区 みずほ五丁目5期(1棟) 新築分譲住宅

※写真は当社施工例です。

