

きれいな新規分譲地の一画。
JR安倍川駅へ徒歩10分、
用宗街道、国道1号線が利用しやすく、
快適で利便性の高い立地。

デザインが暮らしを変える



GEOVISTA®

Suruga Marikoshinden

駿河区 丸子新田10期(1棟) 新築分譲住宅

*表紙には当社が施工した別物件の写真を使用しています

Produced by

 Home Position

現地案内 住所:静岡市駿河区丸子新田536
(現地西側近隣:おさだ耳鼻咽喉科様 住所)

【周辺環境】

長田東小学校 徒歩5分	ダイソー 徒歩4分
長田南中学校 徒歩11分	フードマーケット
JR「安倍川」駅 徒歩10分	マム生鮮市場 徒歩8分
KOマートfine 徒歩2分	ウエルシア 徒歩8分
ファミリーマート 徒歩4分	ユーコープ 徒歩9分



現地

道が狭いため
側から車で通行できません。
の道よりお越しく下さい。

← マークは一方通行を示すものです。



40m

JR安倍川駅へ徒歩10分

JR安倍川駅まで徒歩10分の距離。
通勤や通学はもちろん、普段生活する上でも便利な立地です。

KOマートfine 徒歩2分、買物便利

KOマートfine 徒歩2分、ファミリーマート 徒歩4分をはじめ、
コンビニやスーパーが徒歩圏内に点在。食料品や日用品を揃えやすい住環境です。

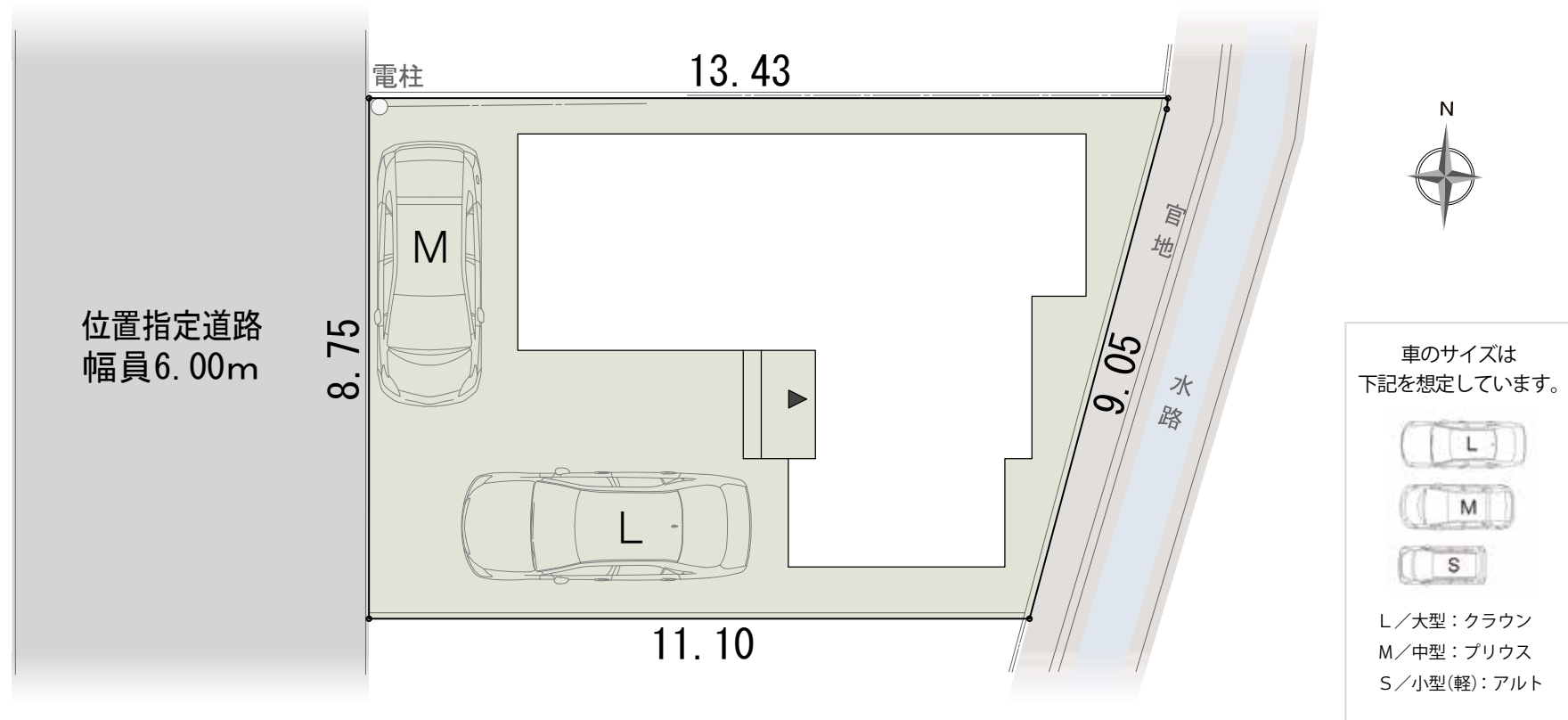
用宗街道、国道1号線が利用しやすいエリア

用宗街道が近く、国道1号線「丸子新田IC」を経由すれば、
静岡駅までスムーズにアクセス可能。交通利便性の良い立地です。

新規分譲地につき、きれいな街並み

同時期に新しい暮らしを始めるご家族が多く、
新たなコミュニティに参加しやすいメリットも。

全体配置図



※完成前の図面のため、配置図上の駐車位置や台数、電柱の有無や位置、境界ブロックなどが実際と異なる場合があります。詳しくはお問い合わせください。 ※現況と図面が異なる場合、現況を優先します。



土地面積

107.48m²
(32.51坪)

建物面積

95.22m²
(28.80坪)

間取り

3LDK

ウォークインクローゼット
+シューズクローク+パントリー

駐車スペース

2台

※建物パースは駿河区 丸子新田10期(1棟)の完成予想図です。

※カーテン等の付属品は付帯されません。※外構はイメージです。

※外壁の材質や色、内装及び設備の仕様等については予告なく変更する場合がございます。

※この冊子内の建物パースは外壁メーカー提供の素材を使用し制作しておりますが、掲載媒体や印刷状況により、外壁の色味・質感が実際と異なる場合がございます。

また、実際の完成物件は、天候や時間帯、周辺環境等の諸条件により、パースと見え方が異なる場合がございます。

外壁のサンプルまたは完成物件をご覧いただく事で、実際の色味をご確認いただけます。お気軽にお問い合わせください。

長期
10年
保証

地盤
保証

フラット
35S

快適ガス
キャンペーン

eco
ジョーズ

しろあり
保証
1000

住宅
あんしん
保証

住宅
あんしん
サポート対応

平面図

大容量の収納力
1.2帖の大型シューズクローク

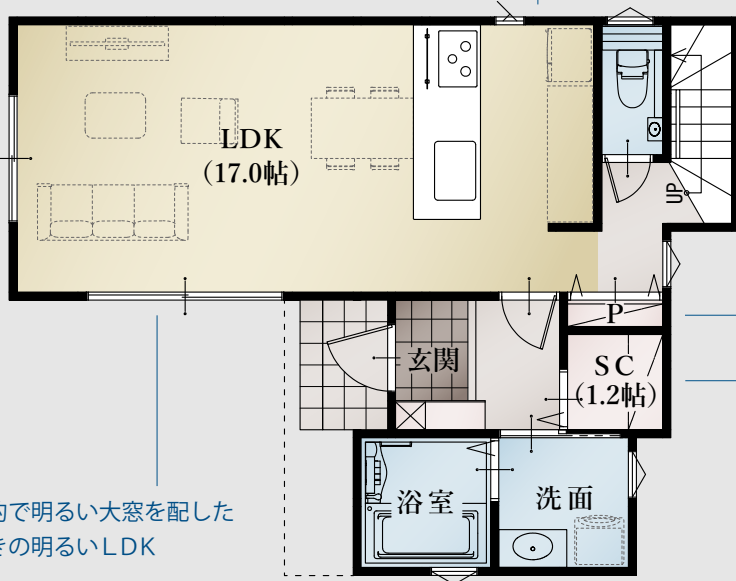
南西側駐車スペースにより
採光豊か

キッチンから部屋全体を見渡せる安心レイアウト

見やすく取り出しやすいワイドなパントリー

扉を付けないウォークインクローゼット
広さと奥行きを感じさせるおしゃれな収納スペース

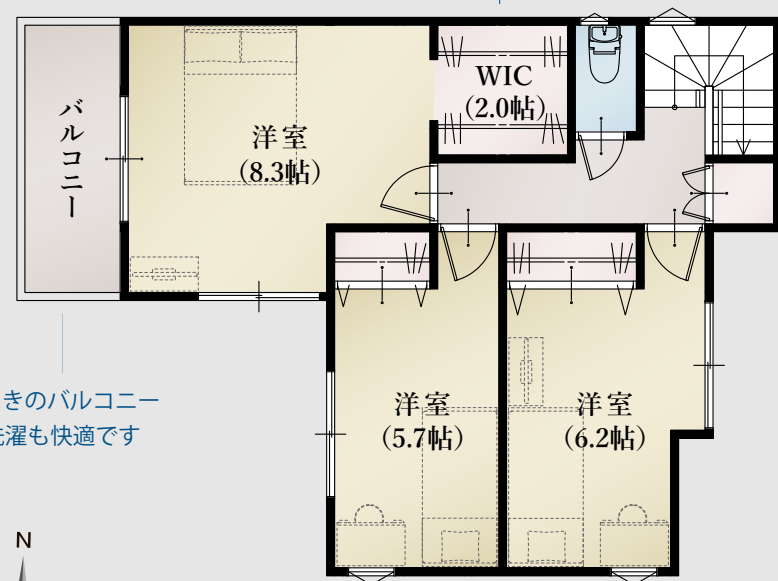
1F



開放的で明るい大窓を配した
南向きの明るいLDK

玄関周りがスツクリ片付く
1.2帖のシューズクローク

2F



西向きのバルコニー
お洗濯も快適です

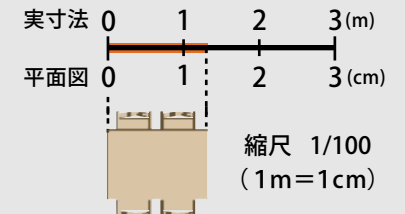


耐震等級 最高等級 3	断熱等 性能等級 5	劣化対策等級 最高等級 3	維持管理対策 等級 最高等級 3	一次エネルギー 消費量等級 最高等級 6
-----------------------	-------------------------	-------------------------	-------------------------------	-----------------------------------

◆所在地/地番:静岡市駿河区丸子新田字小坂道518番22 ◆都市計画/市街化区域 ◆用途地域等/第二種中高層住居専用地域、高度地区(最高限2種)、利便性の高い市街地形成区域、集約化拠点形成区域(安倍川駅周辺地区) ◆建ぺい率・容積率/建ぺい率:60%、容積率:200% ◆接道状況/西側6.00mの位置指定道路に接する ◆利用可能施設/中部電力、都市ガス、公共下水、公営水道 ◆交通/JR「安倍川」駅 徒歩10分 ◆学区/長田東小学校・長田南中学校 ◆建物の構造/木造2階建ガルバリウム鋼板葺 ◆建築確認番号/第2024確認建築静建ま00031号 ◆建築年月または入居予定年月及び引渡し可能年月/令和6年9月末 ◆位置指定道路287.00㎡の1/8持ち分有り ◆設備の仕様についてはお問合せください。 ◆現況と図面が異なる場合、現況を優先します。 ◆(売主) ホームポジション株式会社 宅地建物取引業者免許/国土交通大臣免許(3)第8082号

平面図は 1/100 の縮尺で
正確に印刷されています。

どうぞお手持ちの定規で寸法を測り
お客様の家具を図面にあてはめてみ
てください。





駿河区 丸子新田10期(1棟) 新築分譲住宅

消費税込み土地建物価格(円)

木造2階建 3LDK+ウォークインクローゼット+シューズクローク+パントリー 駐車スペース2台

土地面積/107.48㎡(32.51坪) 建物面積/95.22㎡(28.80坪)

●全額ローン(頭金0円) ●35年返済 ●3,480万円借入 ●金利0.55%(変動金利)の場合

【返済例1】ボーナス時0円 月々**91,106円** 【返済例2】ボーナス時99,063円 月々**74,613円**

3,480万円

【掲載の住宅ローンについて】ローンの種類:紹介ローン 金融機関:ネット銀行 融資限度額:物件価格の100%(別途諸経費が必要です) 返済期間:35年 金利:変動金利、年利0.55% ※適用される金利は融資実行時のものとなり、表記されている金利とは異なります。

【子育てエコホーム支援事業について】本事業は予算が無くなり次第終了となります。

◆総戸数:1/販売戸数:1 ◆広告有効期限:令和6年12月末



駿河区 丸子新田10期(1棟) 新築分譲住宅

※写真は当社施工例です。

