

ジオヴィスタ 駿河区 栗原 7期(4棟) 新築分譲住宅

デザインが暮らしを変える



GEOVISTA®

Suruga Kurihara

夕映えに輝く眺望、スクエア×モダンな4棟

※表紙には当社が施工した別物件の写真を使用しています

Produced by  
 Home Position

No.4

No.3

No.2

No.1



※建物パースはジオウイスタ「駿河区 栗原7期(4棟)」の完成予想図です。

※カーテン等の付属品は付帯されません。※外構はイメージです。

※外壁の材質や色、内装及び設備の仕様等については予告なく変更する場合がございます。

※この冊子内の建物パースは、外壁メーカー提供の素材を使用し制作しておりますが、掲載媒体や印刷状況により、外壁の色味・質感が実際と異なる場合がございます。

※実際の完成物件は、天候や時間帯、周辺環境等の諸条件により、パースと見え方が異なる場合がございます。外壁のサンプルまたは完成物件をご覧いただく事で、実際の色味をご確認いただけます。お気軽にお問い合わせください。

デザインが暮らしを変える



# GEOVISTA®

Suruga Kurihara

夕映えに輝く眺望、  
スクエア×モダンな4棟

## 交通利便性に優れた立地

南幹線や国道1号線に近く、交通アクセス良好です。

車で11分の距離に日本平久能山スマートICがあり、遠出の際も便利。

さらに、静岡鉄道「県総合運動場」駅も徒歩10分、通勤や通学にも快適な立地です。

## 東源台小学校・東豊田中学校が徒歩5分

東源台小・東豊田中学区、ともに徒歩5分の落ち着いた住宅地。

通り沿いにスーパーやドラッグストアなど商業施設が充実し、

車で立ち寄りやすく住みよいエリアです。

## 敷地南面に庭スペース

南面の庭スペースでのんびり過ごせば、毎日の生活がより快適に。

子どもの遊び場、ガーデニング、家庭菜園など、使い方は住まい手の工夫次第。

全体配置図

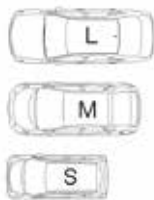
駐車並列 3台可能  
(車種による)

南面 庭スペースあり

北面 眺望良好

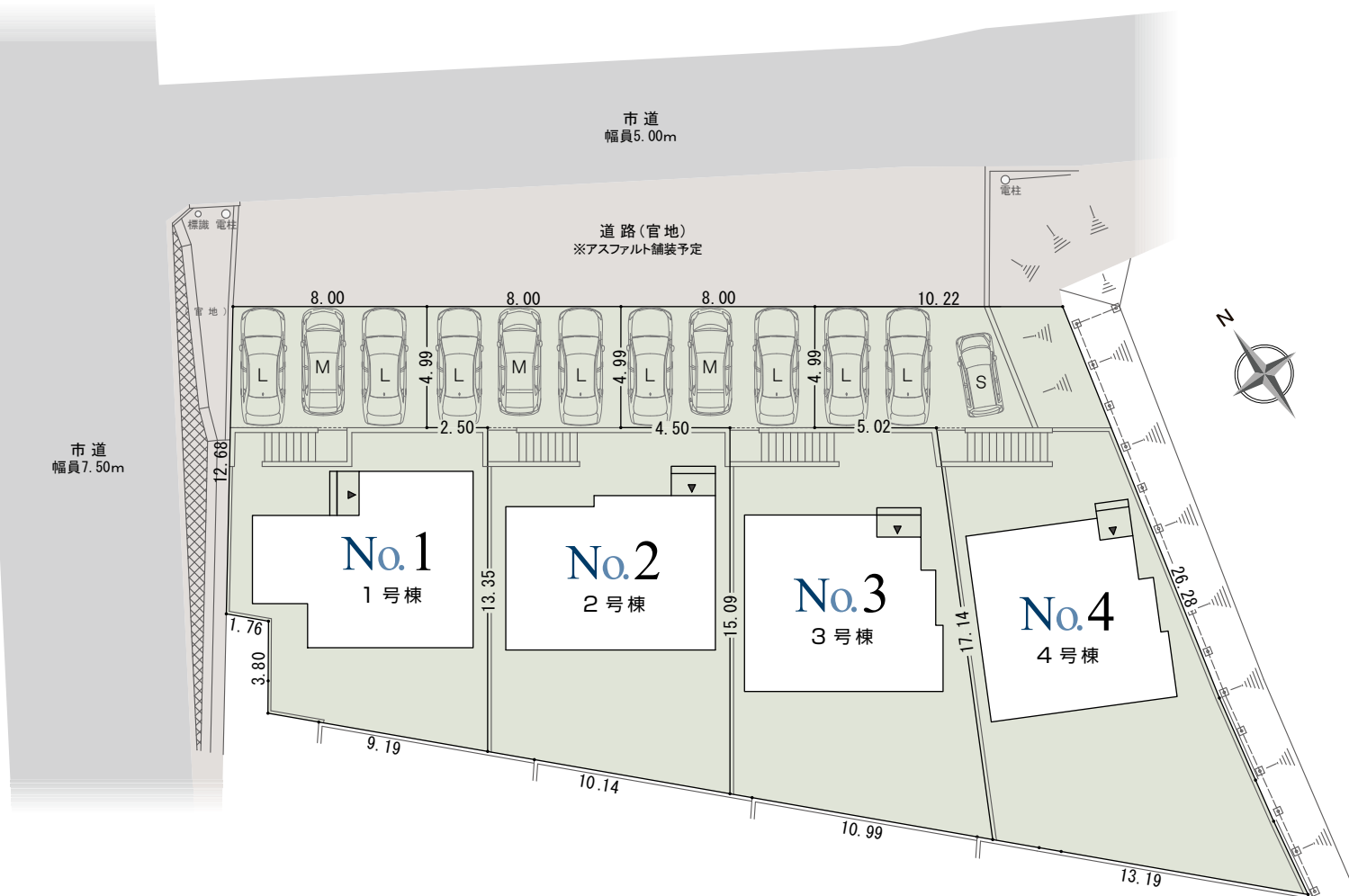
周辺環境

- 東源台小学校 徒歩5分
- 東豊田中学校 徒歩5分
- 静岡鉄道「県総合運動場」駅 徒歩10分
- 「草薙野球場南」バス停 徒歩5~6分
- 静岡県草薙総合運動場 徒歩5~6分
- ウエルシア 徒歩9分
- 業務スーパー 徒歩9分
- セブンイレブン 徒歩10分



車のサイズは  
下記を想定しています。

- L/大型：クラウン
- M/中型：プリウス
- S/小型(軽)：アルト



※ 完成前の図面のため、配置図上の駐車位置や台数、電柱の有無や位置、境界ブロックなどが実際と異なる場合があります。詳しくはお問い合わせください。  
※ 現況と図面が異なる場合、現況を優先します。

現地案内 住所：静岡市駿河区栗原36-1  
(現地北側：パンタリタ様住所)



東名高速道路

東豊田  
中学校

東源台  
小学校

現地



40m



土地面積

**166.91m<sup>2</sup>**  
(50.49坪)

建物面積

**103.18m<sup>2</sup>**  
(31.21坪)

間取り

**4LDK**  
ウォークインクローゼット  
+シューズクローク+パントリー

駐車スペース

**3台**

※建物パースはジオヴィスタ 駿河区 栗原7期(4棟)1号棟の完成予想図です。

# 1号棟 平面図

- 角地
- バルコニー2ヶ所
- 駐車並列3台可能

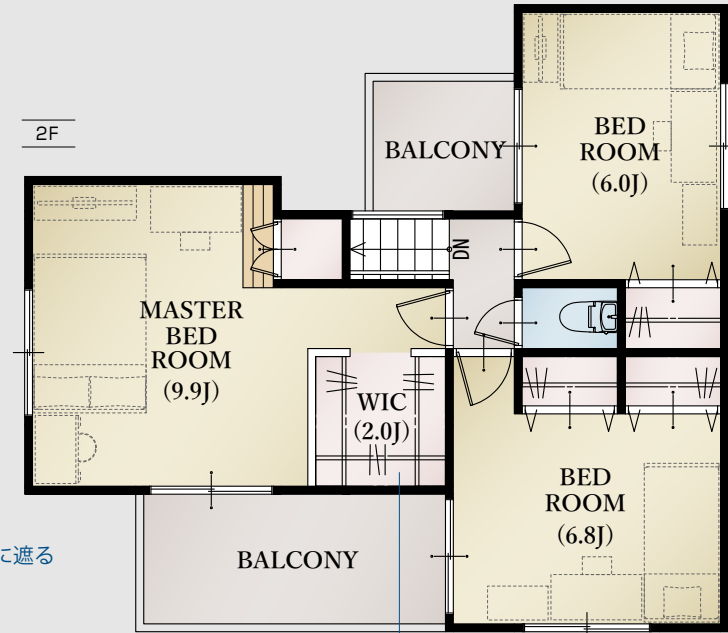


タイル敷きのシューズクロークは  
ベビーカーなども置ける余裕の広さ

日用品などのストックにも便利な  
トールキャビネット付きの洗面化粧台

リビングへの視線を緩やかに遮る  
おしゃれなルーバー

リビングの一部としても  
独立した個室としても使用できる和室



バルコニー2ヶ所付き  
2階全居室バルコニーに面し 風通し良好

デザイン性の高いセミオープン仕上げの  
ウォークインクローゼット



耐震等級  
最高等級 **3**

断熱等  
性能等級 **5**

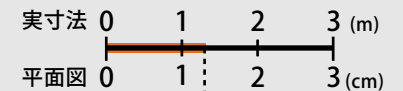
劣化対策等級  
最高等級 **3**

維持管理対策  
等級  
最高等級 **3**

一次エネルギー  
消費量等級  
最高等級 **6**

◆所在地/地番: 静岡市駿河区栗原1558番1 ◆都市計画/市街化区域 ◆用途地域等/第一種住居地域、高度地区(最高限3種) ◆建ぺい率・容積率/建ぺい率:70%、容積率:200% ◆接道状況/北側道路(官地)を挟み5.00mの市道と西側官地を挟み7.50mの市道に接する ※角地 ◆利用可能施設/中部電力、公共下水道、都市ガス、公営水道 ◆交通/静岡鉄道「県総合運動場」駅 徒歩10分、しずてつジャストライン「草薙野球場南」バス停 徒歩5~6分、JR「静岡」駅 バス30分 ◆学区/東源台小学校・東豊田中学校 ◆建物の構造/木造2階建ガルバリウム鋼板葺 ◆建築確認番号/第2023確認建築静建住ま10894号 ◆建築年月または入居予定年月及び引渡し可能年月/令和6年9月末 ◆設備の仕様についてはお問合せください。 ◆現況と図面が異なる場合、現況を優先します。

平面図は 1/100 の縮尺で  
正確に印刷されています。



どうぞお手持ちの定規で寸法を測り  
お客様の家具を図面にあてはめて  
みてください。

縮尺 1/100  
(1m=1cm)



土地面積

**182.28㎡**  
(55.13坪)

建物面積

**103.30㎡**  
(31.24坪)

間取り

**4LDK**  
2ウォークインクローゼット  
+シューズクローク+パントリー

駐車スペース

**3台**

※建物パースはジオヴィスタ 駿河区 栗原7期(4棟)2号棟の完成予想図です。





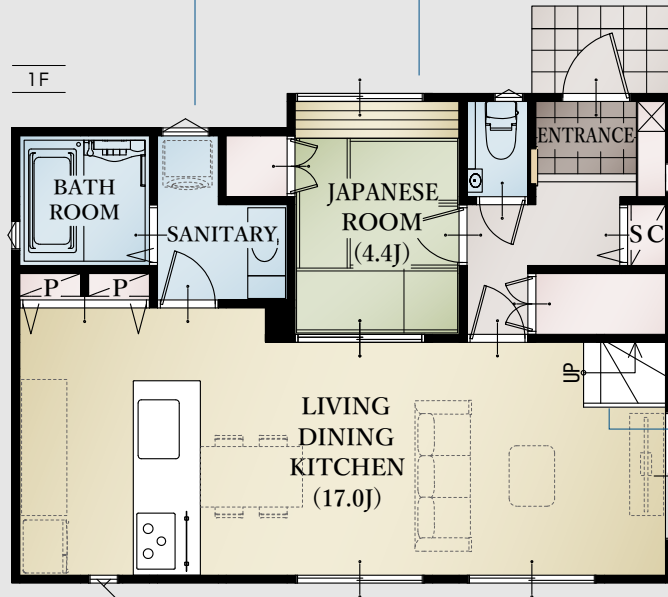
## 2号棟 平面図

日用品などのストックにも便利な  
トールキャビネット付きの洗面化粧台

客間としても利用できる和室は  
リビングとホールどちらからも入れる2WAY仕様

ウォークインクローゼット  
2ヶ所

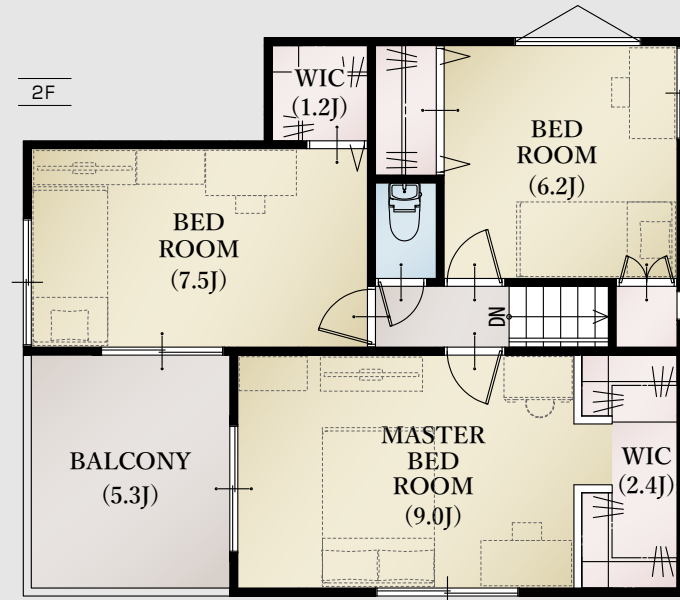
駐車並列3台可能



階段におしゃれな  
アイアン手すり付き

見やすく取り出しやすい  
幅広タイプのパントリー

陽光をたっぷり取り込める大窓を設置



南西面にワイドバルコニーを設置  
ガーデニングなどの趣味も楽しめる広さ

デザイン性の高いセミオープン仕上げの  
ウォークインクローゼット



耐震等級  
最高等級 **3**

断熱等  
性能等級  
**5**

劣化対策等級  
最高等級 **3**

維持管理対策  
等級  
最高等級 **3**

一次エネルギー  
消費量等級  
最高等級 **6**

◆所在地/地番: 静岡市駿河区栗原1558番4 ◆都市計画/市街化区域 ◆用途地域等/第一種住居地域、高度地区(最高限3種) ◆建ぺい率・容積率/建ぺい率:60%、容積率:200% ◆接道状況/北側道路(官地)を挟み5.00mの市道に接する ◆利用可能施設/中部電力、公共下水、都市ガス、公営水道 ◆交通/静岡鉄道「県総合運動場」駅 徒歩10分、しずてつジャストライン「草薙野球場南」バス停 徒歩5~6分、JR「静岡」駅 バス30分 ◆学区/東源台小学校・東豊田中学校 ◆建物の構造/木造2階建ガルバリウム鋼板葺 ◆建築確認番号/第2023確認建築静岡住ま10895号 ◆建築年月または入居予定年月及び引渡し可能年月/令和6年9月末 ◆設備の仕様についてはお問合せください。◆現況と図面が異なる場合、現況を優先します。

平面図は 1/100 の縮尺で  
正確に印刷されています。

実寸法 0 1 2 3 (m)

平面図 0 1 2 3 (cm)

どうぞお手持ちの定規で寸法を測り  
お客様の家具を図面にあてはめて  
みてください。

縮尺 1/100  
(1m=1cm)



土地面積

**194.17m<sup>2</sup>**  
(58.73坪)

建物面積

**104.05m<sup>2</sup>**  
(31.47坪)

間取り

**4LDK**  
ウォークインクローゼット  
+シューズクローク+パントリー

駐車スペース

**3台**

※建物パースはジオヴィスタ 駿河区 栗原7期(4棟)3号棟の完成予想図です。

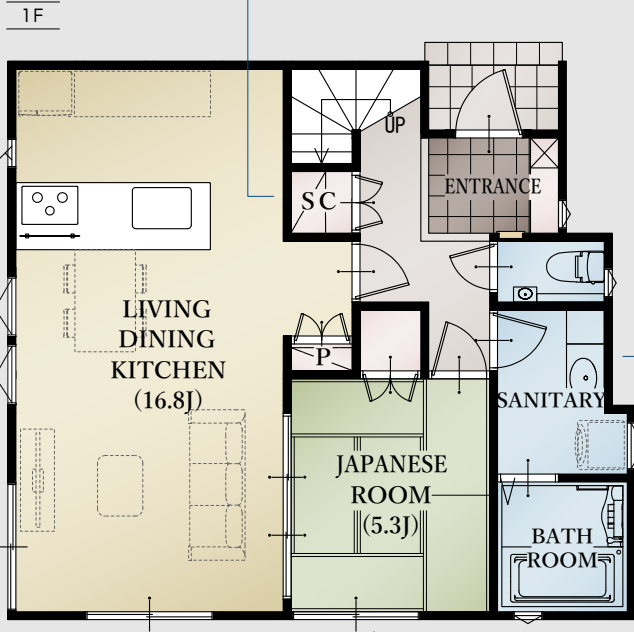


### 3号棟 平面図

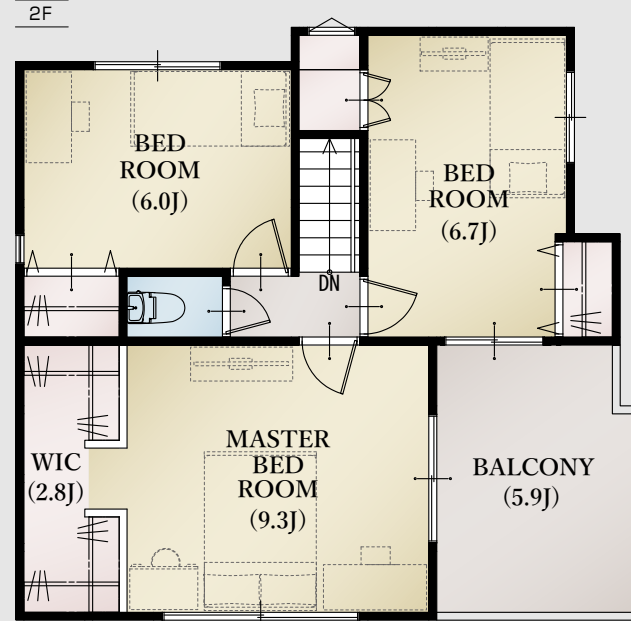
駐車並列3台可能

玄関周りがスッキリ片付くシューズクローク

日用品などのストックにも便利な  
トールキャビネット付きの洗面化粧台



客間としても利用できる和室は  
リビングとホールどちらからも入れる2WAY仕様



デザイン性の高いセミオープン仕上げの  
ウォークインクローゼット

南面にワイドバルコニーを設置  
ガーデニングなどの趣味も楽しめる広さ



耐震等級  
最高等級 **3**

断熱等  
性能等級 **5**

劣化対策等級  
最高等級 **3**

維持管理対策  
等級  
最高等級 **3**

一次エネルギー  
消費量等級  
最高等級 **6**

◆所在地/地番: 静岡市駿河区栗原1558番5 ◆都市計画/市街化区域 ◆用途地域等/第一種住居地域、高度地区(最高限3種) ◆建ぺい率・容積率/建ぺい率:60%、容積率:200% ◆接道状況/北側道路(官地)を挟み5.00mの市道に接する ◆利用可能施設/中部電力、公共下水、都市ガス、公営水道 ◆交通/静岡鉄道「県総合運動場」駅 徒歩10分、しずてつジャストライン「草薙野球場南」バス停 徒歩5~6分、JR「静岡」駅 バス30分 ◆学区/東源台小学校・東豊田中学校 ◆建物の構造/木造2階建ガルバリウム鋼板葺 ◆建築確認番号/第2023確認建築静建住ま10896号 ◆建築年月または入居予定年月及び引渡し可能年月/令和6年9月末 ◆設備の仕様についてはお問合せください。◆現況と図面が異なる場合、現況を優先します。

平面図は 1/100 の縮尺で  
正確に印刷されています。

実寸法 0 1 2 3 (m)

平面図 0 1 2 3 (cm)



縮尺 1/100  
(1m=1cm)

どうぞお手持ちの定規で寸法を測り  
お客様の家具を図面にあてはめて  
みてください。



土地有効面積

**214.76㎡**

(64.96坪)

※傾斜地を含む総面積  
230.91㎡(69.85坪)

建物面積

**105.16㎡**

(31.81坪)

間取り

**4LDK**

2ウォークインクローゼット  
+シューズクローク+パントリー

駐車スペース

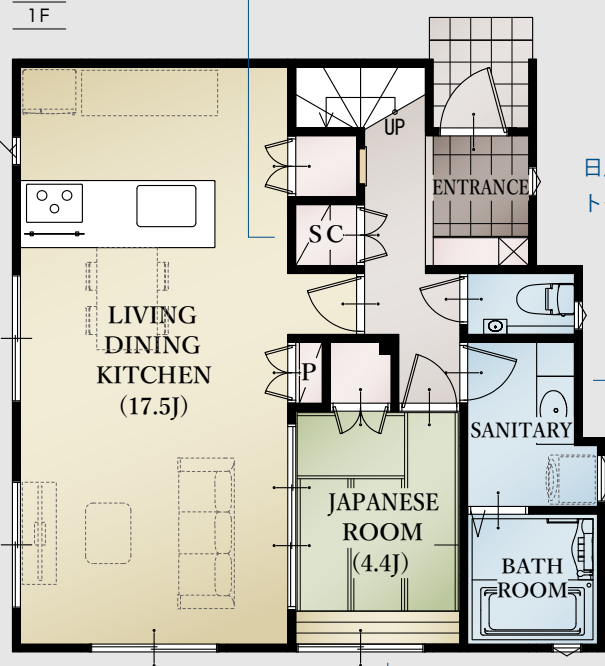
**3台**

(車種による)

※建物パースはジオヴィスタ 駿河区 栗原7期(4棟)4号棟の完成予想図です。

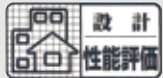
## 4号棟 平面図

玄関周りがスッカリ片付きシューズクローク



日用品などのストックにも便利な  
ツールキャビネット付きの洗面化粧台

客間としても利用できる和室はリビングとホールどちらからも入れる2WAY仕様



耐震等級  
最高等級 **3**

断熱等  
性能等級 **5**

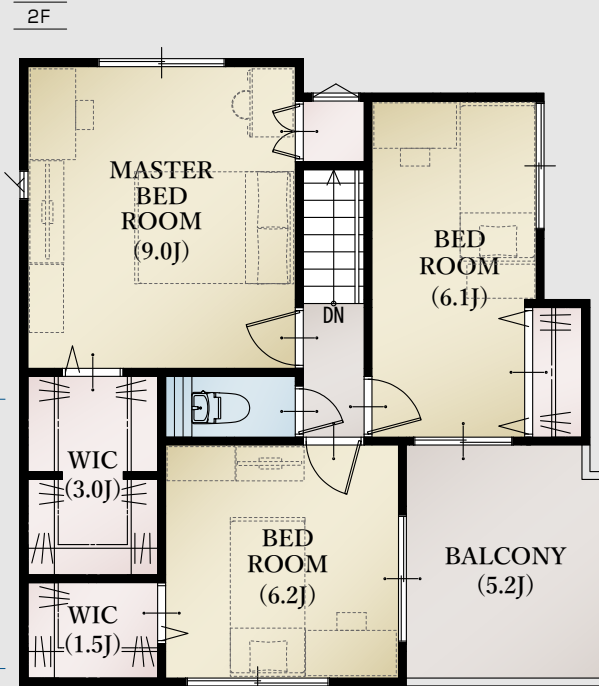
劣化対策等級  
最高等級 **3**

維持管理対策  
等級  
最高等級 **3**

一次エネルギー  
消費量等級  
最高等級 **6**

ウォークインクローゼット  
2ヶ所

駐車並列3台可能  
(車種による)

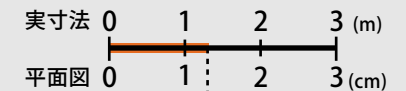


ウォークインクローゼットを2ヶ所に設置  
季節ごとの衣類や小物もすっきり片付きます

南面にワイドバルコニーを設置  
ガーデニングなどの趣味も楽しめる広さ

◆所在地/地番: 静岡市駿河区栗原1558番6 ◆都市計画/市街化区域 ◆用途地域等/第一種住居地域、高度地区(最高限3種) ◆建ぺい率・容積率/建ぺい率:70%、容積率:200% ◆接道状況/北側道路(官地)を挟み5.00mの市道に接する ◆利用可能施設/中部電力、公共下水、都市ガス、公営水道 ◆交通/静岡鉄道「県総合運動場」駅 徒歩10分、しずてつジャストライン「草薙野球場南」バス停 徒歩5~6分、JR「静岡」駅 バス30分 ◆学区/東源台小学校・東豊田中学校 ◆建物の構造/木造2階建ガルバリウム鋼板葺 ◆建築確認番号/第2023確認建築静建住ま10897号 ◆建築年月または入居予定年月及び引渡し可能年月/令和6年9月末 ◆設備の仕様についてはお問合せください。 ◆現況と図面が異なる場合、現況を優先します。

平面図は 1/100 の縮尺で  
正確に印刷されています。



どうぞお手持ちの定規で寸法を測り  
お客様の家具を図面にあてはめて  
みてください。



縮尺 1/100  
(1m=1cm)



Kitchen



Sanitaryroom



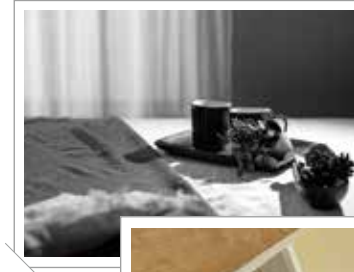
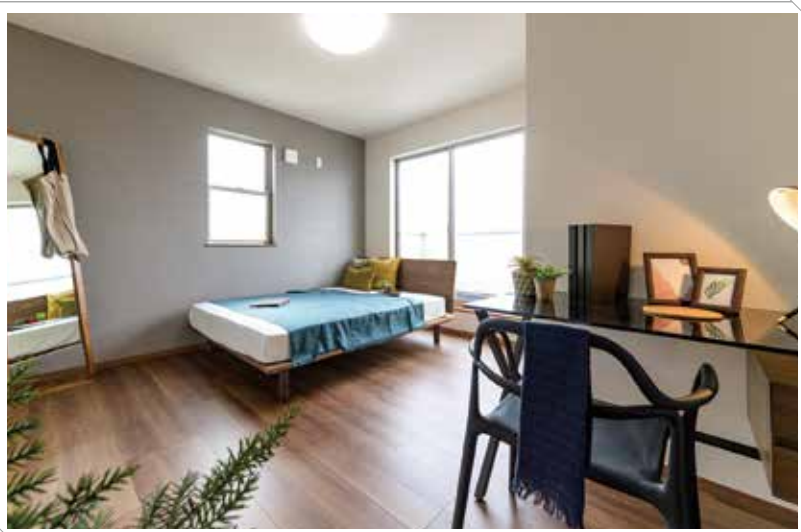
Bathroom



## Living Dining Kitchen



## Bedroom & Closet



※設備の仕様等については予告なく変更する場合がございます。 ※写真は当社物件の施工例です。〈一部メーカー提供画像〉  
売主 ホームポジション株式会社 宅地建物取引業者免許 / 国土交通大臣免許 (3) 第8082号

価格表

ジオヴィスタ 駿河区 栗原 7期 (4棟) 新築分譲住宅

消費税込み土地建物価格(円)

<b>1号棟</b> 木造2階建 4LDK+ウォークインクローゼット+シューズクローク+パントリー 駐車スペース3台 土地面積/166.91㎡(50.49坪) 建物面積/103.18㎡(31.21坪)	<b>51,800,000円</b>
●全額ローン(頭金0円) ●35年返済 ●5,180万円借入 ●金利0.55%(変動金利)の場合 【返済例1】ボーナス時0円 月々 <b>135,612円</b> 【返済例2】ボーナス時99,063円 月々 <b>119,119円</b>	
<b>2号棟</b> 木造2階建 4LDK+2ウォークインクローゼット+シューズクローク+パントリー 駐車スペース3台 土地面積/182.28㎡(55.13坪) 建物面積/103.30㎡(31.24坪)	<b>48,800,000円</b>
●全額ローン(頭金0円) ●35年返済 ●4,880万円借入 ●金利0.55%(変動金利)の場合 【返済例1】ボーナス時0円 月々 <b>127,758円</b> 【返済例2】ボーナス時99,063円 月々 <b>111,265円</b>	
<b>3号棟</b> 木造2階建 4LDK+ウォークインクローゼット+シューズクローク+パントリー 駐車スペース3台 土地面積/194.17㎡(58.73坪) 建物面積/104.05㎡(31.47坪)	<b>49,800,000円</b>
●全額ローン(頭金0円) ●35年返済 ●4,980万円借入 ●金利0.55%(変動金利)の場合 【返済例1】ボーナス時0円 月々 <b>130,376円</b> 【返済例2】ボーナス時99,063円 月々 <b>113,883円</b>	
<b>4号棟</b> 木造2階建 4LDK+2ウォークインクローゼット+シューズクローク+パントリー 駐車スペース3台(車種による) 土地有効面積/214.76㎡(64.96坪) ※傾斜地を含む総面積230.91㎡(69.85坪) 建物面積/105.16㎡(31.81坪)	<b>50,800,000円</b>
●全額ローン(頭金0円) ●35年返済 ●5,080万円借入 ●金利0.55%(変動金利)の場合 【返済例1】ボーナス時0円 月々 <b>132,994円</b> 【返済例2】ボーナス時99,063円 月々 <b>116,501円</b>	

【掲載の住宅ローンについて】 ローンの種類:紹介ローン 金融機関:ネット銀行 融資限度額:物件価格の100%(別途諸経費が必要です) 返済期間:35年 金利:変動金利、年利0.55% ※適用される金利は融資実行時のものとなり、表記されている金利とは異なります。  
◆総戸数:4 / 販売戸数:4 ◆広告有効期限:令和6年12月末



# ジオヴィスタ 駿河区 栗原7期(4棟) 新築分譲住宅

デザインが暮らしを変える



**GEOVISTA**<sup>®</sup>  
Suruga Kurihara