

Produced by  Home Position

流れるようなスクエアが美しい、スタイリッシュな住まい。  
SQUARE FLOW スクエア・フロー

デザインが暮らしを変える



**GEOVISTA**<sup>®</sup>

Aoi Yokosunanakacho

ジオヴィスタ 清水区 横砂中町(2棟) 新築分譲住宅

※表紙には当社が施工した別物件の写真を使用しています

デザインが暮らしを変える



GEOVISTA®

Shimizu Yokosunanakacho

流れるようなスクエアが美しい、スタイリッシュな住まい。

SQUARE FLOW スクエア・フロー

### **主要道へのアクセスも良好、快適な交通環境**

静清バイパスや国道1号線などの主要道が近く、交通利便性に優れたエリア。  
車での移動や、お出かけの際にも便利です。

### **周辺施設が充実した住みよいエリア**

食鮮館タイヨー 徒歩6分、ウエルシア 徒歩7～8分をはじめ、周辺には商業施設が充実。  
またJR「清水」駅も車で5分の位置にあり、住みよい環境が揃っています。

### **並列3台駐車可能な敷地**

並列で3台駐車可能です。間口が広く、車庫入れしやすい駐車スペース。





Town name & Design concept

## SQUARE FLOW スクエア・フロー

曲がり角に位置し、行き交う人や車窓からの視線を意識したデザイン。  
流れるようなスクエア形状によって構成されるスタイリッシュな街並み。

## スクエア

分節されたスクエアなボリュームを融合し、  
美しく魅力的な外観デザインを実現。

## 統一感

1棟だけでも美しく、そして2棟全体としても独自のスタイルを持ち、  
調和の取れた外観を実現。



※建物パースはジオヴィスタ 清水区 横砂中町(2棟)の完成予想図です。※カーテン等の付属品は付帯されません。 ※外構・植栽はイメージです。 ※外壁の材質や色、内装及び設備の仕様等については予告なく変更する場合がございます。



**GEOVISTA**<sup>®</sup>  
Shimizu Yokosunanakacho

**SQUARE FLOW**  
スクエア・フロー

並列3台駐車可能な整形地  
(車種による)

全体配置図

周辺環境

袖師小学校 徒歩14分

袖師中学校 徒歩18分

「横砂本町」バス停 徒歩3分

ローソン 徒歩4分

食鮮館タイヨー 徒歩6分

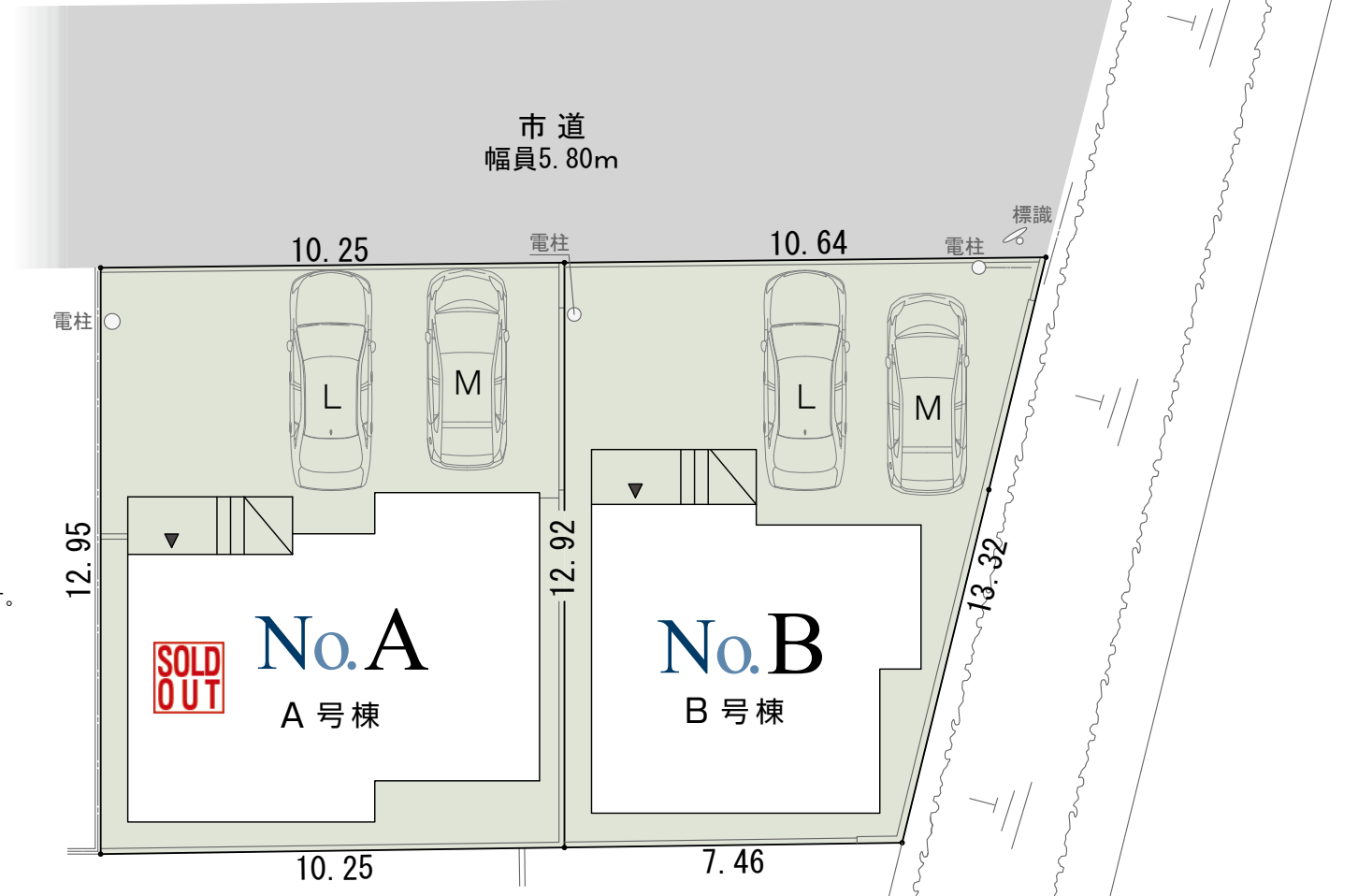
ウエルシア 徒歩7~8分

セブンイレブン 徒歩10分

マックスバリュ 車4分(2.06km)

JR「清水」駅 車5分(2.51km)

※自動車での所要時間はYahoo!地図の自動測定を参考にしています。



車のサイズは  
下記を想定しています。



L / 大型: クラウン



M / 中型: プリウス

S / 小型(軽): アルト

※ 外構や植栽のレイアウトにより、配置図上の駐車位置と台数が実際異なる場合があります。詳しくはお問い合わせください。 ※ 現況と図面が異なる場合、現況を優先します。









**GEOVISTA**<sup>®</sup>  
Shimizu Yokosunanakacho

**SQUARE FLOW**  
スクエア・フロー

# No.B



土地面積

**116.90m<sup>2</sup>**  
(35.36坪)

建物面積

**89.62m<sup>2</sup>**  
(27.11坪)

間取り

**3LDK**

ウォークインクローゼット  
+シューズクローク+パントリー

駐車スペース

**3台**  
(車種による)

※建物/パースはジオヴィスタ 清水区 横砂中町(2棟)B号棟の完成予想図です。 ※カーテン等の付属品は付帯されません。  
※外構・植栽はイメージです。 ※外壁の材質や色、内装及び設備の仕様等については予告なく変更する場合がございます。



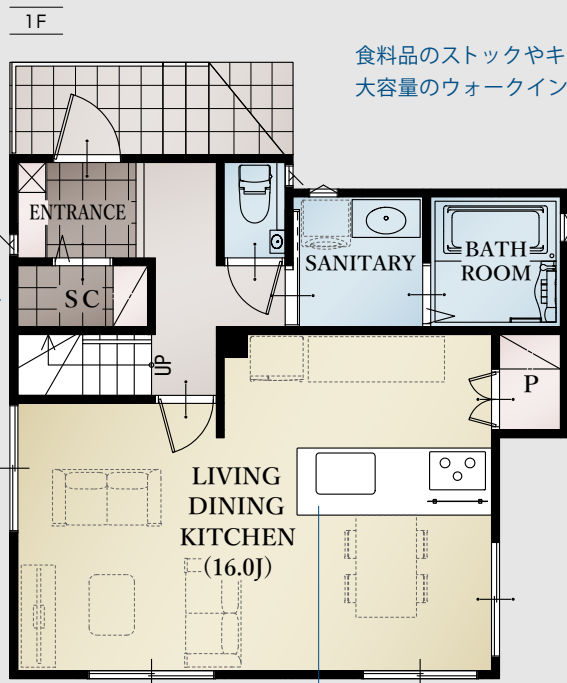
## B号棟

明るく開放的な雰囲気のある南向きのバルコニーは、洗濯物を干しながら外の景色を楽しんだり、リラックスしたり。

タイル敷きのシューズクロークは、靴や小物類をスッキリと収めることができます。

また、キッチンにはウォークインパントリーを設置。食料品や日用品等の収納に最適です。

タイル敷きのシューズクロークはベビーカーなども置ける広さ

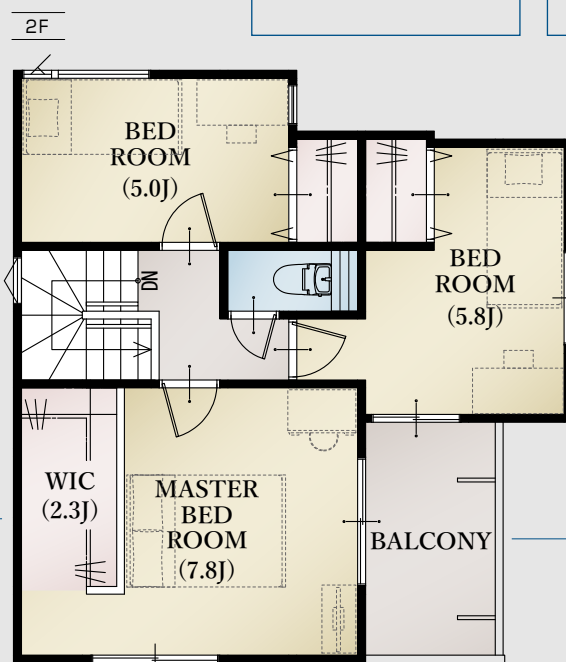


食料品のストックやキッチン周りの収納に便利な大容量のウォークインパントリー

キッチンから室内全体が見渡せるレイアウト



デザイン性の高いセミオープン仕上げのウォークインクローゼット付き



整形地

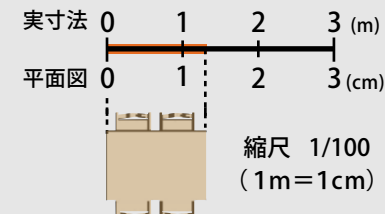
駐車3台可能  
(車種による)

南向きのバルコニー  
陽あたり良くお洗濯も快適

◆所在地/地番: 静岡市清水区横砂中町510番の一部 住所: 静岡市清水区横砂中町1番19号 外(未定) ◆都市計画/市街化区域 ◆用途地域等/第一種住居地域、高度地区(最高限3種) ◆利用性の高い市街地形成区域 ◆建ぺい率・容積率/建ぺい率: 70%、容積率: 200% ◆接道状況/北東側5.80mの市道に接する ※角地等 ◆利用可能施設/中部電力、公共下水、都市ガス、公営水道 ◆交通/しずてつジャストライン「横砂本町」バス停 徒歩3分、JR「清水」駅 バス11分 ◆学区/袖師小学校・袖師中学校 ◆建物の構造/木造2階建ガルバリウム鋼板葺 ◆建築確認番号/第2023確認建築静建住ま02596号 ◆建築年月または入居予定年月及び引渡し可能年月/令和6年1月末 ◆設備の仕様についてはお問合せください。 ◆現況と図面が異なる場合、現況を優先します。

平面図は 1/100 の縮尺で  
正確に印刷されています。

どうぞお手持ちの定規で寸法を測り  
お客様の家具を図面にあてはめてみ  
てください。





Kitchen



Sanitaryroom



Bathroom

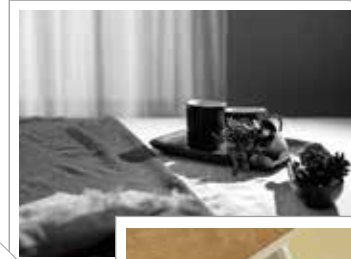
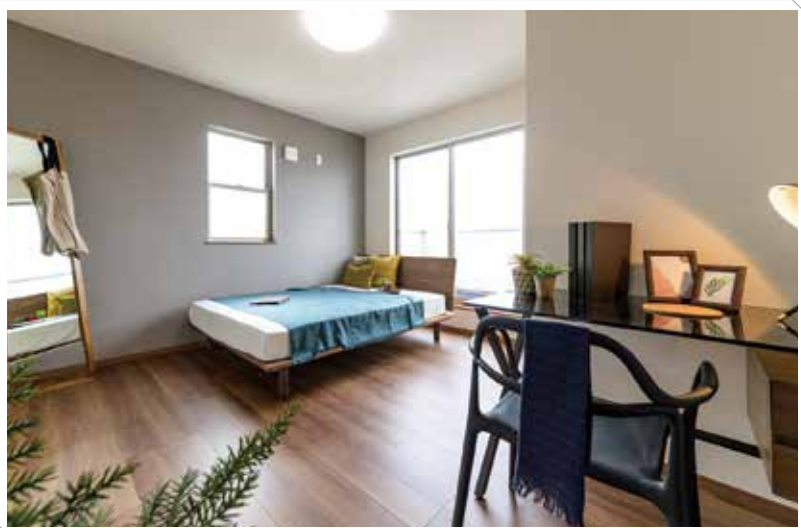




## Living Dining Kitchen



## Bedroom & Kidsroom



※設備の仕様等については予告なく変更する場合がございます。 ※写真は当社物件の施工例です。〈一部メーカー提供画像〉

売主 ホームポジション株式会社 宅地建物取引業者免許 / 国土交通大臣免許 (3) 第 8082 号

価格表

ジオヴィスタ 清水区 横砂中町(2棟) 新築分譲住宅

消費税込み土地建物価格(円)

**A号棟** 木造2階建 4LDK+2ウォークインクローゼット+シューズクローク+パントリー 駐車スペース3台 土地面積/132.65㎡(40.12坪) 建物面積/104.33㎡(31.55坪)

**SOLD OUT**

**B号棟** 木造2階建 3LDK+ウォークインクローゼット+シューズクローク+パントリー 駐車スペース3台(車種による) 土地面積/116.90㎡(35.36坪) 建物面積/89.62㎡(27.11坪)

●全額ローン(頭金0円) ●35年返済 ●1,880万円借入 ●金利0.55%(変動金利)の場合 【返済例1】ボーナス時0円 月々**49,218円** 【返済例2】ボーナス時99,063円 月々**32,725円**

**18,800,000円**

【掲載の住宅ローンについて】 ローンの種類:紹介ローン 金融機関:ネット銀行 融資限度額:物件価格の100%(別途諸経費が必要です) 返済期間:35年 金利:変動金利、年利0.55% ※適用される金利は融資実行時のものとなり、表記されている金利とは異なります。  
◆総戸数:2 / 販売戸数:1 ◆広告有効期限:令和6年5月末



ジオヴィスタ 清水区 横砂中町(2棟) 新築分譲住宅

デザインが暮らしを変える



GEOVISTA®  
Shimizu Yokosunanakacho