

※建物パースは「清水区 横砂中町3期(1棟)」の完成予想図です。

## 清水区 横砂中町3期(1棟) 新築分譲住宅

南東側接道により、陽あたりの良い整形地。  
東海道や静清バイパスが利用しやすい、優れた交通環境。  
食鮮館タイヨー徒歩4分、  
周辺に商業施設が点在した買い物便利なエリア。





※建物パースは「清水区 横砂中町3期(1棟)」の完成予想図です。 ※車やプランター等の付属品は付帯されません。  
※外構はイメージです。※外壁の材質や色、内装及び設備の仕様等については予告なく変更する場合がございます。  
※この冊子内の建物パースは、外壁メーカー提供の素材を使用し制作しておりますが、掲載媒体や印刷状況により、外壁の色味・質感が実際と異なる場合がございます。  
また、実際の完成物件は、天候や時間帯、周辺環境等の諸条件により、パースと見え方が異なる場合がございます。  
外壁のサンプルまたは完成物件をご覧ください。実際の色味をご確認いただけます。お気軽にお問い合わせください。

## 南東側接道により、陽あたりの良い整形地。

南東側接道陽あたりの良い邸宅。  
北東・北西側も1.8mの道路に面し・近接して  
建物が建たないことも魅力です。

## 東海道や静清バイパスが利用しやすい、優れた交通環境。

静岡方面にも沼津方面にもお出かけしやすく、  
車移動がスムーズなエリアです。

## 食鮮館タイヨー徒歩4分、 周辺に商業施設が点在し買い物便利。

ドラッグストアやコンビニなどが徒歩圏内に点在。  
日々のお買い物にも便利です。



5LDK

南東側接道  
の整形地

各自個室が持てる、  
2階4居室プラン

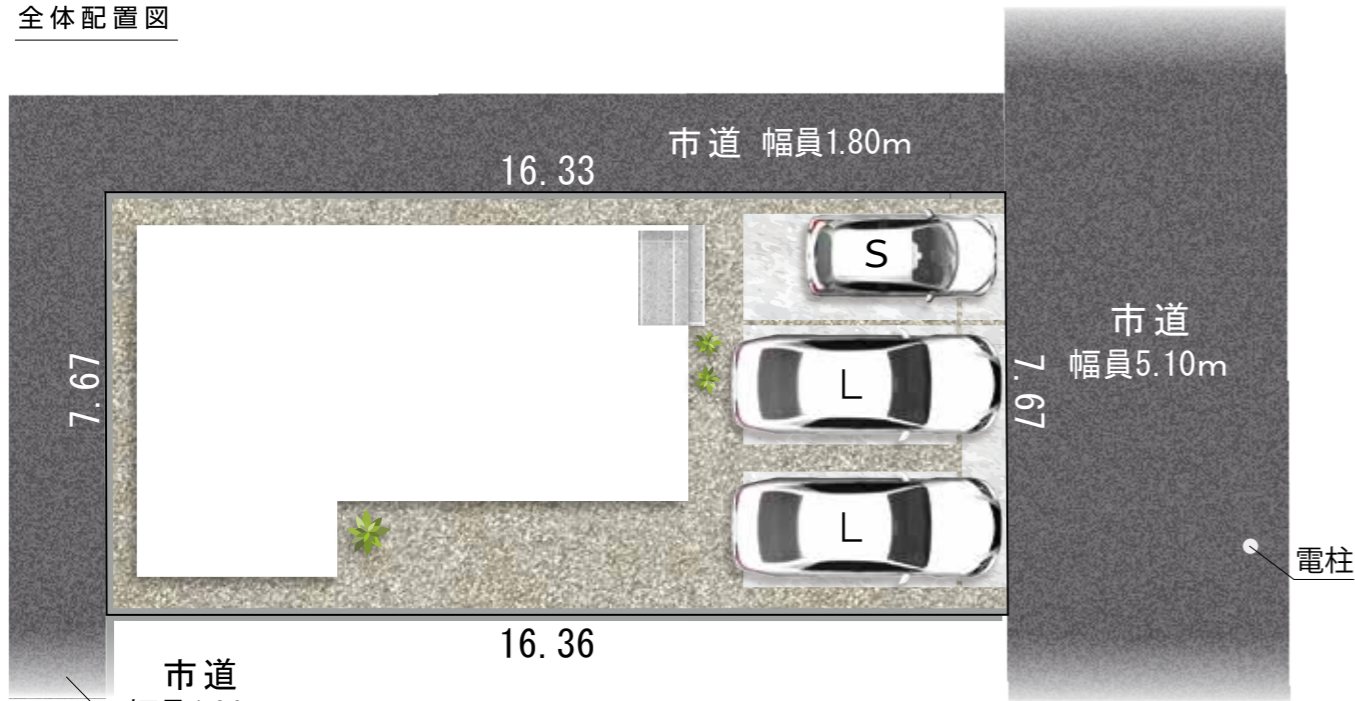


並列3台駐車可能な整形地  
(車種による)

南東側接道  
採光豊か

三方道路

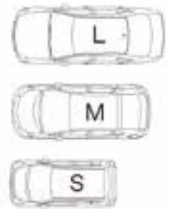
### 全体配置図



※外構のレイアウトにより、配置図上の駐車位置と台数が実際異なる場合があります。  
詳しくはお問い合わせください。  
※現況と図面が異なる場合、現況を優先します。



車のサイズは  
下記を想定しています。

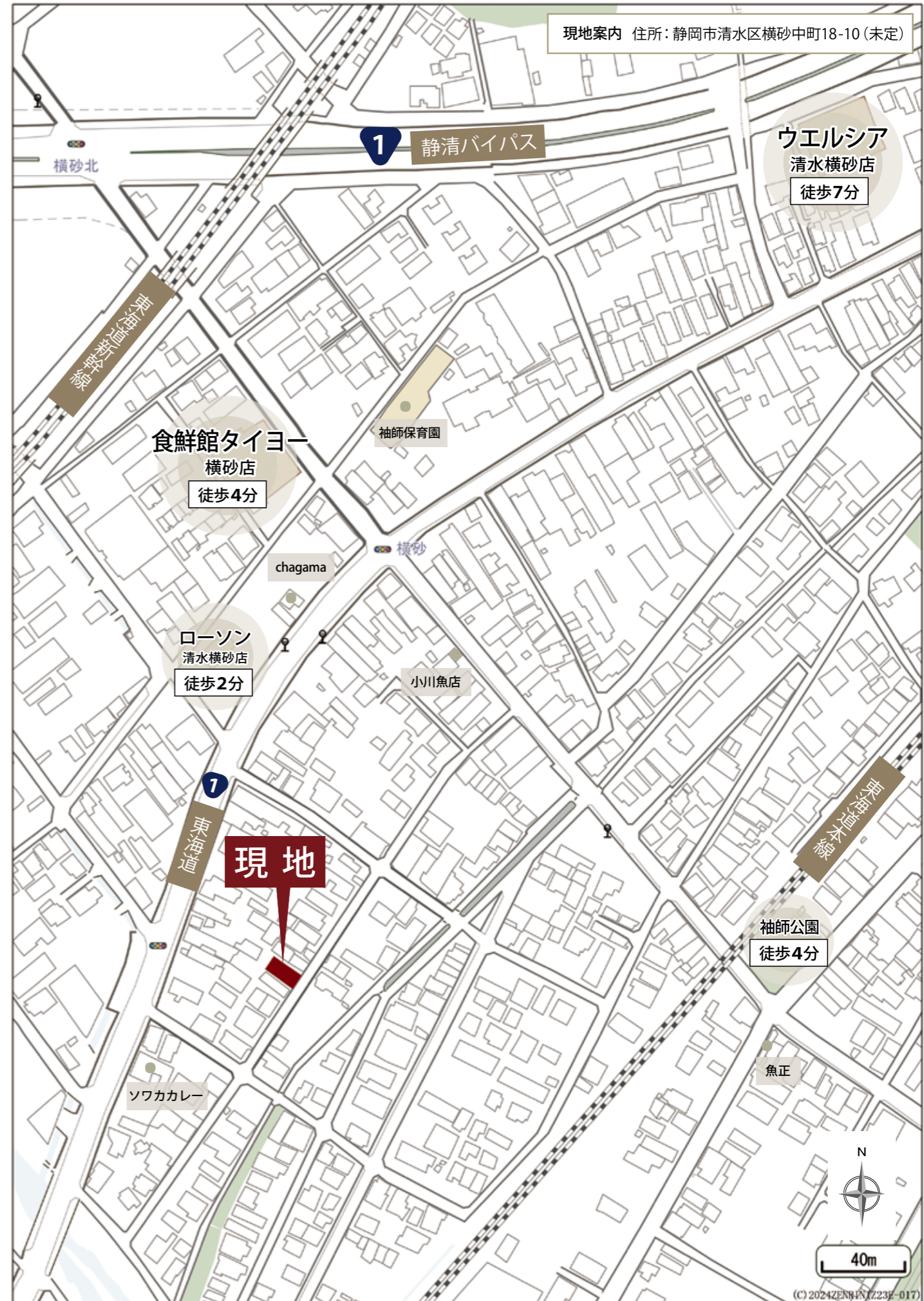


L / 大型: クラウン  
M / 中型: プリウス  
S / 小型(軽): アルト

### 【周辺環境】

袖師小学校 徒歩14分	食鮮館タイヨー 徒歩4分
袖師中学校 徒歩17分	ウエルシア 徒歩7分
「横砂本町」バス停 徒歩3分	セブンイレブン 徒歩9分
ローソン 徒歩2分	ふれっぴー 車5分(2.21km)
袖師公園 徒歩4分	静清バイパス 車1分(0.49km)

※自動車での所要時間はYahoo!地図の自動測定を参考にしています。





並列3台駐車可能な  
整形地  
(車種による)

南東側接道  
採光豊か

各自個室が持てる  
2階4居室プラン



※建物パースは「清水区 横砂中町 3期 (1棟)」の完成予想図です。 ※車やプランター等の付属品は付帯されません。 ※外構はイメージです。  
※外壁の材質や色、内装及び設備の仕様等については予告なく変更する場合がございます。  
※この冊子内の建物パースは、外壁メーカー提供の素材を使用し制作しておりますが、掲載媒体や印刷状況により、外壁の色味・質感が実際と異なる場合がございます。  
また、実際の完成物件は、天候や時間帯、周辺環境等の諸条件により、パースと見え方が異なる場合がございます。  
外壁のサンプルまたは完成物件をご覧ください。実際の色味をご確認いただけます。お気軽にお問い合わせください。

土地面積

125.37㎡  
(37.92坪)

建物面積

103.51㎡  
(31.31坪)

間取り

5LDK  
ウォークインクローゼット  
+シューズクローク

駐車スペース

3台  
(車種による)

## 住宅設計性能評価書 取得物件



耐震等級 最高等級 **3**  
断熱等性能等級 **5**  
劣化対策等級 最高等級 **3**  
維持管理対策等級 最高等級 **3**  
一次エネルギー消費量等級 最高等級 **6**

地震保険でも優遇され割引が適用されます。

住宅(住戸) 再エネ設備なし

建築物省エネ法に基づく  
省エネ性能ラベル

エネルギー消費性能 ★★★★★

断熱性能 1 2 3 4 5 6 7

目安光熱費 約16.5万円/年

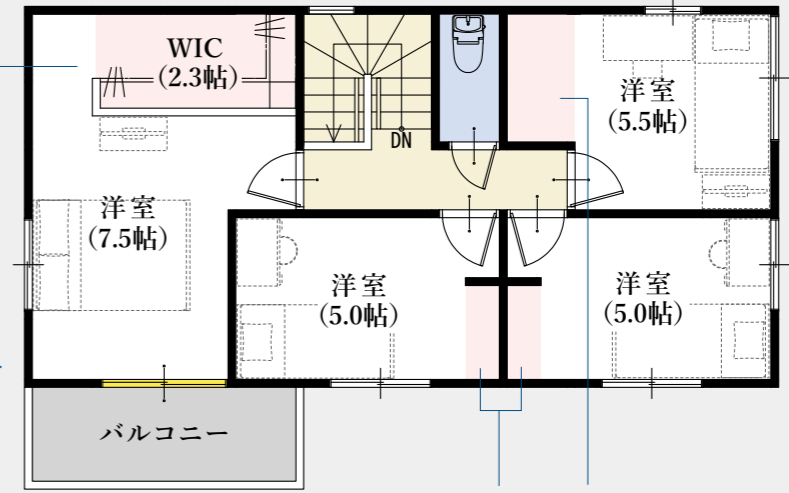
ZEH水準

目安光熱費は、住宅の省エネ性能と全国一律の燃料等の単価を用いて算出したものです。実際の光熱費は、使用条件や設備、契約会社・方法などにより異なります。

自己評価 静岡市清水区横砂中町3期(1棟) 評価日 2025年1月22日

## 平面図

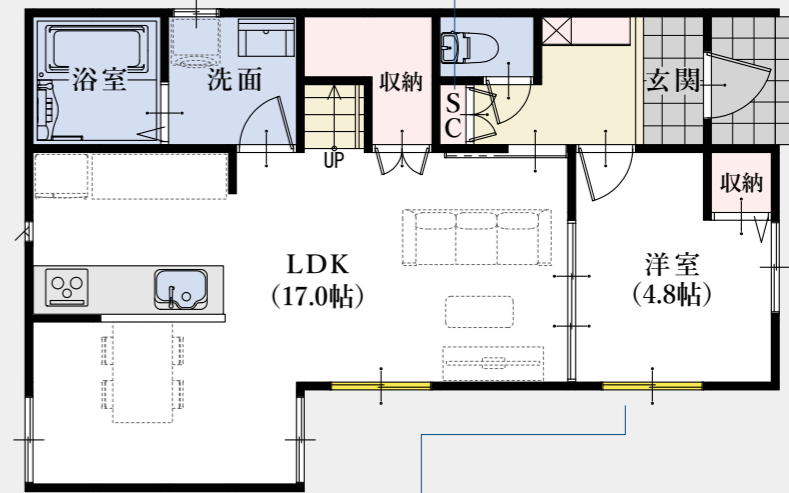
デザイン性の高い  
セミオープン仕上げの  
ウォークインクローゼット



南面バルコニー 明るくお洗濯も快適

お部屋の一部としても  
収納としても活用できるマルチスペース

玄関周りがスツクリ片付く  
シューズクローク



玄関ホールからも直接アクセスでき、  
客間としても利用しやすい洋室

▼セミオープン仕上げのウォークインクローゼット



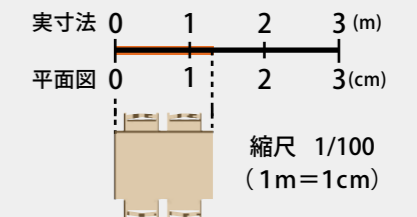
窓の表記について



※仕様は変更となる場合がございます。詳しくはお問い合わせください。

◆所在地/地番: 静岡市清水区横砂中町1032番 ◆都市計画/市街化区域 ◆用途地域等/第一種住居地域、高度地区(最高限3種)、利便性の高い市街地形成区域 ◆建ぺい率・容積率/建ぺい率: 70%、容積率: 200% ◆接道状況/南東側5.10mの市道と北西側1.80mの市道と北東側1.80mの市道に接する ※角地による緩和(三方向路) ◆利用可能施設/中部電力、都市ガス、公共下水、公営水道 ◆交通/しずてつジャストライン「横砂本町」バス停徒歩3分、JR「清水」駅バス11分 ◆学区/袖師小学校・袖師中学校 ◆建物の構造/木造2階建ガルバリウム鋼板葺 ◆建築確認番号/第2024確認建築静建住ま09229号 ◆建築年月または入居予定年月及び引き渡し可能年月/令和7年7月末 ◆設備の仕様についてはお問い合わせください。  
◆現況と図面が異なる場合、現況を優先します。

長期保証 10年保証  
地盤保証  
フラット35S  
快適ガスキャンペーン  
ecoジョーズ  
しるあり保証 1000  
住宅あんしん保証  
住宅あんしんサポート対応



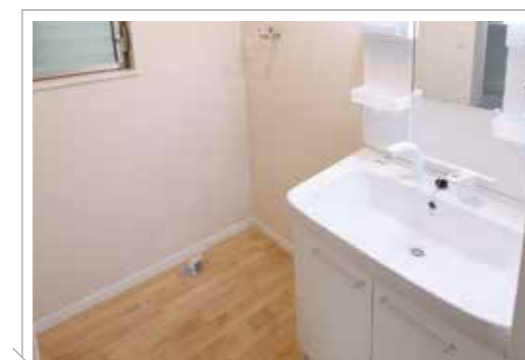
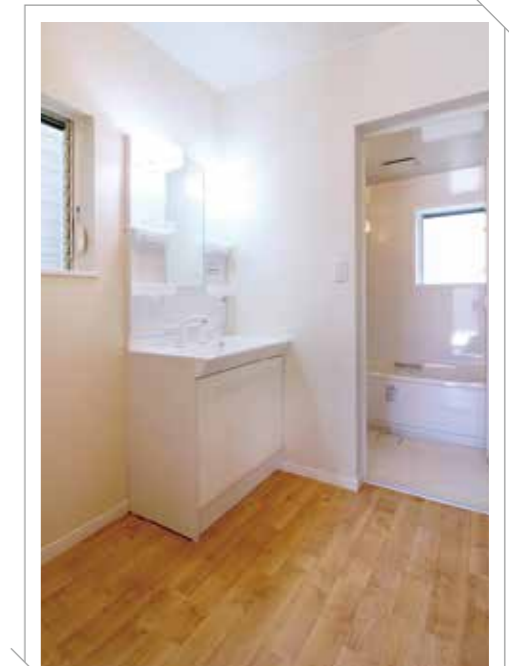
平面図は1/100の縮尺で正確に印刷されています。

どうぞお手持ちの定規で寸法を測りお客様の家具を図面にあてはめてみてください。



## Bathroom

ゆったりー坪の広さで一日の疲れを癒すくつろぎのバスタイム。  
ワイドサイズで保温性の高い浴槽など使いやすさを考えました。



## Sanitaryroom

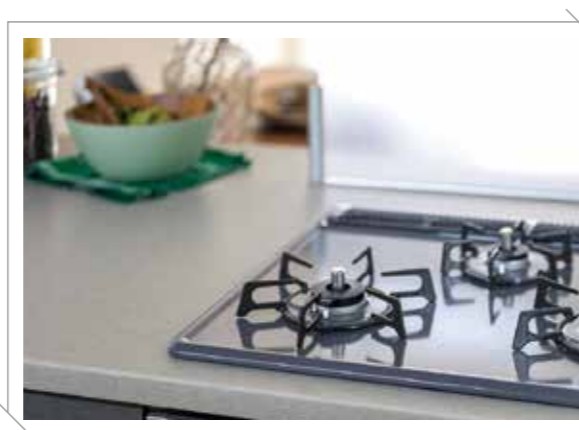
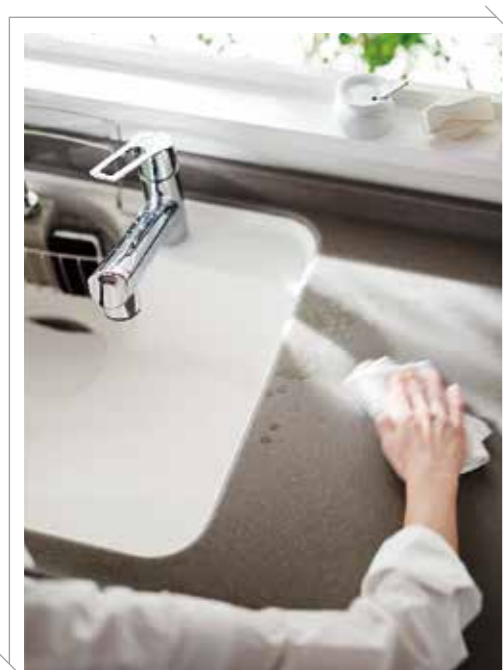
汚れがたまりにくく、お掃除が簡単です。

※設備の仕様等については予告なく変更する場合がございます。  
※写真は一部完成写真です。<一部メーカー提供画像>  
※キッチンとバスルームは仕様が変更となります。詳細はお問い合わせください。



## Kitchen

シンク、コンロ、調理台が横一列になったI型キッチンは、  
コンパクトで空間を効率良く使えます。  
シンプルで汎用性が高く、実用的な点も魅力のひとつです。





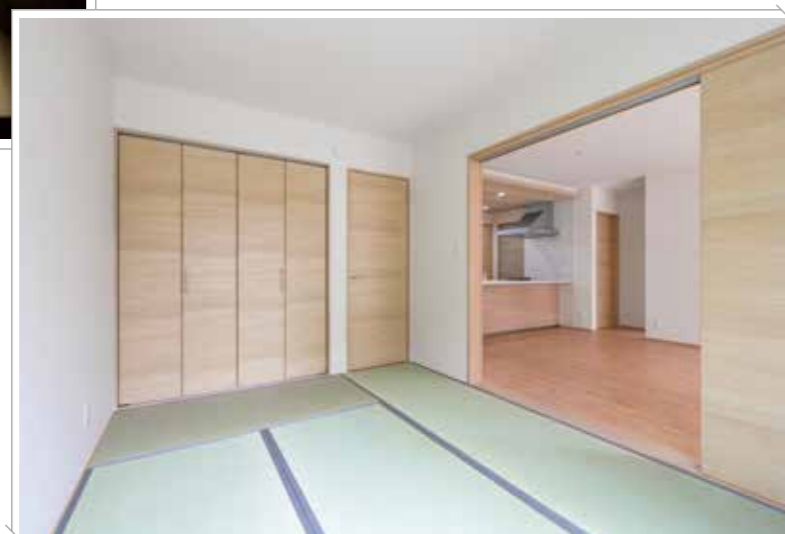
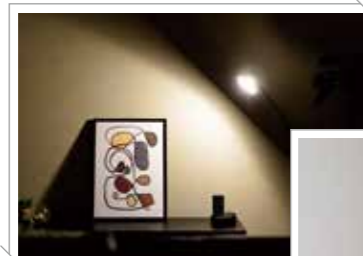
## Living Dining Kitchen

仕切りの壁をなくして、リビングとキッチンを一気に。

機能的で広々とした快適なリビングダイニングキッチンが生まれました。

物件により、畳コーナーやファミリースペースを設けました。<sup>※1</sup>

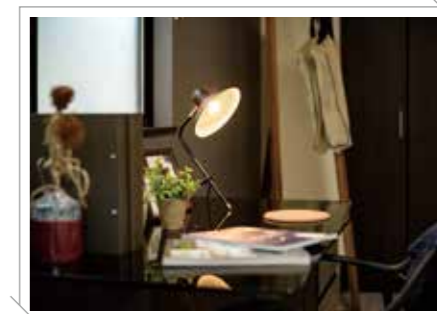
※1 間取りや設備は物件により異なります。



## Bedroom & Kidsroom

ウォークインクローゼットなどの収納を完備しました。

フローリングや壁クロス等の内装も1棟1棟、物件に合わせてセレクトしています。



※設備の仕様等については予告なく変更する場合がございます。※写真は一部完成写真です。  
売主 ホームポジション株式会社 宅地建物取引業者免許/国土交通大臣免許(3)第8082号

## 清水区 横砂中町3期(1棟)新築分譲住宅

この物件についての  
お問合せ、ご案内、購入のご相談はこちらまで

媒介

## 価格表



清水区 横砂中町3期(1棟) 新築分譲住宅

消費税込み土地建物価格(円)

木造2階建 5LDK+ウォークインクローゼット+シューズクローク 駐車スペース3台(車種による)

土地面積/125.37㎡(37.92坪) 建物面積/103.51㎡(31.31坪)

●全額ローン(頭金0円) ●40年返済 ●2,780万円借入 ●金利0.65%(変動金利)の場合

【返済例1】ボーナス時0円 月々**65,787円** 【返済例2】ボーナス時99,508円 月々**49,222円**

**2,780万円**

【掲載の住宅ローンについて】ローンの種類:紹介ローン 金融機関:地方銀行 融資限度額:物件価格の100%(別途諸経費が必要です) 返済期間:40年 金利:変動金利、年利0.65% ※適用される金利は融資実行時のものとなり、表記されている金利とは異なります。

◆総戸数:1/販売戸数:1 ◆広告有効期限:令和7年10月末