

ジオヴィスタ 清水区 八坂北一丁目12期(1棟) 新築分譲住宅

暖かな陽射しが溢れる、豊かな生活のはじまり。

デザインが暮らしを変える



GEOVISTA®

Shimizu Yasakakita

※表紙には当社が施工した別物件の写真を使用しています

Produced by

 Home Position

現地案内 住所：静岡市清水区八坂北1-5-15(未定)

現地

← マークは一方通行を示すものです。



市道
幅員6.00m

暖かな陽射しが溢れる、豊かな生活のはじまり。

快適な交通アクセス

国道1号線や静清バイパスへのアクセス良好。交通利便性に優れた立地。
また清水ICも近く、遠くへお出かけの際も快適です。

収納が充実した間取りプラン

2階のすべての居室にウォークインクローゼットを設置。シューズクロークやパントリー等の収納も充実。

住環境が整う住みよいエリア

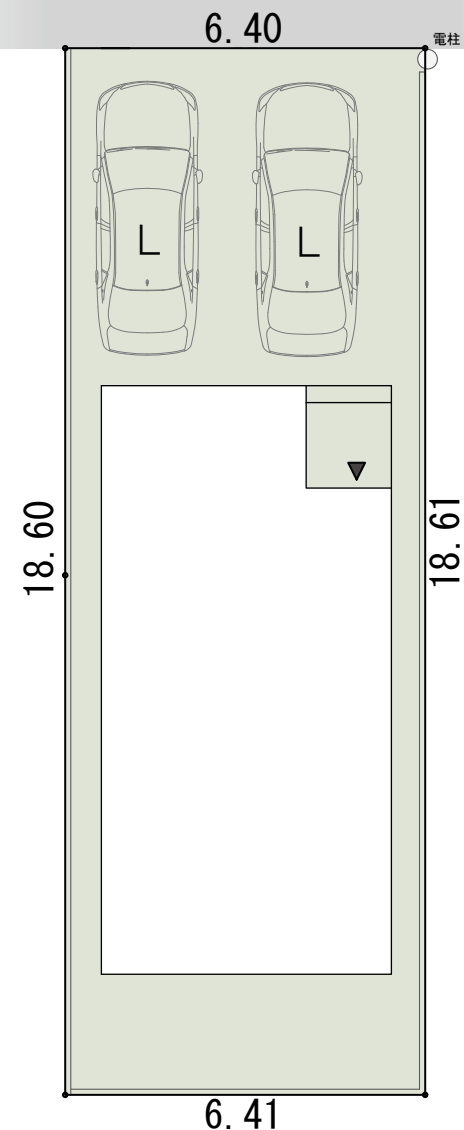
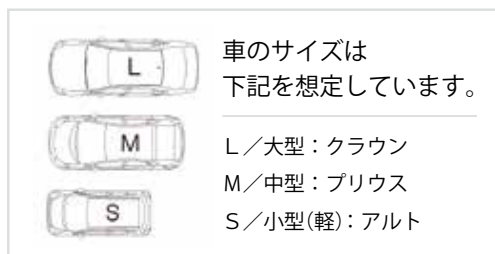
ユーコープをはじめ商業施設が周辺に点在。暮らしの便利さが揃う住みよい環境。
周囲には公園も多く、緑豊かな住宅地です。

周辺環境

- 飯田東小学校 徒歩 6分
- 飯田中学校 徒歩 11分
- 「清水北部交流センター」バス停 徒歩 9分
- 壱町原公園 徒歩 4分
- セブンイレブン 徒歩 5分
- ユーコープ 徒歩 11分
- ウエルシア 徒歩 12分
- 食鮮館タイヨー 車 3分 (1.31km)
- マックスバリュ 車 3分 (1.20km)

※自動車の所要時間はYahoo!地図の自動測定を参考にしています。

並列2台駐車可能な
整形地



※ 外構のレイアウトにより、配置図上の駐車位置と台数が実際異なる場合があります。詳しくはお問い合わせください。
※ 現況と図面が異なる場合、現況を優先します。



土地面積

119.19m²
(36.05坪)

建物面積

104.20m²
(31.52坪)

間取り

3LDK

3ウォークインクローゼット
+シューズクローク+パントリー

駐車スペース

2台

※建物パースはジオヴィスタ 清水区 八坂北一丁目12期(1棟)の完成予想図です。

※カーテン等の付属品は付帯されません。※外構はイメージです。※外壁の材質や色、内装及び設備の仕様等については予告なく変更する場合がございます。

※この冊子内の建物パースは、外壁メーカー提供の素材を使用し制作しておりますが、掲載媒体や印刷状況により、外壁の色味・質感が実際と異なる場合がございます。

実際の完成物件は、天候や時間帯、周辺環境等の諸条件により、パースと見え方が異なる場合がございます。

外壁のサンプルまたは完成物件をご覧ください。実際の色味をご確認いただけます。お気軽にお問い合わせください。

快適ガス
キャンペーン

長期
10年
保証

地盤
保証

フラット
35S

eco
ジョーズ

しろあり
保証
1000

住宅
あんしん
保証

住設
あんしん
サポート対応

平面図

ウォークインクローゼット
3ヶ所付き

並列2台駐車可能な
整形地



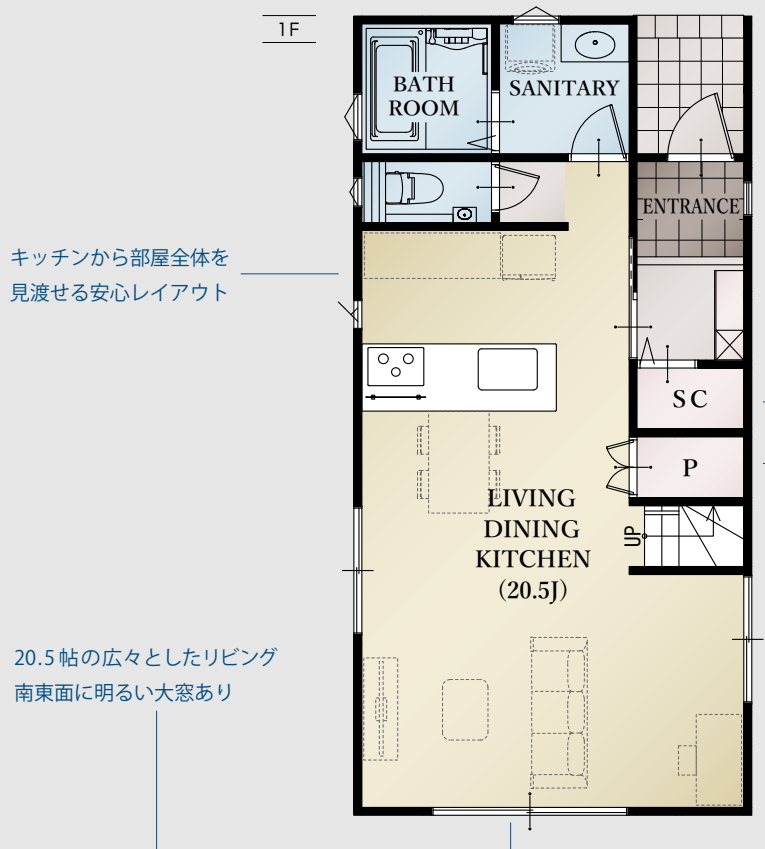
耐震等級
最高等級 **3**

維持管理対策
等級 **3**

断熱等
性能等級 **5**

一次エネルギー
消費量等級
最高等級 **6**

劣化対策等級
最高等級 **3**

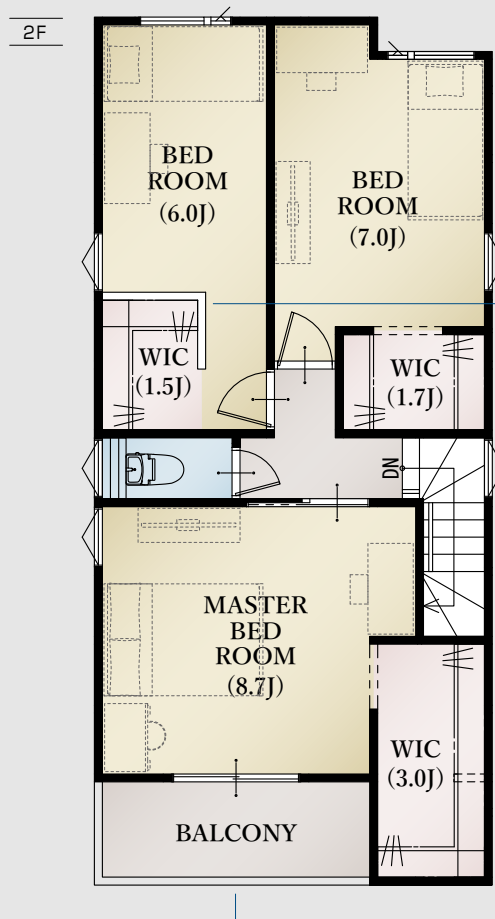


キッチンから部屋全体を
見渡せる安心レイアウト

20.5帖の広々としたリビング
南東面に明るい大窓あり

玄関周りがスックリ片付く
シューズクローク

食品のストックに便利な
パントリー



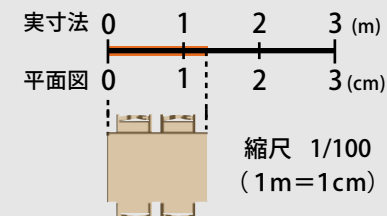
2階各居室に収納力の優れた
ウォークインクローゼット付き

南東向きに明るいバルコニー
お洗濯も快適

◆所在地/地番: 静岡市清水区八坂北一丁目114番3 ◆都市計画/市街化区域 ◆用途地域等/第一種中高層住居専用地域、高度地区(最高限2種)、土地区画整理事業: 八坂町(完了) ◆建ぺい率・容積率/建ぺい率: 60%、容積率: 200% ◆接道状況/北西側6.00mの市道に接する ◆利用可能施設/中部電力、公共下水、都市ガス、公営水道 ◆交通/しずてつジャストライン「清水北部交流センター」バス停 徒歩9分、JR「清水」駅 バス17分 ◆学区/飯田東小学校・飯田中学校 ◆建物の構造/木造2階建ガルバリウム鋼板葺 ◆建築確認番号/第2023確認建築静建住ま09762号 ◆建築年月または入居予定年月及び引渡し可能年月/令和6年7月末 ◆設備の仕様についてはお問合せください。 ◆現況と図面が異なる場合、現況を優先します。 ◆(売主) ホームポジション株式会社 宅地建物取引業者免許/国土交通大臣免許(3)第8082号

平面図は 1/100 の縮尺で
正確に印刷されています。

どうぞお手持ちの定規で寸法を測り
お客様の家具を図面にあてはめてみ
てください。





「子育てエコホーム支援事業」
対象物件



価格表

ジオヴィスタ 清水区 八坂北一丁目12期(1棟) 新築分譲住宅

消費税込み土地建物価格(円)

木造 2階建 3LDK+3ウォークインクローゼット+シューズクローク+パントリー 駐車スペース2台 土地面積/119.19㎡(36.05坪) 建物面積/104.20㎡(31.52坪)

●全額ローン(頭金0円) ●35年返済 ●3,280万円借入 ●金利0.55%(変動金利)の場合 【返済例1】ボーナス時0円 月々85,870円 【返済例2】ボーナス時99,063円 月々69,377円

32,800,000円

【掲載の住宅ローンについて】ローンの種類:紹介ローン 金融機関:ネット銀行 融資限度額:物件価格の100%(別途諸経費が必要です) 返済期間:35年 金利:変動金利、年利0.55% ※適用される金利は融資実行時のものとなり、表記されている金利とは異なります。

【子育てエコホーム支援事業について】本事業は予算が無くなり次第終了となります。

◆総戸数:1 / 販売戸数:1 ◆広告有効期限:令和6年10月末

ジオヴィスタ 清水区 八坂北一丁目12期(1棟) 新築分譲住宅

※写真は当社施工例です。

