

ジオヴィスタ 清水区 宝町 新築分譲住宅

デザインが暮らしを変える



空に美しいスカイラインを描く、軽やかな街並み

ONDE GEOMETRICHE オンデ・ジオメトリケ

GEOVISTA®

Shimizu Takaracho

Produced by  Home Position

※表紙には当社が施工した別物件の写真を使用しています

デザインが暮らしを変える



# GEOVISTA®

Shimizu Takaracho

## 空に美しいスカイラインを描く、軽やかな街並み

### Town name & Design concept

## ONDE GEOMETRICHE オンデ・ジオメトリケ（幾何学の波）

幾何学が織りなすスカイラインに切り取られた空と、シックなグレーのコントラストが鮮やかな家。軽やかに時に力強い、形と素材感の構成が魅力的な新しい街並み。

### JR 清水駅が徒歩10分、通勤通学に便利

JR「清水」駅や、静岡鉄道「入江岡」駅などが、徒歩圏内の距離にあり、通勤や通学にも便利です。また国道1号線へもアクセスが良く、交通利便性に優れています。

### 食鮮館タイヨー 徒歩4分をはじめ、徒歩圏内に商業施設が充実

徒歩4分の食鮮館タイヨーをはじめ、コンビニやドラッグストアが充実したエリア。日用品を揃えやすく、日々の時間にゆとりが持てます。

### 敷地40坪の整形地

ゆったりとした40坪の敷地は、駐車3台以上(※)可能な整形地です。(※車種による)



## 抜け感

西アプローチからの目線と北への抜け感を意識。  
2棟が創り出す、新たな街並みが誕生。

## 個性

全体はシックなグレーで表現しつつ、外壁の素材感を変えることで  
よりデザイン性に優れたオシャレな邸宅に。  
片流れの形状がリズムカルに並び、見る人に軽快な印象を与えます。



※建物パースはジオヴィスタ「清水区 宝町」の完成予想図です。※カーテン等の付属品は付帯されません。  
※外構・植栽はイメージです。※外壁の材質や色、内装及び設備の仕様等については予告なく変更する場合がございます。

ONDE GEOMETRICHE  
オンデ・ジオメトリケ

全体配置図

周辺環境

江尻小学校 徒歩3分

第一中学校 徒歩6分

JR「清水」駅 徒歩10分

静鉄「入江岡」駅 徒歩12分

サンドラッグ 徒歩4分

ローソン 徒歩6分

食鮮館タイヨー 徒歩4分

エブリィビッグデー 徒歩7分

DCMカーマ 徒歩7分

マックスバリュエクスプレス 徒歩10分

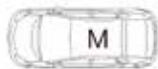
敷地40坪以上の整形地  
駐車3台以上可能(車種による)



車のサイズは下記を想定しています。



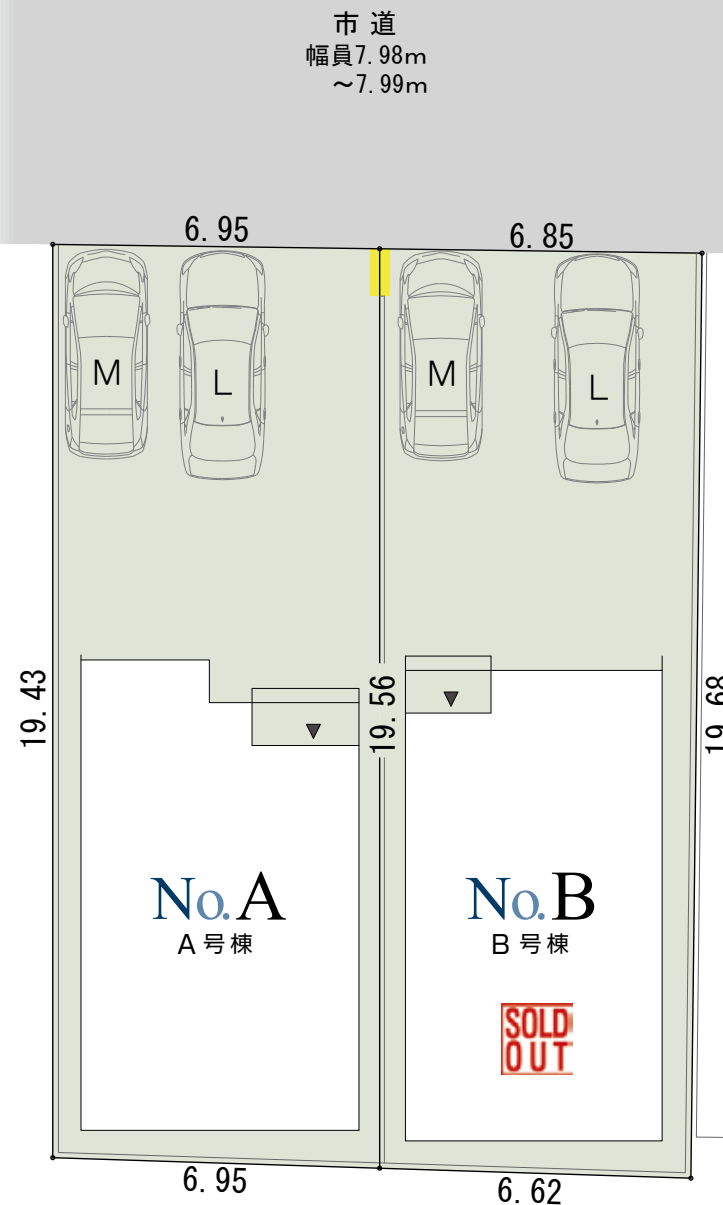
L / 大型  
クラウン



M / 中型  
プリウス



S / 小型(軽)  
アルト



※ 外構や植栽のレイアウトにより、配置図上の駐車位置と台数が実際異なる場合があります。詳しくはお問い合わせください。

※      部分は隣地との工作物協定があります。

現地案内 住所：静岡市清水区宝町7-23 外(未定)



**GEOVISTA**  
Shimizu Takaracho  
ジオヴィスタ 宝町

N

40m

← マークは一方通行です。 (C) 2023ZENRIN (Z03E-017)



**GEOVISTA**<sup>®</sup>  
Shimizu Takaracho

ONDE GEOMETRICHE  
オンデ・ジオメトリケ

# No.A



土地面積

**135.58㎡**  
(41.01坪)

建物面積

**100.61㎡**  
(30.43坪)

間取り

**4LDK**

ウォークインクローゼット  
+シューズクローク+パントリー

駐車スペース

**3~4台**  
(車種による)

※建物パースはジオヴィスタ 清水区 宝町 A号棟の完成予想図です。※カーテン等の付属品は付帯されません。  
※外構、植栽はイメージです。 ※外壁の材質や色、内装及び設備の仕様等については予告なく変更する場合がございます。

長期  
10年  
保証

地盤  
保証

フラット  
35S

快適ガス  
キャンペーン

ECO  
ジョーズ

しろあり  
保証  
1000

住宅  
あんしん  
保証

住宅  
あんしん  
サポート対応

## A号棟

家族が集まるLDKには和室を隣接。リビングの一部としても個室としても活用できます。

また、キッチンからお部屋全体を見渡せるレイアウトを採用。お子様がいるご家庭にもおすすめです。

準防火地域により  
シャッター付き  
※一部窓

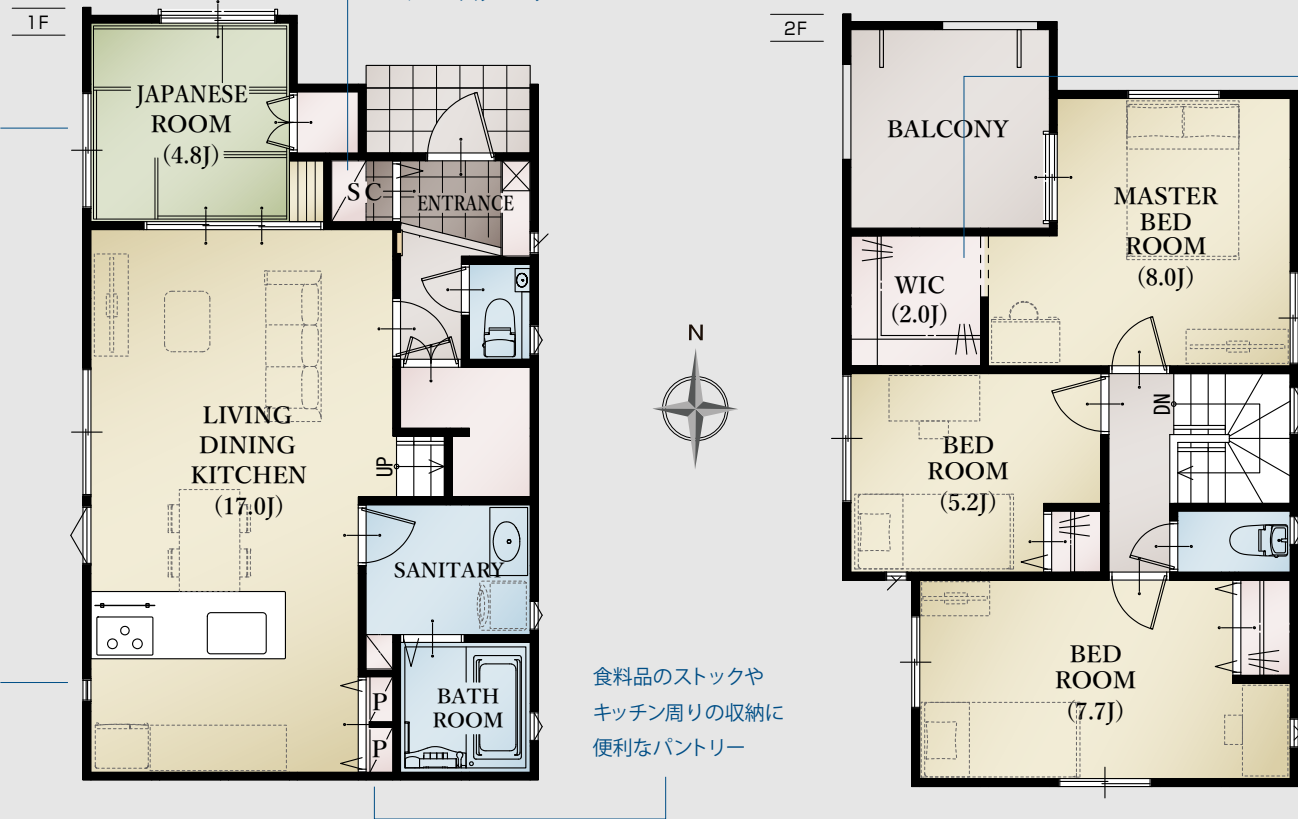
玄関周りがスッカリ片付く  
シューズクローク

リビングの一部としても、  
独立した個室としても  
使用できる和室

収納便利な  
ウォークインクローゼット

キッチンから部屋全体を見渡せる  
安心レイアウト

食料品のストックや  
キッチン周りの収納に  
便利なパントリー



◆所在地/地番: 静岡市清水区宝町284番の一部 住所: 静岡市清水区宝町7番23号 外(未定) ◆都市計画/市街化区域 ◆用途地域等/商業地域、準防火地域、利便性の高い市街地形成区域、集約化拠点形成区域 ◆建ぺい率・容積率/建ぺい率: 80%、容積率: 400% ◆接道状況/北側7.98~7.99mの市道に接する ◆利用可能施設/中部電力、都市ガス、公共下水、公営水道 ◆交通/JR「清水」駅 徒歩10分、静岡鉄道「入江岡」駅 徒歩12分 ◆学区/江尻小学校・第一中学校 ◆建物の構造/木造2階建ガルバリウム鋼板葺 ◆建築確認番号/第2023確認建築静建住ま01421号 ◆建築年月または入居予定年月及び引渡し可能年月/令和5年11月末 ◆設備の仕様についてはお問合せください。 ◆現況と図面が異なる場合、現況を優先します。

平面図は1/100の縮尺で  
正確に印刷されています。

実寸法 0 1 2 3 (m)

平面図 0 1 2 3 (cm)

どうぞお手持ちの定規で寸法を測り  
お客様の家具を図面にあてはめてみ  
てください。



縮尺 1/100  
(1m=1cm)



Kitchen



Sanitaryroom



Bathroom

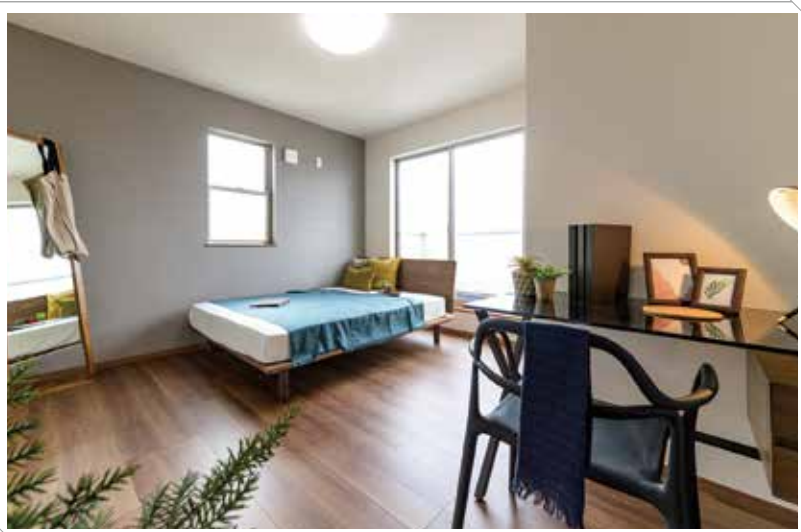




## Living Dining Kitchen



## Bedroom & Closet



※設備の仕様等については予告なく変更する場合がございます。 ※写真は当社物件の施工例です。〈一部メーカー提供画像〉  
売主 ホームポジション株式会社 宅地建物取引業者免許 / 国土交通大臣免許 (3) 第8082号



## 価格表

ジオヴィスタ 清水区 宝町 新築分譲住宅

消費税込み土地建物価格(円)

**A号棟** 木造2階建 4LDK+ウォークインクローゼット+シューズクローク+パントリー 駐車スペース3~4台(車種による) 土地面積/135.58㎡(41.01坪) 建物面積/100.61㎡(30.43坪)

●全額ローン(頭金0円) ●35年返済 ●3,380万円借入 ●金利0.55%(変動金利)の場合 【返済例1】ボーナス時0円 月々**88,488円** 【返済例2】ボーナス時99,063円 月々**71,995円**

**33,800,000円**

**B号棟** 木造2階建 3LDK+ウォークインクローゼット+シューズクローク+パントリー※LDKは畳コーナーを含む 駐車スペース3~4台(車種による) 土地面積/132.27㎡(40.01坪) 建物面積/98.53㎡(29.80坪)

**SOLD OUT**

【掲載の住宅ローンについて】ローンの種類:紹介ローン 金融機関:ネット銀行 融資限度額:物件価格の100%(別途諸経費が必要です) 返済期間:35年 金利:変動金利、年利0.55% ※適用される金利は融資実行時のものとなり、表記されている金利とは異なります。

◆総戸数:2/販売戸数:1 ◆広告有効期限:令和6年4月末

# ジオヴィスタ 清水区 宝町 新築分譲住宅

デザインが暮らしを変える



**GEOVISTA**<sup>®</sup>  
Shimizu Takaracho