

洗練されたデザインが創るモダンアートな街並み

LA VISTA ORIZZONTALE VERTICALE

ラ・ヴィスタ・オリヅンターレ・ヴェルティカーレ

デザインが暮らしを変える



GEOVISTA®

Shimizu Shibukawa

ジオヴィスタ 清水区 渋川一丁目6期(2棟) 新築分譲住宅

Produced by  Home Position

※表紙には当社が施工した別物件の写真を使用しています

デザインが暮らしを変える



# GEOVISTA®

Shimizu Shibukawa



※建物/パースはジオヴィスタ「清水区 渋川一丁目 6期(2棟)」の完成予想図です。

※カーテン等の付属品は付帯されません。※外構はイメージです。

※外壁の材質や色、内装及び設備の仕様等については予告なく変更する場合がございます。



# 洗練されたデザインが創るモダンアートな街並み

Town name & Design concept

## LA VISTA ORIZZONTALE VERTICALE

ラ・ヴィスタ・オリゾンターレ・ヴェルティカーレ（水平垂直のある風景）

水平性と垂直性をモチーフに構成された2つの家。

それぞれが持つ形や素材感のコントラストが創り出す、モダンでスタイリッシュな街並み。

### 主要道へ好アクセス、交通利便性優れた立地

国道1号線や静清バイパスへのアクセスが良く、車での移動に便利な立地。

東名「清水IC」が利用しやすく、遠方へのお出かけも快適です。

### 徒歩圏内に商業施設が充実した住みよいエリア

サンドラッグ徒歩2分をはじめ、スーパーやコンビニが多数点在。

日用品を揃えやすく住みよい環境です。

### 区画整理が施された、美しい住環境

区画整理地内の一画。道路幅にも余裕があり、整った街並みが魅力です。

※この冊子内の建物パースは、外壁メーカー提供の素材を使用し制作しておりますが、掲載媒体や印刷状況により、外壁の色味・質感が実際と異なる場合がございます。実際の完成物件は、天候や時間帯、周辺環境等の諸条件により、パースと見え方が異なる場合がございます。外壁のサンプルまたは完成物件をご覧ください。実際の色味をご確認いただけます。お気軽にお問い合わせください。

LA VISTA ORIZZONTALE VERTICALE

ラ・ヴィスタ・オリゾンターレ・ヴェルティカーレ

整形地

並列2台駐車可能

周辺環境

入江小学校 徒歩15分

第八中学校 徒歩15分

しずてつジャストライン

「高橋西入口保健センター入口」バス停 徒歩7分

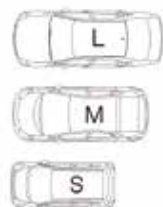
セブンイレブン 徒歩4分

サンドラッグ 徒歩2分

パロー 徒歩8分

DCM 徒歩9分

エブリィビッグデー 徒歩9分



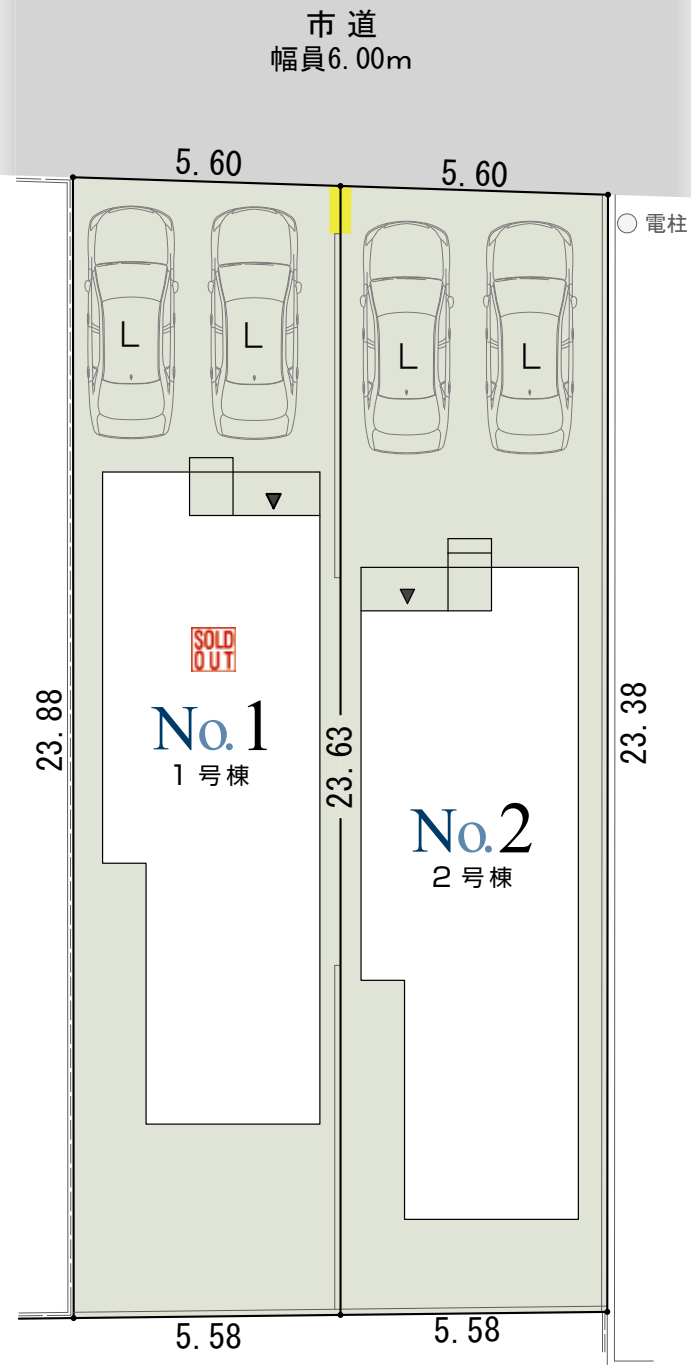
車のサイズは  
下記を想定しています。

L / 大型：クラウン  
M / 中型：プリウス  
S / 小型(軽)：アルト

※ 外構のレイアウトにより、配置図上の駐車位置と台数が実際と異なる場合があります。  
詳しくはお問い合わせください。

※ ■ 部分は隣地との工作物協定があります。

全体配置図





現地案内  
住所：静岡市清水区渋川1-7-13  
（現地東側：エテール3番館様 住所）

現地

エテール3番館

道とん堀

サンドラッグ  
清水渋川店

望花亭

清水保健  
福祉センター

しづかわ  
内科クリニック

セブンイレブン  
清水渋川三丁目店

渋川中  
公園

渋川西  
公園

ケーヨーデイツー  
清水店

ドコモショップ

渋川東

渋川3



40m

(C) AVZEN/EN/IS (235-017)



土地面積

**131.47m<sup>2</sup>**  
(39.76坪)

建物面積

**102.67m<sup>2</sup>**  
(31.05坪)

間取り

**4LDK**

ウォークインクローゼット  
+シューズクローク+パントリー

駐車スペース

**2台**

※建物パースはジオヴィスタ 清水区 渋川一丁目 6期 (2棟) 2号棟の完成予想図です。





## 2号棟 平面図

整形地

並列2台駐車可能



耐震等級  
最高等級 **3**

維持管理対策等級  
最高等級 **3**

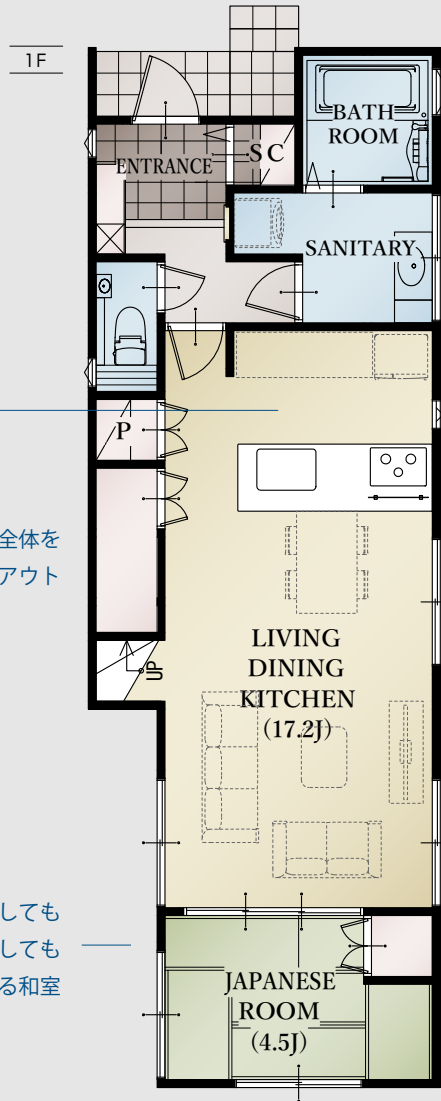
断熱等性能等級  
**5**

一次エネルギー消費量等級  
最高等級 **6**

劣化対策等級  
最高等級 **3**

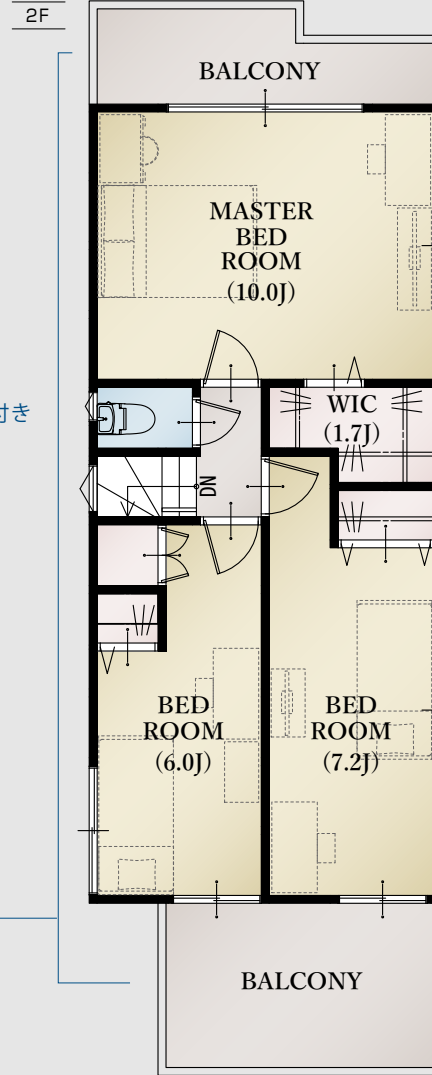
キッチンからお部屋全体を見渡せる安心レイアウト

リビングの一部としても  
独立した個室としても  
使用できる和室



日用品などのストックにも  
便利なツールキャビネット付き

2階全居室  
バルコニーに面し  
風通し・陽あたり共に良好



収納便利な  
ウォークインクローゼット

◆所在地/地番: 静岡県清水区渋川一丁目110番2の一部 ◆都市計画/市街化区域 ◆用途地域等/準工業地域、高度地区(最高限3種)、土地区画整理事業: 渋川(完了) ◆建ぺい率・容積率/建ぺい率: 60%、容積率: 200% ◆接道状況/北西側6.00mの市道に接する ◆利用可能施設/都市ガス、公共下水、公営水道、中部電力 ◆交通/しずてつジャストライン「高橋西入口保健センター入口」バス停 徒歩7分、JR「清水」駅 バス10分 ◆学区/入江小学校・第八中学校 ◆建物の構造/木造2階建ガルバリウム鋼板葺 ◆建築確認番号/第2023確認建築静建住ま08177号 ◆建築年月または入居予定年月及び引渡し可能年月/令和6年6月末 ◆設備の仕様についてはお問合せください。 ◆現況と図面が異なる場合、現況を優先します。

平面図は 1/100 の縮尺で  
正確に印刷されています。

実寸法 0 1 2 3 (m)

平面図 0 1 2 3 (cm)



縮尺 1/100  
(1m=1cm)

どうぞお手持ちの定規で寸法を測り  
お客様の家具を図面にあてはめて  
みてください。



Kitchen



Sanitaryroom



Bathroom

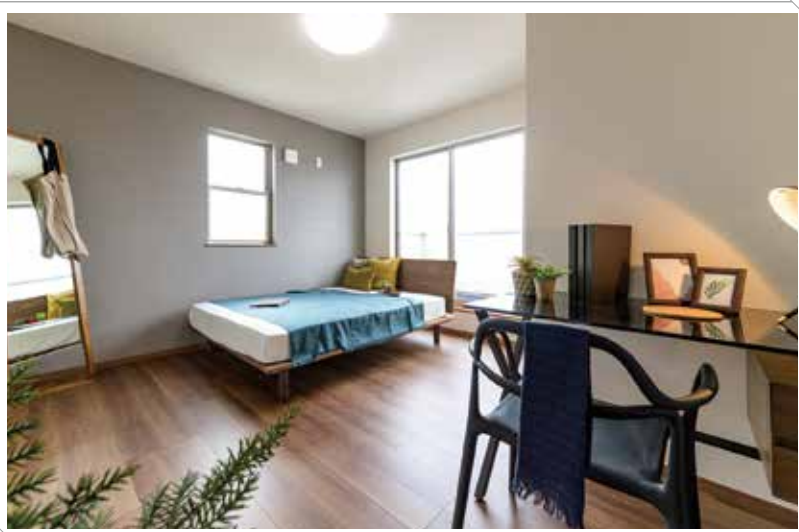




## Living Dining Kitchen



## Bedroom & Closet



※設備の仕様等については予告なく変更する場合がございます。 ※写真は当社物件の施工例です。〈一部メーカー提供画像〉  
売主 ホームポジション株式会社 宅地建物取引業者免許 / 国土交通大臣免許 (3) 第8082号

## 価格表

ジオヴィスタ 清水区 渋川一丁目 6期(2棟) 新築分譲住宅

消費税込み土地建物価格(円)

**1号棟** 木造2階建 4LDK+ウォークインクローゼット+シューズクローク+パントリー 駐車スペース2台 土地面積/132.85㎡(40.18坪) 建物面積/102.67㎡(31.05坪)

**SOLD OUT**

**2号棟** 木造2階建 4LDK+ウォークインクローゼット+シューズクローク+パントリー 駐車スペース2台 土地面積/131.47㎡(39.76坪) 建物面積/102.67㎡(31.05坪)

●全額ローン(頭金0円) ●35年返済 ●3,180万円借入 ●金利0.55%(変動金利)の場合 【返済例1】ボーナス時0円 月々**83,252円** 【返済例2】ボーナス時99,063円 月々**66,759円**

**31,800,000円**

【掲載の住宅ローンについて】ローンの種類:紹介ローン 金融機関:ネット銀行 融資限度額:物件価格の100%(別途諸経費が必要です) 返済期間:35年 金利:変動金利、年利0.55% ※適用される金利は融資実行時のものとなり、表記されている金利とは異なります。  
【子育てエコホーム支援事業について】本事業は予算が無くなり次第終了となります。

◆総戸数:2/販売戸数:1 ◆広告有効期限:令和6年9月末

ジオヴィスタ 清水区 渋川一丁目6期(2棟) 新築分譲住宅

デザインが暮らしを変える



GEOVISTA®  
Shimizu Shibukawa