

デザインが暮らしを変える



GEOVISTA®

Shimizu Saiwaicho

ディレツィオーネ・デル・ソーレ

DIREZIONE DEL SOLE

陽光の輝きに包まれる家

Produced by  Home Position

※表紙には当社が施工した別物件の写真を使用しています

ジオヴィスタ 清水区 幸町8期(1棟) 新築分譲住宅

← マークは一方通行を示すものです。



清水第三中学校

サンドラッグ
清水八千代店

清水富士山病院

清水小学校

ユーコープ
八千代店

郵便局

幸町公園

マックスバリュ
エクスプレス
清水村松店

幸町自治会館

理容イワザキ

現地

幸町東公園

滝戸医院

柳宮通り

相原歯科医院

ホプラ並木通り

ウエルシア
清水村松店

清水総合
運動場

現地案内 住所：静岡市清水区幸町10-11
(現地北側：理容イワザキ 様)

セブンイレブン
清水村松原店

N

40m

陽光の輝きに包まれる家

Town name & Design concept

DIREZIONE DEL SOLE

ディレツィオーネ・デル・ソーレ(太陽の方向に向いた家の意)

朝から南中時刻にかけての爽やかな陽射しを受け止め、
輝きを放つようなデザインの邸宅。

周辺環境

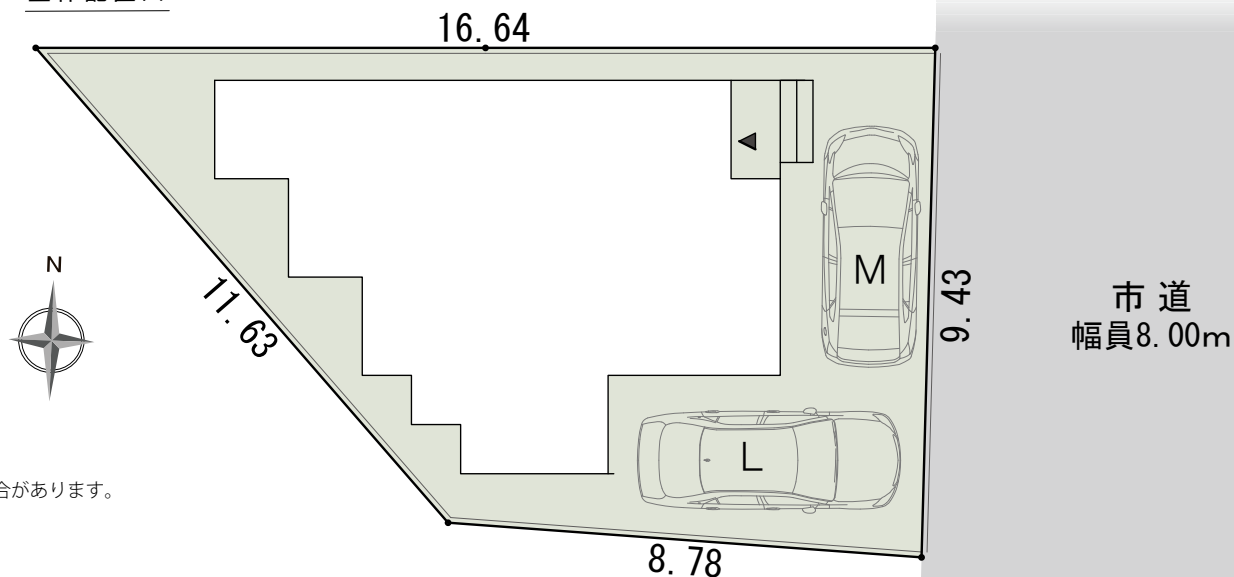
- 清水小学校 徒歩3分
- 第三中学校 徒歩7分
- 「清水総合運動場」バス停 徒歩5分
- 幸町東公園 徒歩1分
- ウエルシア 徒歩3分
- マックスバリュエクスプレス 徒歩5分
- セブンイレブン 徒歩5分
- ユーコープ 徒歩5分
- サンドラッグ 徒歩6分

※ 外構のレイアウトにより、配置図上の駐車位置と台数が実際異なる場合があります。

詳しくはお問い合わせください。

※ 現況と図面が異なる場合、現況を優先します。

全体配置図



ウエルシア 徒歩3分はじめ、周辺環境に恵まれたエリア

スーパーやコンビニ、ドラッグストアなどが徒歩圏内に揃う便利な立地です。

主要道へのアクセス良好、優れた交通利便性

国道150号線や花みずき通りなどの主要道に近く、車での移動にも快適です。

国道1号線や南幹線へのアクセスも良好です。

清水小学校 徒歩3分、安心の通学距離

小学校 徒歩3分のため、通学も安心です。

周辺には公園が多く、子育て世帯にうれしい住環境です。

車のサイズは下記を想定しています。



L / 大型
クラウン



M / 中型
プリウス



S / 小型(軽)
アルト



土地面積

114.49m²
(34.63坪)

建物面積

103.50m²
(31.30坪)

間取り

3LDK

ウォークインクローゼット
+シューズクローク
+パントリー+納戸
※LDKは畳コーナーを含む

駐車スペース

2台

※建物パースはジオヴィスタ「清水区 幸町8期(1棟)」の完成予想図です。

※カーテン等の付属品は付帯されません。※外構はイメージです。

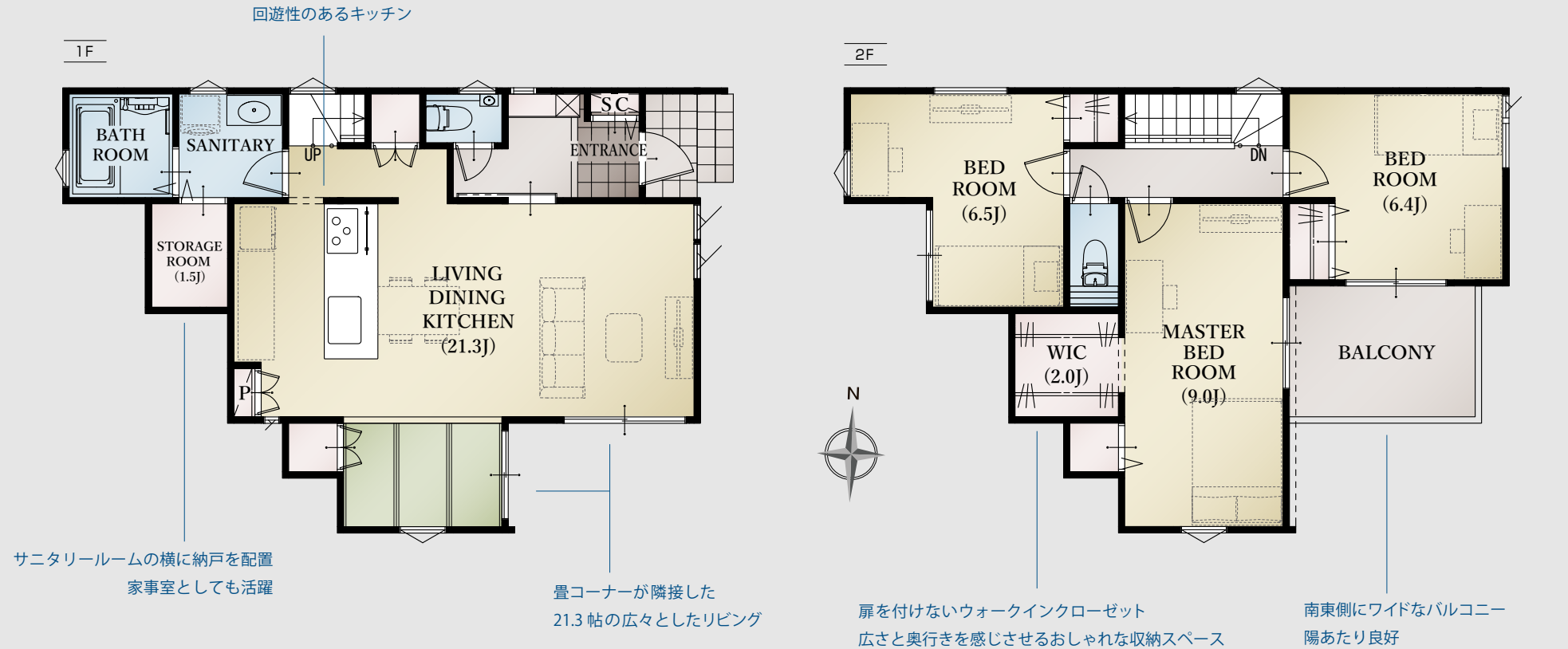
※外壁の材質や色、内装及び設備の仕様等については予告なく変更する場合がございます。

※この冊子内の建物パースは外壁メーカー提供の素材を使用し制作しておりますが、掲載媒体や印刷状況により、外壁の色味・質感が実際と異なる場合がございます。

また、実際の完成物件は、天候や時間帯、周辺環境等の諸条件により、パースと見え方が異なる場合がございます。

外壁のサンプルまたは完成物件をご覧いただく事で、実際の色味をご確認いただけます。お気軽にお問い合わせください。

平面図

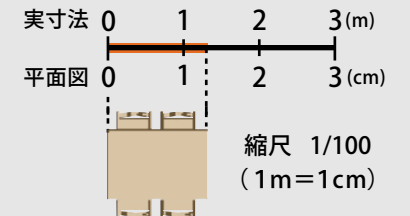


耐震等級 最高等級 3	断熱性能等級 5	劣化対策等級 最高等級 3	維持管理対策等級 最高等級 3	一次エネルギー消費量等級 最高等級 6
-----------------------	--------------------	-------------------------	---------------------------	-------------------------------

◆所在地/地番: 静岡市清水区幸町1026番1 ◆都市計画/市街化区域 ◆用途地域等/準工業地域、高度地区(最高限3種) ◆建ぺい率・容積率/建ぺい率:60%、容積率:200% ◆接道状況/東側8.00mの市道に接する ◆利用可能施設/都市ガス、公共下水道、公営水道、中部電力 ◆交通/しずてつジャストライン「清水総合運動場」バス停 徒歩5分、JR「清水」駅 バス15分 ◆学区/清水小学校・第三中学校 ◆建物の構造/木造2階建ガルバリウム鋼板葺 ◆建築確認番号/第2023確認建築静建住ま08178号 ◆建築年月または入居予定年月及び引渡し可能年月/令和6年5月末 ◆設備の仕様についてはお問合せください。 ◆現況と図面が異なる場合、現況を優先します。 ◆(売主) ホームポジション株式会社 宅地建物取引業者免許/国土交通大臣免許(3)第8082号

平面図は 1/100 の縮尺で正確に印刷されています。

どうぞお手持ちの定規で寸法を測りお客様の家具を図面にあてはめてみてください。





「子育てエコホーム支援事業」
対象物件



価格表

ジオヴィスタ 清水区 幸町8期(1棟) 新築分譲住宅

消費税込み土地建物価格(円)

木造2階建 3LDK+ウォークインクローゼット+シューズクローク+パントリー+納戸 ※LDKは畳コーナーを含む 駐車スペース2台 土地面積/114.49㎡(34.63坪) 建物面積/103.50㎡(31.30坪)

●全額ローン(頭金0円) ●35年返済 ●2,780万円借入 ●金利0.55%(変動金利)の場合 【返済例1】ボーナス時0円 月々72,780円 【返済例2】ボーナス時99,063円 月々56,287円

27,800,000円

【掲載の住宅ローンについて】 ローンの種類:紹介ローン 金融機関:ネット銀行 融資限度額:物件価格の100%(別途諸経費が必要です) 返済期間:35年 金利:変動金利、年利0.55% ※適用される金利は融資実行時のものとなり、表記されている金利とは異なります。

◆総戸数:1 / 販売戸数:1 ◆広告有効期限:令和6年8月末

ジオヴィスタ 清水区 幸町8期(1棟) 新築分譲住宅

※写真は当社施工例です。

