

Produced by  Home Position

※写真は当社物件の施工例です

ジオヴィスタ 清水区 追分四丁目4期(3棟) 新築分譲住宅

デザインが暮らしを変える



GEOVISTA®

Shimizu Oiwake



スクエアの美しさと閑静な街並みに暮らす

SQUADRA QUADRATA —スクアドラ・クアドラター—

# 統一感

スクエアな形状がバランス良く組み合わせられた印象的なデザイン。  
個性を持ちながらも統一感のある街並み。



※建物パースはシオヴィスタ「清水区 追分四丁目 4 期（3 棟）」の完成予想図です。※カーテン等の付属品は付帯されません。※外構・植栽はイメージです。

※外壁の材質や色、内装及び設備の仕様等については予告なく変更する場合がございます。

※完成パースはイメージのため、媒体や状況により外壁の色味が実際と異なる場合がございます。

外壁のサンプルまたは完成物件をご覧いただくことで、実際の色味をご確認いただけます。お気軽にお問い合わせください。

デザインが暮らしを変える



GEOVISTA®

Shimizu Oiwake

### 主要道が近く、交通利便性に優れた好立地

国道1号線や南幹線が近く、お車での移動が快適です。

### 商業施設が充実した住みよい環境

徒歩圏内はもちろん、周辺にも商業施設が多数点在。  
日々の時間にゆとりが生まれ、住みよい環境です。

### 静岡鉄道「狐ヶ崎」駅が徒歩圏内

歩いて行けるコンパクトな範囲に駅があり、通勤通学にも便利。  
お車だけでなく、公共交通機関も利用しやすいエリアです。

## スクエアの美しさと閑静な街並みに暮らす

Town name & Design concept

### SQUADRA QUADRATA

スクアドラ・クアドラータ(スクエアで構成されたひとつのチーム)

スクエアを基調とした様々な形状の構成による1棟1棟の個性と、  
その集合が織り成す統一感のある街並みの創造。



**SQUADRA QUADRATA**  
スクアドラ・クアドラータ

整形地  
駐車3台可能(車種による)



周辺環境

入江小学校 徒歩8分

第八中学校 徒歩1~2分

「大坪二丁目」バス停 徒歩6~8分

静岡鉄道「狐ヶ崎」駅 徒歩12~14分

ファミリーマート 徒歩3分

アミカ 徒歩7~9分

クリエイトSD 徒歩7~9分

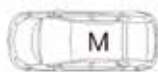
マックスバリュエクスプレス 徒歩8~9分

イオン 徒歩12~13分

車のサイズは下記を想定しています。



L / 大型  
クラウン

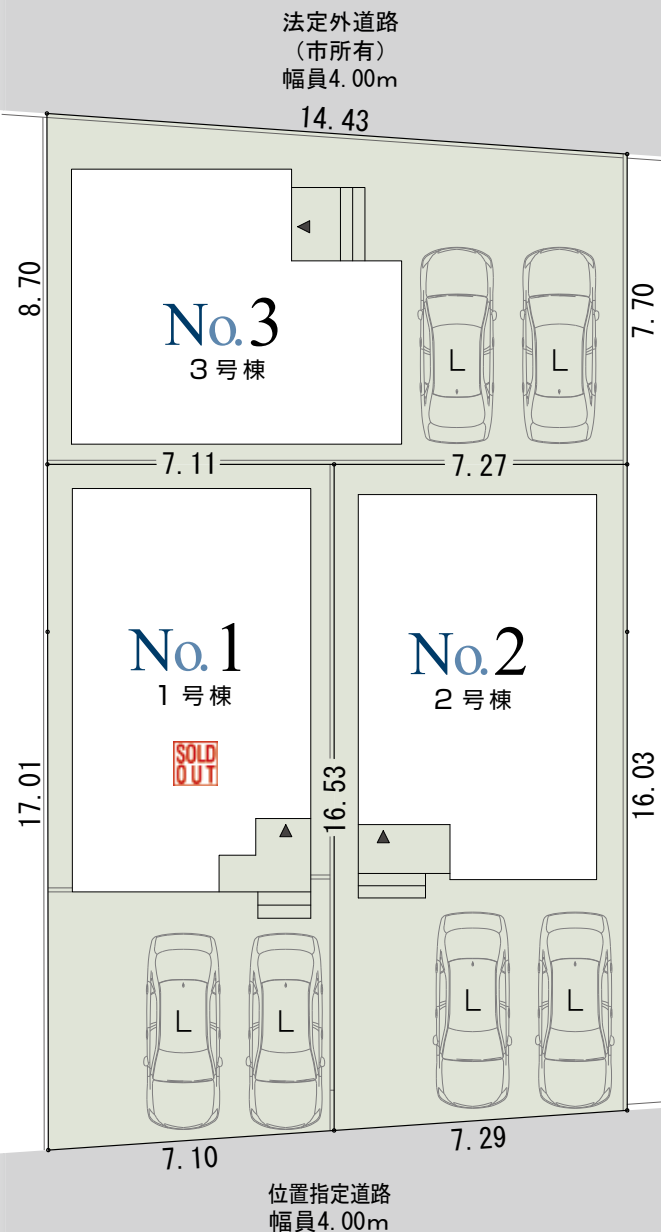


M / 中型  
プリウス

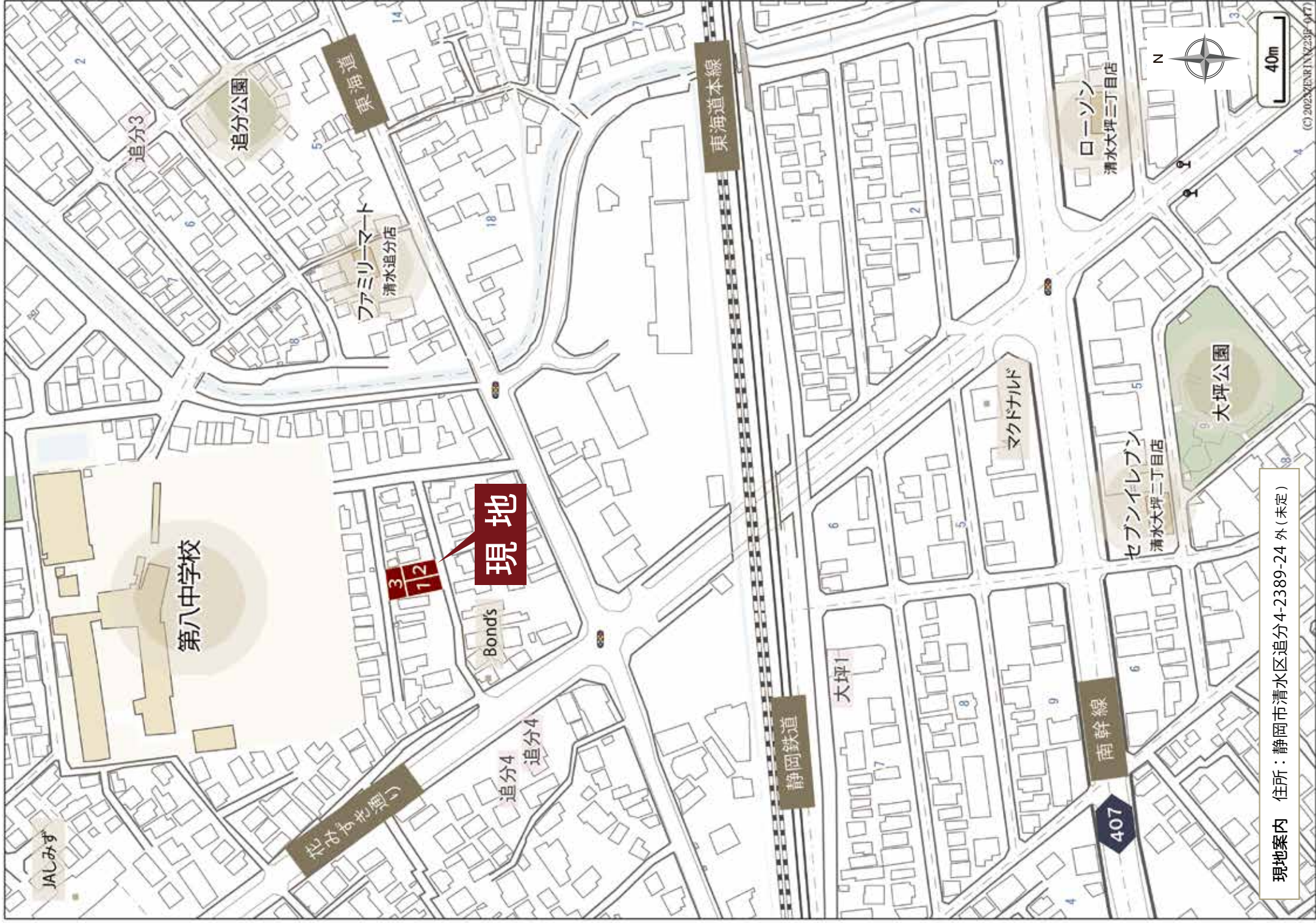


S / 小型(軽)  
アルト

全体配置図



※ 外構や植栽のレイアウトにより、配置図上の駐車位置と台数が実際異なる場合があります。詳しくはお問い合わせください。



現地案内 住所：静岡市清水区追分4-2389-24 外(未定)



土地面積

**118.42㎡**  
(35.82坪)

建物面積

**106.61㎡**  
(32.24坪)

間取り

**3LDK**  
ウォークインクローゼット  
+パントリー

駐車スペース

**3台**  
(車種による)

※建物パースはジオヴィスタ 清水区 追分四丁目 4期 (3棟) 2号棟の完成予想図です。※カーテン等の付属品は付帯されません。

※外構、植栽はイメージです。※外壁の材質や色、内装及び設備の仕様等については予告なく変更する場合がございます。

※完成パースはイメージのため、媒体や状況により外壁の色味が実際と異なる場合がございます。

外壁のサンプルまたは完成物件をご覧ください。実際の色味をご確認いただけます。お気軽にお問い合わせください。



## 2号棟 平面図

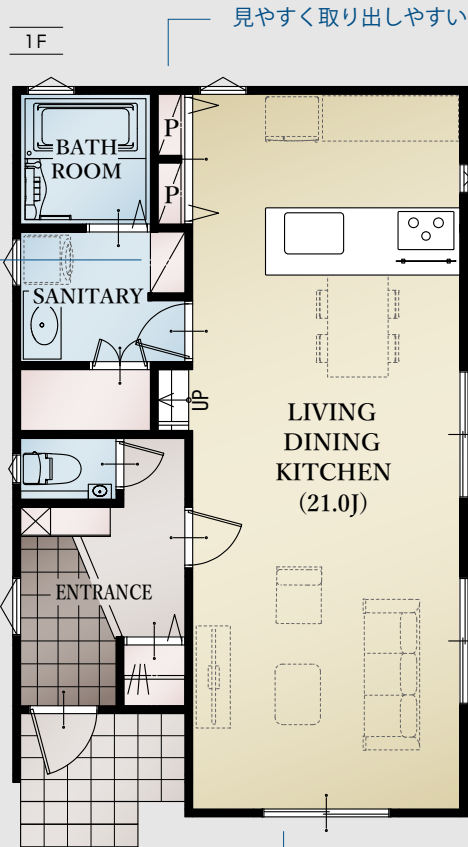


**設計**  
**性能評価**

耐震等級 **3**  
 維持管理対策等級 **3**

断熱等性能等級 **5**  
 一次エネルギー消費量等級 **6**

劣化対策等級 **3**



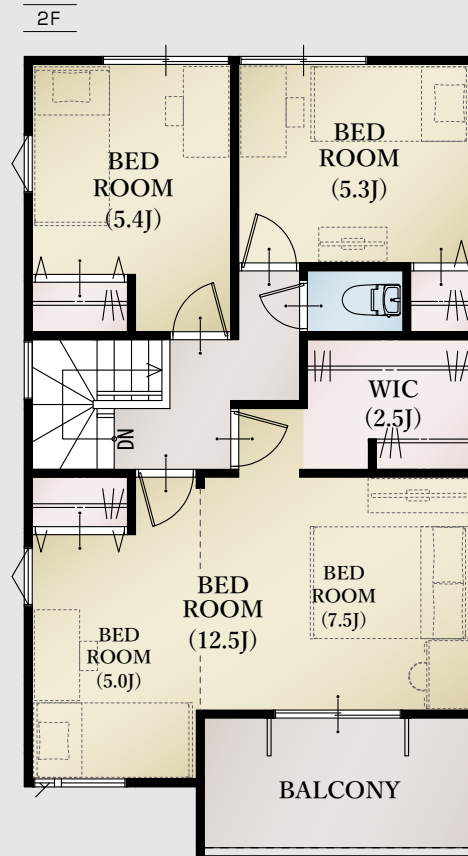
洗面に収納スペース付き  
可動棚収納もあり

21帖の広々としたLDK



家族構成やライフステージに合わせて

部屋を2つに分けられるフレキシブルな間取り



南面道路により  
採光豊か

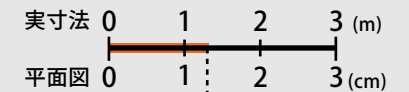
2部屋に分けられる  
12.5帖の洋室

収納便利な  
ウォークインクローゼット

南に面したインナーバルコニー お洗濯も快適

◆所在地/地番: 静岡市清水区追分四丁目2389番10、2389番24の各一部 住所: 静岡市清水区追分四丁目2389番地の24 外 (未定) ◆都市計画/市街化区域 ◆用途地域等/第一種住居地域、高度地区(最高限3種)、利便性の高い市街地形成区域 ◆建ぺい率・容積率/建ぺい率:60%、容積率:160% ◆接道状況/南側4.00mの位置指定道路に接する ◆利用可能施設/中部電力、公共下水、都市ガス、公営水道 ◆交通/しずてつジャストライン「大坪二丁目」バス停 徒歩6~8分、静岡鉄道「狐ヶ崎」駅 徒歩12~14分、JR「清水」駅 バス13分 ◆学区/入江小学校・第八中学校 ◆建物の構造/木造2階建ガルバリウム鋼板葺 ◆建築確認番号/第2023確認建築静建住ま05788号 ◆建築年月または入居予定年月及び引渡し可能年月/令和6年2月末 ◆位置指定道路66㎡の1/2、26㎡の1/40ずつ持ち分有り ◆設備の仕様についてはお問合せください。 ◆現況と図面が異なる場合、現況を優先します。

平面図は 1/100 の縮尺で  
 正確に印刷されています。



どうぞお手持ちの定規で寸法を測り  
 お客様の家具を図面にあてはめて  
 みてください。





土地面積

**118.08㎡**  
(35.71坪)

建物面積

**97.70㎡**  
(29.55坪)

間取り

**3LDK**  
2ウォークインクローゼット  
+パントリー

駐車スペース

**3台**  
(車種による)

※建物パースはジオヴィスタ 清水区 追分四丁目 4期 (3棟) 3号棟の完成予想図です。※カーテン等の付属品は付帯されません。

※外構、植栽はイメージです。※外壁の材質や色、内装及び設備の仕様等については予告なく変更する場合がございます。

※完成パースはイメージのため、媒体や状況により外壁の色味が実際と異なる場合がございます。

外壁のサンプルまたは完成物件をご覧いただくことで、実際の色味をご確認いただけます。お気軽にお問い合わせください。



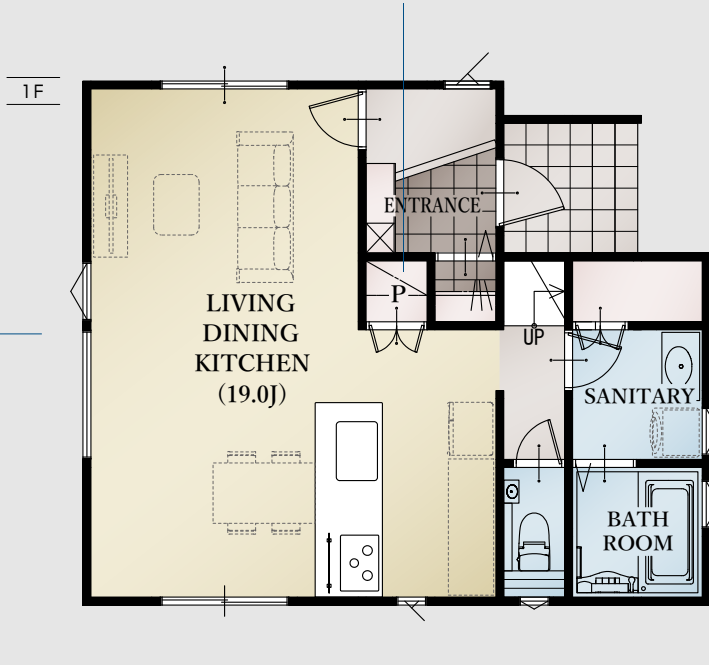


# 3号棟 平面図



- 耐震等級 3
- 維持管理対策等級 3
- 断熱等性能等級 5
- 一次エネルギー消費量等級 6
- 劣化対策等級 3

食料品のストックやキッチン周りの  
収納に便利なパントリー



19帖のゆったりとした広さのLDK

洗面に広々とした収納スペース付き

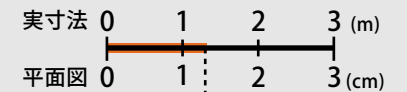
扉を付けないウォークインクローゼット2ヶ所付き  
広さと奥行きを感じさせるおしゃれな収納スペース



南面バルコニー、採光豊か

◆所在地/地番:静岡市清水区追分四丁目2389番10の各一部 住所:静岡市清水区追分四丁目2389番地の10外(未定) ◆都市計画/市街化区域 ◆用途地域等/第一種住居地域、高度地区(最高限3種)、利便性の高い市街地形成区域 ◆建ぺい率・容積率/建ぺい率:60%、容積率:160% ◆接道状況/北側4.00mの法定外道路(市所有)に接する ◆利用可能施設/中部電力、公共下水、都市ガス、公営水道 ◆交通/しずてつジャストライン「大坪二丁目」バス停 徒歩6~8分、静岡鉄道「狐ヶ崎」駅 徒歩12~14分、JR「清水」駅 徒歩13分 ◆学区/入江小学校・第八中学校 ◆建物の構造/木造2階建ガルバリウム鋼板葺 ◆建築確認番号/第2023確認建築静建住ま05789号 ◆建築年月または入居予定年月及び引渡し可能年月/令和6年2月末 ◆設備の仕様についてはお問合せください。 ◆現況と図面が異なる場合、現況を優先します。

平面図は 1/100 の縮尺で  
正確に印刷されています。



どうぞお手持ちの定規で寸法を測り  
お客様の家具を図面にあてはめて  
みてください。





## Kitchen

オープンなフルフラットタイプのペニンシュラ型キッチンを採用。

立ち上がりの無いフラットなカウンターは

大きな開放感に満ち溢れています。

リビングやダイニングにいる家族と会話をしたり、

子どもの様子を見ながら安心して食事の準備ができます。



※設備の仕様等については予告なく変更する場合がございます。

※写真は当社施工例です。(一部メーカー提供画像)



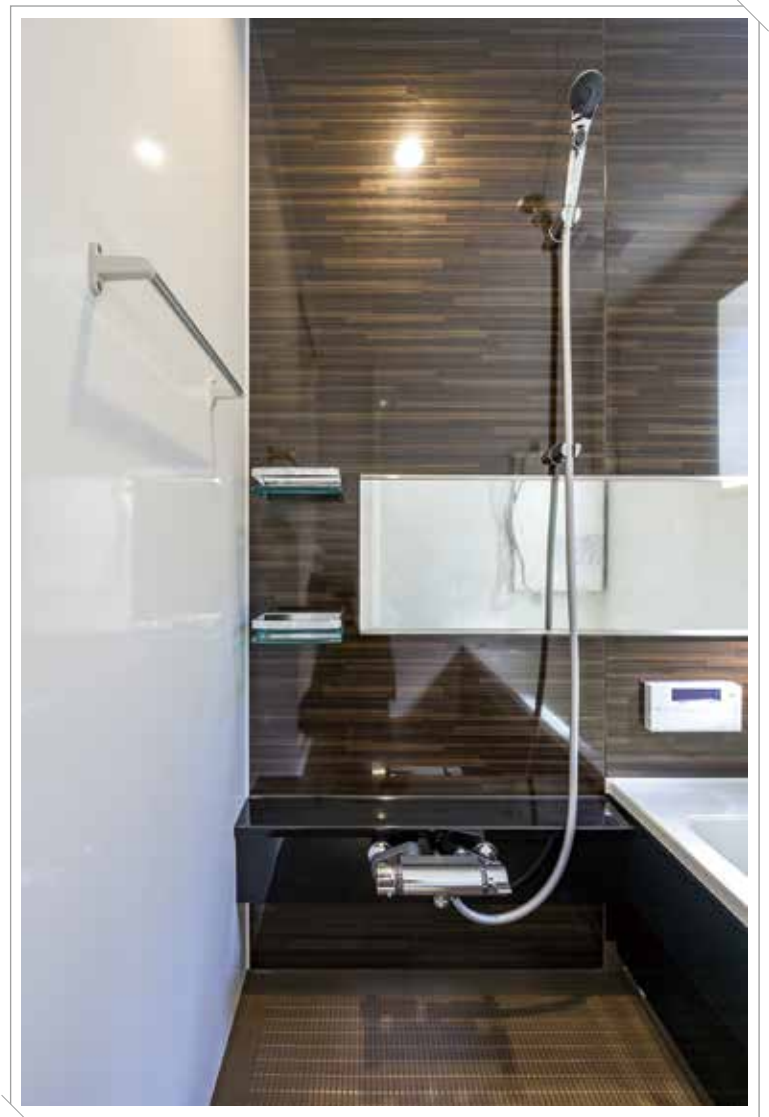
## Sanitary room

上から水の出るウェイクアップ水栓は、  
水栓まわりに水がたまらないのでお掃除簡単です。  
また収納力豊富で三面鏡としての機能が備わったミラーボックスも魅力です。



## Bathroom

ゆったり一坪の広さで一日の疲れを癒すくつろぎのバスタイム。  
ワイドサイズで保湿性の高い浴槽など使いやすさを考えました。



# Living Dining Kitchen

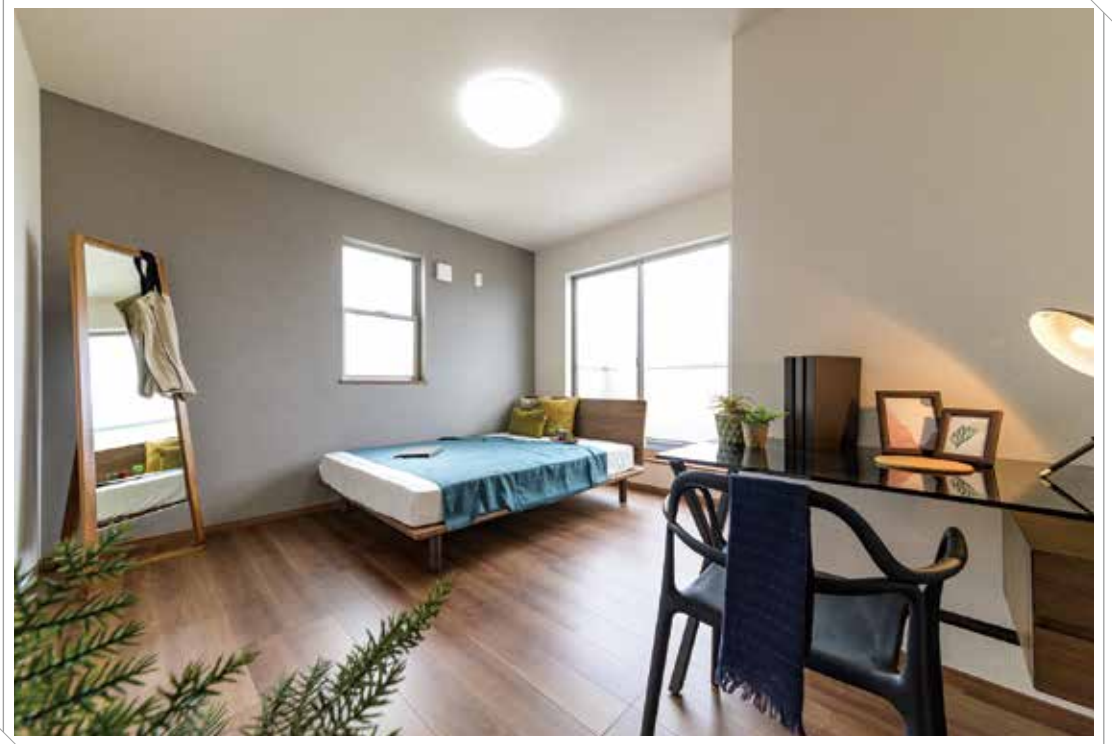
仕切りの壁をなくして、リビングとキッチンを一体に。

機能的で広々とした快適なリビングダイニングキッチンが生まれました。

物件により、畳コーナーやファミリースペースを設けました。<sup>※1</sup>

※1 間取りや設備は物件により異なります。





## Bedroom & Kidsroom

各部屋にはウォークインクローゼットはじめ、収納を完備しました。

フローリングや壁クロス等の内装も1棟1棟、物件に合わせてセレクトしています。

※写真は当社施工例です。



(売主)ホームポジション株式会社 宅地建物取引業者免許/国土交通大臣免許(3)第8082号

価格表

ジオヴィスタ 清水区 追分四丁目 4 期 (3 棟) 新築分譲住宅

消費税込み土地建物価格 (円)

**1 号棟** 木造2階建 4LDK+ウォークインクローゼット+パントリー+サービスルーム 駐車スペース3台 (車種による) 土地面積/119.14㎡ (36.03坪) 建物面積/104.74㎡ (31.68坪)

**SOLD OUT**

**2 号棟** 木造2階建 3LDK+ウォークインクローゼット+パントリー 駐車スペース3台 (車種による) 土地面積/118.42㎡ (35.82坪) 建物面積/106.61㎡ (32.24坪)

●全額ローン (頭金 0 円) ●35年返済 ●3,580万円借入 ●金利0.55% (変動金利) の場合 【返済例 1】ボーナス時 0 円 月々**93,724 円** 【返済例 2】ボーナス時 99,063 円 月々**77,231 円**

**35,800,000円**

**3 号棟** 木造2階建 3LDK+2ウォークインクローゼット+パントリー 駐車スペース3台 (車種による) 土地面積/118.08㎡ (35.71坪) 建物面積/97.70㎡ (29.55坪)

●全額ローン (頭金 0 円) ●35年返済 ●3,280万円借入 ●金利0.55% (変動金利) の場合 【返済例 1】ボーナス時 0 円 月々**85,870 円** 【返済例 2】ボーナス時 99,063 円 月々**69,377 円**

**32,800,000円**

【掲載の住宅ローンについて】 ローンの種類: 紹介ローン 金融機関: ネット銀行 融資限度額: 物件価格の100% (別途諸経費が必要です) 返済期間: 35年 金利: 変動金利、年利0.55% ※適用される金利は融資実行時のものとなり、表記されている金利とは異なります。

◆総戸数: 3 / 販売戸数: 1 ◆広告有効期限: 令和6年6月末

ジオヴィスタ 清水区 追分四丁目4期(3棟) 新築分譲住宅

デザインが暮らしを変える



GEOVISTA®

Shimizu Oiwake