

# 清水区 村松12期(1棟) 新築分譲住宅

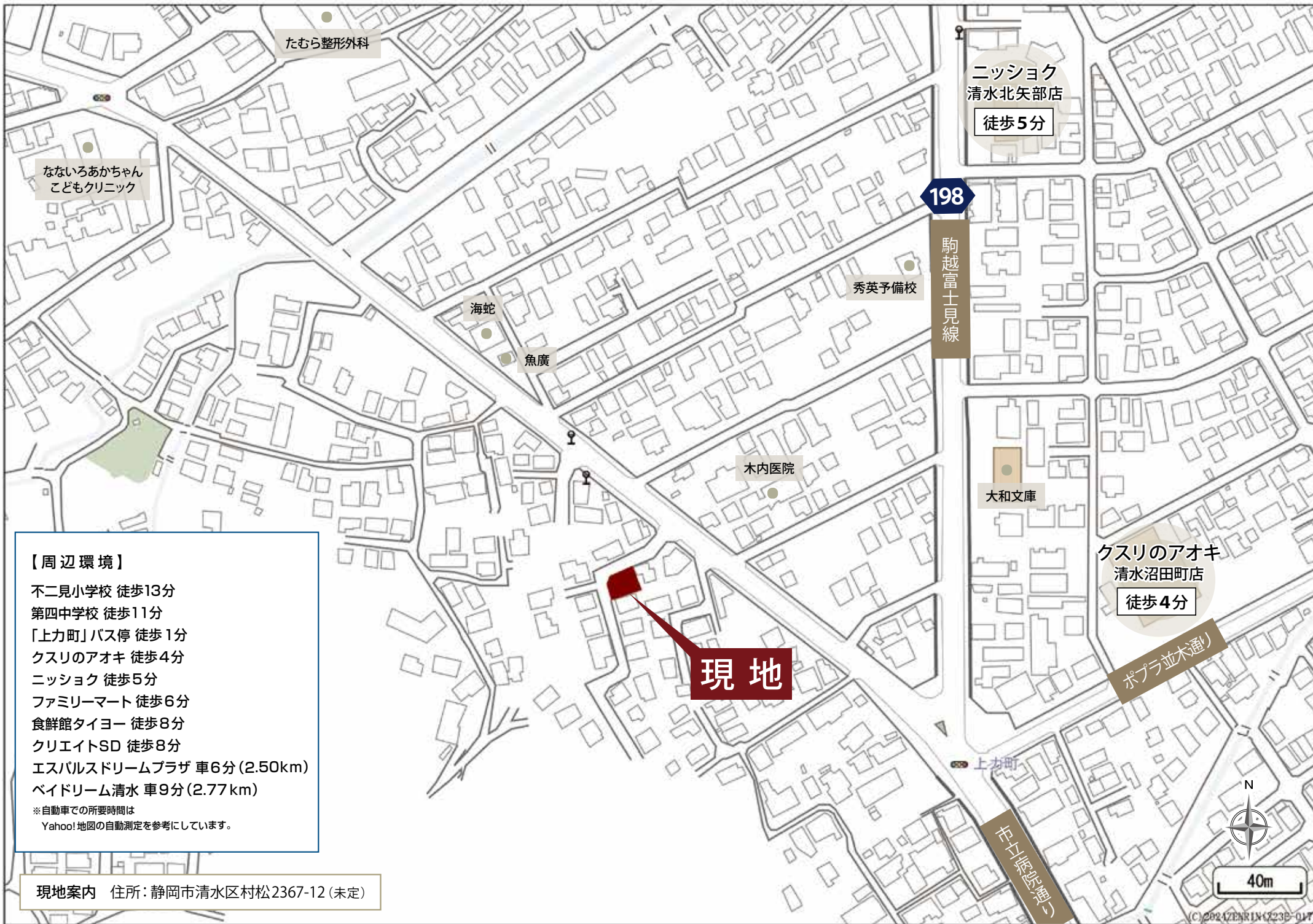
風通しの良い高台の角地、眺望良好。県道198号線近く、車での移動も快適。  
クスのアオキ 徒歩4分をはじめ、周辺に商業施設が充実。

デザインが暮らしを変える



**GEOVISTA**®  
Shimizu Muramatsu





【周辺環境】

- 不二見小学校 徒歩13分
- 第四中学校 徒歩11分
- 「上力町」バス停 徒歩1分
- クスリのアオキ 徒歩4分
- ニッショク 徒歩5分
- ファミリーマート 徒歩6分
- 食鮮館タイヨー 徒歩8分
- クリエイトSD 徒歩8分
- エスパルスドリームプラザ 車6分(2.50km)
- ベイドリーム清水 車9分(2.77km)

※自動車での所要時間は  
Yahoo!地図の自動測定を参考にしています。

現地案内 住所：静岡市清水区村松2367-12(未定)

## 風通しの良い高台の角地、眺望良好。

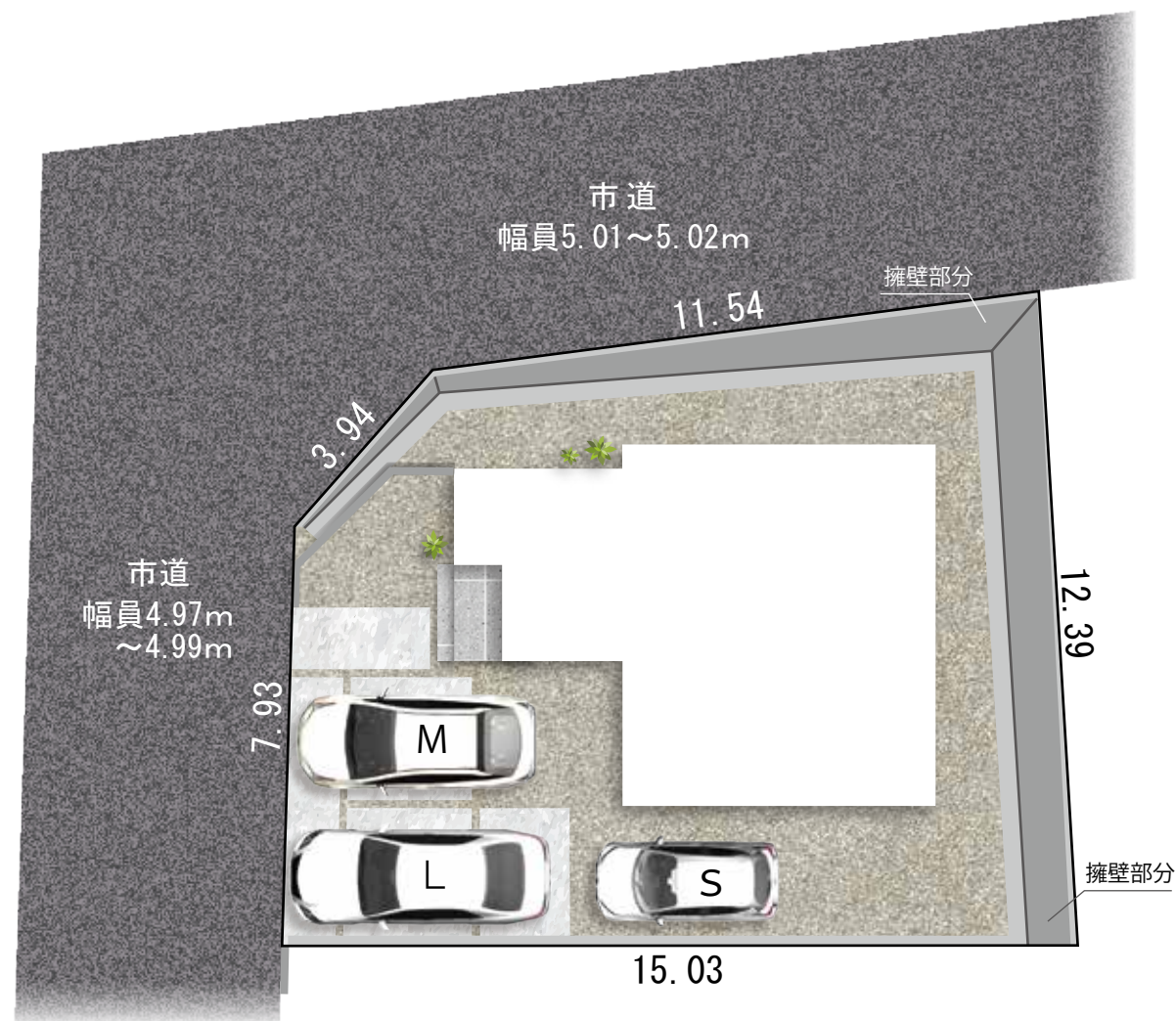
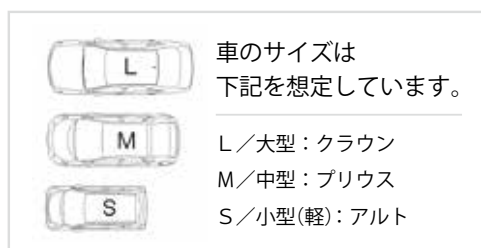
高台にある清々とした角地の邸宅、2階からは富士山やエスパルスドリームプラザの観覧車が望めます。

## クスリのアオキ 徒歩4分をはじめ、 周辺に商業施設が充実。

周辺にスーパーやコンビニが徒歩圏内に点在。日々のお買い物も便利な環境です。

## 県道198号線近く、車での移動も快適。

主要道が近く、交通利便性に優れた立地。お車でおでかけの際もスムーズです。



※ 配置図はイメージです。

※ 完成前の図面のため、配置図上の駐車位置や台数、電柱の有無や位置、境界ブロックなどが実際と異なる場合があります。

詳しくはお問い合わせください。

※ 現況と図面が異なる場合、現況を優先します。



土地面積

**163.20㎡**  
(49.36坪)

建物面積

**99.77㎡**  
(30.18坪)

間取り

**3LDK**

ウォークインクローゼット  
+シューズクローク+パントリー  
※LDKは畳コーナーを含む

駐車スペース

**3台**  
(車種による)

※建物パースは清水区 村松12期(1棟)の完成予想図です。

※車やプランター等は付帯されません。※外構はイメージです。

※外壁の材質や色、内装及び設備の仕様等については予告なく変更する場合がございます。

※この冊子内の建物パースは外壁メーカー提供の素材を使用し制作しておりますが、掲載媒体や印刷状況により、外壁の色味・質感が実際と異なる場合がございます。

また、実際の完成物件は、天候や時間帯、周辺環境等の諸条件により、パースと見え方が異なる場合がございます。

外壁のサンプルまたは完成物件をご覧いただく事で、実際の色味をご確認いただけます。お気軽にお問い合わせください。



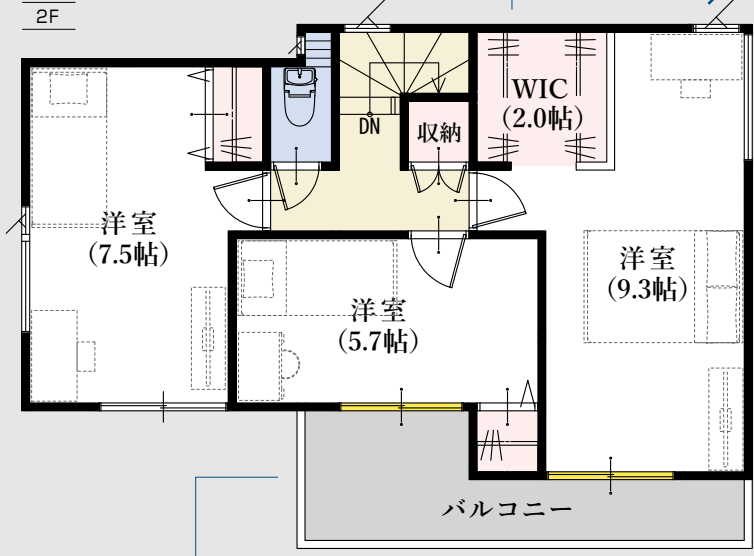
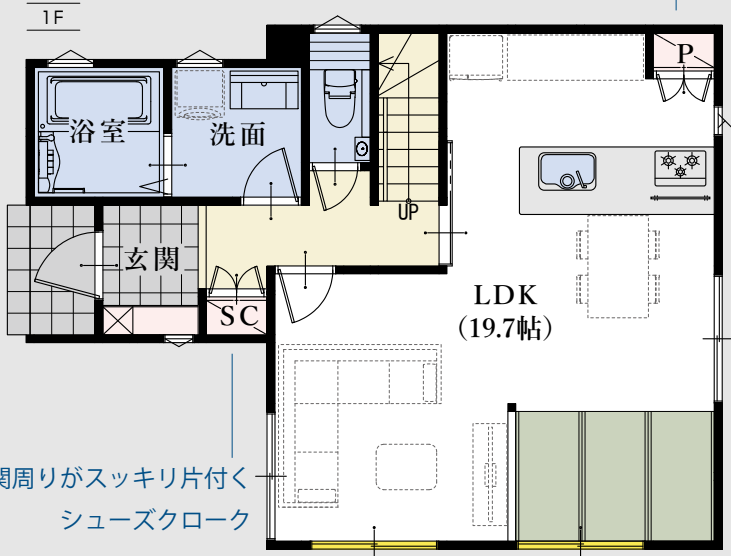
全居室南向き

平面図

富士山や観覧車が見える  
2階主寝室

食品品のストックに便利なパントリー

デザイン性の高いセミオープン仕上げの  
ウォークインクローゼット



玄関周りがスッカリ片付く  
シューズクロック

ホッと落ちつける畳コーナーは  
子どものお昼寝スペースにも

南向きバルコニーにより採光豊か

▼セミオープン仕上げのウォークインクローゼット (※当社の別物件の施工事例です)

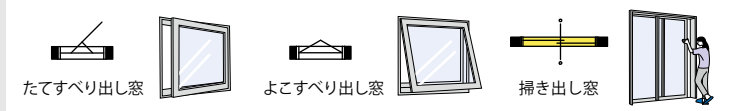


通気性が良好。広さと奥行きを感じさせる、おしゃれな空間です。



耐震等級 最高等級 <b>3</b>	断熱等 性能等級 <b>5</b>	劣化対策等級 最高等級 <b>3</b>	維持管理対策 等級 最高等級 <b>3</b>	一次エネルギー 消費量等級 最高等級 <b>6</b>
-----------------------	----------------------	-------------------------	-------------------------------	-----------------------------------

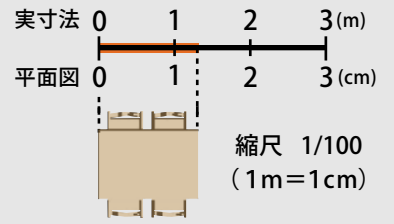
窓の表記について



◆所在地/地番: 静岡市清水区村松字蜜柑山2367番12 ◆都市計画/市街化区域 ◆用途地域等/第一種低層住居専用地域・第二種住居地域、高度地区 (最高限1種・3種)、利便性の高い市街地形成区域 ◆建ぺい率・容積率/建ぺい率:68.74%、容積率:184.97% ◆接道状況/北側5.01~5.02mの市道と西側4.97~4.99mの市道に接する ※角地 ◆利用可能施設/中部電力、都市ガス、公共下水、公営水道 ◆交通/しずてつジャストライン「上力町」バス停 徒歩1分、静岡鉄道「狐ヶ崎」駅バス12分、JR「草薙」駅 バス23分 ◆学区/不二見小学校・第四中学校 ◆建物の構造/木造2階建ガルバリウム鋼板葺 ◆建築確認番号/第2024確認建築静建住ま06702号 ◆建築年月または入居予定年月及び引渡し可能年月/令和7年4月末 ◆設備の仕様についてはお問合せください。 ◆現況と図面が異なる場合、現況を優先します。 ◆(売主) ホームポジション株式会社 宅地建物取引業者免許/国土交通大臣免許(第)8082号

平面図は 1/100 の縮尺で  
印刷されています。

どうぞお手持ちの定規で寸法を測り  
お客様の家具を図面にあてはめて  
みてください。



清水区 村松12期(1棟) 新築分譲住宅

消費税込み土地建物価格(円)

木造2階建 3LDK+ウォークインクローゼット+シューズクローク+パントリー※LDKは畳コーナーを含む 駐車スペース 3台(車種による)

土地面積/163.20㎡(49.36坪) 建物面積/99.77㎡(30.18坪)

●全額ローン(頭金0円) ●40年返済 ●3,480万円借入 ●金利0.65%(変動金利)の場合

【返済例1】ボーナス時0円 月々**82,352円** 【返済例2】ボーナス時99,508円 月々**65,787円**

**3,480万円**

【掲載の住宅ローンについて】ローンの種類:紹介ローン 金融機関:地方銀行 融資限度額:物件価格の100%(別途諸経費が必要です) 返済期間:40年 金利:変動金利、年利0.65% ※適用される金利は融資実行時のものとなり、表記されている金利とは異なります。

【子育てエコホーム支援事業について】本事業は予算が無くなり次第終了となります。

◆総戸数:1/販売戸数:1 ◆広告有効期限:令和7年7月末



## 清水区 村松12期(1棟) 新築分譲住宅

※写真は当社施工例です。

