

清水区 入江岡町8期(1棟) 新築分譲住宅

静岡鉄道「入江岡」駅 徒歩5分、「桜橋」駅 徒歩6分。敷地47坪以上、南面道路の整形地。
南幹線へのアクセス良好、交通利便性に優れた立地。

デザインが暮らしを変える



GEOVISTA®

Shimizu Irieokacho

Produced by
 Home Position

※建物パースは清水区 入江岡町8期(1棟)の完成予想図です。



現地案内 住所：静岡市清水区入江岡町 6-4
(現地東側近隣：エトワール様住所)

入江岡駅

徒歩5分

セブンイレブン
清水浜田町店

徒歩7分

めぐみこども園

407

南幹線

交番

東海道本線

松井内科
胃腸科医院

桜橋駅

徒歩6分

桜橋

浜田小学校

徒歩3分

197

入江岡十郎路

村上クリニック

浜田町

現地

エトワール

入江岡町

清水中央図書館

75

清水富士宮線

柳宮通り

桜が丘高等学校

渡辺内科医院



40m

敷地47坪以上
ゆったりとした広さの
整形地

南側がひらけた
陽あたりの良い邸宅

静岡鉄道「入江岡」駅 徒歩5分、「桜橋」駅 徒歩6分。

駅が近く、毎日の通勤や通学に便利です。

敷地47坪以上、南面道路の整形地。

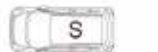
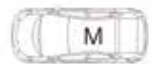
47坪以上のゆったりとした広さの整形地。駐車4台可能です。(※車種による)
南側が道路や駐車スペースによりひらけ、陽あたりも良い邸宅です。

南幹線へのアクセス良好、交通利便性に優れた立地。

南幹線をはじめ、主要道へのアクセス良好。お車での移動やお出かけもスムーズです。

【周辺環境】

浜田小学校 徒歩3分
第二中学校 徒歩9分
静岡鉄道「入江岡」駅 徒歩5分
静岡鉄道「桜橋」駅 徒歩6分
ローソン 徒歩4分
清水桜ヶ丘公園 徒歩7分
フードマーケットマム 徒歩8分
クリエイトSD 徒歩9分
しまてつストア 徒歩10分



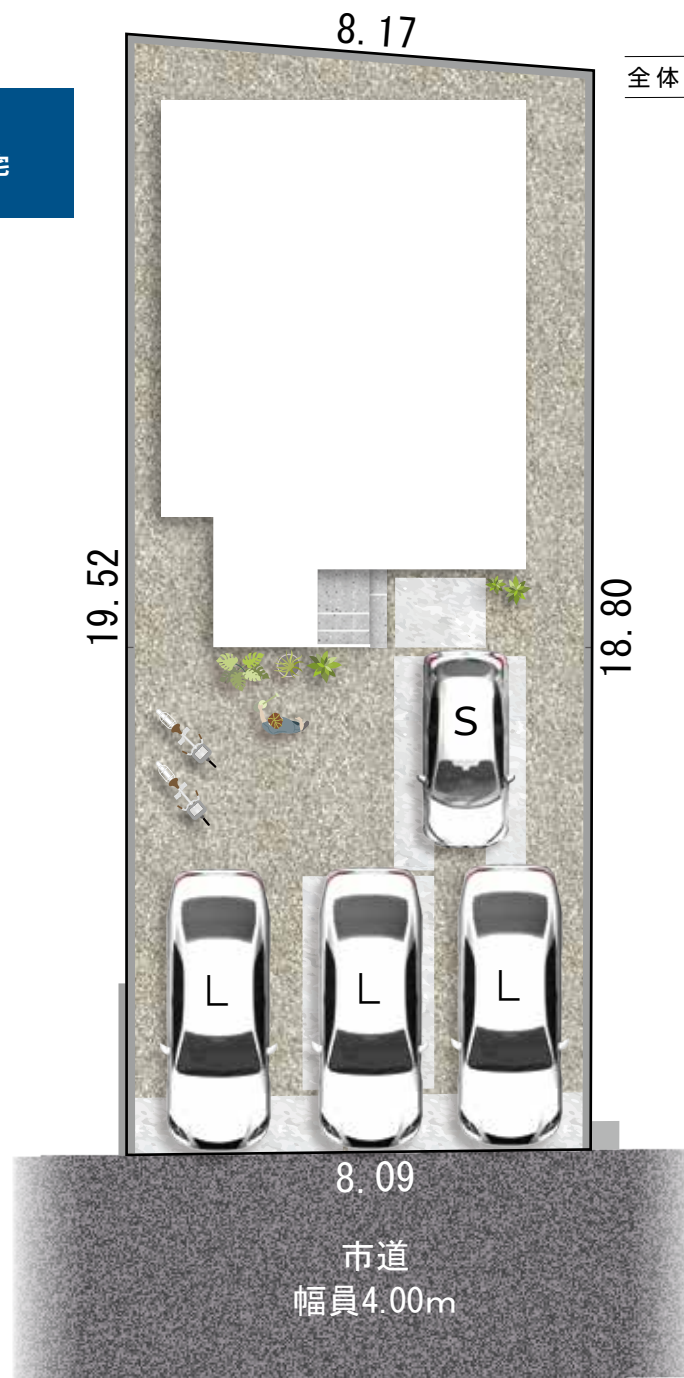
車のサイズは
下記を想定しています。

L / 大型：クラウン
M / 中型：プリウス
S / 小型(軽)：アルト



※ 配置図はイメージです。
※ 完成前の図面のため、配置図上の駐車位置や台数、電柱の有無や位置、境界ブロックなどが実際と異なる場合があります。詳しくはお問い合わせください。
※ 現況と図面が異なる場合、現況を優先します。

全体配置図





土地面積

155.83㎡
(47.13坪)

建物面積

99.77㎡
(30.18坪)

間取り

4LDK

ウォークインクローゼット
+シューズクローク+パントリー

駐車スペース

4台
(車種による)

※建物パースは清水区入江岡町8期(1棟)の完成予想図です。

※車やプランター等は付帯されません。※外構はイメージです。

※外壁の材質や色、内装及び設備の仕様等については予告なく変更する場合がございます。

※この冊子内の建物パースは外壁メーカー提供の素材を使用し制作しておりますが、掲載媒体や印刷状況により、外壁の色味・質感が実際と異なる場合がございます。

また、実際の完成物件は、天候や時間帯、周辺環境等の諸条件により、パースと見え方が異なる場合がございます。

外壁のサンプルまたは完成物件をご覧いただく事で、実際の色味をご確認いただけます。お気軽にお問い合わせください。



平面図

敷地47坪以上
ゆったりとした広さの
整形地

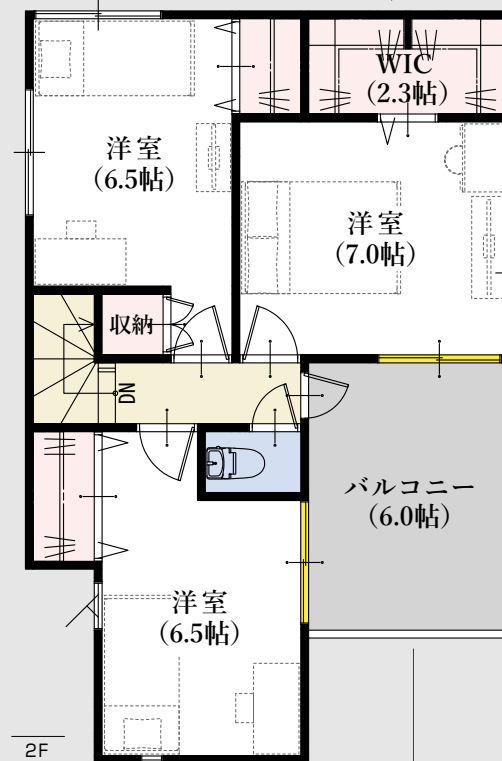
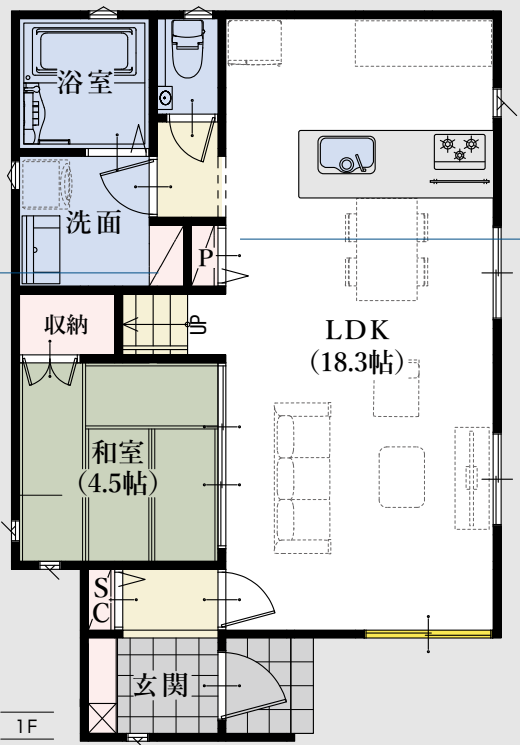
南側がひらけた
陽あたりの良い邸宅

収納便利なウォークインクローゼット

収納するものの高さに
合わせて調整できる
可動棚付きの収納スペース

食料品のストックや
キッチン周りの収納に
便利なパントリー

リビングの一部としても
独立した個室としても
使用できる和室



耐震等級 最高等級 3	断熱等 性能等級 5	劣化対策等級 最高等級 3	維持管理対策 等級 最高等級 3	一次エネルギー 消費量等級 最高等級 6
-----------------------	----------------------	-------------------------	-------------------------------	-----------------------------------

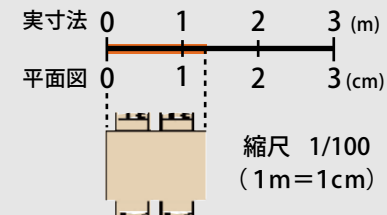
窓の表記について



南面にワイドバルコニーを設置
ガーデニングなどの趣味も楽しめる広さ

◆所在地/地番: 静岡県清水区入江岡町635番1 ◆都市計画/市街化区域 ◆用途地域等/第二種中高層住居専用地域、高度地区(最高限2種)、利便性の高い市街地形成区域 ◆建ぺい率・容積率/建ぺい率:60%、容積率:160% ◆接道状況/南側4.00mの市道に接する ◆利用可能施設/中部電力、都市ガス、公共下水道、公営水道 ◆交通/静岡鉄道「入江岡」駅 徒歩5分、静岡鉄道「桜橋」駅 徒歩6分 ◆学区/浜田小学校・第二中学校 ◆建物の構造/木造2階建ガルバリウム鋼板葺 ◆建築確認番号/第2024確認建築静建住ま07118号 ◆建築年月または入居予定年月及び引渡し可能年月/令和7年4月末 ◆設備の仕様についてはお問合せください。 ◆別途 自主後退道路部分0.13㎡有り ◆現況と図面が異なる場合、現況を優先します。 ◆(売主)ホームポジション株式会社 宅地建物取引業者免許/国土交通大臣免許(3)第8082号

平面図は 1/100 の縮尺で
印刷されています。



どうぞお手持ちの定規で寸法を測り
お客様の家具を図面にあてはめてみ
てください。

清水区 入江岡町 8期 (1棟) 新築分譲住宅

消費税込み土地建物価格(円)

木造 2階建 4LDK+ウォークインクローゼット+シューズクローク+パントリー 駐車スペース 4台(車種による)

土地面積/155.83㎡(47.13坪) 建物面積/99.77㎡(30.18坪)

●全額ローン(頭金0円) ●40年返済 ●3,480万円借入 ●金利0.65%(変動金利)の場合

【返済例1】ボーナス時0円 月々**82,352円** 【返済例2】ボーナス時99,508円 月々**65,787円**

3,480万円

【掲載の住宅ローンについて】ローンの種類:紹介ローン 金融機関:地方銀行 融資限度額:物件価格の100%(別途諸経費が必要です) 返済期間:40年 金利:変動金利、年利0.65% ※適用される金利は融資実行時のものとなり、表記されている金利とは異なります。

◆総戸数:1 / 販売戸数:1 ◆広告有効期限:令和7年7月末



清水区 入江岡町8期(1棟) 新築分譲住宅

※写真は当社施工例です。

