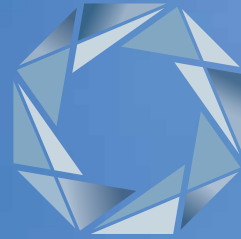


Produced by  Home Position

※表紙には当社が施工した別物件の写真を使用しています

デザインが暮らしを変える



GEOVISTA®
Shimizu Irie

駅が近く、豊かな暮らし。
人々がつながる新しいコミュニティタウン。

ジオヴィスタ 清水区 入江三丁目 8期(4棟) 新築分譲住宅



現地

4
3
2
1

しらひげ神社通り

魚市

大曲

和食さと

ケアセンター
オアシス入江

土川整形外科

鶴舞町

197

入江十四丁線

東海道

いとう歯科医院

いりえ耳鼻咽喉科

入江3

さくら幼稚園

マックスバリュエクスプレス
清水追分店

望月歯科

現地案内 住所：静岡市清水区入江 3-1-14 (未定)



40m

静岡鉄道「桜橋」駅 徒歩9分

静岡鉄道「桜橋」駅が徒歩9分と、日々の通勤や通学にも便利な立地。市街地へのアクセスも良く、お出かけの際にも快適です。

生活利便性・交通利便性に優れた好立地

国道1号線や県道197号線が近く、お車での移動もスムーズなエリア。またエブリィビッグデー徒歩6分をはじめ、徒歩圏内に商業施設が充実した、住みよい環境です。

全体配置図



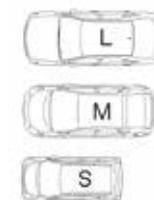
新規分譲地のコミュニティタウン

新規分譲地で送る心地よい生活。新しいコミュニティで暮らしを彩ります。

周辺環境

- 入江小学校 徒歩7分
- 第八中学校 徒歩15分
- 静岡鉄道「入江岡」駅 徒歩7分
- 静岡鉄道「桜橋」駅 徒歩9分
- ファミリーマート 徒歩5分
- エブリィビッグデー 徒歩6分
- DCMカーマ 徒歩6分
- 食鮮館タイヨー 徒歩7分
- マックスバリュエクスプレス 徒歩7分
- しずてつストア 徒歩9分

車のサイズは
下記を想定しています。



- L / 大型：クラウン
- M / 中型：プリウス
- S / 小型(軽)：アルト

※ 完成前の図面のため、配置図上の駐車位置や台数、電柱の有無や位置、境界ブロックなどが実際と異なる場合があります。詳しくはお問い合わせください。

※ 現況と図面が異なる場合、現況を優先します。



土地面積

109.62㎡
(33.16坪)

建物面積

88.59㎡
(26.79坪)

間取り

3LDK

ウォークインクローゼット
+シューズクローク+パントリー

駐車スペース

3台
(車種による)

※建物パースはジオヴィスタ「清水区入江三丁目8期(4棟)4号棟」の完成予想図です。

※カーテン等の付属品は付帯されません。※外構はイメージです。

※外壁の材質や色、内装及び設備の仕様等については予告なく変更する場合がございます。

※この冊子内の建物パースは外壁メーカー提供の素材を使用し制作しておりますが、掲載媒体や印刷状況により、外壁の色味・質感が実際と異なる場合がございます。

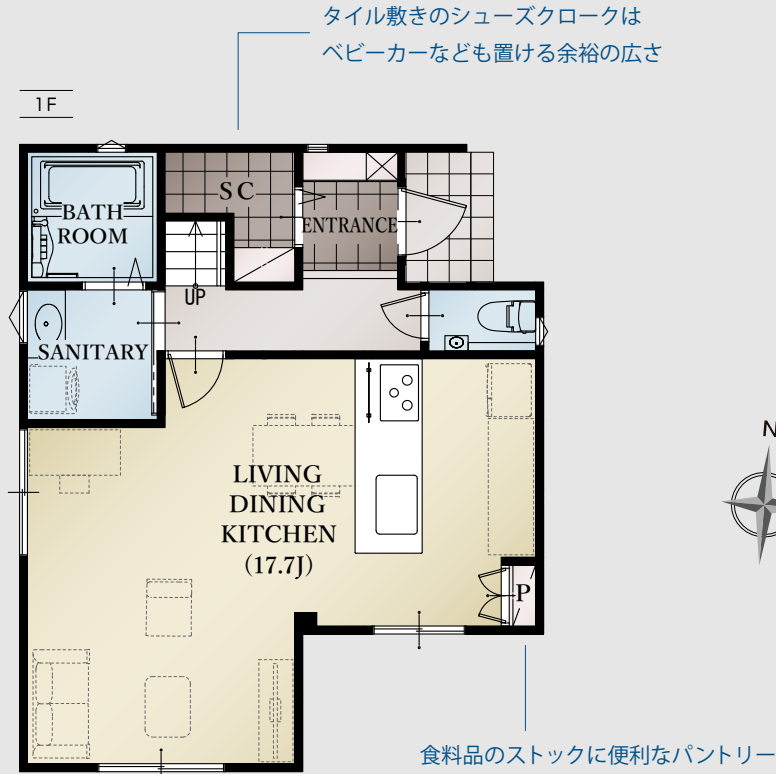
また、実際の完成物件は、天候や時間帯、周辺環境等の諸条件により、パースと見え方が異なる場合がございます。

外壁のサンプルまたは完成物件をご覧いただく事で、実際の色味をご確認いただけます。お気軽にお問い合わせください。



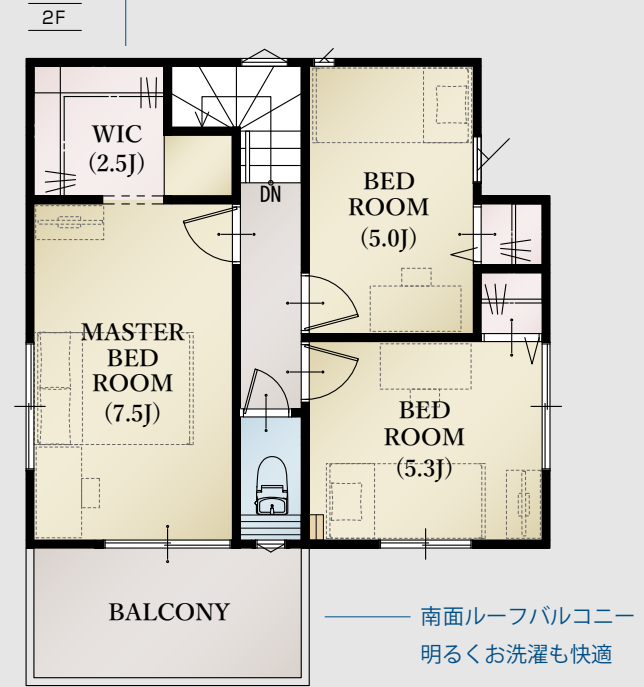
4号棟 平面図

南側駐車スペースによりひらけ
採光豊かな邸宅



南に面した明るいLDK

扉を付けないウォークインクローゼット
広さと奥行きを感じさせるおしゃれな収納スペース



耐震等級
最高等級 3

断熱等
性能等級
5

劣化対策等級
最高等級 3

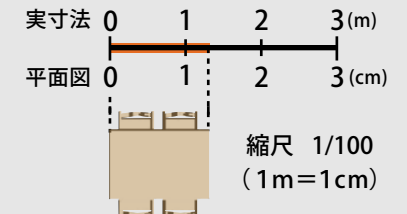
維持管理対策
等級
最高等級 3

一次エネルギー
消費量等級
最高等級 6

◆所在地/地番: 静岡市清水区入江三丁目1268番29 ◆都市計画/市街化区域 ◆用途地域等/近隣商業地域、利便性の高い市街地形成区域、高度地区(最高限5種) ◆建ぺい率・容積率/建ぺい率: 80%、容積率: 240% ◆接道状況/東側4.00mの位置指定道路に接する ◆利用可能施設/都市ガス、公共下水、公営水道、中部電力 ◆交通/静岡鉄道「入江岡」駅 徒歩7分、静岡鉄道「桜橋」駅 徒歩9分 ◆学区/入江小学校・第八中学校 ◆建物の構造/木造2階建ガルバリウム鋼板葺 ◆建築確認番号/第2023確認建築静建住ま11163号 ◆建築年月または入居予定年月及び引渡し可能年月/令和6年9月末 ◆位置指定道路149.09㎡、共有道路35.06㎡、狭小地2.79㎡を1/6ずつ持ち分有り ◆設備の仕様についてはお問合せください。 ◆現況と図面が異なる場合、現況を優先します。 ◆(売主) ホームポジション株式会社 宅地建物取引業者免許/国土交通大臣免許(3)第8082号

平面図は 1/100 の縮尺で
正確に印刷されています。

どうぞお手持ちの定規で寸法を測り
お客様の家具を図面にあてはめてみ
てください。





GEOVISTA® 価格表
Shimizu Irie

「子育てエコホーム支援事業」
対象物件



ジオヴィスタ 清水区 入江三丁目8期(4棟) 新築分譲住宅

消費税込み土地建物価格(円)

4号棟

木造2階建 3LDK+ウォークインクローゼット+シューズクローク+パントリー 駐車スペース3台(車種による)

土地面積/109.62㎡(33.16坪) 建物面積/88.59㎡(26.79坪)

●全額ローン(頭金0円) ●35年返済 ●3,480万円借入 ●金利0.55%(変動金利)の場合

【返済例1】ボーナス時0円 月々**91,106円** 【返済例2】ボーナス時99,063円 月々**74,613円**

3,480万円

【掲載の住宅ローンについて】ローンの種類:紹介ローン 金融機関:ネット銀行 融資限度額:物件価格の100%(別途諸経費が必要です) 返済期間:35年 金利:変動金利、年利0.55% ※適用される金利は融資実行時のものとなり、表記されている金利とは異なります。
【子育てエコホーム支援事業について】本事業は予算が無くなり次第終了となります。

◆総戸数:1/販売戸数:1 ◆広告有効期限:令和6年12月末

ジオヴィスタ 清水区 入江三丁目 8期(4棟) 新築分譲住宅

※写真は当社施工例です。

