

清水区 飯田町14期(1棟) 新築分譲住宅

ウエルシア 徒歩3分をはじめ、商業施設が充実した便利なエリア。
静清バイパス近く、優れた交通環境。飯田小学校が徒歩5分、通学も安心。

デザインが暮らしを変える



GEOVISTA®

Shimizu Iidacho

Produced by

 Home Position

※建物パースは清水区 飯田町14期(1棟)の完成予想図です。

住所：静岡市清水区飯田町1-37
現地案内
(現地西側近隣：MARKS様 住所)

ユーコープ
ミオクチャーナ下野東店
徒歩5分

ふれっぴー
飯田店
徒歩6分

クリエイトSD
清水下野店
徒歩4分

静岡信用金庫

天龍家具

酒やピック

セブンイレブン
清水飯田町店
徒歩2分

静岡銀行

ウエルシア
清水高橋店
徒歩3分

ひろかわ小児科

ミニストップ
清水高橋店
徒歩6分



【周辺環境】

- 飯田小学校 徒歩5分
- 飯田中学校 徒歩15分
- 「高橋中」バス停 徒歩2分
- セブンイレブン 徒歩2分
- ウエルシア 徒歩3分
- クリエイトSD 徒歩4分
- ユーコープ 徒歩5分
- ふれっぴー 徒歩6分
- パロー 徒歩9分
- エスポート 車3分 (1.08km)
- マックスバリュ 車3分 (1.12km)

※自動車の所要時間は
Yahoo! 地図の自動測定を参考にしています。

40m

ウエルシア 徒歩3分をはじめ、商業施設が充実した便利なエリア。

徒歩圏内にスーパーやドラッグストアなどが多く点在。日用品が揃えやすい住みよいエリアです。

静清バイパス近く、優れた交通環境。

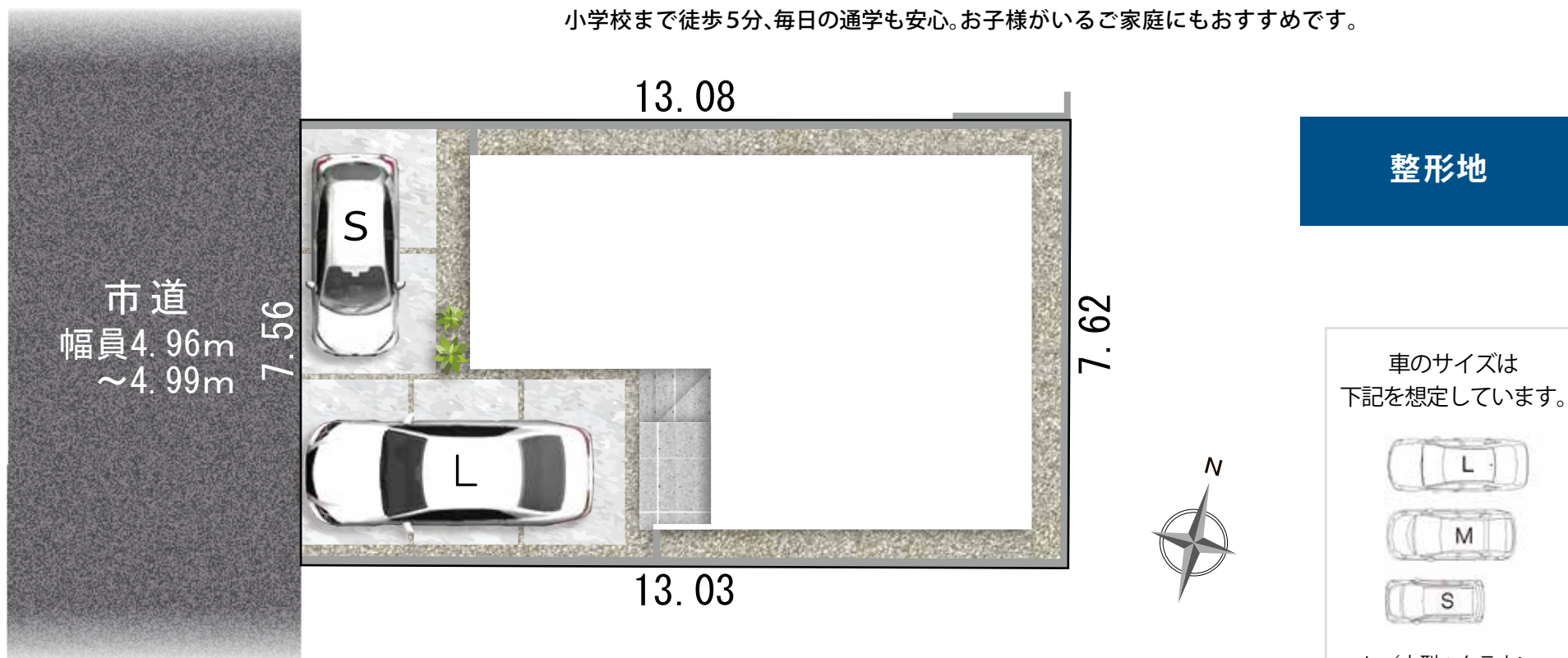
静清バイパスをはじめ東名高速道路も利用しやすく、お車での移動が便利な交通環境です。

また、JR「清水」駅へもアクセス良好です。

飯田小学校が徒歩5分、通学も安心。

小学校まで徒歩5分、毎日の通学も安心。お子様がいるご家庭にもおすすめです。

全体配置図



※ 配置図はイメージです。

※ 完成前の図面のため、配置図上の駐車位置や台数、電柱の有無や位置、境界ブロックなどが実際と異なる場合があります。詳しくはお問い合わせください。

※ 現況と図面が異なる場合、現況を優先します。



土地面積

99.25㎡
(30.02坪)

建物面積

93.56㎡
(28.30坪)

間取り

3LDK

ウォークインクローゼット
+シューズクローク+パントリー

駐車スペース

2台
(車種による)

※建物パースは清水区 飯田町14期 (1棟)の完成予想図です。

※車やプランター等は付帯されません。※外構はイメージです。

※外壁の材質や色、内装及び設備の仕様等については予告なく変更する場合がございます。

※この冊子内の建物パースは外壁メーカー提供の素材を使用し制作しておりますが、掲載媒体や印刷状況により、外壁の色味・質感が実際と異なる場合がございます。

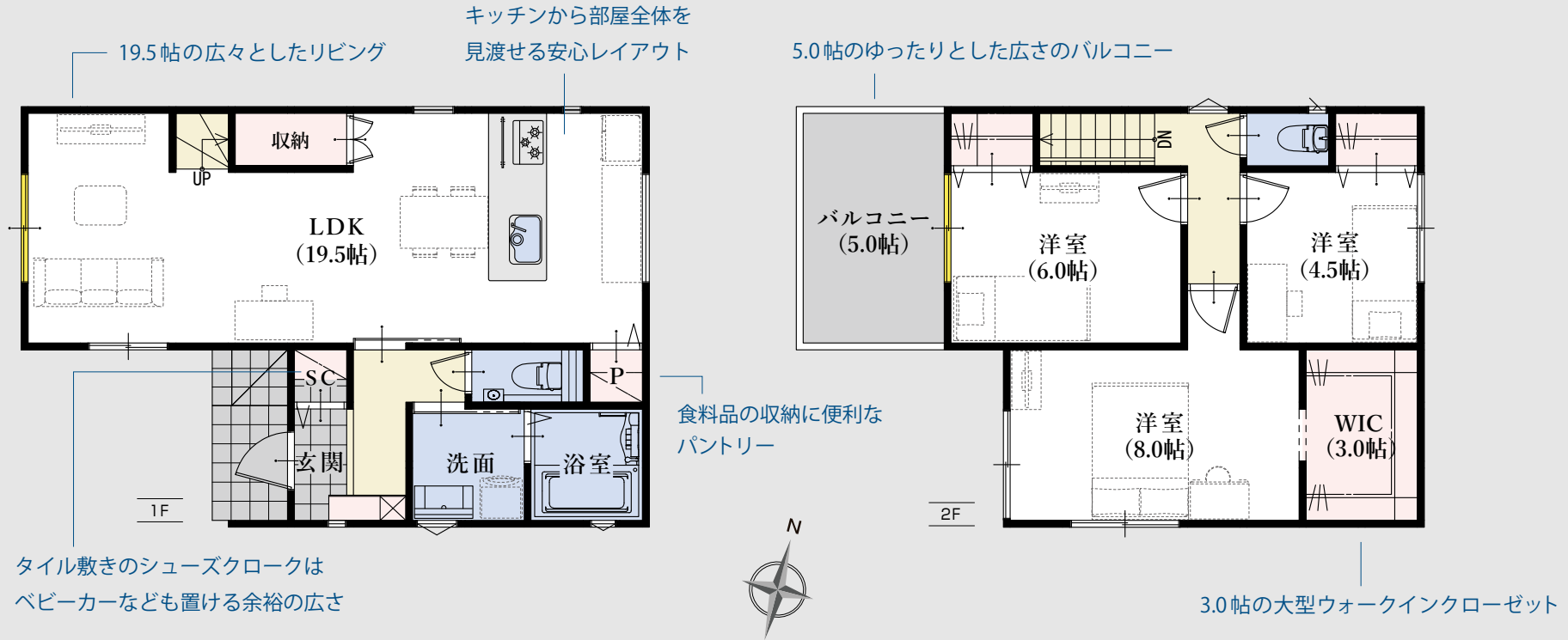
また、実際の完成物件は、天候や時間帯、周辺環境等の諸条件により、パースと見え方が異なる場合がございます。

外壁のサンプルまたは完成物件をご覧いただく事で、実際の色味をご確認いただけます。お気軽にお問い合わせください。



平面図

整形地



窓の表記について

設計 性能評価

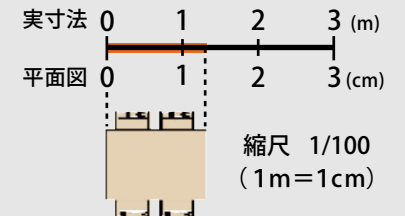
耐震等級 最高等級 3	断熱性能等級 5	劣化対策等級 最高等級 3	維持管理対策等級 最高等級 3	一次エネルギー消費量等級 最高等級 6
-----------------------	--------------------	-------------------------	---------------------------	-------------------------------

窓の表記について

たてすべり出し窓
 よこすべり出し窓
 掃き出し窓

◆所在地/地番: 静岡市清水区飯田町458番3 ◆都市計画/市街化区域 ◆用途地域等/第二種中高層住居専用地域、高度地区(最高限2種) ◆建ぺい率・容積率/建ぺい率:60%、容積率:198.40% ◆接道状況/西側4.96~4.99mの市道に接する ◆利用可能施設/中部電力、都市ガス、公共下水、公営水道 ◆交通/しずてつジャストライン「高橋中」バス停 徒歩2分、JR「清水」駅バス14分 ◆学区/飯田小学校・飯田中学校 ◆建物の構造/木造2階建ガルバリウム鋼板葺 ◆建築確認番号/第2024確認建築静建住ま07189号 ◆建築年月または入居予定年月及び引渡し可能年月/令和7年4月末 ◆設備の仕様についてはお問合せください。 ◆現況と図面が異なる場合、現況を優先します。 ◆(売主) ホームポジション株式会社 宅地建物取引業者免許/国土交通大臣免許(3)第8082号

平面図は 1/100 の縮尺で印刷されています。



どうぞお手持ちの定規で寸法を測りお客様の家具を図面にあてはめてみてください。

清水区 飯田町14期(1棟) 新築分譲住宅

消費税込み土地建物価格(円)

木造2階建 3LDK+ウォークインクローゼット+シューズクローク+パントリー 駐車スペース2台(車種による)

土地面積/99.25㎡(30.02坪) 建物面積/93.56㎡(28.30坪)

●全額ローン(頭金0円) ●40年返済 ●2,780万円借入 ●金利0.65%(変動金利)の場合

【返済例1】ボーナス時0円 月々**65,787円** 【返済例2】ボーナス時99,508円 月々**49,222円**

2,780万円

【掲載の住宅ローンについて】ローンの種類:紹介ローン 金融機関:地方銀行 融資限度額:物件価格の100%(別途諸経費が必要です) 返済期間:40年 金利:変動金利、年利0.65% ※適用される金利は融資実行時のものとなり、表記されている金利とは異なります。
◆総戸数:1/販売戸数:1 ◆広告有効期限:令和7年7月末



清水区 飯田町14期(1棟) 新築分譲住宅

※写真は当社施工例です。

