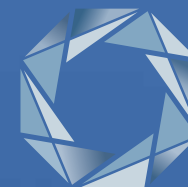


# 清水区 船越東町4期(1棟) 新築分譲住宅

デザインが暮らしを変える



GEOVISTA®

Shimizu Funakoshihigashicho

花みずき通り、南幹線へアクセス良好。  
ユーマート 徒歩6分、セブンイレブン 徒歩4分。  
並列3台駐車可能な整形地。

Produced by

 Home Position

※表紙には当社が施工した別物件の写真を使用しています

現地案内 住所:静岡市清水区船越東町724-11(未定)

### 【周辺環境】

船越小学校 徒歩8分

第二中学校 徒歩10分

「堂林二丁目」バス停 徒歩5分

セブンイレブン 徒歩4分

ローソン 徒歩5分

ユーマート 徒歩6分

ダイソー 徒歩7分

ピオン 徒歩7分

ふれっぴー 徒歩7分

イオン 車5分(1.84km)

※自動車での所要時間はYahoo!地図の自動測定を参考にしています。



## 花みずき通りが近く、南幹線が利用しやすいエリア

近くを通る花みずき通りから南幹線へのアクセスが良く、通勤や通学はもちろん、普段生活する上でも便利な立地です。

## ユーマート 徒歩6分、買物便利

ユーマート 徒歩6分、セブンイレブン 徒歩4分をはじめ、コンビニやスーパー等の商業施設が徒歩圏内に点在。

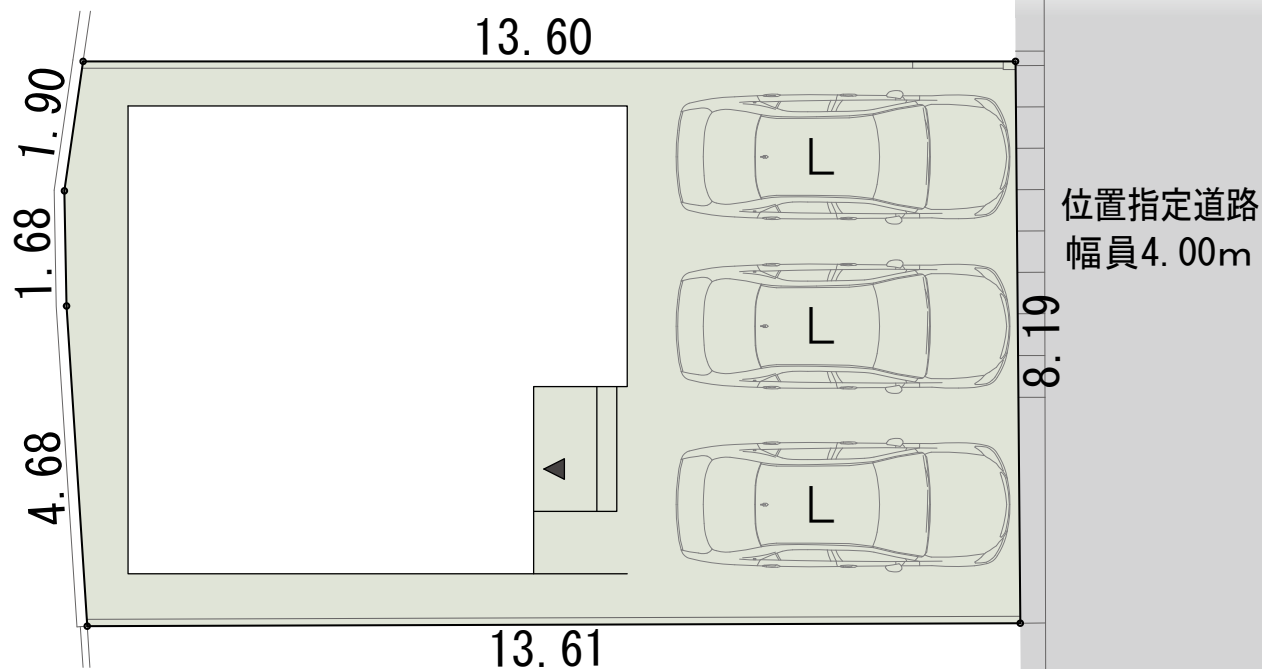
## 並列3台駐車可能な整形地

縦列駐車することなく、横並び(並列)で3台以上停めることができます。お子様が成長した時のための駐車スペースや、来客があった時の駐車スペースとしても大変便利です。

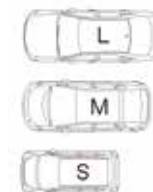
駐車スペース  
並列3台可能

整形地

全体配置図



車のサイズは  
下記を想定しています。



L/大型：クラウン  
M/中型：プリウス  
S/小型(軽)：アルト



土地面積

**113.16m<sup>2</sup>**  
(34.23坪)

建物面積

**89.42m<sup>2</sup>**  
(27.04坪)

間取り

**3LDK**  
ウォークインクローゼット  
+シューズクローク+パントリー

駐車スペース

**3台**

※建物パースは清水区 船越東町4期(1棟)の完成予想図です。

※カーテン等の付属品は付帯されません。※外構はイメージです。

※外壁の材質や色、内装及び設備の仕様等については予告なく変更する場合がございます。

※この冊子内の建物パースは外壁メーカー提供の素材を使用し制作しておりますが、掲載媒体や印刷状況により、外壁の色味・質感が実際と異なる場合がございます。

また、実際の完成物件は、天候や時間帯、周辺環境等の諸条件により、パースと見え方が異なる場合がございます。

外壁のサンプルまたは完成物件をご覧いただく事で、実際の色味をご確認いただけます。お気軽にお問い合わせください。

長期  
10年  
保証

地盤  
保証

フラット  
35S

快適ガス  
キャンペーン

eco  
ジョーズ

しろあり  
保証  
1000

住宅  
あんしん  
保証

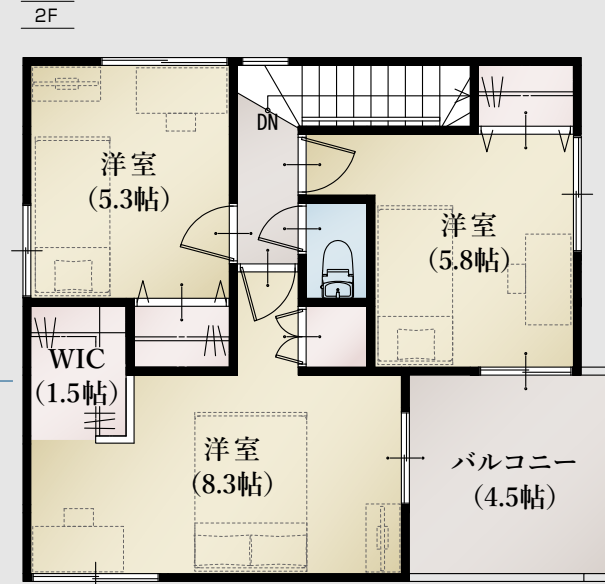
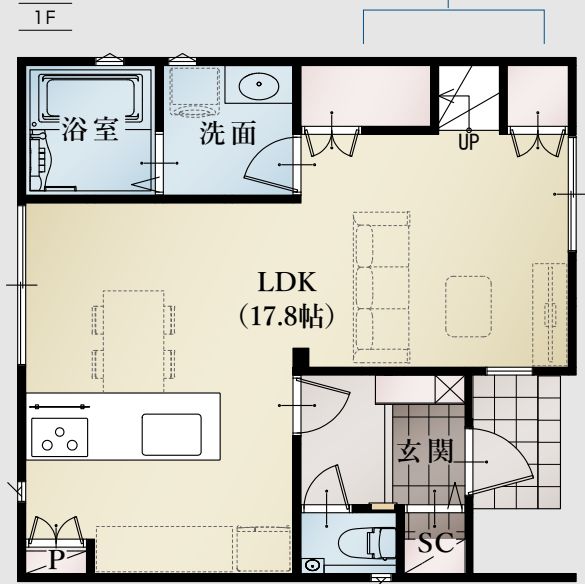
住宅  
あんしん  
サポート対応

平面図

南東向きルーフバルコニー

扉を付けないウォークインクローゼット  
セミオープン型のデザイン性の高い収納スペース

リビングに収納2ヶ所あり



食品品のストックに便利なパントリー

玄関周りがスッキリ片付くシューズクローク

4.5帖の南東向きルーフバルコニー



耐震等級  
最高等級 3

断熱等  
性能等級 5

劣化対策等級  
最高等級 3

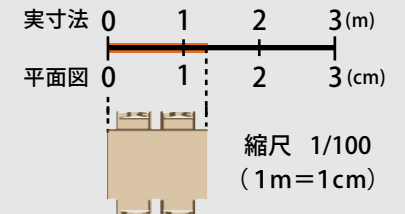
維持管理対策  
等級 最高等級 3

一次エネルギー  
消費量等級 最高等級 6

◆所在地/地番:静岡市清水区船越東町724番11 ◆都市計画/市街化区域 ◆用途地域等/第一種中高層住居専用地域、高度地区(最高限2種)、利便性の高い市街地形成区域 ◆建ぺい率・容積率/建ぺい率:60%、容積率:160% ◆接道状況/北東側4.00mの位置指定道路に接する ◆利用可能施設/中部電力、都市ガス、公共下水、公営水道 ◆交通/しずてつジャストライン「堂林二丁目」バス停 徒歩5分、JR「清水」駅 バス15分 ◆学区/船越小学校・第二中学校 ◆建物の構造/木造2階建ガルバリウム鋼板葺 ◆建築確認番号/第2024確認建築静建住ま00150号 ◆建築年月または入居予定年月及び引渡し可能年月/令和6年10月末 ◆位置指定道路139.00㎡持ち分有り ◆設備の仕様についてはお問合せください。 ◆現況と図面が異なる場合、現況を優先します。 ◆(売主)ホームポジション株式会社 宅地建物取引業者免許/国土交通大臣免許(3)第8082号

平面図は 1/100 の縮尺で  
正確に印刷されています。

どうぞお手持ちの定規で寸法を測り  
お客様の家具を図面にあてはめて  
みてください。





清水区 船越東町4期(1棟) 新築分譲住宅

消費税込み土地建物価格(円)

木造2階建 3LDK+ウォークインクローゼット+シューズクローク+パントリー 駐車スペース3台

土地面積/113.16㎡(34.23坪) 建物面積/89.42㎡(27.04坪)

●全額ローン(頭金0円) ●35年返済 ●3,080万円借入 ●金利0.55%(変動金利)の場合

【返済例1】ボーナス時0円 月々**80,634円** 【返済例2】ボーナス時99,063円 月々**64,141円**

**3,080万円**

【掲載の住宅ローンについて】ローンの種類:紹介ローン 金融機関:ネット銀行 融資限度額:物件価格の100%(別途諸経費が必要です) 返済期間:35年 金利:変動金利、年利0.55% ※適用される金利は融資実行時のものとなり、表記されている金利とは異なります。

【子育てエコホーム支援事業について】本事業は予算が無くなり次第終了となります。

◆総戸数:1/販売戸数:1 ◆広告有効期限:令和7年1月末



## 清水区 船越東町4期(1棟) 新築分譲住宅

※写真は当社施工例です。

