

※建物パースは清水区 船原二丁目7期(2棟)の完成予想図です。

デザインが暮らしを変える



GEOVISTA®

Shimizu Funabara

清水区 船原二丁目 7期(2棟) 新築分譲住宅

Produced by
Home Position

南幹線へのアクセス良好、交通利便性に優れた立地

イオン車4分はじめ、周辺環境に恵まれたエリア

静岡鉄道「桜橋」駅 徒歩13分





デザインが暮らしを変える



GEOVISTA®

Shimizu Funabara

南幹線へのアクセス良好、交通利便性に優れた立地

南幹線、花みずき通り至近。

国道1号線へのアクセスも良く、お車での移動も快適です。

イオン車4分はじめ、周辺環境に恵まれたエリア

イオンが車4分(1.32km)の距離にあり、お買い物が便利。

コンビニやドラッグストアも徒歩圏内に点在し、日用品を揃えやすいエリアです。

静岡鉄道「桜橋」駅 徒歩13分

駅が徒歩圏内にあり、毎日の通勤や通学、お出かけにもおすすめの立地です。

※建物パースは「清水区船原二丁目7期(2棟)」の完成予想図です。 ※車やプランター等は付帯されません。 ※外構はイメージです。 ※外壁の材質や色、内装及び設備の仕様等については予告なく変更する場合がございます。

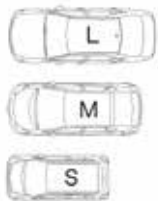
※この冊子内の建物パースは、外壁メーカー提供の素材を使用し制作しておりますが、掲載媒体や印刷状況により、外壁の色味・質感が実際と異なる場合がございます。また、実際の完成物件は、天候や時間帯、周辺環境等の諸条件により、パースと見え方が異なる場合がございます。外壁のサンプルまたは完成物件をご覧ください。お気軽にお問い合わせください。

整形地

南西側が
駐車スペースにより
陽あたり良好

並列で3台駐車可能
(車種による)

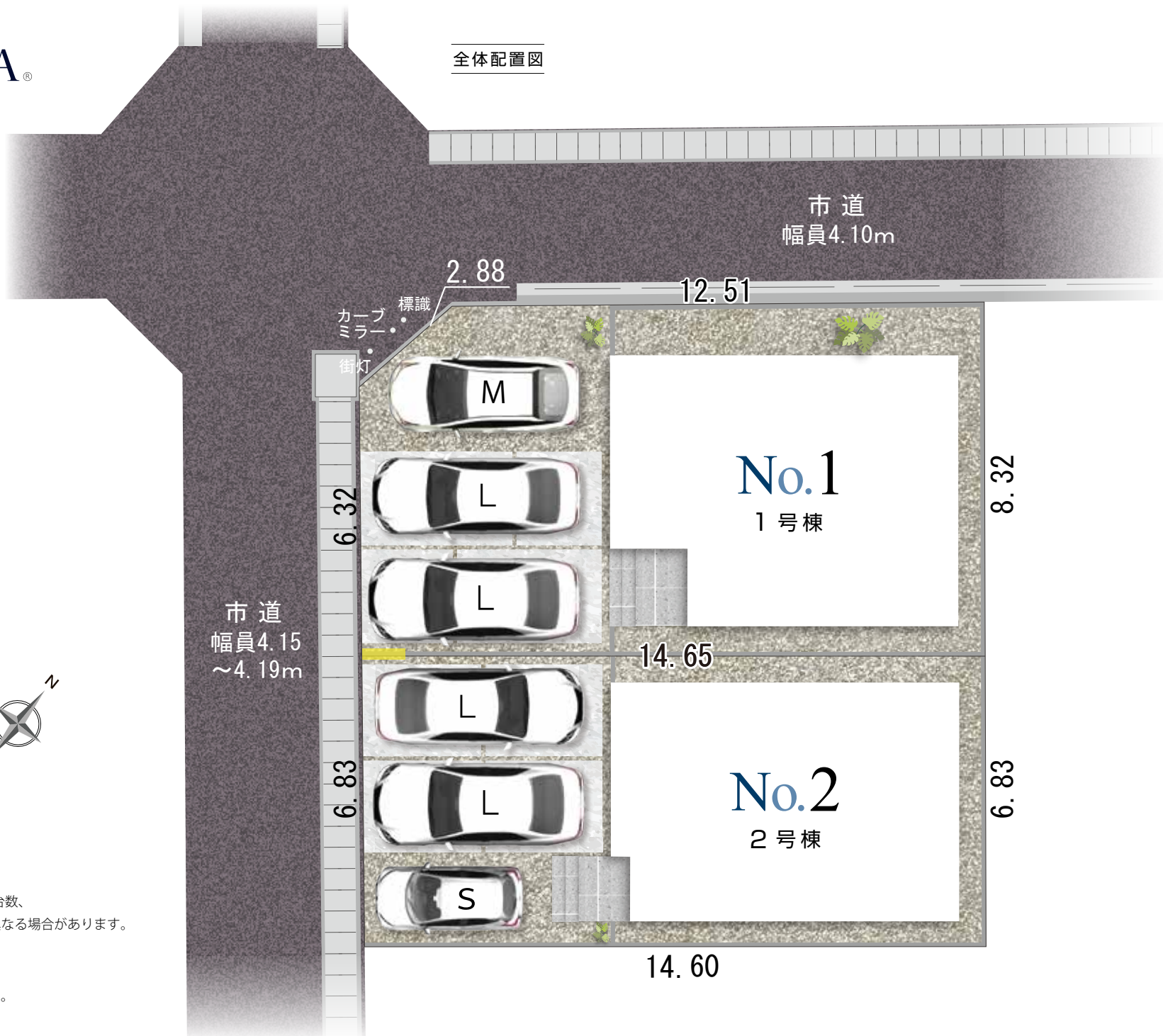
車のサイズは
下記を想定しています。



L/大型：クラウン
M/中型：プリウス
S/小型(軽)：アルト



- ※ 配置図はイメージです。
- ※ 完成前の図面のため、配置図上の駐車位置や台数、電柱の有無や位置、境界ブロックなどが実際と異なる場合があります。詳しくはお問い合わせください。
- ※ 現況と図面が異なる場合、現況を優先します。
- ※ ■ 部分は隣地との工作物協定があります。



現地案内 住所：静岡市清水区船原2-111(未定)

407 南幹線

セブンイレブン
清水大坪二丁目店

徒歩6分

静岡信用金庫

ローソン
清水大坪二丁目店

徒歩5分

タイヤ館

春日2

大坪公園

徒歩5分

佐藤医院

春日公園

やしのき
保育園

大坪2

船原2

セブンイレブン
清水西高町店

徒歩3分

西高町

西高町
公園

こねこの一と
保育園

花みずき通り
内科クリニック

船原1

銀だこ

現地

N

40m

【周辺環境】

- 船越小学校 徒歩15分
- 第二中学校 徒歩12分
- 「西高町」バス停 徒歩3分
- 静岡鉄道「桜橋」駅 徒歩13分
- セブンイレブン 徒歩3分
- 大坪公園 徒歩5分
- ローソン 徒歩5分
- ウエルシア 徒歩10分
- ユーマート 徒歩9分
- イオン 車4分(1.32km)

※自動車での所要時間はYahoo!地図の自動測っています。

船原幼稚園



土地面積

119.25㎡
(36.07坪)

建物面積

99.36㎡
(30.05坪)

間取り

4LDK
ウォークインクローゼット
+シューズクローク+パントリー

駐車スペース

3台

※建物パースはジオヴィスタ清水区 船原二丁目7期(2棟)1号棟の完成予想図です。

清々とした
角地

各自居室が持てる
2階4居室の
間取りプラン

1号棟 平面図

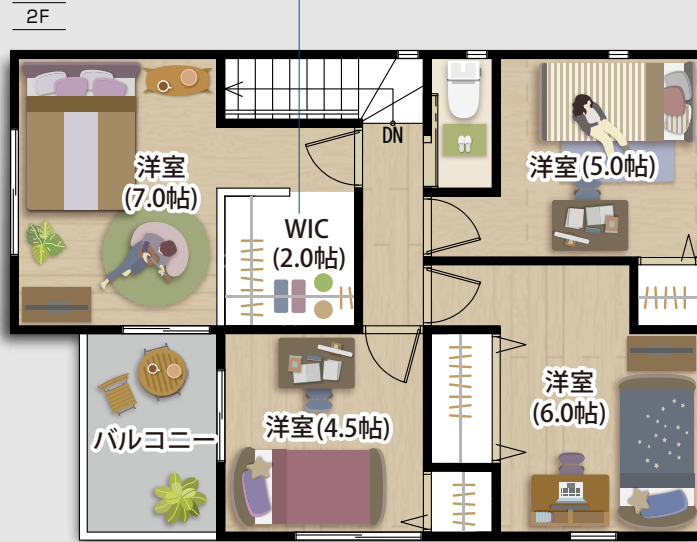
キッチンから部屋全体を
見渡せる安心レイアウト

デザイン性の高いセミオープン仕上げの
ウォークインクローゼット



玄関周りがスッカリ片付くシューズクローク

収納するものの高さに合わせて調整できる
可動棚付きの収納スペース



南向きのバルコニー 明るくお洗濯も快適



耐震等級
最高等級 **3**

断熱等
性能等級 **5**

劣化対策等級
最高等級 **3**

維持管理対策
等級
最高等級 **3**

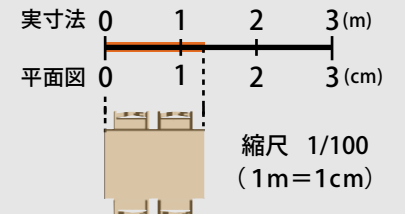
一次エネルギー
消費量等級
最高等級 **6**

※平面図上の床や設備の色はイメージであり実際と異なります。内装のカラーについては各棟ごとの内装カラー資料をご確認ください。

◆所在地/地番: 静岡市清水区船原二丁目111番の一部 ◆都市計画/市街化区域 ◆用途地域等/第一種中高層住居専用地域、高度地区(最高限2種)、利便性の高い市街地形成区域 ◆建ぺい率・容積率/建ぺい率:70%、容積率:166% ◆接道状況/北西側4.10mの市道と南西側4.15~4.17mの市道に接する ※角地 ◆利用可能施設/中部電力、公共下水、都市ガス、公営水道 ◆交通/しずてつジャストライン「西高町」バス停 徒歩3分、JR「清水」駅 バス14分、静岡鉄道「桜橋」駅 徒歩13分 ◆学区/船越小学校・第二中学校 ◆建物の構造/木造2階建ガルバリウム鋼板葺 ◆建築確認番号/第2024確認建築静建住ま03366号 ◆建築年月または入居予定年月及び引渡し可能年月/令和6年12月末 ◆設備の仕様についてはお問合せください。 ◆現況と図面が異なる場合、現況を優先します。

平面図は 1/100 の縮尺で
印刷されています。

どうぞお手持ちの定規で寸法を測り
お客様の家具を図面にあてはめてみ
てください。





土地面積

100.00㎡
(30.25坪)

建物面積

89.85㎡
(27.17坪)

間取り

3LDK
ウォークインクローゼット
+パントリー

駐車スペース

3台
(車種による)

※建物パースはジオヴィスタ清水区 船原二丁目 7期 (2棟) 2号棟の完成予想図です。

快適ガス
キャンペーン

長期
10年
保証

地盤
保証

フラット
35S

eco
ジョーズ

しろあり
保証
1000

住宅
あんしん
保証

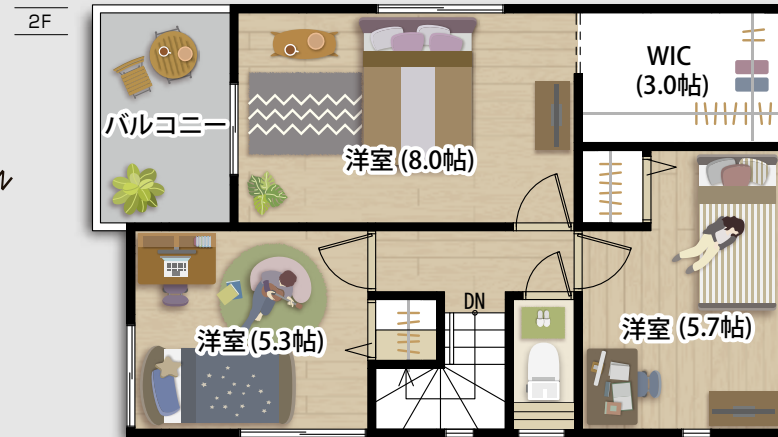
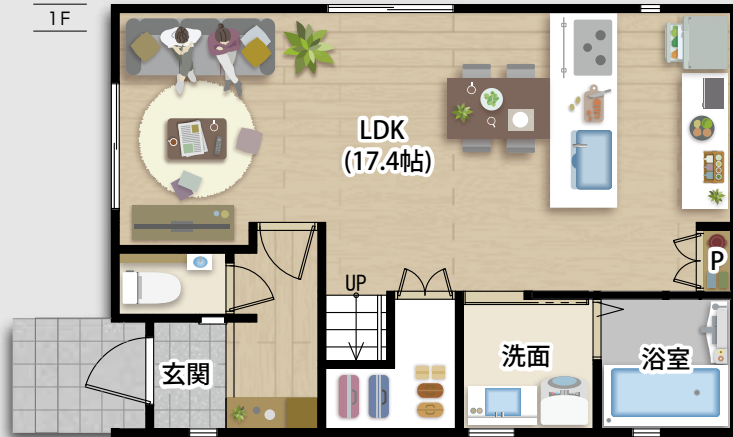
住設
あんしん
サポート対応

2号棟 平面図

キッチンから部屋全体を見渡せる安心レイアウト

南西側に採光豊かなバルコニー

3帖の大型ウォークインクローゼット



こまごましたものを片付け
リビングを広々使える収納スペース

食料品のストックに便利なパントリー



耐震等級
最高等級 3

断熱等
性能等級 5

劣化対策等級
最高等級 3

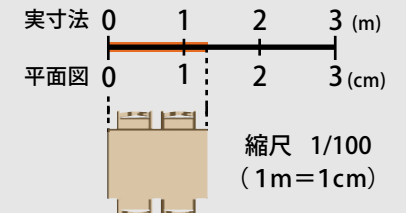
維持管理対策
等級 最高等級 3

一次エネルギー
消費量等級 最高等級 6

※平面図上の床や設備の色はイメージであり実際と異なります。内装のカラーについては各棟ごとの内装カラー資料をご確認ください。

◆所在地/地番: 静岡市清水区船原二丁目111番の一部 ◆都市計画/市街化区域 ◆用途地域等/第一種中高層住居専用地域、高度地区(最高限2種)、利便性の高い市街地形成区域 ◆建ぺい率・容積率/建ぺい率: 60%、容積率: 166.80% ◆接道状況/南西側4.17~4.19mの市道に接する ◆利用可能施設/中部電力、公共下水、都市ガス、公営水道 ◆交通/しずてつジャストライン「西高町」バス停 徒歩3分、JR「清水」駅 バス14分、静岡鉄道「桜橋」駅 徒歩13分 ◆学区/船越小学校・第二中学校 ◆建物の構造/木造2階建ガルバリウム鋼板葺 ◆建築確認番号/第2024確認建築静建住ま03367号 ◆建築年月または入居予定年月及び引渡し可能年月/令和6年12月末 ◆設備の仕様についてはお問合せください。 ◆現況と図面が異なる場合、現況を優先します。

平面図は 1/100 の縮尺で印刷されています。



どうぞお手持ちの定規で寸法を測りお客様の家具を図面にあてはめてみてください。



Kitchen



Sanitaryroom



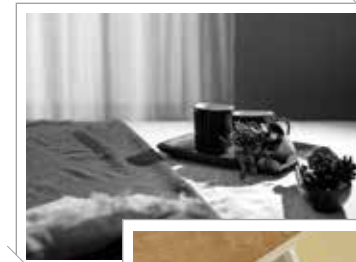
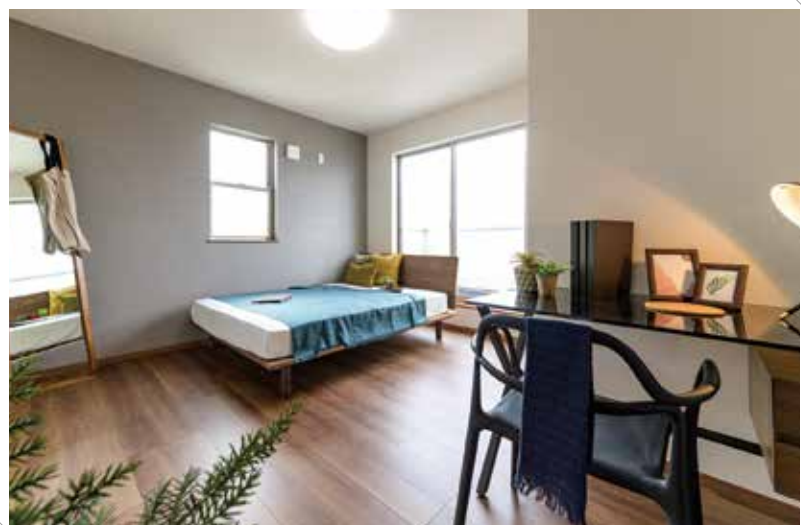
Bathroom



Living Dining Kitchen



Bedroom & Closet



※設備の仕様等については予告なく変更する場合がございます。 ※写真は当社物件の施工例です。〈一部メーカー提供画像〉
売主 ホームポジション株式会社 宅地建物取引業者免許 / 国土交通大臣免許 (3) 第8082号



清水区 船原二丁目7期(2棟) 新築分譲住宅

消費税込み土地建物価格(円)

1号棟 木造2階建 4LDK+ウォークインクローゼット+シューズクローク+パントリー 駐車スペース3台
土地面積/119.25㎡(36.07坪) 建物面積/99.36㎡(30.05坪)

●全額ローン(頭金0円) ●35年返済 ●3,480万円借入 ●金利0.55%(変動金利)の場合

【返済例1】ボーナス時0円 月々**91,106円** 【返済例2】ボーナス時99,063円 月々**74,613円**

3,480万円

2号棟 木造2階建 3LDK+ウォークインクローゼット+パントリー 駐車スペース3台(車種による)
土地面積/100.00㎡(30.25坪) 建物面積/89.85㎡(27.17坪)

●全額ローン(頭金0円) ●35年返済 ●3,180万円借入 ●金利0.55%(変動金利)の場合

【返済例1】ボーナス時0円 月々**83,252円** 【返済例2】ボーナス時99,063円 月々**66,759円**

3,180万円

【掲載の住宅ローンについて】 ローンの種類:紹介ローン 金融機関:ネット銀行 融資限度額:物件価格の100%(別途諸経費が必要です) 返済期間:35年 金利:変動金利、年利0.55% ※適用される金利は融資実行時のものとなり、表記されている金利とは異なります。

【子育てエコホーム支援事業について】 本事業は予算が無くなり次第終了となります。

◆総戸数:2/販売戸数:2 ◆広告有効期限:令和7年3月末



清水区 船原二丁目 7期(2棟) 新築分譲住宅

デザインが暮らしを変える



GEOVISTA®
Shimizu Funabara