

デザインが暮らしを変える



GEOVISTA®

Shimada Oke

緑に包まれた街に佇む、モダンな構成美

DUE CORNICE ドウエ・コルニーチェ

ジオヴィスタ 島田市 御請2期(2棟) 新築分譲住宅

Produced by  Home Position

※表紙には当社が施工した別物件の写真を使用しています

デザインが暮らしを変える



GEOVISTA®

Shimada Oke

緑に包まれた街に佇む、モダンな構成美

Town name & Design concept

DUE CORNICE ドゥエ・コルニーチェ(2つのフレーム)

フレームに縁どられた形や素材感によるモダンな構成美。緑豊かな背景に映える2棟の新たな街並み。

南側がひらけ、陽あたり良好

周りに高い建物がなく、清々とした敷地。駐車3台以上可能です。

主要道へのアクセス良好、交通利便性に優れた立地。

河原大井川港線や島田岡部線などといった主要道へのアクセス良好。

車での移動の際に便利なエリアです。

※カーテン等の付属品は付帯されません。※外構はイメージです。※外壁の材質や色、内装及び設備の仕様等については予告なく変更する場合がございます。

※この冊子内の建物パースは、外壁メーカー提供の素材を使用し制作しておりますが、掲載媒体や印刷状況により、外壁の色味・質感が実際と異なる場合がございます。

実際の完成物件は、天候や時間帯、周辺環境等の諸条件により、パースと見え方が異なる場合がございます。

外壁のサンプルまたは完成物件をご覧ください。お気軽にお問い合わせください。



※建物パースはジオヴィスタ「島田市 御請 2期(2棟)」の完成予想図です。





GEOVISTA®

Shimada Oke

DUE CORNICE

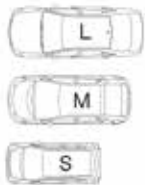
ドゥエ・コルニーチェ

南西にひらけた敷地
陽あたり良好

駐車3台以上可能

周辺に高い建物がなく
清々とした環境

全体配置図



車のサイズは
下記を想定しています。

L/大型：クラウン
M/中型：プリウス
S/小型(軽)：アルト

※ 外構のレイアウトにより、配置図上の駐車位置と台数が実際異なる場合があります。
詳しくはお問い合わせください。

※ 部分は隣地との工作物協定があります。

周辺環境

六合東小学校 徒歩16分

六合中学校 徒歩13分

「道悦島」バス停 徒歩7分

しずてつストア 徒歩13分

コスモス 徒歩14分

ウエルシア 徒歩15分

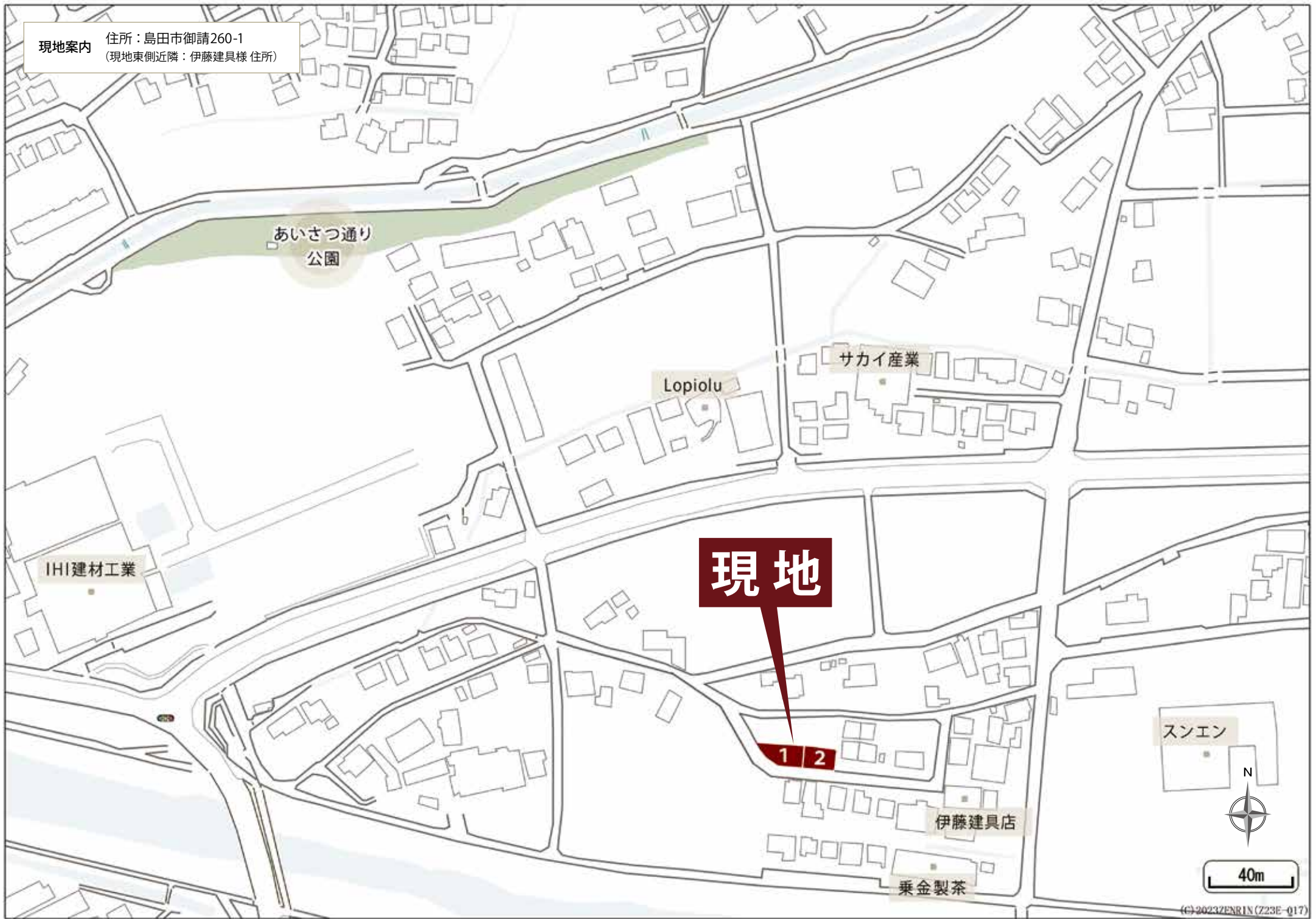
セブンイレブン 徒歩15分

JR「六合」駅 車4分(1.46km)

※自動車での所要時間はYahoo!地図の自動測定を参考にしています。

現地案内

住所：島田市御請260-1
(現地東側近隣：伊藤建具様 住所)



あいさつ通り
公園

Lopiolu

サカイ産業

現地

1/2

IHI建材工業

伊藤建具店

スンエン

N

40m



土地面積

152.34 m²
(46.08 坪)

建物面積

102.26 m²
(30.93 坪)

間取り

4LDK
ウォークインクローゼット
+シューズクローク+パントリー

駐車スペース

4台
(車種による)

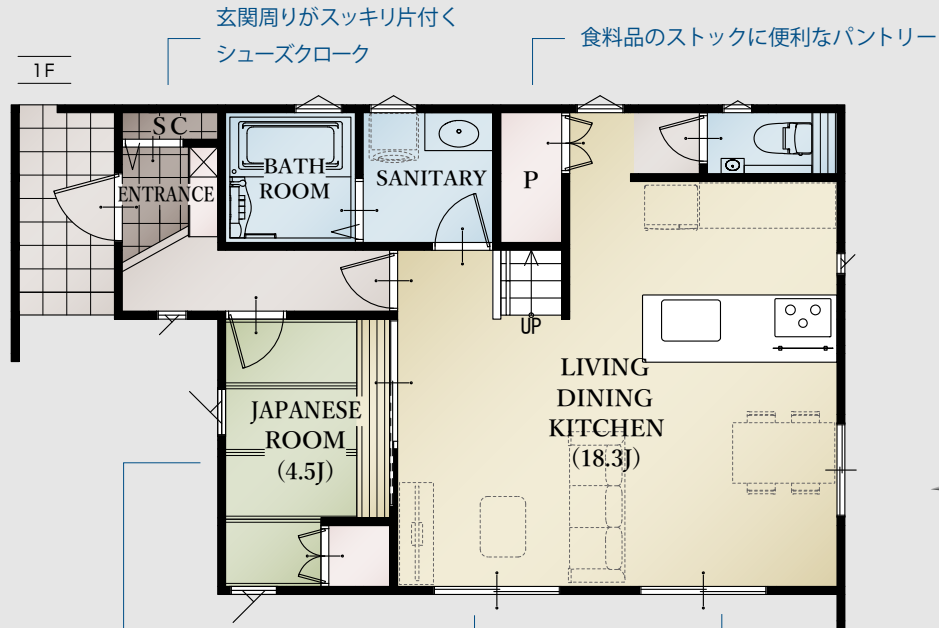
※建物パースはジオヴィスタ 島田市 御請2期(2棟)2号棟の完成予想図です。

2号棟 平面図

南面道路の整形地

駐車4台可能
(車種による)

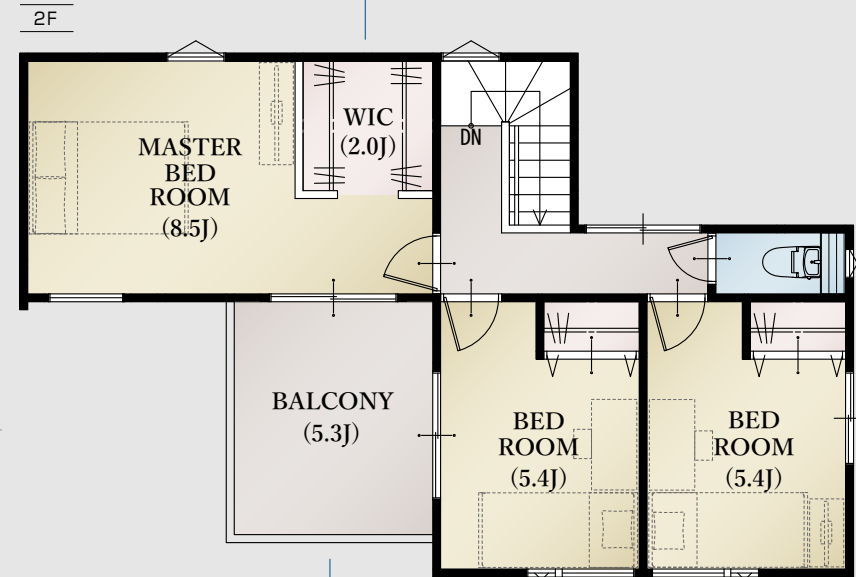
全居室南向き
陽あたり良好



リビングの一部としても
独立した個室としても使用できる和室

18.3帖の広々としたリビング
南側に大窓を設け、明るい室内を実現

デザイン性の高いセミオープン仕上げの
ウォークインクローゼット

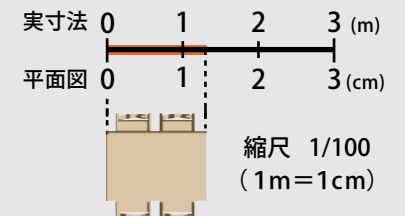


5.3帖のゆったりと広さの
南西バルコニー、陽あたり良好

◆所在地/地番: 島田市御請字木屋島273番2の一部 ◆都市計画/区域区分非設定 ◆用途地域等/準工業地域 ◆建ぺい率・容積率/建ぺい率: 60%、容積率: 200% ◆接道状況/南側5.10mの市道に接する ◆利用可能施設/中部電力、浄化槽、公営水道、プロパンガス(東海ガス) ◆交通/しずてつジャストライン「道悦島」バス停 徒歩7分、JR「六合」駅 バス6分 ◆学区/六合東小学校・六合中学校 ◆建物の構造/木造2階建ガルバリウム鋼板葺 ◆建築確認番号/第2023確認建築静建住ま09527号 ◆建築年月または入居予定年月及び引渡し可能年月/令和6年7月末 ◆設備の仕様についてはお問合せください。 ◆現況と図面が異なる場合、現況を優先します。

平面図は 1/100 の縮尺で
正確に印刷されています。

どうぞお手持ちの定規で寸法を測り
お客様の家具を図面にあてはめてみ
てください。





Kitchen



Sanitaryroom



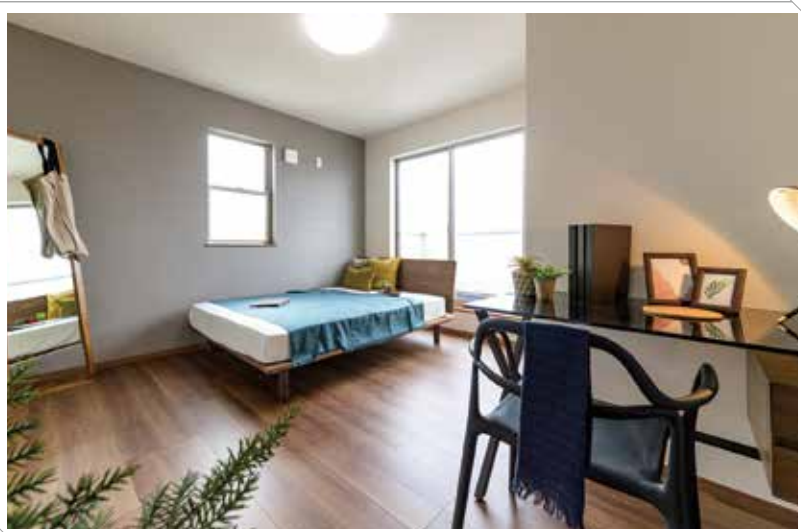
Bathroom



Living Dining Kitchen



Bedroom & Closet



※設備の仕様等については予告なく変更する場合がございます。 ※写真は当社物件の施工例です。〈一部メーカー提供画像〉
売主 ホームポジション株式会社 宅地建物取引業者免許 / 国土交通大臣免許 (3) 第8082号

価格表

ジオヴィスタ 島田市 御請 2期(2棟) 新築分譲住宅

消費税込み土地建物価格(円)

1号棟 木造2階建 4LDK+ウォークインクローゼット+パントリー 駐車スペース4台 土地面積/177.59㎡(53.72坪) 建物面積/103.41㎡(31.28坪)

SOLD OUT

2号棟 木造2階建 4LDK+ウォークインクローゼット+シューズクローク+パントリー 駐車スペース4台(車種による) 土地面積/152.34㎡(46.08坪) 建物面積/102.26㎡(30.93坪)

●全額ローン(頭金0円) ●40年返済 ●2,280万円借入 ●金利0.65%(変動金利)の場合 【返済例1】ボーナス時0円 月々**53,955円** 【返済例2】ボーナス時99,508円 月々**37,389円**

22,800,000円

【掲載の住宅ローンについて】ローンの種類:紹介ローン 金融機関:地方銀行 融資限度額:物件価格の100%(別途諸経費が必要です) 返済期間:40年 金利:変動金利、年利0.65% ※適用される金利は融資実行時のものとなり、表記されている金利とは異なります。

◆総戸数:2/販売戸数:1 ◆広告有効期限:令和7年4月末

ジオヴィスタ 島田市 御請2期(2棟) 新築分譲住宅

デザインが暮らしを変える



GEOVISTA[®]
Shimada Oke