

長期優良
住宅

※建物パースは「島田市 御仮屋町6期(1棟)」
新築分譲住宅の完成予想図です。

島田市 御仮屋町6期(1棟) 新築分譲住宅

南面道路によりひらけ、陽あたり良い邸宅。
ウエルシア 徒歩3分、周辺に商業施設が充実した住みよい環境。
県道381号線が近く、交通利便性に優れた立地。



南面道路によりひらけ、陽あたり良い邸宅。

並列4台駐車可能なゆったりとした敷地。

北側は官地のため建物がなく、風通しも良好です。

ウエルシア 徒歩3分、 周辺に商業施設が充実した住みよい環境。

コンビニやスーパーなどが点在。買い物が便利なエリア。

県道381号線が近く、交通利便性に優れた立地。

島田駅や六合駅へアクセス良好。通勤や通学にも快適です。

※建物パースは「島田市 御飯屋町6期(1棟)」の完成予想図です。 ※車やプランター及び植栽は付帯されません。 ※外構はイメージです。

※外壁の材質や色、内装及び設備の仕様等については予告なく変更する場合がございます。

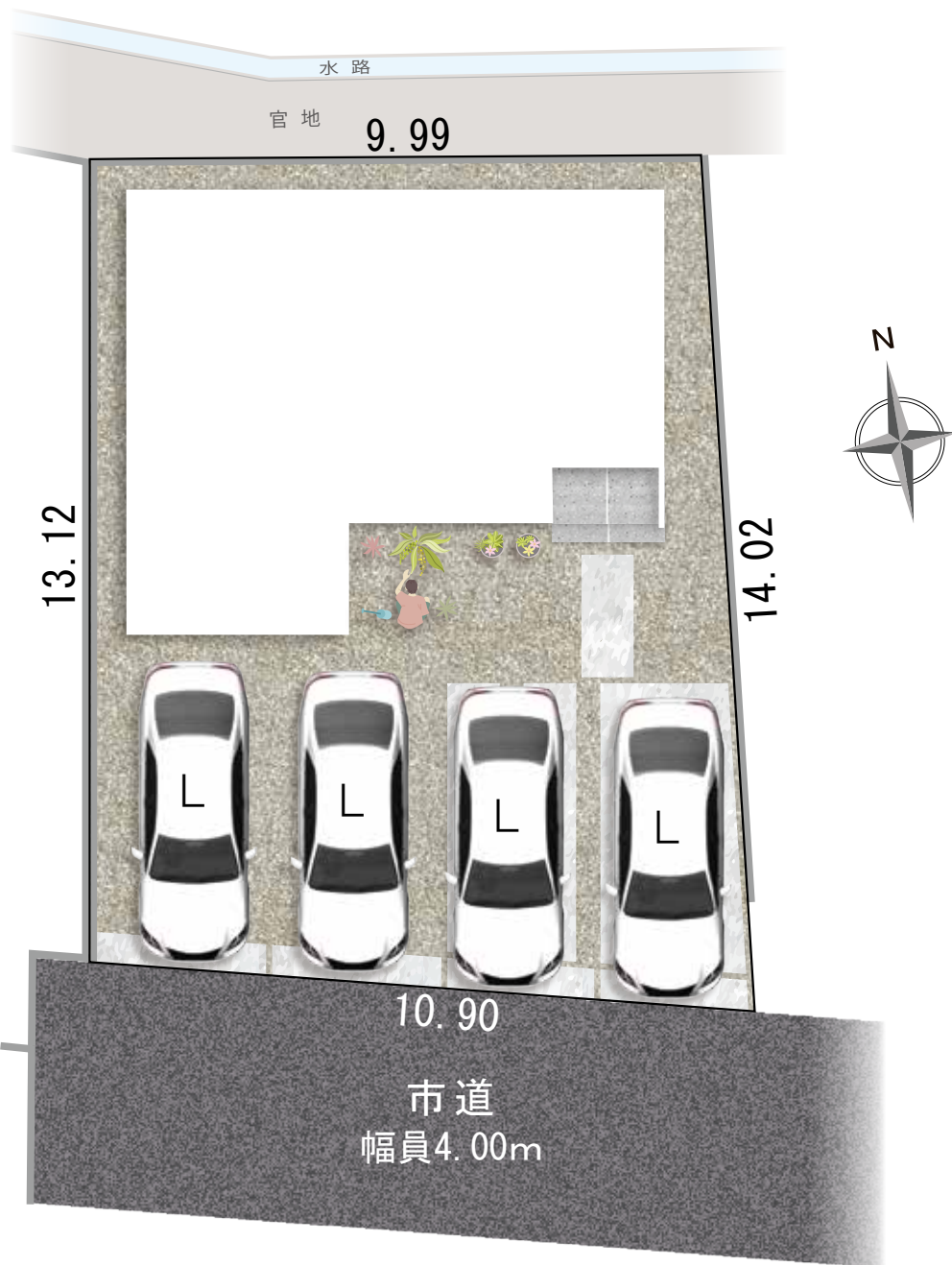
※この冊子内の建物パースは、外壁メーカー提供の素材を使用し制作しておりますが、掲載媒体や印刷状況により、外壁の色味・質感が実際と異なる場合がございます。

また、実際の完成物件は、天候や時間帯、周辺環境等の諸条件により、パースと見え方が異なる場合がございます。

外壁のサンプルまたは完成物件をご覧ください。実際の色味をご確認いただけます。お気軽にお問い合わせください。



全体配置図



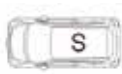
車のサイズは下記を想定しています。



L／大型
クラウン



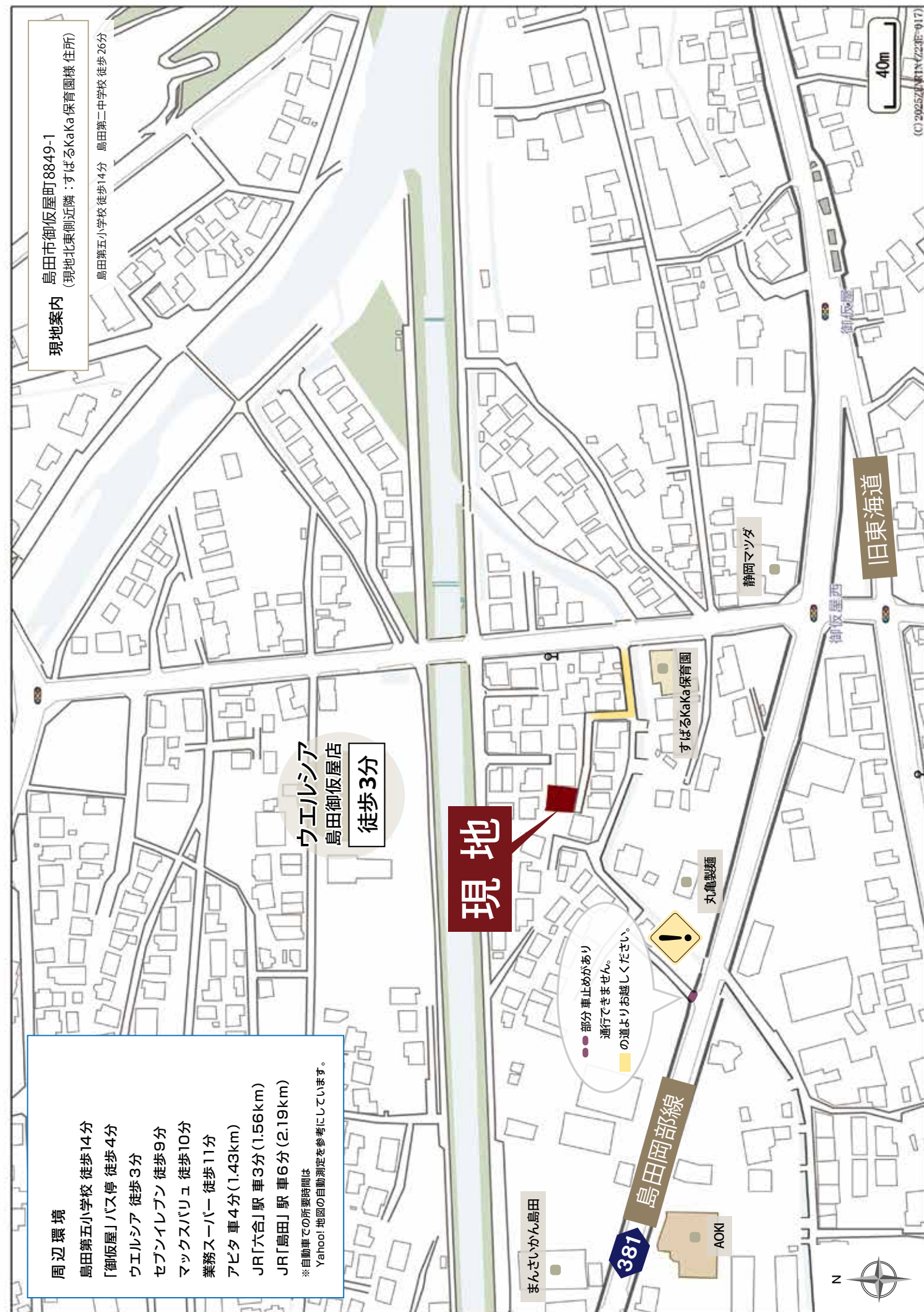
M／中型
プリウス



S／小型(軽)
アルト

※配置図はイメージです。※現況と図面が異なる場合、現況を優先します。

※完成前の図面のため、配置図上の駐車位置や台数、土間コンクリート、
電柱の有無や位置、境界ブロックなどが実際と異なる場合があります。詳しくはお問い合わせください。



並列4台駐車可能

南面道路
陽あたり良好

各自個室が持てる
5LDK

長期優良
住宅

大人数対応
BIGな間取り
5LDK

乾太くん付き
(ガス乾燥機)

エコジョーズ
ウルトラ
ファインバブル
泡の力で洗浄効果と肌の潤いを
持続させる給湯システム



※建物・パースは「島田市 御飯屋町6期(1棟)」の完成予想図です。 ※車やプランター等の付属品は付帯されません。 ※外構はイメージです。
※外壁の材質や色、内装及び設備の仕様等については予告なく変更する場合がございます。
※この冊子内の建物・パースは、外壁メーカー提供の素材を使用し制作しておりますが、掲載媒体や印刷状況により、外壁の色味・質感が実際と異なる場合がございます。
また、実際の完成物件は、天候や時間帯、周辺環境等の諸条件により、パースと見え方が異なる場合がございます。
外壁のサンプルまたは完成物件をご覧ください。実際の色味をご確認いただけます。お気軽にお問い合わせください。

土地面積

141.40㎡
(42.77坪)

建物面積

101.03㎡
(30.56坪)

間取り

5LDK

ウォークインクローゼット

駐車スペース

4台

長期優良住宅認定

長期に渡り良好な状態で使用するための
措置が講じられた優良な住宅に認定されています。

✓長期優良住宅には様々なメリットがあります！

※条件等、詳細はお問い合わせください

長期優良
住宅

住宅設計性能評価書取得物件



設計
性能評価

耐震等級
最高等級 3

断熱等級
最高等級 5

劣化対策等級
最高等級 3

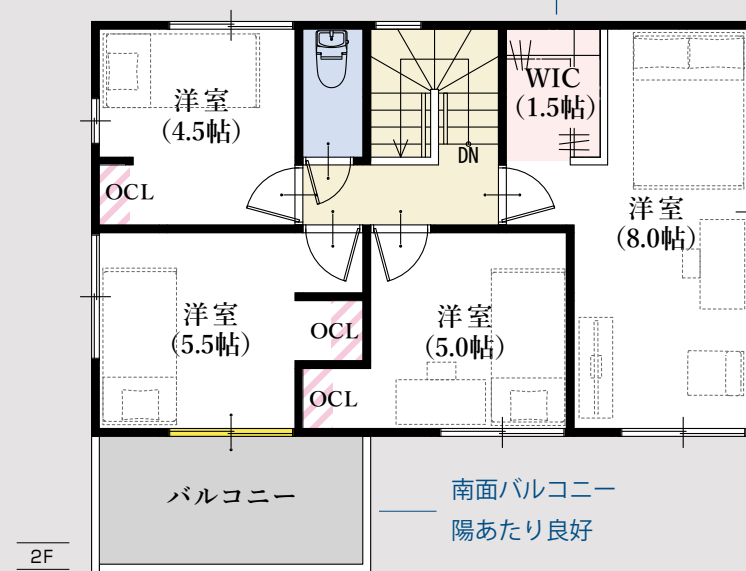
維持管理対策
等級 最高等級 3

一次エネルギー
消費量等級 最高等級 6

地震保険でも優遇され割引が適用されます。



平面図



通気性が良い
セミオープン仕上のWIC



※当社の別物件の施工事例です

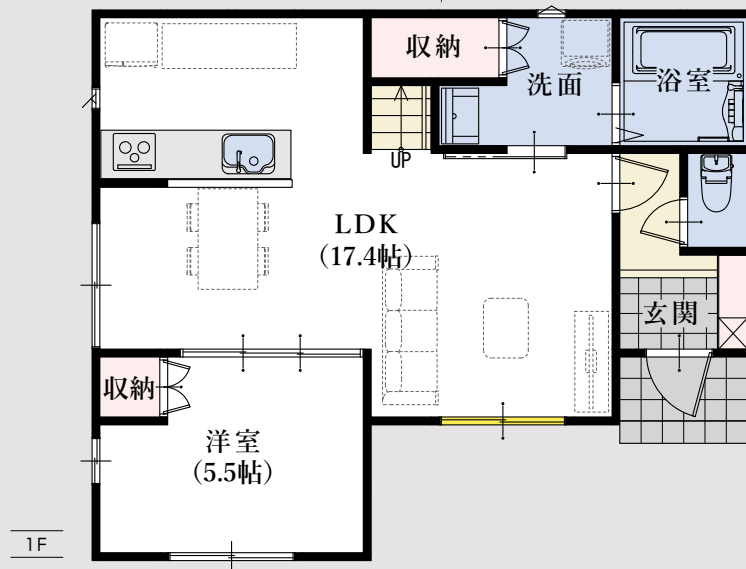


洗濯も快適な
『浴室換気乾燥暖房機』付き



※イメージ

洗面室に収納スペース付き



窓の表記について



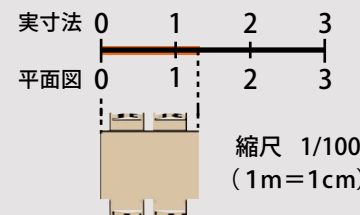
平面図の略語について

「SC」…シューズクローク
「P」…パントリー
「WIC」…ウォークインクローゼット
「OCL」…オーブンクローク

◆所在地／地番：島田市御飯屋町9547番1 ◆都市計画／非線引区域 ◆用途地域等／第二種中高層住居専用地域 ◆建ぺい率・容積率／建ぺい率：60%、容積率：150% ◆接道状況／南側4.00mの市道に接する ◆利用可能施設／中部電力、プロパンガス(東邦液化ガス)、浄化槽、公営水道 ◆交通／島田市コミュニティバス「御飯屋」バス停 徒歩4分、JR「島田」駅 バス7分、車6分、JR「六合」駅 バス9分、車3分 ◆学区／島田第五小学校・島田第二中学校 ◆建物の構造／木造2階建ガルバリウム鋼板葺 ◆建築確認番号／第2025確認建築静建住ま03771号 ◆建築年月または入居予定年月及び引渡し可能年月／令和8年1月末

※外壁の材質や色、内装及び設備の仕様等については予告なく変更する場合がございます。
※現況と図面が異なる場合、現況を優先します。

長期保証 10年保証 地盤保証 フラット35S ecoジョーズ しろあり保証 1000 住あんしん保証 住宅あんしんサポート対応



平面図は1/100の縮尺で印刷されています。

どうぞお手持ちの定規で寸法を測りお客様の家具を図面にあてはめてみてください。



Kitchen

シンク、コンロ、調理台が横一列になったI型キッチンは、コンパクトで空間を効率良く使えます。シンプルで汎用性が高く、実用的な点も魅力のひとつです。



Bathroom

ゆったり一坪の広さで一日の疲れを癒すくつろぎのバスタイム。
ワイドサイズで保温性の高い浴槽など使いやすさを考えました。



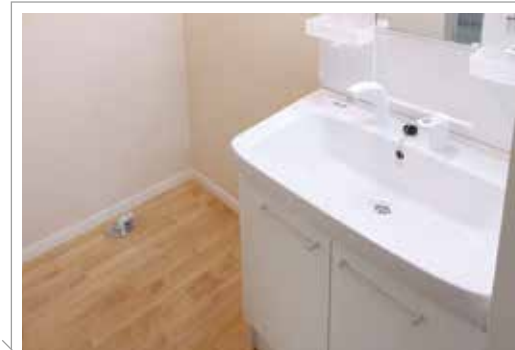
Toilet

1階・2階とも快適なシャワートイレを採用しました。

Sanitaryroom

汚れがたまりにくく、お掃除が簡単です。

※設備の仕様等については予告なく変更する場合がございます。
※写真は一部完成写真です。＜一部メーカー提供画像＞
※キッチンとバスルームは仕様が異なる場合があります。詳細はお問い合わせください。

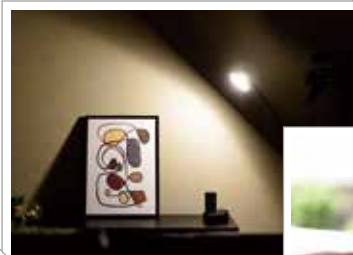


Living Dining Kitchen

仕切りの壁をなくして、リビングとキッチンを一体に。

機能的で広々とした快適なリビングダイニングキッチンが生まれました。

※1 間取りや設備は物件により異なります。



Bedroom & Kidsroom

フローリングや壁クロス等の内装も1棟1棟、
物件に合わせてセレクトしています。



※設備の仕様等については予告なく変更する場合がございます。※写真は一部完成写真です。
売主 ホームポジション株式会社 宅地建物取引業者免許/国土交通大臣免許(3)第8082号

島田市 御飯屋町6期(1棟)新築分譲住宅

この物件についての
お問合せ、ご案内、購入のご相談はこちらまで

☐ 媒介

価 格 表

子育てグリーン 住宅支援事業

※予算が無くなり次第終了

80万円 補助金が受けられる！

島田市 御仮屋町 6期(1棟) 新築分譲住宅

消費税込み土地建物価格(円)

木造 2階建 5LDK+ウォークインクローゼット 駐車スペース4台

土地面積／141.40㎡(42.77坪) 建物面積／101.03㎡(30.56坪)

●全額ローン(頭金0円) ●40年返済 ●2,680万円借入 ●金利0.65%(変動金利)の場合

【返済例1】ボーナス時0円 月々**63,420円** 【返済例2】ボーナス時99,508円 月々**46,855円**

2,680万円

【掲載の住宅ローンについて】 ローンの種類:紹介ローン 金融機関:地方銀行 融資限度額:物件価格の100%(別途諸経費が必要です) 返済期間:40年 金利:変動金利、年利0.65% ※適用される金利は融資実行時のものとなり、表記されている金利とは異なります。

◆総戸数:1/販売戸数:1 ◆広告有効期限:令和8年4月末

長期優良住宅認定

長期に渡り良好な状態で使用するための
措置が講じられた優良な住宅に認定されています。

長期優良
住宅

✓ 長期優良住宅には様々なメリットがあります！

※条件等、詳細はお問い合わせください

住宅設計性能評価書取得物件



耐震等級
最高等級 **3**

断熱等
性能等級 **5**

劣化対策等級
最高等級 **3**

維持管理対策
等級 最高等級 **3**

一次エネルギー
消費量等級 最高等級 **6**

地震保険でも優遇され割引が適用されます。