

長期優良
住宅

※建物パースは「島田市 東町5期(1棟)」
新築分譲住宅の完成予想図です。

島田市 東町5期(1棟) 新築分譲住宅

全居室南東向きで明るい室内。

コスモス 徒歩5分、周辺に商業施設が充実した住みよい環境。

県道227号線が近く、交通利便性に優れた立地。

六合東小学校 徒歩5分、安心の通学距離。



※建物パースは「島田市 東町5期(1棟)」の完成予想図です。 ※車やプランター及び植栽は付帯されません。 ※外構はイメージです。

※外壁の材質や色、内装及び設備の仕様等については予告なく変更する場合がございます。

※この冊子内の建物パースは、外壁メーカー提供の素材を使用し制作しておりますが、掲載媒体や印刷状況により、外壁の色味・質感が実際と異なる場合がございます。

また、実際の完成物件は、天候や時間帯、周辺環境等の諸条件により、パースと見え方が異なる場合がございます。

外壁のサンプルまたは完成物件をご覧ください。実際の色味をご確認いただけます。お気軽にお問い合わせください。

全居室南東向きで明るい室内。

コスモス 徒歩5分、周辺に商業施設が充実した住みよい環境。

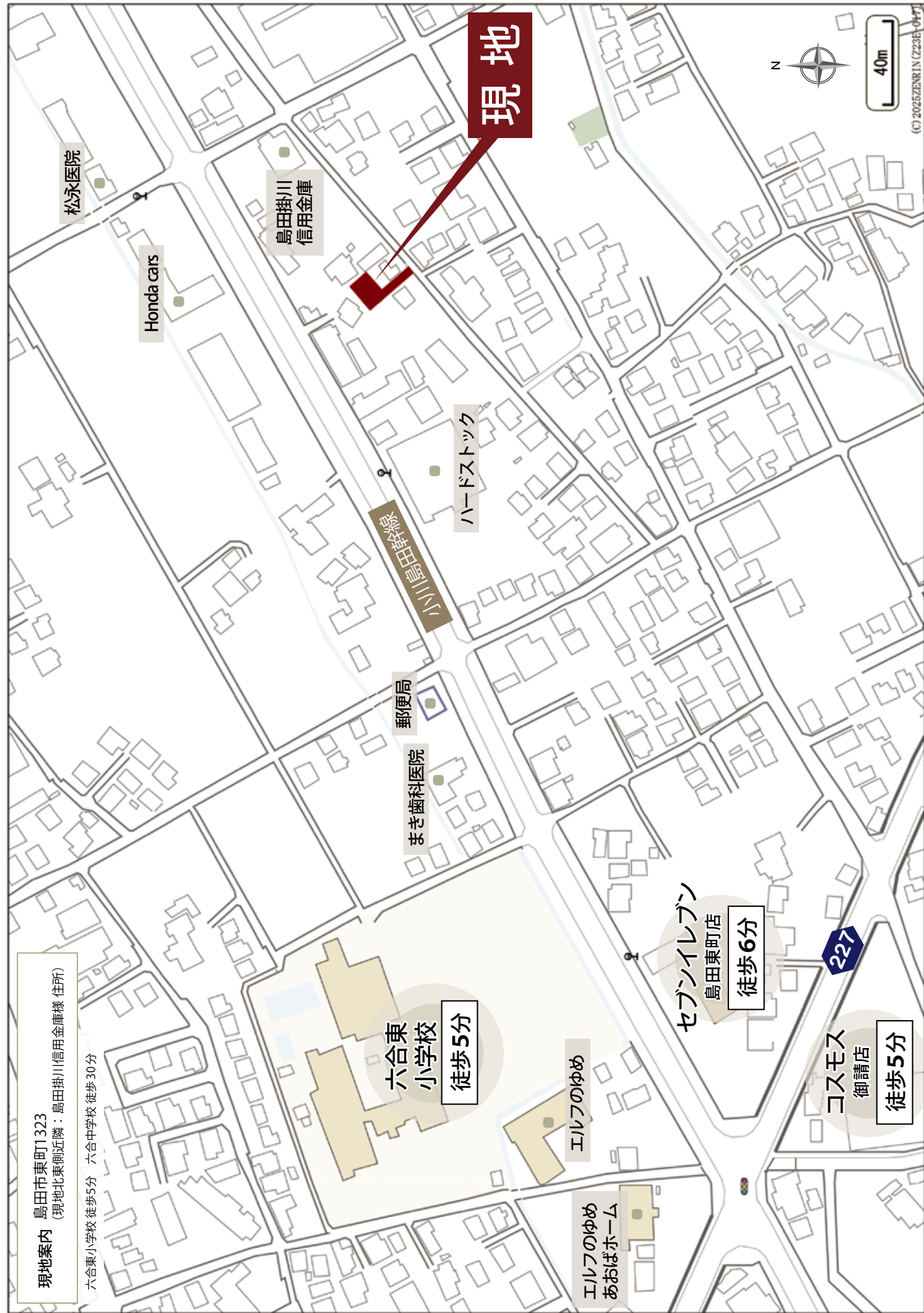
徒歩圏内にスーパーやドラッグストアが点在。買い物便利なエリアです。

県道227号線が近く、交通利便性に優れた立地。

車での移動が便利、お出かけの際も快適。JR「六合」駅までアクセス良好です。

六合東小学校 徒歩5分、安心の通学距離。





3台駐車可能

全居室南東向き

各自個室が持てる
5LDKプラン

長期優良
住宅

エコジョーズ

ウルトラ
ファインバブル
泡の力で洗浄効果と肌の潤いを
持続させる給湯システム

乾太くん付き
(ガス乾燥機)

大人数対応
BIGな間取り

5LDK



※建物・パースは「島田市 東町5期(1棟)」の完成予想図です。 ※車やプランター等の付属品は付帯されません。 ※外構はイメージです。
※外壁の材質や色、内装及び設備の仕様等については予告なく変更する場合がございます。
※この冊子内の建物パースは、外壁メーカー提供の素材を使用し制作しておりますが、掲載媒体や印刷状況により、外壁の色味・質感が実際と異なる場合がございます。
また、実際の完成物件は、天候や時間帯、周辺環境等の諸条件により、パースと見え方が異なる場合がございます。
外壁のサンプルまたは完成物件をご覧ください。実際の色味をご確認いただけます。お気軽にお問い合わせください。

土地面積

191.82㎡

(58.02坪)

※路地状部分約54㎡含む

建物面積

104.33㎡

(31.55坪)

間取り

5LDK

ウォークインクローゼット
+シューズクローク

駐車スペース

3台

長期優良住宅認定

長期に渡り良好な状態で使用するための
措置が講じられた優良な住宅に認定されています。

✓長期優良住宅には様々なメリットがあります！

※条件等、詳細はお問い合わせください

長期優良
住宅

住宅設計性能評価書取得物件



設計
性能評価

耐震等級
最高等級 3

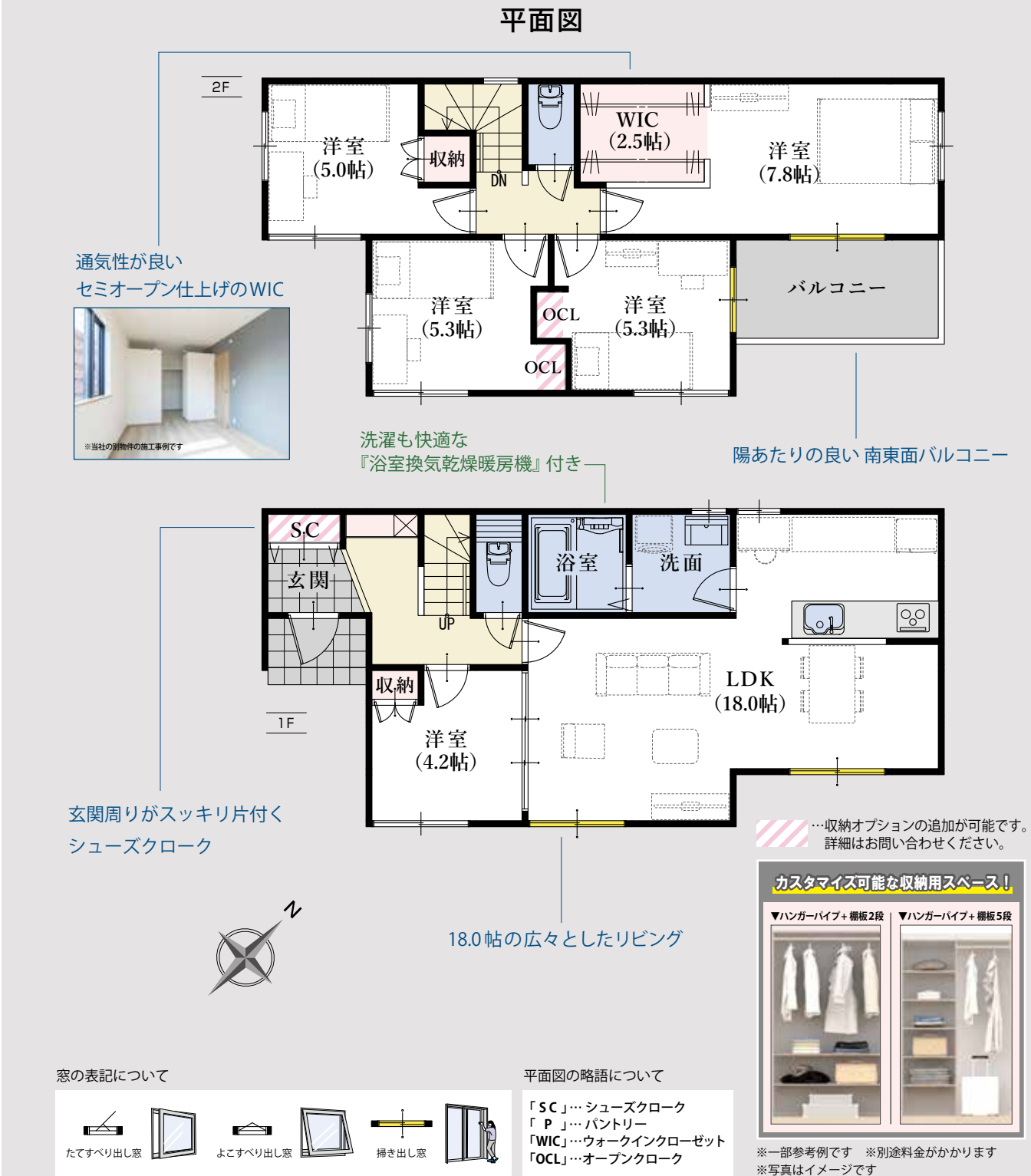
断熱等
性能等級
最高等級 5

劣化対策等級
最高等級 3

維持管理対策
等級
最高等級 3

一次エネルギー
消費量等級
最高等級 6

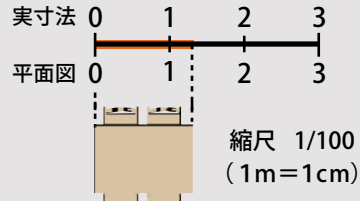
地震保険でも優遇され割引が適用されます。



◆所在地／地番：島田市東町1316番5 ◆都市計画／区域区分非設定 ◆用途地域等／用途地域指定なし、都市計画区域：島田市計画区域 ◆建ぺい率・容積率／建ぺい率：60%、容積率：200% ◆接道状況／南東側4.00mの市道に接する ◆利用可能施設／中部電力、プロパンガス(東邦液化ガス)、浄化槽、公営水道 ◆交通／島田コミュニティバス「さくら入口」バス停 徒歩3分、JR「六合」駅バス9分 ◆学区／六合東小学校・六合中学校 ◆建物の構造／木造2階建ガルバリウム鋼板葺 ◆建築確認番号／確認サービス第KS125-0420-55541号 ◆隅切り部分2.01㎡の1/2持ち分あり ◆建築年月または入居予定年月及び引渡し可能年月／令和8年2月末

※外壁の材質や色、内装及び設備の仕様等については予告なく変更する場合がございます。
※現況と図面が異なる場合、現況を優先します。

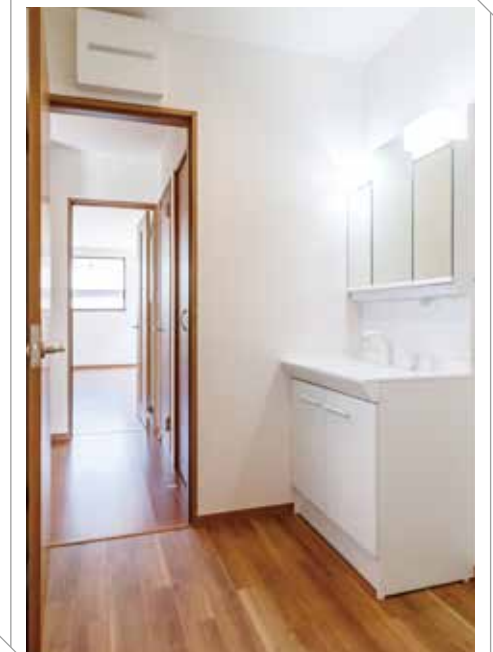
長期保証 10年保証 地盤保証 フラット35S ecoジョーズ しおり保証 1000 住まいん証 住まいん証 サポート対応



平面図は1/100の縮尺で印刷されています。
どうぞお手持ちの定規で寸法を測りお客様の家具を図面に
あてはめてみてください。

Bathroom

ゆったり一坪の広さで一日の疲れを癒すくつろぎのバスタイム。
ワイドサイズで保温性の高い浴槽など使いやすさを考えました。



Toilet

1階・2階とも快適なシャワートイレを採用しました。

Sanitary room

汚れがたまりにくく、お掃除が簡単です。

※設備の仕様等については予告なく変更する場合がございます。
※写真は一部完成写真です。＜一部メーカー提供画像＞
※当該物件と違う色味などを使用している場合がございます。詳細は各物件の内装プレゼン資料をご確認ください。



Kitchen

シンク、コンロ、調理台が横一列になったI型キッチンは、
コンパクトで空間を効率良く使えます。
シンプルで汎用性が高く、実用的な点も魅力のひとつです。

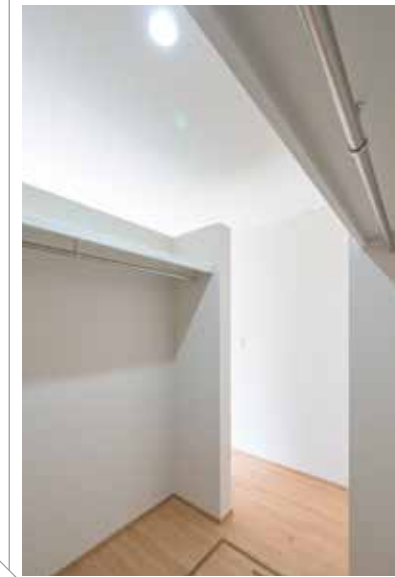
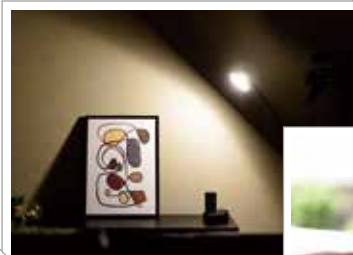


Living Dining Kitchen

仕切りの壁をなくして、リビングとキッチンを一体に。

機能的で広々とした快適なリビングダイニングキッチンが生まれました。

※1 間取りや設備は物件により異なります。



Bedroom & Kidsroom

フローリングや壁クロス等の内装も1棟1棟、
物件に合わせてセレクトしています。



※設備の仕様等については予告なく変更する場合がございます。※写真は一部完成写真です。
売主 ホームポジション株式会社 宅地建物取引業者免許/国土交通大臣免許(3)第8082号

島田市 東町5期(1棟)新築分譲住宅

この物件についての
お問合せ、ご案内、購入のご相談はこちらまで

☐ 媒介

価 格 表

子育てグリーン 住宅支援事業

※予算が無くなり次第終了

80万円 補助金が受けられる！

島田市 東町5期(1棟) 新築分譲住宅

消費税込み土地建物価格(円)

木造2階建 5LDK+ウォークインクローゼット+シューズクローク 駐車スペース3台
土地面積／191.82㎡(58.02坪)※路地状部分約54㎡含む 建物面積／104.33㎡(31.55坪)

●全額ローン(頭金0円) ●40年返済 ●2,880万円借入 ●金利0.65%(変動金利)の場合

【返済例1】ボーナス時0円 月々**68,153円** 【返済例2】ボーナス時99,508円 月々**51,588円**

2,880万円

【掲載の住宅ローンについて】 ローンの種類:紹介ローン 金融機関:地方銀行 融資限度額:物件価格の100%(別途諸経費が必要です) 返済期間:40年 金利:変動金利、年利0.65% ※適用される金利は融資実行時のものとなり、表記されている金利とは異なります。
◆総戸数:1/販売戸数:1 ◆広告有効期限:令和8年5月末

長期優良住宅認定

長期に渡り良好な状態で使用するための
措置が講じられた優良な住宅に認定されています。

長期優良
住宅

✓長期優良住宅には様々なメリットがあります！

※条件等、詳細はお問い合わせください

住宅設計性能評価書取得物件



耐震等級
最高等級 3

断熱等
性能等級 5

劣化対策等級
最高等級 3

維持管理対策
等級 3

一次エネルギー
消費量等級 6

地震保険でも優遇され割引が適用されます。