

長期優良
住宅



沼津市岡宮2期(1棟) 新築分譲住宅

敷地50坪、清々とした角地。駐車3台可能。
沼津バイパスにアクセス良好。交通利便性に優れた立地。
クリエイトSD、マックスバリュエクスプレスともに車2分、
周辺に商業施設が充実。



※写真は当社他物件のイメージです。

敷地50坪、清々とした角地。駐車3台可能。

風通しが良い、清々とした角地。駐車は3台可能です。
また、前面道路が6m以上あり駐車もスムーズです。

沼津バイパスにアクセス良好。交通利便性に優れた立地。

国道246号線や伊豆縦貫自動車道、「沼津IC」にもアクセスが良く、人気のエリアです。

クリエイトSD、マックスバリュエクスプレスともに車2分、 周辺に商業施設が充実。

ドラッグストアやコンビニ、スーパーなどが周辺に揃った住みよい環境です。

津波の心配がないエリア。

※沼津市「地震・津波ハザードマップ」より

※建物パースは「沼津市 岡宮2期(1棟)」の完成予想図です。 ※車やプランター等は付帯されません。 ※外構はイメージです。

※外壁の材質や色、内装及び設備の仕様等については予告なく変更する場合がございます。

※この冊子内の建物パースは、外壁メーカー提供の素材を使用し制作しておりますが、掲載媒体や印刷状況により、外壁の色味・質感が実際と異なる場合がございます。

また、実際の完成物件は、天候や時間帯、周辺環境等の諸条件により、パースと見え方が異なる場合がございます。

外壁のサンプルまたは完成物件をご覧ください。実際の色味をご確認いただけます。お気軽にお問い合わせください。



GEOVISTA®

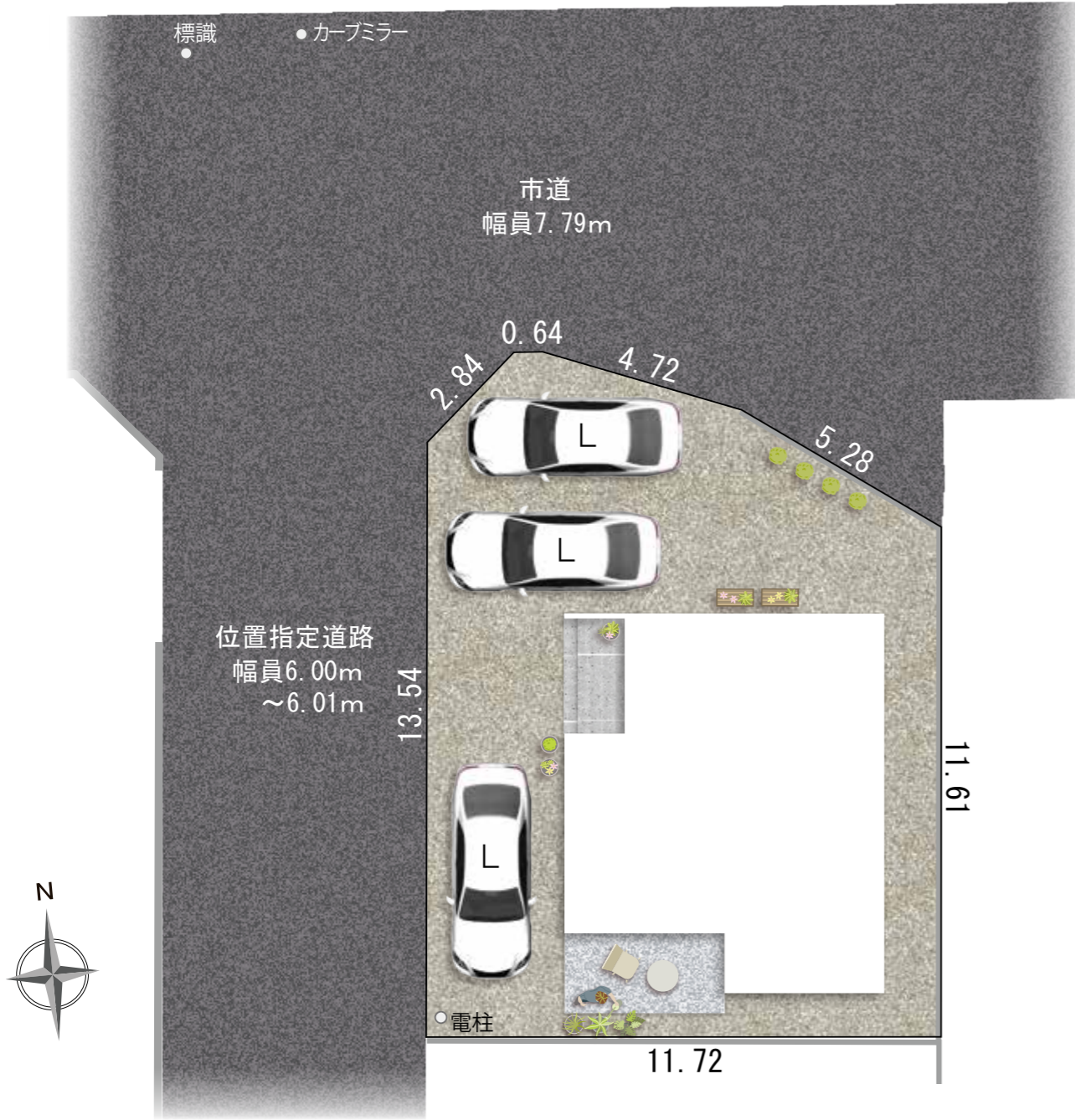
Numazu Okanomiya



敷地50坪以上
清々とした角地

駐車3台可能

全体配置図



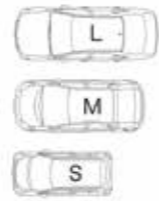
※配置図はイメージです。 ※現況と図面が異なる場合、現況を優先します。 ※一部土間コンクリートを施工する予定ですが記載しておりません。
※完成前の図面のため、配置図上の駐車位置と台数、電柱の有無や位置、境界ブロックなどが実際異なる場合があります。詳しくはお問い合わせください。

周辺環境

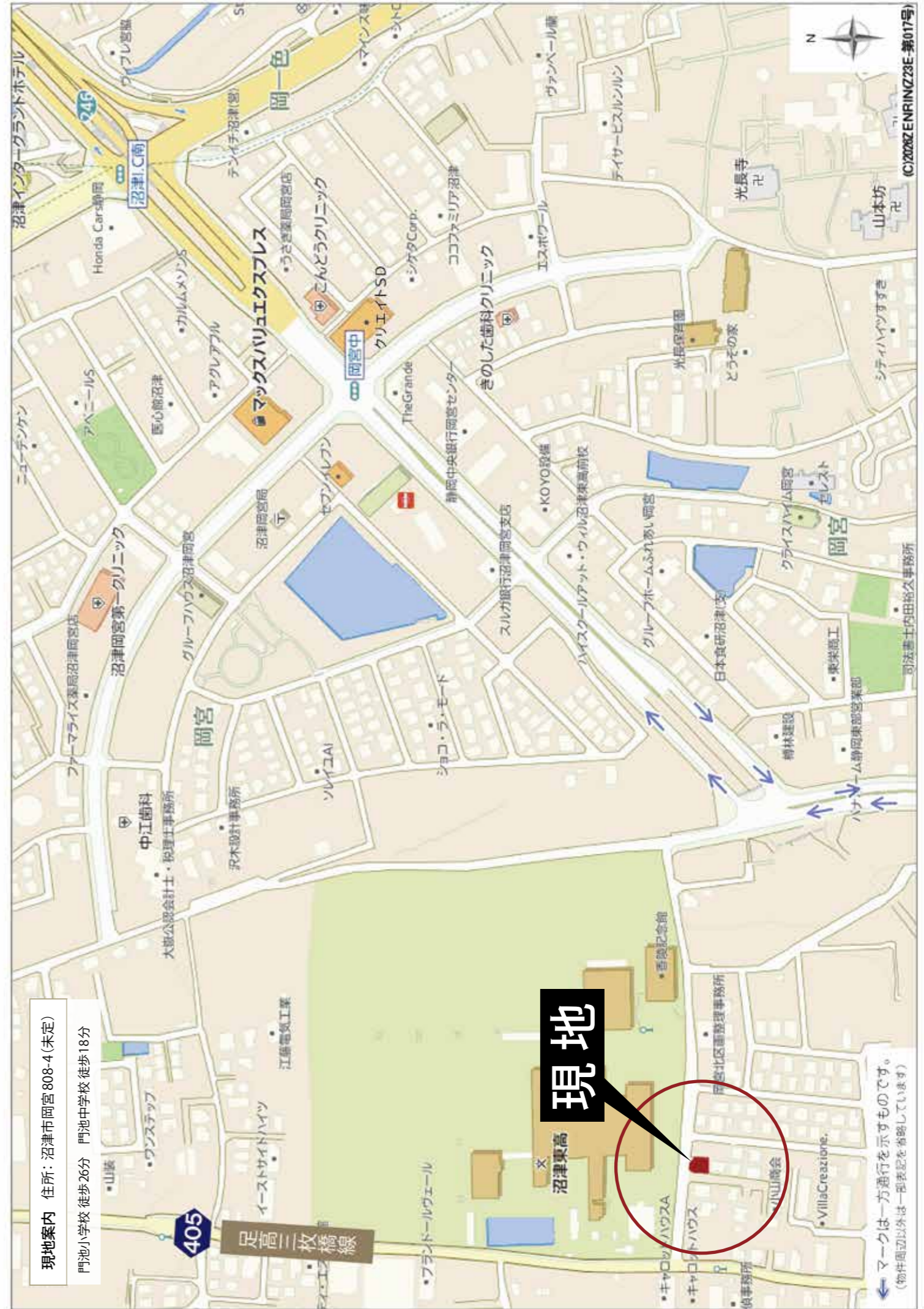
- 沼津市立門池小学校 徒歩26分
- 沼津市立門池中学校 徒歩18分
- 「東高入口」バス停 徒歩2分
- セブンイレブン 徒歩9分
- マックスバリュエクスプレス 徒歩10分

- クリエイトSD 徒歩10分
- コジマ × ビッグカメラ 車3分(1.33km)
- スギ薬局 車3分(1.38km)
- オギノ 車3分(1.43km)

※自動車での所要時間はYahoo! 地図の自動測定を参考にしています。



車のサイズは
下記を想定しています。
L/大型: クラウン
M/中型: プリウス
S/小型(軽): アルト



敷地50坪以上
清々とした角地

駐車3台可能

室内の採光確保にも良い
テラススペース付き

長期優良
住宅



※建物パースは「沼津市 岡宮2期(1棟)」の完成予想図です。
※外構はイメージです。
※外壁の材質や色、内装及び設備の仕様等については予告なく変更する場合がございます。

長期10年保証 地盤保証 フラット35S 快適ガスキャンペーン ecoジョーズ しるあり保証1000 住宅あんしん保証 住宅設備あんしんサポート対応

土地面積

165.73㎡
(50.13坪)

建物面積

98.95㎡
(29.93坪)

間取り

3LDK
ウォークインクローゼット
+シューズクローク+パントリー

駐車スペース

3台

長期優良住宅認定

長期に渡り良好な状態で使用するための
措置が講じられた優良な住宅に認定されています。

長期優良住宅には様々なメリットがあります!

※条件等、詳細はお問い合わせください

長期優良
住宅

住宅設計性能評価書取得物件

設計性能評価 耐震等級 最高等級 3 断熱性能等級 最高等級 5 劣化対策等級 最高等級 3 維持管理対策等級 最高等級 3 一次エネルギー消費量等級 最高等級 6

地震保険でも優遇され割引が適用されます。



2階ホール
セカンド洗面台

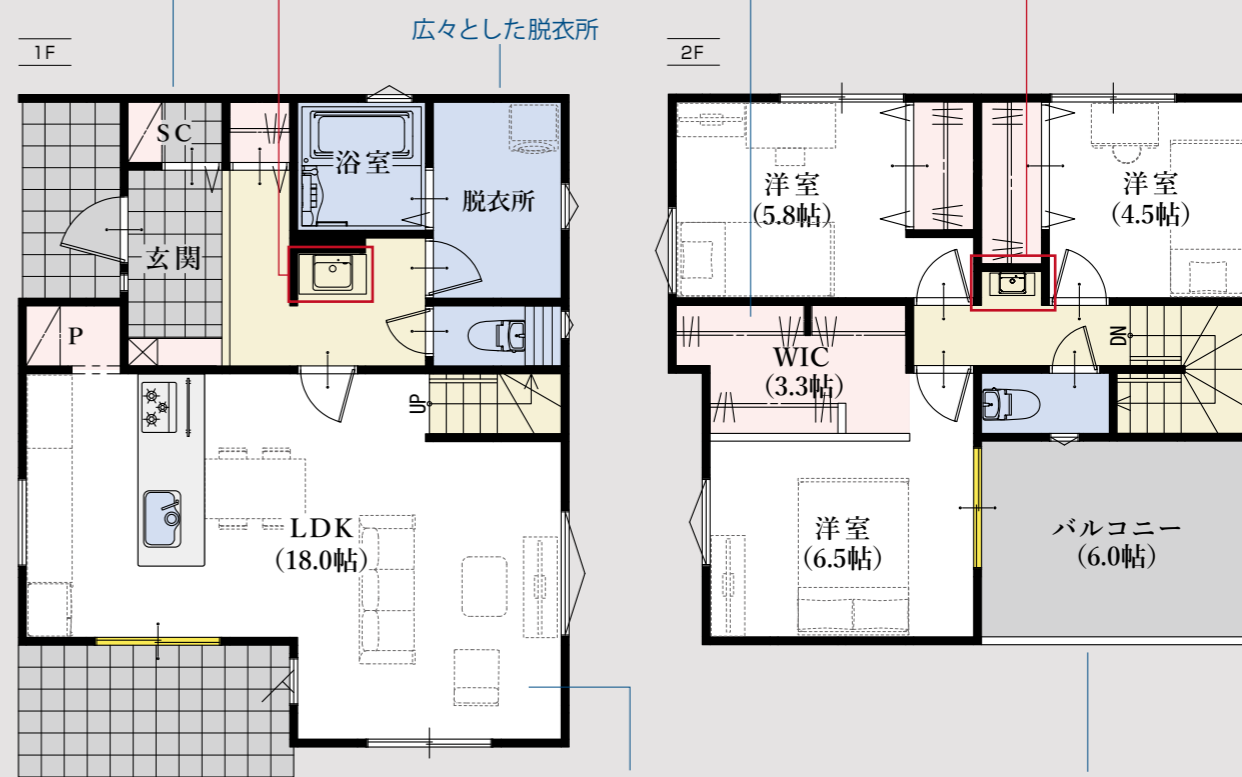
平面図

玄関まわりがスッキリ片付く
シューズクローク

通気性の良いセミオープン仕上げの
ウォークインクローゼット

1階ホールに独立型洗面化粧台を設置
帰宅後にすぐに手洗いができ、衛生的です

スムーズに身支度が可能な
2階セカンド洗面台



18帖の広々としたLDK

陽あたりの良い
6帖の南面バルコニー

リビングの延長として使用できる、テラススペース付き
南西向きのため室内の採光確保も可能

窓の表記について

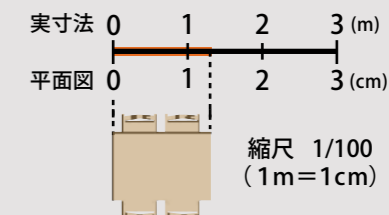


平面図の表記について

「SC」…シューズクローク
「P」…パントリー
「WIC」…ウォークインクローゼット



◆所在地/地番: 沼津市岡宮字伊右工門畑808番4 ◆都市計画/市街化区域 ◆用途地域等/第一種低層住居専用地域 ◆建ぺい率・容積率/建ぺい率:50%、容積率:60% ◆接道状況/北側7.79mの市道と西側6.00~6.01mの市道に接する ※角地 ◆利用可能施設/東京電力、都市ガス、浄化槽、公営水道 ◆交通/富士急シティバス「東高入口」バス停徒歩2分、JR「沼津」駅バス17分 ◆学区/沼津市立門池小学校・沼津市立門池中学校 ◆建物の構造/木造2階建ガルバリウム鋼板葺 ◆建築確認番号/確認サービス第KS126-0420-50481号 ◆位置指定道路393㎡の1/13持ち分有り ◆建築年月または入居予定年月及び引渡し可能年月/令和8年7月末 ◆設備の仕様についてはお問合せください。



平面図は1/100の縮尺で印刷されています。

どうぞお手持ちの定規で寸法を測りお客様の家具を図面に
あてはめてみてください。

※外壁の材質や色、内装及び設備の仕様等については予告なく変更する場合がございます。
※現況と図面が異なる場合、現況を優先します。



Kitchen

オープンなフルフラットタイプのペニンシュラ型キッチンを採用。
立ち上がりの無いフラットなカウンターは
大きな開放感に満ち溢れています。
リビングやダイニングにいる家族と会話をしたり、
子どもの様子を見ながら安心して食事の準備ができます。



Bathroom

ゆったり一坪の広さで一日の疲れを癒すくつろぎのバスタイム。
ワイドサイズで保温性の高い浴槽など使いやすさを考えました。



Sanitaryroom

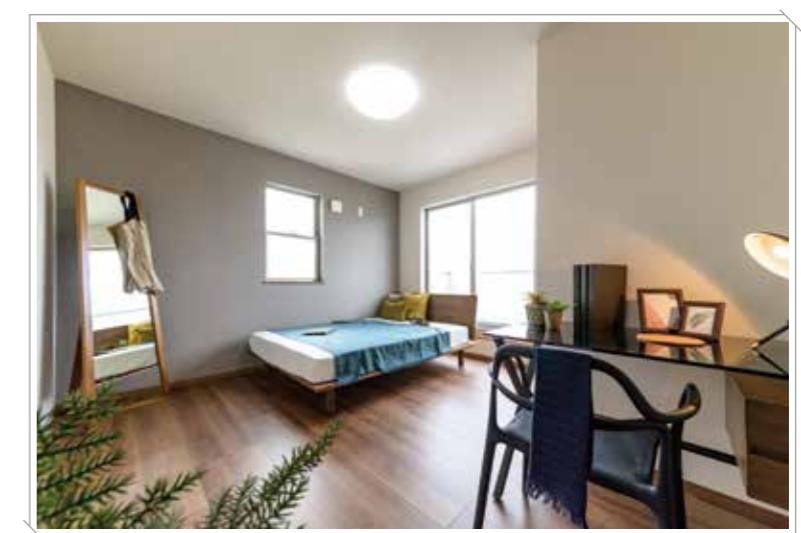
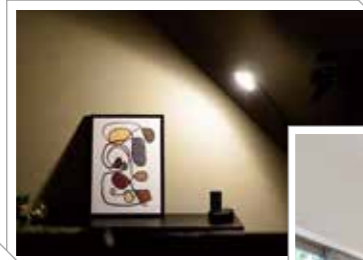
使いやすさと、お手入れのしやすさを充実させました。
いつも清潔であり、心地良い空間も魅力です。

※設備の仕様等については予告なく変更する場合がございます。
※写真は一部完成写真です。<一部メーカー提供画像>
※当該物件と違う色味などを使用している場合がございます。詳細は各物件の内装プレゼン資料をご確認ください。

Living Dining Kitchen

仕切りの壁をなくして、リビングとキッチンを一気に。
機能的で広々とした快適なリビングダイニングキッチンが生まれました。
物件により、畳コーナーやファミリースペースを設けました。^{※1}

※1 間取りや設備は物件により異なります。



Bedroom & Kidsroom

各部屋にはウォークインクローゼットはじめ、収納を完備しました。
フローリングや壁クロス等の内装も1棟1棟、物件に合わせてセレクトしています。



※設備の仕様等については予告なく変更する場合がございます。※写真は施工例です。
売主 ホームポジション株式会社 宅地建物取引業者免許/国土交通大臣免許(4)第8082号

沼津市 岡宮2期(1棟) 新築分譲住宅

この物件についての
お問合せ、ご案内、購入のご相談はこちらまで

媒介

価格表

沼津市 岡宮2期(1棟) 新築分譲住宅

消費税込み土地建物価格(円)

木造2階建 3LDK+ウォークインクローゼット+シューズクローク+パントリー 駐車スペース3台
土地面積/165.73㎡(50.13坪) 建物面積/98.95㎡(29.93坪)

●全額ローン(頭金0円) ●40年返済 ●4,080万円借入 ●金利0.65%(変動金利)の場合

【返済例1】ボーナス時0円 月々**96,551円** 【返済例2】ボーナス時99,508円 月々**79,986円**

4,080万円

【掲載の住宅ローンについて】ローンの種類:紹介ローン 金融機関:地方銀行 融資限度額:物件価格の100%(別途諸経費が必要です) 返済期間:40年 金利:変動金利、年利0.65% ※適用される金利は融資実行時のものとなり、表記されている金利とは異なります。

◆総戸数:1/販売戸数:1 ◆広告有効期限:令和8年10月末

長期優良住宅認定

長期に渡り良好な状態で使用するための
措置が講じられた優良な住宅に認定されています。

長期優良
住宅

✓長期優良住宅には様々なメリットがあります!

※条件等、詳細はお問い合わせください

住宅設計性能評価書取得物件



地震保険でも優遇され割引が適用されます。