

長期優良  
住宅



## 長泉町 上土狩 1期 (1棟) 新築分譲住宅

JR「長泉なめり」駅 徒歩圏内。  
裾野バイパスへアクセス良好、交通利便性に優れた立地。  
長泉小徒歩 6分、通学も安心。



※写真は当社他物件のイメージです。



# GEOVISTA®

Nagaizumicho Kamitogari

## JR「長泉なめり」駅徒歩圏内。

駅が徒歩圏内にあり通勤や通学にも利用しやすい好立地です。

## 裾野バイパスへアクセス良好、交通利便性に優れた立地。

その他にも新東名や伊豆縦貫道も利用しやすく、  
県内外を問わず車での移動がスムーズなエリアです。

## 長泉小徒歩6分、通学も安心。

その他にもスーパーやドラッグストアが周辺に点在した住みよい環境です。



※建物パースは「長泉町 上土狩1期(1棟)」の完成予想図です。 ※車やプランター等は付帯されません。 ※外構はイメージです。

※外壁の材質や色、内装及び設備の仕様等については予告なく変更する場合がございます。

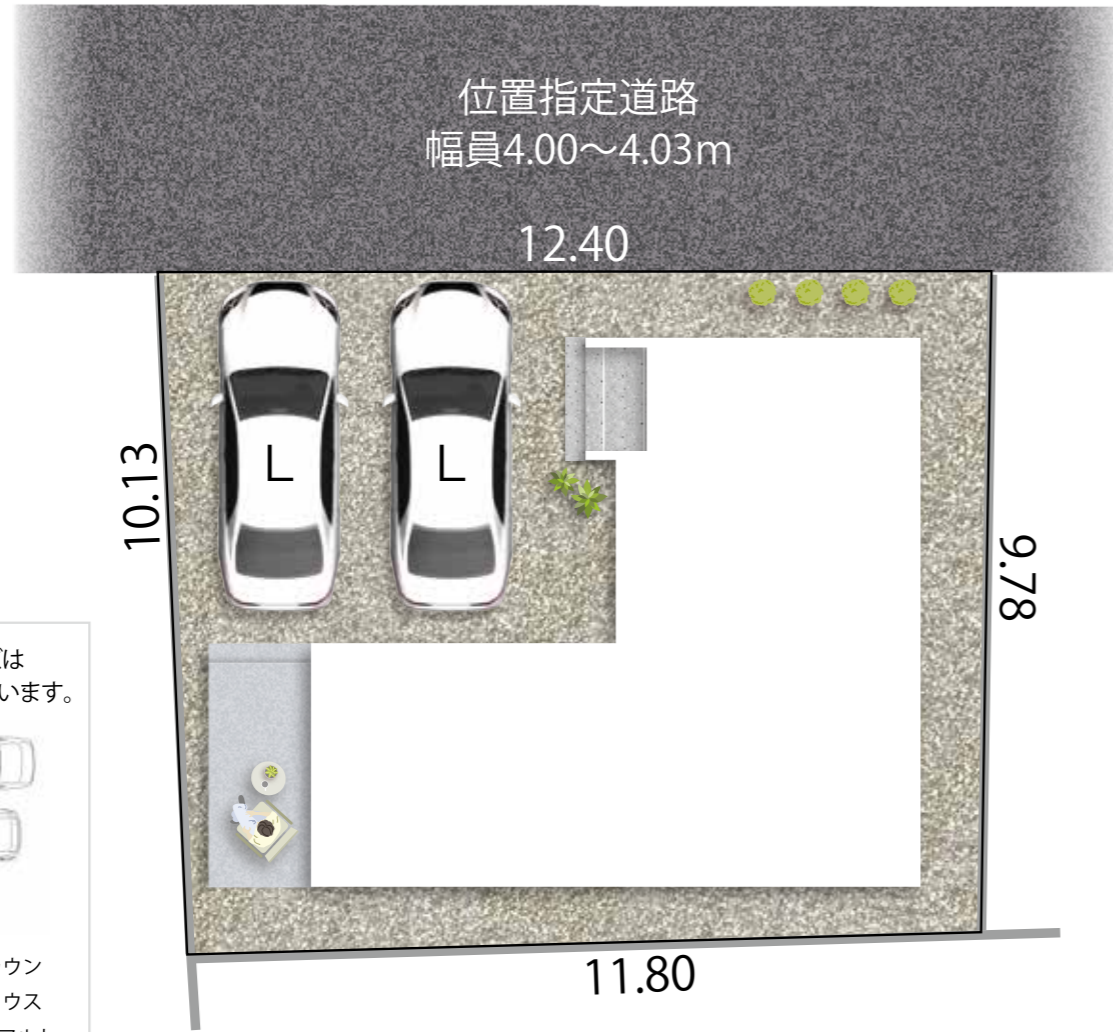
※この冊子内の建物パースは、外壁メーカー提供の素材を使用し制作しておりますが、  
掲載媒体や印刷状況により、外壁の色味・質感が実際と異なる場合がございます。

また、実際の完成物件は、天候や時間帯、周辺環境等の諸条件により、パースと見え方が異なる場合がございます。  
外壁のサンプルまたは完成物件をご覧いただく事で、実際の色味をご確認いただけます。お気軽にお問い合わせください。

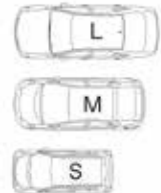
整形地

並列2台駐車可能

全体配置図



車のサイズは  
下記を想定しています。



L/大型：クラウン  
M/中型：プリウス  
S/小型(軽)：アルト

※配置図はイメージです。 ※各敷地には一部土間コンクリートを施工する予定ですが、記載しておりません。  
※現況と図面が異なる場合、現況を優先します。  
※完成前の図面のため、配置図上の駐車位置と台数、電柱の有無や位置、境界ブロックなどが実際異なる場合があります。詳しくはお問い合わせください。

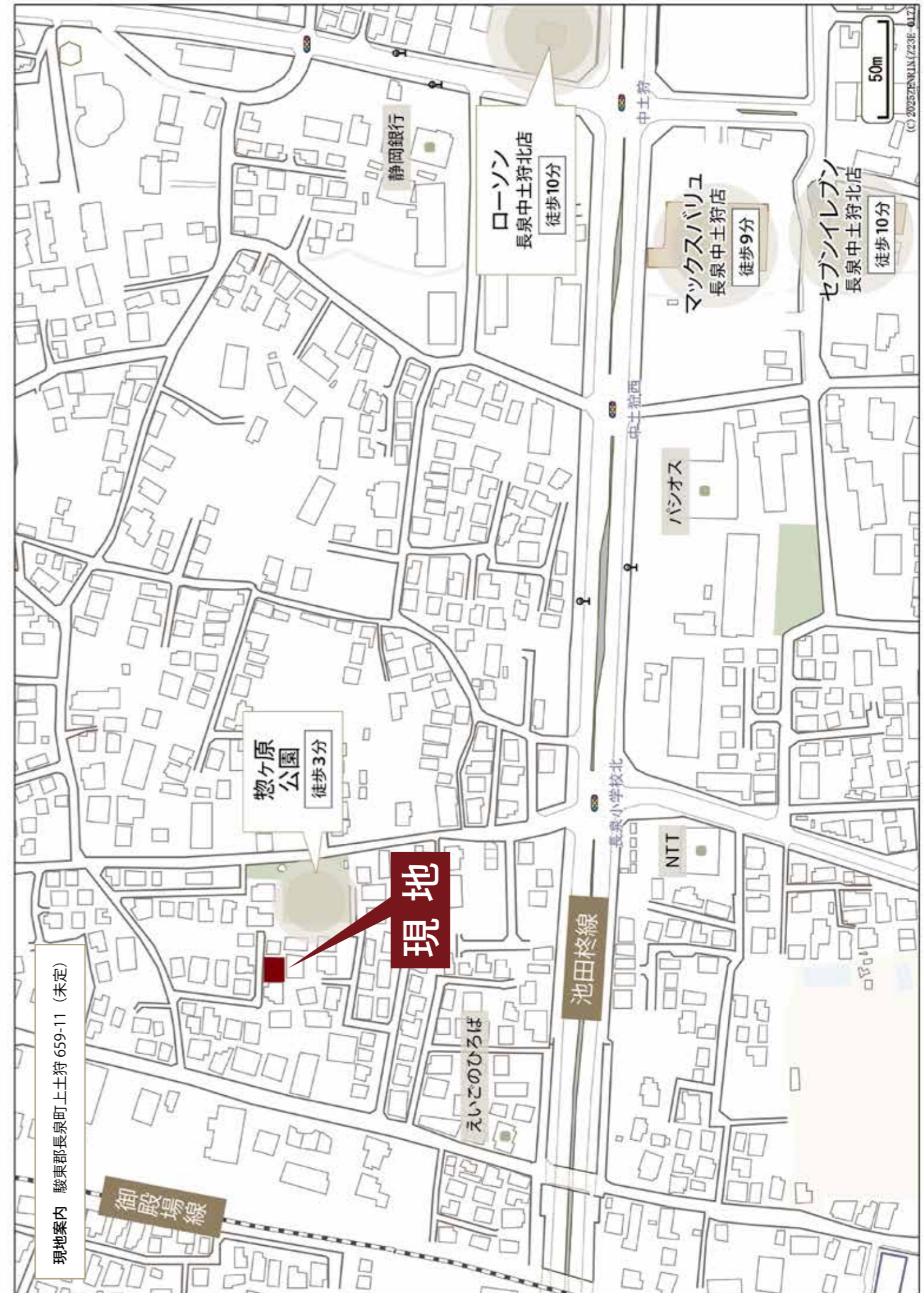
### 周辺環境

長泉町立長泉小学校 徒歩6分  
長泉町立北中学校 徒歩14分  
JR「長泉なめり」駅 徒歩11分  
マックスバリュ 徒歩10分

ローソン 徒歩10分  
セブンイレブン 徒歩10分  
惣ヶ原公園 徒歩3分  
ウエルシア 徒歩12分

クリエイトSD 徒歩10分  
ユーコープ 徒歩11分  
JR「三島」駅 車8分(2.56km)

※自動車での所要時間は Yahoo! 地図の自動測定を参考にしています。



現地案内 駿東郡長泉町上土狩 659-11 (未定)

整形地

並列2台駐車可能

カウンター付き洗面台

テラススペース付



長期優良住宅

※建物パースは長泉町上土狩1期(1棟)の完成予想図です。  
※外構はイメージです。  
※外壁の材質や色、内装及び設備の仕様等については予告なく変更する場合がございます。

長期10年保証 地盤保証 フラット35S 快適ガスキャンペーン ecoジョーズ しろあり保証1000 住宅あんしん保証 住宅設備あんしんサポート対応

土地面積 <b>120.50 m<sup>2</sup></b> (36.45 坪)	建物面積 <b>104.33 m<sup>2</sup></b> (31.55 坪)	間取り <b>3LDK</b> 3ウォークインクローゼット +シューズクローク+パントリー	駐車スペース <b>2台</b>
--	--	--	---------------------

**長期優良住宅認定**

長期に渡り良好な状態で使用するための措置が講じられた優良な住宅に認定されています。

**長期優良住宅には様々なメリットがあります!**

※条件等、詳細はお問い合わせください

長期優良住宅

**住宅設計性能評価書取得物件**

設計性能評価

耐震等級 最高等級 3  
断熱性能等級 最高等級 5  
劣化対策等級 最高等級 3  
維持管理対策等級 最高等級 3  
一次エネルギー消費量等級 最高等級 6

地震保険でも優遇され割引が適用されます。

省エネ性能ラベル

エネルギー消費性能 ★★★★★

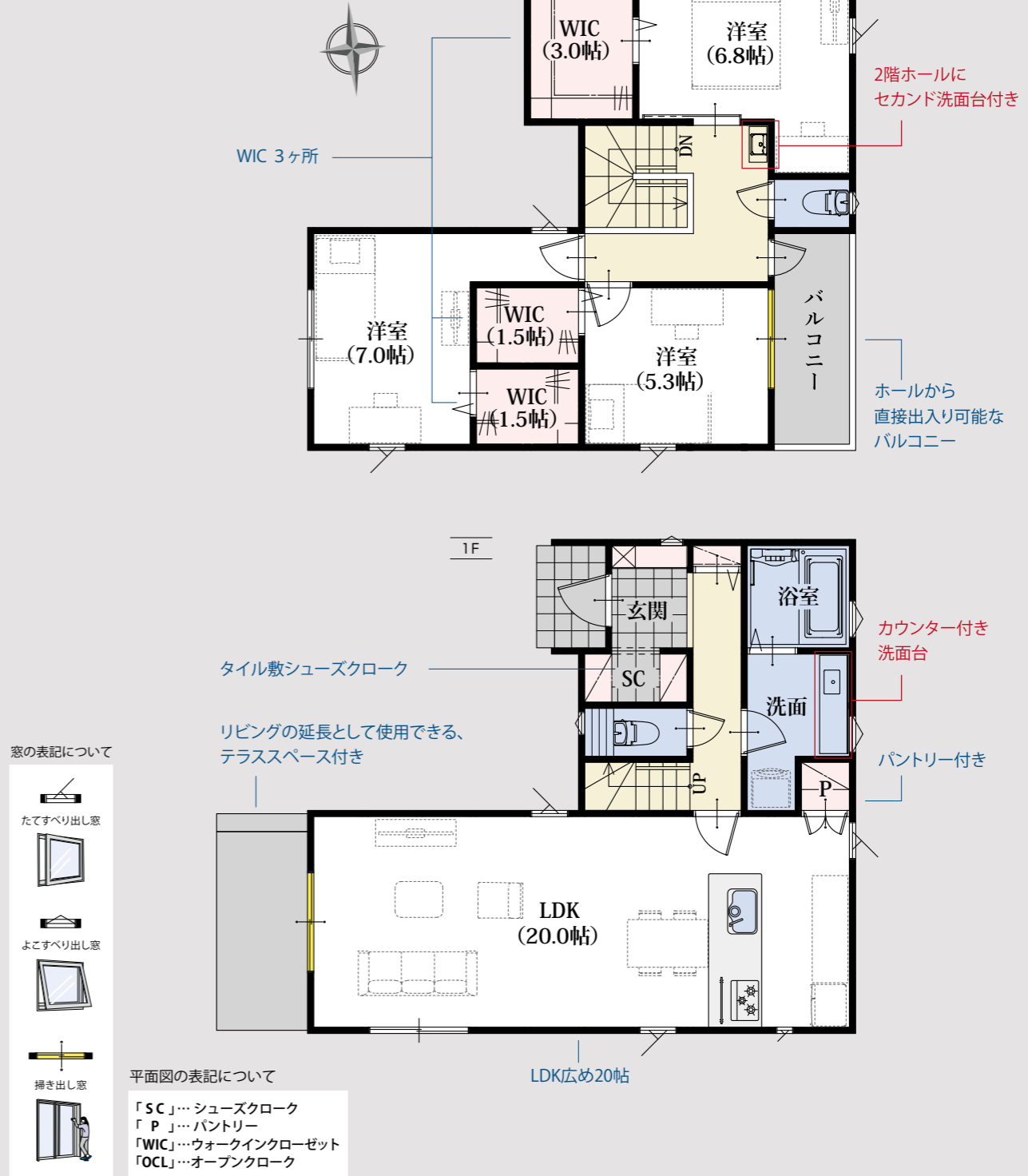
断熱性能 1 2 3 4 5 6 7

目安光熱費 約19.1万円/年

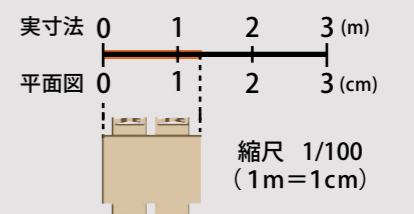
ZEH水準 エネルギー消費性能で★3つ(太陽光発電は考慮しない)、かつ断熱性能で5を達成

自己評価 東京都長泉町上土狩1期1棟 評価日 2026年3月3日

平面図



◆所在地/地番:長泉町上土狩字中土手659番11 ◆都市計画/市街化区域 ◆用途地域等/第一種中高層住居専用地域 ◆建ぺい率・容積率/建ぺい率:60%、容積率:160% ◆接道状況/北側4.00~4.03mの位置指定道路に接する ◆利用可能施設/東京電力、都市ガス、公共下水、公営水道 ◆交通/JR「長泉なめり」駅 徒歩11分 ◆学区/長泉町立長泉小学校・長泉町立北中学校 ◆建物の構造/木造2階建ガルバリウム鋼板葺 ◆建築確認番号/確認サービス第KS126-0420-53005号 ◆建築年月または入居予定年月及び引渡し可能年月/令和8年9月末 ◆設備の仕様についてはお問合せください。



※外壁の材質や色、内装及び設備の仕様等については予告なく変更する場合がございます。  
※現況と図面が異なる場合、現況を優先します。

平面図は1/100の縮尺で印刷されています。  
どうぞお手持ちの定規で寸法を測りお客様の家具を図面にあてはめてみてください。



## Kitchen

オープンなフルフラットタイプのペニンシュラ型キッチンを採用。  
立ち上がりの無いフラットなカウンターは  
大きな開放感に満ち溢れています。  
リビングやダイニングにいる家族と会話をしたり、  
子どもの様子を見ながら安心して食事の準備ができます。



## Bathroom

ゆったり一坪の広さで一日の疲れを癒すつろぎのバスタイム。  
ワイドサイズで保温性の高い浴槽など使いやすさを考えました。



## Sanitaryroom

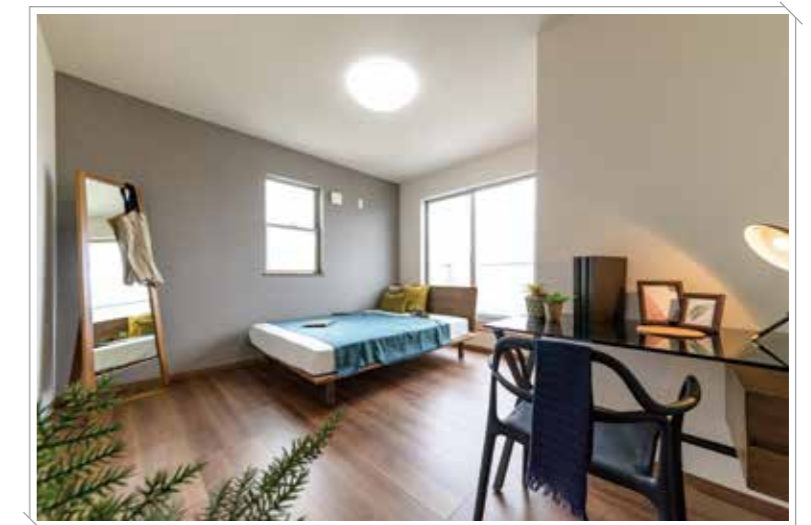
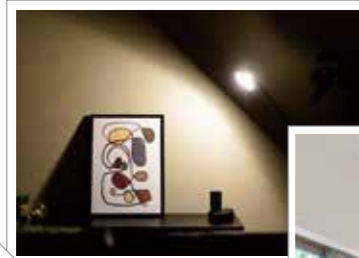
使いやすさと、お手入れのしやすさを充実させました。  
いつも清潔であり、心地良い空間も魅力です。

※設備の仕様等については予告なく変更する場合がございます。※写真は施工例です。<一部メーカー提供画像>

## Living Dining Kitchen

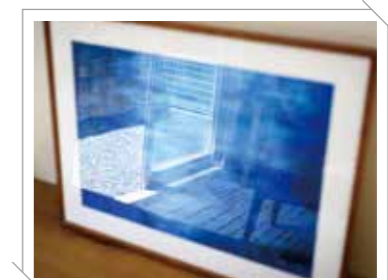
仕切りの壁をなくして、リビングとキッチンを一気に。  
機能的で広々とした快適なリビングダイニングキッチンが生まれました。  
物件により、畳コーナーやファミリースペースを設けました。<sup>※1</sup>

※1 間取りや設備は物件により異なります。



## Bedroom & Kidsroom

各部屋にはウォークインクローゼットはじめ、収納を完備しました。  
フローリングや壁クロス等の内装も1棟1棟、物件に合わせてセレクトしています。



※設備の仕様等については予告なく変更する場合がございます。※写真は施工例です。  
売主 ホームポジション株式会社 宅地建物取引業者免許/国土交通大臣免許(4)第8082号

## 長泉町 上土狩1期(1棟) 新築分譲住宅

この物件についての  
お問合せ、ご案内、購入のご相談はこちらまで

媒介

## 価格表

長泉町 上土狩1期(1棟) 新築分譲住宅

消費税込み土地建物価格(円)

木造2階建 3LDK+3ウォークインクローゼット+シューズクローク+パントリー 駐車スペース2台  
土地面積/120.50㎡(36.45坪) 建物面積/104.33㎡(31.55坪)

●全額ローン(頭金0円) ●40年返済 ●4,380万円借入 ●金利0.65%(変動金利)の場合

【返済例1】ボーナス時0円 月々**103,650円** 【返済例2】ボーナス時99,508円 月々**87,085円**

**4,380万円**

【掲載の住宅ローンについて】ローンの種類:紹介ローン 金融機関:地方銀行 融資限度額:物件価格の100%(別途諸経費が必要です) 返済期間:40年 金利:変動金利、年利0.65% ※適用される金利は融資実行時のものとなり、表記されている金利とは異なります。

◆総戸数:1/販売戸数:1 ◆広告有効期限:令和8年12月末

### 長期優良住宅認定

長期に渡り良好な状態で使用するための  
措置が講じられた優良な住宅に認定されています。

長期優良  
住宅

✓長期優良住宅には様々なメリットがあります!

※条件等、詳細はお問い合わせください

### 住宅設計性能評価書取得物件



地震保険でも優遇され割引が適用されます。