

三島市 鶴喰1期(1棟) 新築分譲住宅

下田街道が近く、交通利便性に優れた好立地。
商業施設が充実した閑静な住宅地。清々とした角地。

デザインが暮らしを変える



GEOVISTA®

Mishima Tsurubami



※建物バスは三島市 鶴喰1期(1棟)の完成予想図です。

Produced by
 Home Position

現地案内 住所：三島市鶴喰53-2(未定)

セブンイレブン

三島青木店

徒歩6分

● 牛角

● ハードオフ

● 周福寺

● 現地

鶴喰

青木

【周辺環境】

- 三島市立南小学校 徒歩10分
- 三島市立南中学校 徒歩8分
- 「三島二日町」駅 徒歩14分
- セブンイレブン 徒歩6分
- スーパーカドイケ 徒歩5分
- イトーヨーカドー 車2分(1.11km)
- クリエイイトSD 車4分(1.44km)
- ポテト 車4分(1.51km)

スーパーカドイケ

三島青木店

徒歩5分

136

下田街道

タイヤ館



40m



GEOVISTA®

Mishima Tsurubami

全体配置図



清々とした角地

並列2台駐車可能

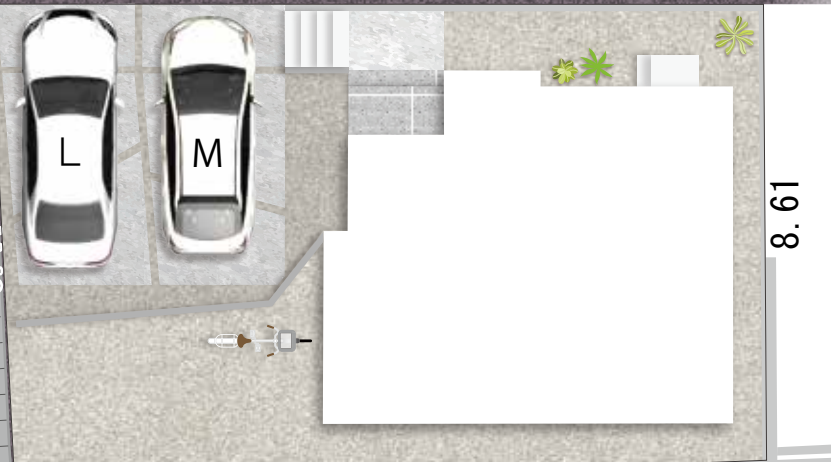
整形地

三島市立南小
三島市立南中学区

市道
幅員4.00m

14.60

● 電柱



市道
幅員4.00m

9.17

8.61

14.20

交通利便性に優れた好立地

下田街道が近く、国道1号線三島バイパス「南二日町IC」へのアクセスもスムーズです。

三島二日町駅も徒歩圏内にあり、通勤や通学も快適。

商業施設が充実した閑静な住宅地

スーパーカドイケ 徒歩5分をはじめ、ドラッグストアやコンビニエンスストア、スーパーなどが点在する生活しやすい立地です。

清々とした角地

清々と二面がひらけた開放感のある敷地。

駐車もしやすく風通しの良い快適な環境です。

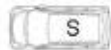


車のサイズは
下記を想定しています。



L/大型：クラウン

M/中型：プリウス



S/小型(軽)：アルト

※ 配置図はイメージです。

※ 完成前の図面のため、配置図上の駐車位置や台数、電柱の有無や位置、

境界ブロックなどが実際と異なる場合があります。詳しくはお問い合わせください。

※ 現況と図面が異なる場合、現況を優先します。



土地面積

126.91^m
(38.39坪)

建物面積

92.41^m
(27.95坪)

間取り

3LDK

ウォークインクローゼット
+シューズクローク+パントリー

駐車スペース

2台

※建物パースは三島市 鶴喰1期(1棟)の完成予想図です。

※車やプランター等は付帯されません。※外構はイメージです。

※外壁の材質や色、内装及び設備の仕様等については予告なく変更する場合がございます。

※この冊子内の建物パースは外壁メーカー提供の素材を使用し制作しておりますが、掲載媒体や印刷状況により、外壁の色味・質感が実際と異なる場合がございます。

また、実際の完成物件は、天候や時間帯、周辺環境等の諸条件により、パースと見え方が異なる場合がございます。

外壁のサンプルまたは完成物件をご覧いただく事で、実際の色味をご確認いただけます。お気軽にお問い合わせください。

長期
10年
保証

地盤
保証

フラット
35S

快適ガス
キャンペーン

eco
ジョーズ

しろあり
保証
1000

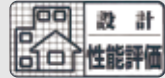
住宅
あんしん
保証

住宅
あんしん
サポート対応

平面図

南向きバルコニー

勝手口付き



耐震等級
最高等級 **3**

断熱等
性能等級 **5**

劣化対策等級
最高等級 **3**

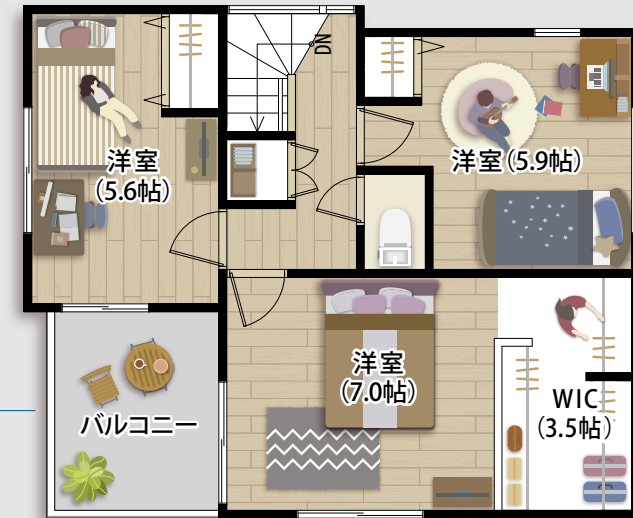
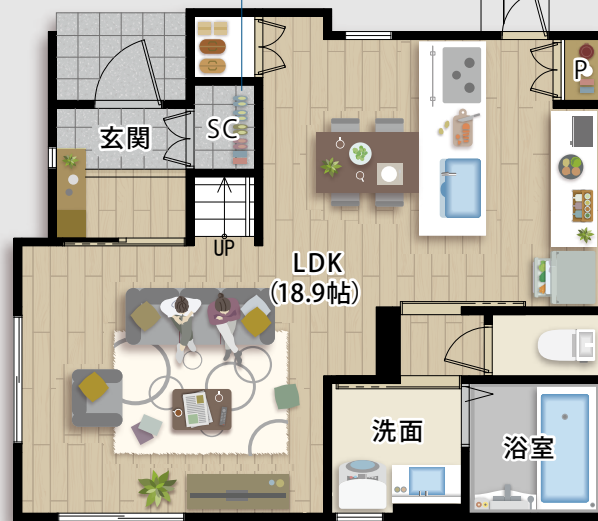
維持管理対策
等級
最高等級 **3**

一次エネルギー
消費量等級
最高等級 **6**

ゴミ出しや買い物などに便利な勝手口

玄関周りがスッカリ片付くシューズクローク

食料品のストックに便利なパントリー



18.9帖の広々としたリビング

南向きのバルコニー 陽あたり良好

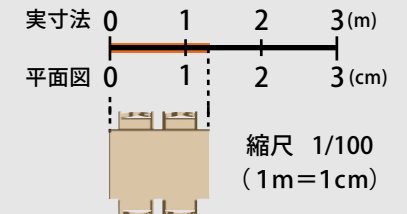
デザイン性の高いセミオープン仕上げのゆとりあるウォークインクローゼット

※平面図上の床や設備の色はイメージであり実際と異なります。内装のカラーについては各棟ごとの内装カラー資料をご確認ください。

◆所在地/地番:三島市鶴喰53番4、53番5 ◆都市計画/市街化区域 ◆用途地域等/第一種中高層住居専用地域 ◆建ぺい率・容積率/建ぺい率:70%、容積率:150% ◆接道状況/西側4.00mの市道と北側4.00mの市道に接する ※角地 ◆利用可能施設/東京電力、公共下水、都市ガス、公営水道 ◆交通/伊豆箱根鉄道「三島二日町」駅 徒歩14分 ◆学区/三島市立南小学校・三島市立南中学校 ◆建物の構造/木造2階建ガルバリウム鋼板葺 ◆建築確認番号/確認サービス第KS124-0410-58714号 ◆建築年月または入居予定年月及び引渡し可能年月/令和7年1月末 ◆設備の仕様についてはお問合せください。 ◆現況と図面が異なる場合、現況を優先します。 ◆(売主)ホームポジション株式会社 宅地建物取引業者免許/国土交通大臣免許 (3)第8082号

平面図は 1/100 の縮尺で印刷されています。

どうぞお手持ちの定規で寸法を測りお客様の家具を図面にあてはめてみてください。



三島市 鶴喰1期(1棟) 新築分譲住宅

消費税込み土地建物価格(円)

木造2階建 3LDK+ウォークインクローゼット+シューズクローク+パントリー 駐車スペース2台
土地面積/126.91㎡(38.39坪) 建物面積/92.41㎡(27.95坪)

●全額ローン(頭金0円) ●35年返済 ●3,580万円借入 ●金利0.55%(変動金利)の場合

【返済例1】ボーナス時0円 月々**93,724円** 【返済例2】ボーナス時99,063円 月々**77,231円**

3,580万円

【掲載の住宅ローンについて】ローンの種類:紹介ローン 金融機関:ネット銀行 融資限度額:物件価格の100%(別途諸経費が必要です) 返済期間:35年 金利:変動金利、年利0.55% ※適用される金利は融資実行時のものとなり、表記されている金利とは異なります。

【子育てエコホーム支援事業について】本事業は予算が無くなり次第終了となります。

◆総戸数:1/販売戸数:1 ◆広告有効期限:令和7年4月末



三島市 鶴喰1期(1棟) 新築分譲住宅

※写真は当社施工例です。

