

ジオヴィスタ 三島市 加茂川町1期(1棟)
新築分譲住宅

※表紙には当社が施工した別物件の写真を使用しています

デザインが暮らしを変える



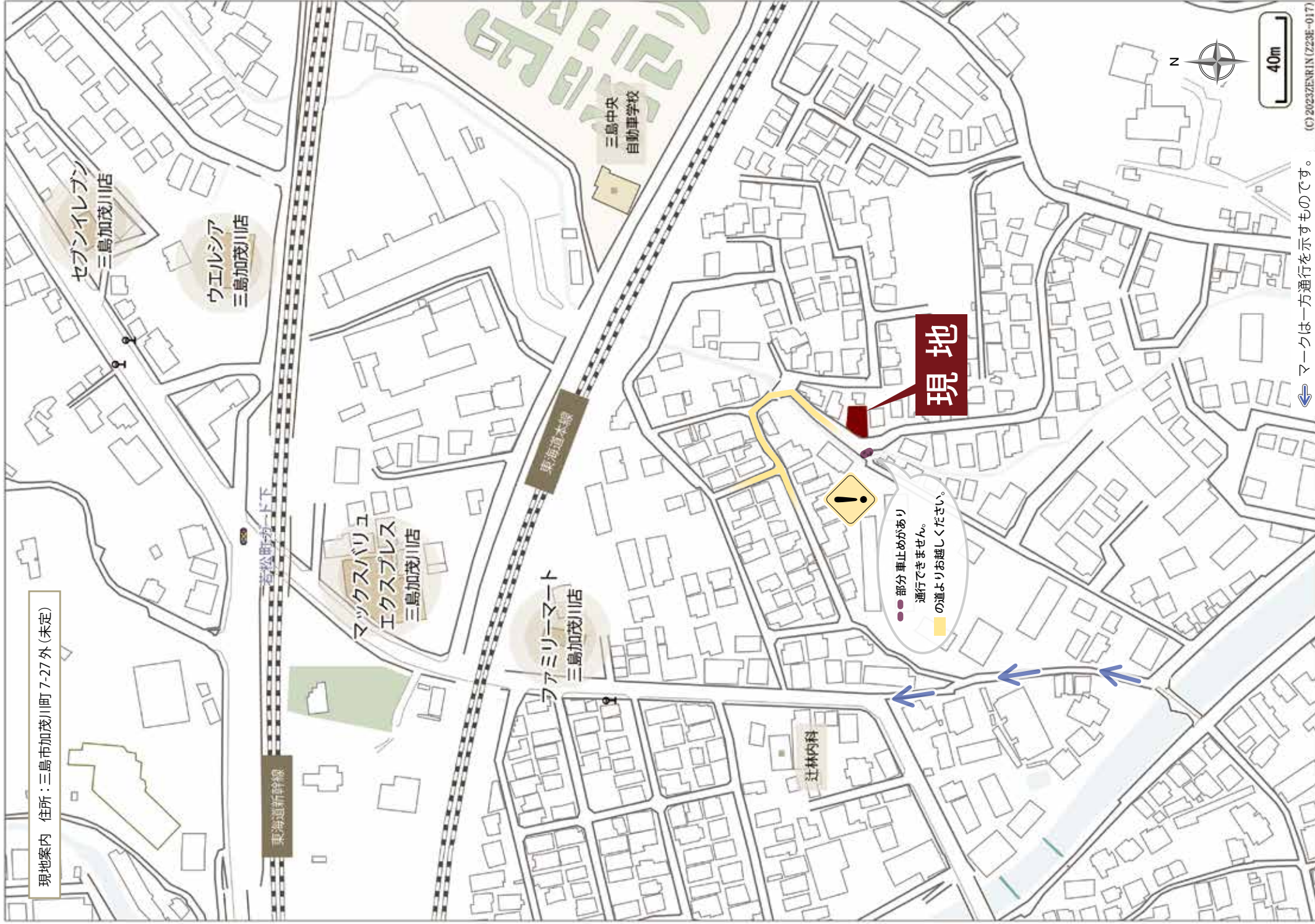
GEOVISTA®

Mishima Kamogawacho

白と黒を基調とするスタイリッシュな家

Produced by  Home Position

現地案内 住所：三島市加茂川町 7-27 外 (未定)



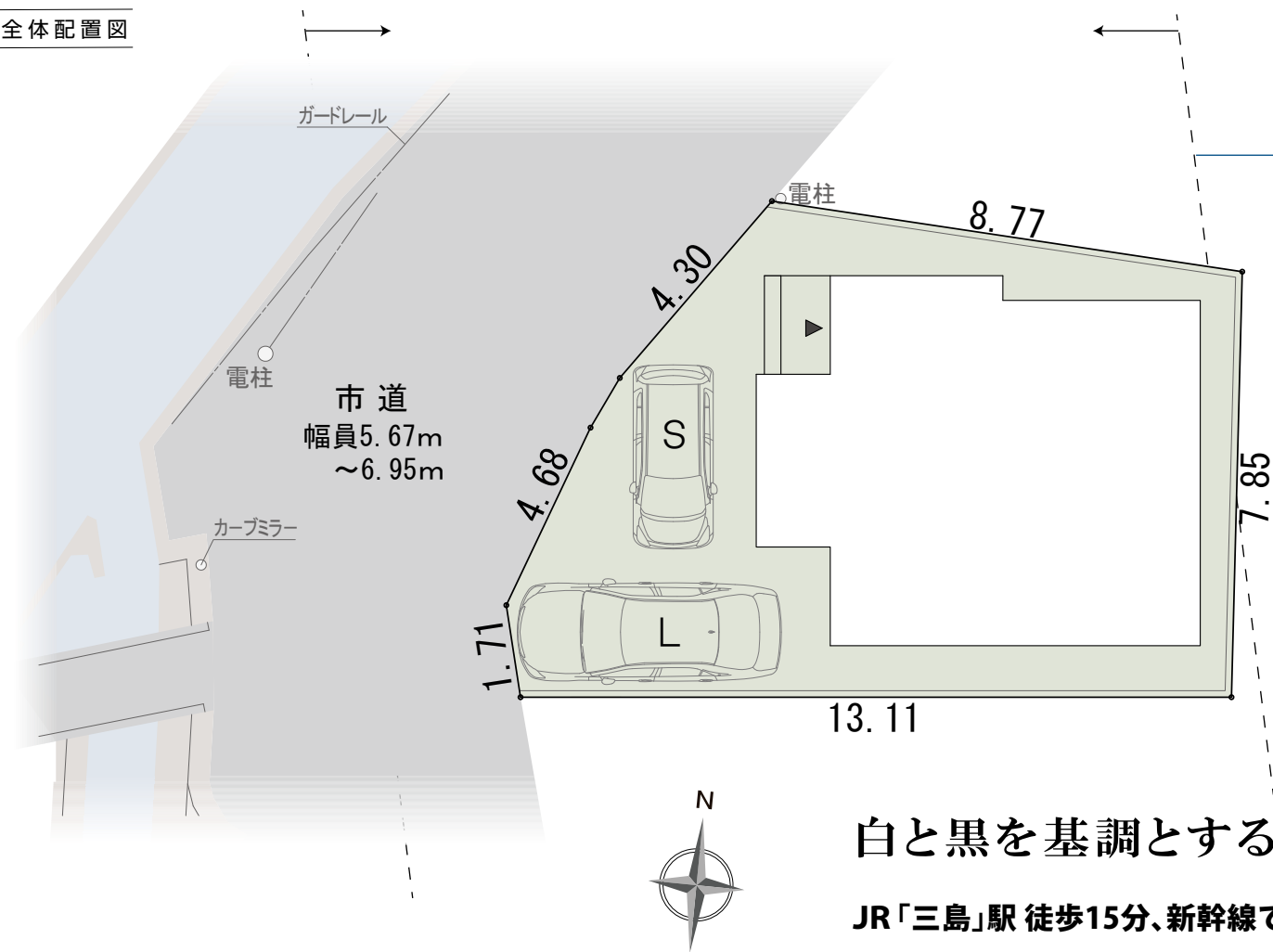
● 部分車止めがあり
通行できません。
の道よりお越しください。

現地

↔ マークは一方通行を示すものです。

(C) 2023 ENRIN (223E-017)

全体配置図



※都市計画道路予定線

本物件の一部は
都市計画道路予定地です。
(事業決定はしていません。)
詳細はお問い合わせください。



車のサイズは
下記を想定しています。



L/大型：クラウン
M/中型：プリウス



S/小型(軽)：アルト

周辺環境

- 三島市立東小学校 徒歩15分
- 三島市立北中学校 徒歩15分
- 伊豆箱根バス「祇園原」バス停 徒歩4分
- ファミリーマート 徒歩4分
- マックスバリュエクスプレス 徒歩5分

- ウエルシア 徒歩7分
- クリエイトSD 徒歩12分
- 三嶋大社 徒歩6分
- JR「三島」駅 徒歩15分

白と黒を基調とするスタイリッシュな家

JR「三島」駅 徒歩15分、新幹線で首都圏への通勤・通学も快適

新幹線と在来線が利用可能な三島駅が徒歩圏内に位置し、通勤や通学にも便利。
バイパスへのアクセスがよく、車での移動も快適です。

徒歩圏内に商業施設が充実した、住みよいエリア

徒歩5分のマックスバリュエクスプレスをはじめ、
歩いていけるコンパクトな範囲にドラッグストアやコンビニなどが点在。
日々のお買い物もスムーズに行えます。

※ 外構のレイアウトにより、配置図上の駐車位置と台数が実際異なる場合があります。詳しくはお問い合わせください。※ 現況と図面が異なる場合、現況を優先します。



GEOVISTA®

Mishima Kamogawacho



土地面積

101.93㎡

(30.83坪)

建物面積

96.67㎡

(29.24坪)

間取り

3LDK

ウォークインクローゼット
+シューズクローク+パントリー

駐車スペース

2台

(車種による)

※建物パースはジオヴィスタ 三島市 加茂川町1期(1棟)の完成予想図です。

※カーテン等の付属品は付帯されません。※外構はイメージです。※外壁の材質や色、内装及び設備の仕様等については予告なく変更する場合がございます。

※この冊子内の建物パースは、外壁メーカー提供の素材を使用し制作しておりますが、掲載媒体や印刷状況により、外壁の色味・質感が実際と異なる場合がございます。

実際の完成物件は、天候や時間帯、周辺環境等の諸条件により、パースと見え方が異なる場合がございます。

外壁のサンプルまたは完成物件をご覧ください。実際の色味をご確認いただけます。お気軽にお問い合わせください。

快適ガス
キャンペーン

長期
10年
保証

地盤
保証

フラット
35S

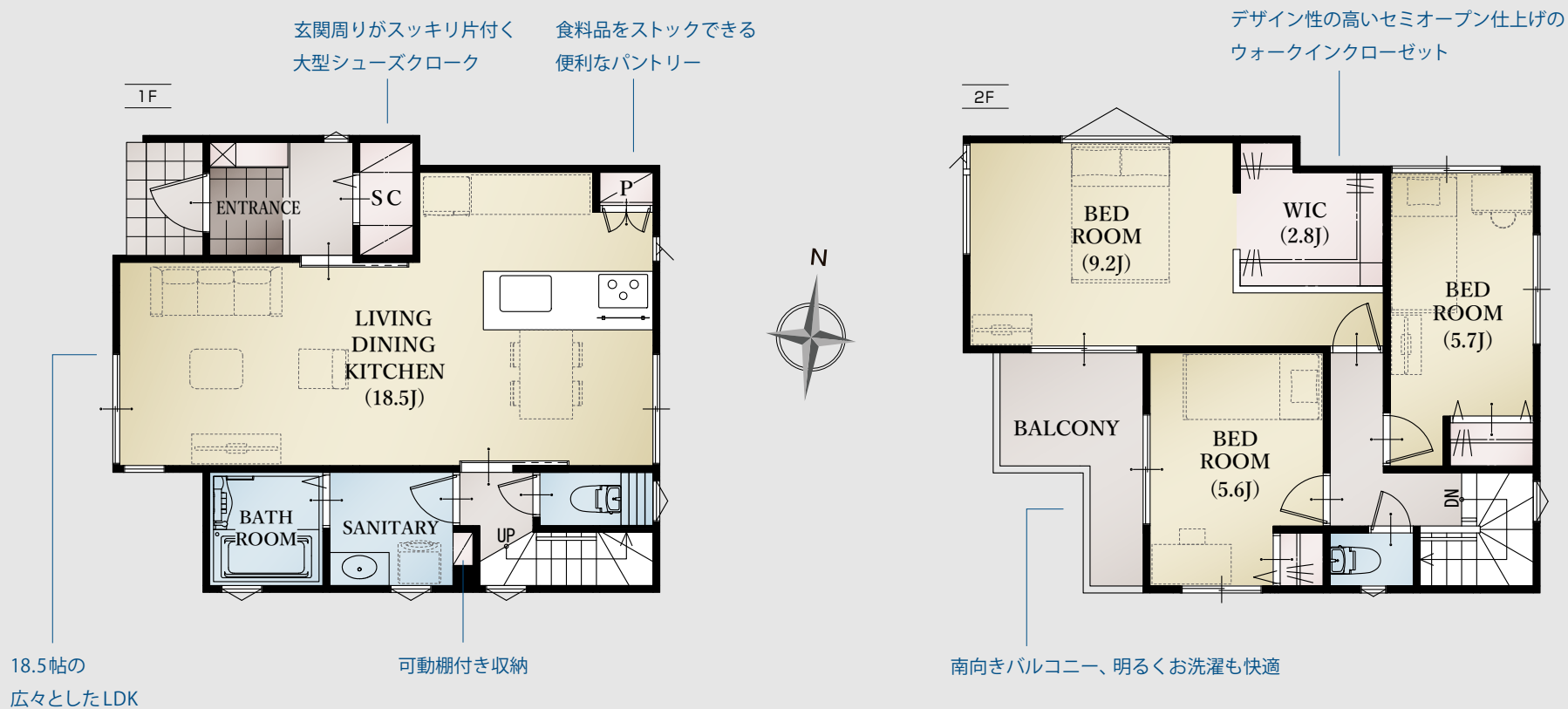
eco
ジョーズ

しろあり
保証
1000

住宅
あんしん
保証

住宅
あんしん
サポート対応

平面図

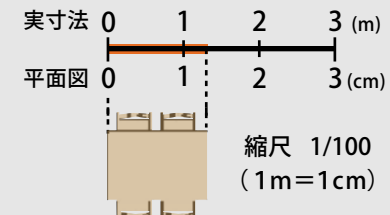


耐震等級 最高等級 3	断熱等 性能等級 5	劣化対策等級 最高等級 3	維持管理対策 等級 最高等級 3	一次エネルギー 消費量等級 最高等級 6
-----------------------	----------------------	-------------------------	-------------------------------	-----------------------------------

◆所在地/地番:三島市加茂川町3868番25 ◆都市計画/市街区区域 ◆用途地域等/第一種中高層住居専用地域 ◆建ぺい率・容積率/建ぺい率:60%、容積率:150% ◆接道状況/北西側5.67~6.95mの市道に接する ◆利用可能施設/東京電力、公共下水、都市ガス、公営水道 ◆交通/伊豆箱根バス「祇園原」バス停 徒歩4分、JR「三島」駅 徒歩15分またはバス6分 ◆学区/三島市立東小学校・三島市立北中学校 ◆建物の構造/木造2階建ガルバリウム鋼板葺 ◆建築確認番号/第2023確認建築静建住ま08276号 ◆建築年月または入居予定年月及び引渡し可能年月/令和6年7月末 ◆設備の仕様についてはお問合せください。 ◆現況と図面が異なる場合、現況を優先します。 ◆(売主) ホームポジション株式会社 宅地建物取引業者免許/国土交通大臣免許(3)第8082号

平面図は 1/100 の縮尺で
正確に印刷されています。

どうぞお手持ちの定規で寸法を測り
お客様の家具を図面にあてはめてみ
てください。



価格表

ジオヴィスタ 三島市 加茂川町1期(1棟) 新築分譲住宅

消費税込み土地建物価格(円)

木造2階建 3LDK+ウォークインクローゼット+シューズクローカー+パントリー 駐車スペース2台(車種による) 土地面積/101.93㎡(30.83坪) 建物面積/96.67㎡(29.24坪)

●全額ローン(頭金0円) ●35年返済 ●3,580万円借入 ●金利0.55%(変動金利)の場合 【返済例1】ボーナス時0円 月々**93,724円** 【返済例2】ボーナス時99,063円 月々**77,231円**

35,800,000円

【掲載の住宅ローンについて】ローンの種類:紹介ローン 金融機関:ネット銀行 融資限度額:物件価格の100%(別途諸経費が必要です) 返済期間:35年 金利:変動金利、年利0.55% ※適用される金利は融資実行時のものとなり、表記されている金利とは異なります。

◆総戸数:1/販売戸数:1 ◆広告有効期限:令和6年10月末

ジオヴィスタ 三島市 加茂川町1期(1棟) 新築分譲住宅

※写真は当社施工例です。

