

Produced by
Home Position

デザインが暮らしを変える



GEOVISTA[®]

Mishima Bunkyocho

笑顔かがやく、豊かな文教の街並み

※表紙には当社が施工した別物件の写真を使用しています

ジオヴィスタ 三島市文教町二丁目 1期(3棟) 新築分譲住宅



※建物パースはジオヴィスタ「三島市 文教町二丁目1期(3棟)」の完成予想図です。

※カーテン等の付属品は付帯されません。※外構はイメージです。

※外壁の材質や色、内装及び設備の仕様等については予告なく変更する場合がございます。

※この冊子内の建物パースは外壁メーカー提供の素材を使用し制作しておりますが、掲載媒体や印刷状況により、外壁の色味・質感が実際と異なる場合がございます。

また、実際の完成物件は、天候や時間帯、周辺環境等の諸条件により、パースと見え方が異なる場合がございます。

外壁のサンプルまたは完成物件をご覧ください。実際の色味をご確認いただけます。お気軽にお問い合わせください。

デザインが暮らしを変える



GEOVISTA®

Mishima Bunkyocho

笑顔かがやく、豊かな文教の街並み

徒歩圏内に商業施設が充実した好立地

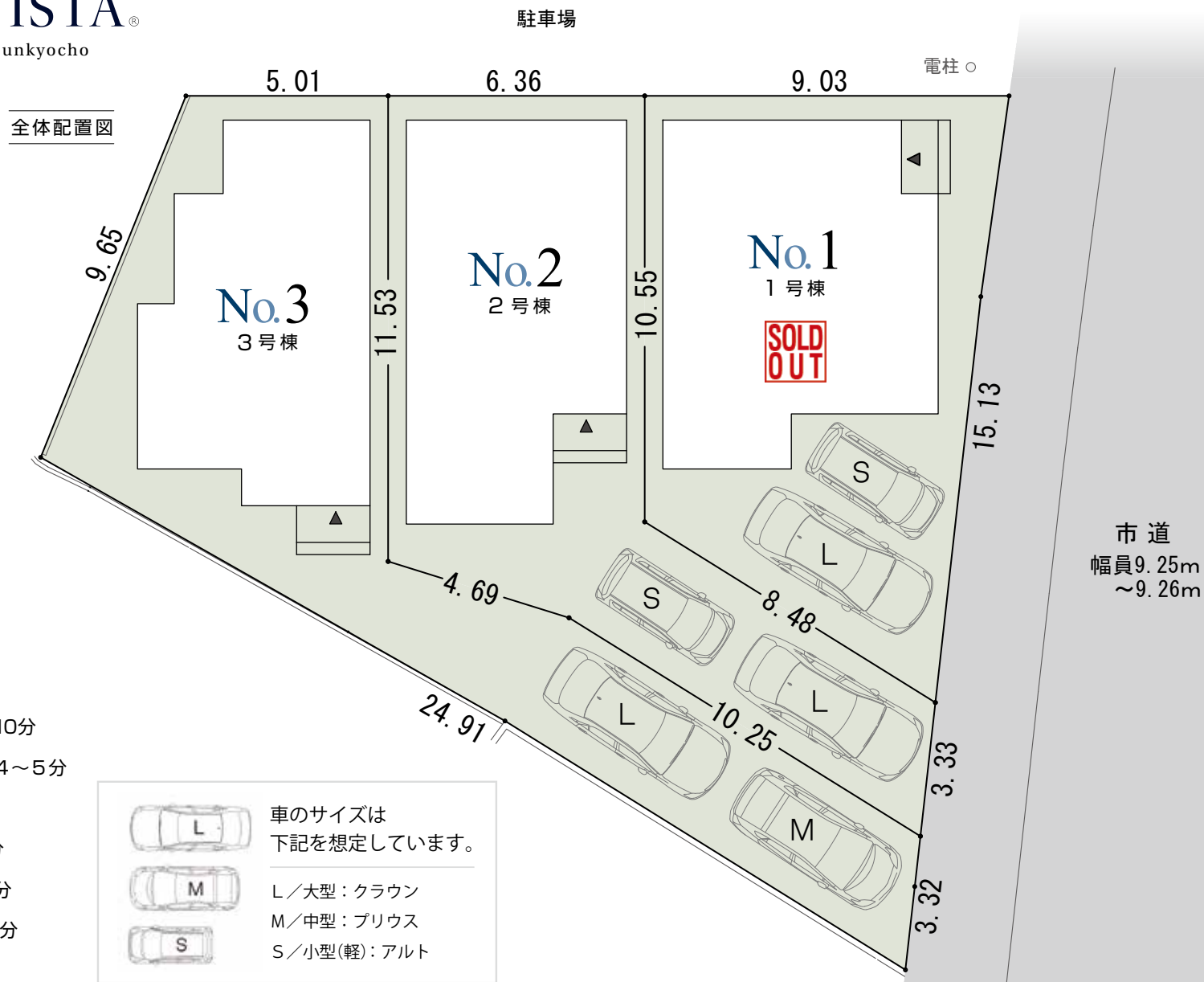
クリエイトSD 徒歩6分をはじめ、スーパーやコンビニが徒歩圏内に揃う、暮らしやすい住環境。日々の時間にもゆとりが生まれます。

交通利便性に優れたエリア

JR「三島」駅が徒歩圏内。県道21号線などの主要道へのアクセスも良好。車での移動や毎日の通勤や通学にも便利な交通環境です。

緑に恵まれた閑静な文教地区

緑あふれる環境の中で、知とくつろぎが溶け合う文教地区。周辺には教育施設が多く、安心と安らぎを享受できる快適な生活環境です。



周辺環境

- 三島市立北小学校 徒歩10分
- 三島市立北中学校 徒歩4～5分
- JR「三島」駅 徒歩14分
- クリエイトSD 徒歩6分
- セブンイレブン 徒歩7分
- マックスバリュ 徒歩11分
- 上岩崎公園 徒歩3分

※ 外構のレイアウトにより、配置図上の駐車位置と台数が実際異なる場合があります。詳しくはお問い合わせください。

現地案内 住所：三島市文教町2-16-14外(未定)

日本大学
三島校舎

現地

321

かわい美容院

三島市立
北小学校

三島市立北幼稚園

銀杏並木

三島市立
北中学校

三島北高等学校

後藤歯科医院

セブンイレブン
三島文教町店

文教町クリニック

三島簡易裁判所

ハローワーク三島

消防署

三島市民体育館

クリエイトSD
三島文教町店

下土府文教線

40m



土地面積

105.07㎡

(31.78坪)

※路地状部分28.18㎡(8.52坪)含む

建物面積

93.98㎡

(28.42坪)

間取り

3LDK

ウォークインクローゼット
+ シューズクローク + パントリー
+ リビング収納

駐車スペース

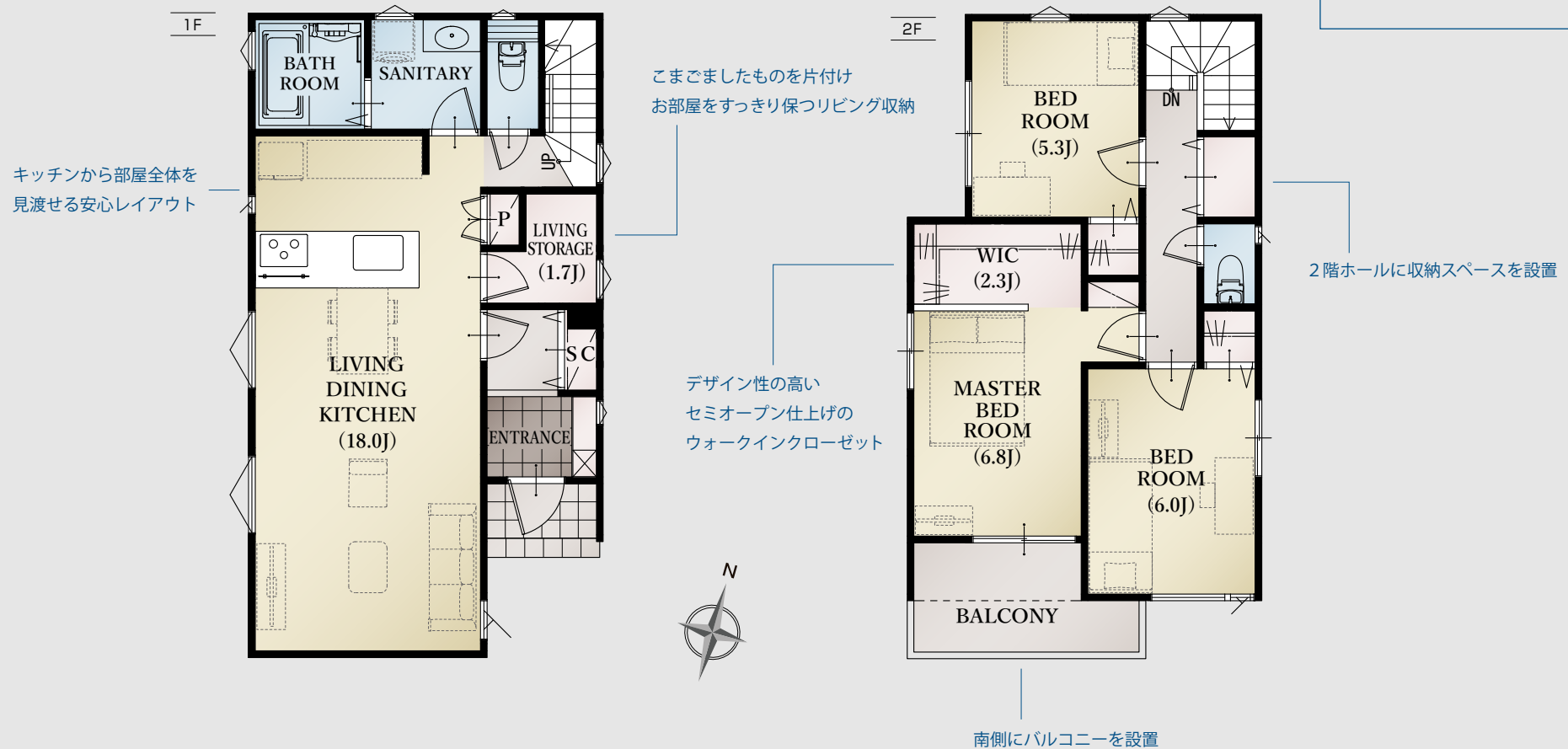
2台

(車種による)

※建物パースはジオヴィスタ 三島市 文教町二丁目 1期(3棟) 2号棟の完成予想図です。



2号棟 平面図

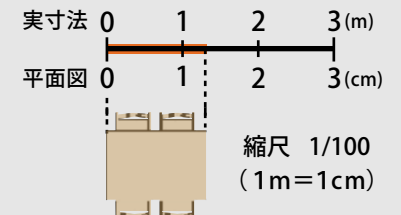


耐震等級 最高等級 3	断熱等 性能等級 5	劣化対策等級 最高等級 3	維持管理対策 等級 最高等級 3	一次エネルギー 消費量等級 最高等級 6
-----------------------	----------------------	-------------------------	-------------------------------	-----------------------------------

◆所在地/地番:三島市文教町二丁目3734番1の一部 ◆都市計画/市街化区域 ◆用途地域等/第一種中高層住居専用地域 ◆建ぺい率・容積率/建ぺい率:60%、容積率:200% ◆接道状況/東側9.26mの市道に接する ◆利用可能施設/東京電力、公共下水、都市ガス、公営水道 ◆交通/JR「三島」駅 徒歩14分 ◆学区/三島市立北小学校・三島市立北中学校 ◆建物の構造/木造2階建ガルバリウム鋼板葺 ◆建築確認番号/第2023確認建築静建住ま09170号 ◆建築年月または入居予定年月及び引渡し可能年月/令和6年7月末 ◆設備の仕様についてはお問合せください。 ◆現況と図面が異なる場合、現況を優先します。

平面図は 1/100 の縮尺で
正確に印刷されています。

どうぞお手持ちの定規で寸法を測り
お客様の家具を図面にあてはめて
みてください。





土地面積

125.27㎡

(37.89坪)

※路地状部分44.33㎡(13.40坪)含む

建物面積

92.12㎡

(27.86坪)

間取り

3LDK

ウォークインクローゼット
+ シューズクローク + パントリー
+ サービスルーム

駐車スペース

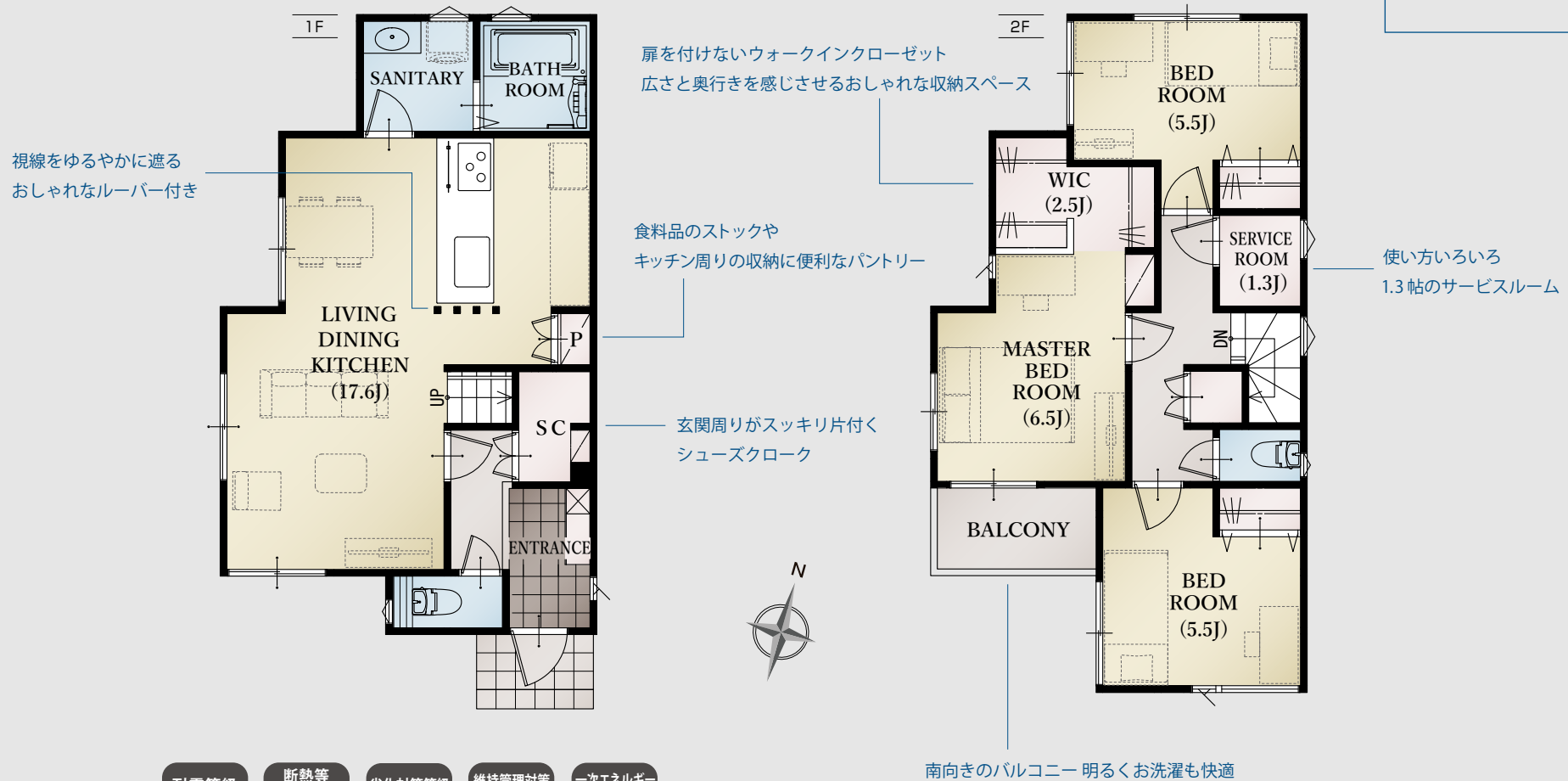
2台

※建物パースはジオヴィスタ 三島市 文教町二丁目1期(3棟)3号棟の完成予想図です。



3号棟 平面図

1.3帖のサービスルーム付き

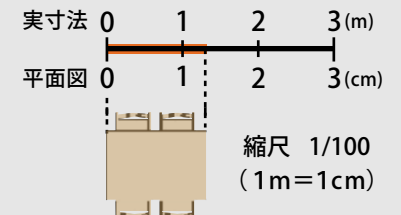


耐震等級 最高等級 3	断熱等 性能等級 5	劣化対策等級 最高等級 3	維持管理対策 等級 最高等級 3	一次エネルギー 消費量等級 最高等級 6
-----------------------	----------------------	-------------------------	-------------------------------	-----------------------------------

◆所在地/地番:三島市文教町二丁目3734番1の一部 ◆都市計画/市街化区域 ◆用途地域等/第一種中高層住居専用地域 ◆建ぺい率・容積率/建ぺい率:60%、容積率:200% ◆接道状況/東側9.26mの市道に接する ◆利用可能施設/東京電力、公共下水、都市ガス、公営水道 ◆交通/JR「三島」駅 徒歩14分 ◆学区/三島市立北小学校・三島市立北中学校 ◆建物の構造/木造2階建ガルバリウム鋼板葺 ◆建築確認番号/第2023確認建築静建住ま09171号 ◆建築年月または入居予定年月及び引渡し可能年月/令和6年7月末 ◆設備の仕様についてはお問合せください。 ◆現況と図面が異なる場合、現況を優先します。

平面図は 1/100 の縮尺で
正確に印刷されています。

どうぞお手持ちの定規で寸法を測り
お客様の家具を図面にあてはめて
みてください。





Kitchen

オープンなフルフラットタイプのペニンシュラ型キッチンを採用。

立ち上がりの無いフラットなカウンターは

大きな開放感に満ち溢れています。

リビングやダイニングにいる家族と会話をしたり、

子どもの様子を見ながら安心して食事の準備ができます。



※設備の仕様等については予告なく変更する場合がございます。

※写真は当社施工例です。(一部メーカー提供画像)



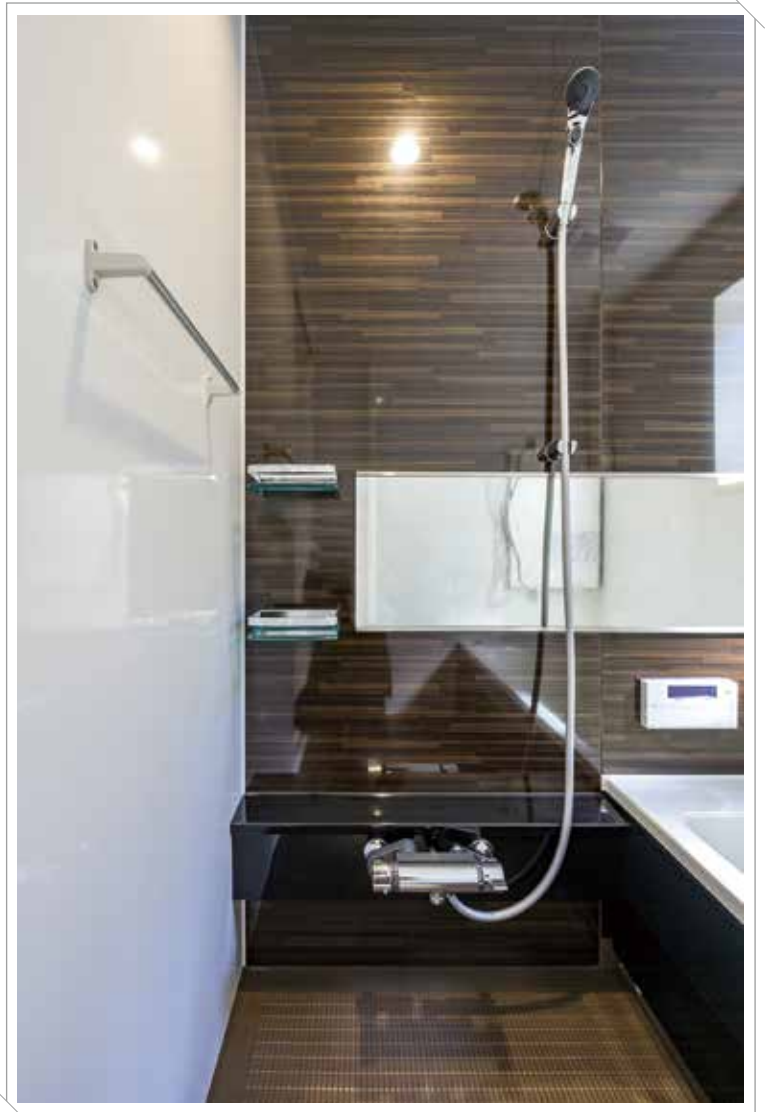
Sanitary room

使いやすく、お手入れのしやすい洗面化粧台は、
細かな化粧品も収納できるシェルフ付き。
水栓は、節水のできる省エネ機能搭載です。



Bathroom

ゆったり一坪の広さで一日の疲れを癒すつろぎのバスタイム。
ワイドサイズで保温性の高い浴槽など使いやすさを考えました。



Living Dining Kitchen

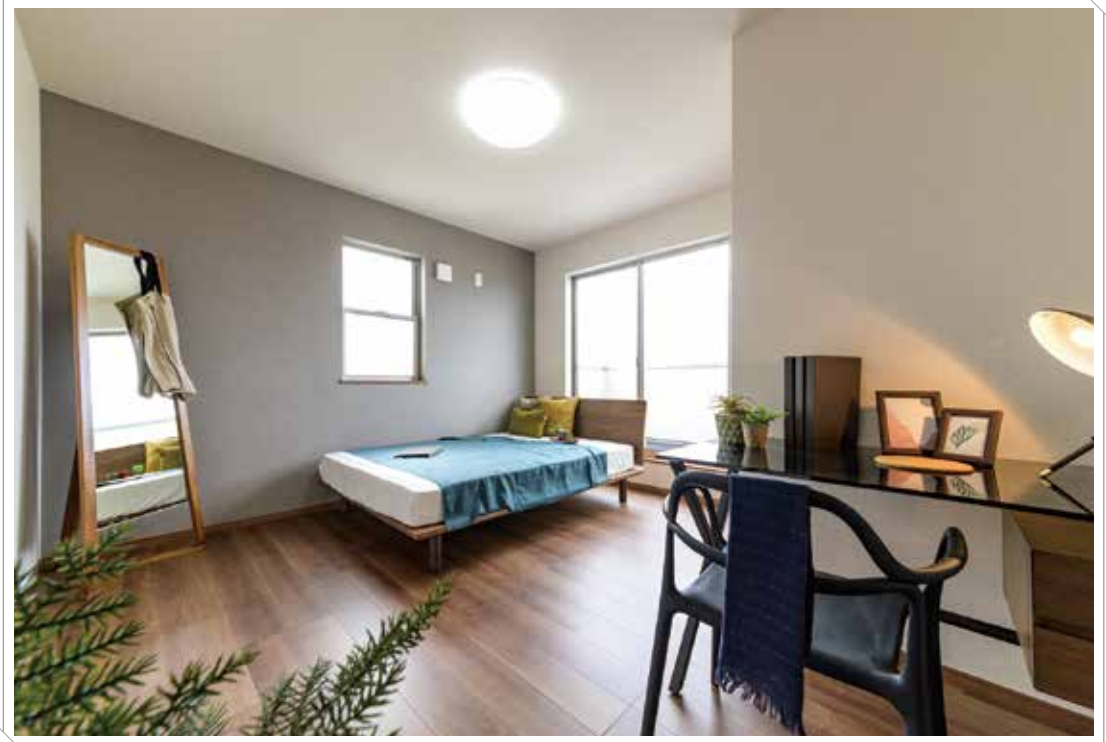
仕切りの壁をなくして、リビングとキッチンを一体に。

機能的で広々とした快適なリビングダイニングキッチンが生まれました。

物件により、畳コーナーやファミリースペースを設けました。^{※1}

※1 間取りや設備は物件により異なります。





Bedroom & Kidsroom

各部屋にはウォークインクローゼットはじめ、収納を完備しました。

フローリングや壁クロス等の内装も1棟1棟、物件に合わせてセレクトしています。

※写真は当社施工例です。



価格表

ジオヴィスタ 三島市 文教町二丁目1期(3棟) 新築分譲住宅

消費税込み土地建物価格(円)

1号棟 木造2階建 3LDK+ウォークインクローゼット+シューズクローク+パントリー+サービスルーム+ワークルーム 駐車スペース2台(車種による) 土地面積/105.19㎡(31.81坪) 建物面積/99.70㎡(30.15坪)	SOLD OUT
2号棟 木造2階建 3LDK+ウォークインクローゼット+シューズクローク+パントリー+リビング収納 駐車スペース2台(車種による) 土地面積/105.07㎡(31.78坪)※路地状部分28.18㎡(8.52坪)含む 建物面積/93.98㎡(28.42坪) ●全額ローン(頭金0円)●35年返済 ●4,680万円借入 ●金利0.55%(変動金利)の場合 【返済例1】ボーナス時0円 月々 122,522円 【返済例2】ボーナス時99,063円 月々 106,029円	46,800,000円
3号棟 木造2階建 3LDK+ウォークインクローゼット+シューズクローク+パントリー+サービスルーム 駐車スペース2台 土地面積/125.27㎡(37.89坪)※路地状部分44.33㎡(13.40坪)含む 建物面積/92.12㎡(27.86坪) ●全額ローン(頭金0円)●35年返済 ●4,880万円借入 ●金利0.55%(変動金利)の場合 【返済例1】ボーナス時0円 月々 127,758円 【返済例2】ボーナス時99,063円 月々 111,265円	48,800,000円

【掲載の住宅ローンについて】ローンの種類:紹介ローン 金融機関:ネット銀行 融資限度額:物件価格の100%(別途諸経費が必要です) 返済期間:35年 金利:変動金利、年利0.55% ※適用される金利は融資実行時のものとなり、表記されている金利とは異なります。

【子育てエコホーム支援事業について】本事業は予算が無くなり次第終了となります。

◆総戸数:3/販売戸数:2 ◆広告有効期限:令和6年9月末

ジオヴィスタ 三島市 文教町二丁目 1期(3棟) 新築分譲住宅

デザインが暮らしを変える



GEOVISTA®

Mishima Bunkyocho