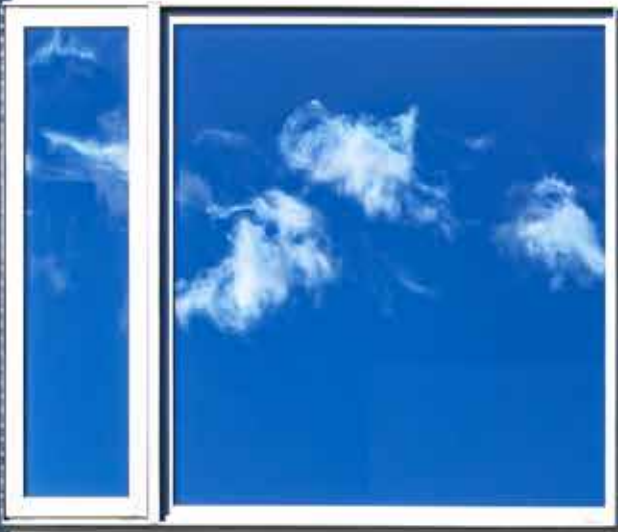


ジオヴィスタ 三島市 青木 1期 (1棟)
新築分譲住宅



閑静な街に溶け込むホワイトモダンの家

デザインが暮らしを変える



GEOVISTA®

Mishima Aoki

Produced by  Home Position

※表紙には当社が施工した別物件の写真を使用しています

現地案内 住所:三島市青木382-20(未定)



現地

藤代公園

周福寺

青木保育園

スーパーカドイケ
三島青木店

ゆう遊空間

ハードオフ

青木公民館

メナード化粧品

セブンスイレブ
三島青木店

イエローハット

牛角

日産レンタカー

下田街道

40m



(C) 2024 ENRINZ0088-1977

閑静な街に溶け込むホワイトモダンの家

| | |
|---------------------|--------------------|
| 敷地48坪以上の整形地 | 三島市立南小 三島市立南中学区 |
| 並列3台駐車可能 (車種による) | 南側庭スペースにより 採光豊か |

敷地48坪以上、並列3台駐車可能(車種による)

ゆったりとした48坪以上の整形地。

並列3台駐車可能です。(車種による)

交通利便性に優れた好立地

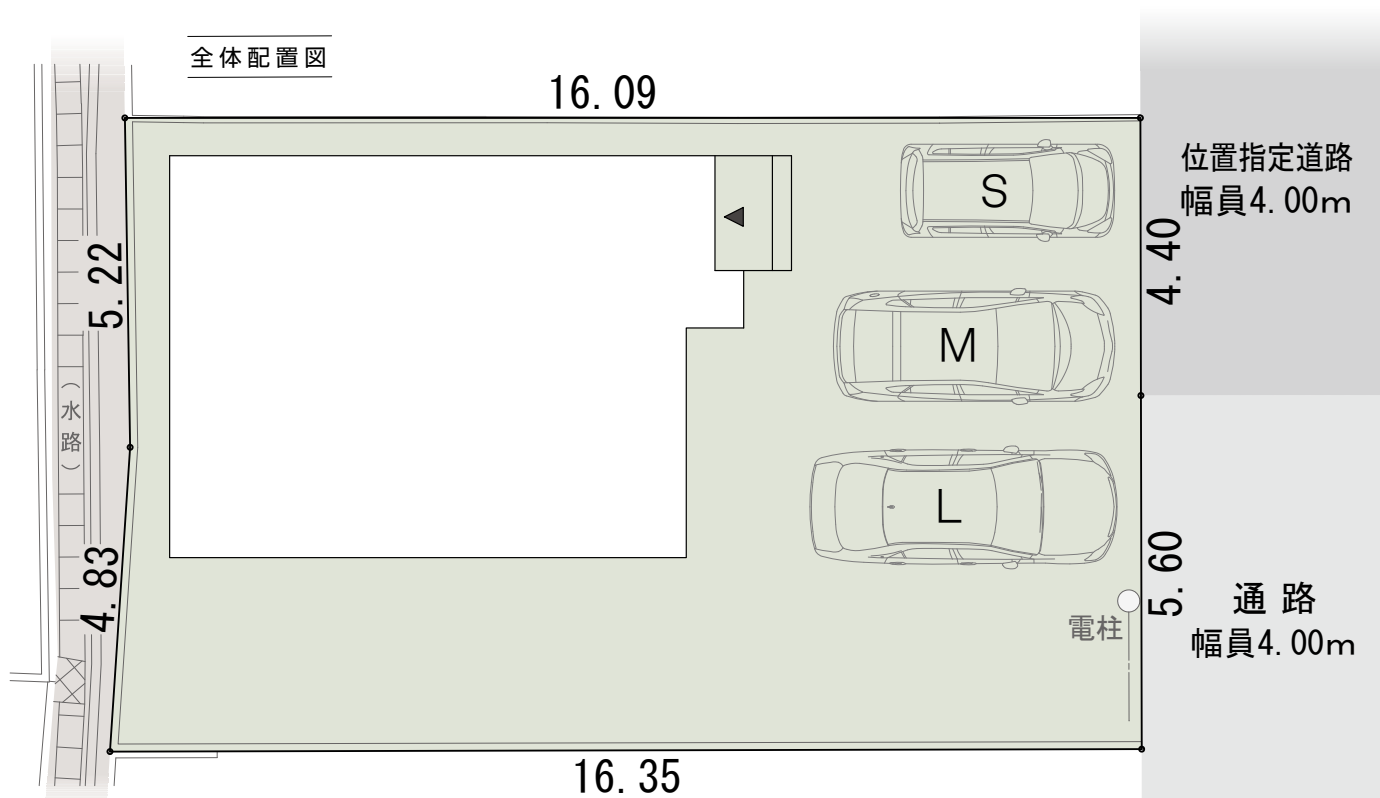
下田街道が近く、三島バイパス「南二日町IC」へのアクセスも良好。

三島二日町駅も徒歩圏内にあり、通勤や通学も快適です。

周辺に商業施設が充実した、閑静な住宅地

スーパーカドイケ徒歩5分をはじめ、周辺に商業施設が充実。

また三島市立南小学校・三島市立南中学校も徒歩10分圏内と、通いやすい場所に位置した住みよいエリアです。



周辺環境

- 三島市立南小学校 徒歩10分
- 三島市立南中学校 徒歩9分
- 伊豆箱根鉄道「三島二日町」駅 徒歩14分
- スーパーカドイケ 徒歩5分
- セブンイレブン 徒歩7分
- イトーヨーカドー 車2分(1.15km)
- クリエイトSD 車4分(1.35km)

※自動車の所要時間はYahoo!地図の自動測定を参考にしています。

| | |
|--|-----------------------|
| | 車のサイズは 下記を想定しています。 |
| | L/大型：クラウン |
| | M/中型：プリウス |
| | S/小型(軽)：アルト |



土地面積

161.65㎡
(48.89坪)

建物面積

99.36㎡
(30.05坪)

間取り

4LDK

ウォークインクローゼット
+シューズクローク+パントリー

駐車スペース

3台
(車種による)

※建物パースはジオヴィスタ 三島市 青木1期 (1棟) の完成予想図です。

※カーテン等の付属品は付帯されません。※外構はイメージです。※外壁の材質や色、内装及び設備の仕様等については予告なく変更する場合がございます。

※この冊子内の建物パースは、外壁メーカー提供の素材を使用し制作しておりますが、掲載媒体や印刷状況により、外壁の色味・質感が実際と異なる場合がございます。

実際の完成物件は、天候や時間帯、周辺環境等の諸条件により、パースと見え方が異なる場合がございます。

外壁のサンプルまたは完成物件をご覧ください。実際の色味をご確認いただけます。お気軽にお問い合わせください。

快適ガス
キャンペーン

長期
10年
保証

地盤
保証

フラット
35S

eco
ジョーズ

しろあり
保証
1000

住宅
あんしん
保証

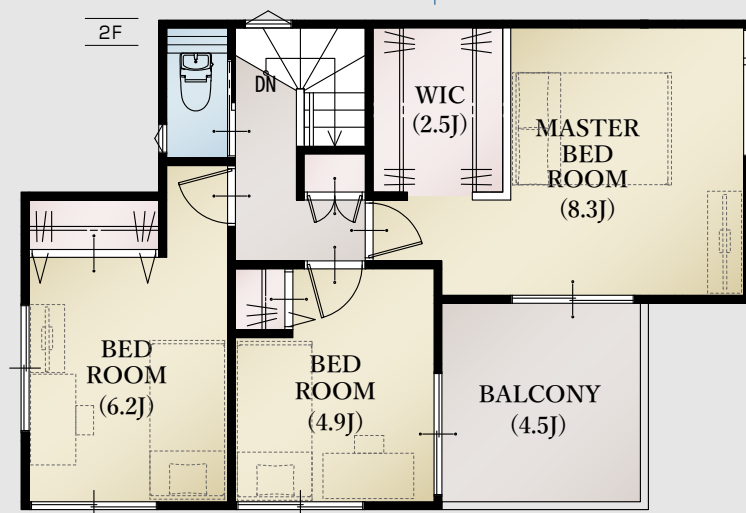
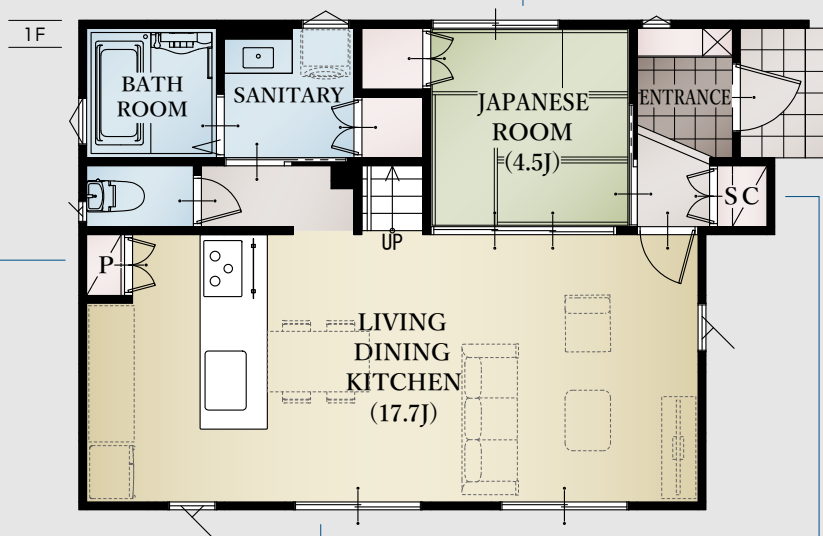
住宅
あんしん
サポート対応

平面図

食料品をストックできる
便利なパントリー

ホールとリビングの
どちらからも出入り可能な
2WAY仕様の和室

デザイン性の高い
セミオープン仕上げの
ウォークインクローゼット



南に面した17.7帖のLDK
掃き出し窓により明るい室内に

玄関周りがスッキリ片付くシューズクローク

南東側バルコニー、明るくお洗濯も快適

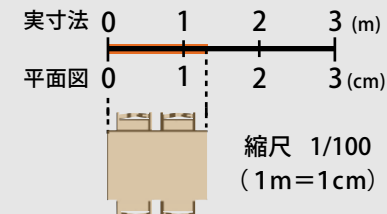


| | | | | |
|-----------------------|----------------------|-------------------------|-------------------------------|-----------------------------------|
| 耐震等級 最高等級 3 | 断熱等 性能等級 5 | 劣化対策等級 最高等級 3 | 維持管理対策 等級 最高等級 3 | 一次エネルギー 消費量等級 最高等級 6 |
|-----------------------|----------------------|-------------------------|-------------------------------|-----------------------------------|

◆所在地/地番:三島市青木382番20 ◆都市計画/市街化区域 ◆用途地域等/第一種中高層住居専用地域 ◆建ぺい率・容積率/建ぺい率:60%、容積率:150% ◆接道状況/東側4.00mの位置指定道路に接する ◆利用可能施設/東京電力、公共下水、都市ガス、公営水道 ◆交通/伊豆箱根鉄道「三島二日町」駅 徒歩14分 ◆学区/三島市立南小学校・三島市立南中学校 ◆建物の構造/木造2階建ガルバリウム鋼板葺 ◆建築確認番号/第2023確認建築静建住ま10398号 ◆建築年月または入居予定年月及び引渡し可能年月/令和6年8月末 ◆位置指定道路120.00㎡(36.30坪)1/7持ち分有り ◆設備の仕様についてはお問合せください。 ◆現況と図面が異なる場合、現況を優先します。 ◆(売主) ホームポジション株式会社 宅地建物取引業者免許/国土交通大臣免許(3)第8082号

平面図は 1/100 の縮尺で
正確に印刷されています。

どうぞお手持ちの定規で寸法を測り
お客様の家具を図面にあてはめてみ
てください。





「子育てエコホーム支援事業」
対象物件



価格表

ジオヴィスタ 三島市 青木 1期(1棟) 新築分譲住宅

消費税込み土地建物価格(円)

木造2階建 4LDK+ウォークインクローゼット+シューズクローク+パントリー 駐車スペース3台(車種による) 土地面積/161.65㎡(48.89坪) 建物面積/99.36㎡(30.05坪)

●全額ローン(頭金0円) ●35年返済 ●3,680万円借入 ●金利0.55%(変動金利)の場合 【返済例1】ボーナス時0円 月々**96,342円** 【返済例2】ボーナス時99,063円 月々**79,849円**

36,800,000円

【掲載の住宅ローンについて】ローンの種類:紹介ローン 金融機関:ネット銀行 融資限度額:物件価格の100%(別途諸経費が必要です) 返済期間:35年 金利:変動金利、年利0.55% ※適用される金利は融資実行時のものとなり、表記されている金利とは異なります。

【子育てエコホーム支援事業について】本事業は予算が無くなり次第終了となります。

◆総戸数:1/販売戸数:1 ◆広告有効期限:令和6年11月末

ジオヴィスタ 三島市 青木1期(1棟) 新築分譲住宅

※写真は当社施工例です。

