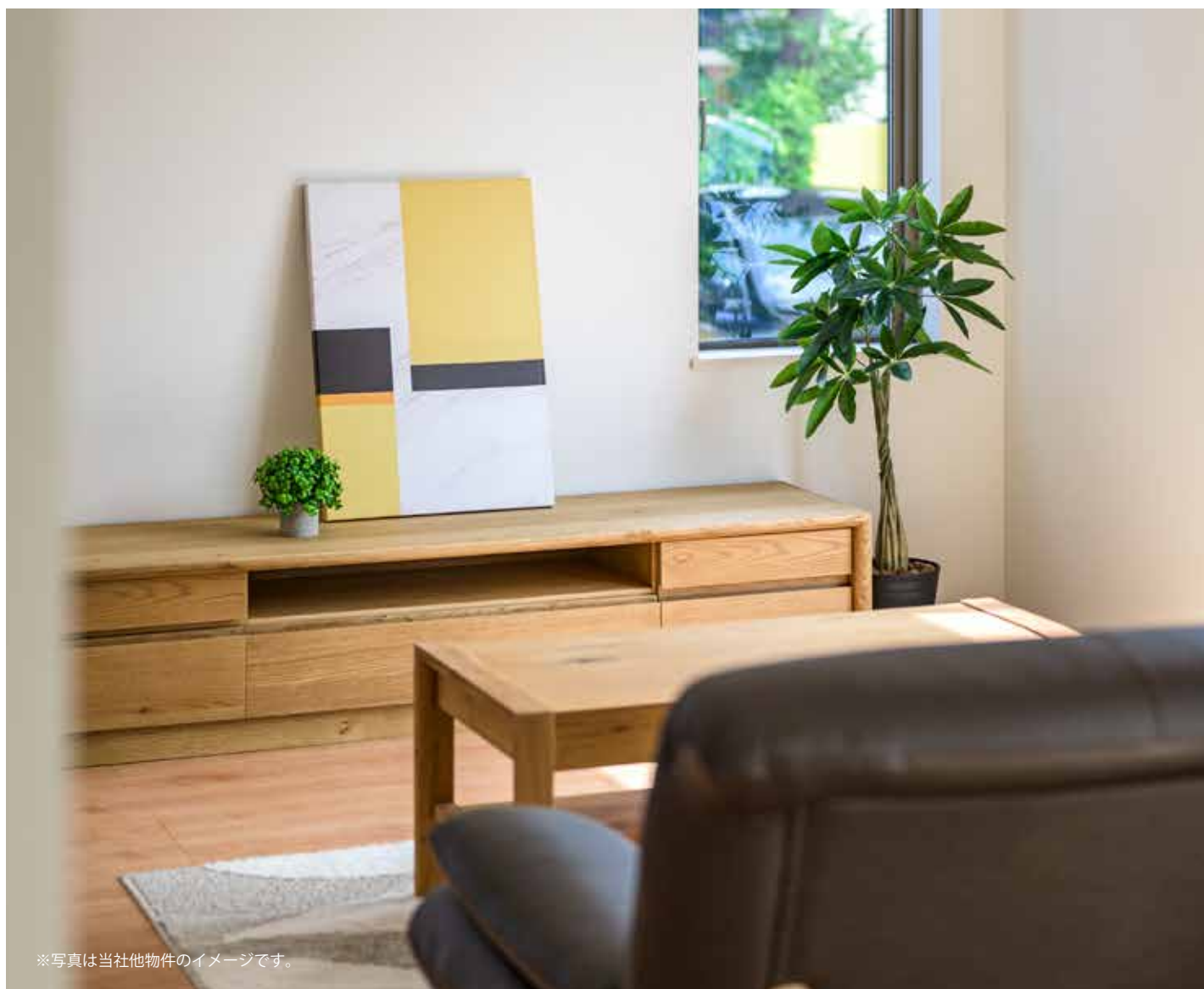


田方郡 函南町 塚本1期(1棟) 新築分譲住宅

敷地広々 74坪以上、生活動線がシンプルで暮らしやすい平屋プラン
下田街道近く、交通利便性に優れた立地
伊豆箱根鉄道「伊豆仁田」駅 徒歩13分



住宅設計性能評価書 取得物件



地震保険でも優遇され
割引が適用されます。



デザインが暮らしを変える
GEOVISTA®
Kannamicho Tsukamoto

敷地広々74坪以上、 生活動線がシンプルで暮らしやすい「平屋プラン」

生活動線や家事動線が効率的で、日々の生活に便利な平屋。
年齢・年代を問わず、将来設計を立てやすいプランで、
多種多様な生活スタイルに合った暮らしを実現しました。
ゆったりとした広さの敷地には、多用途に活用できる中庭や、
南側に庭スペースを設けるなど、室内の採光にも配慮された邸宅です。

伊豆箱根鉄道「伊豆仁田」駅 徒歩13分。

「伊豆仁田」駅が利用しやすい距離にあり、通勤や通学にも便利です。
また徒歩圏内に、スーパーやドラッグストアなどの商業施設が点在した
住みよいエリアです。

下田街道近く、交通利便性に優れた立地。

その他主要道にもアクセスが良く、車での移動も快適です。



※建物パースは「田方郡 函南町 塚本1期(1棟)」の完成予想図です。 ※車やプランター等は付帯されません。 ※外構はイメージです。

※外壁の材質や色、内装及び設備の仕様等については予告なく変更する場合がございます。

※この冊子内の建物パースは、外壁メーカー提供の素材を使用し制作しておりますが、掲載媒体や印刷状況により、外壁の色味・質感が実際と異なる場合がございます。

また、実際の完成物件は、天候や時間帯、周辺環境等の諸条件により、パースと見え方が異なる場合がございます。
外壁のサンプルまたは完成物件をご覧いただく事で、実際の色味をご確認いただけます。お気軽にお問い合わせください。

生活動線がシンプルかつ
コンパクトな平屋プラン

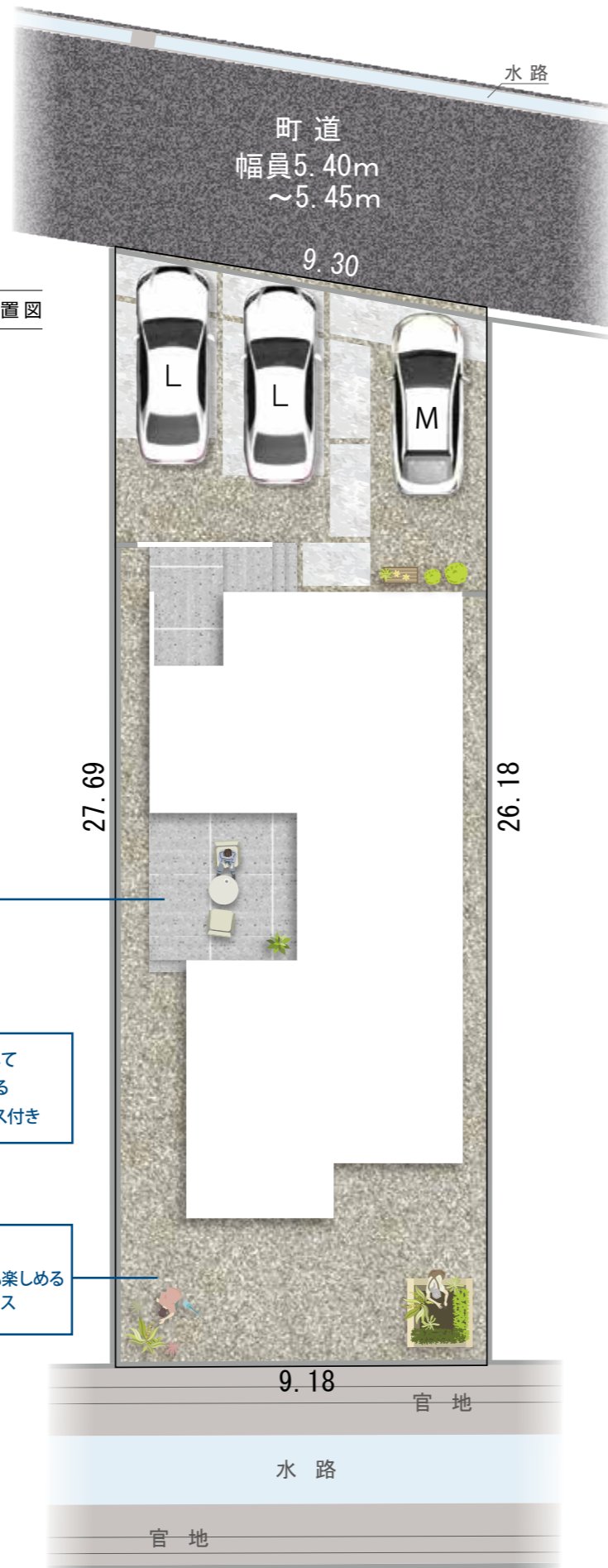
74坪以上の
広々とした敷地

周辺環境

- 函南町立西小学校 徒歩12分
- 伊豆箱根鉄道「伊豆仁田」駅 徒歩13分
- DCM 徒歩5分
- エブリィビッグデー 徒歩9分
- ダイソー 徒歩9分
- ウエルシア 徒歩10分
- セブンイレブン 徒歩10分
- マックスバリュ 車3分(1.06km)

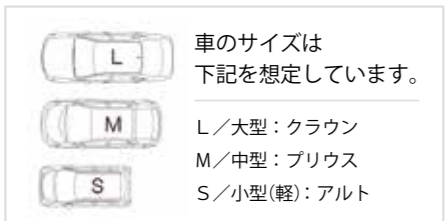
※自動車での所要時間は
Yahoo! 地図の自動測定を参考にしています。

全体配置図



インナーテラスとして
多用途で活用できる
タイル敷き中庭スペース付き

南側には
ガーデニングやBBQなども楽しめる
広々とした庭スペース



※配置図はイメージです。 ※現況と図面が異なる場合、現況を優先します。
※完成前の図面のため、配置図上の駐車位置と台数、電柱の有無や位置、境界ブロックなどが実際異なる場合があります。詳しくはお問い合わせください。

エブリィビッグデー
函南店
徒歩9分

御園伊豆仁田停車場線

138

136

伊豆海浜

塚本陸橋

ウエルシア
函南間宮店
徒歩10分

セブンイレブン
函南間宮店
徒歩10分

びっくりドンキー

シャトレーゼ

ステーキあさくま 間宮

タイヤガーデン

郵便局

ユニクロ

株式会社駿東

DCM
函南店
徒歩5分

現地

40m

(C) 2024ZENRIN(723E-047)



※建物パースは田方郡 函南町 塚本1期(1棟)の完成予想図です。
※外構はイメージです。
※外壁の材質や色、内装及び設備の仕様等については予告なく変更する場合がございます。

長期保証 10年保証
地盤保証
フラット35S
ecoジョーズ
しろあり保証 1000
住宅あんしん保証
住宅あんしんサポート対応

土地面積 247.27㎡ (74.79坪)	建物面積 92.95㎡ (28.11坪)	間取り 3LDK ウォークインクローゼット +シューズクローク	駐車スペース 3台
------------------------------------	-----------------------------------	---	---------------------

土地建物価格 **3,880** (税込) 万円

●全額ローン(頭金0円) ●40年返済 ●3,880万円借入 ●金利0.65%(変動金利)の場合
【返済例1】ボーナス時0円 月々**91,818円** 【返済例2】ボーナス時99,508円 月々**75,253円**

【掲載の住宅ローンについて】ローンの種類: 紹介ローン 金融機関: 地方銀行
融資限度額: 物件価格の100%(別途諸経費が必要です) 返済期間: 40年 金利: 変動金利、年利0.65%
※適用される金利は融資実行時のものとなり、表記されている金利とは異なります。

省エネ性能ラベル

エネルギー消費性能 ★★★★★
断熱性能 1 2 3 4 5

目安光熱費 **約17.7万円/年**

ZEH水準
エネルギー消費性能で5つ星(太陽光発電は標準でない)、かつ断熱性能で3つ星を達成
目安光熱費は、住宅の省エネ性能と全国一律の標準的な断熱性能を用いて算出したものです。実際の光熱費は、使用条件や設備、契約会社・方法などにより異なります。

自己評価 田方郡函南町塚本1期(1棟) 評価日 2024年11月18日

- ・効率的な生活動線
- ・将来設計を立てやすい
- ・様々な家族スタイルに合った暮らし
- ・インナーテラスのような中庭
- ・広々とした採光豊かな庭スペース

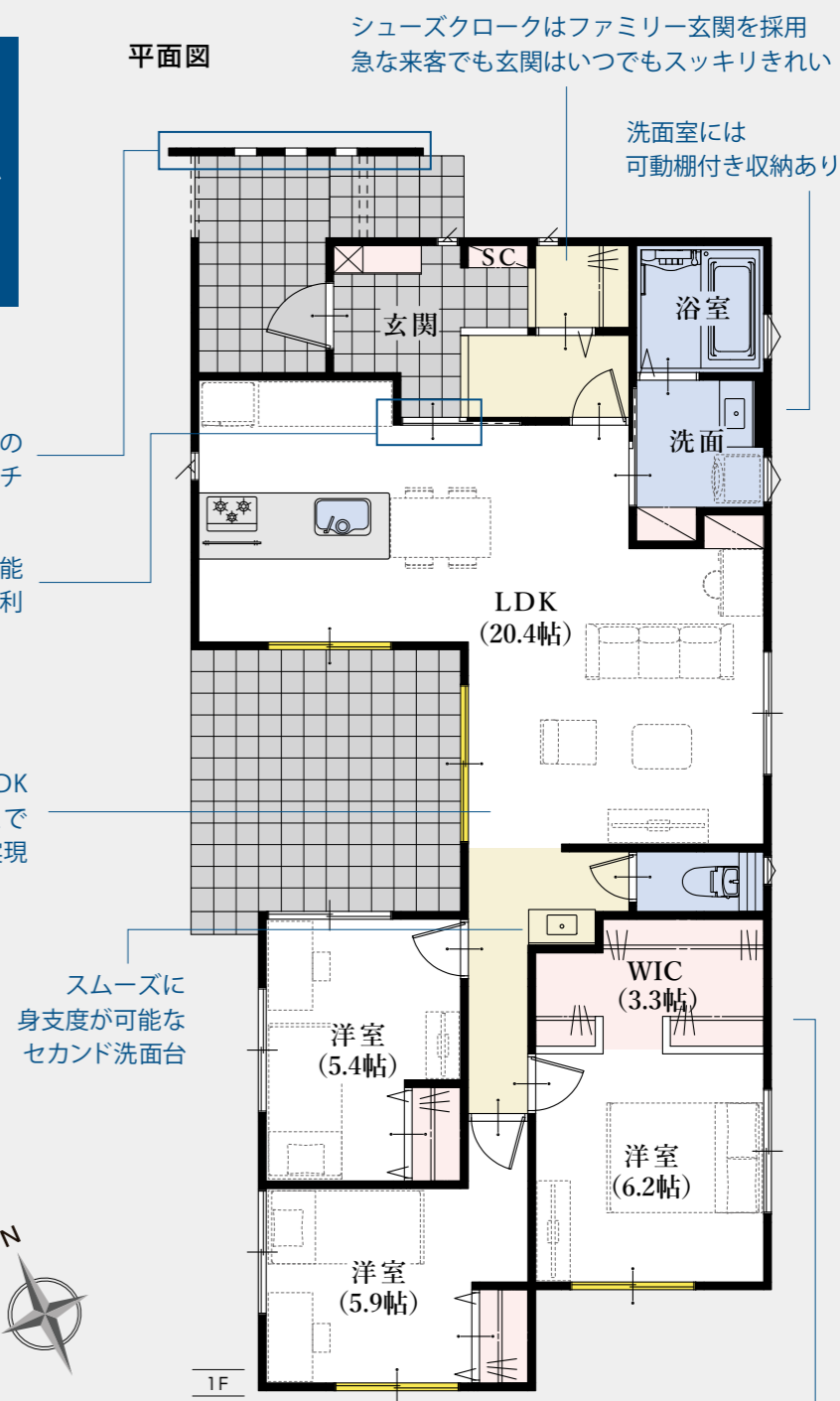
目隠し壁付きのゆったりとした広さの玄関ポーチ
玄関から直接キッチンにアクセス可能
買い物後の荷物の整理整頓にも便利

20.4帖の広々としたLDK
中庭スペースを設けることで
陽光を採り込みやすい明るい室内を実現

▼セミオープン仕上げのウォークインクローゼット

※当社の別物件の施工事例です

通気性も良好。広さと奥行きを感じさせる、おしゃべりな空間です。

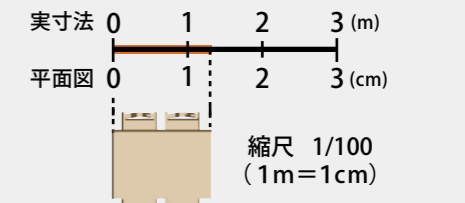


スムーズに身支度が可能なセカンド洗面台



デザイン性の高いセミオープン仕上げのウォークインクローゼット

◆所在地/地番: 田方郡函南町塚本字四月田43番1 ◆都市計画/市街化区域 ◆用途地域等/工業地域 ◆建ぺい率・容積率/建ぺい率: 60%、容積率: 200% ◆接道状況/北東側5.40~5.45mの町道に接する ◆利用可能施設/東京電力、プロパンガス(鈴与商事)、公共下水道、公営水道 ◆交通/伊豆箱根鉄道「伊豆仁田」駅 徒歩13分 ◆学区/函南町立西小学校・函南町立函南中学校 ◆建物の構造/木造1階建ガルバリウム鋼板葺 ◆建築確認番号/確認サービス第KS124-0410-64351号 ◆建築年月または入居予定年月及び引渡し可能年月/令和7年6月末 ◆設備の仕様についてはお問合せください。



※外壁の材質や色、内装及び設備の仕様等については予告なく変更する場合がございます。
※現況と図面が異なる場合、現況を優先します。

平面図は1/100の縮尺で印刷されています。
どうぞお手持ちの定規で寸法を測りお客様の家具を図面にあてはめてみてください。



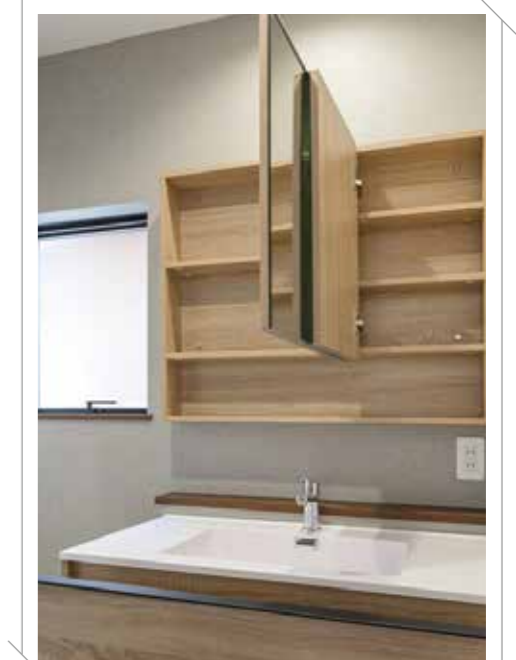
Kitchen

オープンなフルフラットタイプのペニンシュラ型キッチンを採用。
立ち上がりの無いフラットなカウンターは
大きな開放感に満ち溢れています。
リビングやダイニングにいる家族と会話をしたり、
子どもの様子を見ながら安心して食事の準備ができます。



Bathroom

ゆったり一坪の広さで一日の疲れを癒すくつろぎのバスタイム。
ワイドサイズで保温性の高い浴槽など使いやすさを考えました。



Sanitaryroom

使いやすさと、お手入れのしやすさを充実させました。
いつも清潔であり、心地良い空間も魅力です。

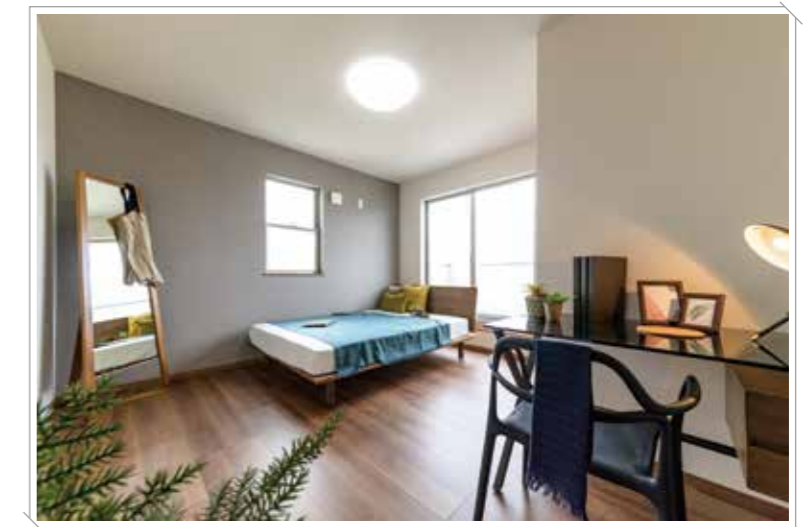
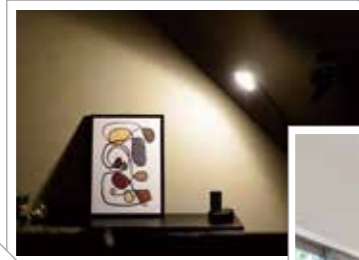


※設備の仕様等については予告なく変更する場合がございます。※写真は施工例です。<一部メーカー提供画像>

Living Dining Kitchen

仕切りの壁をなくして、リビングとキッチンを一体に。
機能的で広々とした快適なリビングダイニングキッチンが生まれました。
物件により、畳コーナーやファミリースペースを設けました。^{※1}

※1 間取りや設備は物件により異なります。



Bedroom & Kidsroom

各部屋にはウォークインクローゼットはじめ、収納を完備しました。
フローリングや壁クロス等の内装も1棟1棟、物件に合わせてセレクトしています。



※設備の仕様等については予告なく変更する場合がございます。※写真は施工例です。
売主 ホームポジション株式会社 宅地建物取引業者免許/国土交通大臣免許(3)第8082号

田方郡 函南町 塚本1期(1棟) 新築分譲住宅

広告有効期限:令和7年9月末 総戸数:1 / 販売戸数:1

この物件についての
お問合せ、ご案内、購入のご相談はこちらまで

媒介