

長期優良
住宅



函南町仁田2期(1棟) 新築分譲住宅

南東側がひらけ、採光豊か。敷地広々55坪以上。
県道136号線へ近く、交通利便性に優れた立地。
小中学校 徒歩10分圏内、通学も安心。



※写真は当社他物件のイメージです。

南東側がひらけ、採光豊か。敷地広々55坪以上。

駐車スペースと接道により、南東側がひらけた明るい邸宅。

県道136号線へ近く、交通利便性に優れた立地。

新東名や国道1号線へのアクセスも良好。車での移動もスムーズです。

小中学校 徒歩10分圏内、通学も安心。

そのほかにも、コンビニやスーパーなどの商業施設も多数点在。
住みよいエリアです。



GEOVISTA®

Kannami Nitta



※建物パースは「函南町仁田2期(1棟)」の完成予想図です。 ※車やプランター等は付帯されません。 ※外構はイメージです。

※外壁の材質や色、内装及び設備の仕様等については予告なく変更する場合がございます。

※この冊子内の建物パースは、外壁メーカー提供の素材を使用し制作しておりますが、
掲載媒体や印刷状況により、外壁の色味・質感が実際と異なる場合がございます。

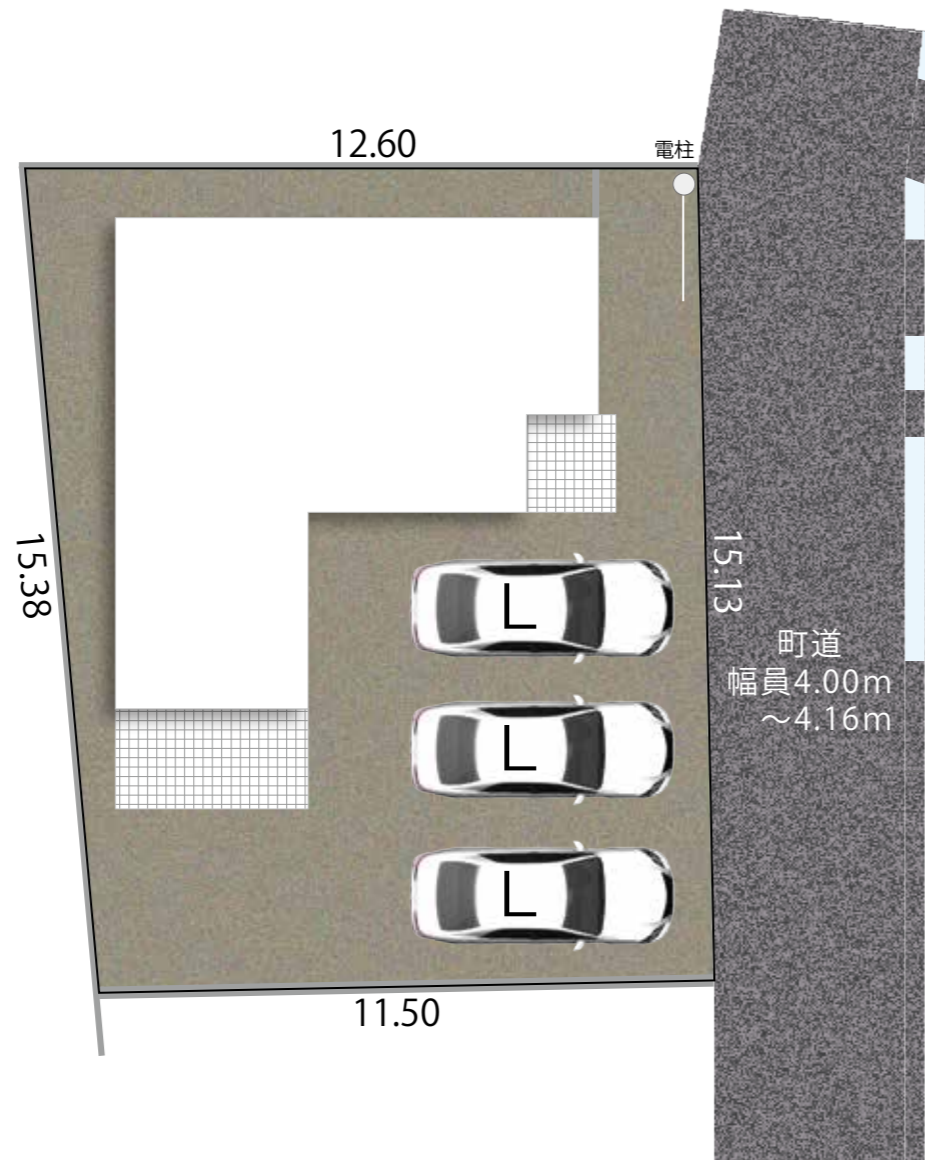
また、実際の完成物件は、天候や時間帯、周辺環境等の諸条件により、パースと見え方が異なる場合がございます。

外壁のサンプルまたは完成物件をご覧いただく事で、実際の色味をご確認いただけます。お気軽にお問い合わせください。

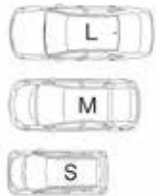
並列3台駐車可能

南東がひらけ、採光豊か
敷地広々55坪以上

全体配置図



車のサイズは
下記を想定しています。



L/大型：クラウン
M/中型：プリウス
S/小型(軽)：アルト

※配置図はイメージです。 ※各敷地には一部土間コンクリートを施工する予定ですが、記載しておりません。
※現況と図面が異なる場合、現況を優先します。
※完成前の図面のため、配置図上の駐車位置と台数、電柱の有無や位置、境界ブロックなどが実際異なる場合があります。詳しくはお問い合わせください。

現地案内図



案内用住所 | 田方郡函南町仁田791-3(未定)

周辺環境

- | | | |
|---------------|--------------|-------------------------|
| 函南小学校 徒歩10分 | マックスバリュ 徒歩8分 | エスポット 徒歩9分 |
| 函南中学校 徒歩9分 | ルピア 徒歩8分 | 湯〜トピアかんなみ 車3分(850m) |
| 「岐れ道」バス停 徒歩5分 | キャンドウ 徒歩8分 | クリエイトSD 車4分(1.00km) |
| ローソン 徒歩7分 | 函南町役場 徒歩9分 | 伊豆箱根鉄道「大場」駅 車4分(1.20km) |

並列3台駐車可能

南東角地、陽あたり良好
敷地広々55坪以上

カウンター付き
洗面台

テラススペース付

長期優良
住宅



※建物パースは函南町仁田2期(1棟)の完成予想図です。
※外構はイメージです。
※外壁の材質や色、内装及び設備の仕様等については予告なく変更する場合がございます。

長期10年保証 地盤保証 フラット35S 快適ガスキャンペーン ecoジョーズ しるあり保証1000 住宅あんしん保証 住宅設備あんしんサポート対応

土地面積
183.58㎡
(55.53坪)

建物面積
106.82㎡
(32.31坪)

間取り
4LDK
+ウォークインクローゼット
+パントリー

駐車スペース
3台

長期優良住宅認定

長期に渡り良好な状態で使用するための
措置が講じられた優良な住宅に認定されています。

長期優良住宅には様々なメリットがあります!

※条件等、詳細はお問い合わせください

長期優良
住宅

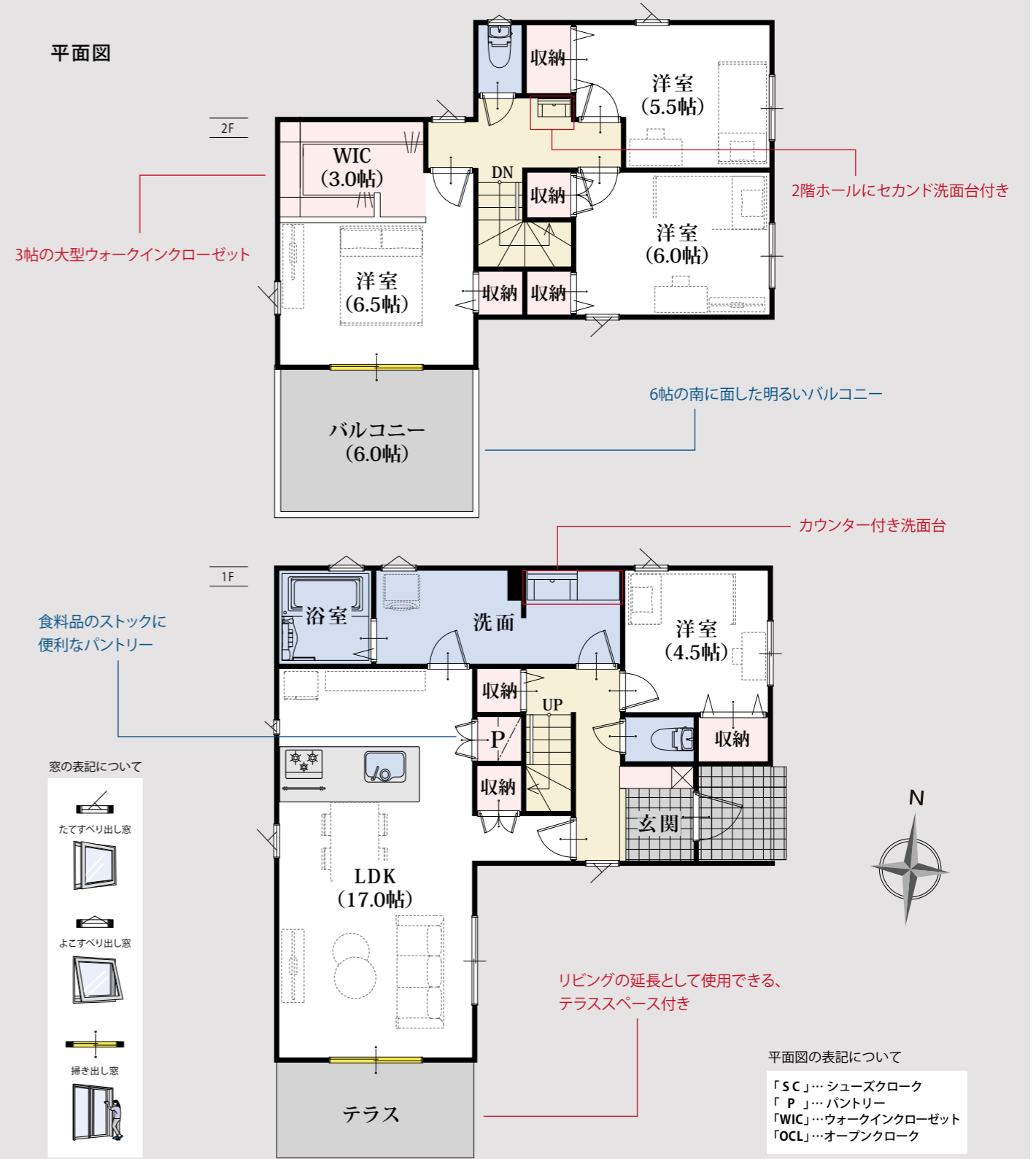
住宅設計性能評価書取得物件

設計性能評価 耐震等級 最高等級 3 断熱性能等級 最高等級 5 劣化対策等級 最高等級 3 維持管理対策等級 最高等級 3 一次エネルギー消費量等級 最高等級 6

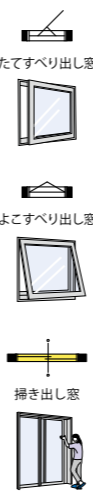
地震保険でも優遇され割引が適用されます。

省エネ性能ラベル (Energy Performance Label) showing energy efficiency and thermal insulation ratings. Includes text: 省エネ性能ラベル, エネルギー消費性能 (Energy Consumption Performance), 断熱性能 (Thermal Insulation Performance), 目安光熱費 約18.9万円/年 (Estimated Energy Cost approx. 18.9万円/year), ZEH水準 (ZEH Standard).

平面図



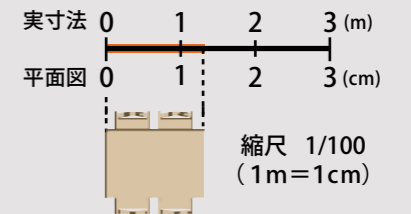
窓の表記について



平面図の表記について

「SC」…シューズクロック
「P」…パントリー
「WIC」…ウォークインクローゼット
「OCL」…オープンクローク

◆所在地/地番:静岡県田方郡函南町仁田字仲道791番3の一部 ◆都市計画/市街化区域 ◆用途地域等/第一種住中高層住居専用地域 ◆建ぺい率・容積率/建ぺい率:60%、容積率:150% ◆接道状況/東側4.00~4.16mの町道に接する ◆利用可能施設/東京電力、都市ガス、公共下水、公営水道 ◆交通/伊豆箱根バス「岐れ道」バス停 徒歩5分、JR「函南」駅バス10分 ◆学区/函南小学校・函南中学校 ◆建物の構造/木造2階建ガルバリウム鋼板葺 ◆建築確認番号/確認サービス第KS126-0420-57322号 ◆建築年月または入居予定年月及び引渡し可能年月/2026年12月末 ◆設備の仕様についてはお問合せください。



平面図は1/100の縮尺で印刷されています。
どうぞお手持ちの定規で寸法を測りお客様の家具を図面に
あてはめてみてください。

※外壁の材質や色、内装及び設備の仕様等については予告なく変更する場合がございます。
※現況と図面が異なる場合、現況を優先します。



Kitchen

オープンなフルフラットタイプのペニンシュラ型キッチンを採用。
立ち上がりの無いフラットなカウンターは
大きな開放感に満ち溢れています。
リビングやダイニングにいる家族と会話をしたり、
子どもの様子を見ながら安心して食事の準備ができます。



Bathroom

ゆったり一坪の広さで一日の疲れを癒すつろぎのバスタイム。
ワイドサイズで保温性の高い浴槽など使いやすさを考えました。



Sanitaryroom

使いやすさと、お手入れのしやすさを充実させました。
いつも清潔であり、心地良い空間も魅力です。

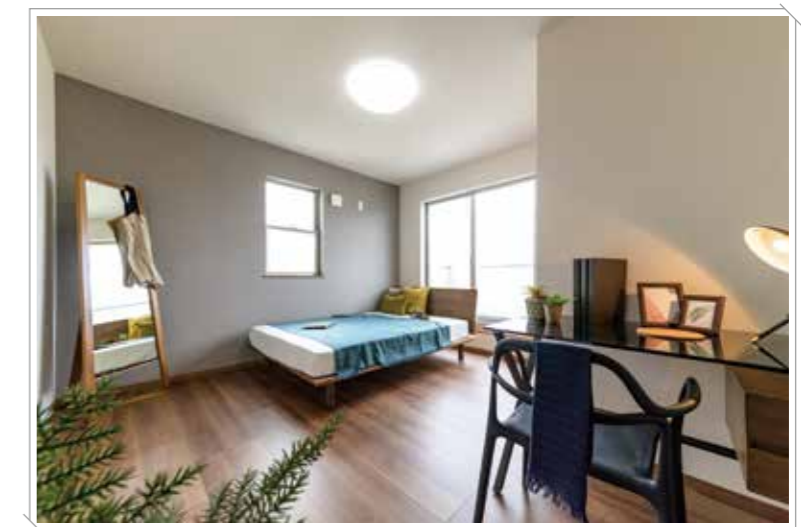
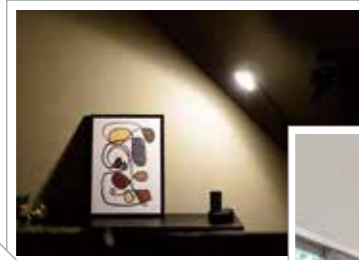


※設備の仕様等については予告なく変更する場合がございます。※写真は施工例です。<一部メーカー提供画像>

Living Dining Kitchen

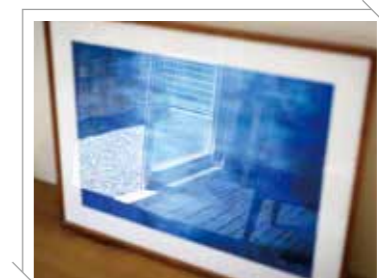
仕切りの壁をなくして、リビングとキッチンを一気に。
機能的で広々とした快適なリビングダイニングキッチンが生まれました。
物件により、畳コーナーやファミリースペースを設けました。^{※1}

※1 間取りや設備は物件により異なります。



Bedroom & Kidsroom

各部屋にはウォークインクローゼットはじめ、収納を完備しました。
フローリングや壁クロス等の内装も1棟1棟、物件に合わせてセレクトしています。



※設備の仕様等については予告なく変更する場合がございます。※写真は施工例です。
売主 ホームポジション株式会社 宅地建物取引業者免許/国土交通大臣免許(4)第8082号

函南町 仁田2期(1棟) 新築分譲住宅

この物件についての
お問合せ、ご案内、購入のご相談はこちらまで

媒介

価格表

函南町 仁田2期(1棟) 新築分譲住宅

消費税込み土地建物価格(円)

木造2階建 4LDK+ウォークインクローゼット+パントリー 駐車スペース3台

土地面積/183.58㎡(55.53坪) 建物面積/103.50㎡(32.31坪)

●全額ローン(頭金0円) ●40年返済 ●4,180万円借入 ●金利0.945%(変動金利)の場合

【返済例1】ボーナス時0円 月々**104,610円** 【返済例2】ボーナス時99,264円 月々**88,092円**

4,180万円

【掲載の住宅ローンについて】ローンの種類:紹介ローン 金融機関:都市銀行 融資限度額:物件価格の100%(別途諸費が必要です) 返済期間:40年 金利:変動金利、年利0.945% ※適用される金利は融資実行時のものとなり、表記されている金利とは異なります。

◆総戸数:1/販売戸数:1 ◆広告有効期限:令和8年12月末

長期優良住宅認定

長期に渡り良好な状態で使用するための
措置が講じられた優良な住宅に認定されています。

長期優良
住宅

✓長期優良住宅には様々なメリットがあります!

※条件等、詳細はお問い合わせください

住宅設計性能評価書取得物件



地震保険でも優遇され割引が適用されます。