

長期優良  
住宅



## 御殿場市川島田1期(4棟) 新築分譲住宅

全4区画の新規分譲地、きれいな街並み。  
裾野バイパスへのアクセス良好、交通利便性に優れた立地。  
JR「御殿場」駅 徒歩圏内、毎日の通勤通学に便利。  
ウエルシア 徒歩3分をはじめ、周辺に商業施設が充実。



※写真は当社他物件のイメージです。

**全4区画の新規分譲地、きれいな街並み。**

**裾野バイパスへのアクセス良好、交通利便性に優れた立地。**

根方街道が利用しやすく、裾野バイパスへもアクセスが良好な立地。  
車での移動も快適です。

**JR「御殿場」駅 徒歩圏内、毎日の通勤通学に便利。**

**ウエルシア 徒歩3分をはじめ、周辺に商業施設が充実。**  
スーパーやドラッグストアなど、徒歩圏内に商業施設が揃った住みよいエリア。

※建物パースは「御殿場市 川島田1期(4棟)」の完成予想図です。※車やプランター等は付帯されません。 ※外構はイメージです。  
※外壁の材質や色、内装及び設備の仕様等については予告なく変更する場合がございます。  
※この冊子内の建物パースは、外壁メーカー提供の素材を使用し制作しておりますが、  
掲載媒体や印刷状況により、外壁の色味・質感が実際と異なる場合がございます。  
また、実際の完成物件は、天候や時間帯、周辺環境等の諸条件により、パースと見え方が異なる場合がございます。  
外壁のサンプルまたは完成物件をご覧ください。実際の色味をご確認いただけます。お気軽にお問い合わせください。

 **GEOVISTA**®  
Gotenba Kawashimata

No.1

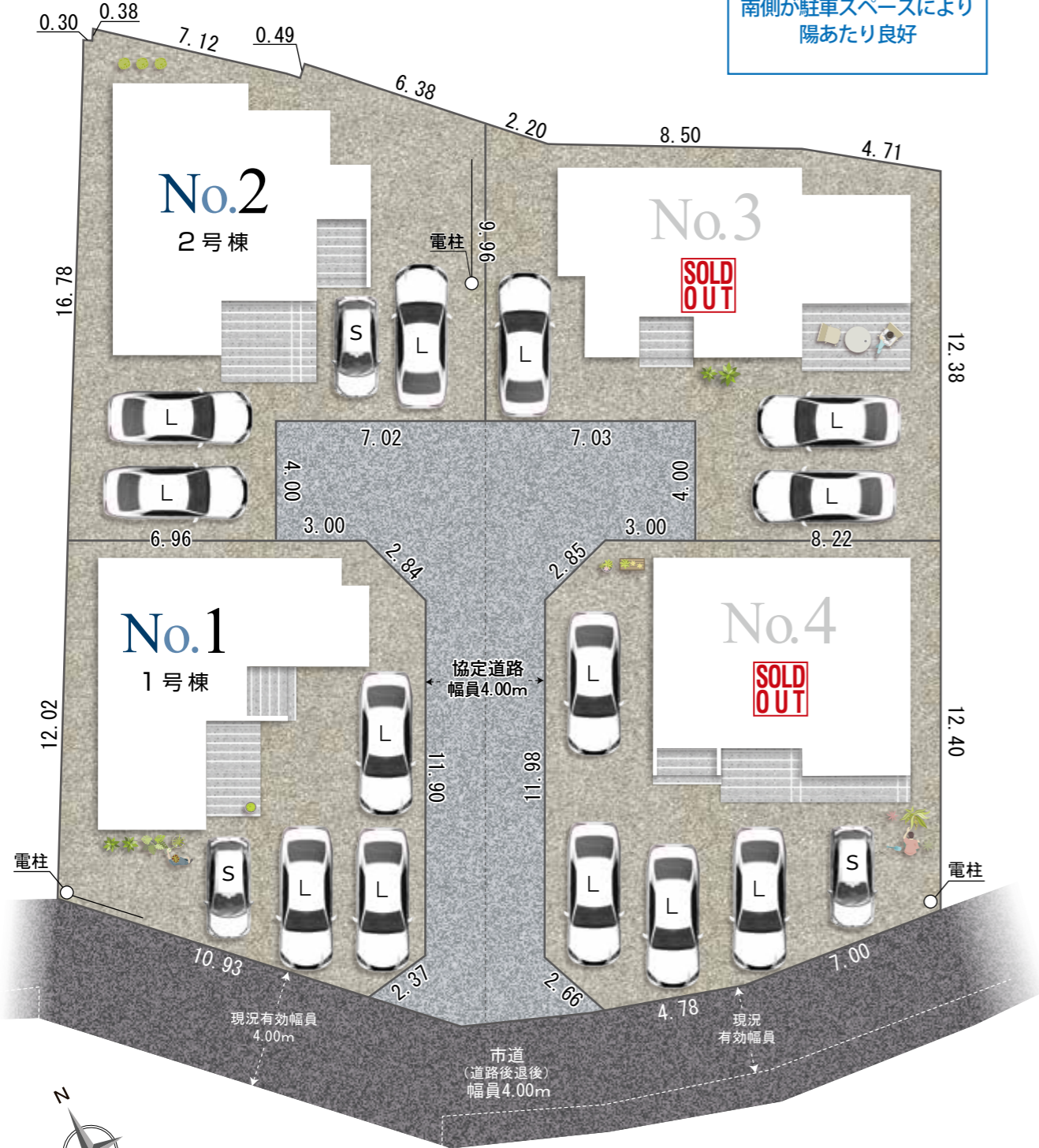
No.2

No.3

**SOLD  
OUT** No.4



全体配置図



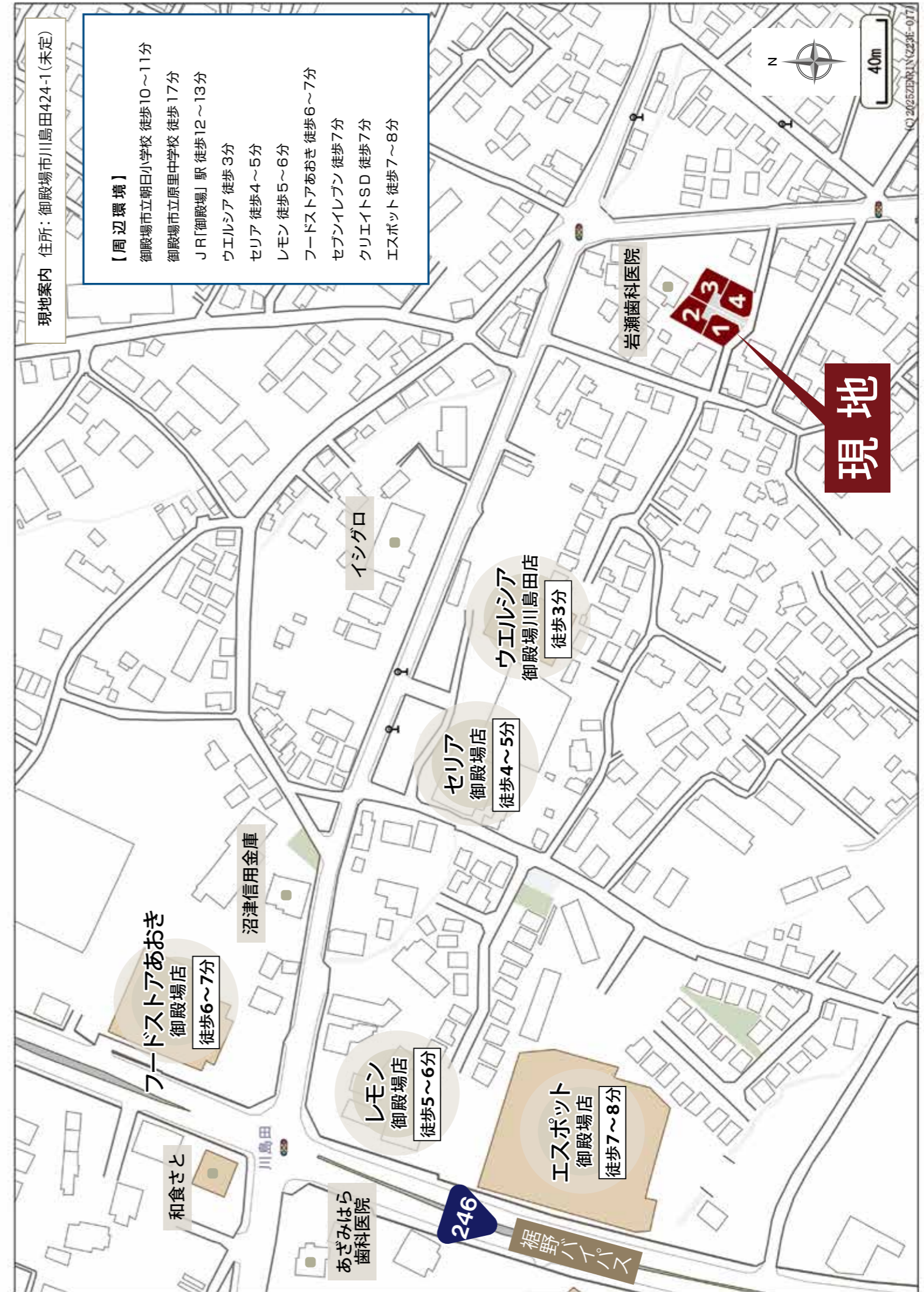
全4区画の  
新規分譲地

駐車3台以上可能

南側が駐車スペースにより  
陽あたり良好

※配置図はイメージです。 ※現況と図面が異なる場合、現況を優先します。  
※各敷地には一部土間コンクリートを施工する予定ですが、記載しておりません。  
※完成前の図面のため、配置図上の駐車位置と台数、電柱の有無や位置、  
境界ブロックなどが実際異なる場合があります。詳しくはお問い合わせください。

|  |                       |
|--|-----------------------|
|  | 車のサイズは<br>下記を想定しています。 |
|  | L/大型：クラウン             |
|  | M/中型：プリウス             |
|  | S/小型(軽)：アルト           |



角地のように  
清々とした敷地

敷地50坪以上  
4台駐車可能  
(車種による)

南側がひらけ  
陽あたり良好

全居室南西向き



長期優良  
住宅

No.1

※建物ベースは「御殿場市川島田1期(4棟)1号棟」の完成予想図です。  
※外構はイメージです。  
※外壁の材質や色、内装及び設備の仕様等については予告なく変更する場合がございます。

長期10年保証 地盤保証 フラット35S 快適ガスキャンペーン ecoジョーズ しろあり保証1000 住宅あんしん保証 住宅設備あんしんサポート対応

|                                    |                                    |   |                                |
|------------------------------------|------------------------------------|---|--------------------------------|
| 土地面積<br><b>166.26㎡</b><br>(50.29坪) | 建物面積<br><b>105.78㎡</b><br>(31.99坪) | 間取り<br><b>4LDK</b><br>ウォークインクローゼット+シューズクローク<br>+ファミリークローゼット | 駐車スペース<br><b>4台</b><br>(車種による) |
|------------------------------------|------------------------------------|---|--------------------------------|

**長期優良住宅認定**

長期に渡り良好な状態で使用するための措置が講じられた優良な住宅に認定されています。

**長期優良住宅には様々なメリットがあります!**

※条件等、詳細はお問い合わせください

**住宅設計性能評価書取得物件**

設計性能評価

|        |         |        |          |              |
|--------|---------|--------|----------|--------------|
| 耐震等級   | 断熱等性能等級 | 劣化対策等級 | 維持管理対策等級 | 一次エネルギー消費量等級 |
| 最高等級 3 | 最高等級 5  | 最高等級 3 | 最高等級 3   | 最高等級 6       |

地震保険でも優遇され割引が適用されます。

省エネ性能ラベル

エネルギー消費性能 ★★★★★

断熱性能 1 2 3 4 5 6 7

目安光熱費 **約19.0万円/年**

ZEH水準 エネルギー消費性能で★3つ(太陽光発電は考慮しない)、かつ断熱性能で5以上を達成

自己評価 御殿場市川島田1期(4棟)1号棟 評価日 2025年12月9日

3.5帖のファミリークローゼット付き

カウンター付きの洗面化粧台

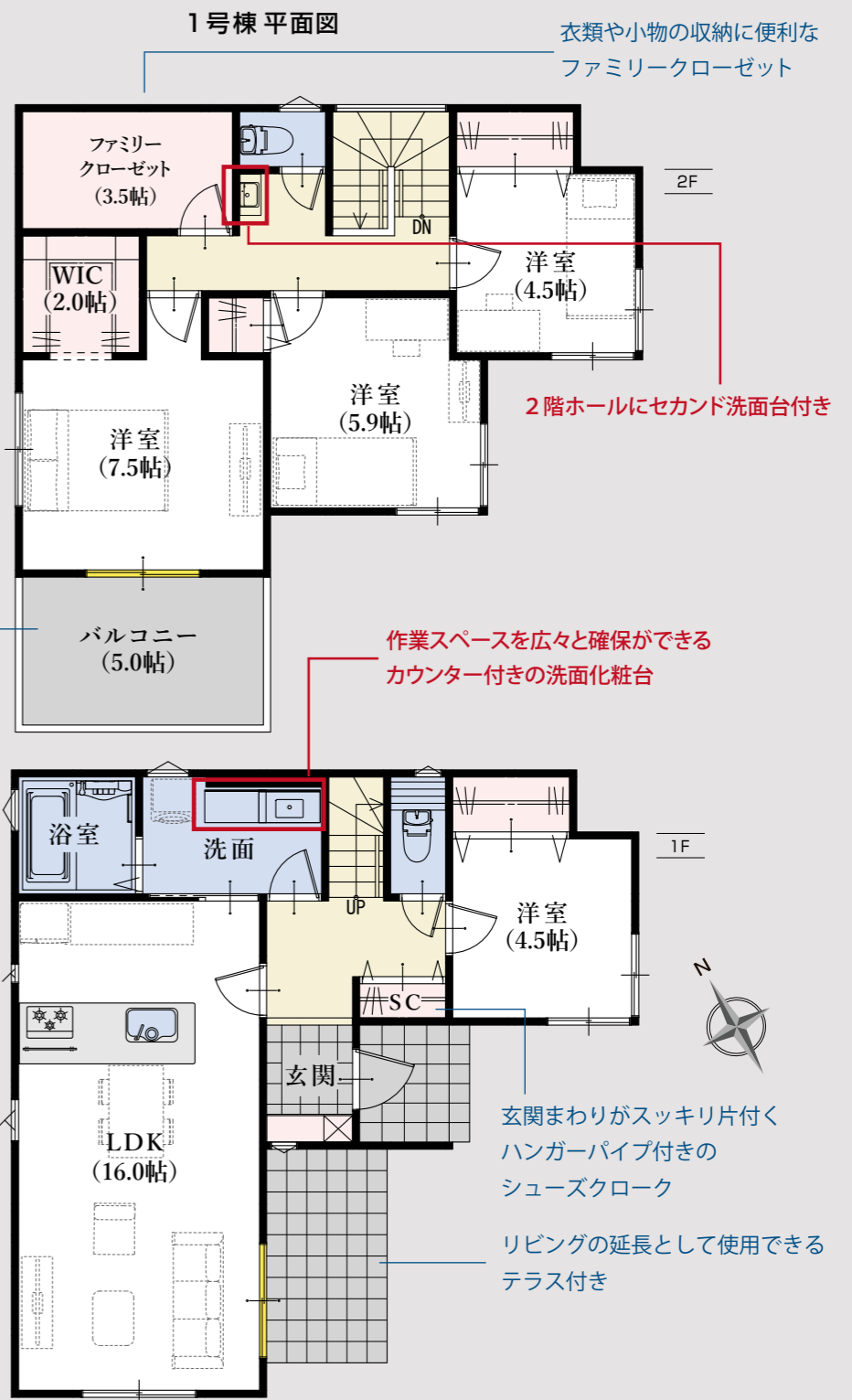
2階ホールセカンド洗面台

5帖の南西ワイドバルコニー

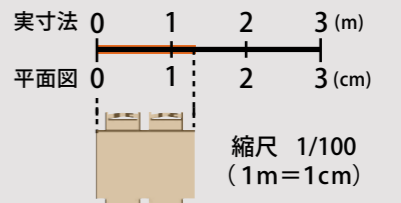
窓の表記について



平面図の略語について  
「SC」…シューズクローク  
「P」…パントリー  
「WIC」…ウォークインクローゼット



◆所在地/地番: 御殿場市川島田字石原坂424番10の一部 ◆都市計画/市街化区域 ◆用途地域等/第一種中高層住居専用地域 ◆建ぺい率・容積率/建ぺい率:60%、容積率:150% ◆接道状況/南西側4.00mの市道に接する ◆利用可能施設/東京電力、都市ガス、公共下水、公営水道 ◆交通/JR「御殿場」駅 徒歩12~13分 ◆学区/御殿場市立朝日小学校・御殿場市立原里中学校 ◆建物の構造/木造2階建ガルバリウム鋼板葺 ◆建築確認番号/確認サービス第KS125-0420-61135号 ◆建築年月または入居予定年月及び引渡し可能年月/令和8年6月末 ◆設備の仕様についてはお問合せください。



※外壁の材質や色、内装及び設備の仕様等については予告なく変更する場合がございます。  
※現況と図面が異なる場合、現況を優先します。

平面図は1/100の縮尺で印刷されています。  
どうぞお手持ちの定規で寸法を測りお客様の家具を図面にあてはめてみてください。

敷地56坪以上  
4台駐車可能  
(車種による)

南側がひらけ  
陽あたり良好

長期優良  
住宅

No.2



※建物ベースは「御殿場市川島田1期(4棟)2号棟」の完成予想図です。  
※外構はイメージです。  
※外壁の材質や色、内装及び設備の仕様等については予告なく変更する場合がございます。

長期10年保証 地盤保証 フラット35S 快適ガスキャンペーン ECOジョーズ しろあり保証1000 住宅あんしん保証 住宅あんしんサポート対応

土地有効面積  
**188.05㎡**  
(56.88坪)  
※協定道路部分含めた総面積  
252.55㎡(76.39坪)

建物面積  
**104.13㎡**  
(31.49坪)

間取り  
**4LDK**  
ウォークインクローゼット  
+シューズクローク+パントリー

駐車スペース  
**4台**  
(車種による)

長期優良住宅認定

長期に渡り良好な状態で使用するための  
措置が講じられた優良な住宅に認定されています。

長期優良住宅には様々なメリットがあります!

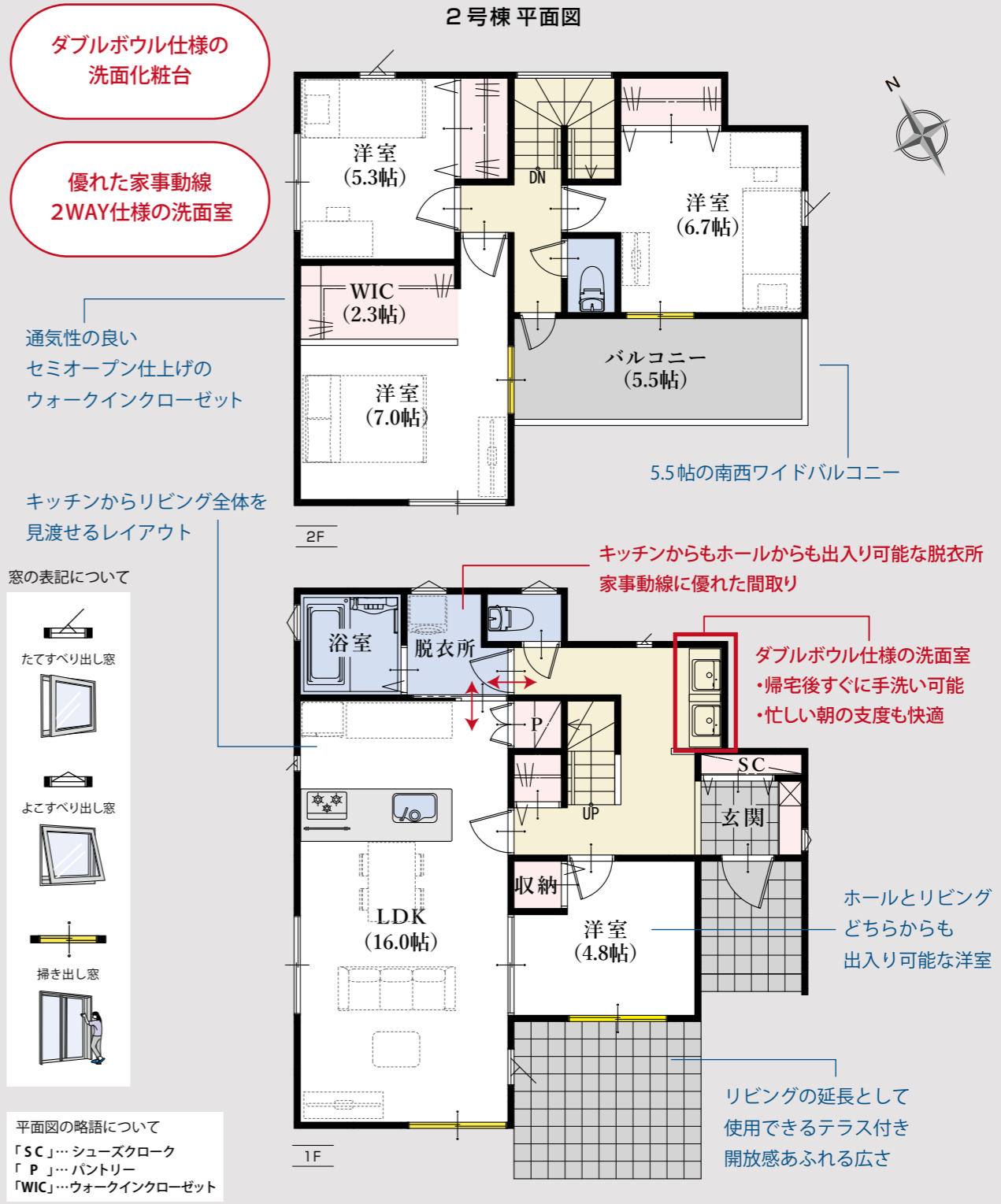
※条件等、詳細はお問い合わせください

長期優良  
住宅

住宅設計性能評価書取得物件

設計性能評価 耐震等級 3 断熱等性能等級 5 劣化対策等級 3 維持管理対策等級 3 一次エネルギー消費量等級 6

地震保険でも優遇され割引が適用されます。



◆所在地/地番: 御殿場市川島田字石原坂424番10の一部 ◆都市計画/市街化区域 ◆用途地域等/第一種中高層住居専用地域 ◆建ぺい率・容積率/建ぺい率:60%、容積率:150% ◆接道状況/南西側(道路後退後)4.00mの市道に接する ※後退前幅員2.90m ◆利用可能施設/東京電力、都市ガス、公共下水、公営水道 ◆交通/JR「御殿場」駅 徒歩12~13分 ◆学区/御殿場市立朝日小学校・御殿場市立原里中学校 ◆建物の構造/木造2階建ガルバリウム鋼板葺 ◆建築確認番号/確認サービス第KS126-0420-50205号 ◆建築年月または入居予定年月及び引渡し可能年月/令和8年6月末 ◆設備の仕様についてはお問合せください。

※外壁の材質や色、内装及び設備の仕様等については予告なく変更する場合がございます。  
※現況と図面が異なる場合、現況を優先します。



Kitchen



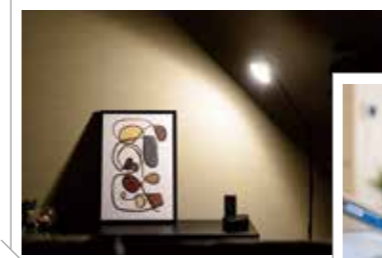
Bathroom



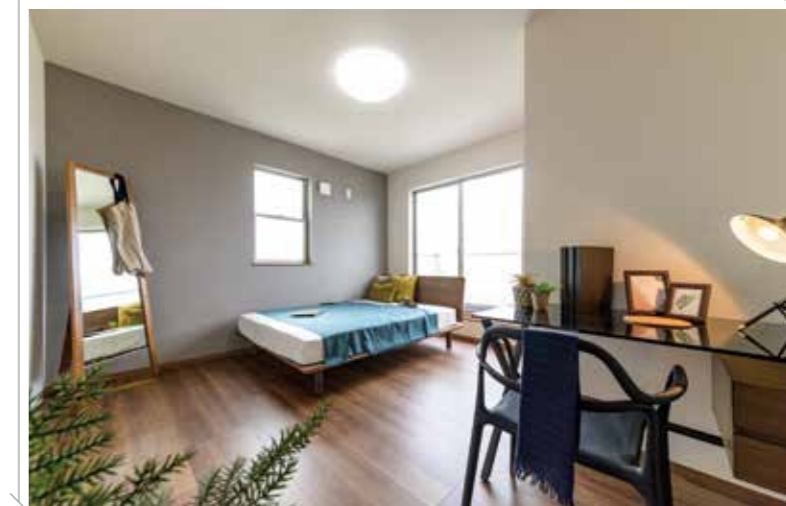
Sanitaryroom



Living Dining Kitchen



Bedroom&Kidsroom



※設備の仕様等については予告なく変更する場合がございます。※写真は施工例です。(※一部メーカー提供画像)  
※洗面室は仕様異なる場合があります。詳細はお問い合わせください。  
売主 ホームポジション株式会社 宅地建物取引業者免許/国土交通大臣(4)第8082号

## 御殿場市 川島田 1期 (4棟) 新築分譲住宅

この物件についての  
お問合せ、ご案内、購入のご相談はこちらまで

媒介

## 価格表

御殿場市 川島田 1期(4棟) 新築分譲住宅

消費税込み土地建物価格(円)

**1号棟**

木造 2階建 4LDK+ウォークインクローゼット+シューズクローク+ファミリークローゼット 駐車スペース4台(車種による)

土地面積/166.26㎡(50.29坪) 建物面積/105.78㎡(31.99坪)

●全額ローン(頭金0円) ●40年返済 ●3,880万円借入 ●金利0.65%(変動金利)の場合

【返済例1】ボーナス時0円 **月々91,818円** 【返済例2】ボーナス時99,508円 **月々75,253円**

**3,880万円**

**2号棟**

木造 2階建 4LDK+ウォークインクローゼット+シューズクローク+パントリー 駐車スペース4台(車種による)

土地有効面積/188.05㎡(56.88坪)※協定道路部分含めた総面積/252.55㎡(76.39坪) 建物面積/104.13㎡(31.49坪)

●全額ローン(頭金0円) ●40年返済 ●3,780万円借入 ●金利0.65%(変動金利)の場合

【返済例1】ボーナス時0円 **月々89,451円** 【返済例2】ボーナス時99,508円 **月々72,886円**

**3,780万円**

**3号棟**

木造 2階建 4LDK+ウォークインクローゼット+シューズクローク+パントリー+ファミリークローゼット 駐車スペース3台

土地有効面積/172.03㎡(52.03坪)※協定道路部分含めた総面積/236.59㎡(71.56坪) 建物面積/105.16㎡(31.81坪)

**SOLDOUT**

**4号棟**

木造 2階建 4LDK+ウォークインクローゼット+シューズクローク+パントリー 駐車スペース5台(車種による)

土地面積/189.31㎡(57.26坪) 建物面積/105.58㎡(31.93坪)

**SOLDOUT**

【掲載の住宅ローンについて】ローンの種類:紹介ローン 金融機関:地方銀行 融資限度額:物件価格の100%(別途諸経費が必要です) 返済期間:40年 金利:変動金利、年利0.65% ※適用される金利は融資実行時のものとなり、表記されている金利とは異なります。

◆総戸数:4/販売戸数:2 ◆広告有効期限:令和8年9月末

### 長期優良住宅認定

長期に渡り良好な状態で使用するための  
措置が講じられた優良な住宅に認定されています。

長期優良  
住宅

✓長期優良住宅には様々なメリットがあります!

※条件等、詳細はお問い合わせください

### 住宅設計性能評価書取得物件



地震保険でも優遇され割引が適用されます。