

**長期優良
住宅**

※写真は当社他物件のイメージです。

御殿場市 北久原1期(1棟) 新築分譲住宅

裾野バイパスへアクセス良好、
交通利便性に優れた立地。
御殿場小・御殿場中学区、住みよい環境。
並列で駐車4台可能。
ゆったりと使えるダブルボウル洗面台。

※建物パースは「御殿場市 北久原1期(1棟)」の完成予想図です。 ※車やプランター等は付帯されません。 ※外構はイメージです。

※外壁の材質や色、内装及び設備の仕様等については予告なく変更する場合がございます。

※この冊子内の建物パースは、外壁メーカー提供の素材を使用し制作しておりますが、掲載媒体や印刷状況により、外壁の色味・質感が実際と異なる場合がございます。

また、実際の完成物件は、天候や時間帯、周辺環境等の諸条件により、パースと見え方が異なる場合がございます。

外壁のサンプルまたは完成物件をご覧ください。実際の色味をご確認いただけます。お気軽にお問い合わせください。



裾野バイパスへアクセス良好、交通利便性に優れた立地。

足柄街道も利用しやすく、車での移動もスムーズです。

御殿場小・御殿場中学区、住みよい環境。

ドラッグストアやコンビニ、スーパーなどが周辺に揃った住みよい環境です。

並列で駐車4台可能。

間口が広く、車庫入れもスムーズに行えます。

ゆったりと使えるダブルボウル洗面台。

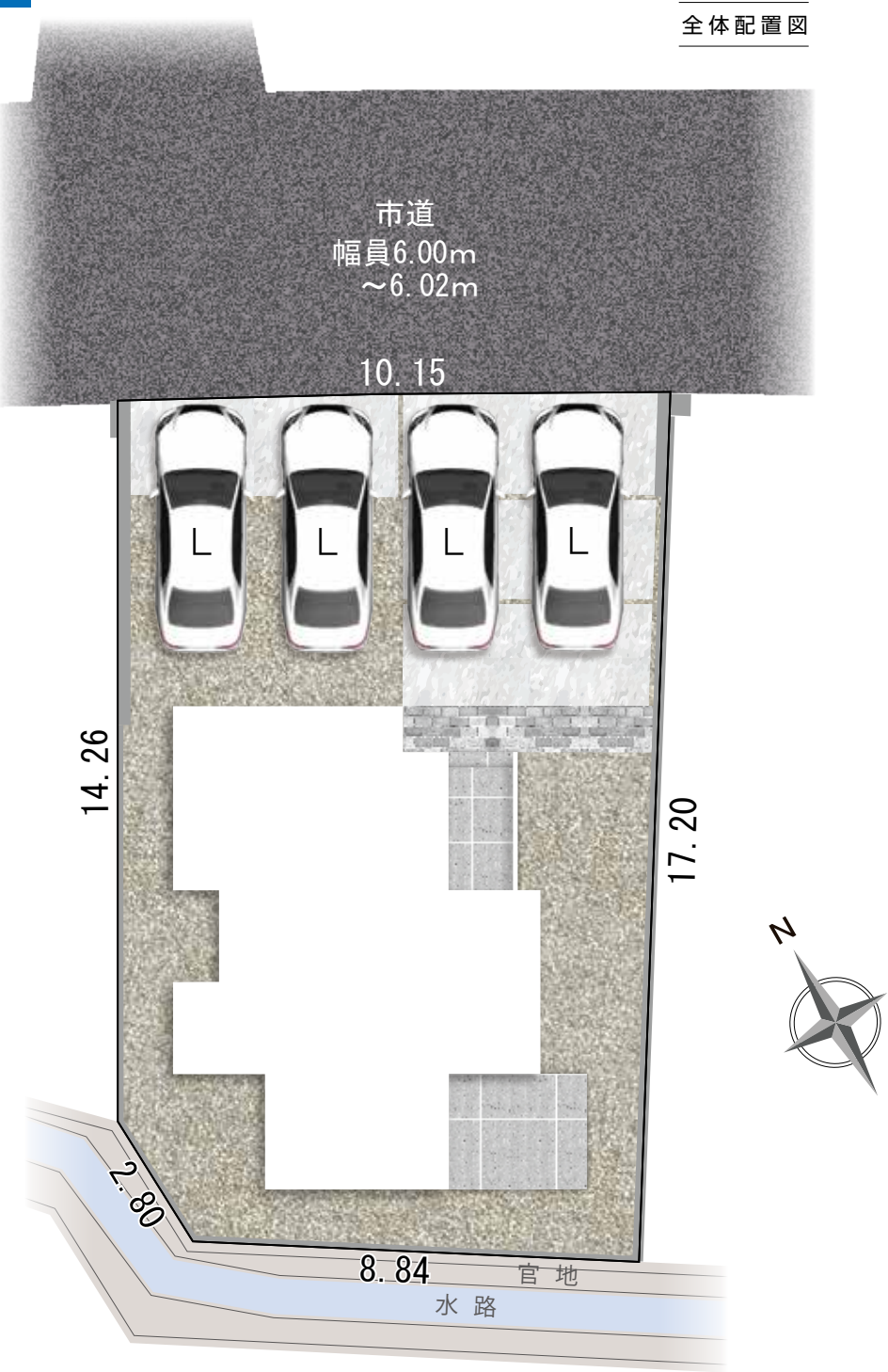
徒歩やお車で立ち寄りやすい距離に商業施設が充実。

買い物便利な住みよいエリアです。



並列4台駐車可能

全体配置図



※配置図はイメージです。 ※現況と図面が異なる場合、現況を優先します。

※完成前の図面のため、配置図上の駐車位置と台数、電柱の有無や位置、境界ブロックなどが実際異なる場合があります。詳しくはお問い合わせください。

周边环境

御殿場市立御殿場小学校 徒歩14分

御殿場市立御殿場中学校 徒歩12分

「杉原」バス停 徒歩11分

セブンイレブン 徒歩7分

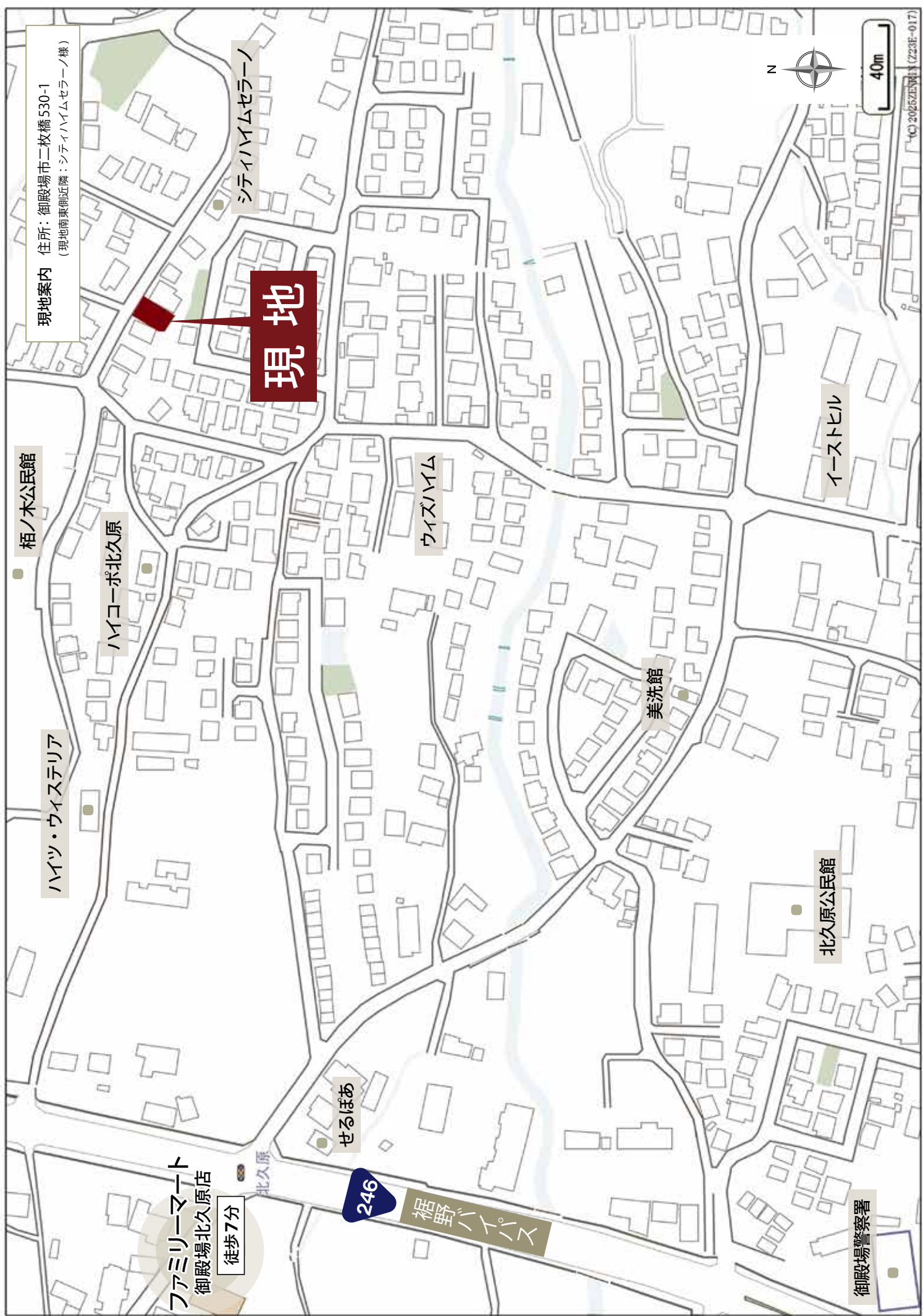
ウエルシア 車2分(1.00km)

セリア 車3分(1.29km)

エブリィビッグデー 車5分(2.01km)

JR「御殿場」駅 車7分(2.63km)

※自動車での所要時間は
Yahoo! 地図の自動測定を参考にしています。



並列4台駐車可能

多用途で活用できる
テラス付き

1階ダブルボウル仕様の
洗面化粧台

長期優良
住宅

エコジョーズ

ウルトラ
ファインバブル
泡の力で洗浄効果と肌の潤いを
持続させる給湯システム

乾太くん付き
(ガス乾燥機)



※建物パースは「御殿場市北久原1期(1棟)」の完成予想図です。
※外構はイメージです。
※外壁の材質や色、内装及び設備の仕様等については予告なく変更する場合がございます。

長期
10年
保証
地盤
保証
フラット
35S
快適ガス
キャンペーン
eco
ジョーズ
しろあり
保証
1000
住宅
あんしん
保証
住宅
あんしん
サポート対応

土地面積

178.27 m²
(53.92坪)

建物面積

105.58 m²
(31.93坪)

間取り

4LDK
ウォークインクローゼット+パントリー
+シューズクローク

駐車スペース

4台

長期優良住宅認定

長期に渡り良好な状態で使用するための
措置が講じられた優良な住宅に認定されています。

長期優良住宅には様々なメリットがあります！

※条件等、詳細はお問い合わせください

長期優良
住宅

住宅設計性能評価書取得物件



設計
性能評価

耐震等級
最高等級 3

断熱等
性能等級
最高等級 5

劣化対策等級
最高等級 3

維持管理対策
等級
最高等級 3

一次エネルギー
消費量等級
最高等級 6

地震保険でも優遇され割引が適用されます。



平面図

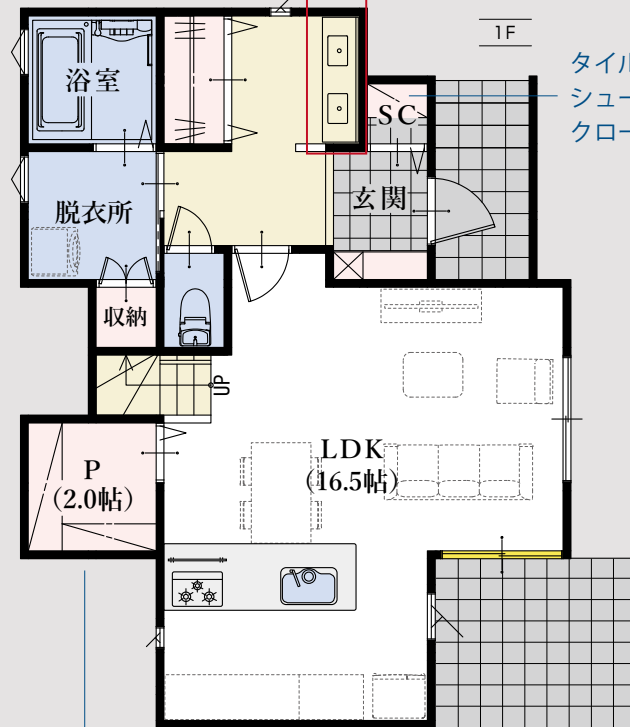
コートなどの衣類の収納に便利な
ハンガーパイプ付きクローゼット

ダブルボウル仕様の洗面化粧台は、
忙しい朝の支度も快適
玄関ホールにあるため、帰宅後速やかに
使用できます

ゆったりとした5帖のバルコニー
ホールからも出入り可能

3.4帖の
大型ウォークインクローゼット

タイル敷き
シューズ
クローク付き



2帖のウォークインパントリー

南側に多用途で活用できるテラス付き
屋外空間の開放感を楽しめます

窓の表記について

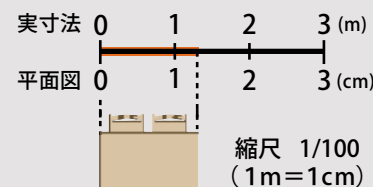


平面図の表記について

「SC」…シューズクローク
「P」…パントリー
「WIC」…ウォークインクローゼット



◆所在地/地番: 御殿場市北久原字内久根31番3、31番7、二枚橋字上/畑520番2 ◆都市計画/市街化区域 ◆用途地域等/第一種低層住居専用地域 ◆建ぺい率・容積率/建ぺい率: 40%、容積率: 80% ◆接道状況/北側6.00~6.02mの市道に接する ◆利用可能施設/東京電力、プロパンガス(鈴与商事)、公共下水、公営水道 ◆交通/富士急モビリティ「杉原」バス停徒歩11分、JR「御殿場」駅バス15分 ◆学区/御殿場市立御殿場小学校・御殿場市立御殿場中学校 ◆建物の構造/木造2階建ガルバリウム鋼板葺 ◆建築確認番号/確認サービス第KS125-0420-56703号 ◆建築年月または入居予定年月及び引渡し可能年月/令和8年4月末 ◆別途プロパンガス会社(鈴与商事)との貸与契約が必要となります。 ◆設備の仕様についてはお問合ください。



平面図は1/100の縮尺で印刷されています。
どうぞお手持ちの定規で寸法を測りお客様の家具を図面に
あてはめてみてください。

※外壁の材質や色、内装及び設備の仕様等については予告なく変更する場合がございます。
※現況と図面が異なる場合、現況を優先します。



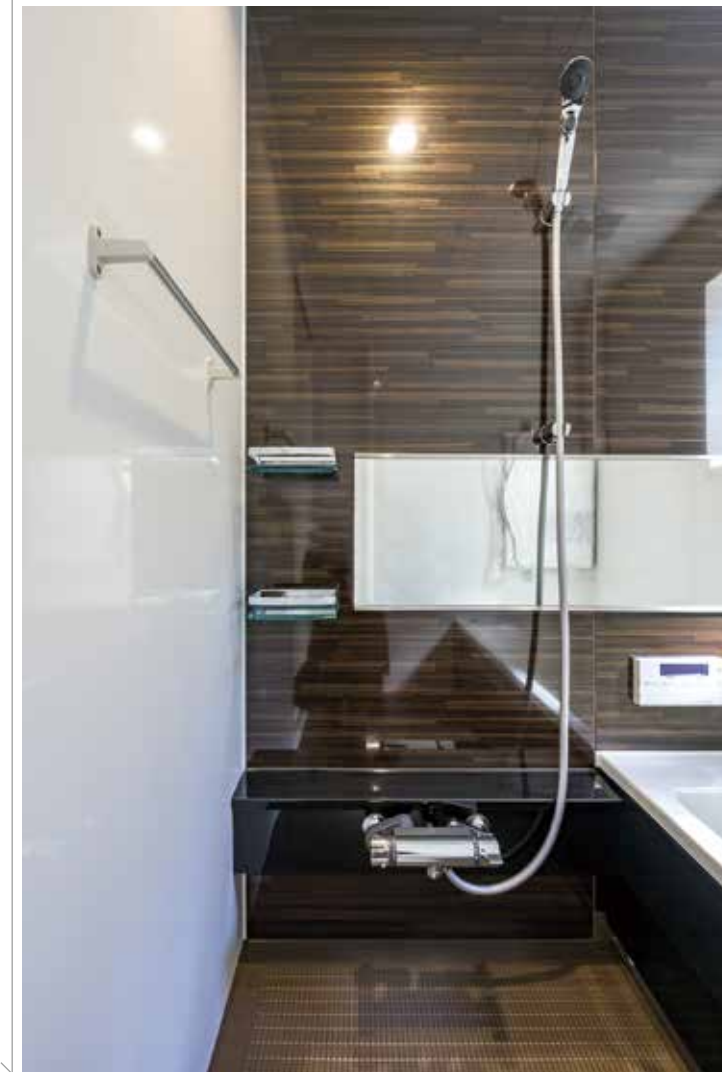
Kitchen

オープンなフルフラットタイプのペニンシュラ型キッチンを採用。
立ち上がりの無いフラットなカウンターは
大きな開放感に満ち溢れています。
リビングやダイニングにいる家族と会話をしたり、
子どもの様子を見ながら安心して食事の準備ができます。



Bathroom

ゆったり一坪の広さで一日の疲れを癒すくつろぎのバスタイム。
ワイドサイズで保温性の高い浴槽など使いやすさを考えました。



Sanitaryroom

使いやすさと、お手入れのしやすさを充実させました。
いつも清潔であり、心地良い空間も魅力です。

※設備の仕様等については予告なく変更する場合がございます。※写真は施工例です。＜一部メーカー提供画像＞

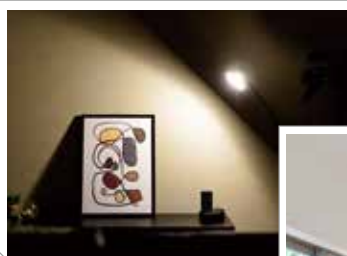
Living Dining Kitchen

仕切りの壁をなくして、リビングとキッチンを一気に。

機能的で広々とした快適なリビングダイニングキッチンが生まれました。

物件により、畳コーナーやファミリースペースを設けました。^{※1}

※1 間取りや設備は物件により異なります。



Bedroom & Kidsroom

各部屋にはウォークインクローゼットはじめ、収納を完備しました。

フローリングや壁クロス等の内装も1棟1棟、物件に合わせてセレクトしています。



※設備の仕様等については予告なく変更する場合がございます。※写真は施工例です。
売主 ホームポジション株式会社 宅地建物取引業者免許/国土交通大臣免許(3)第8082号

御殿場市 北久原1期(1棟) 新築分譲住宅

この物件についての
お問合せ、ご案内、購入のご相談はこちらまで

☐ 媒介



GEOVISTA®

Gotenba Hokkubara

価格表

御殿場市 北久原 1期(1棟) 新築分譲住宅

消費税込み土地建物価格(円)

木造2階建 4LDK+ウォークインクローゼット+シューズクローク+パントリー 駐車スペース4台

土地面積/178.27㎡(53.92坪) 建物面積/105.58㎡(31.93坪)

●全額ローン(頭金0円) ●40年返済 ●3,580万円借入 ●金利0.65%(変動金利)の場合

【返済例1】ボーナス時0円 月々**84,718円** 【返済例2】ボーナス時99,508円 月々**68,153円**

3,580万円

【掲載の住宅ローンについて】ローンの種類:紹介ローン 金融機関:地方銀行 融資限度額:物件価格の100%(別途諸経費が必要です) 返済期間:40年 金利:変動金利、年利0.65% ※適用される金利は融資実行時のものとなり、表記されている金利とは異なります。

◆総戸数:1/販売戸数:1 ◆広告有効期限:令和8年7月末

長期優良住宅認定

長期に渡り良好な状態で使用するための
措置が講じられた優良な住宅に認定されています。

長期優良
住宅

✓長期優良住宅には様々なメリットがあります!

※条件等、詳細はお問い合わせください

住宅設計性能評価書取得物件



耐震等級
最高等級 3

断熱等
性能等級 5

劣化対策等級
最高等級 3

維持管理対策
等級 3

一次エネルギー
消費量等級 6

地震保険でも優遇され割引が適用されます。