

緑豊かな風景に溶け込む邸宅

デザインが暮らしを変える



GEOVISTA®

Fujieda Otowacho

Produced by  Home Position

※表紙には当社が施工した別物件の写真を使用しています

ジオヴィスタ 藤枝市 音羽町三丁目 4期(1棟) 新築分譲住宅

現地案内 住所：藤枝市音羽町3-20-18(未定)



← マークは一方通行を示すものです。

緑豊かな風景に溶け込む邸宅

西側がひらけた、開放的な敷地

敷地の西側には公園が広がり、清々としています。緑豊かで明るく開放的です。

区画整理地内の一画、住環境整ったエリア

区画整理が施され、整った街並み。

道路が広く、周辺環境も充実した住みよいエリアです。

交通利便性に優れた立地

藤枝バイパスが利用しやすく、交通利便性に優れています。

周辺環境

藤枝中央小学校 徒歩8分

藤枝中学校 徒歩11分

「清水山入口」バス停 徒歩4分

清水公園 徒歩1分

セブンイレブン 徒歩8分

ウエルシア 徒歩10分

V・drug 徒歩13分

蓮華寺池公園 車6分(2.28km)

パロー 車7分(2.79km)

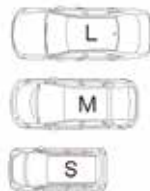
フードマーケットマム 車8分(2.98km)

※自動車での所要時間はYahoo!地図の自動測定を参考にしています。



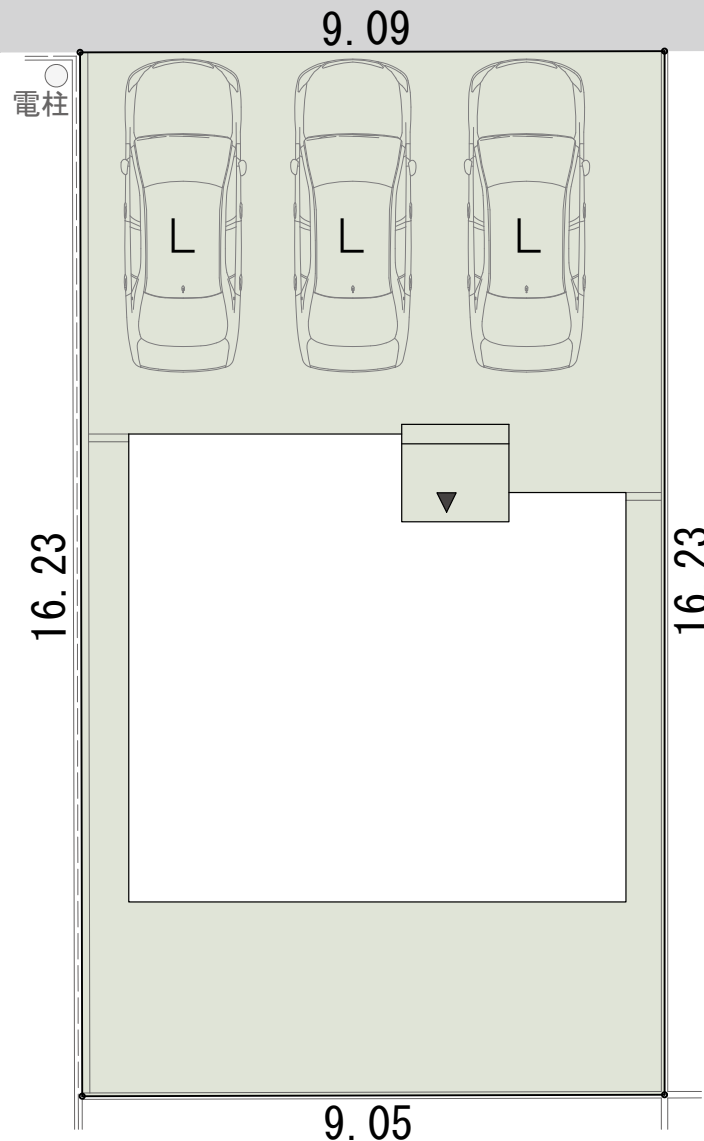
並列3台駐車可能な整形地

車のサイズは
下記を想定しています。



L／大型：クラウン
M／中型：プリウス
S／小型(軽)：アルト

市道
幅員4.93m



※ 外構のレイアウトにより、配置図上の駐車位置と台数が実際異なる場合があります。詳しくはお問い合わせください。

※ 現況と図面が異なる場合、現況を優先します。



土地面積

147.37㎡
(44.57坪)

建物面積

99.98㎡
(30.24坪)

間取り

4LDK

ウォークインクローゼット
+シューズクローク+パントリー

駐車スペース

3台

※建物パースはジオヴィスタ「藤枝市 音羽町三丁目 4期(1棟)」の完成予想図です。

※カーテン等の付属品は付帯されません。※外構はイメージです。

※外壁の材質や色、内装及び設備の仕様等については予告なく変更する場合がございます。

※この冊子内の建物パースは外壁メーカー提供の素材を使用し制作しておりますが、掲載媒体や印刷状況により、外壁の色味・質感が実際と異なる場合がございます。

また、実際の完成物件は、天候や時間帯、周辺環境等の諸条件により、パースと見え方が異なる場合がございます。

外壁のサンプルまたは完成物件をご覧いただく事で、実際の色味をご確認いただけます。お気軽にお問い合わせください。



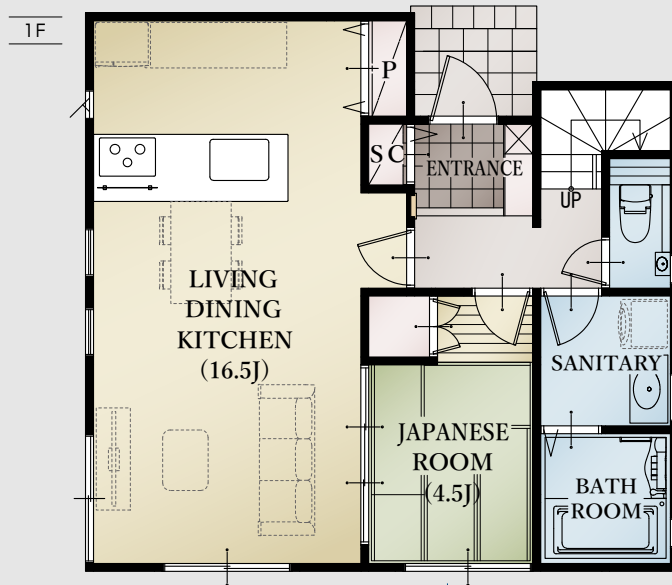
平面図

西側隣地が公園のため
緑豊かで明るく開放的

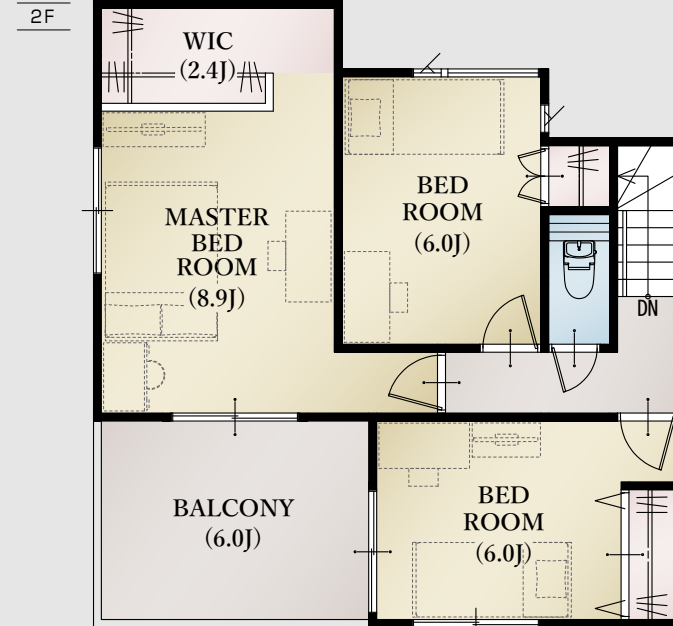
並列で駐車3台可能な
整形地

見やすく取り出しやすい
幅広タイプのパントリー

デザイン性の高いセミオープン仕上げの
広々としたウォークインクローゼット



ホールとリビングのどちらからも 出入り可能な2WAY仕様の和室



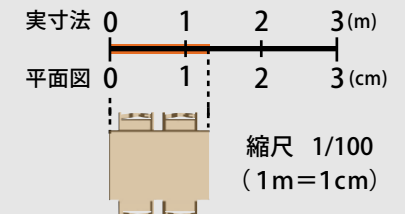
南面に6帖のワイドバルコニーを設置
ガーデニングなどの趣味も楽しめる広さ



◆所在地/地番: 藤枝市音羽町三丁目20番7 ◆都市計画/市街化区域 ◆用途地域等/第一種低層住居専用地域、土地区画整理事業: 第二大谷川(完了)
◆建ぺい率・容積率/建ぺい率: 50%、容積率: 80% ◆接道状況/北側4.93mの市道に接する ◆利用可能施設/中部電力、都市ガス、公共下水、公営水道
◆交通/しずてつジャストライン「清水山入口」バス停 徒歩4分、JR「藤枝」駅バス15分 ◆学区/藤枝中央小学校・藤枝中学校 ◆建物の構造/木造2
階建ガルバリウム鋼板葺 ◆建築確認番号/第2023確認建築静建住ま10397号 ◆建築年月または入居予定年月及び引渡し可能年月/令和6年8月末
◆設備の仕様についてはお問合せください。 ◆現況と図面が異なる場合、現況を優先します。 ◆(売主) ホームポジション株式会社 宅地建物取引業者
免許/国土交通大臣免許(3)第8082号

平面図は 1/100 の縮尺で
正確に印刷されています。

どうぞお手持ちの定規で寸法を測り
お客様の家具を図面にあてはめてみ
てください。





「子育てエコホーム支援事業」
対象物件



価格表

ジオヴィスタ 藤枝市 音羽町三丁目4期(1棟)新築分譲住宅

消費税込み土地建物価格(円)

木造2階建 4LDK+ウォークインクローゼット+シューズクローク+パントリー 駐車スペース3台 土地面積/147.37㎡(44.57坪) 建物面積/99.98㎡(30.24坪)

●全額ローン(頭金0円) ●35年返済 ●2,880万円借入 ●金利0.55%(変動金利)の場合 【返済例1】ボーナス時0円 月々75,398円 【返済例2】ボーナス時99,063円 月々58,905円

28,800,000円

【掲載の住宅ローンについて】ローンの種類:紹介ローン 金融機関:ネット銀行 融資限度額:物件価格の100%(別途諸経費が必要です) 返済期間:35年 金利:変動金利、年利0.55% ※適用される金利は融資実行時のものとなり、表記されている金利とは異なります。

【子育てエコホーム支援事業について】本事業は予算が無くなり次第終了となります。

◆総戸数:1/販売戸数:1 ◆広告有効期限:令和6年11月末

ジオヴィスタ 藤枝市 音羽町三丁目 4期(1棟) 新築分譲住宅

※写真は当社施工例です。

