

長期優良
住宅

※建物パースは「富士市 依田橋町3期(1棟)」
新築分譲住宅の完成予想図です。

富士市 依田橋町 3期(1棟) 新築分譲住宅

敷地 81坪以上、ゆったりとした広さの敷地。

南側がひらけ、陽あたり良好。

バイパスへ好アクセス、交通利便性に優れた立地。

火を使わず安心安全なオール電化住宅。



南側がひらけ、陽あたり良好。

敷地81坪以上、ゆったりとした広さの敷地。

並列で6台駐車可能。ガーデニングなども楽しめる余裕のある広さです。

バイパスへ好アクセス、交通利便性に優れた立地。

静岡方面、沼津方面への移動も便利なエリアです。

火を使わず安心安全なオール電化住宅。

火を使わないオール電化住宅で、ガスによる火災リスクを軽減し
ご高齢者やお子様も安心して生活することができます。

※建物パースは「富士市 依田橋町3期(1棟)」の完成予想図です。 ※車やプランター及び植栽は付帯されません。 ※外構はイメージです。

※外壁の材質や色、内装及び設備の仕様等については予告なく変更する場合がございます。

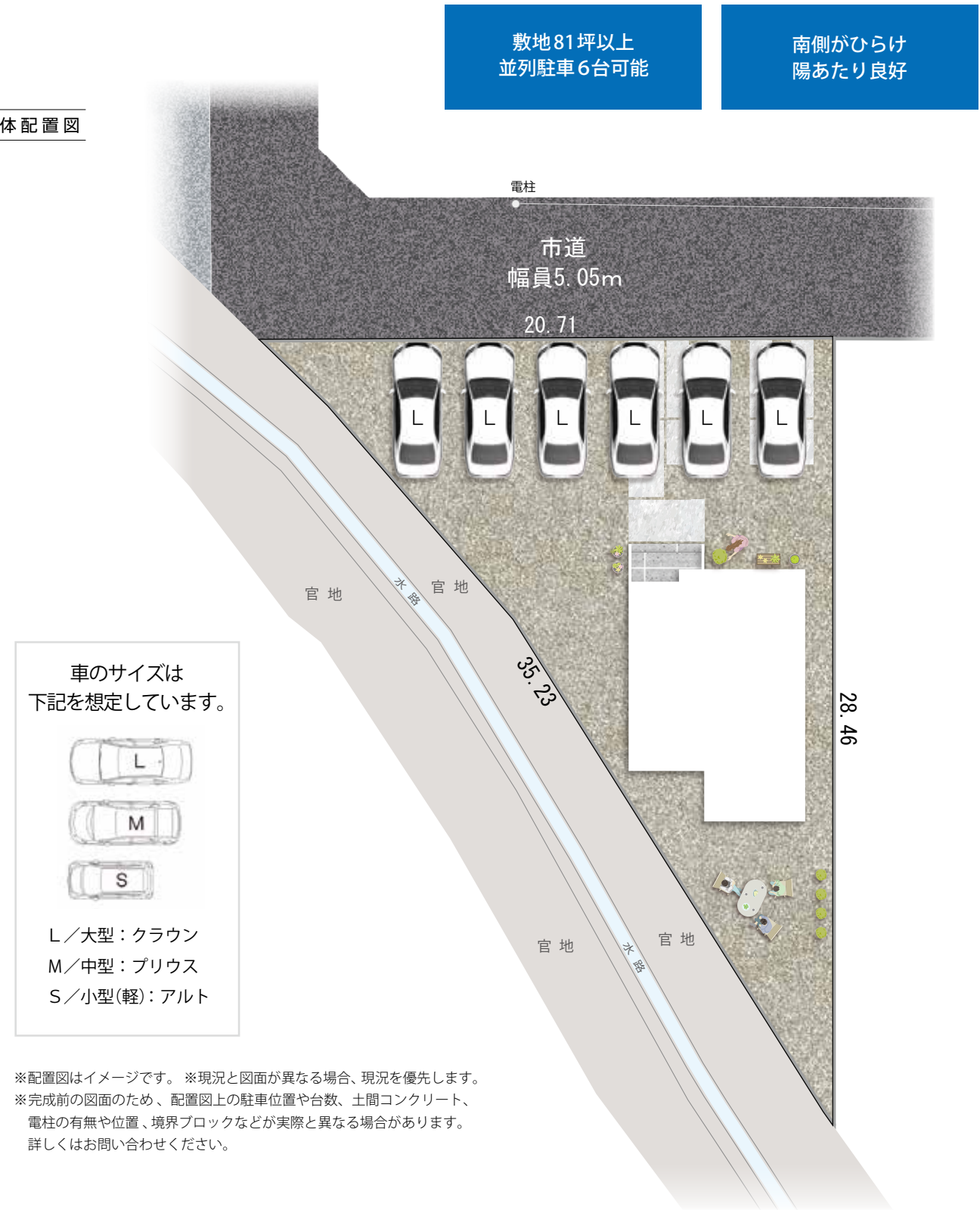
※この冊子内の建物パースは、外壁メーカー提供の素材を使用し制作しておりますが、掲載媒体や印刷状況により、外壁の色味・質感が実際と異なる場合がございます。

また、実際の完成物件は、天候や時間帯、周辺環境等の諸条件により、パースと見え方が異なる場合がございます。

外壁のサンプルまたは完成物件をご覧ください。実際の色味をご確認いただけます。お気軽にお問い合わせください。



全体配置図



周辺環境

今泉小学校 徒歩9分

岳南鉄道「吉原本町」駅 徒歩14分

セブンイレブン 徒歩9分

ウエルシア 徒歩15分

西友 徒歩15分

ザ・ビッグ 車4分(1.13km)

コスモス 車4分(1.55km)

食鮮館タイヨー 車5分(1.63km)

JR「吉原」駅 車5分(2.02km)

※自動車での所要時間は
Yahoo! 地図の自動測定を参考にしています。



オール電化

敷地81坪以上
並列駐車6台可能

南側がひらけ
陽あたり良好

各自個室が持てる
2階4居室プラン

長期優良
住宅

大人数対応
BIGな間取り
5LDK



※建物パースは「富士市 依田橋町3期(1棟)」の完成予想図です。 ※車やプランター等の付属品は付帯されません。 ※外構はイメージです。
※外壁の材質や色、内装及び設備の仕様等については予告なく変更する場合がございます。
※この冊子内の建物パースは、外壁メーカー提供の素材を使用し制作しておりますが、掲載媒体や印刷状況により、外壁の色味・質感が実際と異なる場合がございます。
また、実際の完成物件は、天候や時間帯、周辺環境等の諸条件により、パースと見え方が異なる場合がございます。
外壁のサンプルまたは完成物件をご覧ください。実際の色味をご確認いただけます。お気軽にお問い合わせください。

| 土地面積 | 建物面積 | 間取り | 駐車スペース |
|---------------------|---------------------|-----------------------------------|--------|
| 268.35㎡ (81.17坪) | 102.68㎡ (31.06坪) | 5LDK ウォークインクローゼット +シューズクローク | 6台以上 |

長期優良住宅認定

長期に渡り良好な状態で使用するための
措置が講じられた優良な住宅に認定されています。

✓長期優良住宅には様々なメリットがあります！

※条件等、詳細はお問い合わせください

長期優良
住宅

住宅設計性能評価書取得物件



設計
性能評価

耐震等級
最高等級 3

断熱等
性能等級
最高等級 5

劣化対策等級
最高等級 3

維持管理対策
等級
最高等級 3

一次エネルギー
消費量等級
最高等級 6

地震保険でも優遇され割引が適用されます。

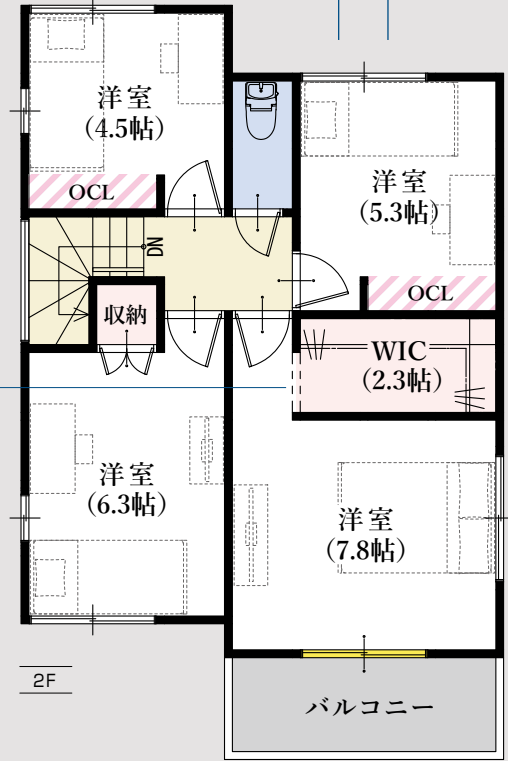
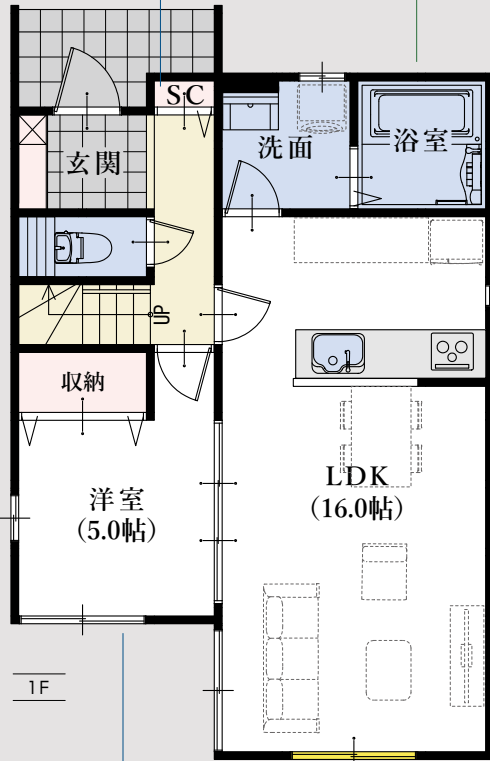


平面図

2階北側窓から富士山の眺望を愉しめます

玄関周りがスッキリ片付くシューズクローク

洗濯も快適な
『浴室換気乾燥暖房機』付き



扉を付けない
ウォークインクローゼット
広さと奥行きを感じさせる
おしゃれな収納スペース

玄関ホールからも直接アクセスでき
客間としても利用しやすい洋室

…収納オプションの追加が可能です。
詳細はお問い合わせください。

カスタマイズ可能な収納用スペース！



※一部参考例です ※別途料金がかかります
※写真はイメージです

窓の表記について



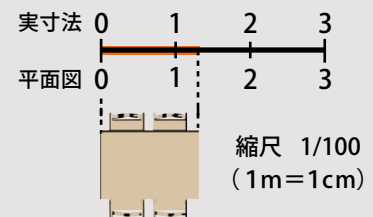
平面図の略語について

「SC」…シューズクローク
「P」…パントリー
「WIC」…ウォークインクローゼット
「OCL」…オープンクローク

◆所在地／地番：富士市依田橋町309番2 ◆都市計画／市街化区域 ◆用途地域等／工業地域、第二種高度地区、岳南広域都市計画区域 ◆建ぺい率・容積率／建ぺい率：70%、容積率：200% ◆接道状況／北側5.00mの市道に接する(南西側官地に接する) ◆利用可能施設／中部電力、公共下水、公営水道 ◆交通／岳南鉄道「吉原本町」駅 徒歩14分、JR「吉原」駅 徒歩5分 ◆学区／今泉小学校・吉原第二中学校 ◆建物の構造／木造2階建ガレリアウム鋼板葺 ◆建築確認番号／第2025確認建築静建住ま03490号 ◆建築年月または入居予定年月及び引渡し可能年月／令和8年1月末

※外壁の材質や色、内装及び設備の仕様等については予告なく変更する場合がございます。
※現況と図面が異なる場合、現況を優先します。

長期保証 10年保証 地盤保証 フラット35S オール電化 エコキュート しるあり保証 1000 住宅あんしん保証 住宅設計あんしんサポート対応

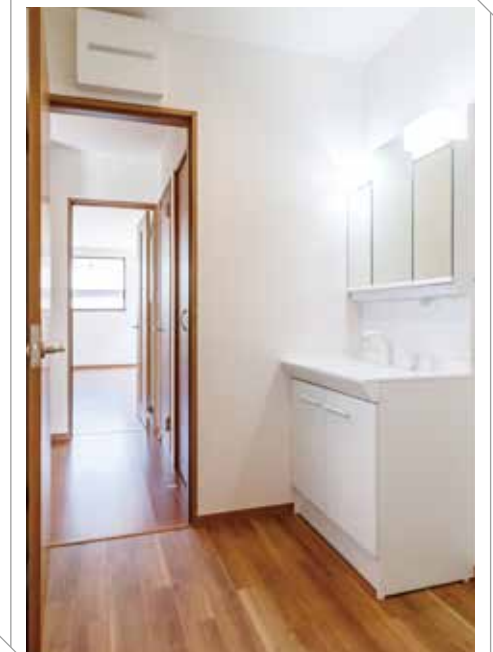


平面図は1/100の縮尺で印刷されています。

どうぞお手持ちの定規で寸法を測りお客様の家具を図面にあてはめてみてください。

Bathroom

ゆったり一坪の広さで一日の疲れを癒すくつろぎのバスタイム。
ワイドサイズで保温性の高い浴槽など使いやすさを考えました。



Toilet

1階・2階とも快適なシャワートイレを採用しました。

Sanitaryroom

汚れがたまりにくく、お掃除が簡単です。

※設備の仕様等については予告なく変更する場合がございます。
※写真は一部完成写真です。＜一部メーカー提供画像＞
※キッチンとバスルームは仕様が異なる場合があります。詳細はお問い合わせください。



Kitchen

シンク、コンロ、調理台が横一列になったI型キッチンは、
コンパクトで空間を効率良く使えます。
シンプルで汎用性が高く、実用的な点も魅力のひとつです。

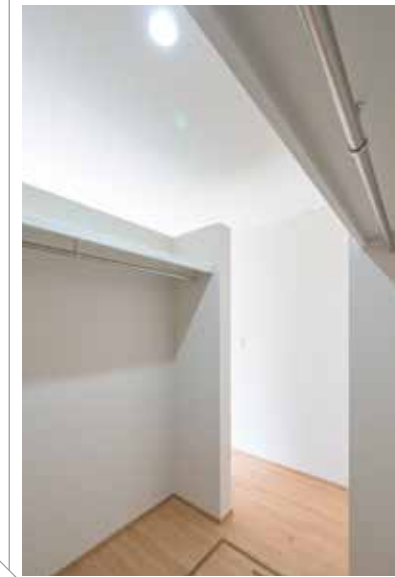
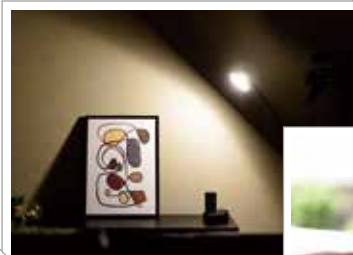


Living Dining Kitchen

仕切りの壁をなくして、リビングとキッチンを一体に。

機能的で広々とした快適なリビングダイニングキッチンが生まれました。

※1 間取りや設備は物件により異なります。



Bedroom & Kidsroom

フローリングや壁クロス等の内装も1棟1棟、
物件に合わせてセレクトしています。



※設備の仕様等については予告なく変更する場合がございます。※写真は一部完成写真です。
売主 ホームポジション株式会社 宅地建物取引業者免許/国土交通大臣免許(3)第8082号

富士市 依田橋町3期(1棟)新築分譲住宅

この物件についての
お問合せ、ご案内、購入のご相談はこちらまで

☐ 媒介

価 格 表

子育てグリーン 住宅支援事業

※予算が無くなり次第終了

80万円 補助金が受けられる！

富士市 依田橋町3期(1棟) 新築分譲住宅

消費税込み土地建物価格(円)

木造2階建 5LDK+ウォークインクローゼット+シューズクローク 駐車スペース6台以上

土地面積／268.35㎡(81.17坪) 建物面積／102.68㎡(31.06坪)

●全額ローン(頭金0円) ●40年返済 ●2,880万円借入 ●金利0.65%(変動金利)の場合

【返済例1】ボーナス時0円 月々**68,153円** 【返済例2】ボーナス時99,508円 月々**51,588円**

2,880万円

【掲載の住宅ローンについて】ローンの種類:紹介ローン 金融機関:地方銀行 融資限度額:物件価格の100%(別途諸経費が必要です) 返済期間:40年 金利:変動金利、年利0.65% ※適用される金利は融資実行時のものとなり、表記されている金利とは異なります。

◆総戸数:1/販売戸数:1 ◆広告有効期限:令和8年4月末

長期優良住宅認定

長年に渡り良好な状態で使用するための
措置が講じられた優良な住宅に認定されています。

長期優良
住宅

✓長期優良住宅には様々なメリットがあります！

※条件等、詳細はお問い合わせください

住宅設計性能評価書取得物件



耐震等級
最高等級 3

断熱等
性能等級 5

劣化対策等級
最高等級 3

維持管理対策
等級 3

一次エネルギー
消費量等級 6

地震保険でも優遇され割引が適用されます。