

Produced by  Home Position

※表紙には当社が施工した別物件の写真を使用しています

デザインが暮らしを変える



GEOVISTA®

Fuji Iwamoto

空と緑に映える、5棟の美しい家並み
TERRAZZA APERTA テラッツァ・アペルタ

ジオヴィスタ 富士市 岩本(5棟) 新築分譲住宅

デザインが暮らしを変える



GEOVISTA®

Fuji Iwamoto

全5棟の新規分譲地、きれいな街並み

リズムカルに景観を彩る全5棟の邸宅。コミュニティが新しく、暮らしやすい住環境です。

周囲に高い建物がなく清々とした環境

周囲に高い建物がなく、清々とした環境により、心地よい風や、やわらかな陽光を感じられます。

富士・富士宮市街へのアクセス良好 交通利便性に優れたエリア

中心街へのアクセスが良く、お買い物の際にも便利なエリア。また青葉通りや東海道へのアクセスもスムーズです。

No.E

No.D

No.C

空と緑に映える、5棟の美しい家並み

Town name & Design concept

TERRAZZA APERTA テラツァ・アペルタ（開かれたテラス）

街を南北に分ける開放的なテラスのようなストリート。その先に広がる空や緑と相まって一層映える美しい街並み。

様々な素材感やキュービックな形状の凹凸が、リズムカルに景観を彩る5棟の邸宅。

個性×デザイン性

各棟の個性豊かな外観が魅力。

様々な素材感や、キュービックなデザインにこだわった家並みです。

景観を彩る5棟

テラスのようなストリートの先に、自然と調和しながら佇む邸宅。

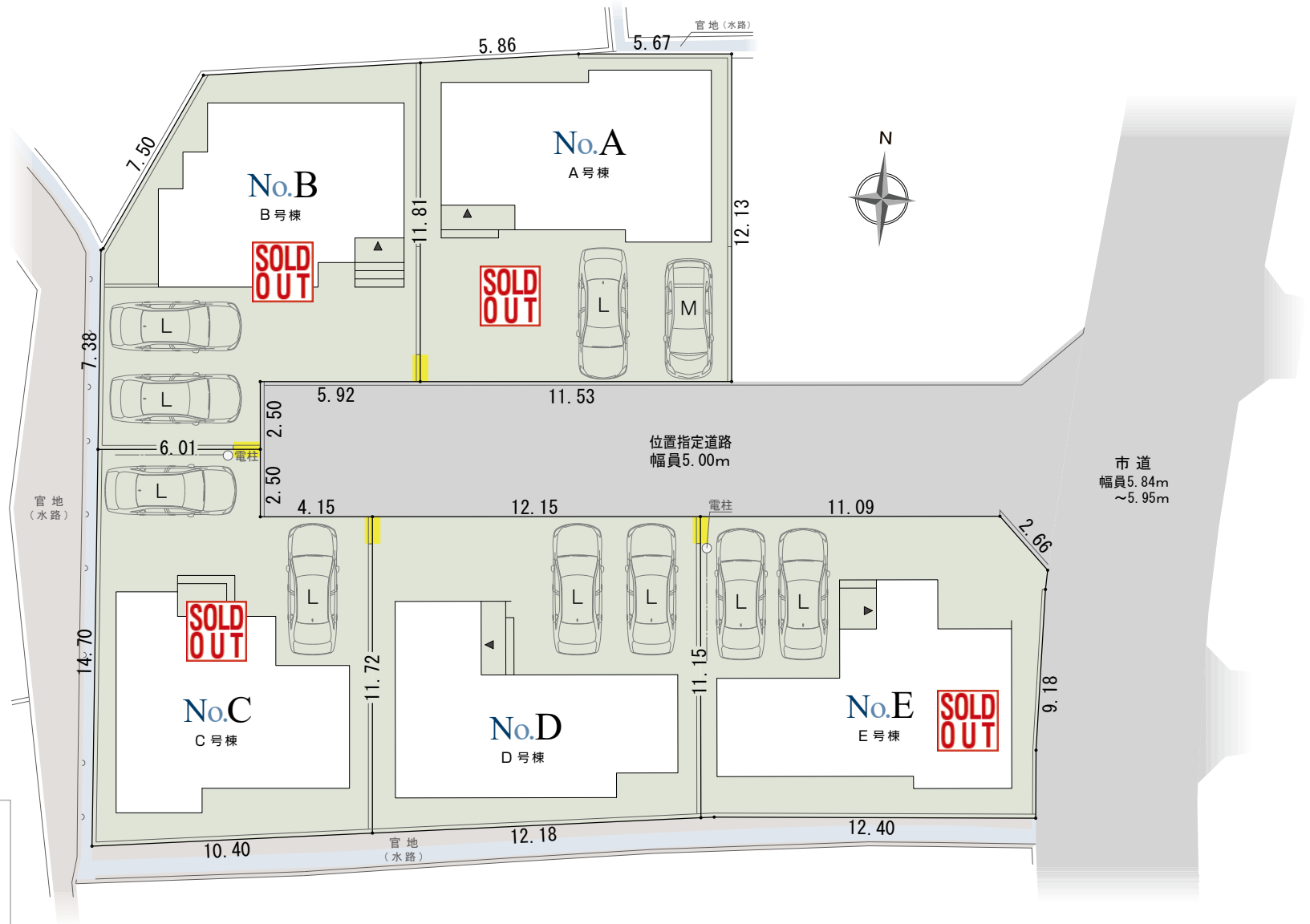
リズムカルに景観を彩る5棟が美しい街並みを創ります。

No.B

No.A



全体配置図



周辺環境

- 岩松北小学校 徒歩13分
- 岩松中学校 徒歩8分
- 「中宿」バス停 徒歩3分
- ファミリーマート 徒歩13~14分
- クリエイトSD 車4分(1.38km)
- セブンイレブン 車4分(1.49km)
- ポテト 車4分(1.64km)

※自動車での所要時間は
Yahoo!地図の自動測定を参考にしています。

車のサイズは
下記を想定しています。

- L/大型: クラウン
- M/中型: プリウス
- S/小型(軽): アルト

※ 外構や植栽のレイアウトにより、配置図上の駐車位置と台数が実際異なる場合があります。
詳しくはお問い合わせください。※ 現況と図面が異なる場合、現況を優先します。

※ 部分は隣地との工作物協定があります。

現地案内 住所：静岡県富士市岩本1887-1
(現地西側近隣：コーポラス日向)



コーポラス日向

B A
C D E

みどりこ保育園

富士調理技術
専門学校

GS

旭町

影山モータース

則武理容館

松島園

岩本

176

岡岡柚木線

松岡

ヤマザキYショップ



40m



土地面積

139.13[㎡]
(42.08 坪)

建物面積

105.30[㎡]
(31.85 坪)

間取り

4LDK

ウォークインクローゼット
+シューズクローク+パントリー

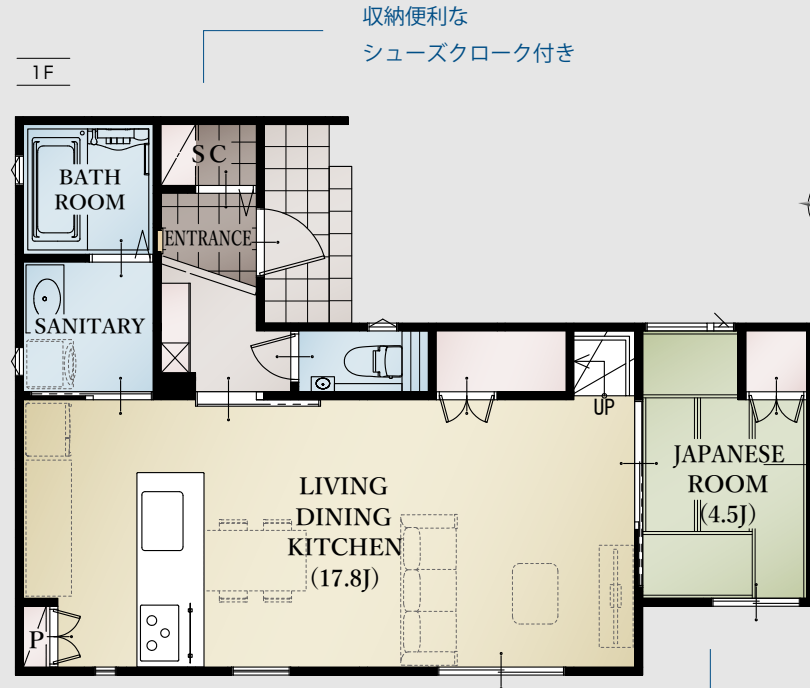
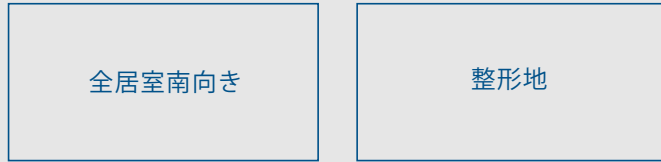
駐車スペース

3台

※建物パースはジオヴィスタ 富士市 岩本(5棟)D号棟の完成予想図です。※カーテン等の付属品は付帯されません。
※外構・植栽はイメージです。※外壁の材質や色、内装及び設備の仕様等については予告なく変更する場合がございます。



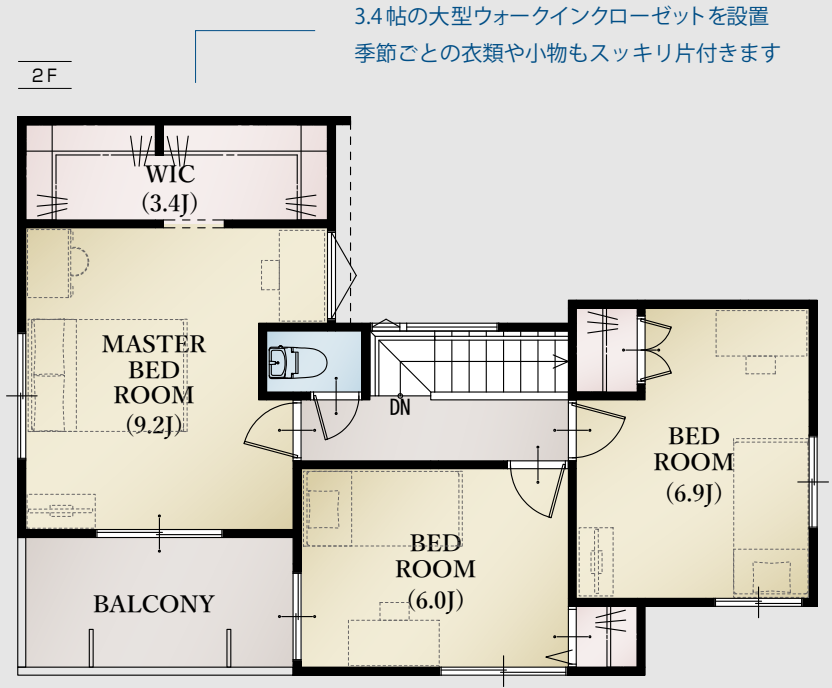
D号棟 平面図



キッチンから部屋全体を見渡せる安心レイアウト

収納便利な
シューズクローク付き

リビングの一部としても
独立した個室としても使用できる和室



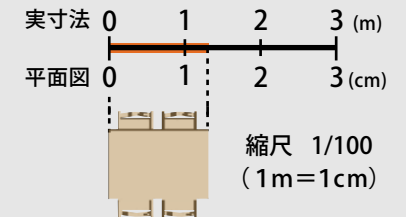
南面に陽あたりが良いバルコニー

3.4帖の大型ウォークインクローゼットを設置
季節ごとの衣類や小物もスッキリ片付きます

◆所在地/地番: 富士市岩本字殿ノ入1889番7 住所: 富士市岩本1889番地の7(未定) ◆都市計画/市街化区域 ◆用途地域等/第二種中高層住居専用地域、第一種高度地区、土砂災害警戒区域 ◆建ぺい率: 60%、容積率: 150% ◆接道状況/北側5.00mの位置指定道路に接する ◆利用可能施設/東京電力、公共下水、都市ガス、公営水道 ◆交通/富士市コミュニティバス「中宿」バス停 徒歩3分、JR「富士」駅 バス21分 ◆学区/岩松北小学校・岩松中学校 ◆建物の構造/木造2階建ガルバリウム鋼板葺 ◆建築確認番号/第2023確認建築静建住ま03821号 ◆建築年月または入居予定年月及び引き渡し可能年月/令和6年1月末 ◆位置指定道路153.23㎡の1/6持ち分有り ◆設備の仕様についてはお問合せください。 ◆現況と図面が異なる場合、現況を優先します。

平面図は 1/100 の縮尺で
正確に印刷されています。

どうぞお手持ちの定規で寸法を測り
お客様の家具を図面にあてはめて
みてください。





Kitchen

オープンなフルフラットタイプのペニンシュラ型キッチンを採用。

立ち上がりの無いフラットなカウンターは

大きな開放感に満ち溢れています。

リビングやダイニングにいる家族と会話をしたり、

子どもの様子を見ながら安心して食事の準備ができます。



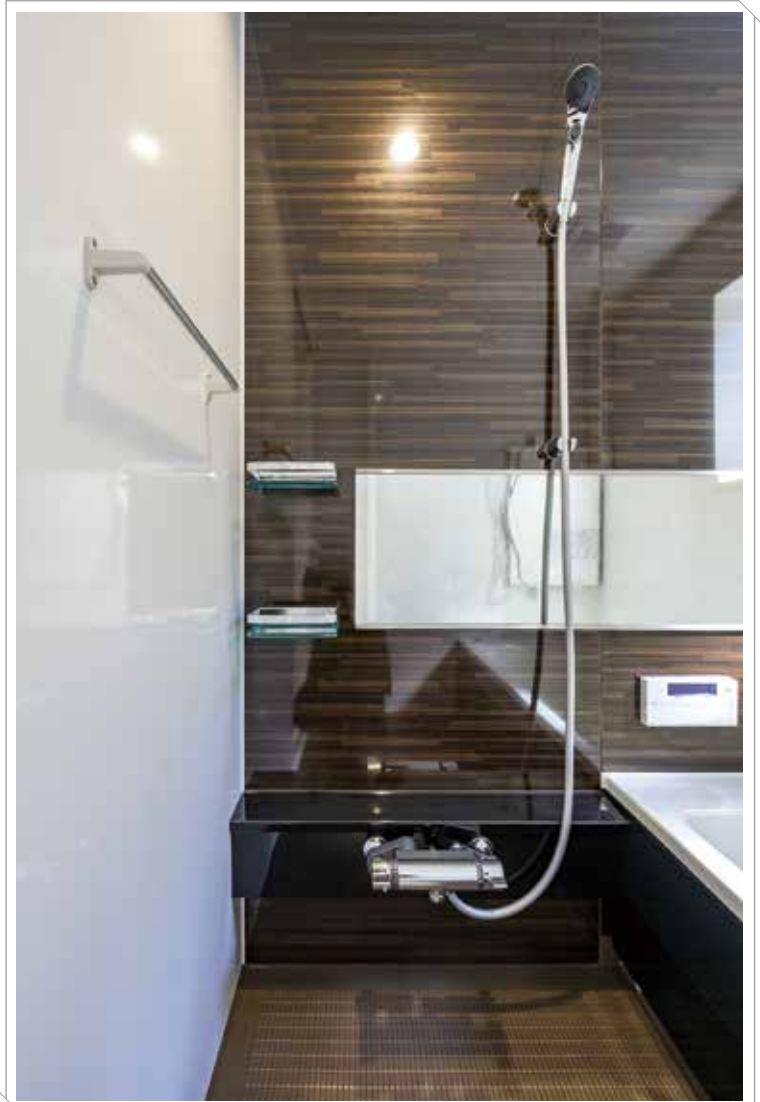
※設備の仕様等については予告なく変更する場合がございます。

※写真は当社施工例です。(一部メーカー提供画像)



Bathroom

ゆったり一坪の広さで一日の疲れを癒すくつろぎのバスタイム。
ワイドサイズで保湿性の高い浴槽など使いやすさを考えました。



Sanitaryroom

上から水の出るウェイクアップ水栓は、
水栓まわりに水がたまらないのでお掃除簡単です。
また収納力豊富で三面鏡としての機能が備わったミラーボックスも魅力です。



Living Dining Kitchen

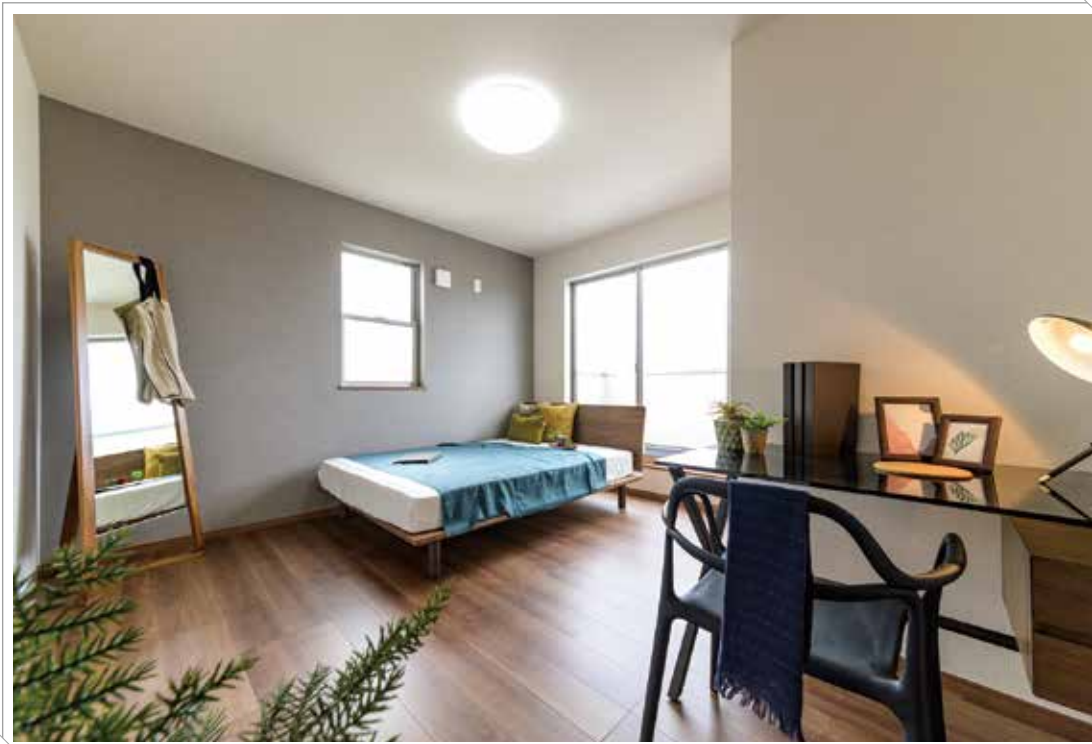
仕切りの壁をなくして、リビングとキッチンを一体に。

機能的で広々とした快適なリビングダイニングキッチンが生まれました。

物件により、畳コーナーやファミリースペースを設けました。^{※1}

※1 間取りや設備は物件により異なります。





Bedroom & Kidsroom

各部屋にはウォークインクローゼットはじめ、収納を完備しました。

フローリングや壁クロス等の内装も1棟1棟、物件に合わせてセレクトしています。

※写真は当社施工例です。





価格表

ジオヴィスタ 富士市 岩本(5棟) 新築分譲住宅

消費税込み土地建物価格(円)

A号棟 木造2階建 4LDK+ウォークインクローゼット+シューズクローク+パントリー 駐車スペース4台(車種による) 土地面積/139.05㎡(42.06坪) 建物面積/103.08㎡(31.18坪)

SOLDOUT

B号棟 木造2階建 4LDK+ウォークインクローゼット+シューズクローク+パントリー 駐車スペース3台(車種による) 土地面積/138.90㎡(42.01坪) 建物面積/99.36㎡(30.05坪)

SOLDOUT

C号棟 木造2階建 4LDK+ウォークインクローゼット+シューズクローク+パントリー 駐車スペース3台(車種による) 土地面積/138.26㎡(41.82坪) 建物面積/101.43㎡(30.68坪)

SOLDOUT

D号棟 木造2階建 4LDK+ウォークインクローゼット+シューズクローク+パントリー 駐車スペース3台 土地面積/139.13㎡(42.08坪) 建物面積/105.30㎡(31.85坪)

●全額ローン(頭金0円) ●35年返済 ●2,580万円借入 ●金利0.55%(変動金利)の場合 【返済例1】ボーナス時0円 月々**67,544円** 【返済例2】ボーナス時99,063円 月々**51,051円**

25,800,000円

E号棟 木造2階建 4LDK+ウォークインクローゼット+シューズクローク+パントリー 駐車スペース3台(車種による) 土地面積/139.09㎡(42.07坪) 建物面積/102.26㎡(30.93坪)

SOLDOUT

【掲載の住宅ローンについて】ローンの種類:紹介ローン 金融機関:ネット銀行 融資限度額:物件価格の100%(別途諸経費が必要です) 返済期間:35年 金利:変動金利、年利0.55% ※適用される金利は融資実行時のものとなり、表記されている金利とは異なります。

◆総戸数:5/販売戸数:1 ◆広告有効期限:令和6年8月末

ジオヴィスタ 富士市 岩本(5棟) 新築分譲住宅

デザインが暮らしを変える



GEOVISTA®

Fuji Iwamoto