

富士市 岩本11期(3棟) 新築分譲住宅

南東側接道により、採光豊か。
緑豊かで閑静な住宅地。
県道176号線が近く、交通利便性に優れた立地。



※建物パースは「富士市 岩本11期(3棟)」の完成予想図です。

※建物パースは「富士市 岩本11期(3棟)」の完成予想図です。 ※車やプランター等の付属品は付帯されません。
※外構はイメージです。※外壁の材質や色、内装及び設備の仕様等については予告なく変更する場合がございます。
※この冊子内の建物パースは、外壁メーカー提供の素材を使用し制作しておりますが、掲載媒体や印刷状況により、外壁の色味・質感が実際と異なる場合がございます。
また、実際の完成物件は、天候や時間帯、周辺環境等の諸条件により、パースと見え方が異なる場合がございます。
外壁のサンプルまたは完成物件をご覧ください。実際の色味をご確認いただけます。お気軽にお問い合わせください。

南東側接道により、採光豊か。

南東側接道に加え、駐車スペースも南東側に寄せることで清々とひらけた陽あたりの良い邸宅です。

緑豊かで閑静な住宅地。

周囲に高い建物がなく清々とした環境。
また岩松北小学校が徒歩7～8分、通学も安心な住みよい住宅地です。

県道176号線が近く、交通利便性に優れた立地。

県道176号線至近、大月線へアクセス良好。
車移動にも便利なエリアです。

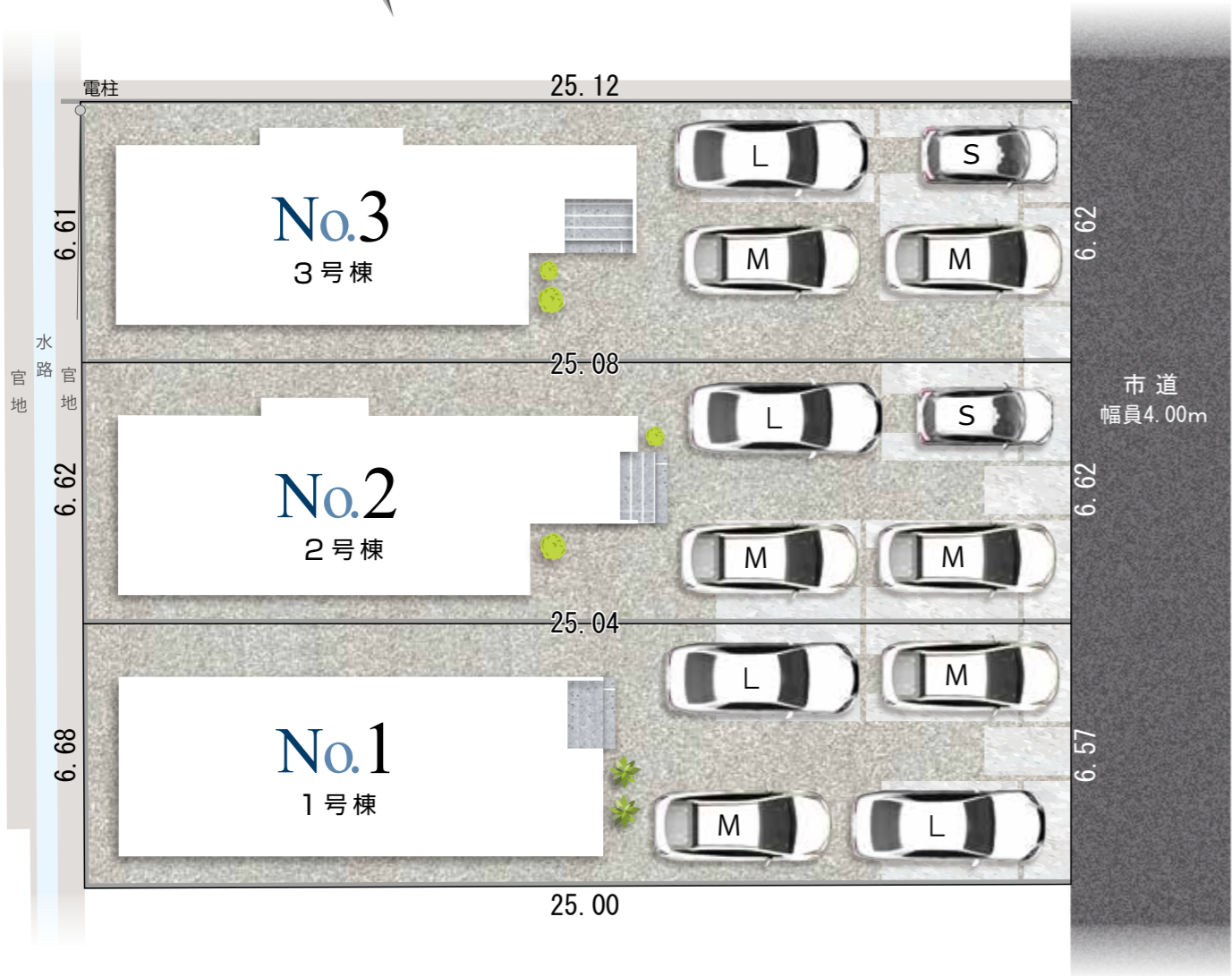


全体配置図



整形地

敷地50坪以上
4台駐車可能
(※車種による)



※ 外構のレイアウトにより、配置図上の駐車位置と台数が実際異なる場合があります。詳しくはお問い合わせください。
 ※ 現況と図面が異なる場合、現況を優先します。

周辺環境

- 岩松北小学校 徒歩7～8分
- 岩松中学校 徒歩18分
- 「市宮滝戸団地」バス停 徒歩2～3分
- 根田公園 徒歩1分
- ファミリーマート 徒歩10～11分
- クリエイトSD 車4分(1.68km)

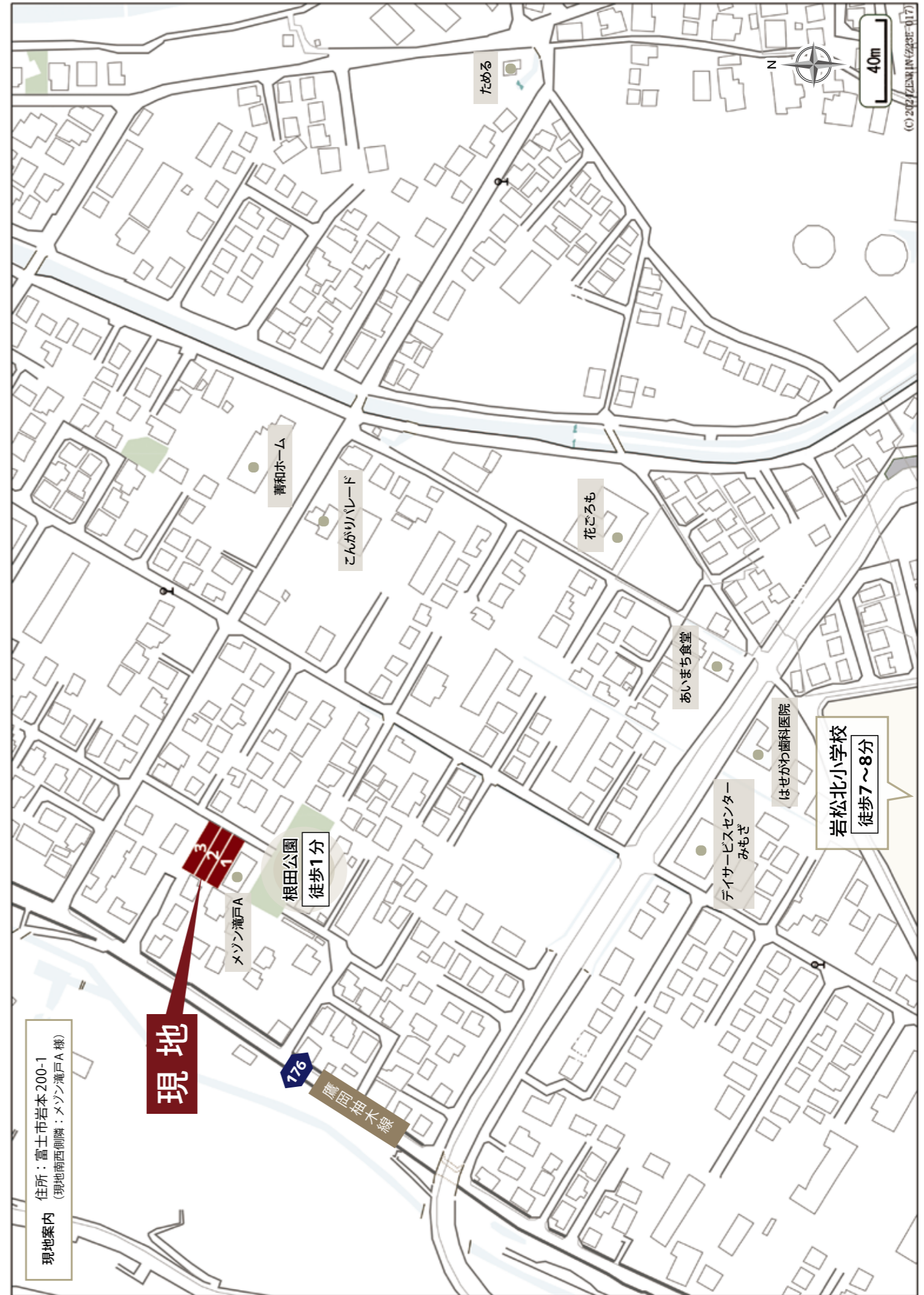
- ポテト 車5分(1.85km)
- フードマーケットマム 車7分(2.70km)
- セリア 車7分(2.70km)
- 杏林堂 車7分(2.70km)
- JR「富士」駅 車14分(5.16km)

※自動車での所要時間はYahoo!地図の自動測定を参考にしています。

車のサイズは
下記を想定しています。



L/大型：クラウン
M/中型：プリウス
S/小型(軽)：アルト



現地案内
住所：富士市岩本200-1
(現地南西側隣：メゾン滝戸A様)

1号棟

敷地50坪以上の整形地
4台駐車可能

5LDK
2階4居室プラン



※建物パースは「富士市 岩本11期(3棟)」1号棟の完成予想図です。 ※車やプランター等の付属品は付帯されません。 ※外構はイメージです。
 ※外壁の材質や色、内装及び設備の仕様等については予告なく変更する場合がございます。
 ※この冊子内の建物パースは、外壁メーカー提供の素材を使用し制作しておりますが、掲載媒体や印刷状況により、外壁の色味・質感が実際と異なる場合がございます。
 また、実際の完成物件は、天候や時間帯、周辺環境等の諸条件により、パースと見え方が異なる場合がございます。
 外壁のサンプルまたは完成物件をご覧いただく事で、実際の色味をご確認いただけます。お気軽にお問い合わせください。

土地面積 166.14㎡ (50.25坪)	建物面積 103.92㎡ (31.43坪)	間取り 5LDK +シューズクローク+パントリー	駐車スペース 4台
------------------------------------	------------------------------------	---------------------------------------	---------------------

住宅設計性能評価書 取得物件



耐震等級 最高等級 3	断熱性能等級 最高等級 5	劣化対策等級 最高等級 3	維持管理対策等級 最高等級 3	一次エネルギー消費量等級 最高等級 6
-----------------------	-------------------------	-------------------------	---------------------------	-------------------------------

地震保険でも優遇され割引が適用されます。

住宅(住戸) 再エネ設備なし

建築物省エネ法に基づく
省エネ性能ラベル

エネルギー消費性能 ★★★★★

断熱性能 1 2 3 4 5 6 7

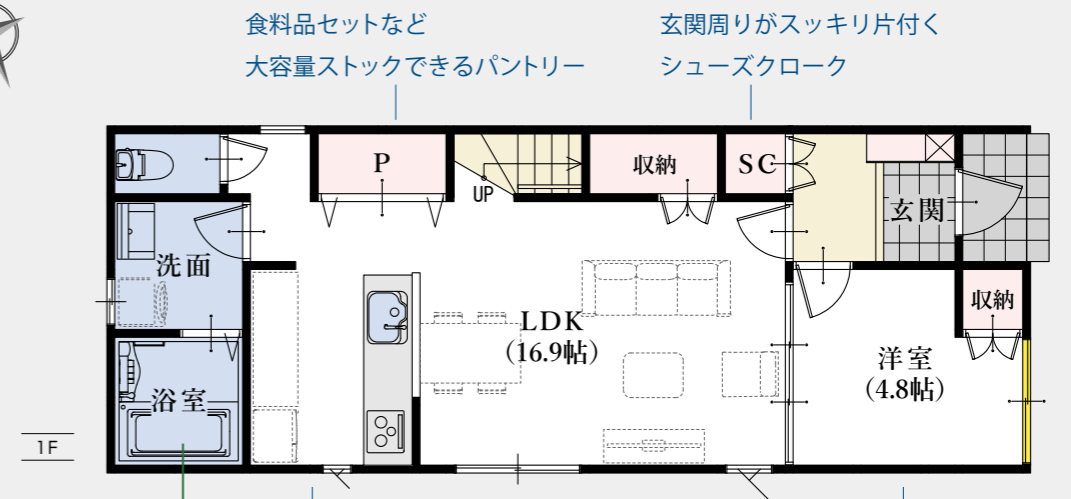
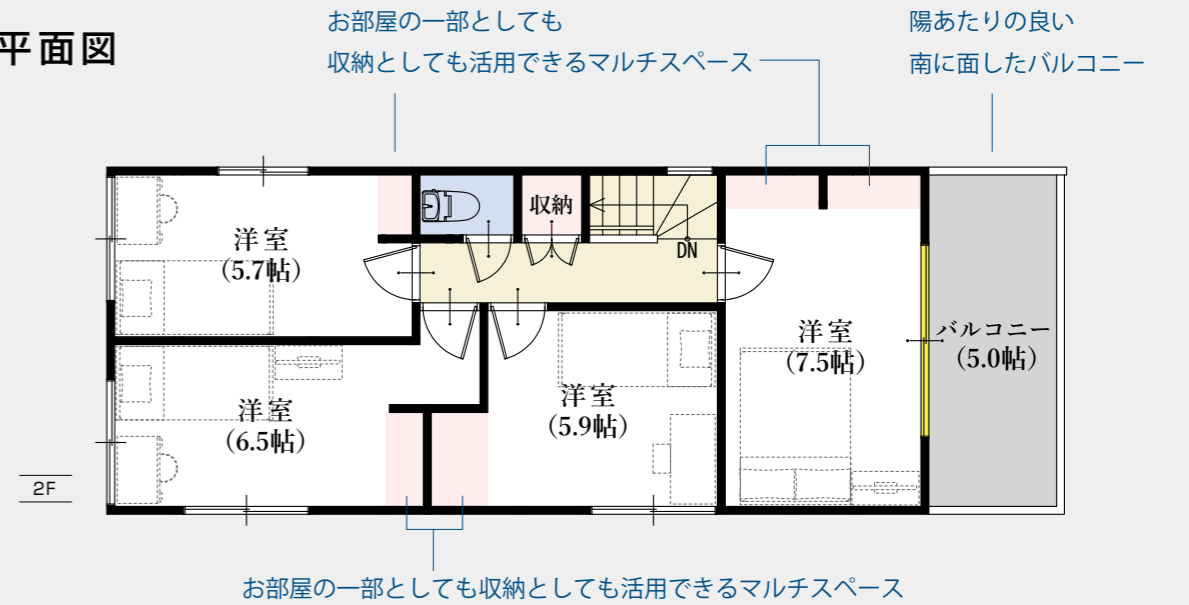
目安光熱費
約16.5万円/年

2EIH水準

目録光熱費は、住宅の省エネ性能と全国一律の燃料等の単価を用いて算出したものです。実際の光熱費は、使用条件や設備、契約会社・方法などにより異なります。

自己評価 富士市岩本11期(3棟)1号棟 評価日 2025年1月15日

1号棟 平面図



洗濯も快適な
『浴室換気乾燥暖房機』付き



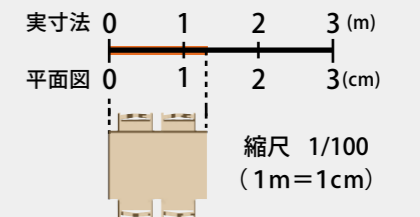
キッチンから部屋全体を
見渡せるレイアウト

玄関ホールからも直接アクセスでき、
客間としても利用しやすい洋室



※仕様は変更となる場合がございます。詳しくはお問い合わせください。

◆所在地/地番: 富士市岩本字根田199番12の一部、199番1、200番21 ◆都市計画/市街化区域 ◆用途地域等/第一種低層住居専用地域、地区計画区域: 岩松北小学校周辺地区計画 ◆建ぺい率・容積率/建ぺい率: 50%、容積率: 80% ◆接道状況/南東側4.00mの市道に接する ◆利用可能施設/東京電力、都市ガス、公共上下水、公営水道 ◆交通/富士急静岡バス「市営滝戸団地」バス停 徒歩2~3分、JR「富士」駅 徒歩25分、車14分 ◆学区/岩松北小学校・岩松中学校 ◆建物の構造/木造2階建ガルバリウム鋼板葺 ◆建築確認番号/第2024確認建築静建住ま08982号 ◆建築年月または入居予定年月及び引き渡し可能年月/令和7年7月末 ◆設備の仕様についてはお問合せください。 ◆現況と図面が異なる場合、現況を優先します。



- 長期保証 10年保証
- 地盤保証
- フラット35S
- 快適ガス キャンペーン
- ecoジョーズ
- しるあり保証 1000
- 住宅あんしん保証
- 住宅設備あんしんサポート対応

平面図は1/100の縮尺で正確に印刷されています。
どうぞお手持ちの定規で寸法を測りお客様の家具を図面にあてはめてみてください。

2号棟

敷地50坪以上
4台駐車可能
(※車種による)

2階
全居室バルコニーに面し
風通し良好

5LDK
2階4居室プラン



※建物パースは「富士市岩本11期(3棟)」2号棟の完成予想図です。 ※車やプランター等の付属品は付帯されません。 ※外構はイメージです。
 ※外壁の材質や色、内装及び設備の仕様等については予告なく変更する場合がございます。
 ※この冊子内の建物パースは、外壁メーカー提供の素材を使用し制作しておりますが、掲載媒体や印刷状況により、外壁の色味・質感が実際と異なる場合がございます。
 また、実際の完成物件は、天候や時間帯、周辺環境等の諸条件により、パースと見え方が異なる場合がございます。
 外壁のサンプルまたは完成物件をご覧ください。実際の色味をご確認いただけます。お気軽にお問い合わせください。

土地面積 166.17㎡ (50.26坪)	建物面積 103.50㎡ (31.30坪)	間取り 5LDK +シューズクローク+パントリー	駐車スペース 4台 (車種による)
------------------------------------	------------------------------------	---------------------------------------	--------------------------------

住宅設計性能評価書 取得物件



耐震等級 最高等級 **3**
 断熱性能等級 **5**
 劣化対策等級 最高等級 **3**
 維持管理対策等級 最高等級 **3**
 一次エネルギー消費量等級 最高等級 **6**

地震保険でも優遇され割引が適用されます。

住宅(住戸) 再エネ設備なし

建築物省エネ法に基づく
省エネ性能ラベル

エネルギー消費性能 **★★★★★**

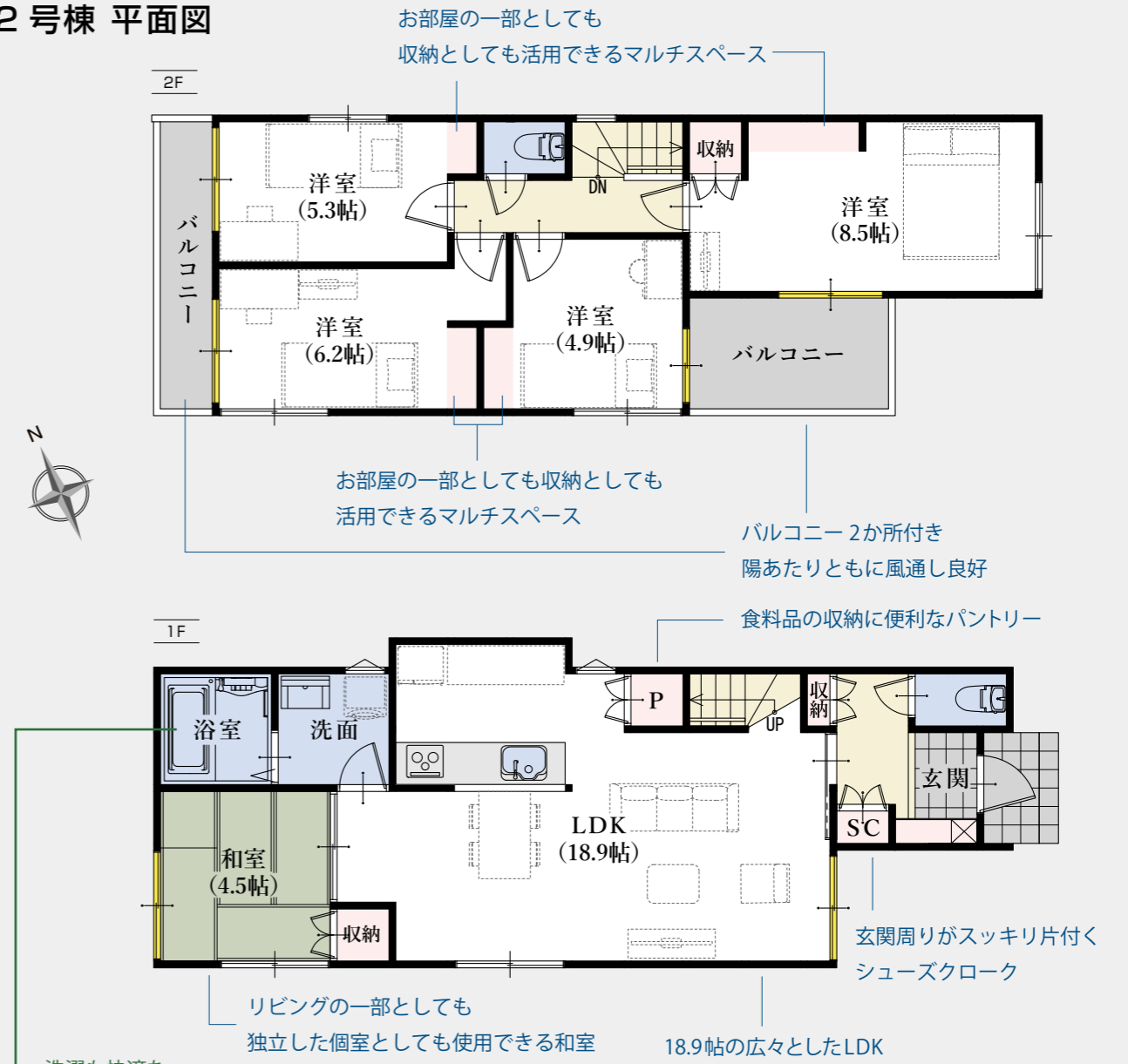
断熱性能 **1 2 3 4 5 6 7**

目安光熱費 **約16.7万円/年**

ZEH水準

自己評価 富士市岩本11期(3棟)2号棟 評価日 2025年1月15日

2号棟 平面図



洗濯も快適な
『浴室換気乾燥暖房機』付き

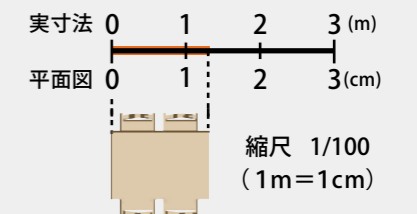


窓の表記について



※仕様は変更となる場合がございます。詳しくはお問い合わせください。

◆所在地/地番: 富士市岩本字根田199番11、199番12の各一部 ◆都市計画/市街化区域 ◆用途地域等/第一種低層住居専用地域、岳南広域都市計画区域、地区計画区域: 岩北小学校周辺地区計画 ◆建ぺい率・容積率/建ぺい率: 50%、容積率: 80% ◆接道状況/南東側4.00mの市道に接する ◆利用可能施設/東京電力、都市ガス、公共下水道、公営水道 ◆交通/富士急静岡バス「市営滝戸団地」バス停 徒歩2~3分 JR「富士」駅 徒歩25分、車14分 ◆学区/岩北小学校・岩松中学校 ◆建物の構造/木造2階建ガルバリウム鋼板葺 ◆建築確認番号/第2024確認建築静建住ま08983号 ◆建築年月または入居予定年月及び引き渡し可能年月/令和7年7月末 ◆設備の仕様についてはお問合せください。 ◆現況と図面が異なる場合、現況を優先します。



平面図は1/100の縮尺で正確に印刷されています。
どうぞお手持ちの定規で寸法を測りお客様の家具を図面にあてはめてみてください。

長期保証 10年保証
地盤保証
フラット35S
快適ガスキャンペーン
ecoジョーズ
しるあり保証 1000
住あんしん保証
住あんしんサポート対応

3号棟

敷地50坪以上
4台駐車可能
(※車種による)

5LDK
2階4居室プラン



※建物パースは「富士市 岩本11期(3棟)」3号棟の完成予想図です。 ※車やプランター等の付属品は付帯されません。 ※外構はイメージです。
 ※外壁の材質や色、内装及び設備の仕様等については予告なく変更する場合がございます。
 ※この冊子内の建物パースは、外壁メーカー提供の素材を使用し制作しておりますが、掲載媒体や印刷状況により、外壁の色味・質感が実際と異なる場合がございます。
 また、実際の完成物件は、天候や時間帯、周辺環境等の諸条件により、パースと見え方が異なる場合がございます。
 外壁のサンプルまたは完成物件をご覧いただく事で、実際の色味をご確認いただけます。お気軽にお問い合わせください。

土地面積 166.17㎡ (50.26坪)	建物面積 101.85㎡ (30.80坪)	間取り 5LDK +パントリー	駐車スペース 4台 (車種による)
------------------------------------	------------------------------------	------------------------------	--------------------------------

住宅設計性能評価書 取得物件

設計 性能評価

耐震等級 最高等級 3	断熱等性能等級 最高等級 5	劣化対策等級 最高等級 3	維持管理対策等級 最高等級 3	一次エネルギー消費量等級 最高等級 6
-----------------------	--------------------------	-------------------------	---------------------------	-------------------------------

地震保険でも優遇され割引が適用されます。

省エネ性能ラベル

エネルギー消費性能 ★★★★★

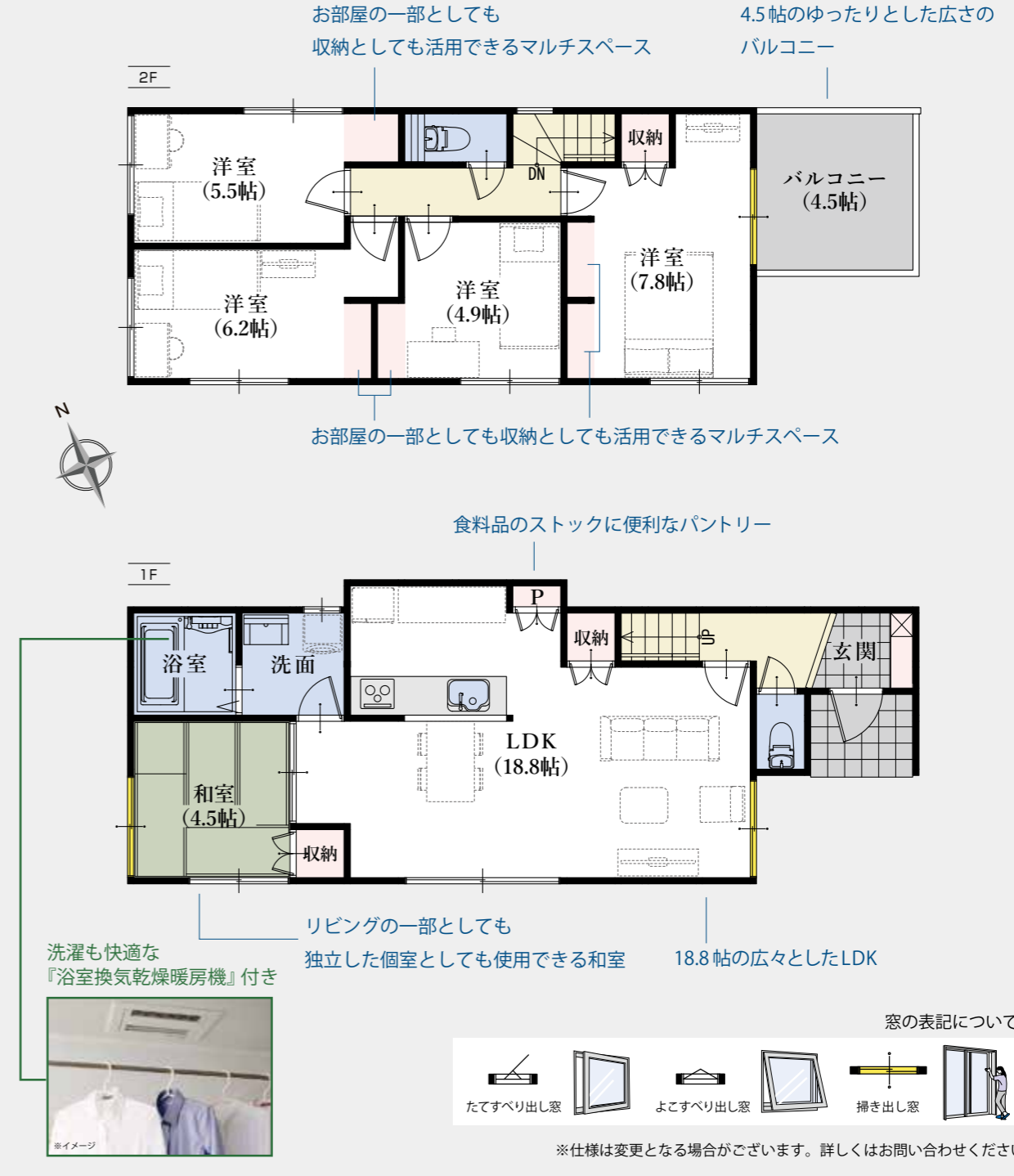
断熱性能 1 2 3 4 5 6 7

目安光熱費 **約16.0万円/年**

ZEH水準

自己評価 富士市岩本11期(3棟)3号棟 評価日 2023年1月15日

3号棟 平面図



◆所在地/地番: 富士市岩本字根田199番11の一部 ◆都市計画/市街化区域 ◆用途地域等/第一種低層住居専用地域、岳南広域都市計画区域、地区計画区域: 岩松北小学校周辺地区計画 ◆建ぺい率・容積率/建ぺい率: 50%、容積率: 80% ◆接道状況/南東側4.00mの市道に接する ◆利用可能施設/東京電力、都市ガス、公共下水、公営水道 ◆交通/富士急静岡バス「市岩瀬戸団地」バス停徒歩2~3分、JR「富士」駅バス25分、車14分 ◆学区/岩松北小学校・岩松中学校 ◆建物の構造/木造2階建ガルバリウム鋼板葺 ◆建築確認番号/第2024確認建築静建住ま08984号 ◆建築年月または入居予定年月及び引き渡し可能年月/令和7年7月末 ◆設備の仕様についてはお問合せください。 ◆現況と図面が異なる場合、現況を優先します。

実寸法 0 1 2 3 (m)
平面図 0 1 2 3 (cm)
縮尺 1/100 (1m=1cm)

長期保証 10年保証 地盤保証 フラット35S 快適ガスキャンペーン ECOジョーズ しろあり保証 1000 住宅あんしん保証 住宅あんしんサポート対応

平面図は1/100の縮尺で正確に印刷されています。どうぞお手持ちの定規で寸法を測りお客様の家具を図面にあてはめてみてください。



Kitchen

シンク、コンロ、調理台が横一列になったI型キッチンは、コンパクトで空間を効率良く使えます。シンプルで汎用性が高く、実用的な点も魅力のひとつです。



Bathroom

ゆったり一坪の広さで一日の疲れを癒すくつろぎのバスタイム。ワイドサイズで保温性の高い浴槽など使いやすさを考えました。



Sanitary room

汚れがたまりにくく、お掃除が簡単です。

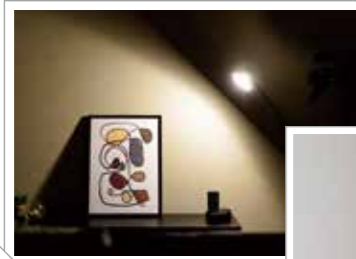


※設備の仕様等については予告なく変更する場合がございます。
※写真は一部完成写真です。<一部メーカー提供画像>
※キッチンとバスルームは仕様が変わります。詳細はお問い合わせください。

Living Dining Kitchen

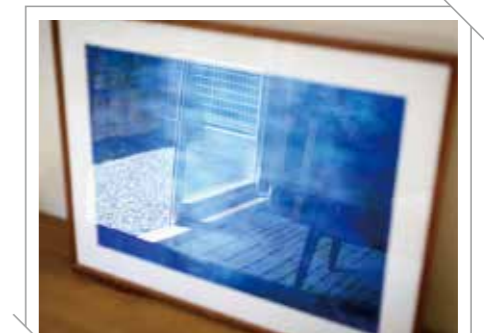
仕切りの壁をなくして、リビングとキッチンを一体に。
機能的で広々とした快適なリビングダイニングキッチンが生まれました。
物件により、畳コーナーやファミリースペースを設けました。^{※1}

※1 間取りや設備は物件により異なります。



Bedroom & Kidsroom

ウォークインクローゼットなどの収納を完備しました。
フローリングや壁クロス等の内装も1棟1棟、物件に合わせてセレクトしています。



※設備の仕様等については予告なく変更する場合がございます。※写真は一部完成写真です。
売主 ホームポジション株式会社 宅地建物取引業者免許/国土交通大臣免許(3)第8082号

富士市 岩本11期(3棟)新築分譲住宅

この物件についての
お問合せ、ご案内、購入のご相談はこちらまで

媒介

価格表



富士市 岩本 11 期(3棟) 新築分譲住宅

消費税込み土地建物価格(円)

1号棟 木造 2 階建 5LDK+シューズクローク+パントリー 駐車スペース4台
土地面積/166.14㎡(50.25坪) 建物面積/103.92㎡(31.43坪)

●全額ローン(頭金0円) ●40年返済 ●2,980万円借入 ●金利0.65%(変動金利)の場合

【返済例1】ボーナス時0円 月々**70,520円** 【返済例2】ボーナス時99,508円 月々**53,955円**

2,980万円

2号棟 木造 2 階建 5LDK+シューズクローク+パントリー 駐車スペース4台(車種による)
土地面積/166.17㎡(50.26坪) 建物面積/103.50㎡(31.30坪)

●全額ローン(頭金0円) ●40年返済 ●2,980万円借入 ●金利0.65%(変動金利)の場合

【返済例1】ボーナス時0円 月々**70,520円** 【返済例2】ボーナス時99,508円 月々**53,955円**

2,980万円

3号棟 木造 2 階建 5LDK+パントリー 駐車スペース4台(車種による)
土地面積/166.17㎡(50.26坪) 建物面積/101.85㎡(30.80坪)

●全額ローン(頭金0円) ●40年返済 ●2,980万円借入 ●金利0.65%(変動金利)の場合

【返済例1】ボーナス時0円 月々**70,520円** 【返済例2】ボーナス時99,508円 月々**53,955円**

2,980万円

【掲載の住宅ローンについて】 ローンの種類:紹介ローン 金融機関:地方銀行 融資限度額:物件価格の100%(別途諸経費が必要です) 返済期間:40年 金利:変動金利、年利0.65% ※適用される金利は融資実行時のものとなり、表記されている金利とは異なります。

◆総戸数:3/販売戸数:3 ◆広告有効期限:令和7年10月末