

富士市 今泉12期(3棟) 新築分譲住宅

南側がひらけ、陽あたりの良い邸宅。

敷地59坪以上、駐車5台以上可能。

富士裾野線が近く、富士市街地へアクセス良好。

デザインが暮らしを変える



GEOVISTA®

Fuji Imaizumi



Produced by  Home Position

※建物パースは富士市 今泉12期(3棟)の完成予想図です。

デザインが暮らしを変える



GEOVISTA®

Fuji Imaizumi



南側がひらけ、陽あたりの良い邸宅。

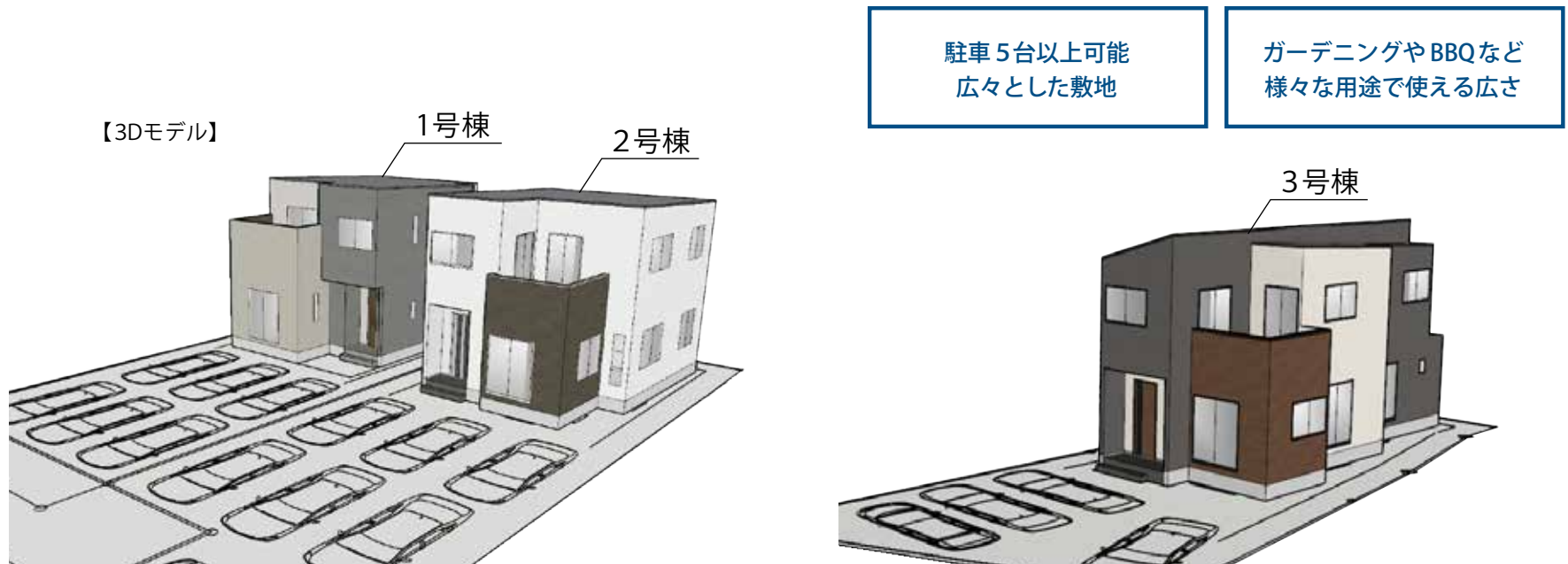
敷地59坪以上、駐車5台以上可能。

敷地は59～68坪以上と余裕があり、駐車スペース以外にもガーデニングや物置を置くなど使い方の幅が広がります。

富士裾野線が近く、富士市街地へアクセス良好。

主要道至近、富士市街地へ行きやすい便利なエリア。

また「広見IC」も利用しやすいためお車での移動が快適な立地です。



※建物パースは「富士市 今泉12期(3棟)」の完成予想図です。 ※車やプランター等の付属品は付帯されません。 ※外構はイメージです。 ※外壁の材質や色、内装及び設備の仕様等については予告なく変更する場合がございます。
※この冊子内の建物パースは、外壁メーカー提供の素材を使用し制作しておりますが、掲載媒体や印刷状況により、外壁の色味・質感が実際と異なる場合がございます。また、実際の完成物件は、天候や時間帯、周辺環境等の諸条件により、パースと見え方が異なる場合がございます。外壁のサンプルまたは完成物件をご覧ください。実際の色味をご確認いただけます。お気軽にお問い合わせください。

南側がひらけ
採光豊か

駐車5台以上可能

【周辺環境】

青葉台小学校 徒歩7～8分
吉原第二中学校 徒歩18～20分
「木の宮」バス停 徒歩5分
クリエイトSD 徒歩5～6分
100円ショップミーツ 徒歩6分
セブンイレブン 徒歩6分
フードマーケットマム 徒歩14分
マックスバリュ 車5分 (1.97km)

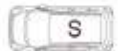
※自動車での所要時間は
Yahoo! 地図の自動測定を参考にしています。



車のサイズは
下記を想定しています。

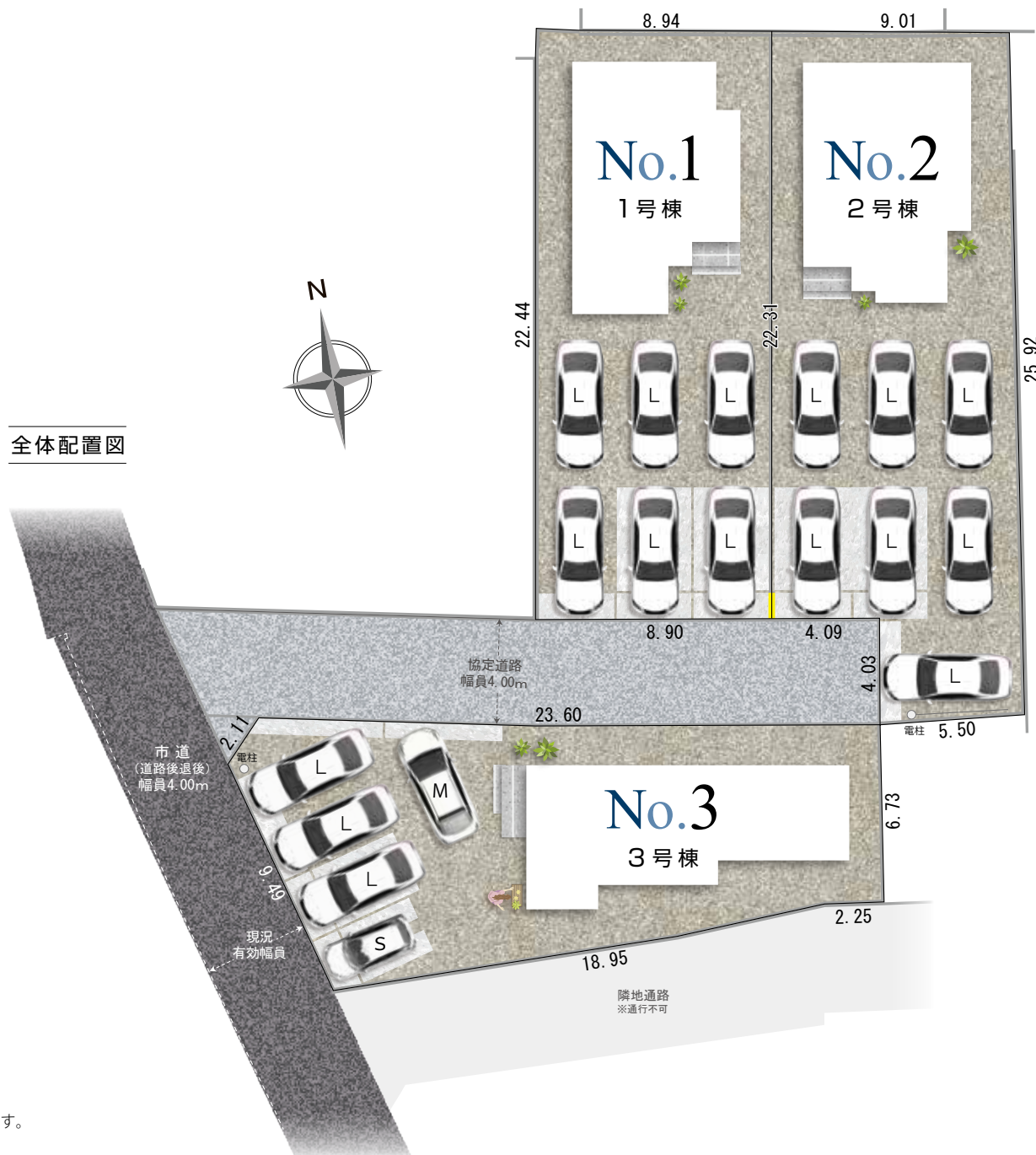


L／大型：クラウン
M／中型：プリウス



S／小型(軽)：アルト

全体配置図



※ 配置図はイメージです。※  部分は隣地との工作物協定があります。

※ 完成前の図面のため、配置図上の駐車位置や台数、電柱の有無や位置、

境界ブロックなどが実際と異なる場合があります。詳しくはお問い合わせください。

※現況と図面が異なる場合、現況を優先します。

現地案内 住所: 富士市今泉 3033-2 (未定)

青葉台ふれあい広場

現地

12

3

BLANCO

セブンイレブン

富士市一色店

徒歩6分

24

富士道路線

サロン・ド
がんば

富士東高等学校

幸蘭

広川内科クリニック

クリエイトSD

富士木の宮店

徒歩5~6分



40m

(C) 2024ZENRIN (Z23E-017)



お洗濯に便利!
乾太くん付き
(ガス乾燥機)

土地有効面積

200.50 m²

(60.65 坪)

※協定道路部分を含む総面積
246.81 m² (74.66 坪)

建物面積

99.78 m²

(30.18 坪)

間取り

4LDK

2ウォークインクローゼット
+シューズクローク+パントリー

駐車スペース

6台

※建物パースは富士市 今泉12期 (3棟) 1号棟の完成予想図です。



1号棟 平面図

収納するものの高さに合わせて調整できる
可動棚付きの収納スペース

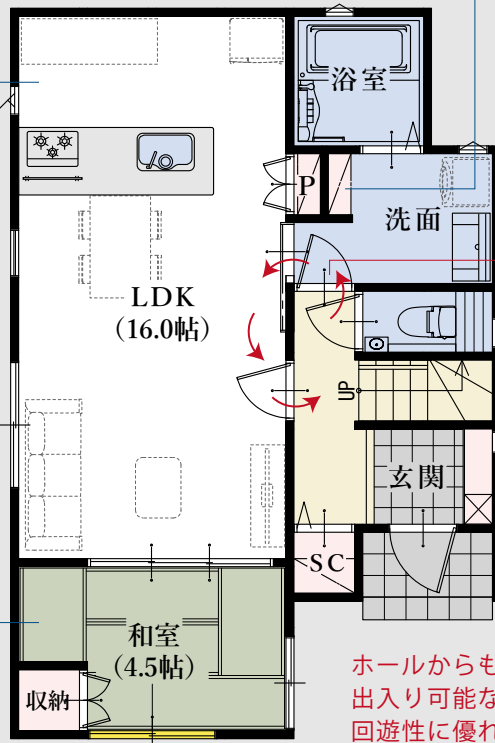
ウォークインクローゼットを2ヶ所に設置
季節ごとの衣類や小物もすっきり片付きます

敷地 60坪以上
駐車 6台可能

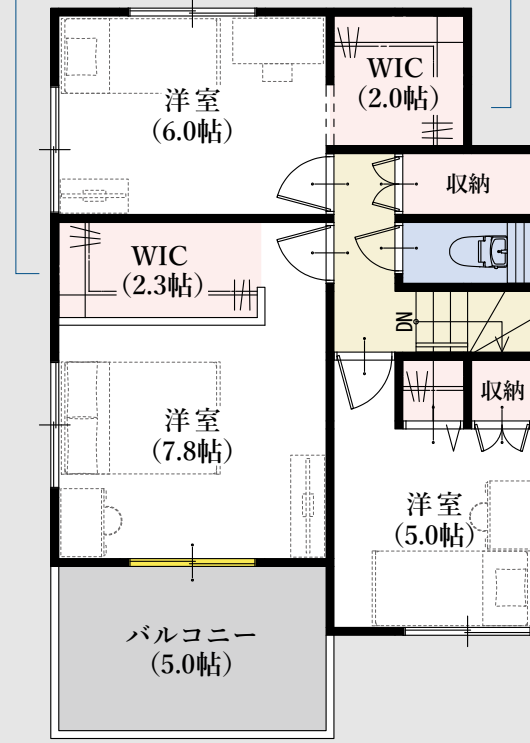
南側がひらけ
採光豊か

キッチンから部屋全体を
見渡せるレイアウト

リビングの一部としても
個室としても使用できる和室



ホールからもリビングからも
出入り可能な洗面室
回遊性に優れた間取り



5.0帖の南面バルコニー
ガーデニングなどの趣味も楽しめる広さ



耐震等級 最高等級 3	断熱等 性能等級 5	劣化対策等級 最高等級 3	維持管理対策 等級 最高等級 3	一次エネルギー 消費量等級 最高等級 6
-----------------------	----------------------	-------------------------	----------------------------	--------------------------------

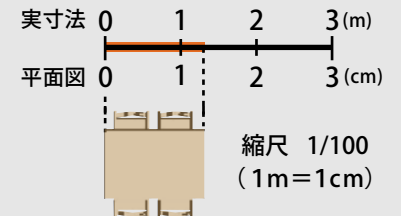
窓の表記について



◆所在地/地番: 富士市今泉字踊場3033番2, 3035番1の各一部 ◆都市計画/市街化区域 ◆用途地域等/第一種低層住居専用地域、第一種中高層住居専用地域、高度地区(最高限1種)、高さ制限10m、青葉台小学校南地区計画A地区 ◆建ぺい率・容積率/建ぺい率:50%、容積率:96.73% ◆接道状況/南西側(道路後退後)4.00mの市道に接する※後退前現況幅員3.65m ◆利用可能施設/プロパンガス(鈴与商事)、東京電力、公共下水、公営水道 ◆交通/富士急静岡バス「木の宮」バス停 徒歩5分、JR「富士」駅 徒歩37分 ◆学区/青葉台小学校・吉原第二中学校 ◆建物の構造/木造2階建ガルバリウム鋼板葺 ◆建築確認番号/第2024確認建築静建住ま07869号 ◆建築年月または入居予定年月及び引渡し可能年月/令和7年6月末 ◆セットバック部分0.07㎡有り ◆設備の仕様についてはお問合せください。 ◆現況と図面が異なる場合、現況を優先します。

平面図は 1/100 の縮尺で
印刷されています。

どうぞお手持ちの定規で寸法を測り
お客様の家具を図面にあてはめてみ
てください。





土地有効面積

227.42㎡

(68.79坪)

※協定道路部分を含む総面積
288.36㎡ (87.22坪)

建物面積

99.36㎡

(30.05坪)

間取り

4LDK

ウォークインクローゼット
+シューズクローク+パントリー
+サービスルーム

駐車スペース

7台

※建物パースは富士市 今泉12期 (3棟) 2号棟の完成予想図です。



2号棟 平面図

タイル敷きのシューズクロークは
ベビーカーなども置ける余裕の広さ

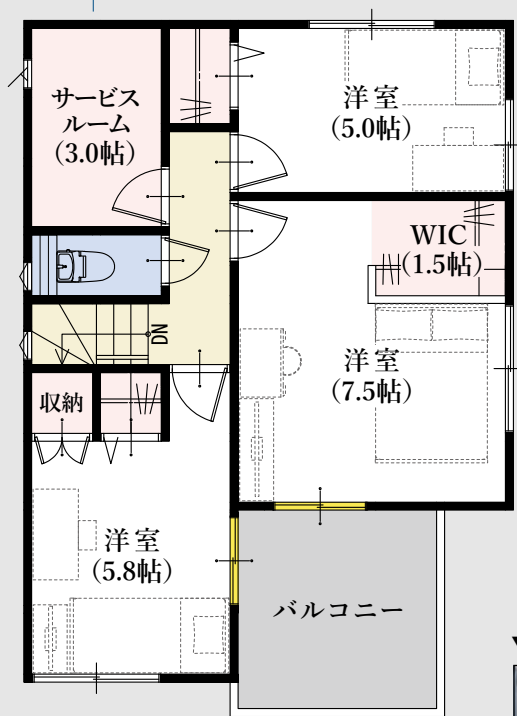
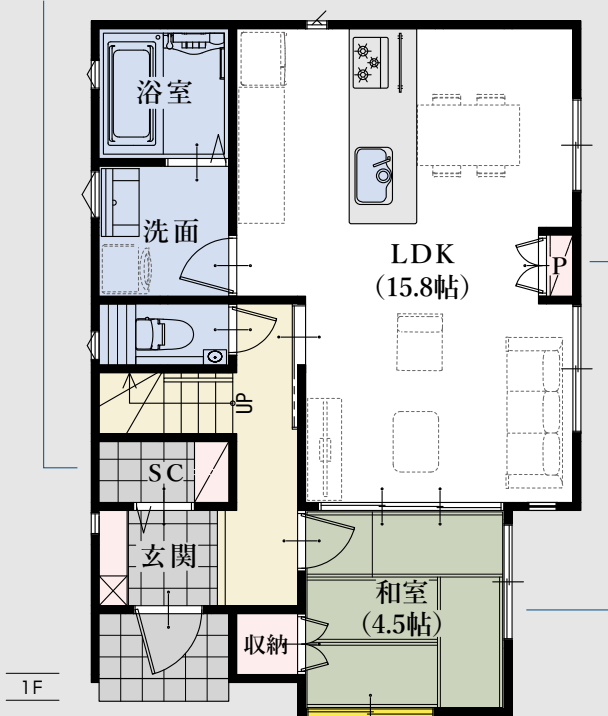
食料品のストックに便利なパントリー

書斎、テレワーク、子どもの遊び場、
家事スペースとして
様々な用途で活躍するサービスルーム

敷地 68坪以上
駐車7台可能

南側がひらけ
採光豊か

窓の表記について



デザイン性の高い
セミオープン仕上げの
ウォークインクローゼット

ホールとリビングのどちらからも
出入り可能な2WAY仕様の和室

南側にワイドなバルコニー
陽あたり良好

▼セミオープン仕上げのウォークインクローゼット



※当社の別物件の施工事例です

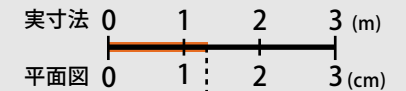
通気性が良好。広さと奥行きを感じさせる、
おしゃれな空間です。



耐震等級 最高等級 3	断熱等 性能等級 5	劣化対策等級 最高等級 3	維持管理対策 等級 最高等級 3	一次エネルギー 消費量等級 最高等級 6
-----------------------	----------------------	-------------------------	-------------------------------	-----------------------------------

◆所在地/地番: 富士市今泉字踊場3033番2、3035番1の各一部 ◆都市計画/市街化区域 ◆用途地域等/第一種低層住居専用地域、第一種中高層住居専用地域、高度地区(最高限1種)、高さ制限10m、青葉台小学校南地区計画A地区 ◆建ぺい率・容積率/建ぺい率:50%、容積率:90.17% ◆接道状況/南西側(道路後退後)4.00mの市道に接する※後退前現況幅員3.65~3.66m ◆利用可能施設/プロパンガス(鈴与商事)、東京電力、公共下水、公営水道 ◆交通/富士急静岡バス「木の宮」バス停 徒歩5分、JR「富士」駅 徒歩37分 ◆学区/青葉台小学校・吉原第二中学校 ◆建物の構造/木造2階建ガルバリウム鋼板葺 ◆建築確認番号/第2024確認建築静建住ま07920号 ◆建築年月または入居予定年月及び引渡し可能年月/令和7年6月末 ◆セットバック部分0.20㎡有り ◆設備の仕様についてはお問合せください。 ◆現況と図面が異なる場合、現況を優先します。

平面図は 1/100 の縮尺で
印刷されています。



どうぞお手持ちの定規で寸法を測り
お客様の家具を図面にあてはめて
みてください。

縮尺 1/100
(1m=1cm)



お洗濯に便利!
乾太くん付き
(ガス乾燥機)

土地有効面積

198.28^m

(59.97 坪)

※協定道路部分を含む総面積
200.08^m (60.52 坪)

建物面積

99.36^m

(30.05 坪)

間取り

4LDK

ウォークインクローゼット
+シューズクローク+パントリー

駐車スペース

5台

(車種による)

※建物パースは富士市 今泉12期 (3棟) 3号棟の完成予想図です。

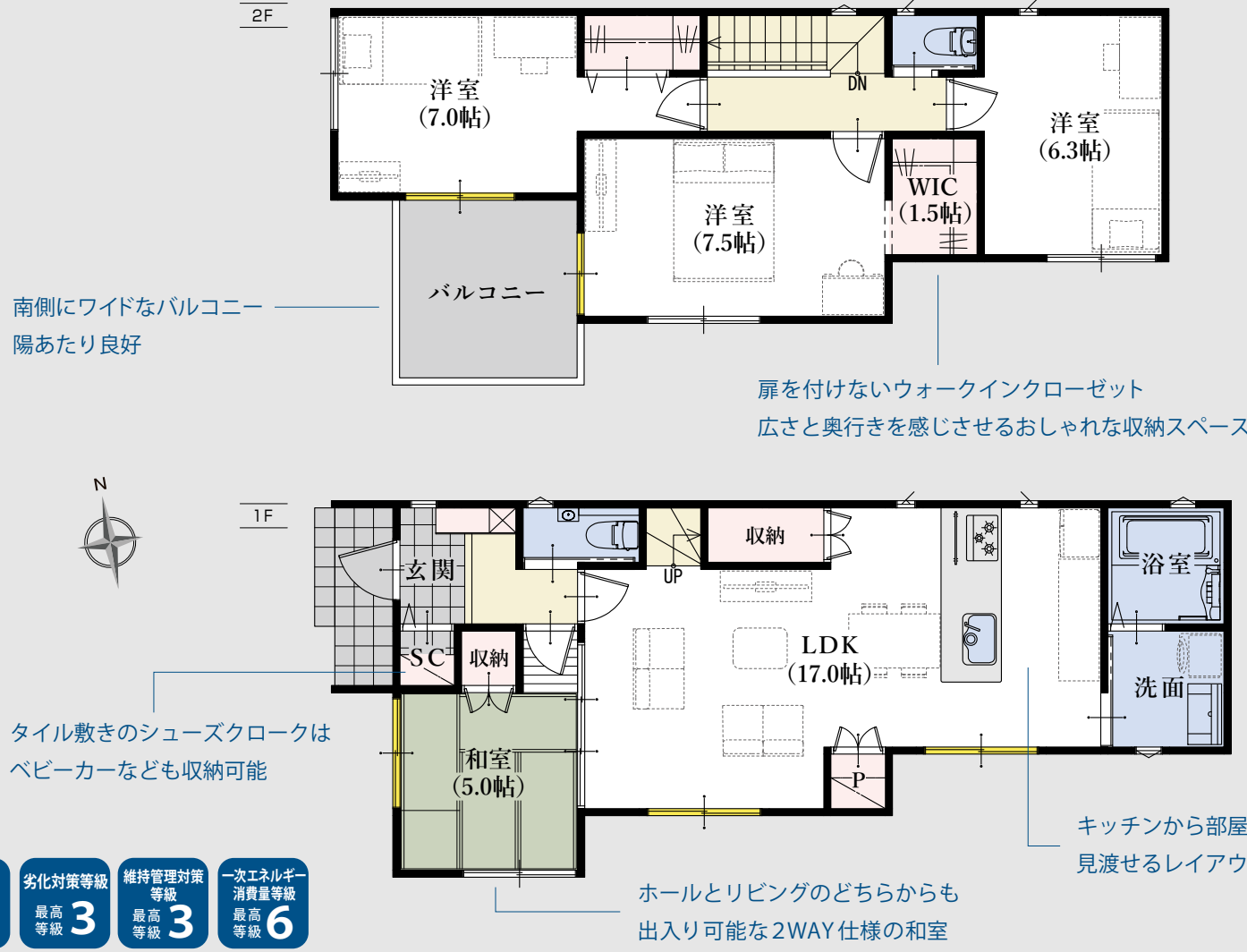


3号棟 平面図

窓の表記について



耐震等級 最高等級 3	断熱等性能等級 5	劣化対策等級 最高等級 3	維持管理対策等級 最高等級 3	一次エネルギー消費量等級 最高等級 6
-----------------------	---------------------	-------------------------	---------------------------	-------------------------------



敷地59坪以上
駐車5台可能
(車種による)

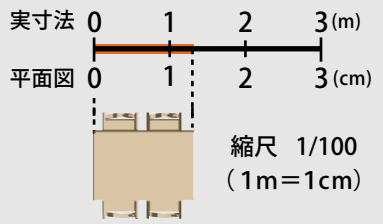
全居室南向き
陽あたり良好

角地のように
清々とした敷地

◆所在地/地番:地番/富士市今泉字踊場3033番2、3035番1の各一部 ◆都市計画/市街化区域 ◆用途地域等/市街化区域、第一種低層住居専用地域、高さ制限10m、青葉台小学校南地区計画A地区 ◆建ぺい率・容積率/建ぺい率:50%、容積率:80% ◆接道状況/南西側(道路後退後)4.00mの市道に接する※後退前現況幅員3.66~3.92m ◆利用可能施設/プロパンガス(鈴与商事)、東京電力、公共下水、公営水道 ◆交通/富士急静岡バス「木の宮」バス停 徒歩5分、JR「富士」駅バス37分 ◆学区/青葉台小学校・吉原二中学校 ◆建物の構造/木造2階建ガルバリウム鋼板葺 ◆建築確認番号/第2024確認建築静建住ま07921号 ◆建築年月または入居予定年月及び引渡し可能年月/令和7年6月末 ◆セットバック部分3.07m有り ◆設備の仕様についてはお問合せください。 ◆現況と図面が異なる場合、現況を優先します。

平面図は 1/100 の縮尺で印刷されています。

どうぞお手持ちの定規で寸法を測りお客様の家具を図面にあてはめてみてください。





Kitchen

オープンなフルフラットタイプのペニンシュラ型キッチンを採用。

立ち上がりの無いフラットなカウンターは

大きな開放感に満ち溢れています。

リビングやダイニングにいる家族と会話をしたり、

子どもの様子を見ながら安心して食事の準備ができます。



※設備の仕様等については予告なく変更する場合がございます。

※写真は当社施工例です。(一部メーカー提供画像)



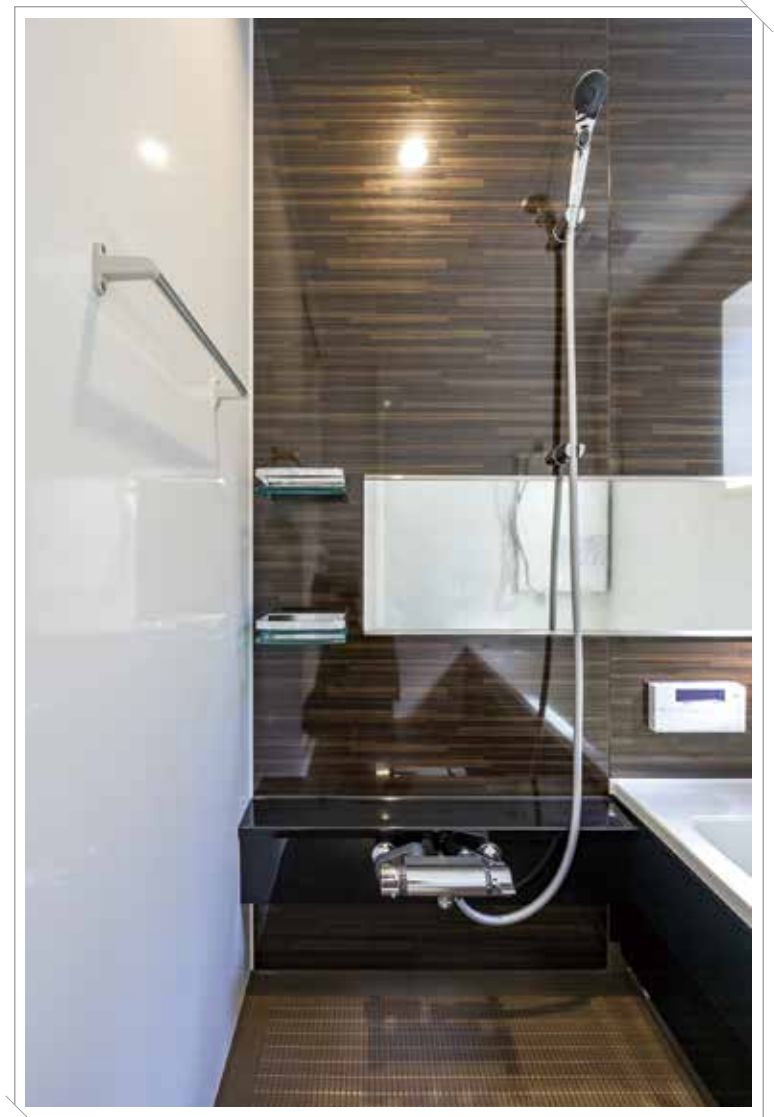
Sanitary room

上から水の出るウェイクアップ水栓は、
水栓まわりに水がたまらないのでお掃除簡単です。
また収納力豊富で三面鏡としての機能が備わったミラーボックスも魅力です。



Bathroom

ゆったり一坪の広さで一日の疲れを癒すつろぎのバスタイム。
ワイドサイズで保温性の高い浴槽など使いやすさを考えました。



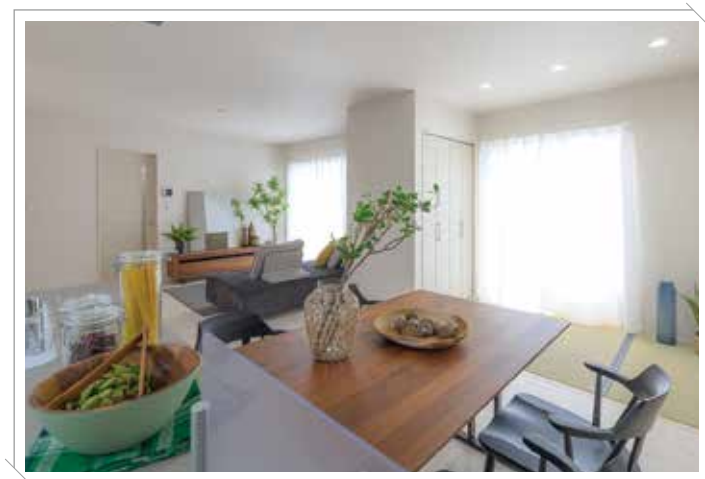
Living Dining Kitchen

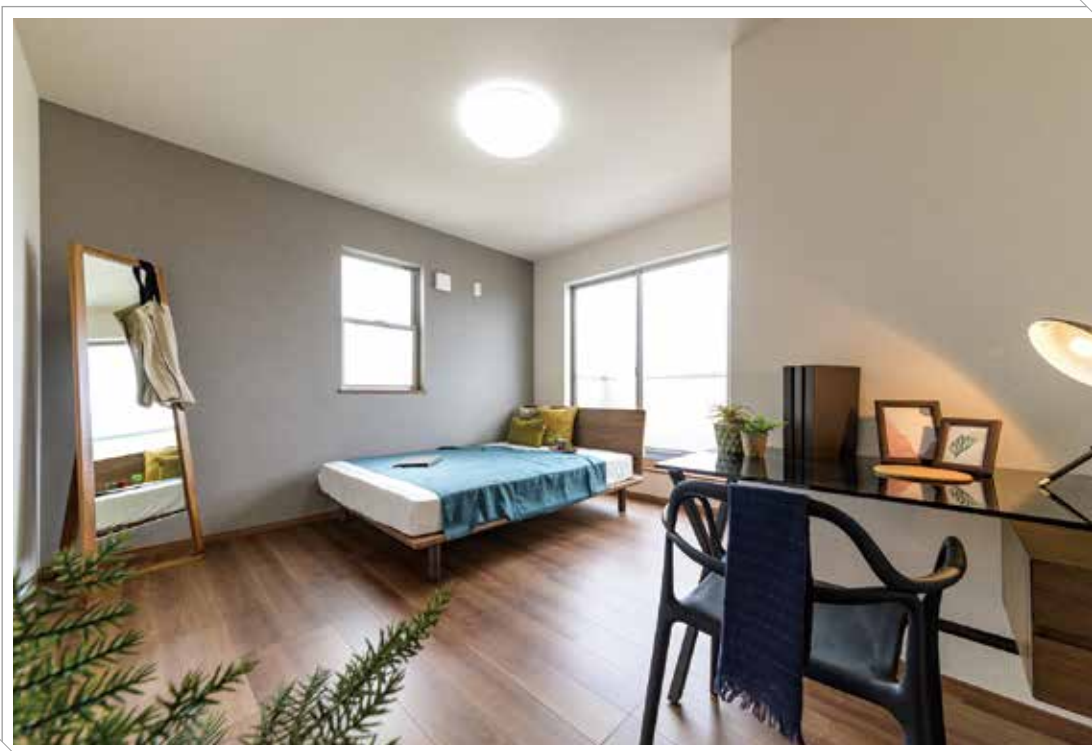
仕切りの壁をなくして、リビングとキッチンを一体に。

機能的で広々とした快適なリビングダイニングキッチンが生まれました。

物件により、畳コーナーやファミリースペースを設けました。^{※1}

※1 間取りや設備は物件により異なります。





Bedroom & Kidsroom

各部屋にはウォークインクローゼットはじめ、収納を完備しました。

フローリングや壁クロス等の内装も1棟1棟、物件に合わせてセレクトしています。

※写真は当社施工例です。



富士市 今泉12期(3棟) 新築分譲住宅

消費税込み土地建物価格(円)

1号棟	木造2階建 4LDK+2ウォークインクローゼット+シューズクローク+パントリー 駐車スペース6台 土地有効面積/200.50㎡(60.65坪) ※協定道路部分を含む総面積/246.81㎡(74.66坪) 建物面積/99.78㎡(30.18坪) ●全額ローン(頭金0円) ●40年返済 ●2,980万円借入 ●金利0.65%(変動金利)の場合 【返済例1】ボーナス時0円 月々 70,520円 【返済例2】ボーナス時99,508円 月々 53,955円	2,980万円
2号棟	木造2階建 4LDK+ウォークインクローゼット+シューズクローク+パントリー+サービスルーム 駐車スペース7台 土地有効面積/227.42㎡(68.79坪) ※協定道路部分を含む総面積/288.36㎡(87.22坪) 建物面積/99.36㎡(30.05坪) ●全額ローン(頭金0円) ●40年返済 ●2,880万円借入 ●金利0.65%(変動金利)の場合 【返済例1】ボーナス時0円 月々 68,153円 【返済例2】ボーナス時99,508円 月々 51,588円	2,880万円
3号棟	木造2階建 4LDK+ウォークインクローゼット+シューズクローク+パントリー 駐車スペース5台(車種による) 土地有効面積/198.28㎡(59.97坪) ※協定道路部分を含む総面積/200.08㎡(60.52坪) 建物面積/99.36㎡(30.05坪) ●全額ローン(頭金0円) ●40年返済 ●3,180万円借入 ●金利0.65%(変動金利)の場合 【返済例1】ボーナス時0円 月々 75,253円 【返済例2】ボーナス時99,508円 月々 58,687円	3,180万円

【掲載の住宅ローンについて】 ローンの種類: 紹介ローン 金融機関: 地方銀行 融資限度額: 物件価格の100%(別途諸経費が必要です) 返済期間: 40年 金利: 変動金利、年利0.65% ※適用される金利は融資実行時のものとなり、表記されている金利とは異なります。
◆総戸数: 3 / 販売戸数: 3 ◆広告有効期限: 令和7年9月末



※販売対象のうち、一部の住戸のラベルです。その他の住戸の省エネ性能については、お問い合わせください。

富士市 今泉12期(3棟)新築分譲住宅

デザインが暮らしを変える



GEOVISTA[®]
Fuji Imaizumi