

※建物パースは「富士市 富士岡13期(3棟)」の完成予想図です。

富士市 富士岡13期(3棟) 新築分譲住宅

敷地 55坪以上、全3棟の新規分譲地。
バイパスへ好アクセス、交通利便性に優れた立地。
岳南鉄道「岳南富士岡」駅 徒歩圏内。



敷地55坪以上、全3棟の新規分譲地。

ゆったりとした敷地は55坪～64坪あり、
駐車も5台以上可能です。

バイパスへ好アクセス、交通利便性に優れた立地。

バイパスへのアクセスが良好。
お車で静岡方面、沼津方面への移動も快適なエリアです。

岳南鉄道「岳南富士岡」駅 徒歩圏内。

駅が10分圏内の距離にあり、毎日の通勤通学にも便利です。

※建物パースは「富士市 富士岡13期(3棟)」の完成予想図です。 ※車やプランター等の付属品は付帯されません。
※外構はイメージです。※外壁の材質や色、内装及び設備の仕様等については予告なく変更する場合がございます。
※この冊子内の建物パースは、外壁メーカー提供の素材を使用し制作しておりますが、掲載媒体や印刷状況により、外壁の色味・質感が実際と異なる場合がございます。
また、実際の完成物件は、天候や時間帯、周辺環境等の諸条件により、パースと見え方が異なる場合がございます。
外壁のサンプルまたは完成物件をご覧ください。お気軽にお問い合わせください。

当該物件の南東側広場には、『天然記念物の大銀杏』があります。
秋になれば紅葉した葉によって、黄金色に輝く美しい風景が楽しめます。
また大銀杏のある敷地は、当面建造物が建つ可能性が低いと見込まれるため、
南東側はすっきりとひらけたままの、住みよい環境も魅力です。



敷地55坪以上
5台駐車可能
(※車種による)

全体配置図



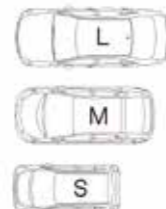
※外構のレイアウトにより、配置図上の駐車位置と台数が実際異なる場合があります。詳しくはお問い合わせください。
※現況と図面が異なる場合、現況を優先します。

周辺環境

- 吉永第一小学校 徒歩10~11分
- 「岳南富士岡」駅 徒歩9~10分
- スーパーいとう 徒歩4分
- ウエルシア 徒歩9~10分
- ローソン 徒歩10分
- セブンイレブン 車3分(1.28km)
- マツモトキヨシ 車4分(1.45km)
- ポテト 車4分(1.55km)

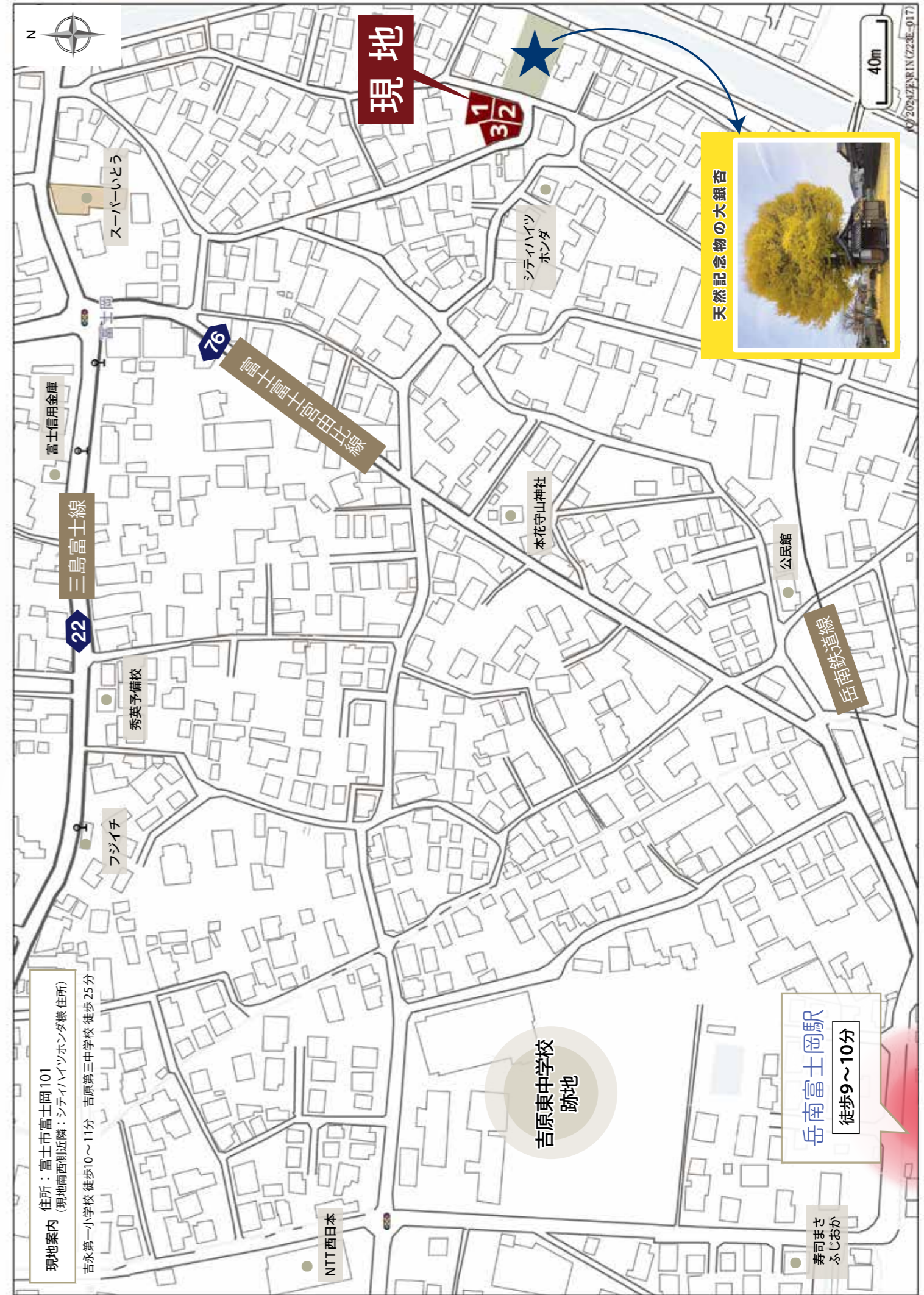
※自動車での所要時間はYahoo!地図の自動測定を参考にしています。

車のサイズは下記を想定しています。



L/大型：クラウン
M/中型：プリウス
S/小型(軽)：アルト

南東側広場にある天然記念物の大銀杏



1号棟

敷地64坪以上の整形地
7台駐車可能
(※車種による)

5LDK
2階4居室プラン



※建物パースは「富士市 富士岡13期(3棟)」1号棟の完成予想図です。 ※車やプランター等の付属品は付帯されません。 ※外構はイメージです。
※外壁の材質や色、内装及び設備の仕様等については予告なく変更する場合がございます。
※この冊子内の建物パースは、外壁メーカー提供の素材を使用しておりますが、掲載媒体や印刷状況により、外壁の色味・質感が実際と異なる場合がございます。
また、実際の完成物件は、天候や時間帯、周辺環境等の諸条件により、パースと見え方が異なる場合がございます。
外壁のサンプルまたは完成物件をご覧いただく事で、実際の色味をご確認いただけます。お気軽にお問い合わせください。

土地面積 214.12㎡ (64.77坪)	建物面積 103.50㎡ (31.30坪)	間取り 5LDK +ウォークインクローゼット +シューズクローク	駐車スペース 7台 (車種による)
------------------------------------	------------------------------------	--	--------------------------------

住宅設計性能評価書 取得物件

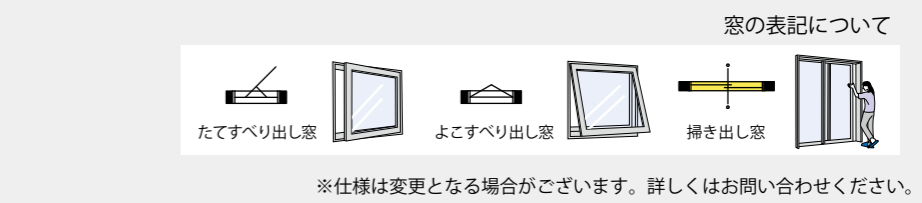
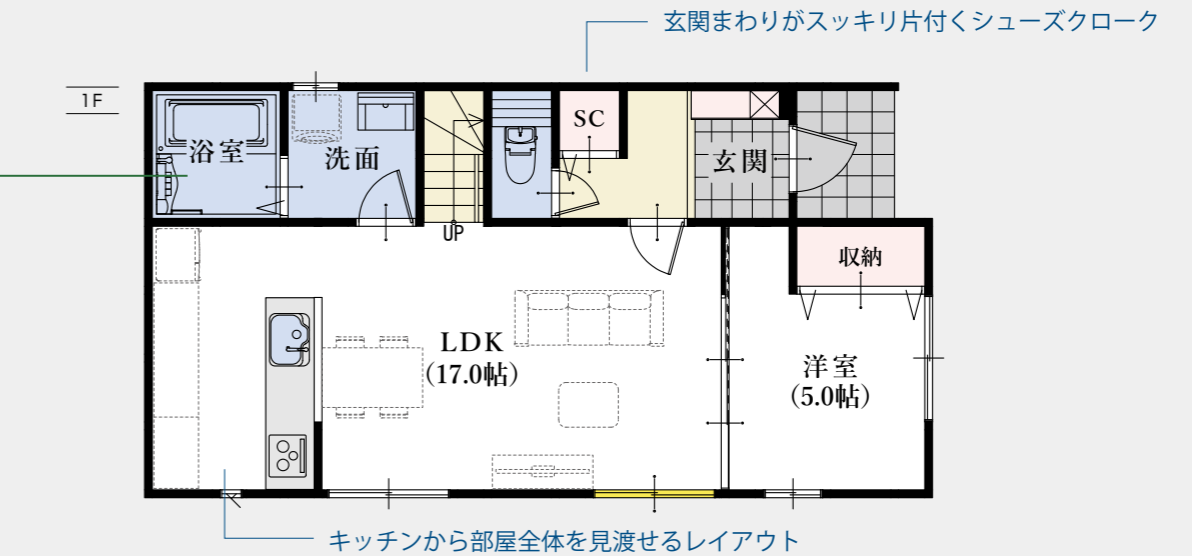
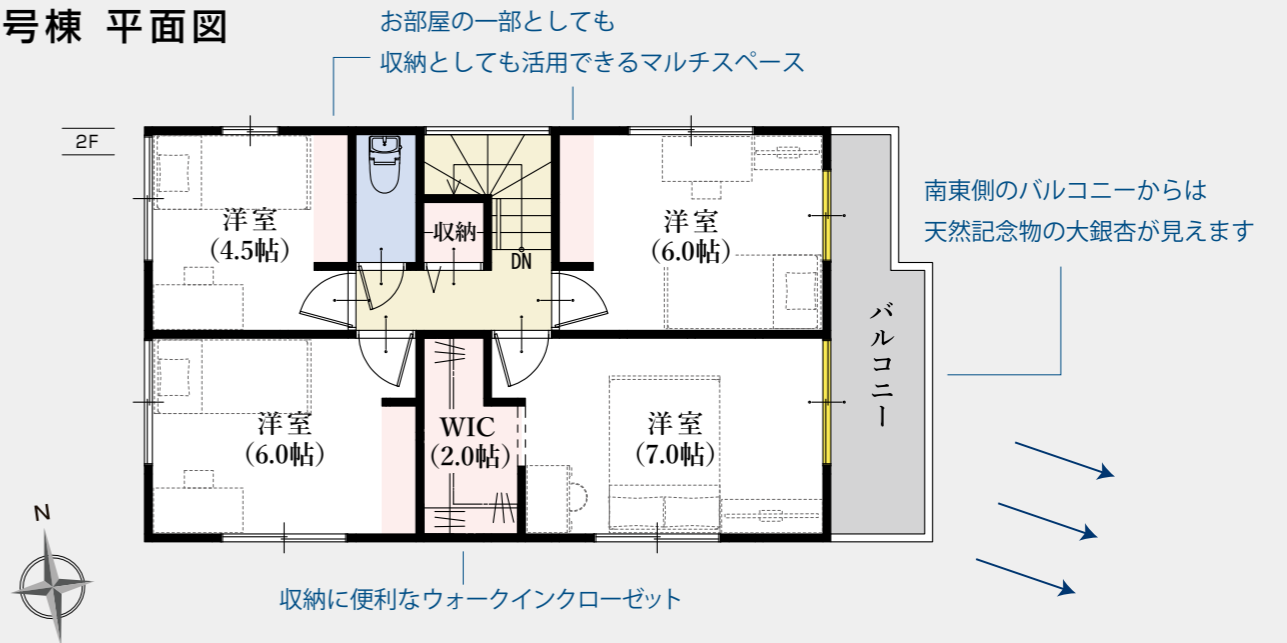


耐震等級 最高等級 3	断熱性能等級 最高等級 5	劣化対策等級 最高等級 3	維持管理対策等級 最高等級 3	一次エネルギー消費量等級 最高等級 6
-----------------------	-------------------------	-------------------------	---------------------------	-------------------------------

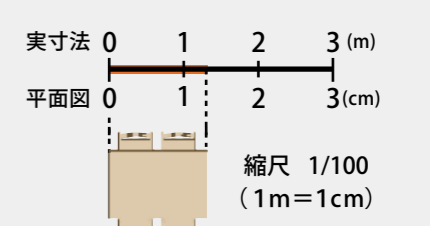
地震保険でも優遇され割引が適用されます。

省エネ性能ラベル
エネルギー消費性能 ★★★★★
断熱性能 1 2 3 4 5 6 7
目安光熱費 約16.5万円/年
ZEH水準
評価日 2025年1月17日

1号棟 平面図



◆所在地/地番: 富士市富士岡東川原77番1、77番8、78番1、78番3 ◆都市計画/市街化区域 ◆用途地域等/第一種住居地域、第一種高度地区、居住誘導区域内 ◆建ぺい率・容積率/建ぺい率:60%、容積率:160% ◆接道状況/東側(道路後退後) 4.00mの市道に接する ※後退前現況幅員約3.56~3.69m ◆利用可能施設/東京電力、都市ガス、公共下水、公営水道 ◆交通/岳南鉄道「岳南富士岡」駅 徒歩9~10分、JR「吉原」駅 徒歩10分 ◆学区/吉永第一小学校・吉原第三中学校 ◆建物の構造/木造2階建ガルバリウム鋼板葺 ◆建築確認番号/第2024確認建築静建住ま09072号 ◆建築年月または入居予定年月及び引き渡し可能年月/令和7年7月末 ◆設備の仕様についてはお問合せください。 ◆現況と図面が異なる場合、現況を優先します。



- 長期保証 10年保証
- 地盤保証
- フラット35S
- 快適ガス キャンペーン
- ecoジョーズ
- しるあり保証 1000
- 住宅あんしん保証
- 住宅設備あんしんサポート対応

平面図は1/100の縮尺で正確に印刷されています。
どうぞお手持ちの定規で寸法を測りお客様の家具を図面にあてはめてみてください。

2号棟

敷地55坪以上
6台駐車可能
(※車種による)

5LDK
2階4居室プラン



※建物パースは「富士市 富士岡13期(3棟)」2号棟の完成予想図です。 ※車やプランター等の付属品は付帯されません。 ※外構はイメージです。
 ※外壁の材質や色、内装及び設備の仕様等については予告なく変更する場合がございます。
 ※この冊子内の建物パースは、外壁メーカー提供の素材を使用し制作しておりますが、掲載媒体や印刷状況により、外壁の色味・質感が実際と異なる場合がございます。
 また、実際の完成物件は、天候や時間帯、周辺環境等の諸条件により、パースと見え方が異なる場合がございます。
 外壁のサンプルまたは完成物件をご覧ください。実際の色味をご確認いただけます。お気軽にお問い合わせください。

土地面積 184.00㎡ (55.66坪)	建物面積 103.09㎡ (31.18坪)	間取り 5LDK +ウオークインクローゼット+パントリー +シューズクローク	駐車スペース 6台 (車種による)
------------------------------------	------------------------------------	--	--------------------------------

住宅設計性能評価書 取得物件

設計 性能評価

耐震等級 最高等級 3	断熱性能等級 最高等級 5	劣化対策等級 最高等級 3	維持管理対策等級 最高等級 3	一次エネルギー消費量等級 最高等級 6
-----------------------	-------------------------	-------------------------	---------------------------	-------------------------------

地震保険でも優遇され割引が適用されます。

住宅(住戸) 省エネ性能ラベル

建築物省エネ法に基づく
省エネ性能ラベル

エネルギー消費性 5つ星

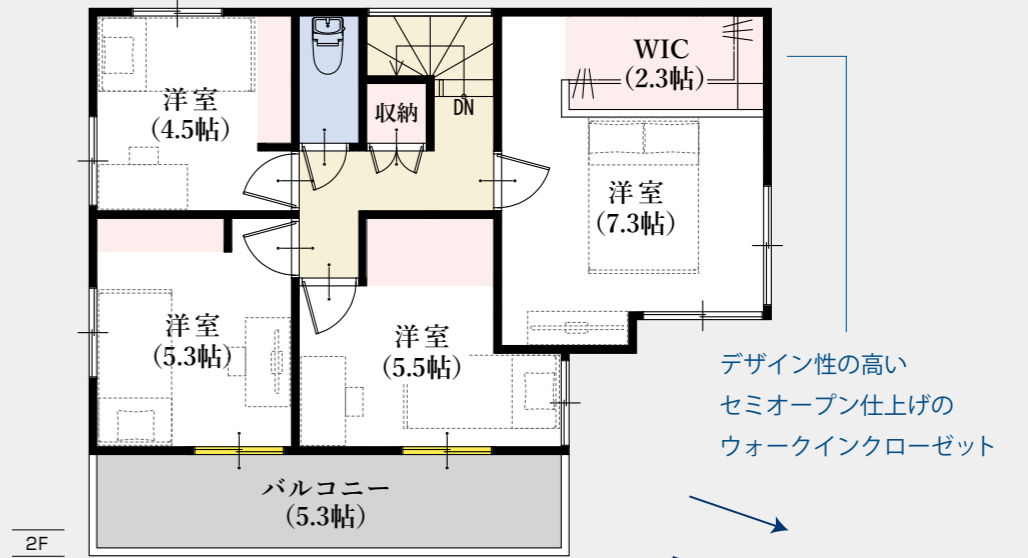
断熱性能 5段階

目安光熱費 **約16.0万円/年**

ZEH水準

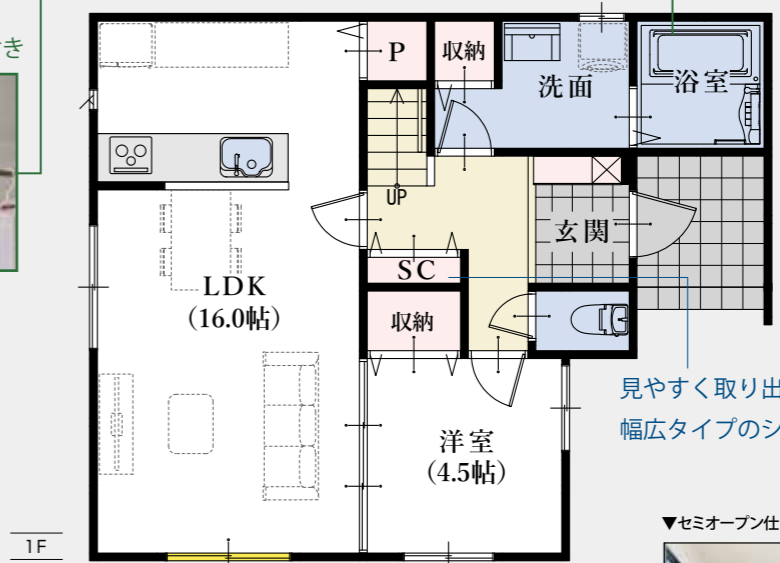
自己評価 富士市富士岡13期13棟2号棟 評価日 2025年1月17日

2号棟 平面図



南東側のバルコニーからは天然記念物の大銀杏が見えます

洗濯も快適な
『浴室換気乾燥暖房機』付き



▼セミオープン仕上げのウォークインクローゼット

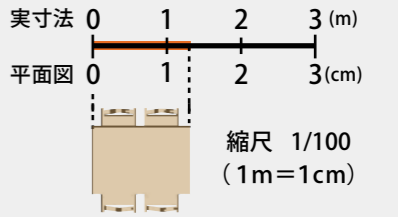


窓の表記について



※仕様は変更となる場合がございます。詳しくはお問い合わせください。

◆所在地/地番: 富士市富士岡東川原77番6、77番9、77番10、78番4、78番6、78番7 ◆都市計画/市街化区域 ◆用途地域等/第一種住居地域、第一種高度地区、居住誘導区域内 ◆建ぺい率・容積率/建ぺい率:70%、容積率:160% ◆接道状況/南側(道路後退後)4.00~4.23mの市道と東側(道路後退後)4.00mの市道に接する ※二面道路 ※後退前現況幅員 南側約3.26~4.23m、東側約3.69~3.99m ◆利用可能施設/東京電力、都市ガス、公共下水、公営水道 ◆交通/岳南鉄道「岳南富士岡」駅 徒歩9~10分、JR「吉原」駅 徒歩10分 ◆学区/吉永第一小学校・吉原第三中学校 ◆建物の構造/木造2階建ガルバリウム鋼板葺 ◆建築確認番号/第2024確認建築静住ま09073号 ◆建築年月または入居予定年月及び引き渡し可能年月/令和7年7月末 ◆設備の仕様についてはお問合せください。 ◆現況と図面が異なる場合、現況を優先します。



平面図は1/100の縮尺で正確に印刷されています。
どうぞお手持ちの定規で寸法を測りお客様の家具を図面にあてはめてみてください。

- 長期保証 10年保証
- 地盤保証
- フラット35S
- 快適ガスキャンペーン
- ecoジョーズ
- しろあり保証 1000
- 住宅あんしん保証
- 住宅設備あんしんサポート対応

3号棟

敷地62坪以上
5台駐車可能

5LDK
2階4居室プラン



※建物パースは「富士市 富士岡13期(3棟)」3号棟の完成予想図です。 ※車やプランター等の付属品は付帯されません。 ※外構はイメージです。
 ※外壁の材質や色、内装及び設備の仕様等については予告なく変更場合がございます。
 ※この冊子内の建物パースは、外壁メーカー提供の素材を使用しておりますが、掲載媒体や印刷状況により、外壁の色味・質感が実際と異なる場合がございます。
 また、実際の完成物件は、天候や時間帯、周辺環境等の諸条件により、パースと見え方が異なる場合がございます。
 外壁のサンプルまたは完成物件をご覧いただく事で、実際の色味をご確認いただけます。お気軽にお問い合わせください。

土地面積 205.01㎡ (62.01坪)	建物面積 104.33㎡ (31.55坪)	間取り 5LDK +ウォークインクローゼット	駐車スペース 5台
------------------------------------	------------------------------------	-------------------------------------	---------------------

住宅設計性能評価書 取得物件



耐震等級 最高等級 3	断熱等 性能等級 最高等級 5	劣化対策等級 最高等級 3	維持管理対策 等級 最高等級 3	一次エネルギー 消費量等級 最高等級 6
-----------------------	------------------------------	-------------------------	-------------------------------	-----------------------------------

地震保険でも優遇され割引が適用されます。

住宅(住戸) 再エネ設備なし

建築物省エネ法に基づく
省エネ性能ラベル

エネルギー消費性能 ★★★★★

断熱性能 1 2 3 4 5 6 7

目安光熱費
約16.5万円/年

ZEH水準
エネルギー消費性能で★3つ(太陽光発電は考慮しない)、かつ断熱性能で達成

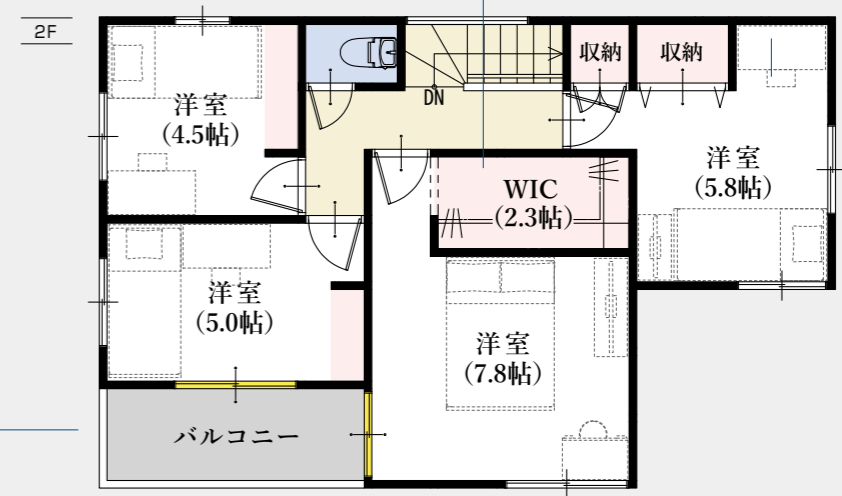
自己評価 富士市富士岡13期3棟3号棟 評価日 2023年1月17日

3号棟 平面図



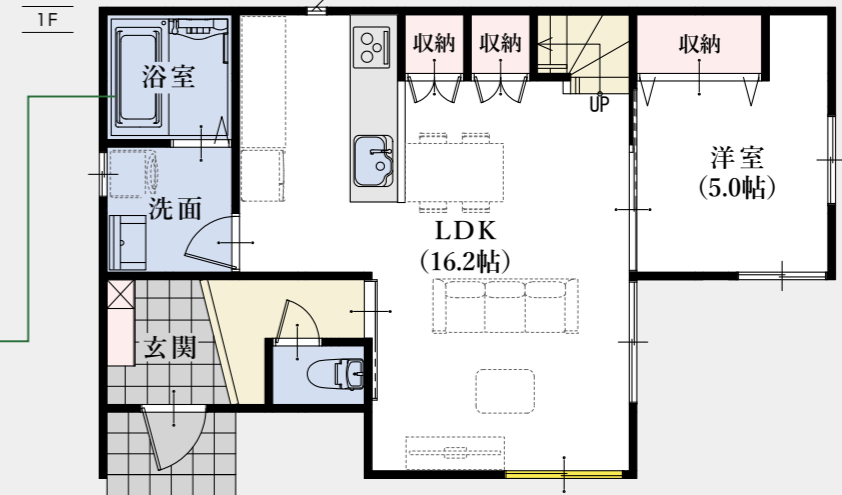
南面バルコニー
陽あたり良好

扉を付けないウォークインクローゼット
広さと奥行きを感じさせるおしゃれな収納スペース



リビングには、こまごましたものを片付け
お部屋をすっきり活用できる収納スペース付き

洗濯も快適な
『浴室換気乾燥暖房機』付き

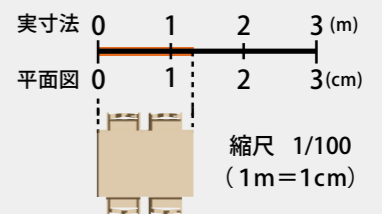


窓の表記について



※仕様は変更となる場合がございます。詳しくはお問い合わせください。

◆所在地/地番: 富士市富士岡字東川原77番5、77番7 ◆都市計画/市街化区域 ◆用途地域等/第一種住居地域、第一種高度地区、居住誘導区域内 ◆建ぺい率・容積率/建ぺい率:70%、容積率:160% ◆接道状況/南側(道路後退後)4.00mの市道と東側(道路後退後)4.00~4.36mの市道に接する ※二面道路 ※後退前現況幅員 南側約3.13~3.26m、東側約3.10~4.36m ◆利用可能施設/東京電力、都市ガス、公共下水道、公営水道 ◆交通/岳南鉄道「岳南富士岡」駅 徒歩9~10分、JR「吉原」駅 徒歩10分 ◆学区/吉永第一小学校・吉原第三中学校 ◆建物の構造/木造2階建ガルバリウム鋼板葺 ◆建築確認番号/第2024確認建築静住ま09074号 ◆建築年月または入居予定年月及び引き渡し可能年月/令和7年7月末 ◆設備の仕様についてはお問い合わせください。 ◆現況と図面が異なる場合、現況を優先します。



平面図は1/100の縮尺で正確に印刷されています。
どうぞお手持ちの定規で寸法を測りお客様の家具を図面にあてはめてみてください。

- 長期保証 10年保証
- 地盤保証
- フラット35S
- ecoジョーズ
- しるあり保証 1000
- 住宅あんしん保証
- 住宅あんしんサポート対応



Kitchen

シンク、コンロ、調理台が横一列になったI型キッチンは、コンパクトで空間を効率良く使えます。シンプルで汎用性が高く、実用的な点も魅力のひとつです。



Bathroom

ゆったり一坪の広さで一日の疲れを癒すくつろぎのバスタイム。ワイドサイズで保温性の高い浴槽など使いやすさを考えました。



Sanitary room

汚れがたまりにくく、お掃除が簡単です。

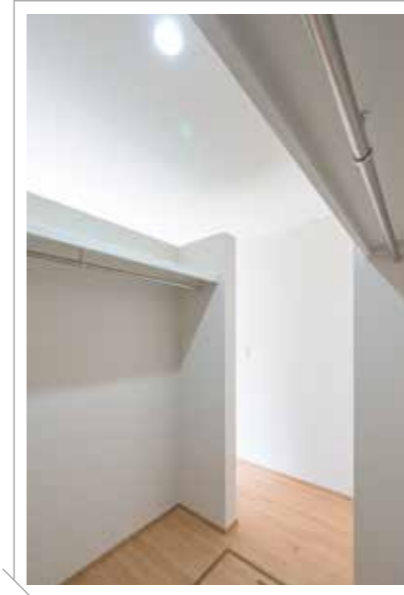
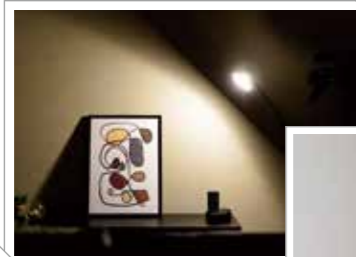


※設備の仕様等については予告なく変更する場合がございます。
※写真は一部完成写真です。<一部メーカー提供画像>
※キッチンとバスルームは仕様が変わります。詳細はお問い合わせください。

Living Dining Kitchen

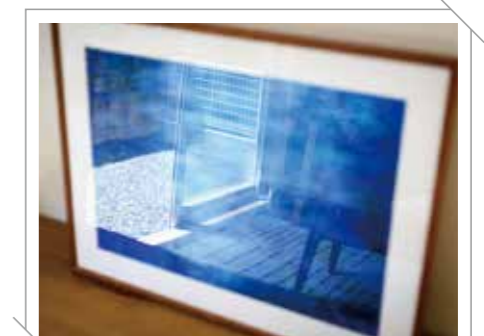
仕切りの壁をなくして、リビングとキッチンを一体に。
機能的で広々とした快適なリビングダイニングキッチンが生まれました。
物件により、畳コーナーやファミリースペースを設けました。^{※1}

※1 間取りや設備は物件により異なります。



Bedroom & Kidsroom

ウォークインクローゼットなどの収納を完備しました。
フローリングや壁クロス等の内装も1棟1棟、物件に合わせてセレクトしています。



※設備の仕様等については予告なく変更する場合がございます。※写真は一部完成写真です。
売主 ホームポジション株式会社 宅地建物取引業者免許/国土交通大臣免許(3)第8082号

富士市 富士岡 13期(3棟) 新築分譲住宅

この物件についての
お問合せ、ご案内、購入のご相談はこちらまで

媒介

価格表



富士市 富士岡 13期(3棟) 新築分譲住宅

消費税込み土地建物価格(円)

1号棟 木造2階建 5LDK+ウォークインクローゼット+シューズクローク 駐車スペース7台(車種による)
土地面積/214.12㎡(64.77坪) 建物面積/103.50㎡(31.30坪)
●全額ローン(頭金0円) ●40年返済 ●2,980万円借入 ●金利0.65%(変動金利)の場合
【返済例1】ボーナス時0円 月々**70,520円** 【返済例2】ボーナス時99,508円 月々**53,955円** **2,980万円**

2号棟 木造2階建 5LDK+ウォークインクローゼット+シューズクローク+パントリー 駐車スペース6台(車種による)
土地面積/184.00㎡(55.66坪) 建物面積/103.09㎡(31.18坪)
●全額ローン(頭金0円) ●40年返済 ●2,980万円借入 ●金利0.65%(変動金利)の場合
【返済例1】ボーナス時0円 月々**70,520円** 【返済例2】ボーナス時99,508円 月々**53,955円** **2,980万円**

3号棟 木造2階建 5LDK+ウォークインクローゼット 駐車スペース5台
土地面積/205.01㎡(62.01坪) 建物面積/104.33㎡(31.55坪)
●全額ローン(頭金0円) ●40年返済 ●2,880万円借入 ●金利0.65%(変動金利)の場合
【返済例1】ボーナス時0円 月々**68,153円** 【返済例2】ボーナス時99,508円 月々**51,588円** **2,880万円**

【掲載の住宅ローンについて】 ローンの種類:紹介ローン 金融機関:地方銀行 融資限度額:物件価格の100%(別途諸経費が必要です) 返済期間:40年 金利:変動金利、年利0.65% ※適用される金利は融資実行時のものとなり、表記されている金利とは異なります。

◆総戸数:3/販売戸数:3 ◆広告有効期限:令和7年10月末