

富士市 富士岡12期(3棟) 新築分譲住宅

駐車5台以上可能、広々とした敷地

バイパスへ好アクセス、交通利便性に優れた立地

ウエルシア徒歩5分圏内、買い物便利な住みよい環境

デザインが暮らしを変える



GEOVISTA®

Fuji Fujioka



デザインが暮らしを変える



GEOVISTA®

Fuji Fujioka

駐車5台以上可能、広々とした敷地

駐車が5台以上可能、庭としても楽しめるゆったりとした敷地です。

バイパスへ好アクセス、交通利便性に優れた立地

バイパスへのアクセスが良好。

お車で静岡方面、沼津方面への移動も快適なエリアです。

ウエルシア徒歩5分圏内、買い物便利な住みよい環境

ウエルシアが徒歩4～5分をはじめ、

コンビニやスーパーが徒歩圏内に点在した住みよい環境です。



※建物パースは「富士市 富士岡12期(3棟)」の完成予想図です。 ※車やプランター等の付属品は付帯されません。

※外構はイメージです。 ※外壁の材質や色、内装及び設備の仕様等については予告なく変更する場合がございます。

※この冊子内の建物パースは、外壁メーカー提供の素材を使用し制作しておりますが、掲載媒体や印刷状況により、外壁の色味・質感が実際と異なる場合がございます。

また、実際の完成物件は、天候や時間帯、周辺環境等の諸条件により、パースと見え方が異なる場合がございます。

外壁のサンプルまたは完成物件をご覧いただく事で、実際の色味をご確認いただけます。お気軽にお問い合わせください。





広々とした敷地

駐車5~6台可能
(車種による)

車のサイズは
下記を想定しています。

L/大型：クラウン
M/中型：プリウス
S/小型(軽)：アルト

※ 配置図はイメージです。
 ※ 完成前の図面のため、配置図上の駐車位置や台数、電柱の有無や位置、境界ブロックなどが実際と異なる場合があります。
 詳しくはお問い合わせください。※現況と図面が異なる場合、現況を優先します。
 ※ ■ は隣地との工作物協定があります。

吉原東中学校跡地

現地

現地案内 住所：富士市富士岡522-1(未定)

吉永第一小学校 徒歩7分 吉原第三中学校 徒歩22分

寿司まさ
ふじおか

富士岡二区
公民館

岳南鉄道

岳南富士岡駅

76

富士岡十町

ウエルシア
富士富士岡店

ローソン
富士富士岡西店

かつ政

ポテト
中里店

N



40m

【周辺環境】

吉永第一小学校 徒歩7分

岳南電車「岳南富士岡」駅 徒歩3分

ウエルシア 徒歩4～5分

ローソン 徒歩5分

ポテト 徒歩10分

東図書館 徒歩8分

マツモトキヨシ 車2分(0.92km)

ケーヨーデイツー 車4分(1.39km)

※自動車での所要時間はYahoo!地図の
自動測定を参考にしています。

消防署



土地有効面積

188.93 m²

(57.15 坪)
※協定道路部分を含む総面積
190.93 m² (57.75 坪)

建物面積

99.36 m²

(30.05 坪)

間取り

4LDK

ウォークインクローゼット
+シューズクローク+パントリー

駐車スペース

6台

※建物パースはジオヴィスタ富士市富士岡12期(3棟)1号棟の完成予想図です。

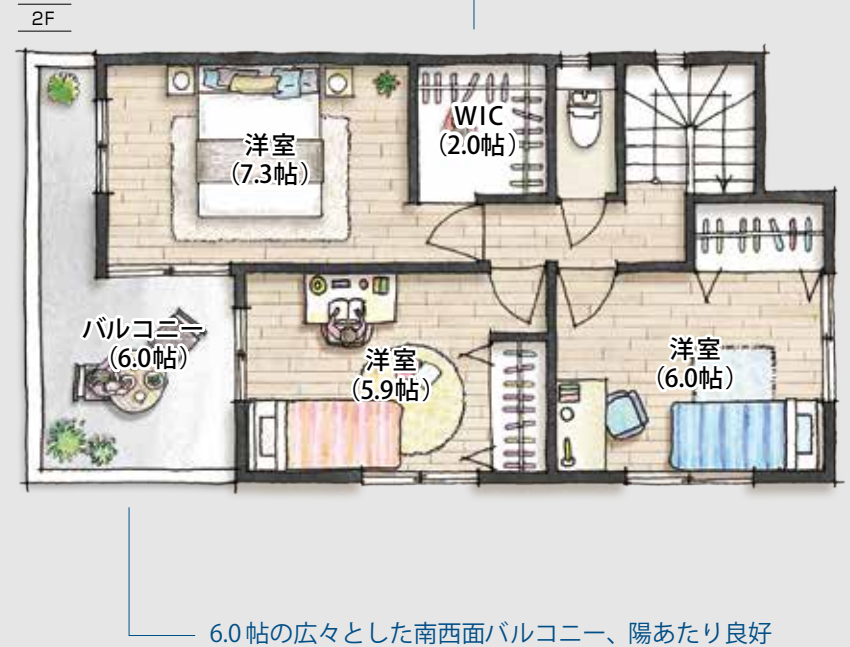
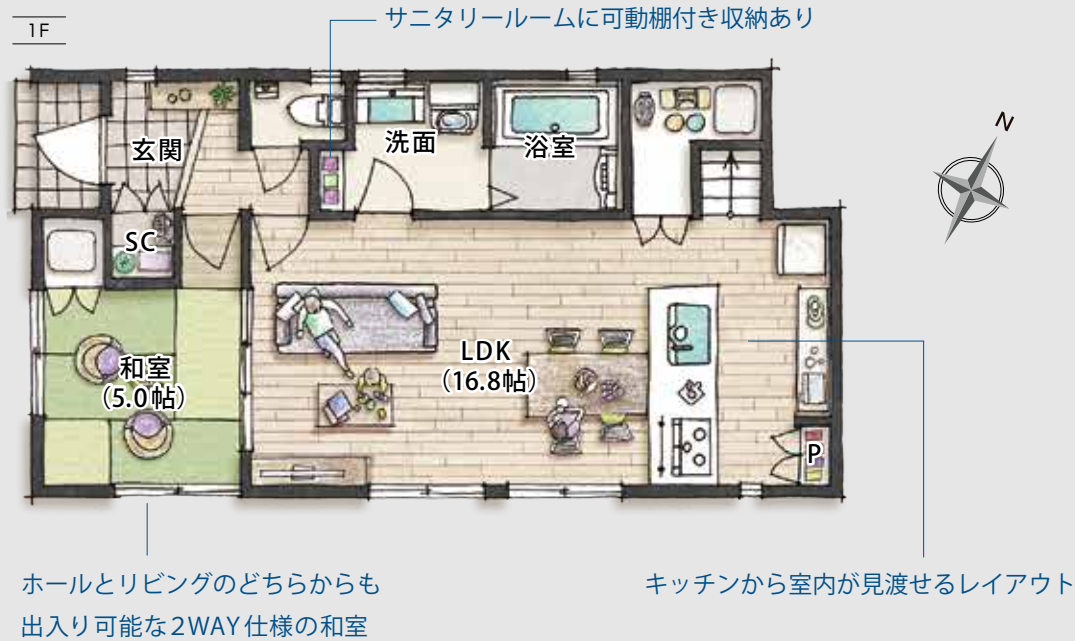


1号棟 平面図

角地のように
清々とした敷地

駐車 6 台可能

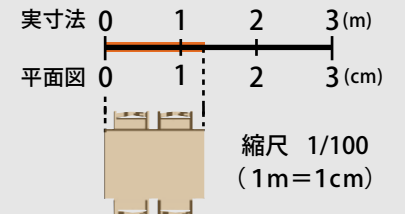
扉を無くすことで
奥行きと開放感が生まれたウォークインクローゼット



| | | | | |
|-----------------------|--------------------|-------------------------|---------------------------|-------------------------------|
| 耐震等級 最高等級 3 | 断熱性能等級 5 | 劣化対策等級 最高等級 3 | 維持管理対策等級 最高等級 3 | 一次エネルギー消費量等級 最高等級 6 |
|-----------------------|--------------------|-------------------------|---------------------------|-------------------------------|

◆所在地/地番: 富士市富士岡字背戸田522番7、522番8 ◆都市計画/市街化区域 ◆用途地域等/第一種住居地域、第一種高度地区、岳南広域都市計画区域、居住誘導区域内、都市機能誘導区域内 ◆建ぺい率・容積率/建ぺい率:60%、容積率:189.60% ◆接道状況/西側4.74~4.76mの市道に接する ◆利用可能施設/東京電力、都市ガス、公共下水、公営水道 ◆交通/岳南鉄道「岳南富士岡」駅 徒歩3分 ◆学区/吉永第一小学校・吉原第三中学校 ◆建物の構造/木造2階建ガルバリウム鋼板葺 ◆建築確認番号/第2024確認建築静建住ま01513号 ◆建築年月または入居予定年月及び引渡し可能年月/令和6年11月末 ◆設備の仕様についてはお問合せください。

平面図は 1/100 の縮尺で
印刷されています。



どうぞお手持ちの定規で寸法を測り
お客様の家具を図面にあてはめてみ
てください。



土地面積

161.49㎡
(48.85坪)

建物面積

99.78㎡
(30.18坪)

間取り

4LDK
ウォークインクローゼット
+シューズクローク+パントリー+納戸

駐車スペース

5台

※建物パースはジオヴィスタ富士市富士岡12期(3棟)2号棟の完成予想図です。



2号棟 平面図

角地のように
清々とした敷地

駐車5台可能

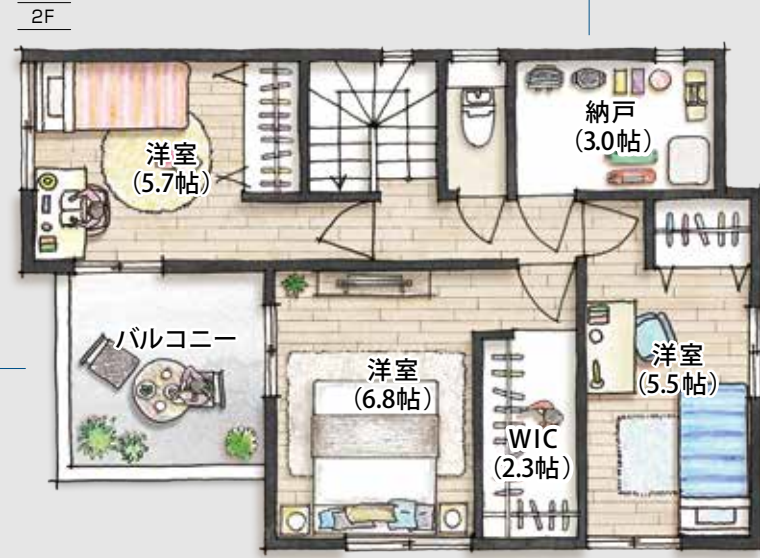
南側がひらけ
陽あたり良好



ホールとリビングのどちらからも
出入り可能な2WAY仕様の和室

南側に大窓を設けた明るいLDK

キッチンから室内が
見渡せるレイアウト



採光豊かな南面バルコニー

季節ものの収納などにも
便利な納戸付き

扉を無くすことで
奥行きと開放感が生まれたウォークインクローゼット



耐震等級
最高等級 3

断熱性能等級
最高等級 5

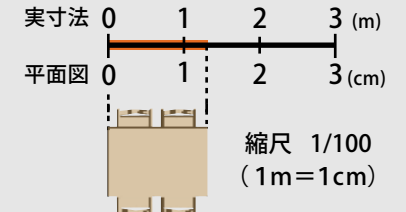
劣化対策等級
最高等級 3

維持管理対策等級
最高等級 3

一次エネルギー消費量等級
最高等級 6

◆所在地/地番: 富士市富士岡字背戸田522番1、522番2の各一部 ◆都市計画/市街化区域 ◆用途地域等/第一種住居地域、第一種高度地区、岳南広域都市計画区域、居住誘導区域内、都市機能誘導区域内 ◆建ぺい率・容積率/建ぺい率: 60%、容積率: 191.60% ◆接道状況/西側4.79~4.81mの市道に接する ◆利用可能施設/東京電力、都市ガス、公共下水、公営水道 ◆交通/岳南鉄道「岳南富士岡」駅 徒歩3分 ◆学区/吉永第一小学校・吉原第三中学校 ◆建物の構造/木造2階建ガルバリウム鋼板葺 ◆建築確認番号/第2024確認建築静建住ま01514号 ◆建築年月または入居予定年月及び引渡し可能年月/令和6年11月末 ◆設備の仕様についてはお問合せください。

平面図は 1/100 の縮尺で
印刷されています。



どうぞお手持ちの定規で寸法を測り
お客様の家具を図面にあてはめて
みてください。



土地有効面積

165.30㎡

(50.00坪)

※協定道路部分含む総面積

234.72㎡(71.00坪)

建物面積

98.88㎡

(29.91坪)

間取り

4LDK

ウォークインクローゼット
+シューズクローク+パントリー

駐車スペース

5台

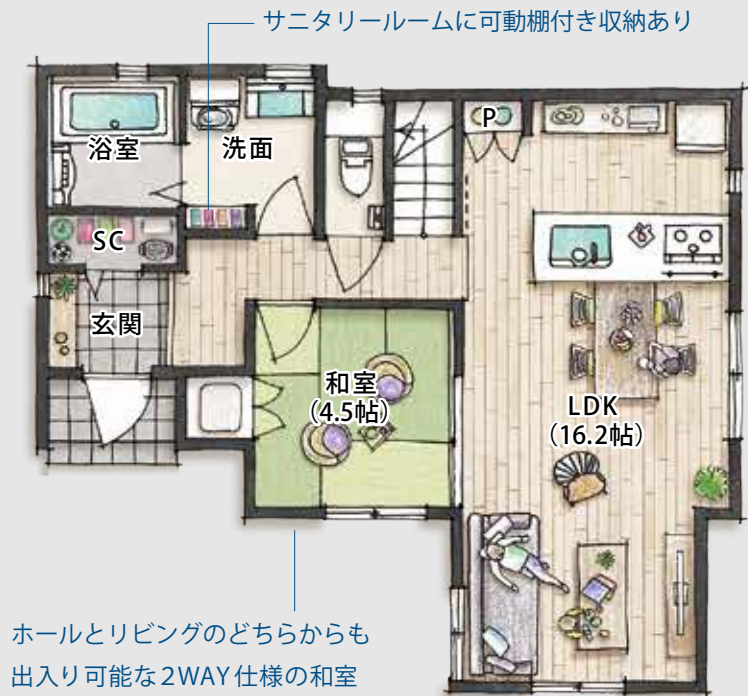
(車種による)

※建物パースはジオヴィスタ富士市富士岡12期(3棟)3号棟の完成予想図です。



3号棟 平面図

駐車5台可能
(車種による)
南側がひらけ
陽あたり良好
全居室南東向き



ホールとリビングのどちらからも
出入り可能な2WAY仕様の和室

扉を無くすことで
 奥行きと開放感が生まれた
 ウォークインクローゼット



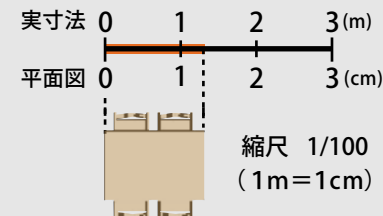
南にひらけた、採光豊かなバルコニー



耐震等級
最高等級 3
断熱等
性能等級 5
劣化対策等級
最高等級 3
維持管理対策
等級 最高等級 3
一次エネルギー
消費量等級
最高等級 6

◆所在地/地番: 富士市富士岡字背戸田522番1、522番2の各一部、522番3、522番13、522番17 ◆都市計画/市街化区域 ◆用途地域等/第一種
 住居地域、第一種高度地区、岳南広域都市計画区域、居住誘導区域内、都市機能誘導区域内 ◆建ぺい率・容積率/建ぺい率:60%、容積率:191.60%
 ◆接道状況/西側4.79~4.80mの市道に接する ◆利用可能施設/東京電力、都市ガス、公共下水、公営水道 ◆交通/岳南鉄道「岳南富士岡」駅
 徒歩3分 ◆学区/吉永第一小学校・吉原第三中学校 ◆建物の構造/木造2階建ガルバリウム鋼板葺 ◆建築確認番号/第2024確認建築静建住
 ま02597号 ◆建築年月または入居予定年月及び引渡し可能年月/令和6年12月末 ◆設備の仕様についてはお問合せください。

平面図は 1/100 の縮尺で
印刷されています。



どうぞお手持ちの定規で寸法を測り
 お客様の家具を図面にあてはめてみ
 てください。



Kitchen

オープンなフルフラットタイプのペニンシュラ型キッチンを採用。

立ち上がりの無いフラットなカウンターは

大きな開放感に満ち溢れています。

リビングやダイニングにいる家族と会話をしたり、

子どもの様子を見ながら安心して食事の準備ができます。



※設備の仕様等については予告なく変更する場合がございます。

※写真は当社施工例です。(一部メーカー提供画像)



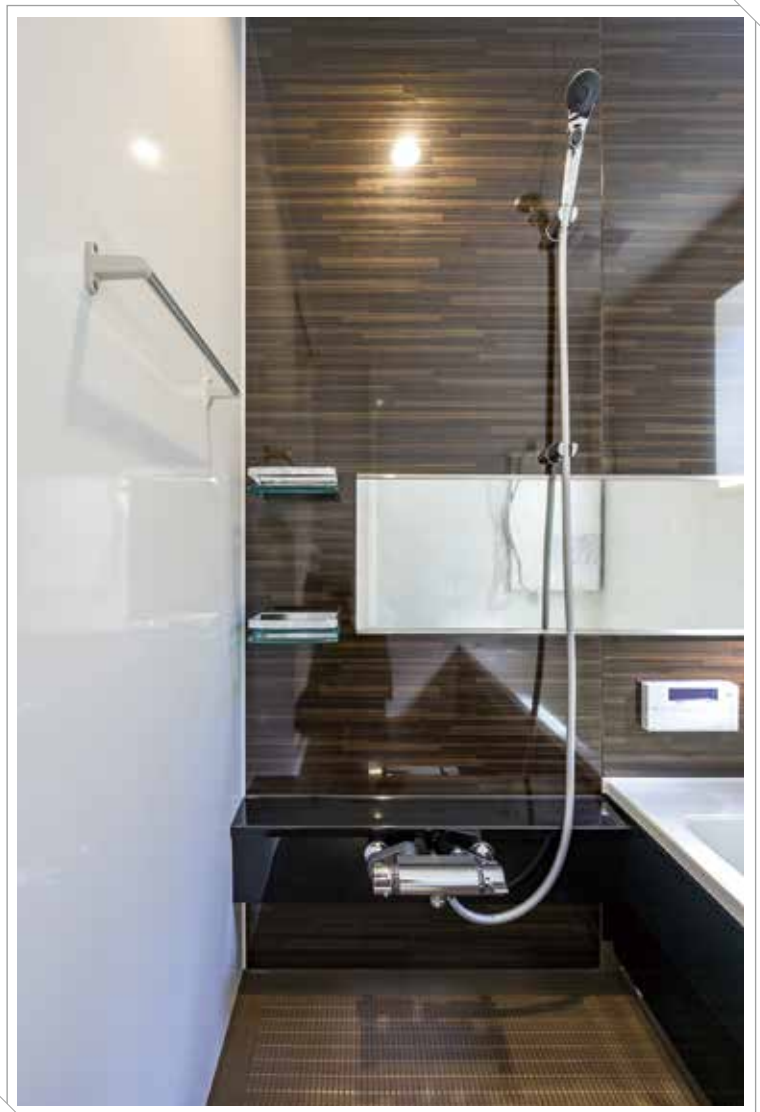
Sanitary room

上から水の出るウェイクアップ水栓は、
水栓まわりに水がたまらないのでお掃除簡単です。
また収納力豊富で三面鏡としての機能が備わったミラーボックスも魅力です。



Bathroom

ゆったり一坪の広さで一日の疲れを癒すくつろぎのバスタイム。
ワイドサイズで保温性の高い浴槽など使いやすさを考えました。



Living Dining Kitchen

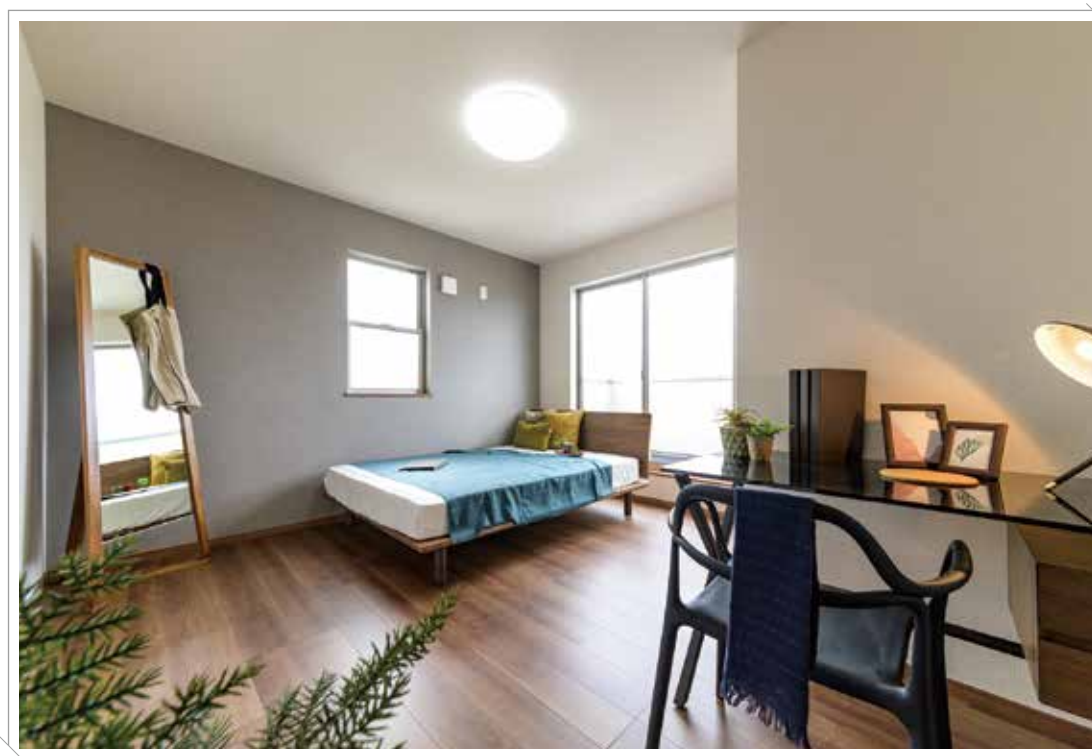
仕切りの壁をなくして、リビングとキッチンを一気に。

機能的で広々とした快適なリビングダイニングキッチンが生まれました。

物件により、畳コーナーやファミリースペースを設けました。^{※1}

※1 間取りや設備は物件により異なります。





Bedroom & Kidsroom

各部屋にはウォークインクローゼットはじめ、収納を完備しました。

フローリングや壁クロス等の内装も1棟1棟、物件に合わせてセレクトしています。

※写真は当社施工例です。





富士市 富士岡12期(3棟) 新築分譲住宅

消費税込み土地建物価格(円)

1号棟 木造2階建 4LDK+ウォークインクローゼット+シューズクローク+パントリー 駐車スペース6台
土地有効面積/188.93㎡(57.15坪)※協定道路部分含む総面積/190.93㎡(57.75坪) 建物面積/99.36㎡(30.05坪)

●全額ローン(頭金0円) ●35年返済 ●2,980万円借入 ●金利0.55%(変動金利)の場合

【返済例1】ボーナス時0円 月々**78,016円** 【返済例2】ボーナス時99,063円 月々**61,523円**

2,980万円

2号棟 木造2階建 4LDK+ウォークインクローゼット+シューズクローク+パントリー+納戸 駐車スペース5台
土地面積/161.49㎡(48.85坪) 建物面積/99.78㎡(30.18坪)

●全額ローン(頭金0円) ●35年返済 ●2,980万円借入 ●金利0.55%(変動金利)の場合

【返済例1】ボーナス時0円 月々**78,016円** 【返済例2】ボーナス時99,063円 月々**61,523円**

2,980万円

3号棟 木造2階建 4LDK+ウォークインクローゼット+シューズクローク+パントリー 駐車スペース5台(車種による)
土地有効面積/165.30㎡(50.00坪)※協定道路部分含む総面積234.72㎡(71.00坪) 建物面積/98.88㎡(29.91坪)

●全額ローン(頭金0円) ●35年返済 ●2,780万円借入 ●金利0.55%(変動金利)の場合

【返済例1】ボーナス時0円 月々**72,780円** 【返済例2】ボーナス時99,063円 月々**56,287円**

2,780万円

【掲載の住宅ローンについて】ローンの種類:紹介ローン 金融機関:ネット銀行 融資限度額:物件価格の100%(別途諸経費が必要です) 返済期間:35年 金利:変動金利、年利0.55% ※適用される金利は融資実行時のものとなり、表記されている金利とは異なります。

【子育てエコホーム支援事業について】本事業は予算が無くなり次第終了となります。

◆総戸数:3/販売戸数:3 ◆広告有効期限:令和7年2月末

住宅(住戸) 再エネ設備なし

建築物省エネ法に基づく
省エネ性能ラベル

| | |
|-----------|---------------|
| エネルギー消費性能 | ★★★★☆ |
| 断熱性能 | 1 2 3 4 5 6 7 |

目安光熱費

約16.3万円/年 ZEH水準

目安光熱費は、住宅の省エネ性能と全国一律の燃料費の算定を用いて算出したものです。実際の光熱費は、使用条件や設備、契約条件・方法などにより異なります。

自己評価 評価日 2024年6月6日

※販売対象のうち、一部の住戸のラベルです。その他の住戸の省エネ性能については、お問い合わせください。

富士市 富士岡12期(3棟) 新築分譲住宅

デザインが暮らしを変える



GEOVISTA®

Fuji Fujioka