



オール電化

※建物パースは「富士市 伝法12期(2棟) 2号棟」
新築分譲住宅の完成予想図です。

富士市 伝法12期(2棟) 新築分譲住宅

大月線が近く、「西富士道路」や「東名高速道路」へ好アクセス。

クリエイトSD 徒歩7分、買い物便利。

火を使わず安心安全なオール電化住宅。

"大人数"に対応、子育てにも便利な5LDKプラン。



※建物パースは「富士市 伝法12期（2棟）2号棟」の完成予想図です。 ※車やプランター及び植栽は付帯されません。 ※外構はイメージです。

※外壁の材質や色、内装及び設備の仕様等については予告なく変更する場合がございます。

※この冊子内の建物パースは、外壁メーカー提供の素材を使用し制作しておりますが、掲載媒体や印刷状況により、外壁の色味・質感が実際と異なる場合がございます。

また、実際の完成物件は、天候や時間帯、周辺環境等の諸条件により、パースと見え方が異なる場合がございます。

外壁のサンプルまたは完成物件をご覧ください。実際の色味をご確認いただけます。お気軽にお問い合わせください。

大月線が近く、「西富士道路」や「東名高速道路」へ好アクセス。

主要道が近く、車での移動に便利な交通環境。

クリエイトSD 徒歩7分、買い物便利。

徒歩圏内にコンビニやドラッグストアが点在。

車で5分の距離にエスポットやドン・キホーテがあり、

食料品や日用品が揃えやすいエリアです。

火を使わず安心安全なオール電化住宅。

火を使わないオール電化住宅で、ガスによる火災リスクを軽減し
ご高齢者やお子様も安心して生活することができます。

“大人数”に対応、子育てにも便利な5LDKプラン。

居室が5つあり、家族それぞれが自室を持てるプラン。

書斎やホビールームなど、アイデア次第で使い方が広がります。



駐車4台可能

南側が駐車スペース
によりひらけ
陽あたり良好



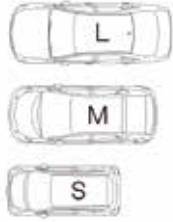
※配置図はイメージです。※現況と図面が異なる場合、現況を優先します。
※完成前の図面のため、配置図上の駐車位置や台数、土間コンクリート、
電柱の有無や位置、境界ブロックなどが実際と異なる場合があります。詳しくはお問い合わせください。
※ ■ 部分は隣地との工作物協定があります。

周辺環境

伝法小学校 徒歩6分
吉原第一中学校 徒歩17分
「千代田町」バス停 徒歩9分
セブンイレブン 徒歩4分
上中公園 徒歩5分
クリエイトSD 徒歩7分

セリア 車3分(1.53km)
しずつつストア 車4分(1.51km)
MEGAドン・キホーテUNY 車5分(2.03km)
エスポット 車5分(2.11km)
※自動車での所要時間は
Yahoo! 地図の自動測定を参考にしています。

車のサイズは
下記を想定しています。



L／大型：クラウン
M／中型：プリウス
S／小型(軽)：アルト



2号棟

駐車4台可能

南側が駐車スペース
によりひらけ
陽あたり良好

各自個室が持てる
5LDK

オール電化

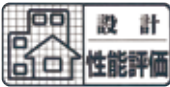
大人数対応
BIGな間取り
5LDK



※建物パースは「富士市 伝法12期(2棟)2号棟」の完成予想図です。 ※車やプランター等の付属品は付帯されません。 ※外構はイメージです。
※外壁の材質や色、内装及び設備の仕様等については予告なく変更する場合がございます。
※この冊子内の建物パースは、外壁メーカー提供の素材を使用し制作しておりますが、掲載媒体や印刷状況により、外壁の色味・質感が実際と異なる場合がございます。
また、実際の完成物件は、天候や時間帯、周辺環境等の諸条件により、パースと見え方が異なる場合がございます。
外壁のサンプルまたは完成物件をご覧ください。実際の色味をご確認いただけます。お気軽にお問い合わせください。

土地面積 176.36㎡ (53.34坪) ※協定道路を含めた総面積 203.08㎡(61.43坪)	建物面積 102.67㎡ (31.05坪)	間取り 5LDK ウォークインクローゼット	駐車スペース 4台
---	------------------------------------	------------------------------------	---------------------

住宅設計性能評価書
取得物件

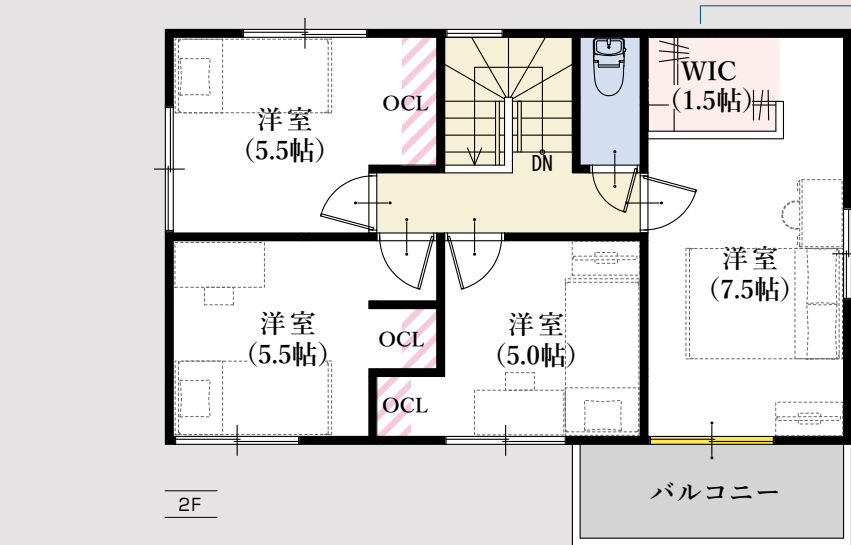


耐震等級 最高等級 3	断熱等 性能等級 5	劣化対策等級 最高等級 3	維持管理対策 等級 3	一次エネルギー 消費量等級 6
-----------------------	----------------------	-------------------------	-----------------------	---------------------------

地震保険でも優遇され割引が適用されます。



平面図



通気性が良い
セミオープン仕上げのWIC

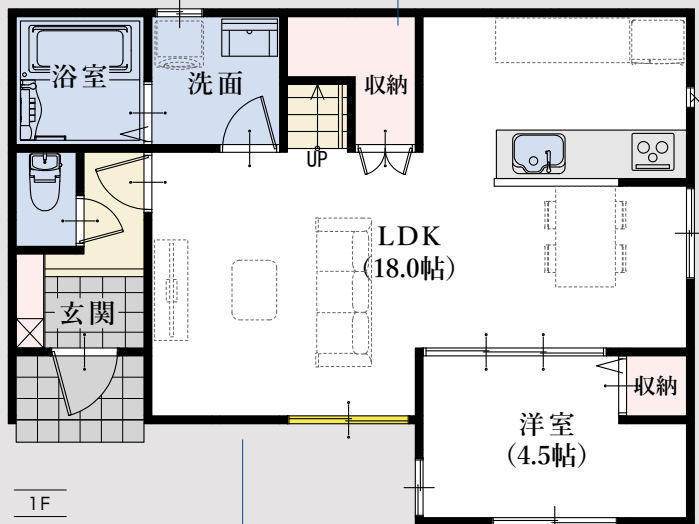


※当社の別物件の施工事例です

陽あたりの良い
南面バルコニー

洗濯も快適な『浴室換気乾燥暖房機』付き

便利な収納スペース付き



18帖のゆったりとした広さのLDK

窓の表記について



平面図の略語について

「SC」…シューズクローク
「P」…パントリー
「WIC」…ウォークインクローゼット
「OCL」…オープンクローク

…収納オプションの追加が可能です。
詳細はお問い合わせください。

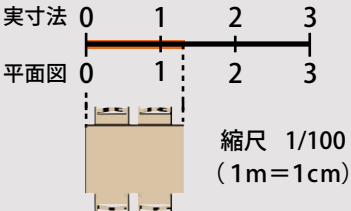


※一部参考例です ※別途料金がかかります
※写真はイメージです

◆所在地／地番：富士市伝法字中村上2725番2の一部、2725番2地先官有地、2725番7の一部、2725番7地先官有地、2725番16の一部、2725番16地先官有地 ◆都市計画／市街化区域 ◆用途地域等／第一種住居地域、第一種高度地区、居住誘導区域内、岳南広域都市計画公園3・3・11上中公園 ◆建ぺい率・容積率／建ぺい率：60%、容積率：160% ◆接道状況／西側4.00mの位置指定道路に接する ◆利用可能施設／中部電力、公共下水、公営水道 ◆交通／富士急静岡バス「千代田町」バス停 徒歩9分、JR「富士」駅 バス10分 ◆学区／伝法小学校・吉原第一中学校 ◆建物の構造／木造2階建力リバrium鋼板葺 ◆建築確認番号／第2025確認建築静建住ま03031号 ◆建築年月または入居予定年月及び月／渡し可能年月／令和7年12月末

※外壁の材質や色、内装及び設備の仕様等については予告なく変更する場合がございます。
※現況と図面が異なる場合、現況を優先します。

長期 保証 10年	地盤 保証	フラット 35S	オール 電化	エコ キュート	しろあり 保証 1000	住 宅 あんしん 保証	住 設 あんしん サポート 対応
-----------------	----------	-------------	-----------	------------	--------------------	----------------------	------------------------------



平面図は1/100の縮尺で印刷されています。

どうぞお手持ちの定規で寸法を測りお客様の家具を図面に
あてはめてみてください。

Bathroom

ゆったり一坪の広さで一日の疲れを癒すくつろぎのバスタイム。
ワイドサイズで保温性の高い浴槽など使いやすさを考えました。



Toilet

1階・2階とも快適なシャワートイレを採用しました。

Sanitaryroom

汚れがたまりにくく、お掃除が簡単です。

※設備の仕様等については予告なく変更する場合がございます。
※写真は一部完成写真です。＜一部メーカー提供画像＞
※キッチンとバスルームは仕様が異なる場合があります。詳細はお問い合わせください。



※実際はIHコンロです



Kitchen

シンク、コンロ、調理台が横一列になったI型キッチンは、
コンパクトで空間を効率良く使えます。
シンプルで汎用性が高く、実用的な点も魅力のひとつです。

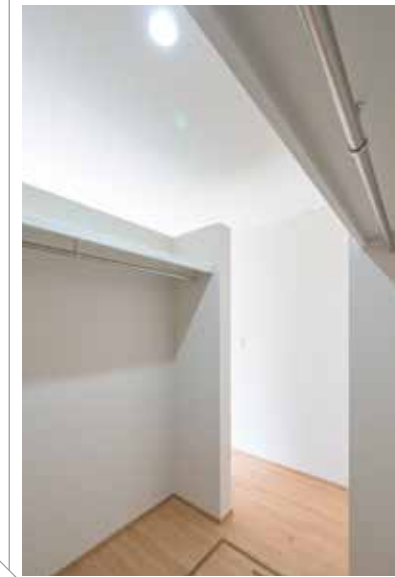
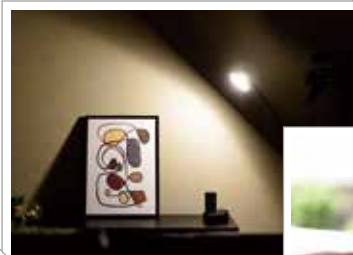


Living Dining Kitchen

仕切りの壁をなくして、リビングとキッチンを一体に。

機能的で広々とした快適なリビングダイニングキッチンが生まれました。

※1 間取りや設備は物件により異なります。



Bedroom & Kidsroom

フローリングや壁クロス等の内装も1棟1棟、
物件に合わせてセレクトしています。



※設備の仕様等については予告なく変更する場合がございます。※写真は一部完成写真です。
売主 ホームポジション株式会社 宅地建物取引業者免許/国土交通大臣免許(3)第8082号

富士市 伝法 12 期（2 棟）新築分譲住宅

この物件についての
お問合せ、ご案内、購入のご相談はこちらまで

☐ 媒介

価 格 表

子育てグリーン 住宅支援事業

※予算が無くなり次第終了
40万円 補助金が受けられる！

富士市 伝法12期(2棟) 新築分譲住宅

消費税込み土地建物価格(円)

1号棟

SOLD OUT

2号棟

木造2階建 5LDK+ウォークインクローゼット 駐車スペース4台

土地有効面積／176.36㎡(53.34坪) ※協定道路部分含めた総面積／203.08㎡(61.43坪) 建物面積／102.67㎡(31.05坪)

●全額ローン(頭金0円) ●40年返済 ●2,980万円借入 ●金利0.65%(変動金利)の場合

【返済例1】ボーナス時0円 **月々70,520円** 【返済例2】ボーナス時99,508円 **月々53,955円**

2,980万円

【掲載の住宅ローンについて】ローンの種類:紹介ローン 金融機関:地方銀行 融資限度額:物件価格の100%(別途諸経費が必要です) 返済期間:40年 金利:変動金利、年利0.65% ※適用される金利は融資実行時のものとなり、表記されている金利とは異なります。

◆総戸数:2／販売戸数:1 ◆広告有効期限:令和8年3月末

住宅設計性能評価書取得物件



耐震等級
最高
等級 **3**

断熱等
性能等級
5

劣化対策等級
最高
等級 **3**

維持管理対策
等級
最高
等級 **3**

一次エネルギー
消費量等級
最高
等級 **6**

地震保険でも優遇され割引が適用されます。