

「美和街道」や「静清バイパス昭府IC」へのアクセスに優れた邸宅。  
前面道路の拡張により、さらに利用しやすく便利な環境に。

デザインが暮らしを変える



GEOVISTA®

Aoi Yoichi

葵区 与一一丁目7期(1棟)  
新築分譲住宅

Produced by

 Home Position

※表紙には当社が施工した別物件の写真を使用しています



現地案内 住所：静岡市葵区与一 1-7-7 (未定)

現地

※前面道路拡張予定



【周辺環境】

- 井宮北小学校 徒歩5分
- 籠上中学校 徒歩19分
- 「秋山町」バス停 徒歩3分
- V・drug 徒歩4分
- しずてつストア 徒歩4分
- セブンスイレブ 徒歩6分
- ザ・ビッグ 徒歩8分
- ウエルシア 車3分(1.24km)
- エブリイビッグデー 車3分(1.38km)

※自動車での所要時間はYahoo!地図の自動測定を参考にしています。



40m

令和6年度内に前面道路の拡張予定。  
主要道へ、さらに好アクセスな環境に。  
暮らしやすい街づくりが計画された、便利なエリア。

※西側市道は、令和6年度内に幅員約5.8mに拡張することが予定されています。  
最終的には幅員約10.2mの道路になる予定です。

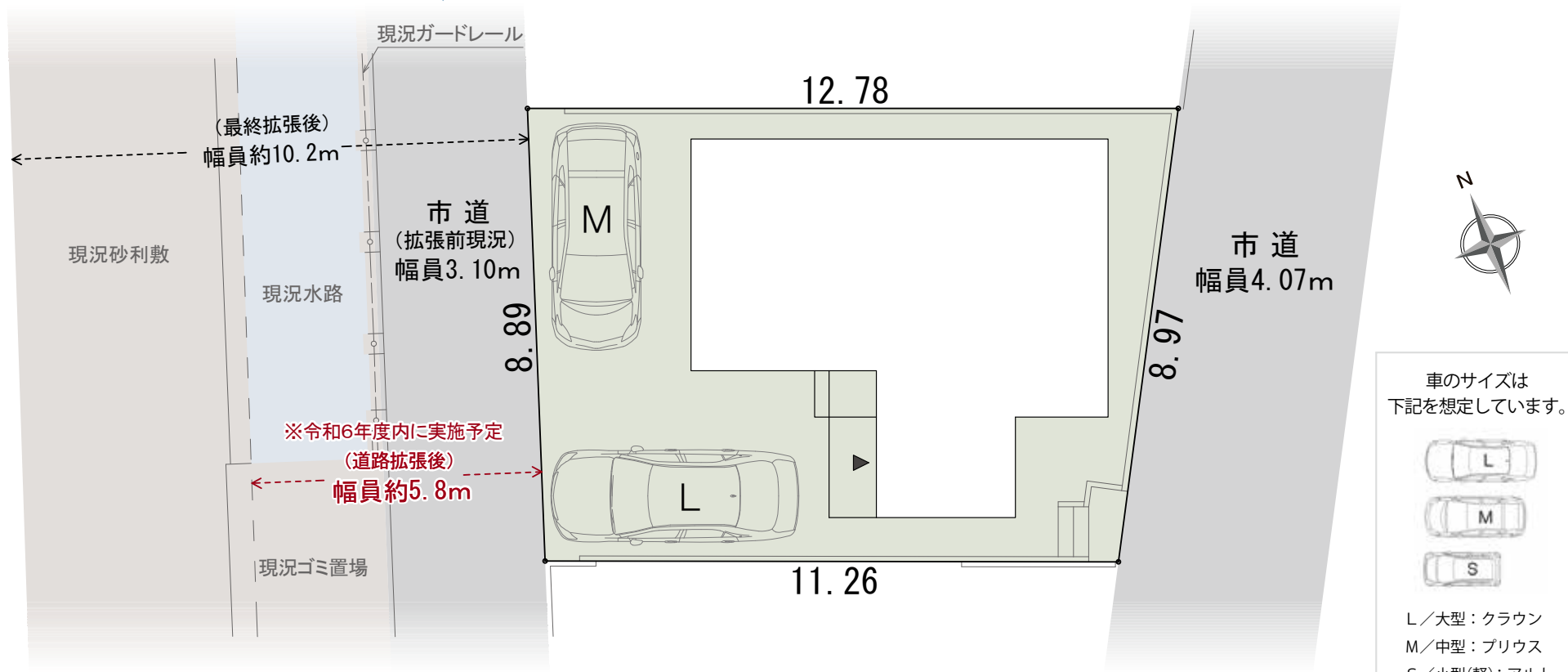
「美和街道」至近、静清バイパス「昭府IC」好アクセス  
主要道が近く交通利便性に優れた立地。暮らしやすいエリアです。

しずてつストア、V・drugが徒歩4分。

商業施設が充実。日用品を揃えやすい住環境です。

二面道路によりひらけ陽あたり・風通し共に良好

全体配置図



※完成前の図面のため、配置図上の駐車位置や台数、電柱の有無や位置、境界ブロックなどが実際と異なる場合があります。詳しくはお問い合わせください。

※現況と図面が異なる場合、現況を優先します。





土地面積

**106.91㎡**  
(32.34坪)

建物面積

**91.22㎡**  
(27.59坪)

間取り

**3LDK**

ウォークインクローゼット  
+シューズクローク+パントリー

駐車スペース

**2台**

※建物パースは「葵区 与一丁目7期(1棟)」の完成予想図です。

※カーテン等の付属品は付帯されません。※外構はイメージです。

※外壁の材質や色、内装及び設備の仕様等については予告なく変更する場合がございます。

※この冊子内の建物パースは外壁メーカー提供の素材を使用し制作しておりますが、掲載媒体や印刷状況により、外壁の色味・質感が実際と異なる場合がございます。

また、実際の完成物件は、天候や時間帯、周辺環境等の諸条件により、パースと見え方が異なる場合がございます。

外壁のサンプルまたは完成物件をご覧いただく事で、実際の色味をご確認いただけます。お気軽にお問い合わせください。



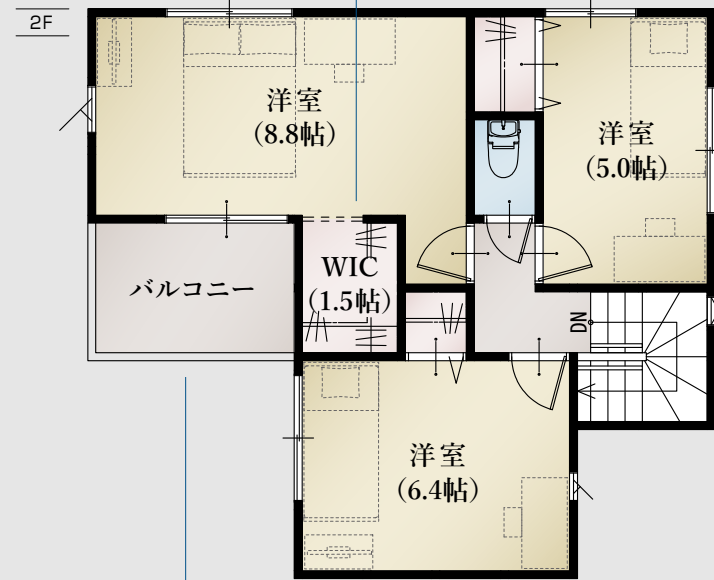
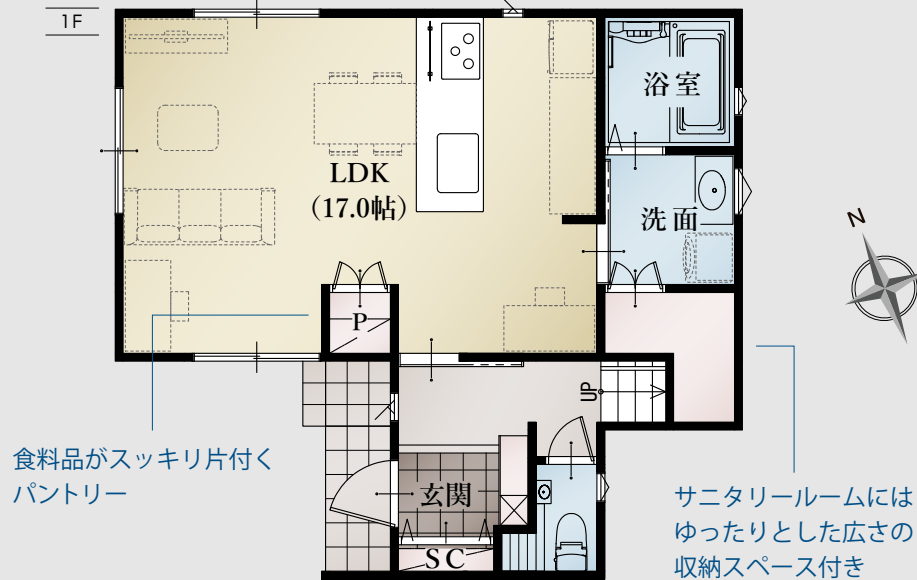
平面図

前面道路の拡張により、さらに暮らしやすい環境に

二面道路によりひらけ陽あたり・風通し共に良好

キッチンからお部屋全体を見渡せるレイアウト

扉を付けないウォークインクローゼット  
広さと奥行きを感じられる、おしゃれな収納スペース



見やすく取り出しやすい  
幅広のシューズクローク



耐震等級  
最高等級 3

断熱等  
性能等級 5

劣化対策等級  
最高等級 3

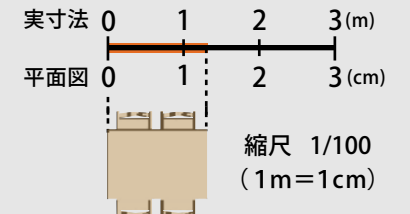
維持管理対策  
等級 最高等級 3

一次エネルギー  
消費量等級 最高等級 6

◆所在地/地番: 静岡市葵区与一丁333番24 ◆都市計画/市街化区域 ◆用途地域等/準工業地域、高度地区(最高限3種)、利便性の高い市街地形成区域 ◆建ぺい率・容積率/建ぺい率:70%、容積率:200% ◆接道状況/東側4.07mの市道と西側(道路拡張後)約5.8mの市道に接する ※二面道路 ※道路拡張前現況幅員3.10m ◆利用可能施設/中部電力、都市ガス、公共下水、公営水道 ◆交通/しずてつジャストライン「秋山町」バス停 徒歩3分、JR「静岡」駅 徒歩23分 ◆学区/井宮北小学校・籠上中学校 ◆建物の構造/木造2階建ガルバリウム鋼板葺 ◆建築確認番号/第2024確認建築 静岡住ま00192号 ◆建築年月または入居予定年月及び引渡し可能年月/令和6年10月末 ◆設備の仕様についてはお問合せください。 ◆現況と図面が異なる場合、現況を優先します。 ◆(売主) ホームポジション株式会社 宅地建物取引業者免許/国土交通大臣免許(3)第8082号

平面図は 1/100 の縮尺で  
正確に印刷されています。

どうぞお手持ちの定規で寸法を測り  
お客様の家具を図面にあてはめてみ  
てください。





葵区 与一丁目7期(1棟) 新築分譲住宅

消費税込み土地建物価格(円)

木造2階建 3LDK+ウォークインクローゼット+シューズクローク+パントリー 駐車スペース2台

土地面積/106.91㎡(32.34坪) 建物面積/91.22㎡(27.59坪)

●全額ローン(頭金0円) ●35年返済 ●3,280万円借入 ●金利0.55%(変動金利)の場合

【返済例1】ボーナス時0円 月々**85,870円** 【返済例2】ボーナス時99,063円 月々**69,377円**

**3,280万円**

【掲載の住宅ローンについて】ローンの種類:紹介ローン 金融機関:ネット銀行 融資限度額:物件価格の100%(別途諸経費が必要です) 返済期間:35年 金利:変動金利、年利0.55% ※適用される金利は融資実行時のものとなり、表記されている金利とは異なります。

【子育てエコホーム支援事業について】本事業は予算が無くなり次第終了となります。

◆総戸数:1/販売戸数:1 ◆広告有効期限:令和7年1月末



## 葵区与一一丁目7期(1棟)新築分譲住宅

※写真は当社施工例です。

