

葵区 瀬名川三丁目7期(1棟) 新築分譲住宅

北街道や静清バイパスへのアクセスが良い、交通利便性に優れた立地。
フレスポ静岡 徒歩9分、買い物便利なエリア。

デザインが暮らしを変える



GEOVISTA®

Aoi Senagawa

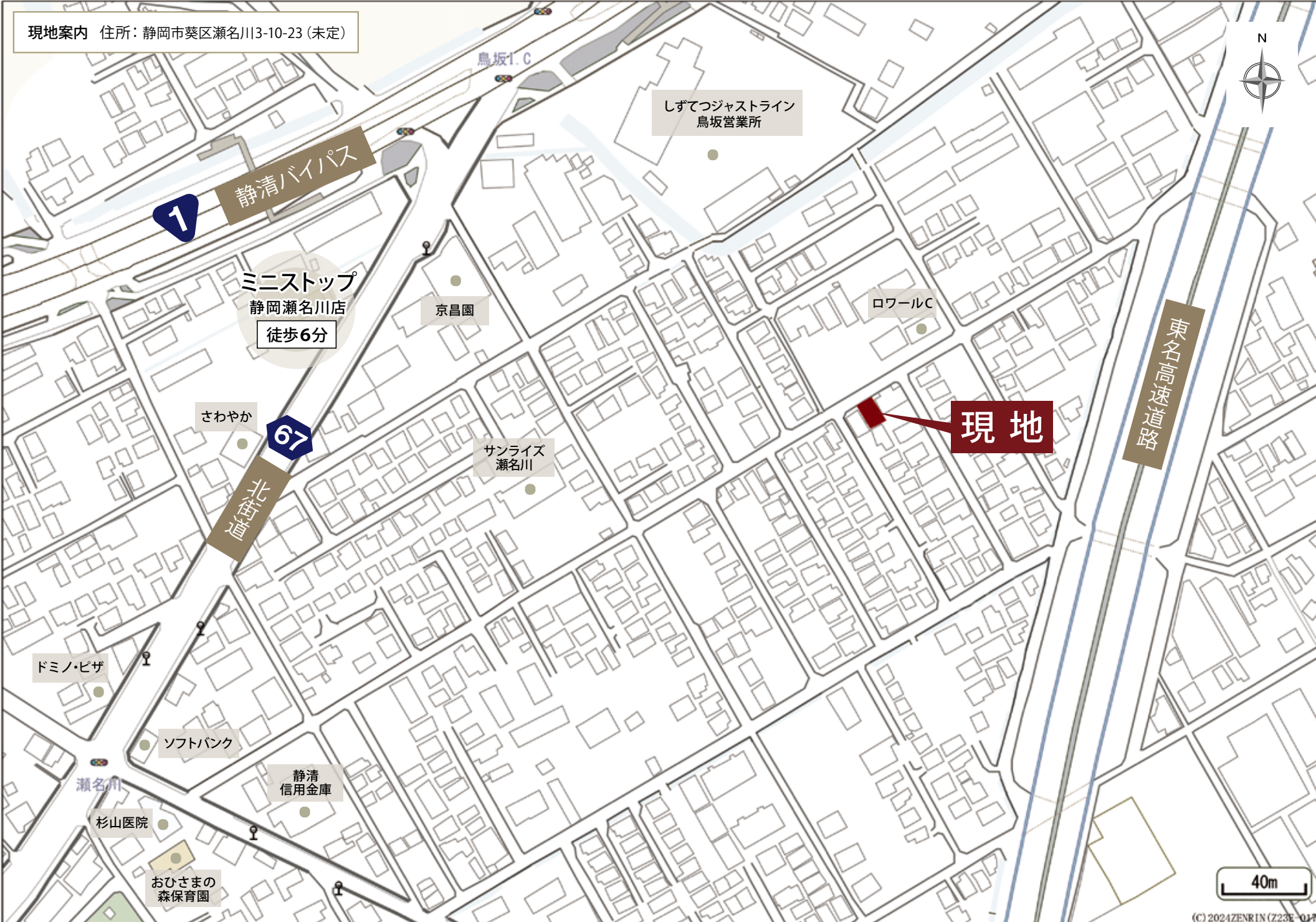


Produced by

 Home Position

※建物パースは葵区 瀬名川三丁目7期(1棟)の完成予想図です。

現地案内 住所：静岡市葵区瀬名川3-10-23 (未定)



1 静清バイパス

ミニストップ
静岡瀬名川店
徒歩6分

67 北街道

現地

東名高速道路

40m

北街道や静清バイパスへのアクセスが良い、 交通利便性に優れた立地。

主要道へのアクセスが良好な立地。
お車で移動や、街道沿いのお店にも立ち寄りやすいエリアです。

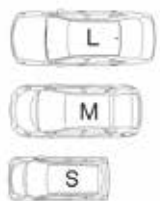
フレスポ静岡 徒歩9分、買い物便利なエリア。

周辺にスーパーやドラッグストアなどの商業施設が点在し、
日用品を揃えやすく住みよい環境です。

【周辺環境】

西奈南小学校 徒歩15分
西奈中学校 徒歩13分
「鳥坂営業所」バス停 徒歩4分
ミニストップ 徒歩6分
フレスポ静岡 徒歩9分
杏林堂 徒歩10分
コスモス 徒歩11分
田子重 徒歩12分
静清バイパス「鳥坂IC」車2分(0.74 km)
JR「草薙」駅 車4分(1.94 km)

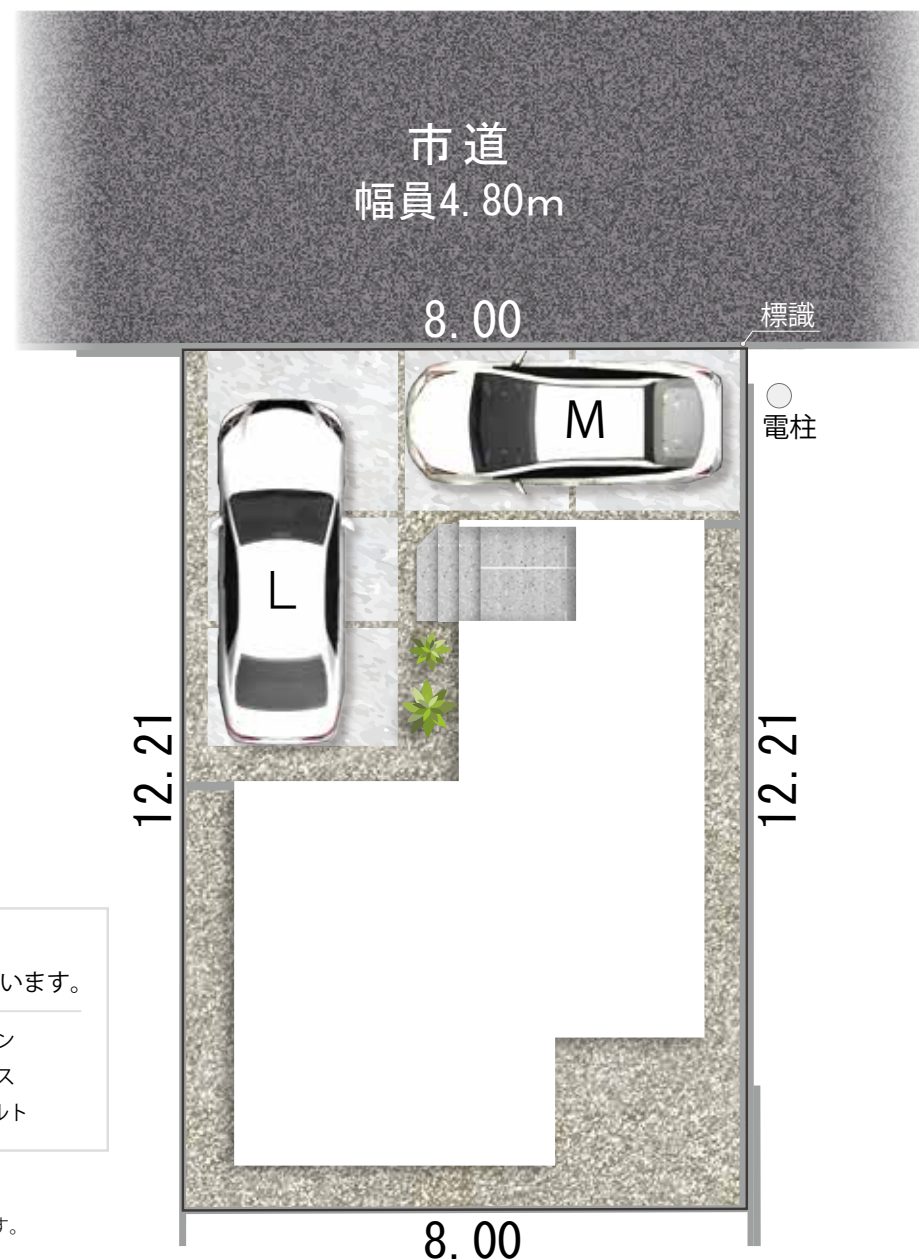
※自動車での所要時間はYahoo!地図の自動測定を参考にしています。



車のサイズは
下記を想定しています。

L / 大型：クラウン
M / 中型：プリウス
S / 小型(軽)：アルト

全体配置図



※配置図はイメージです。

※完成前の図面のため、配置図上の駐車位置や台数、電柱の有無や位置、境界ブロックなどが実際と異なる場合があります。
詳しくはお問い合わせください。

※現況と図面が異なる場合、現況を優先します。



土地面積

97.74m²
(29.56坪)

建物面積

83.65m²
(25.30坪)

間取り

3LDK

ウォークインクローゼット
+シューズクローク+パントリー

駐車スペース

2台

※建物パースは葵区 瀬名川三丁目7期(1棟)の完成予想図です。

※車やプランター等は付帯されません。※外構はイメージです。

※外壁の材質や色、内装及び設備の仕様等については予告なく変更する場合がございます。

※この冊子内の建物パースは外壁メーカー提供の素材を使用し制作しておりますが、掲載媒体や印刷状況により、外壁の色味・質感が実際と異なる場合がございます。

また、実際の完成物件は、天候や時間帯、周辺環境等の諸条件により、パースと見え方が異なる場合がございます。

外壁のサンプルまたは完成物件をご覧いただく事で、実際の色味をご確認いただけます。お気軽にお問い合わせください。

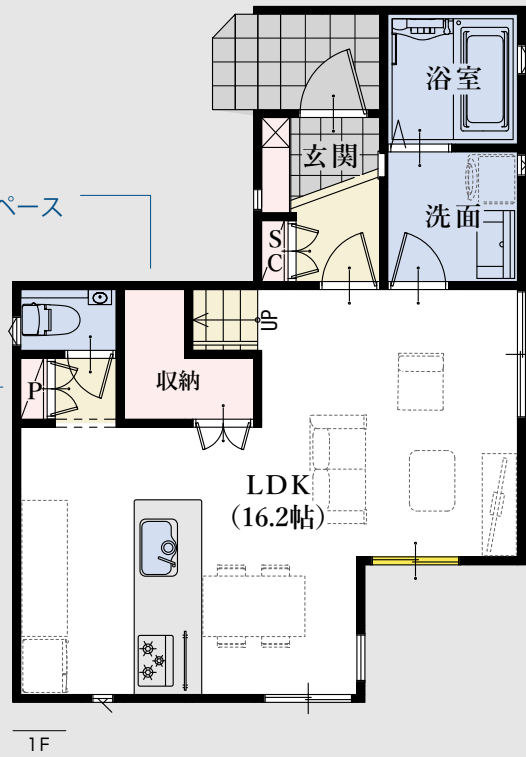


平面図

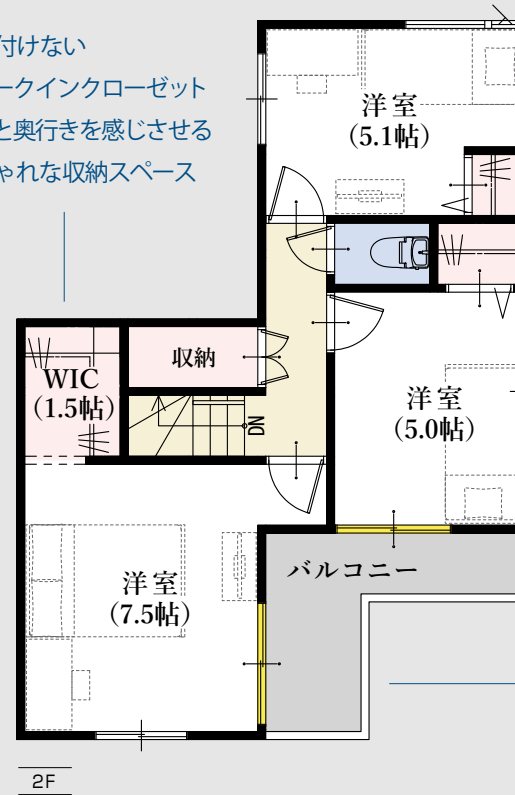
整形地

こまごましたものを片付け
リビングを広く使える収納スペース

食料品のストックに
便利なパントリー



扉を付けない
ウォークインクローゼット
広さと奥行きを感じさせる
おしゃれな収納スペース



南東にひらけたバルコニー



耐震等級 最高等級 3	断熱等 性能等級 5	劣化対策等級 最高等級 3	維持管理対策 等級 最高等級 3	一次エネルギー 消費量等級 最高等級 6
-----------------------	----------------------	-------------------------	-------------------------------	-----------------------------------

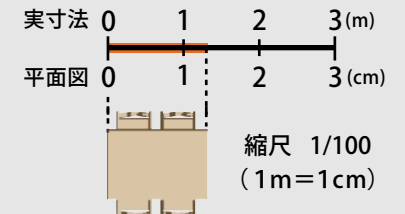
窓の表記について



◆所在地/地番: 静岡市葵区瀬名川三丁目1203番4 ◆都市計画/市街化区域 ◆用途地域等/第一種住居地域、高度地区(最高限3種)、利便性の高い市街地形成区域 ◆建ぺい率・容積率/建ぺい率:60%、容積率:192% ◆接道状況/北西側4.80mの市道に接する ◆利用可能施設/中部電力、都市ガス、公共下水道、公営水道 ◆交通/しずてつジャストライン「鳥坂営業所」バス停徒歩4分、JR「静岡」駅バス27分 ◆学区/西奈南小学校・西奈中学校 ◆建物の構造/木造2階建ガルバリウム鋼板葺 ◆建築確認番号/第2024確認建築静建住ま06559号 ◆建築年月または入居予定年月及び引渡し可能年月/令和7年3月末 ◆設備の仕様についてはお問合せください。 ◆現況と図面が異なる場合、現況を優先します。 ◆(売主) ホームポジション株式会社 宅地建物取引業者免許/国土交通大臣免許(3)第8082号

平面図は 1/100 の縮尺で印刷されています。

どうぞお手持ちの定規で寸法を測りお客様の家具を図面にあてはめてみてください。



葵区 瀬名川三丁目7期(1棟) 新築分譲住宅

消費税込み土地建物価格(円)

木造2階建 3LDK+ウォークインクローゼット+シューズクローク+パントリー 駐車スペース2台

土地面積/97.74㎡(29.56坪) 建物面積/83.65㎡(25.30坪)

●全額ローン(頭金0円) ●40年返済 ●3,080万円借入 ●金利0.65%(変動金利)の場合

【返済例1】ボーナス時0円 月々**72,886円** 【返済例2】ボーナス時99,508円 月々**56,321円**

3,080万円

【掲載の住宅ローンについて】ローンの種類:紹介ローン 金融機関:地方銀行 融資限度額:物件価格の100%(別途諸経費が必要です) 返済期間:40年 金利:変動金利、年利0.65% ※適用される金利は融資実行時のものとなり、表記されている金利とは異なります。

【子育てエコホーム支援事業について】本事業は予算が無くなり次第終了となります。

◆総戸数:1/販売戸数:1 ◆広告有効期限:令和7年6月末



葵区 瀬名川三丁目7期(1棟) 新築分譲住宅

※写真は当社施工例です。

