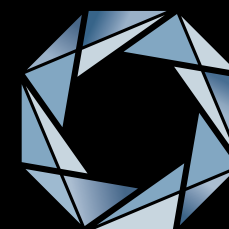


開放的な風景が広がる、アーバンスタイルの家

ジオヴィスタ 葵区 瀬名七丁目15期(2棟) 新築分譲住宅

デザインが暮らしを変える



GEOVISTA®

Aoi Sena

Produced by



※表紙には当社が施工した別物件の写真をしています

※建物パースはシオヴィスタ「葵区 瀬名七丁目15期(2棟)」の完成予想図です。

※カーテン等の付属品は付帯されません。※外構はイメージです。

※外壁の材質や色、内装及び設備の仕様等については予告なく変更する場合がございます。

※この冊子内の建物パースは、外壁メーカー提供の素材を使用し制作しておりますが、掲載媒体や印刷状況により、外壁の色味・質感が実際と異なる場合がございます。

実際の完成物件は、天候や時間帯、周辺環境等の諸条件により、パースと見え方が異なる場合がございます。

外壁のサンプルまたは完成物件をご覧いただく事で、実際の色味をご確認いただけます。お気軽にお問い合わせください。



デザインが暮らしを変える



GEOVISTA®

Aoi Sena

開放的な風景が広がる  
アーバンスタイルの家

### 北西側がひらけた、開放的な住環境

北西側が道路によりひらけており、清々としています。  
間口がゆったりとした広さがあるので駐車の際もスムーズ。

### 街道沿いに商業施設が充実

車で6分の距離にウエルシアをはじめ、スーパーなどが点在し、  
立ち寄りやすく便利で住みよいエリアです。

### 竜爪街道が近く、静清バイパスへのアクセス良好

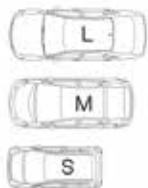
竜爪街道を南に進むと静清バイパスにつながっており、遠方へのお出かけも快適です。

周辺環境

- 西奈小学校 徒歩18分
- 竜爪中学校 徒歩6分
- 「田ヶ谷入口」バス停 徒歩1～2分
- セブンイレブン 徒歩9分
- ウエルシア 車6分(2.80km)
- コスモス 車6分(2.90km)
- 田子重 車6分(2.92km)
- 富士屋 車6分(2.97km)
- 杏林堂 車6分(3.12km)

※自動車での所要時間はYahoo!地図の自動測定を参考にしています。

車のサイズは下記を想定しています。

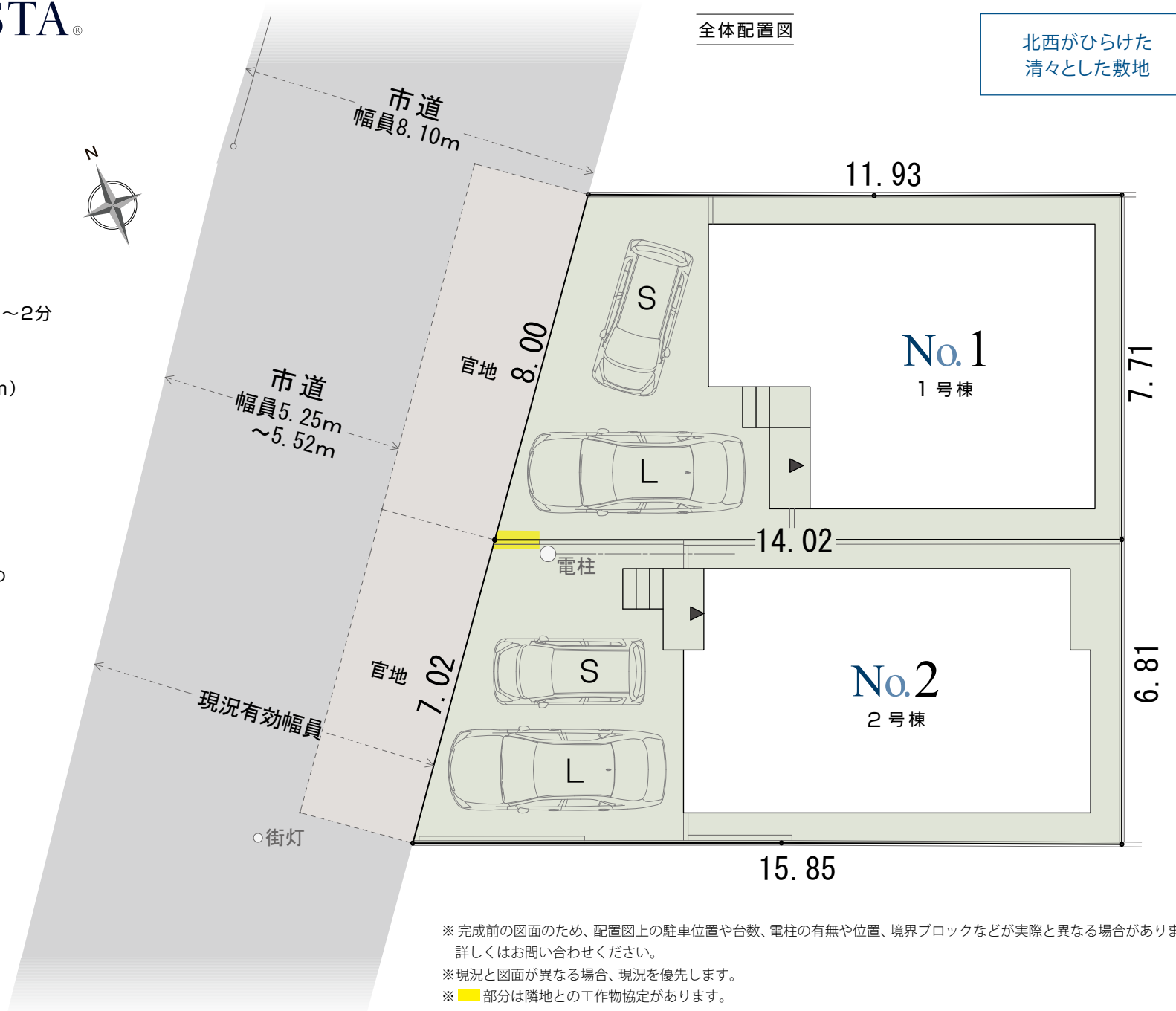


L/大型：クラウン  
M/中型：プリウス  
S/小型(軽)：アルト



全体配置図

北西がひらけた  
清々とした敷地



※ 完成前の図面のため、配置図上の駐車位置や台数、電柱の有無や位置、境界ブロックなどが実際と異なる場合があります。詳しくはお問い合わせください。

※ 現況と図面が異なる場合、現況を優先します。

※ 黄色部分は隣地との工作物協定があります。

現地案内 住所：静岡市葵区瀬名7-21-3 外(未定)

静岡瀬名病院

亀寿庵

現地

201

竜爪街道

うどの

竜爪  
ふれあい公園

もんじゅ

北沼上こども園

長尾川

竜爪中学校



40m



土地面積

**100.00㎡**  
(30.25坪)

建物面積

**93.15㎡**  
(28.17坪)

間取り

**3LDK**  
2ウォークインクローゼット  
+シューズクローク+パントリー

駐車スペース

**2台**  
(車種による)

※建物パースはジオヴィスタ 葵区 瀬名七丁目15期(2棟)1号棟の完成予想図です。



# 1号棟 平面図

北西がひらけた  
清々とした敷地

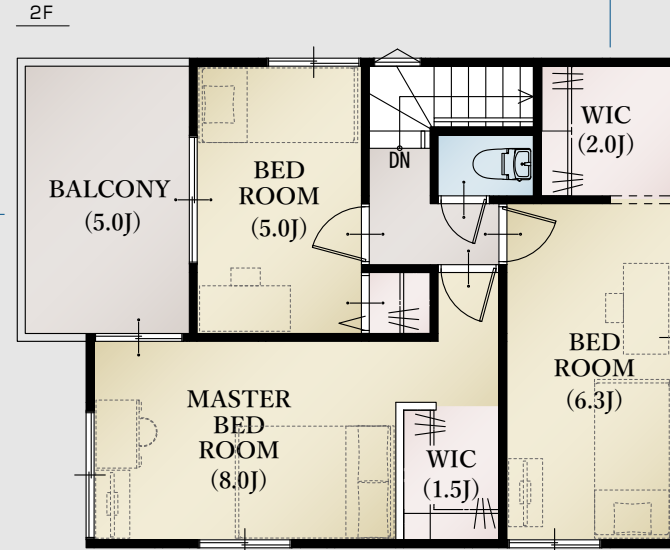
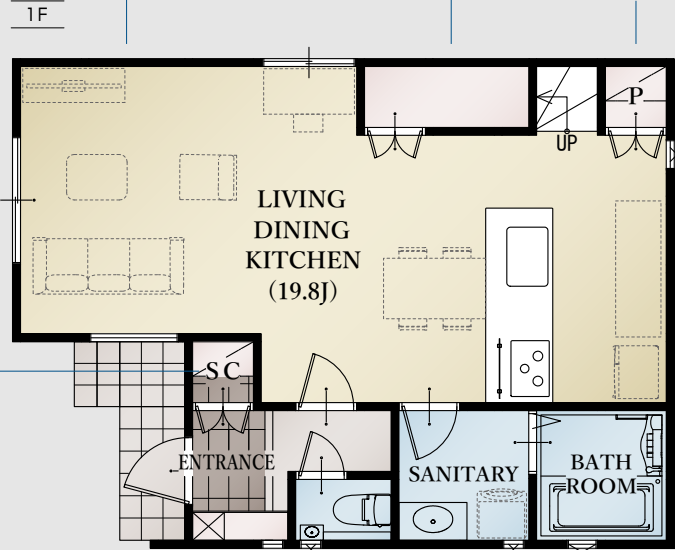
ウォークインクローゼット  
2ヶ所付き

キッチンから部屋全体を見渡せる安心レイアウト

こまごましたものを片付け お部屋をきれいに保つリビング収納

食料品のストックに便利なパントリー

収納便利なウォークインクローゼット



玄関周りがスッキリ片付くシューズクローク

奥行きのあるワイドバルコニー  
お洗濯も快適

デザイン性の高いセミオープン仕上の  
ウォークインクローゼット



耐震等級  
最高等級 **3**

断熱等  
性能等級 **5**

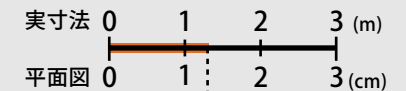
劣化対策等級  
最高等級 **3**

維持管理対策  
等級  
最高等級 **3**

一次エネルギー  
消費量等級  
最高等級 **6**

◆所在地/地番: 静岡市葵区瀬名七丁目4446番29の一部 ◆都市計画/市街化区域 ◆用途地域等/第一種中高層住居専用地域、高度地区(最高限2種)、利便性の高い市街地形成区域 ◆建ぺい率・容積率/建ぺい率:60%、容積率:150% ◆接道状況/北西側2.61~2.63mの官地を挟み5.41~5.52mの市道に接する ◆利用可能施設/中部電力、集中プロパンガス、公共下水、公営水道 ◆交通/しずてつジャストライン「田ヶ谷入口」バス停 徒歩1分から2分、JR「静岡」駅バス31分 ◆学区/西奈小学校・竜爪中学校 ◆建物の構造/木造2階建ガルバリウム鋼板葺 ◆建築確認番号/第2023確認建築静建住ま11010号 ◆建築年月または入居予定年月及び引渡し可能年月/令和6年9月末 ◆設備の仕様についてはお問合せください。 ◆現況と図面が異なる場合、現況を優先します。

平面図は 1/100 の縮尺で  
正確に印刷されています。



どうぞお手持ちの定規で寸法を測り  
お客様の家具を図面にあてはめて  
みてください。



縮尺 1/100  
(1m=1cm)



土地面積

**101.39m<sup>2</sup>**  
(30.67坪)

建物面積

**95.22m<sup>2</sup>**  
(28.80坪)

間取り

**3LDK**  
ウォークインクローゼット  
+シューズクローク+パントリー

駐車スペース

**2台**  
(車種による)

※建物パースはジオヴィスタ 葵区 瀬名七丁目15期(2棟)2号棟の完成予想図です。



## 2号棟 平面図

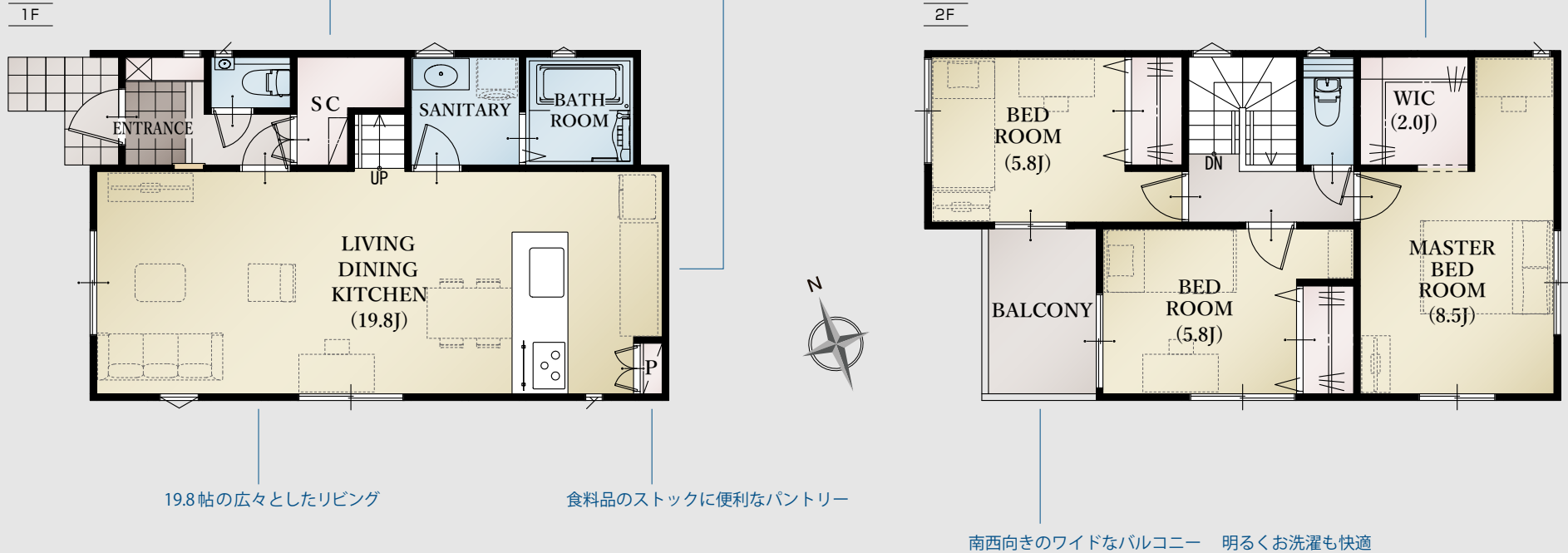
駐車並列2台可能  
(車種による)

オール電化住宅

玄関周りがスッカリ片付くシューズクローク

キッチンから部屋全体を見渡せる安心レイアウト

収納便利なウォークインクローゼット



耐震等級  
最高等級 **3**

断熱等  
性能等級 **5**

劣化対策等級  
最高等級 **3**

維持管理対策  
等級  
最高等級 **3**

一次エネルギー  
消費量等級  
最高等級 **6**

◆所在地/地番: 静岡市葵区瀬名七丁目4446番29の一部 ◆都市計画/市街化区域 ◆用途地域等/第一種中高層住居専用地域、高度地区(最高限2種)、利便性の高い市街地形成区域 ◆建ぺい率・容積率/建ぺい率:60%、容積率:150% ◆接道状況/北西側2.61~2.63mの官地を挟み5.25~5.41mの市道に接する ◆利用可能施設/中部電力、公共下水、公営水道 ◆交通/しずてつジャストライン「田ヶ谷入口」バス停 徒歩1分から2分、JR「静岡」駅バス31分 ◆学区/西奈小学校・竜爪中学校 ◆建物の構造/木造2階建ガルバリウム鋼板葺 ◆建築確認番号/第2023確認建築静建住ま11011号 ◆建築年月または入居予定年月及び引渡し可能年月/令和6年9月末 ◆設備の仕様についてはお問合せください。 ◆現況と図面が異なる場合、現況を優先します。

平面図は 1/100 の縮尺で  
正確に印刷されています。

実寸法 0 1 2 3 (m)

平面図 0 1 2 3 (cm)

どうぞお手持ちの定規で寸法を測り  
お客様の家具を図面にあてはめて  
みてください。

縮尺 1/100  
(1m=1cm)



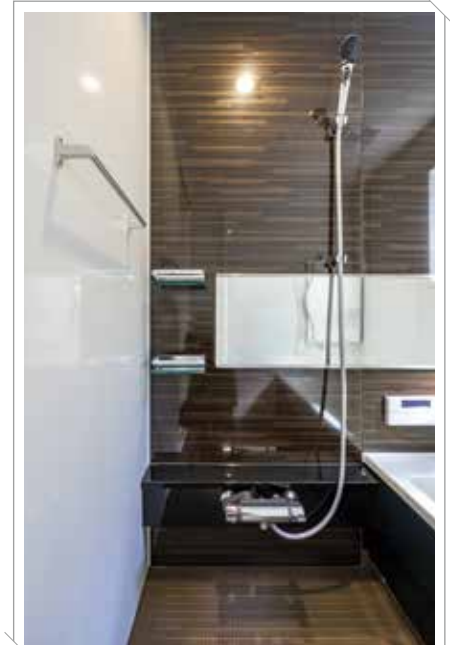
Kitchen



Sanitaryroom



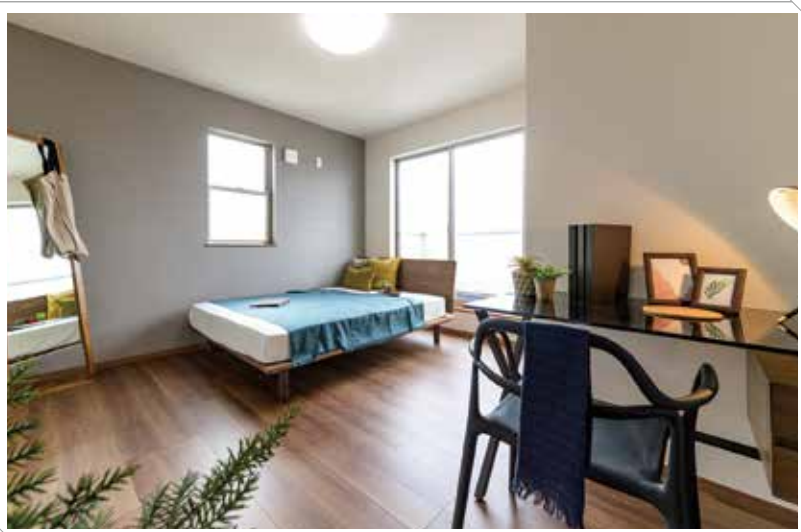
Bathroom



## Living Dining Kitchen



## Bedroom & Closet



※設備の仕様等については予告なく変更する場合がございます。 ※写真は当社物件の施工例です。〈一部メーカー提供画像〉  
売主 ホームポジション株式会社 宅地建物取引業者免許 / 国土交通大臣免許 (3) 第8082号

## 価格表

ジオヴィスタ 葵区 瀬名七丁目15期(2棟) 新築分譲住宅

消費税込み土地建物価格(円)

<b>1号棟</b> 木造2階建 3LDK+2ウォークインクローゼット+シューズクローク+パントリー 駐車スペース2台(車種による) 土地面積/100.00㎡(30.25坪) 建物面積/93.15㎡(28.17坪)	
●全額ローン(頭金0円) ●35年返済 ●2,980万円借入 ●金利0.55%(変動金利)の場合 【返済例1】ボーナス時0円 月々 <b>78,016円</b> 【返済例2】ボーナス時99,063円 月々 <b>61,523円</b>	<b>29,800,000円</b>
<b>2号棟</b> 木造2階建 3LDK+ウォークインクローゼット+シューズクローク+パントリー 駐車スペース2台(車種による) 土地面積/101.39㎡(30.67坪) 建物面積/95.22㎡(28.80坪)	
●全額ローン(頭金0円) ●35年返済 ●2,980万円借入 ●金利0.55%(変動金利)の場合 【返済例1】ボーナス時0円 月々 <b>78,016円</b> 【返済例2】ボーナス時99,063円 月々 <b>61,523円</b>	<b>29,800,000円</b>

【掲載の住宅ローンについて】 ローンの種類:紹介ローン 金融機関:ネット銀行 融資限度額:物件価格の100%(別途諸経費が必要です) 返済期間:35年 金利:変動金利、年利0.55% ※適用される金利は融資実行時のものとなり、表記されている金利とは異なります。

【子育てエコホーム支援事業について】 本事業は予算が無くなり次第終了となります。

◆総戸数:2 / 販売戸数:2 ◆広告有効期限:令和6年12月末

ジオヴィスタ 葵区 瀬名七丁目15期(2棟) 新築分譲住宅

デザインが暮らしを変える



GEOVISTA®

Aoi Sena